

Konjunkturen i Dalarnas län

kv2 2016

September 2016



Konjunkturläget 2016 kv2

Om rapporten

Rapporten är utgiven av Stockholm Business Region och publiceras fyra gånger per år. Rapporten omfattar Dalarnas län och Smedjebackens kommun respektive Ludvika kommun.

Statistiken bygger på uppgifter från Statistiska centralbyrån, Arbetsförmedlingen och Bolagsverket.

Inom ramen för partnerskapet Stockholm Business Alliance – 54 kommuner i Stockholmsregionen – görs motsvarande rapport för regionens åtta län samt en gemensam för länen tillsammans.

Stockholmsregionen omfattar Stockholms län, Uppsala län, Södermanlands län, Östergötlands län, Örebro län, Västmanlands län, Dalarnas län och Gävleborgs län.

Den här och övriga länsrapporter finns tillgängliga på <http://www.stockholmbusinessalliance.se/konjunkturrapporter/>

Frågor kan ställas till Stefan Frid på Invest Stockholm.
Ansvarig utgivare: Olle Zetterberg.

Dalarnas län

Under årets andra kvartal ökade lönesumman i länet jämfört med motsvarande kvartal 2015.

Andra kvartalet startades det totalt 300 företag i länet, varav 25 i Ludvika kommun och 7 i Smedjebacken. För länet är det en minskning med 7 % jämfört med motsvarande kvartal 2015.

På arbetsmarknaden utvecklas sysselsättningen positivt. Antalet lediga jobb ökar i länet men minskar i Smedjebacken och Ludvika kommun. Antalet varsel ökar i både länet och Ludvika medan det var oförändrat i Smedjebacken. Arbetslösheten ökade i länet och i Ludvika kommun men var oförändrad i Smedjebacken jämfört med andra kvartalet 2015.

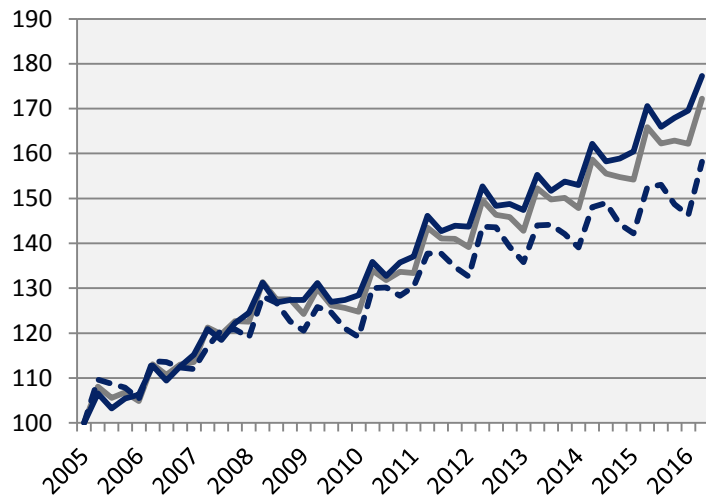
Under de senaste fyra kvartalen har länet fått 2 400 fler invånare, motsvarande en befolkningsökning på 1 %.

Bostadsbyggandet minskar i både länet och kommunerna jämfört med samma kvartal 2015. Totalt har 328 lägenheter påbörjats i länet under de senaste fyra kvartalen, varav 39 i Ludvika kommun och 5 i Smedjebacken.

Olle Zetterberg
VD Stockholm Business Region

Lönesumma i privat sektor

Index 100 = 2005 kv1

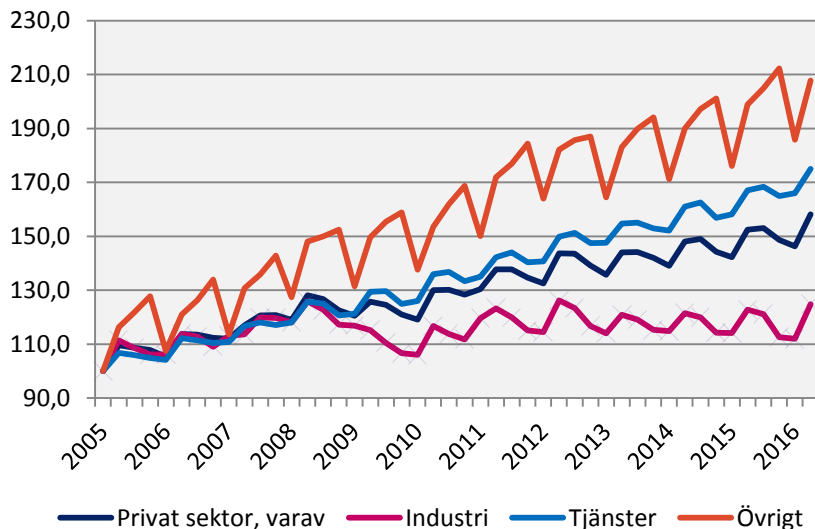


	2016 kv2	Förändring (%) sedan,		
	Mdkr	2005 kv1	2010 kv1	2015 kv2
Sverige	306,4	72,2	38,0	3,8
Stockholmsregionen	156,4	77,3	38,0	3,9
Dalarnas län	7,0	58,1	32,7	3,7

— Sverige
— Stockholmregionen
- - - Dalarnas län

Lönesumma, Dalarnas län

Index 100 = 2005 kv1

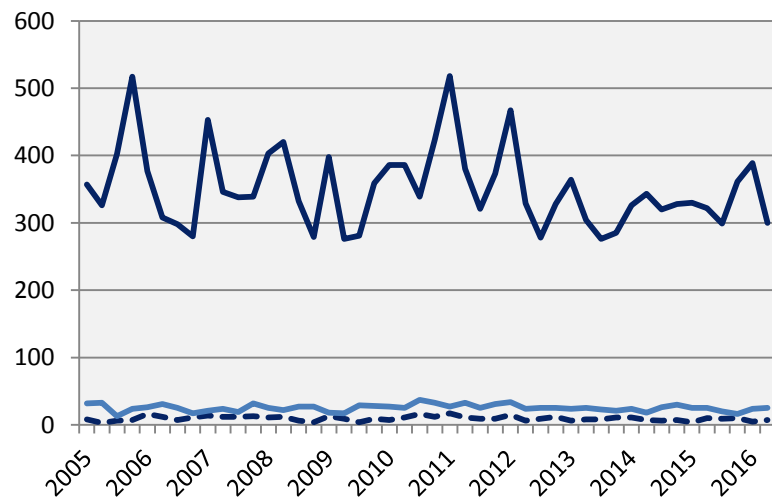


Källa: Statistiska centralbyrån

	2016 kv2	Förändring (%) sedan,		
	mdkr	2005 kv1	2010 kv1	2015 kv2
Sverige				
Privat sektor	306,4	72,2	38,0	3,8
<i>Industri</i>	67,2	26,2	21,7	-0,2
<i>Tjänster</i>	206,2	86,7	41,1	4,8
<i>Övrigt*</i>	32,9	131,7	60,3	6,4
Offentlig sektor	115,0	56,5	31,3	5,0
Totalt	421,3	67,6	36,1	4,1
Stockholmsregionen				
Privat sektor	156,4	77,3	38,0	3,9
<i>Industri</i>	27,0	26,5	20,4	-1,4
<i>Tjänster</i>	114,4	89,2	40,1	4,9
<i>Övrigt*</i>	15,0	133,7	62,3	6,7
Offentlig sektor	49,0	53,9	31,1	4,8
Totalt	205,3	71,1	36,3	4,1
Dalarnas län				
Privat sektor	7,0	58,1	32,7	3,7
<i>Industri</i>	2,2	24,9	17,8	1,7
<i>Tjänster</i>	3,8	75,0	38,9	4,8
<i>Övrigt*</i>	1,0	107,8	50,9	4,5
Offentlig sektor	3,5	48,8	24,4	3,6
Totalt	10,5	54,9	29,8	3,7

*I övrigt ingår jordbruk, skogsbruk och fiske, byggverksamhet samt okänd näringsgren

Nyregistrerade företag



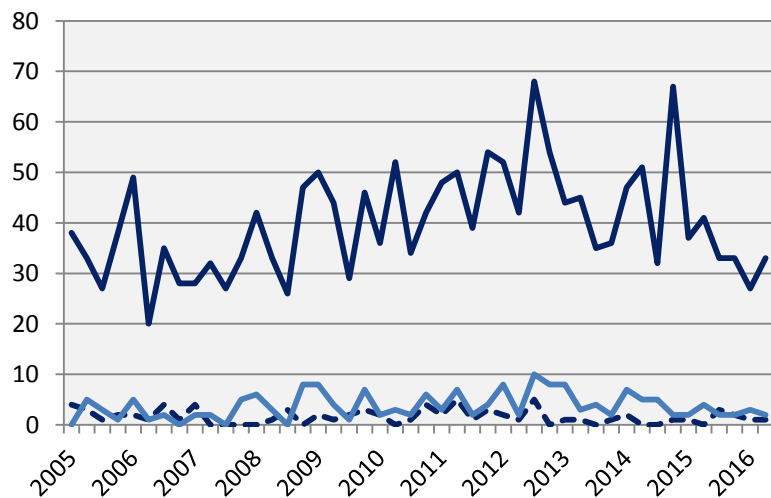
Källa: Bolagsverket

	2016 kv2		Årstakt*	
	Antal	Utv., %	Antal	Utv., %
Sverige	17 234	17,8	68 345	8,8
Stockholmsregionen	9 218	17,7	36 379	9,7
Dalarnas län	300	-6,8	1 349	3,8
Smedjebackens kommun	7	-30,0	31	14,8
Ludvika kommun	25	0,0	85	-19,8

*De fyra senaste kvartalen

- Dalarnas län
- - - Smedjebackens kommun
- Ludvika kommun

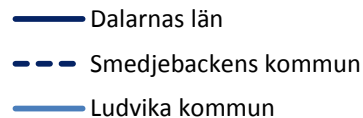
Företagskonkurser



Källa: Statistiska centralbyrån

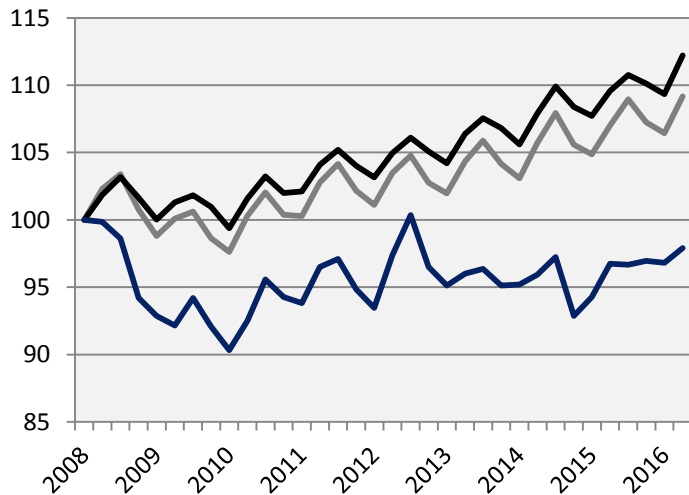
	2016 kv2		Årstakt*	
	Antal	Utv., %	Antal	Utv., %
Sverige	1 805	-6,7	6 102	-11,3
Stockholmsregionen	922	-5,0	3 031	-12,7
Dalarnas län	33	-19,5	126	-28,8
Smedjebackens kommun	1	i.u.	7	250,0
Ludvika kommun	2	-50,0	9	-30,8

*De fyra senaste kvartalen



Sysselsättning

Index 100 = 2008 kv1



	<i>Antal</i>	<i>Förändring</i>	<i>Förändring (%) sedan,</i>		
	2016 kv2	årstakt*	2008 kv1	2010 kv1	2015 kv2
Sverige	4 934 500	97 900	9,2	11,8	2,0
Stockholmsregionen	2 262 700	53 400	12,2	12,9	2,4
Dalarnas län	134 700	1 600	-2,1	8,4	1,2

*De fyra senaste kvartalen

— Sverige
— Stockholmsregionen
— Dalarnas län

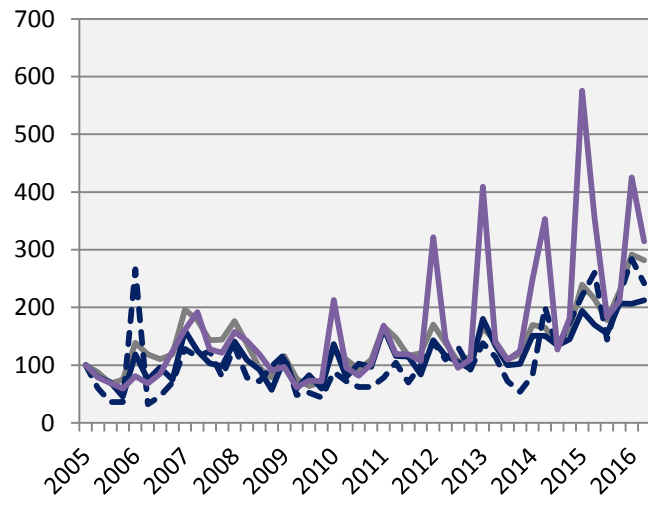
Sysselsättning i Dalarnas län

	Antal 2016 kv2	Förändring årstakt*	Förändring (%) sedan,		
			2008 kv1	2010 kv1	2015 kv2
Total	134 700	1 600	-2,1	8,4	1,2
Jordbruk, skogsbruk & fiske	4 100	-100	-16,3	7,9	-2,4
Tillverkning & utvinning, energi och miljö	21 900	-1 000	-25,0	0,5	-4,4
därav Tillverkning av verkstadsvaror	8 900	-100	-26,4	14,1	-1,1
Byggverksamhet	10 300	1 700	3,0	7,3	19,8
Handel	16 500	2 100	-1,2	11,5	14,6
Transport	6 000	-1 900	11,1	9,1	-24,1
Hotell och restaurang	4 500	-300	-2,2	9,8	-6,3
Information & kommunikation	3 100	i.u.	i.u.	i.u.	i.u.
Personliga & kulturella tjänster	4 600	-1 700	-48,3	-25,8	-27,0
Finansiell verksamhet, företagstjänster	14 800	2 800	34,5	26,5	23,3
Offentlig förvaltning	8 400	1 400	35,5	10,5	20,0
Utbildning	14 400	-800	5,1	9,1	-5,3
Vård och omsorg	25 000	-800	12,6	9,2	-3,1
Uppgift saknas	i.u.	i.u.	i.u.	i.u.	i.u.
Sysselsatta i Sverige	133 400	1 400	-1,2	8,5	1,1
Sysselsatta utomlands	i.u.	i.u.	i.u.	i.u.	i.u.

*De fyra senaste kvartalen

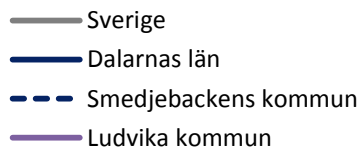
Nyanmälda platser på arbetsförmedlingen

Index 100 = 2005 kv1



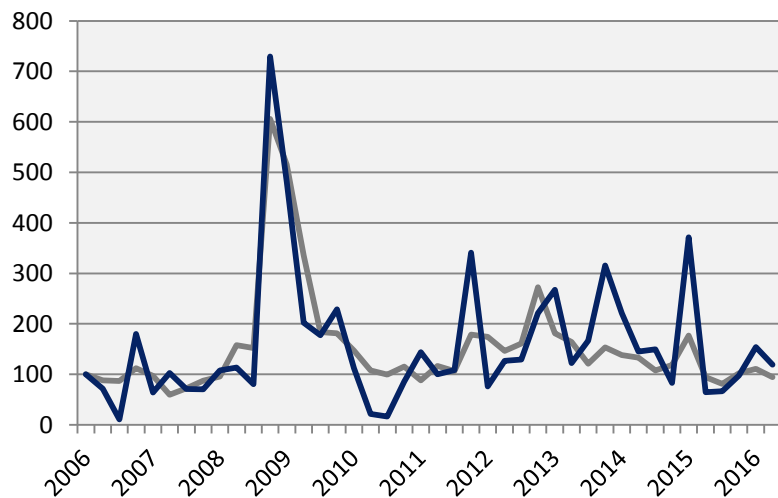
	2016 kv2		Årstakt*	
	Antal	Utv., %	Antal	Utv., %
Sverige	353 305	31,4	1 227 411	29,9
Stockholmsregionen	167 824	29,3	591 540	26,4
Dalarnas län	7 373	25,2	27 061	21,3
Smedjebackens kommun	121	-6,9	445	13,8
Ludvika kommun	695	-11,4	2 506	-8,5

*De fyra senaste kvartalen



Varsslade personer

Index 100 = 2006 kv1

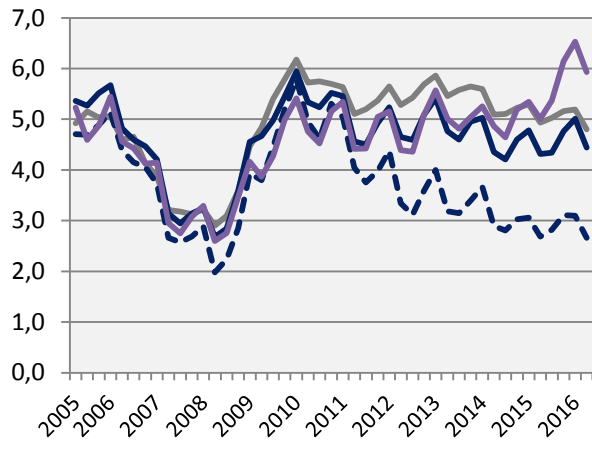


	2016 kv2		Årstakt*	
	Antal	Utv., %	Antal	Utv., %
Sverige	8 977	0,0	36 918	-21,7
Stockholmsregionen	3 756	-3,2	17 714	-22,5
Dalarnas län	284	84,4	1 042	-34,5
Smedjebackens kommun	0	i.u.	0	-100,0
Ludvika kommun	45	542,9	149	-66,1

*De fyra senaste kvartalen

— Sverige
— Dalarnas län

Arbetslöshet i förh. till befolkningen (%), 15-74 år

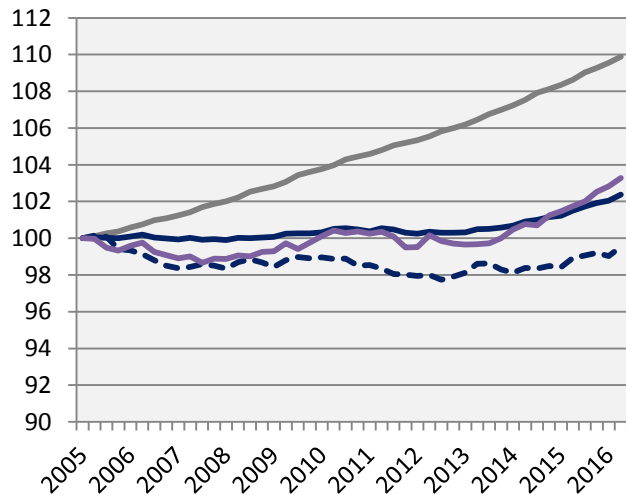


	Antal	Förändring	Arbetslösa i förh. till befolkningen, 15-74 år		
	2016 kv2	årstakt*	2010 kv1	2015 kv2	2016 kv2
Sverige	351 745	-6 912	6,2	4,9	4,8
Stockholmsregionen	155 063	-1 697	5,7	4,8	4,7
Dalarnas län	9 176	297	5,9	4,3	4,4
Smedjebackens kommun	212	-3	5,8	2,7	2,7
Ludvika kommun	1 142	186	5,4	5,0	5,9

*De fyra senaste kvartalen

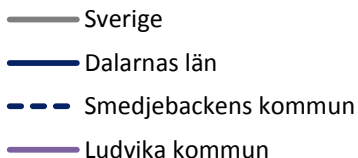
Befolkning

Index 100 = 2005 kv1



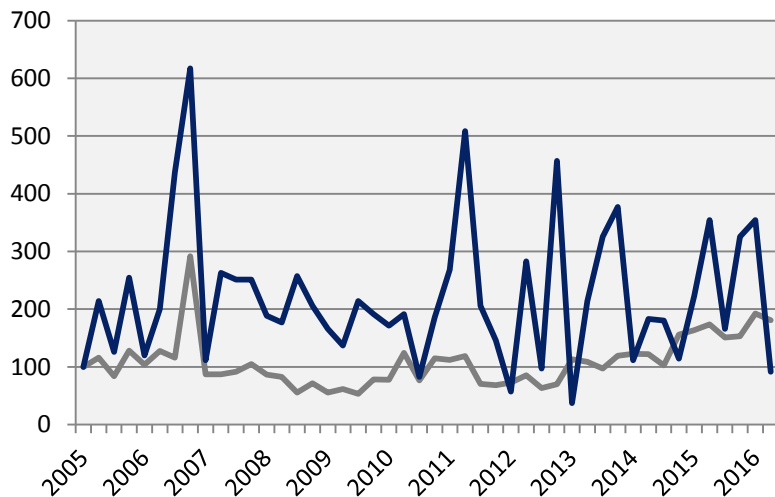
	2016 kv2 (i tusental)	Årstakt*	Förändring (%) sedan,		
			2005 kv1	2010 kv1	2015 kv2
Sverige	9 906,3	113,2	9,9	5,9	1,2
Stockholmsregionen	4 461,6	58,1	13,2	7,8	1,3
Dalarnas län	282,3	2,4	2,4	2,1	0,9
Smedjebackens kommun	10,8	0,1	-0,5	0,6	0,6
Ludvika kommun	26,6	0,4	3,3	3,2	1,5

*Utveckling de fyra senaste kvartalen



Påbörjade lägenheter

Index 100 = 2005 kv1



Källa: Statistiska centralbyrån

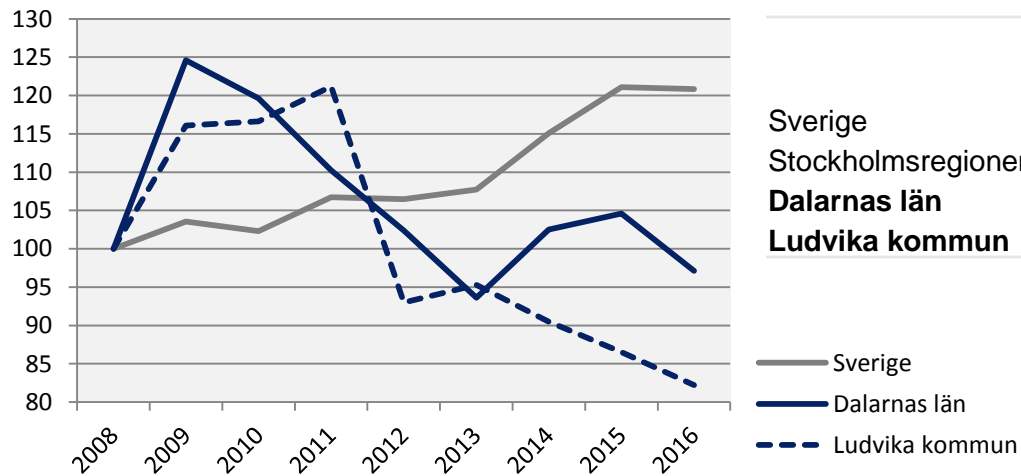
	2016 kv2		Årstakt*	
	Antal	Utv., %	Antal	Utv., %
Sverige	16 594	4,3	62 207	13,9
Stockholmsregionen	7 450	1,5	27 271	10,1
Dalarnas län	32	-74,2	328	7,5
Smedjebackens kommun	2	-60,0	5	-28,6
Ludvika kommun	6	-80,0	39	14,7

*De fyra senaste kvartalen

— Sverige
— Dalarnas län

Kommersiella övernattningar

Index 100 = 2008 kv1 (kv1, 2008 - 2016)



	2016 kv2	Årstakt*	Förändring (%) sedan,		
	(i tusental)		2008 kv2	2010 kv2	2015 kv2
Sverige	14 507	60 683	20,8	18,1	-0,2
Stockholmsregionen	6 084	25 167	25,2	21,7	2,6
Dalarnas län	750	4 949	-2,9	-18,8	-7,1
Ludvika kommun	35	237	-17,8	-29,5	-5,0

*Utveckling de fyra senaste kvartalen

OBS: Kommunsiffran är exklusive camping

Stockholm Business Alliance, SBA

Inom ramen för partnerskapet Stockholm Business Alliance – 54 kommuner i Stockholmsregionen – tas det fram kvartalsvisa konjunkturrapporter för länen; Stockholms län, Uppsala län, Södermanlands län, Östergötlands län, Örebro län, Västmanlands län, Dalarnas län och Gävleborgs län.

Samtliga rapporter finns tillgängliga på www.stockholmbusinessalliance.se.

Frågor kan ställas till Stefan Frid på Invest Stockholm.

Ansvarig utgivare: Olle Zetterberg, VD Stockholm Business Region.

Stockholm Business Region

P.O. Box 16282

SE-103 25 Stockholm, Sweden

Phone + 46 8 508 280 00

www.visitstockholm.com

investstockholm.com

stockholmbusinessregion.se