

# Konjunkturen i Gävleborgs län

kv2 2016

September 2016



# Konjunkturläget 2016 kv2

## Om rapporten

Rapporten är utgiven av Stockholm Business Region och publiceras fyra gånger per år. Rapporten omfattar Gävleborgs län och Gävle kommun.

Statistiken bygger på uppgifter från Statistiska centralbyrån, Arbetsförmedlingen och Bolagsverket.

Inom ramen för partnerskapet Stockholm Business Alliance – 54 kommuner i Stockholmsregionen – görs motsvarande rapport för regionens åtta län samt en gemensam för länen tillsammans.

Stockholmsregionen omfattar Stockholms län, Uppsala län, Södermanlands län, Östergötlands län, Örebro län, Västmanlands län, Gävleborgs län och Dalarnas län.

Den här och övriga länsrapporter finns tillgängliga på <http://www.stockholmbusinessalliance.se/konjunkturrapporter/>

Frågor kan ställas till Stefan Frid på Invest Stockholm.  
Ansvarig utgivare: Olle Zetterberg.

## Gävleborgs län

Under andra kvartalet ökade lönesumman i länet jämfört med motsvarande kvartal 2015.

Andra kvartalet startades det totalt 334 företag i länet, varav 133 i kommunen. För länet var det en ökning med 14 % och för kommunen en ökning med 23 % jämfört med motsvarande kvartal 2015.

På arbetsmarknaden utvecklas sysselsättningen positivt. Antalet lediga jobb ökar. Antalet varsel ökade i länet men minskade i kommunen. Arbetslösheten minskar i både länet och kommunen jämfört med andra kvartalet 2015.

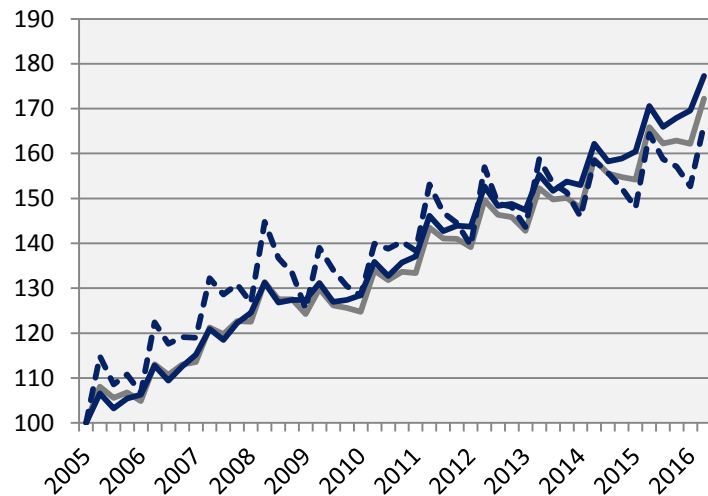
Under de senaste fyra kvartalen har länet fått 1 900 fler invånare, varav knappt 800 i kommunen motsvarande befolkningsökningar för både länet och kommunen på 1 procent.

Bostadsbyggandet minskar i både länet och kommunen jämfört med samma kvartal 2015. Totalt har 593 lägenheter påbörjats i länet under de senaste fyra kvartalen, varav 546 i kommunen.

Olle Zetterberg  
VD Stockholm Business Region

# Lönesumma i privat sektor

Index 100 = 2005 kv1

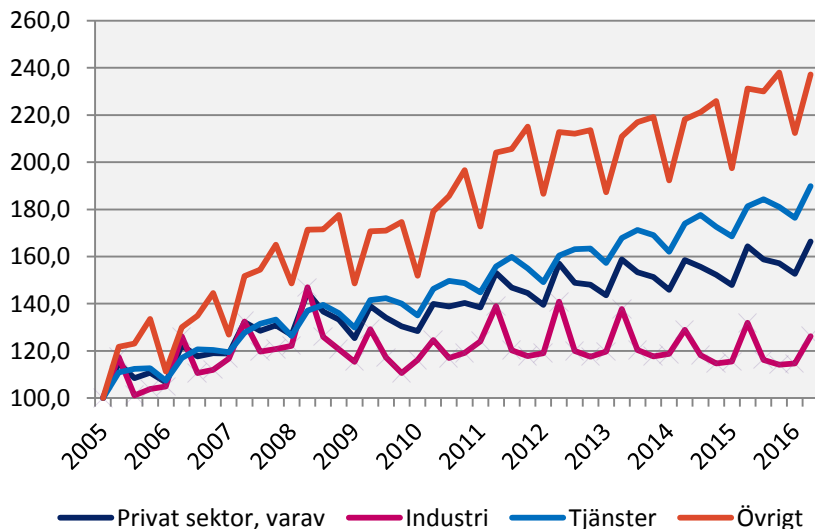


	2016 kv2	Förändring (%) sedan,		
	Mdkr	2005 kv1	2010 kv1	2015 kv2
Sverige	306,4	72,2	38,0	3,8
Stockholmsregionen	156,4	77,3	38,0	3,9
<b>Gävleborgs län</b>	<b>6,9</b>	<b>66,4</b>	<b>29,7</b>	<b>1,2</b>

- Sverige
- Stockholmsregionen
- - - Gävleborgs län

# Lönesumma, Gävleborgs län

Index 100 = 2005 kv1

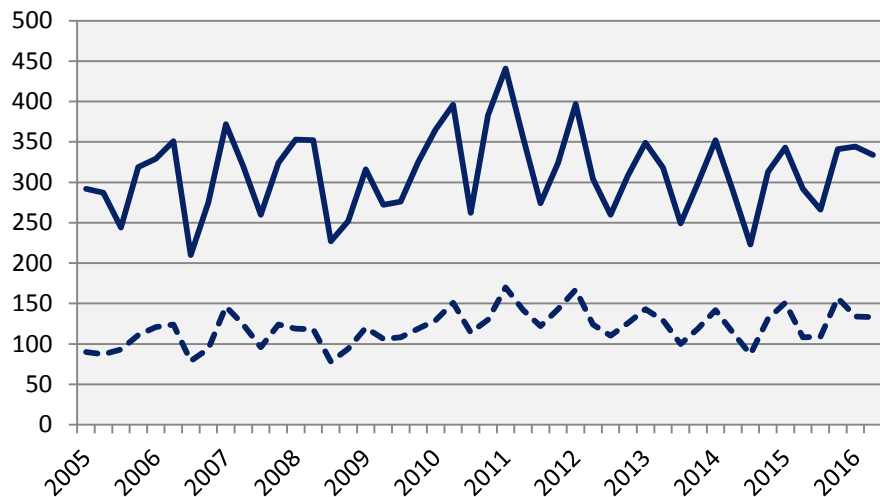


Källa: Statistiska centralbyrån

	2016 kv2	Förändring (%) sedan,		
	mdkr	2005 kv1	2010 kv1	2015 kv2
<b>Sverige</b>				
Privat sektor	306,4	72,2	38,0	3,8
<i>Industri</i>	67,2	26,2	21,7	-0,2
<i>Tjänster</i>	206,2	86,7	41,1	4,8
<i>Övrigt*</i>	32,9	131,7	60,3	6,4
Offentlig sektor	115,0	56,5	31,3	5,0
Totalt	421,3	67,6	36,1	4,1
<b>Stockholmsregionen</b>				
Privat sektor	156,4	77,3	38,0	3,9
<i>Industri</i>	27,0	26,5	20,4	-1,4
<i>Tjänster</i>	114,4	89,2	40,1	4,9
<i>Övrigt*</i>	15,0	133,7	62,3	6,7
Offentlig sektor	49,0	53,9	31,1	4,8
Totalt	205,3	71,1	36,3	4,1
<b>Gävleborgs län</b>				
Privat sektor	6,9	66,4	29,7	1,2
<i>Industri</i>	2,3	26,3	8,7	-4,3
<i>Tjänster</i>	3,6	89,8	40,6	4,7
<i>Övrigt*</i>	1,0	137,1	56,1	2,6
Offentlig sektor	3,3	44,8	26,9	4,7
Totalt	10,3	58,7	28,8	2,4

\*I övrigt ingår jordbruk, skogsbruk och fiske, byggverksamhet samt okänd näringsgren

# Nyregistrerade företag

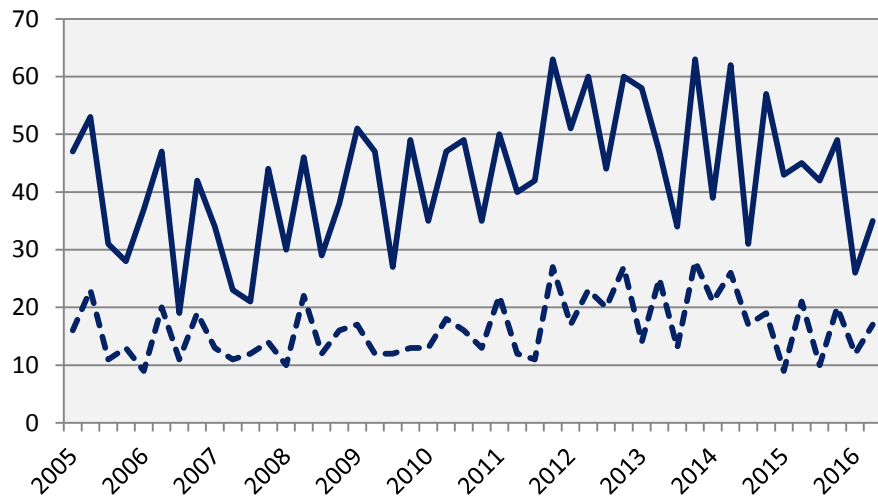


	2016 kv2		Årstakt*	
	Antal	Utv., %	Antal	Utv., %
Sverige	17 234	17,8	68 345	8,8
Stockholmsregionen	9 218	17,7	36 379	9,7
<b>Gävleborgs län</b>	<b>334</b>	<b>14,4</b>	<b>1 285</b>	<b>9,7</b>
<b>Gävle kommun</b>	<b>133</b>	<b>23,1</b>	<b>533</b>	<b>11,7</b>

\*De fyra senaste kvartalen

— Gävleborgs län  
- - - Gävle kommun

# Företagskonkurser



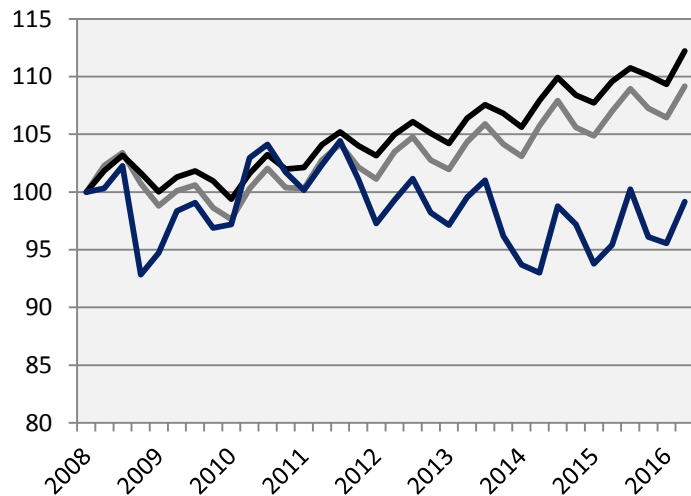
	2016 kv2		Årstakt*	
	Antal	Utv., %	Antal	Utv., %
Sverige	1 805	-6,7	6 102	-11,3
Stockholmsregionen	922	-5,0	3 031	-12,7
<b>Gävleborgs län</b>	<b>35</b>	<b>-22,2</b>	<b>152</b>	<b>-13,6</b>
<b>Gävle kommun</b>	<b>17</b>	<b>-19,0</b>	<b>59</b>	<b>-10,6</b>

\*De fyra senaste kvartalen

— Gävleborgs län  
- - - Gävle kommun

# Sysselsättning

Index 100 = 2008 kv1



	<i>Antal</i>	<i>Förändring</i>	<i>Förändring (%) sedan,</i>		
	2016 kv2	årstakt*	2008 kv1	2010 kv1	2015 kv2
Sverige	4 934 500	97 900	9,2	11,8	2,0
Stockholmsregionen	2 262 700	53 400	12,2	12,9	2,4
<b>Gävleborgs län</b>	<b>127 500</b>	<b>4 800</b>	<b>-0,9</b>	<b>2,0</b>	<b>3,9</b>

\*De fyra senaste kvartalen

— Sverige  
— Stockholmsregionen  
— Gävleborgs län

# Sysselsättning i Gävleborgs län

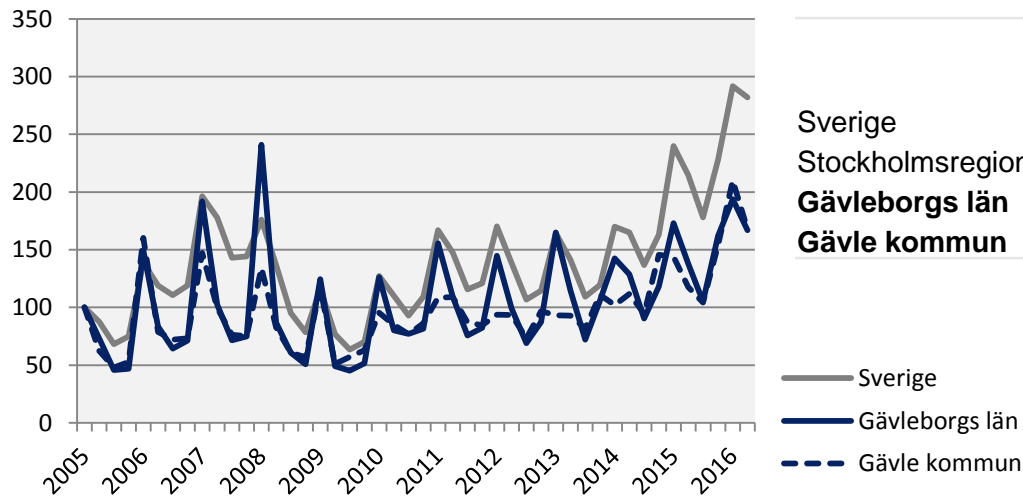
	<i>Antal</i>	<i>Förändring</i>	<i>Förändring (%) sedan,</i>		
	2016 kv2	årstakt*	2008 kv1	2010 kv1	2015 kv2
<b>Total</b>	<b>127 500</b>	<b>4 800</b>	<b>-0,9</b>	<b>2,0</b>	<b>3,9</b>
Jordbruk, skogsbruk & fiske	i.u.	i.u.	i.u.	i.u.	i.u.
Tillverkning & utvinning, energi och miljö	15 700	-3 200	-44,7	-27,0	-16,9
därav Tillverkning av verkstadsvaror	5 100	-100	-55,7	-37,8	-1,9
Byggverksamhet	10 000	1 400	5,3	19,0	16,3
Handel	15 600	1 500	9,1	13,9	10,6
Transport	5 700	-400	18,8	-9,5	-6,6
Hotell och restaurang	4 400	4 400	2,3	25,7	i.u.
Information & kommunikation	4 500	600	40,6	73,1	15,4
Personliga & kulturella tjänster	7 200	2 100	26,3	4,3	41,2
Finansiell verksamhet, företagstjänster	17 400	400	38,1	11,5	2,4
Offentlig förvaltning	9 500	1 300	41,8	93,9	15,9
Utbildning	14 500	-300	-1,4	22,9	-2,0
Vård och omsorg	19 900	800	0,5	-21,3	4,2
Uppgift saknas	i.u.	i.u.	i.u.	i.u.	i.u.
Sysselsatta i Sverige	127 300	4 800	-0,5	2,4	3,9
Sysselsatta utomlands	i.u.	i.u.	i.u.	i.u.	i.u.

\*De fyra senaste kvartalen



# Nyanmälda platser på arbetsförmedlingen

Index 100 = 2005 kv1

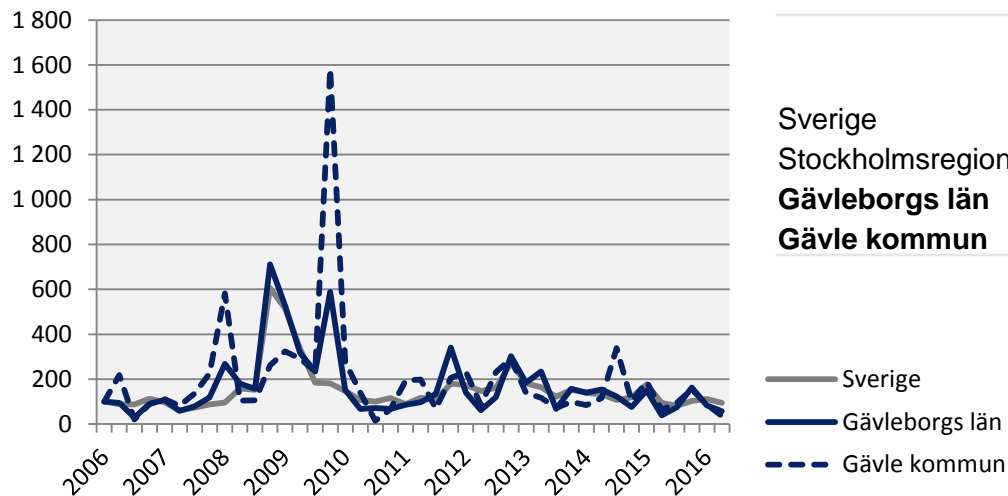


	2016 kv2		Årstakt*	
	Antal	Utv., %	Antal	Utv., %
Sverige	353 305	31,4	1 227 411	29,9
Stockholmsregionen	167 824	29,3	591 540	26,4
<b>Gävleborgs län</b>	<b>6 393</b>	<b>21,1</b>	<b>24 065</b>	<b>20,9</b>
<b>Gävle kommun</b>	<b>2 891</b>	<b>42,6</b>	<b>10 959</b>	<b>26,8</b>

\*De fyra senaste kvartalen

# Varslade personer

Index 100 = 2006 kv1

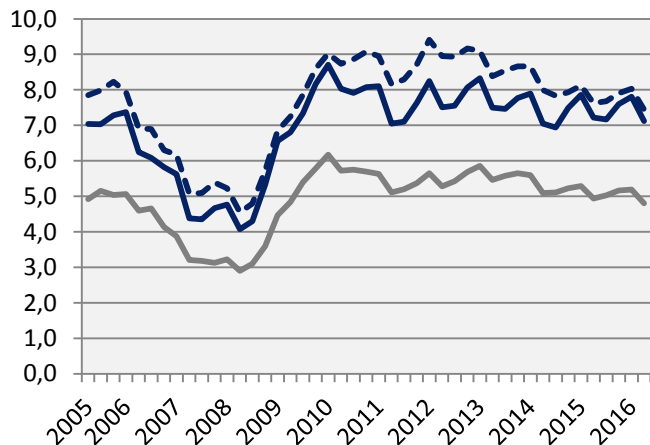


Källa: Arbetsförmedlingen

	2016 kv2		Årstakt*	
	Antal	Utv., %	Antal	Utv., %
Sverige	8 977	0,0	36 918	-21,7
Stockholmsregionen	3 756	-3,2	17 714	-22,5
<b>Gävleborgs län</b>	<b>162</b>	<b>44,6</b>	<b>1 072</b>	<b>-2,7</b>
<b>Gävle kommun</b>	<b>30</b>	<b>-42,3</b>	<b>308</b>	<b>-46,2</b>

\*De fyra senaste kvartalen

## Arbetslöshet i förh. till befolkningen (%), 15-74 år

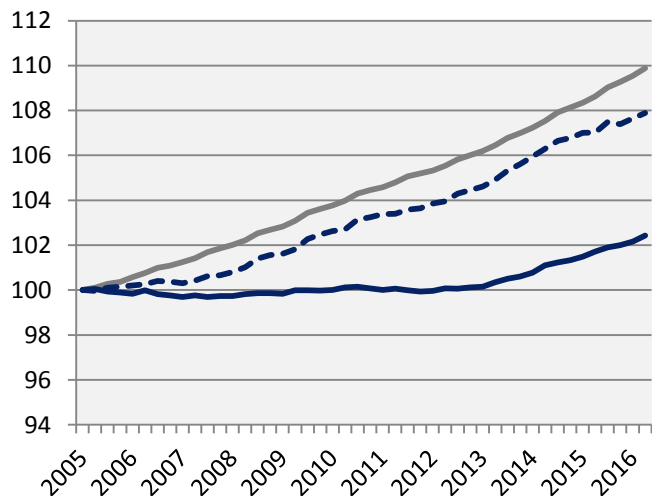


	Antal	Förändring årstakt*	Arbetslösa i förh. till befolkningen, 15-74 år		
			2010 kv1	2015 kv2	2016 kv2
Sverige	351 745	-6 912	6,2	4,9	4,8
Stockholmsregionen	155 063	-1 697	5,7	4,8	4,7
<b>Gävleborgs län</b>	<b>14 853</b>	<b>-154</b>	<b>8,7</b>	<b>7,2</b>	<b>7,1</b>
<b>Gävle kommun</b>	<b>5 488</b>	<b>-113</b>	<b>9,0</b>	<b>7,6</b>	<b>7,4</b>

\*De fyra senaste kvartalen

# Befolkning

Index 100 = 2005 kv1



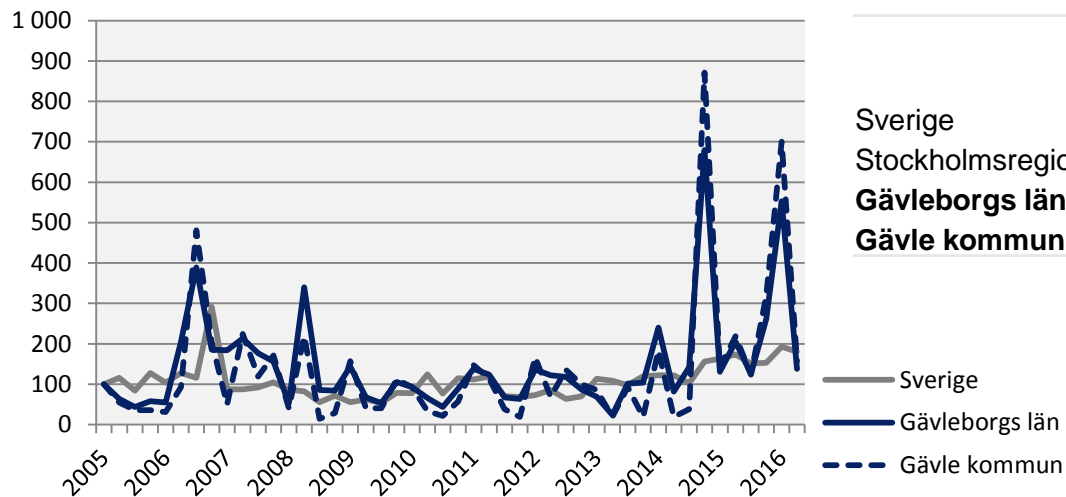
	2016 kv2 (i tusental)	Årstakt*	Förändring (%) sedan,		
			2005 kv1	2010 kv1	2015 kv2
Sverige	9 906,3	113,2	9,9	5,9	1,2
Stockholmsregionen	4 461,6	58,1	13,2	7,8	1,3
<b>Gävleborgs län</b>	<b>283,0</b>	<b>1,9</b>	<b>2,4</b>	<b>2,4</b>	<b>0,7</b>
<b>Gävle kommun</b>	<b>99,3</b>	<b>0,8</b>	<b>7,9</b>	<b>5,1</b>	<b>0,8</b>

\*Utveckling de fyra senaste kvartalen

— Sverige  
— Gävleborgs län  
- - - Gävle kommun

# Påbörjade lägenheter

Index 100 = 2005 kv1

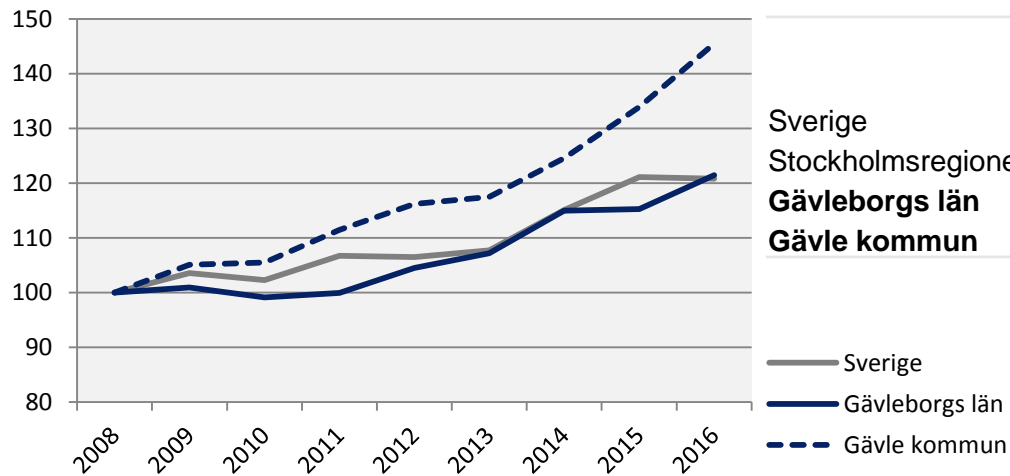


	2016 kv2		Årstakt*	
	Antal	Utv., %	Antal	Utv., %
Sverige	16 594	4,3	62 207	13,9
Stockholmsregionen	7 450	1,5	27 271	10,1
<b>Gävleborgs län</b>	<b>76</b>	<b>-32,7</b>	<b>593</b>	<b>-6,9</b>
<b>Gävle kommun</b>	<b>66</b>	<b>-28,3</b>	<b>546</b>	<b>2,4</b>

\*De fyra senaste kvartalen

# Kommersiella övernattningar

Index 100 = 2008 kv1 (kv1, 2008 - 2016)



	2016 kv2	Årstakt*	Förändring (%) sedan,		
	(i tusental)		2008 kv2	2010 kv2	2015 kv2
Sverige	14 507	60 683	20,8	18,1	-0,2
Stockholmsregionen	6 084	25 167	25,2	21,7	2,6
<b>Gävleborgs län</b>	<b>238</b>	<b>1 026</b>	<b>21,5</b>	<b>22,6</b>	<b>5,4</b>
<b>Gävle kommun</b>	<b>73</b>	<b>321</b>	<b>45,4</b>	<b>37,9</b>	<b>8,6</b>

\*Utveckling de fyra senaste kvartalen

OBS: Kommunsiffran är exklusive camping

# Stockholm Business Alliance, SBA

Inom ramen för partnerskapet Stockholm Business Alliance – 54 kommuner i Stockholmsregionen – tas det fram kvartalsvisa konjunkturrapporter för länen; Stockholms län, Uppsala län, Södermanlands län, Östergötlands län, Örebro län, Västmanlands län, Dalarnas län och Gävleborgs län.

Samtliga rapporter finns tillgängliga på [www.stockholmbusinessalliance.se](http://www.stockholmbusinessalliance.se).

Frågor kan ställas till Stefan Frid på Invest Stockholm.

Ansvarig utgivare: Olle Zetterberg, VD Stockholm Business Region.

**Stockholm Business Region**  
P.O. Box 16282  
SE-103 25 Stockholm, Sweden  
Phone + 46 8 508 280 00  
[www.visitstockholm.com](http://www.visitstockholm.com)  
[investstockholm.com](http://investstockholm.com)  
[stockholmbusinessregion.se](http://stockholmbusinessregion.se)