

Konjunkturen i Södermanlands län

kv2 2016

September 2016



Konjunkturläget 2016 kv2

Om rapporten

Rapporten är utgiven av Stockholm Business Region och publiceras fyra gånger per år. Rapporten omfattar Södermanlands län och Eskilstuna kommun.

Statistiken bygger på uppgifter från Statistiska centralbyrån, Arbetsförmedlingen och Bolagsverket.

Inom ramen för partnerskapet Stockholm Business Alliance – 54 kommuner i Stockholmsregionen – görs motsvarande rapport för regionens åtta län samt en gemensam för länen tillsammans.

Stockholmsregionen omfattar Stockholms län, Uppsala län, Södermanlands län, Östergötlands län, Örebro län, Västmanlands län, Gävleborgs län och Dalarnas län.

Den här och övriga länsrapporter finns tillgängliga på <http://www.stockholmbusinessalliance.se/konjunkturrapporter/>

Frågor kan ställas till Stefan Frid på Invest Stockholm.
Ansvarig utgivare: Olle Zetterberg.

Södermanlands län

Under andra kvartalet fortsatte lönesumman visa tillväxt i länet jämfört med motsvarande kvartal 2015.

Andra kvartalet startades det totalt 376 företag i länet, varav 135 i kommunen. För länet är det en ökning med 18 % och för kommunen en ökning med 5 % jämfört med motsvarande kvartal 2015.

På arbetsmarknaden ökade sysselsättningen och antalet lediga jobb ökar i både länet och kommunen. Antalet varsel ökade i såväl länet som kommunen. Arbetslösheten ökar i länet men är oförändrad i kommunen jämfört med andra kvartalet 2015.

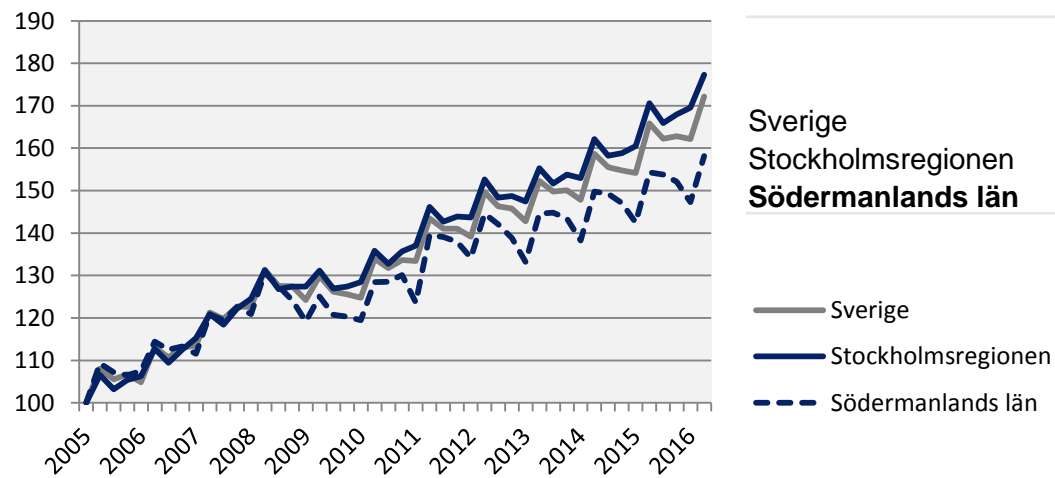
Under de senaste fyra kvartalen har länet fått knappt 3 400 fler invånare, varav 1 200 i kommunen motsvarande befolkningsökningar på 1%.

Bostadsbyggandet minskar i både länet och kommunen jämfört med samma kvartal 2015. Totalt har 859 lägenheter påbörjats i länet under de senaste fyra kvartalen, varav 222 i kommunen.

Olle Zetterberg
VD Stockholm Business Region

Lönesumma i privat sektor

Index 100 = 2005 kv1

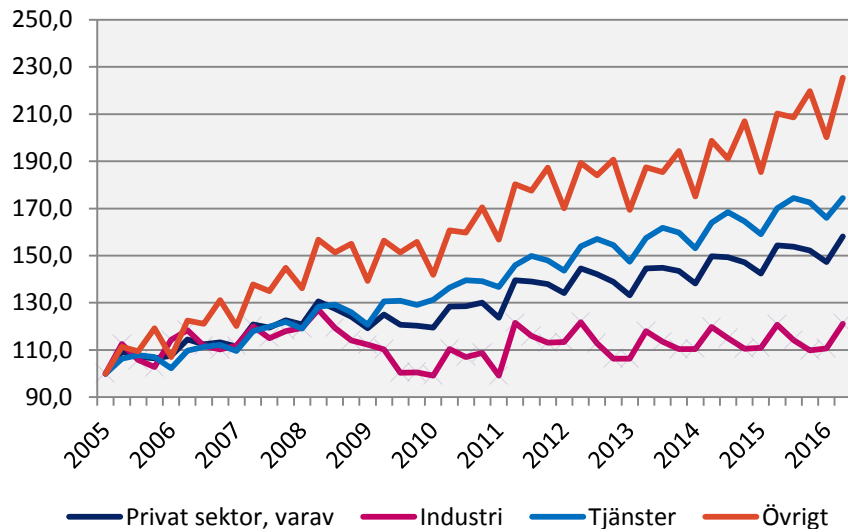


	2016 kv2	Förändring (%) sedan,		
	Mdkr	2005 kv1	2010 kv1	2015 kv2
Sverige	306,4	72,2	38,0	3,8
Stockholmsregionen	156,4	77,3	38,0	3,9
Södermanlands län	6,0	58,2	32,3	2,5

— Sverige
— Stockholmregionen
- - Södermanlands län

Lönesumma, Södermanlands län

Index 100 = 2005 kv1

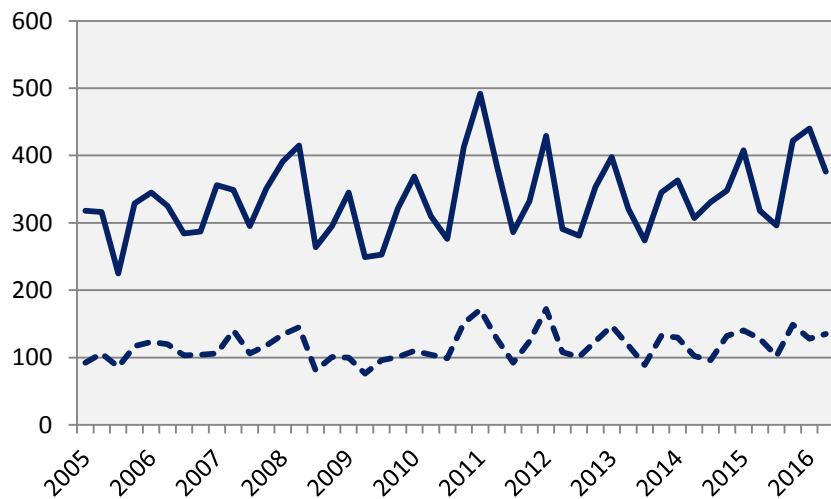


Källa: Statistiska centralbyrån

	2016 kv2 mdkr	Förändring (%) sedan,		
		2005 kv1	2010 kv1	2015 kv2
Sverige				
Privat sektor	306,4	72,2	38,0	3,8
<i>Industri</i>	67,2	26,2	21,7	-0,2
<i>Tjänster</i>	206,2	86,7	41,1	4,8
<i>Övrigt*</i>	32,9	131,7	60,3	6,4
Offentlig sektor	115,0	56,5	31,3	5,0
Totalt	421,3	67,6	36,1	4,1
Stockholmsregionen				
Privat sektor	156,4	77,3	38,0	3,9
<i>Industri</i>	27,0	26,5	20,4	-1,4
<i>Tjänster</i>	114,4	89,2	40,1	4,9
<i>Övrigt*</i>	15,0	133,7	62,3	6,7
Offentlig sektor	49,0	53,9	31,1	4,8
Totalt	205,3	71,1	36,3	4,1
Södermanlands län				
Privat sektor	6,0	58,2	32,3	2,5
<i>Industri</i>	1,8	21,1	22,2	0,3
<i>Tjänster</i>	3,3	74,4	32,8	2,5
<i>Övrigt*</i>	0,8	125,4	58,9	7,2
Offentlig sektor	3,0	50,6	28,5	3,5
Totalt	9,0	55,5	31,0	2,8

*I övrigt ingår jordbruk, skogsbruk och fiske, byggverksamhet samt okänd näringsgren

Nyregistrerade företag



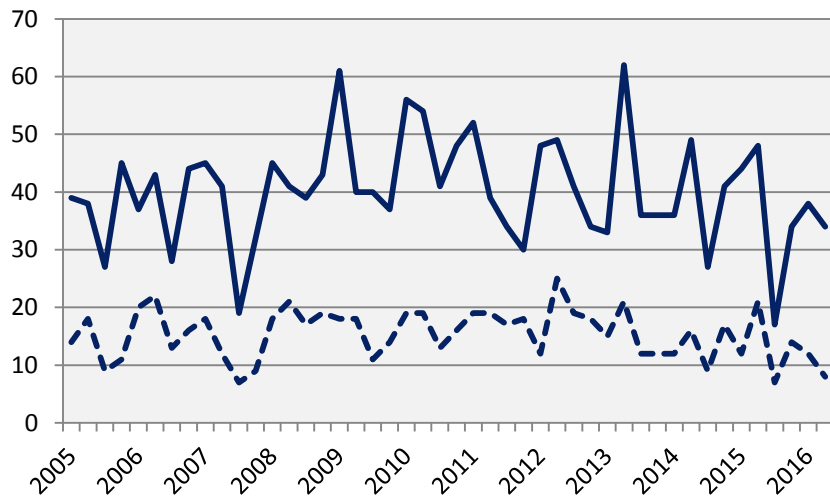
Källa: Bolagsverket

	2016 kv2		Årstakt*	
	Antal	Utv., %	Antal	Utv., %
Sverige	17 234	17,8	68 345	8,8
Stockholmsregionen	9 218	17,7	36 379	9,7
Södermanlands län	376	18,2	1 534	9,2
Eskilstuna kommun	135	5,5	514	3,6

*De fyra senaste kvartalen

— Södermanlands län
- - - Eskilstuna kommun

Företagskonkurser



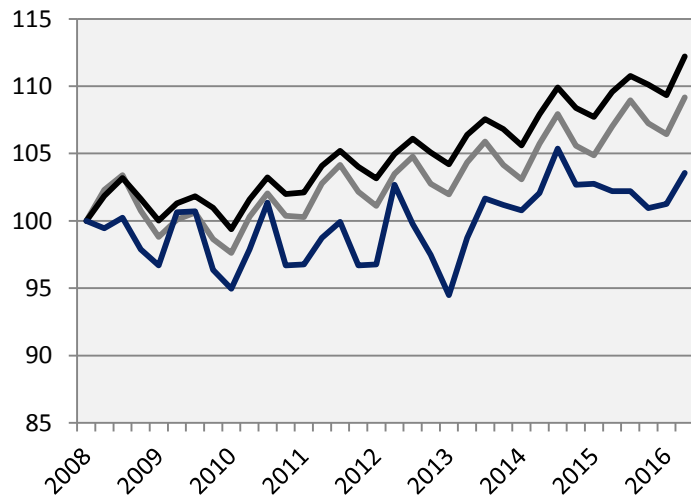
	2016 kv2		Årstakt*	
	Antal	Utv., %	Antal	Utv., %
Sverige	1 805	-6,7	6 102	-11,3
Stockholmsregionen	922	-5,0	3 031	-12,7
Södermanlands län	34	-29,2	123	-23,1
Eskilstuna kommun	8	-61,9	41	-30,5

*De fyra senaste kvartalen

— Södermanlands län
- - - Eskilstuna kommun

Sysselsättning

Index 100 = 2008 kv1



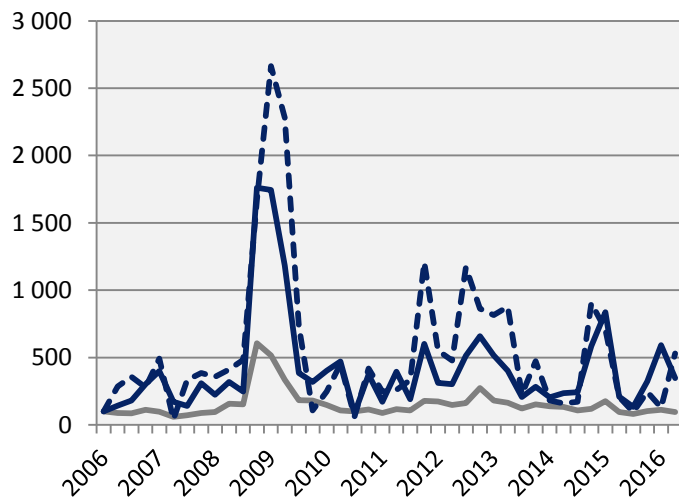
	<i>Antal</i>	<i>Förändring</i>	<i>Förändring (%) sedan,</i>		
	2016 kv2	årstakt*	2008 kv1	2010 kv1	2015 kv2
Sverige	4 934 500	97 900	9,2	11,8	2,0
Stockholmsregionen	2 262 700	53 400	12,2	12,9	2,4
Södermanlands län	131 200	1 700	3,6	9,1	1,3

*De fyra senaste kvartalen

— Sverige
— Stockholmsregionen
— Södermanlands län

Varslade personer

Index 100 = 2006 kv1



	2016 kv2		Årstakt*	
	Antal	Utv., %	Antal	Utv., %
Sverige	8 977	0,0	36 918	-21,7
Stockholmsregionen	3 756	-3,2	17 714	-22,5
Södermanlands län	337	66,8	1 354	-25,5
Eskilstuna kommun	143	155,4	270	-49,7

*De fyra senaste kvartalen

— Sverige
— Södermanlands län
- - - Eskilstuna kommun

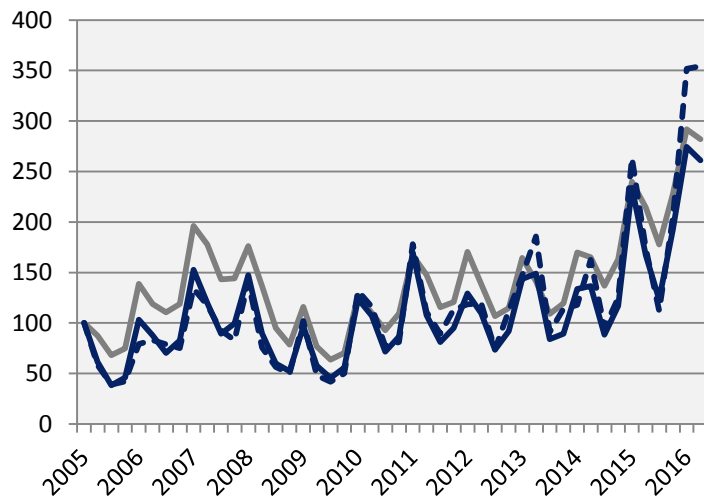
Sysselsättning i Södermanlands län

	<i>Antal</i>	<i>Förändring</i>	<i>Förändring (%) sedan,</i>		
	2016 kv2	årstakt*	2008 kv1	2010 kv1	2015 kv2
Total	131 200	1 700	3,6	9,1	1,3
Jordbruk, skogsbruk & fiske	i.u.	i.u.	i.u.	i.u.	i.u.
Tillverkning & utvinning, energi och miljö	18 900	500	-21,9	-1,6	2,7
därav Tillverkning av verkstadsvaror	10 300	-900	-28,5	3,0	-8,0
Byggverksamhet	9 300	-600	-3,1	-5,1	-6,1
Handel	13 800	-1 300	-5,5	-1,4	-8,6
Transport	6 500	0	-12,2	4,8	0,0
Hotell och restaurang	4 200	-900	55,6	-2,3	-17,6
Information & kommunikation	3 300	-400	-15,4	73,7	-10,8
Personliga & kulturella tjänster	5 700	500	16,3	1,8	9,6
Finansiell verksamhet, företagstjänster	19 500	2 000	66,7	37,3	11,4
Offentlig förvaltning	9 100	1 900	23,0	49,2	26,4
Utbildning	17 300	2 200	17,7	9,5	14,6
Vård och omsorg	21 300	-1 100	-6,6	10,4	-4,9
Uppgift saknas	i.u.	i.u.	i.u.	i.u.	i.u.
Sysselsatta i Sverige	131 200	2 200	3,8	9,8	1,7
Sysselsatta utomlands	i.u.	i.u.	i.u.	i.u.	i.u.

*De fyra senaste kvartalen

Nyanmälda platser på arbetsförmedlingen

Index 100 = 2005 kv1

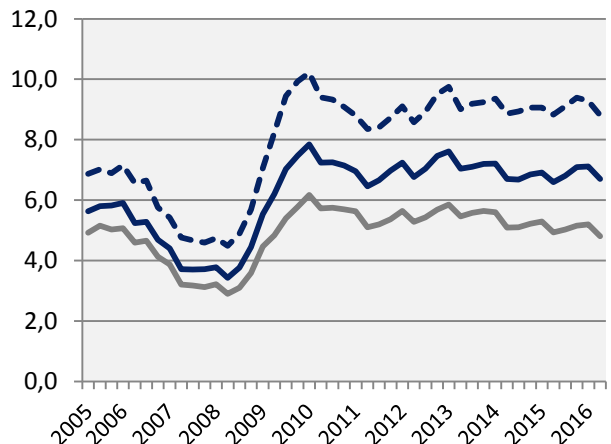


	2016 kv2		Årstakt*	
	Antal	Utv., %	Antal	Utv., %
Sverige	353 305	31,4	1 227 411	29,9
Stockholmsregionen	167 824	29,3	591 540	26,4
Södermanlands län	9 945	56,0	32 420	40,4
Eskilstuna kommun	5 601	103,2	16 173	55,6

*De fyra senaste kvartalen

— Sverige
— Södermanlands län
- - - Eskilstuna kommun

Arbetslöshet i förh. till befolkningen (%), 15-74 år

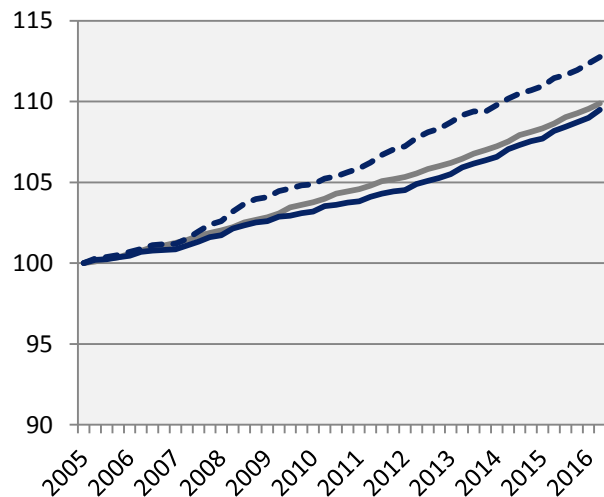


	Antal	Förändring årstakt*	Arbetslösa i förh. till befolkningen, 15-74 år		
			2010 kv1	2015 kv2	2016 kv2
Sverige	351 745	-6 912	6,2	4,9	4,8
Stockholmsregionen	155 063	-1 697	5,7	4,8	4,7
Södermanlands län	13 957	323	7,8	6,6	6,7
Eskilstuna kommun	6 651	29	10,2	8,8	8,8

*De fyra senaste kvartalen

Befolkning

Index 100 = 2005 kv1



Källa: Statistiska centralbyrån

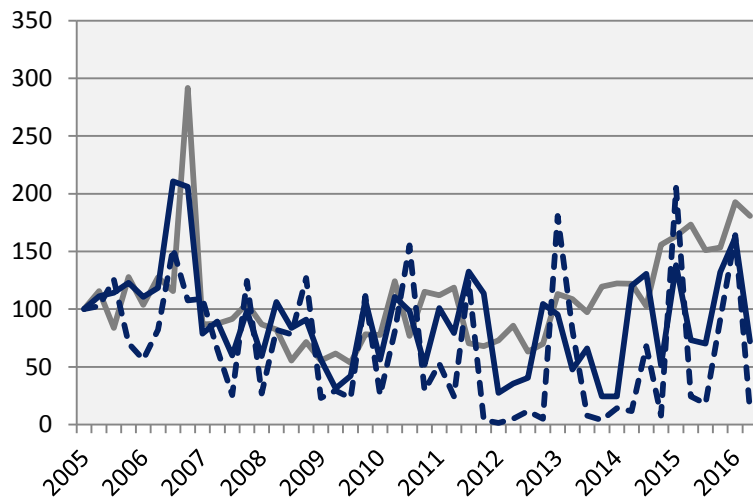
	2016 kv2 (i tusental)	Årstakt*	Förändring (%) sedan,		
			2005 kv1	2010 kv1	2015 kv2
Sverige	9 906,3	113,2	9,9	5,9	1,2
Stockholmsregionen	4 461,6	58,1	13,2	7,8	1,3
Södermanlands län	285,7	3,4	9,5	6,1	1,2
Eskilstuna kommun	102,8	1,2	12,8	7,5	1,2

*Utveckling de fyra senaste kvartalen

— Sverige
— Södermanlands län
- - - Eskilstuna kommun

Påbörjade lägenheter

Index 100 = 2005 kv1



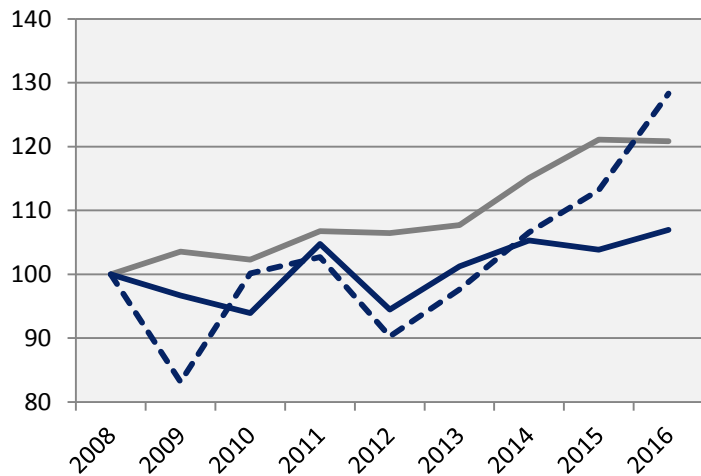
	2016 kv2		Årstakt*	
	Antal	Utv., %	Antal	Utv., %
Sverige	16 594	4,3	62 207	13,9
Stockholmsregionen	7 450	1,5	27 271	10,1
Södermanlands län	142	-1,4	859	11,0
Eskilstuna kommun	9	-52,6	222	-6,7

*De fyra senaste kvartalen

— Sverige
— Södermanlands län
- - - Eskilstuna kommun

Kommersiella övernattningar

Index 100 = 2008 kv1 (kv1, 2008 - 2016)



	2016 kv2	Årstakt*	Förändring (%) sedan,		
	(i tusental)		2008 kv2	2010 kv2	2015 kv2
Sverige	14 507	60 683	20,8	18,1	-0,2
Stockholmsregionen	6 084	25 167	25,2	21,7	2,6
Södermanlands län	290	1 048	6,9	13,8	3,0
Eskilstuna kommun	55	208	28,3	28,1	13,4

*Utveckling de fyra senaste kvartalen

OBS: Kommunsiffran är exklusive camping

— Sverige
— Södermanlands län
- - - Eskilstuna kommun

Stockholm Business Alliance, SBA

Inom ramen för partnerskapet Stockholm Business Alliance – 54 kommuner i Stockholmsregionen – tas det fram kvartalsvisa konjunkturrapporter för länen; Stockholms län, Uppsala län, Södermanlands län, Östergötlands län, Örebro län, Västmanlands län, Dalarnas län och Gävleborgs län.

Samtliga rapporter finns tillgängliga på www.stockholmbusinessalliance.se.

Frågor kan ställas till Stefan Frid på Invest Stockholm.

Ansvarig utgivare: Olle Zetterberg, VD Stockholm Business Region.

Stockholm Business Region

P.O. Box 16282

SE-103 25 Stockholm, Sweden

Phone + 46 8 508 280 00

www.visitstockholm.com

investstockholm.com

stockholmbusinessregion.se