

Konjunkturen i Uppsala län

kv2 2016

September 2016



Konjunkturläget 2016 kv2

Om rapporten

Rapporten är utgiven av Stockholm Business Region och publiceras fyra gånger per år. Rapporten omfattar Uppsala län och Uppsala kommun.

Statistiken bygger på uppgifter från Statistiska centralbyrån, Arbetsförmedlingen och Bolagsverket.

Inom ramen för partnerskapet Stockholm Business Alliance – 54 kommuner i Stockholmsregionen – görs motsvarande rapport för regionens åtta län samt en gemensam för länen tillsammans.

Stockholmsregionen omfattar Stockholms län, Uppsala län, Södermanlands län, Östergötlands län, Örebro län, Västmanlands län, Gävleborgs län och Dalarnas län.

Den här och övriga länsrapporter finns tillgängliga på <http://www.stockholmbusinessalliance.se/konjunkturrapporter/>

Frågor kan ställas till Stefan Frid på Invest Stockholm.
Ansvarig utgivare: Olle Zetterberg.

Uppsala län

Under andra kvartalet fortsatte lönesumman visa en god tillväxt i länet jämfört med motsvarande kvartal 2015.

Andra kvartalet startades det totalt 569 företag i länet, varav 354 i kommunen. För länet är det en ökning med 23 % och för kommunen en ökning med 20 % jämfört med motsvarande kvartal 2015.

På arbetsmarknaden utvecklas sysselsättningen positivt. Antalet lediga jobb ökar. Antalet varsel ökar i både länet och kommunen. Arbetslösheten var oförändrad i länet men ökade i kommunen jämfört med andra kvartalet 2015.

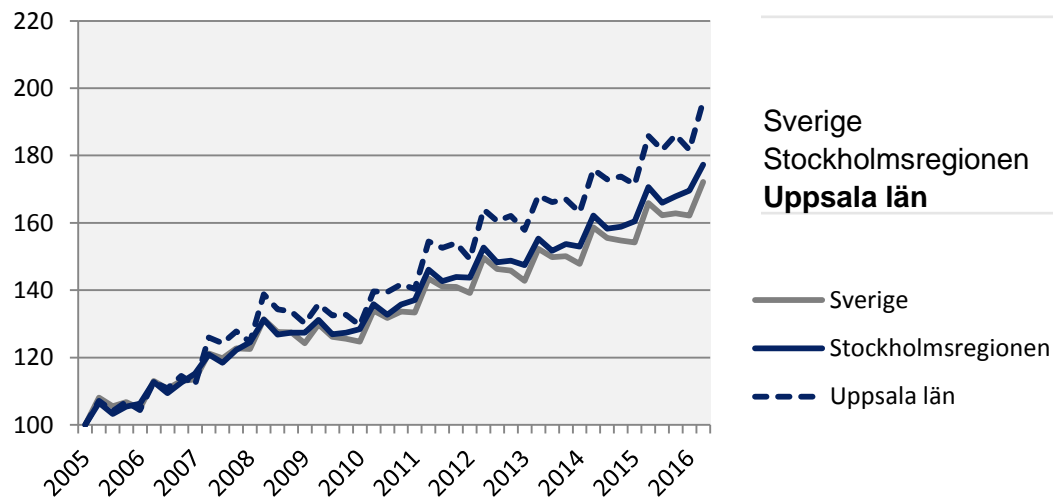
Under de senaste fyra kvartalen har länet fått 5 900 fler invånare, varav 3 500 i kommunen motsvarande befolkningsökningar på 2 procent i både länet och kommunen.

Bostadsbyggandet ökar i både länet och kommunen jämfört med samma kvartal 2015. Totalt har 3 191 lägenheter påbörjats i länet under de senaste fyra kvartalen, varav 2 379 i kommunen.

Olle Zetterberg
VD Stockholm Business Region

Lönesumma i privat sektor

Index 100 = 2005 kv1

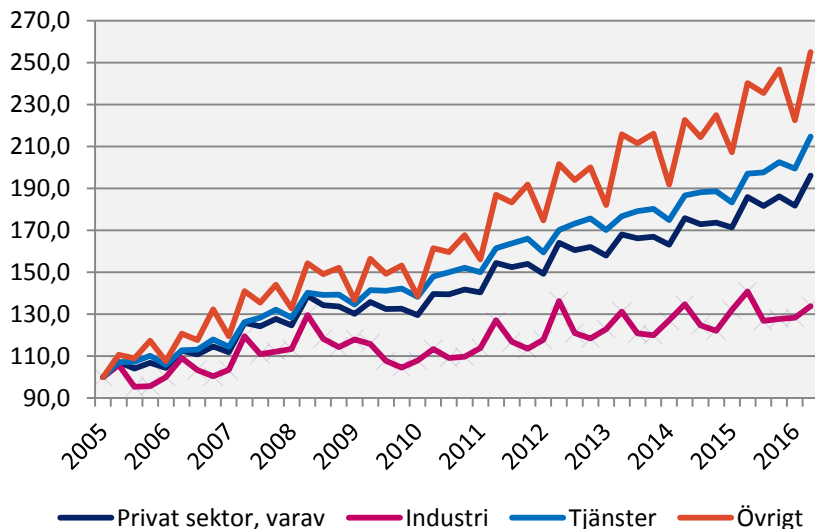


	2016 kv2	Förändring (%) sedan,		
	Mdkr	2005 kv1	2010 kv1	2015 kv2
Sverige	306,4	72,2	38,0	3,8
Stockholmsregionen	156,4	77,3	38,0	3,9
Uppsala län	8,0	96,1	51,4	5,6

— Sverige
— Stockholmregionen
- - - Uppsala län

Lönesumma, Uppsala län

Index 100 = 2005 kv1

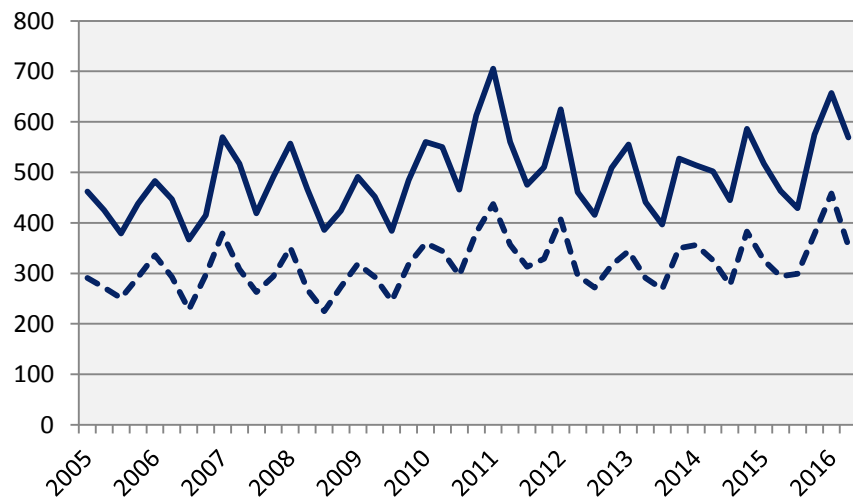


Källa: Statistiska centralbyrån

	2016 kv2	Förändring (%) sedan,		
	mdkr	2005 kv1	2010 kv1	2015 kv2
Sverige				
Privat sektor	306,4	72,2	38,0	3,8
<i>Industri</i>	67,2	26,2	21,7	-0,2
<i>Tjänster</i>	206,2	86,7	41,1	4,8
<i>Övrigt*</i>	32,9	131,7	60,3	6,4
Offentlig sektor	115,0	56,5	31,3	5,0
Totalt	421,3	67,6	36,1	4,1
Stockholmsregionen				
Privat sektor	156,4	77,3	38,0	3,9
<i>Industri</i>	27,0	26,5	20,4	-1,4
<i>Tjänster</i>	114,4	89,2	40,1	4,9
<i>Övrigt*</i>	15,0	133,7	62,3	6,7
Offentlig sektor	49,0	53,9	31,1	4,8
Totalt	205,3	71,1	36,3	4,1
Uppsala län				
Privat sektor	8,0	96,1	51,4	5,6
<i>Industri</i>	1,6	33,9	24,1	-5,0
<i>Tjänster</i>	5,3	114,8	55,4	9,0
<i>Övrigt*</i>	1,2	154,9	83,9	6,1
Offentlig sektor	5,0	64,6	33,5	4,5
Totalt	13,0	82,8	44,0	5,2

*I övrigt ingår jordbruk, skogsbruk och fiske, byggverksamhet samt okänd näringsgren

Nyregistrerade företag



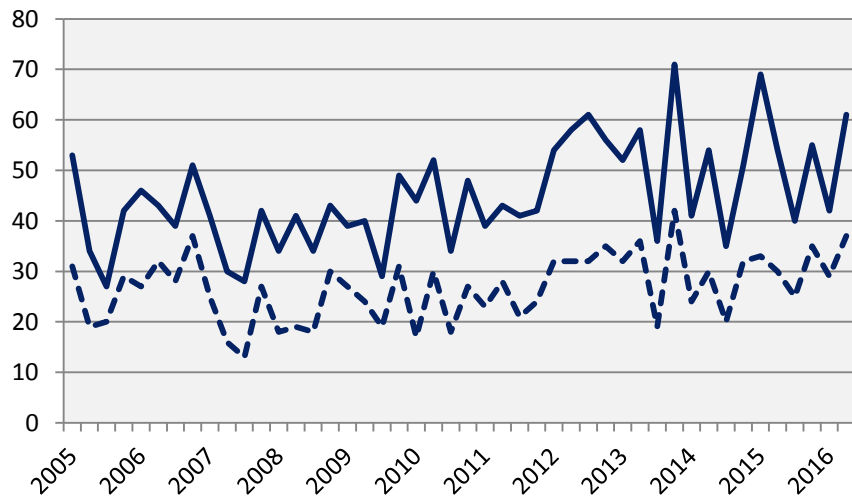
Källa: Bolagsverket

	2016 kv2		Årstakt*	
	Antal	Utv., %	Antal	Utv., %
Sverige	17 234	17,8	68 345	8,8
Stockholmsregionen	9 218	17,7	36 379	9,7
Uppsala län	569	22,9	2 230	10,9
Uppsala kommun	354	20,4	1 489	16,3

*De fyra senaste kvartalen

— Uppsala län
- - - Uppsala kommun

Företagskonkurser



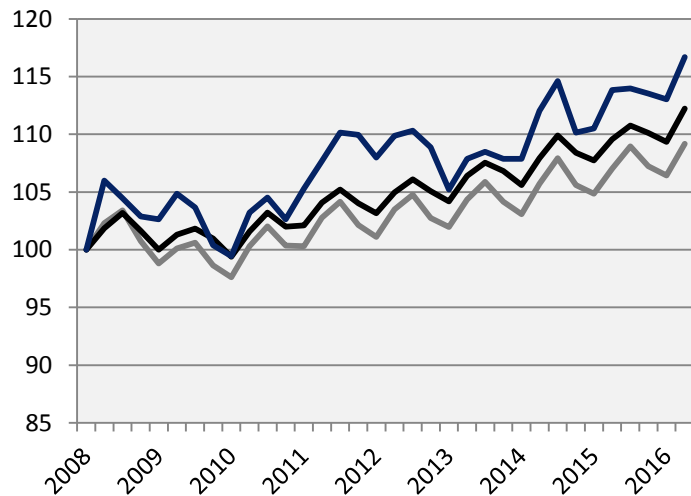
	2016 kv2		Årstakt*	
	Antal	Utv., %	Antal	Utv., %
Sverige	1 805	-6,7	6 102	-11,3
Stockholmsregionen	922	-5,0	3 031	-12,7
Uppsala län	61	13,0	198	-5,3
Uppsala kommun	37	23,3	126	9,6

*De fyra senaste kvartalen

— Uppsala län
- - - Uppsala kommun

Sysselsättning

Index 100 = 2008 kv1



	<i>Antal</i>	<i>Förändring</i>	<i>Förändring (%) sedan,</i>		
	2016 kv2	årstakt*	2008 kv1	2010 kv1	2015 kv2
Sverige	4 934 500	97 900	9,2	11,8	2,0
Stockholmsregionen	2 262 700	53 400	12,2	12,9	2,4
Uppsala län	185 400	4 500	16,7	17,3	2,5

*De fyra senaste kvartalen

— Sverige
— Stockholmsregionen
— Uppsala län

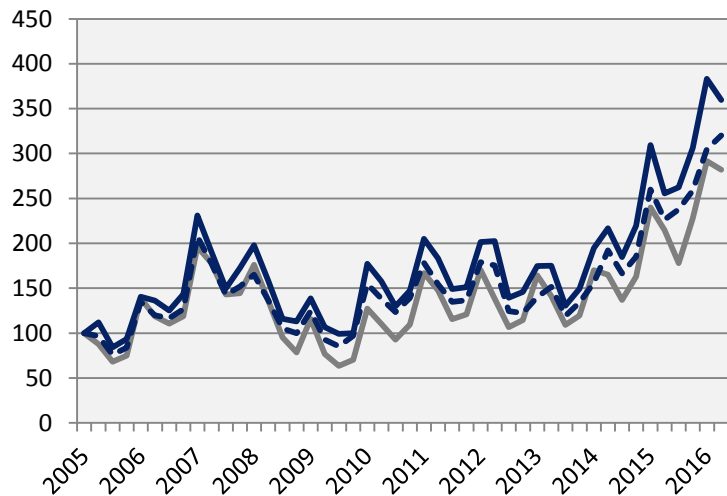
Sysselsättning i Uppsala län

	<i>Antal</i>	<i>Förändring</i>	<i>Förändring (%) sedan,</i>		
	2016 kv2	årstakt*	2008 kv1	2010 kv1	2015 kv2
Total	185 400	4 500	16,7	17,3	2,5
Jordbruk, skogsbruk & fiske	4 600	-200	35,3	39,4	-4,2
Tillverkning & utvinning, energi och miljö	16 900	100	14,2	1,8	0,6
därav Tillverkning av verkstadsvaror	6 300	400	14,5	5,0	6,8
Byggverksamhet	14 400	2 100	21,0	14,3	17,1
Handel	18 700	300	0,5	6,9	1,6
Transport	9 500	3 100	4,4	4,4	48,4
Hotell och restaurang	5 200	-200	2,0	-18,8	-3,7
Information & kommunikation	7 200	400	35,8	16,1	5,9
Personliga & kulturella tjänster	9 500	-600	61,0	50,8	-5,9
Finansiell verksamhet, företagstjänster	31 200	-2 100	15,1	6,1	-6,3
Offentlig förvaltning	11 400	-1 800	16,3	20,0	-13,6
Utbildning	27 100	2 700	63,3	72,6	11,1
Vård och omsorg	28 700	1 500	-4,3	17,1	5,5
Uppgift saknas	i.u.	i.u.	i.u.	i.u.	i.u.
Sysselsatta i Sverige	184 900	5 300	17,1	17,6	3,0
Sysselsatta utomlands	i.u.	i.u.	i.u.	i.u.	i.u.

*De fyra senaste kvartalen

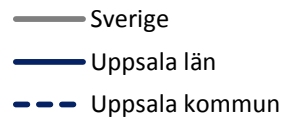
Nyanmälda platser på arbetsförmedlingen

Index 100 = 2005 kv1



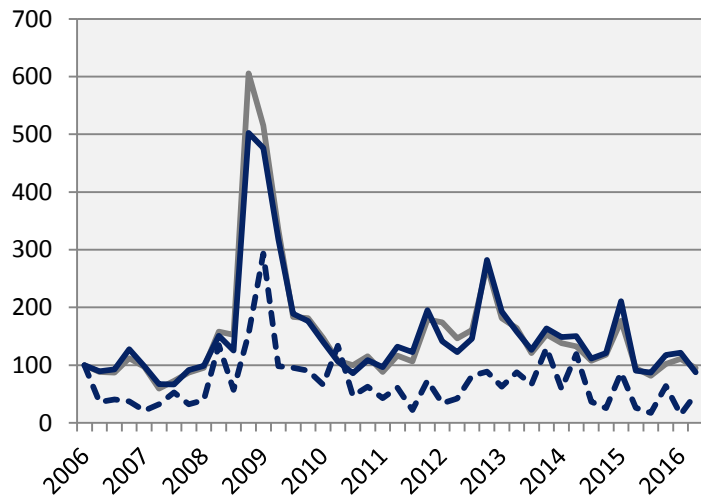
	2016 kv2		Årstakt*	
	Antal	Utv., %	Antal	Utv., %
Sverige	353 305	31,4	1 227 411	29,9
Stockholmsregionen	167 824	29,3	591 540	26,4
Uppsala län	10 129	40,8	36 937	35,3
Uppsala kommun	7 099	41,2	24 881	33,8

*De fyra senaste kvartalen



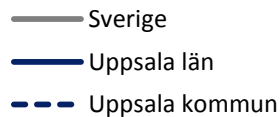
Varslade personer

Index 100 = 2006 kv1

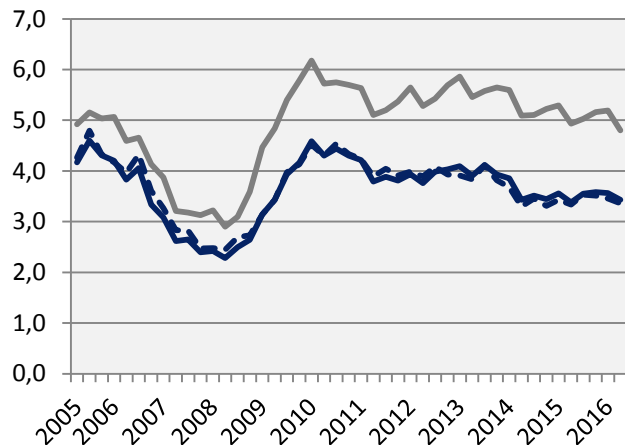


	2016 kv2		Årstakt*	
	Antal	Utv., %	Antal	Utv., %
Sverige	8 977	0,0	36 918	-21,7
Stockholmsregionen	3 756	-3,2	17 714	-22,5
Uppsala län	240	90,5	702	-16,8
Uppsala kommun	188	268,6	451	-6,8

*De fyra senaste kvartalen



Arbetslöshet i förh. till befolkningen (%), 15-74 år



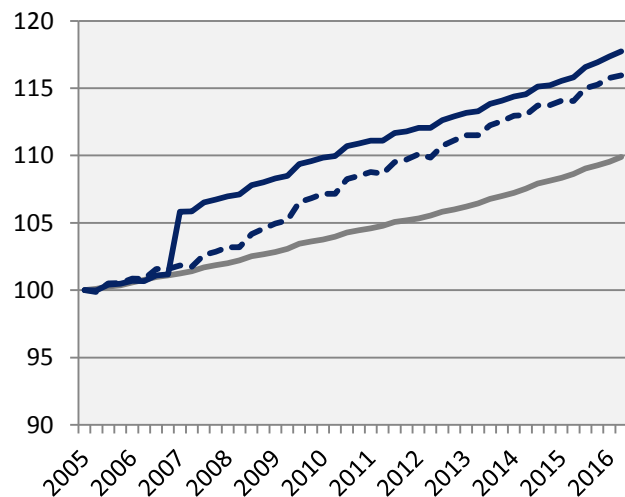
	Antal	Förändring årstakt*	Arbetslösa i förh. till befolkningen, 15-74 år		
			2010 kv1	2015 kv2	2016 kv2
Sverige	351 745	-6 912	6,2	4,9	4,8
Stockholmsregionen	155 063	-1 697	5,7	4,8	4,7
Uppsala län	9 172	250	4,6	3,4	3,4
Uppsala kommun	5 414	111	4,5	3,3	3,4

*De fyra senaste kvartalen

— Sverige
— Uppsala län
- - - Uppsala kommun

Befolkning

Index 100 = 2005 kv1



OBS: Den 1 januari 2007 tillkom Heby kommun från Västmanlands län.

Källa: Statistiska centralbyrån

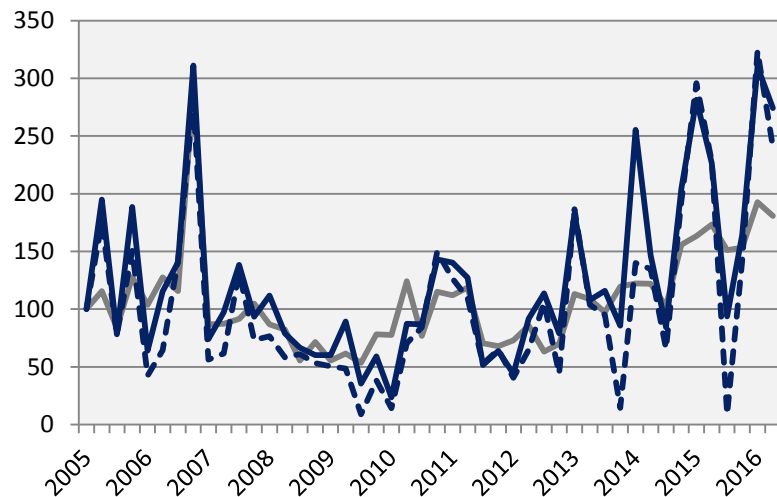
	2016 kv2 (i tusental)	Årstakt*	Förändring (%) sedan,		
			2005 kv1	2010 kv1	2015 kv2
Sverige	9 906,3	113,2	9,9	5,9	1,2
Stockholmsregionen	4 461,6	58,1	13,2	7,8	1,3
Uppsala län	356,6	5,9	17,7	7,2	1,7
Uppsala kommun	211,4	3,5	16,0	8,2	1,7

*Utveckling de fyra senaste kvartalen

— Sverige
— Uppsala län
- - - Uppsala kommun

Påbörjade lägenheter

Index 100 = 2005 kv1



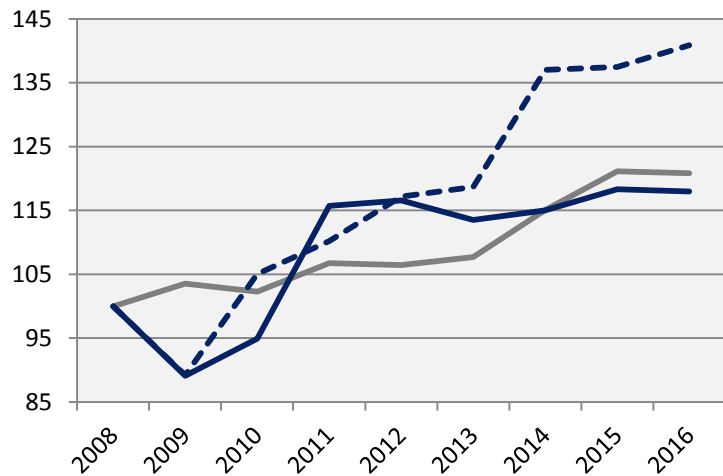
	2016 kv2		Årstakt*	
	Antal	Utv., %	Antal	Utv., %
Sverige	16 594	4,3	62 207	13,9
Stockholmsregionen	7 450	1,5	27 271	10,1
Uppsala län	1 039	21,1	3 191	5,7
Uppsala kommun	800	5,4	2 379	-8,7

*De fyra senaste kvartalen

— Sverige
— Uppsala län
- - - Uppsala kommun

Kommersiella övernattningar

Index 100 = 2008 kv1 (kv1, 2008 - 2016)



	2016 kv2	Årstakt*	Förändring (%) sedan,		
	(i tusental)		2008 kv2	2010 kv2	2015 kv2
Sverige	14 507	60 683	20,8	18,1	-0,2
Stockholmsregionen	6 084	25 167	25,2	21,7	2,6
Uppsala län	314	1 167	18,0	24,2	-0,3
Uppsala kommun	147	567	40,9	34,1	2,5

*Utveckling de fyra senaste kvartalen

OBS: Kommunsiffran är exklusive camping

— Sverige
— Uppsala län
- - - Uppsala kommun

Stockholm Business Alliance, SBA

Inom ramen för partnerskapet Stockholm Business Alliance – 54 kommuner i Stockholmsregionen – tas det fram kvartalsvisa konjunkturrapporter för länen; Stockholms län, Uppsala län, Södermanlands län, Östergötlands län, Örebro län, Västmanlands län, Dalarnas län och Gävleborgs län.

Samtliga rapporter finns tillgängliga på www.stockholmbusinessalliance.se.

Frågor kan ställas till Stefan Frid på Invest Stockholm.

Ansvarig utgivare: Olle Zetterberg, VD Stockholm Business Region.

Stockholm Business Region

P.O. Box 16282

SE-103 25 Stockholm, Sweden

Phone + 46 8 508 280 00

www.visitstockholm.com

investstockholm.com

stockholmbusinessregion.se