

Konjunkturen i Västmanlands län

kv2 2016

September 2016



Konjunkturläget 2016 kv2

Om rapporten

Rapporten är utgiven av Stockholm Business Region och publiceras fyra gånger per år. Rapporten omfattar Västmanlands län och Västerås kommun.

Statistiken bygger på uppgifter från Statistiska centralbyrån, Arbetsförmedlingen och Bolagsverket.

Inom ramen för partnerskapet Stockholm Business Alliance – 54 kommuner i Stockholmsregionen – görs motsvarande rapport för regionens åtta län samt en gemensam för länen tillsammans.

Stockholmsregionen omfattar Stockholms län, Uppsala län, Södermanlands län, Östergötlands län, Örebro län, Västmanlands län, Gävleborgs län och Dalarnas län.

Den här och övriga länsrapporter finns tillgängliga på <http://www.stockholmbusinessalliance.se/konjunkturrapporter/>

Frågor kan ställas till Stefan Frid på Invest Stockholm.
Ansvarig utgivare: Olle Zetterberg.

Västmanlands län

Under andra kvartalet ökade lönesumman i länet jämfört med motsvarande kvartal 2015.

Andra kvartalet startades det totalt 333 företag i länet, varav 231 i kommunen. För länet är det en ökning med 19 % och för kommunen en ökning med 22 % jämfört med motsvarande kvartal 2015.

På arbetsmarknaden utvecklas sysselsättningen positivt. Antalet lediga jobb ökar i länet men minskar i kommunen. Antalet varsel ökar i både länet och kommunen. Arbetslösheten ökade i länet och minskade i kommunen jämfört med andra kvartalet 2015.

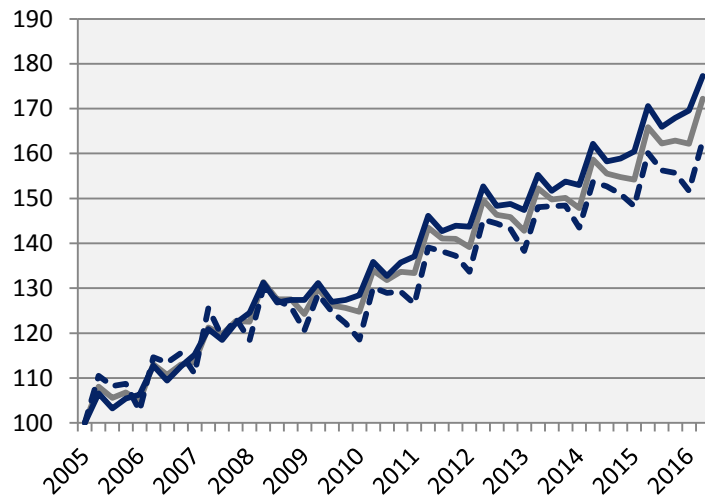
Under de senaste fyra kvartalen har länet fått 2 300 fler invånare, varav 1 400 i kommunen motsvarande befolkningsökningar för både länet och kommunen på 1 %.

Bostadsbyggandet ökar i både länet och kommunen jämfört med samma kvartal 2015. Totalt har 829 lägenheter påbörjats i länet under de senaste fyra kvartalen, varav 693 i kommunen.

Olle Zetterberg
VD Stockholm Business Region

Lönesumma i privat sektor

Index 100 = 2005 kv1

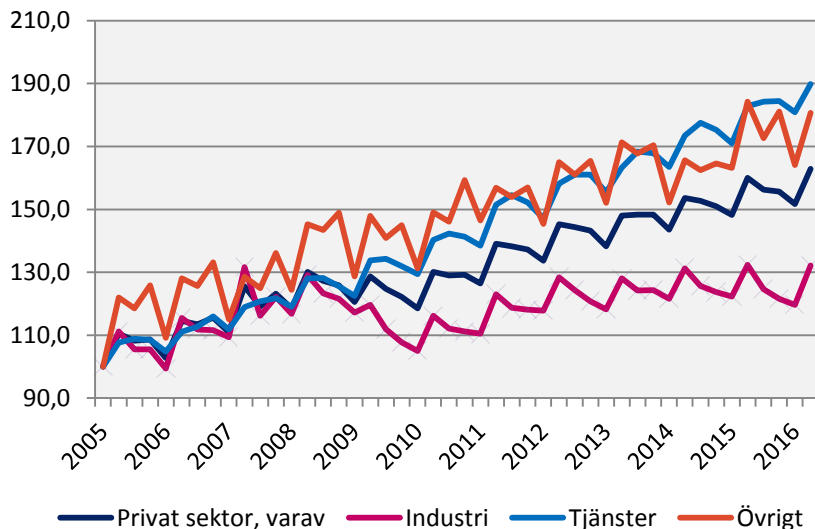


	2016 kv2	Förändring (%) sedan,		
	Mdkr	2005 kv1	2010 kv1	2015 kv2
Sverige	306,4	72,2	38,0	3,8
Stockholmsregionen	156,4	77,3	38,0	3,9
Västmanlands län	7,4	62,9	37,4	1,7

— Sverige
— Stockholmregionen
- - - Västmanlands län

Lönesumma, Västmanlands län

Index 100 = 2005 kv1

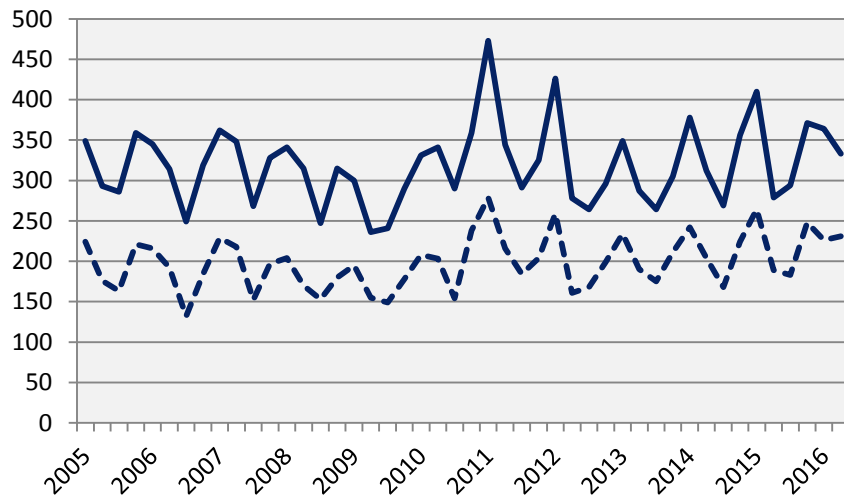


Källa: Statistiska centralbyrån

	2016 kv2	Förändring (%) sedan,		
	mdkr	2005 kv1	2010 kv1	2015 kv2
Sverige				
Privat sektor	306,4	72,2	38,0	3,8
Industri	67,2	26,2	21,7	-0,2
Tjänster	206,2	86,7	41,1	4,8
Övrigt*	32,9	131,7	60,3	6,4
Offentlig sektor	115,0	56,5	31,3	5,0
Totalt	421,3	67,6	36,1	4,1
Stockholmsregionen				
Privat sektor	156,4	77,3	38,0	3,9
Industri	27,0	26,5	20,4	-1,4
Tjänster	114,4	89,2	40,1	4,9
Övrigt*	15,0	133,7	62,3	6,7
Offentlig sektor	49,0	53,9	31,1	4,8
Totalt	205,3	71,1	36,3	4,1
Västmanlands län				
Privat sektor	7,4	62,9	37,4	1,7
Industri	2,7	32,1	25,8	-0,2
Tjänster	4,0	89,8	46,6	3,9
Övrigt*	0,7	80,7	37,7	-1,9
Offentlig sektor	2,8	47,5	33,2	5,0
Totalt	10,2	58,4	36,2	2,6

*I övrigt ingår jordbruk, skogsbruk och fiske, byggverksamhet samt okänd näringsgren

Nyregistrerade företag



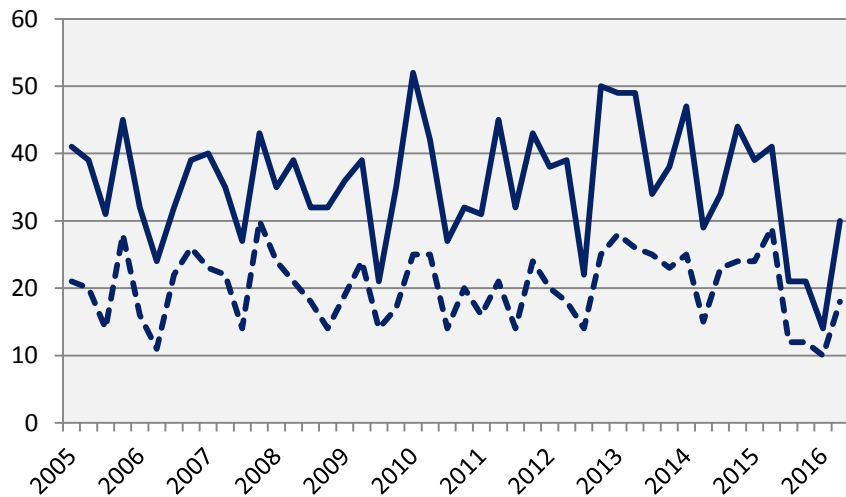
Källa: Bolagsverket

	2016 kv2		Årstakt*	
	Antal	Utv., %	Antal	Utv., %
Sverige	17 234	17,8	68 345	8,8
Stockholmsregionen	9 218	17,7	36 379	9,7
Västmanlands län	333	19,4	1 362	3,7
Västerås kommun	231	22,2	888	5,1

*De fyra senaste kvartalen

— Västmanlands län
- - - Västerås kommun

Företagskonkurser



Källa: Statistiska centralbyrån

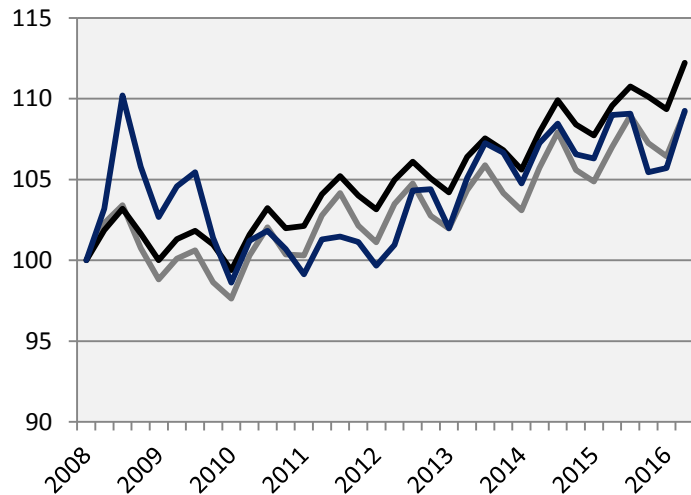
	2016 kv2		Årstakt*	
	Antal	Utv., %	Antal	Utv., %
Sverige	1 805	-6,7	6 102	-11,3
Stockholmsregionen	922	-5,0	3 031	-12,7
Västmanlands län	30	-26,8	86	-45,6
Västerås kommun	18	-37,9	52	-48,0

*De fyra senaste kvartalen

— Västmanlands län
- - - Västerås kommun

Sysselsättning

Index 100 = 2008 kv1



Källa: Statistiska centralbyrån

	<i>Antal</i>	<i>Förändring</i>	<i>Förändring (%) sedan,</i>		
	2016 kv2	årstakt*	2008 kv1	2010 kv1	2015 kv2
Sverige	4 934 500	97 900	9,2	11,8	2,0
Stockholmsregionen	2 262 700	53 400	12,2	12,9	2,4
Västmanlands län	126 500	300	9,2	10,8	0,2

*De fyra senaste kvartalen

— Sverige
— Stockholmsregionen
— Västmanlands län

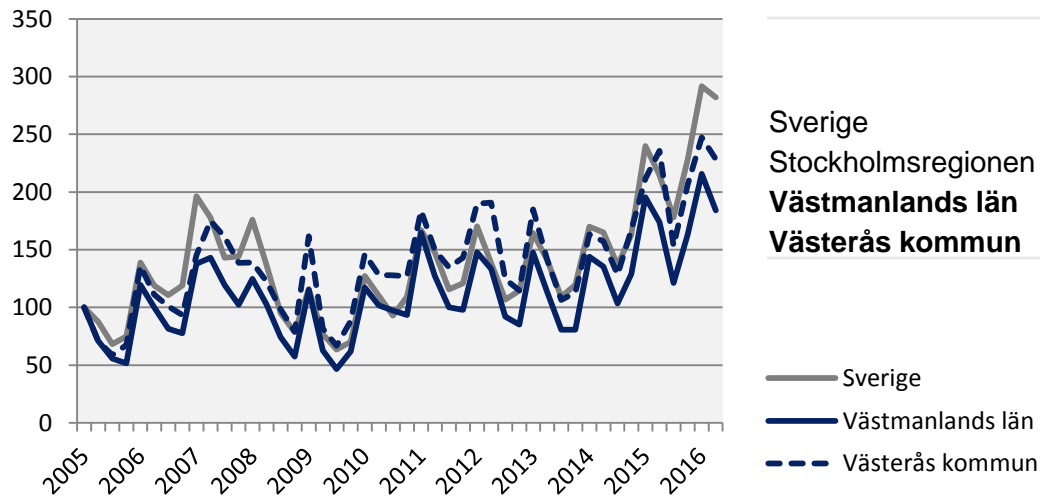
Sysselsättning i Västmanlands län

	Antal 2016 kv2	Förändring årstakt*	Förändring (%) sedan,		
			2008 kv1	2010 kv1	2015 kv2
Total	126 500	300	9,2	10,8	0,2
Jordbruk, skogsbruk & fiske	i.u.	i.u.	i.u.	i.u.	i.u.
Tillverkning & utvinning, energi och miljö	20 500	-1 600	-12,8	-0,5	-7,2
därav Tillverkning av verkstadsvaror	13 700	600	-8,1	17,1	4,6
Byggverksamhet	7 000	-800	1,4	-30,0	-10,3
Handel	16 000	3 400	46,8	-4,8	27,0
Transport	4 400	-1 200	12,8	-2,2	-21,4
Hotell och restaurang	3 600	-400	-16,3	-16,3	-10,0
Information & kommunikation	3 700	300	42,3	27,6	8,8
Personliga & kulturella tjänster	4 800	-1 800	-4,0	20,0	-27,3
Finansiell verksamhet, företagstjänster	19 800	1 400	11,9	32,9	7,6
Offentlig förvaltning	7 700	400	-3,8	26,2	5,5
Utbildning	13 000	700	-3,7	22,6	5,7
Vård och omsorg	23 200	-200	40,6	34,9	-0,9
Uppgift saknas	i.u.	i.u.	i.u.	i.u.	i.u.
Sysselsatta i Sverige	126 500	700	10,0	10,9	0,6
Sysselsatta utomlands	i.u.	i.u.	i.u.	i.u.	i.u.

*De fyra senaste kvartalen

Nyanmälda platser på arbetsförmedlingen

Index 100 = 2005 kv1

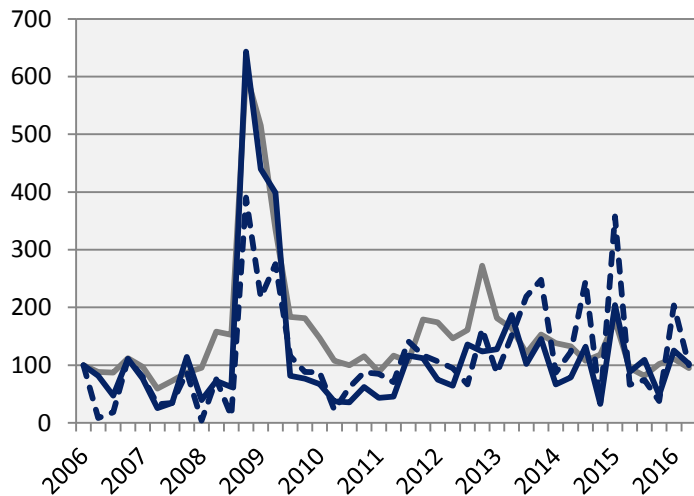


	2016 kv2		Årstakt*	
	Antal	Utv., %	Antal	Utv., %
Sverige	353 305	31,4	1 227 411	29,9
Stockholmsregionen	167 824	29,3	591 540	26,4
Västmanlands län	6 934	5,9	25 773	13,6
Västerås kommun	4 406	-3,1	16 111	12,5

*De fyra senaste kvartalen

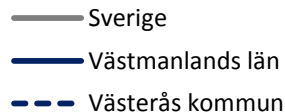
Varslade personer

Index 100 = 2006 kv1

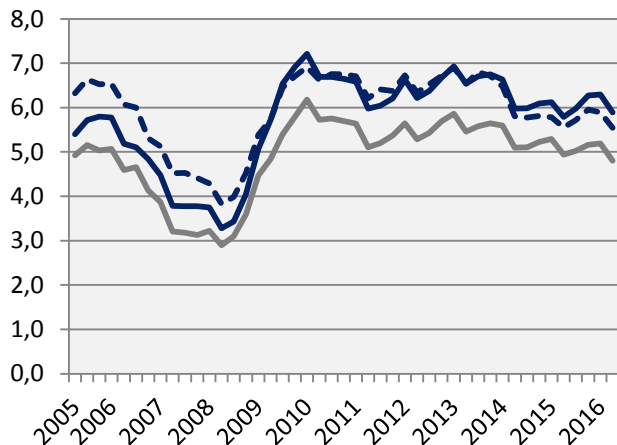


	2016 kv2		Årstakt*	
	Antal	Utv., %	Antal	Utv., %
Sverige	8 977	0,0	36 918	-21,7
Stockholmsregionen	3 756	-3,2	17 714	-22,5
Västmanlands län	338	15,4	1 277	-15,8
Västerås kommun	152	52,0	631	-40,9

*De fyra senaste kvartalen



Arbetslöshet i förh. till befolkningen (%), 15-74 år



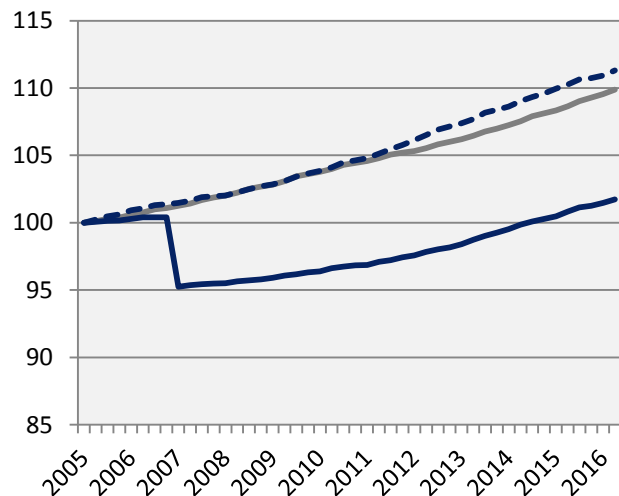
	Antal	Förändring årstakt*	Arbetslösa i förh. till befolkningen, 15-74 år		
			2010 kv1	2015 kv2	2016 kv2
Sverige	351 745	-6 912	6,2	4,9	4,8
Stockholmsregionen	155 063	-1 697	5,7	4,8	4,7
Västmanlands län	11 458	232	7,2	5,8	5,9
Västerås kommun	5 970	19	6,9	5,6	5,5

*De fyra senaste kvartalen

— Sverige
— Västmanlands län
- - - Västerås kommun

Befolkning

Index 100 = 2005 kv1



OBS: Den 1 januari 2007 flyttades Heby kommun till Uppsala län.

Källa: Statistiska centralbyrån

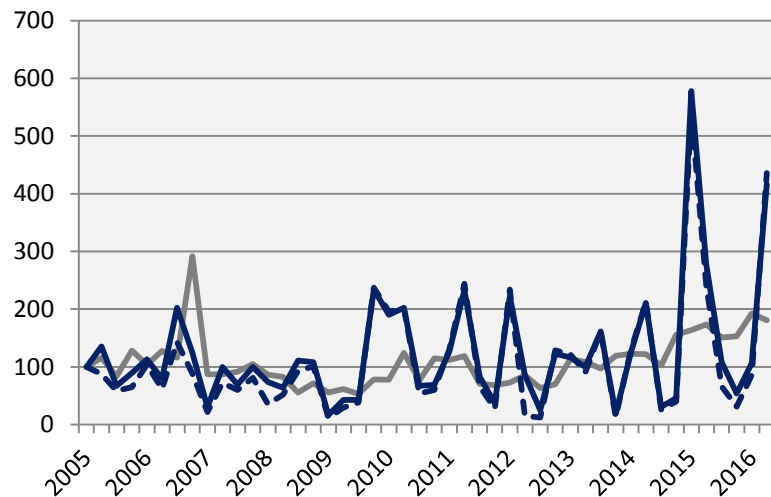
	2016 kv2 (i tusental)	Årstakt*	Förändring (%) sedan,		
			2005 kv1	2010 kv1	2015 kv2
Sverige	9 906,3	113,2	9,9	5,9	1,2
Stockholmsregionen	4 461,6	58,1	13,2	7,8	1,3
Västmanlands län	265,5	2,3	1,7	5,6	0,9
Västerås kommun	146,0	1,4	11,3	7,2	0,9

*Utveckling de fyra senaste kvartalen

— Sverige
— Västmanlands län
- - - Västerås kommun

Påbörjade lägenheter

Index 100 = 2005 kv1



Källa: Statistiska centralbyrån

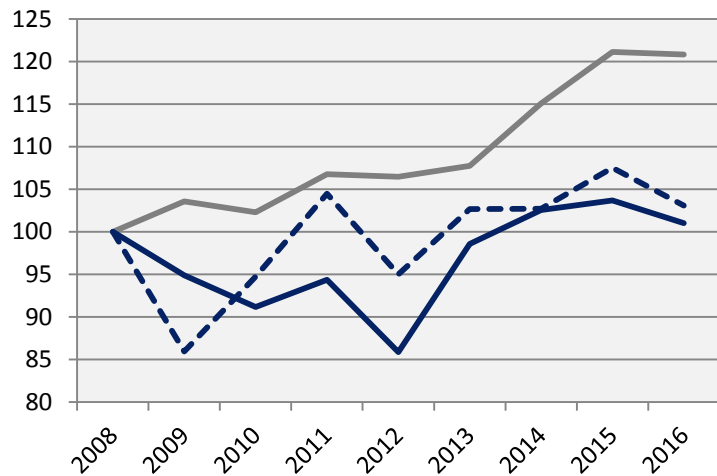
	2016 kv2		Årstakt*	
	Antal	Utv., %	Antal	Utv., %
Sverige	16 594	4,3	62 207	13,9
Stockholmsregionen	7 450	1,5	27 271	10,1
Västmanlands län	504	50,4	829	-26,4
Västerås kommun	488	82,1	693	-27,1

*De fyra senaste kvartalen

— Sverige
— Västmanlands län
- - - Västerås kommun

Kommersiella övernattningar

Index 100 = 2008 kv1 (kv1, 2008 - 2016)



Sverige
Stockholmsregionen
Västmanlands län
Västerås kommun

— Sverige
— Västmanlands län
- - - Västerås kommun

	2016 kv2	Årstakt*	Förändring (%) sedan,		
	(i tusental)		2008 kv2	2010 kv2	2015 kv2
Sverige	14 507	60 683	20,8	18,1	-0,2
Stockholmsregionen	6 084	25 167	25,2	21,7	2,6
Västmanlands län	193	713	1,0	10,8	-2,5
Västerås kommun	82	313	3,1	8,8	-4,1

*Utveckling de fyra senaste kvartalen

OBS: Kommunsiffran är exklusive camping

Stockholm Business Alliance, SBA

Inom ramen för partnerskapet Stockholm Business Alliance – 54 kommuner i Stockholmsregionen – tas det fram kvartalsvisa konjunkturrapporter för länen; Stockholms län, Uppsala län, Södermanlands län, Östergötlands län, Örebro län, Västmanlands län, Dalarnas län och Gävleborgs län.

Samtliga rapporter finns tillgängliga på www.stockholmbusinessalliance.se.

Frågor kan ställas till Stefan Frid på Invest Stockholm.

Ansvarig utgivare: Olle Zetterberg, VD Stockholm Business Region.

Stockholm Business Region

P.O. Box 16282

SE-103 25 Stockholm, Sweden

Phone + 46 8 508 280 00

www.visitstockholm.com

investstockholm.com

stockholmbusinessregion.se