

# Konjunkturen i Örebro län

kv2 2016

September 2016



# Konjunkturläget 2016 kv2

## Om rapporten

Rapporten är utgiven av Stockholm Business Region och publiceras fyra gånger per år. Rapporten omfattar Örebro län och kommun.

Statistiken bygger på uppgifter från Statistiska centralbyrån, Arbetsförmedlingen och Bolagsverket.

Inom ramen för partnerskapet Stockholm Business Alliance – 54 kommuner i Stockholmsregionen – görs motsvarande rapport för regionens åtta län samt en gemensam för länen tillsammans.

Stockholmsregionen omfattar Stockholms län, Uppsala län, Södermanlands län, Östergötlands län, Örebro län, Västmanlands län, Gävleborgs län och Dalarnas län.

Den här och övriga länsrapporter finns tillgängliga på <http://www.stockholmbusinessalliance.se/konjunkturrapporter/>

Frågor kan ställas till Stefan Frid på Invest Stockholm.  
Ansvarig utgivare: Olle Zetterberg.

## Örebro län

Under andra kvartalet fortsatte lönesumman visa en god tillväxt i länet jämfört med motsvarande kvartal 2015.

Andra kvartalet startades det totalt 388 företag i länet, varav 236 i kommunen. För länet är det en ökning med 13 % och för kommunen en ökning med 20 % jämfört med motsvarande kvartal 2015.

På arbetsmarknaden utvecklas sysselsättningen positivt. Antalet lediga jobb ökar. Antalet varsel minskar i både länet och kommunen. Arbetslösheten minskade i både länet och kommunen jämfört med andra kvartalet 2015.

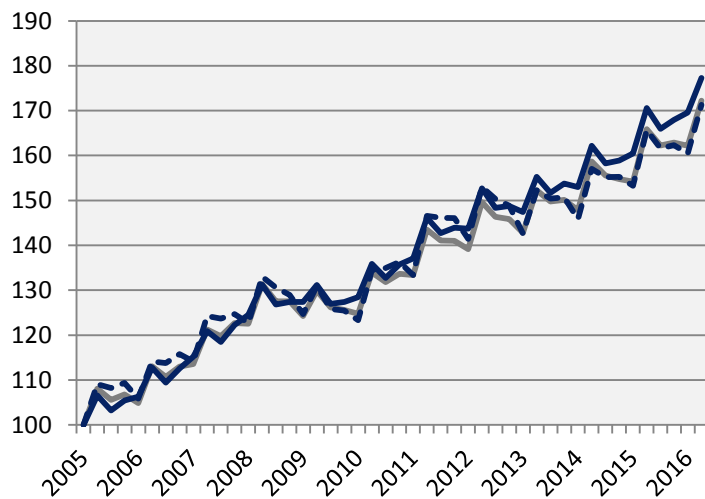
Under de senaste fyra kvartalen har länet fått 2 800 fler invånare, varav 1 600 i kommunen motsvarande befolkningsökningar för både länet och kommunen på 1 procent.

Bostadsbyggandet minskar i både länet och kommunen jämfört med samma kvartal 2015. Totalt har 2 565 lägenheter påbörjats i länet under de senaste fyra kvartalen, varav 2 277 i kommunen.

Olle Zetterberg  
VD Stockholm Business Region

# Lönesumma i privat sektor

Index 100 = 2005 kv1

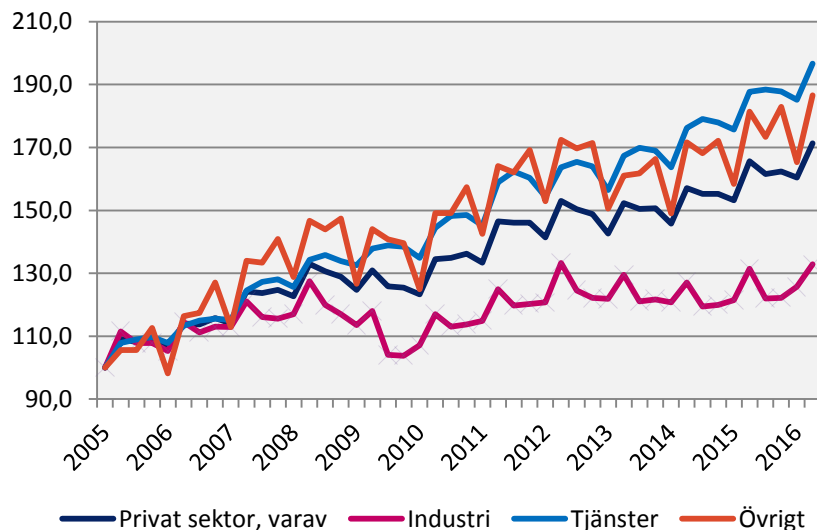


	2016 kv2	Förändring (%) sedan,		
	Mdkr	2005 kv1	2010 kv1	2015 kv2
Sverige	306,4	72,2	38,0	3,8
Stockholmsregionen	156,4	77,3	38,0	3,9
<b>Örebro län</b>	<b>7,8</b>	<b>71,3</b>	<b>39,0</b>	<b>3,4</b>

— Sverige  
— Stockholmregionen  
- - Örebro län

# Lönesumma, Örebro län

Index 100 = 2005 kv1

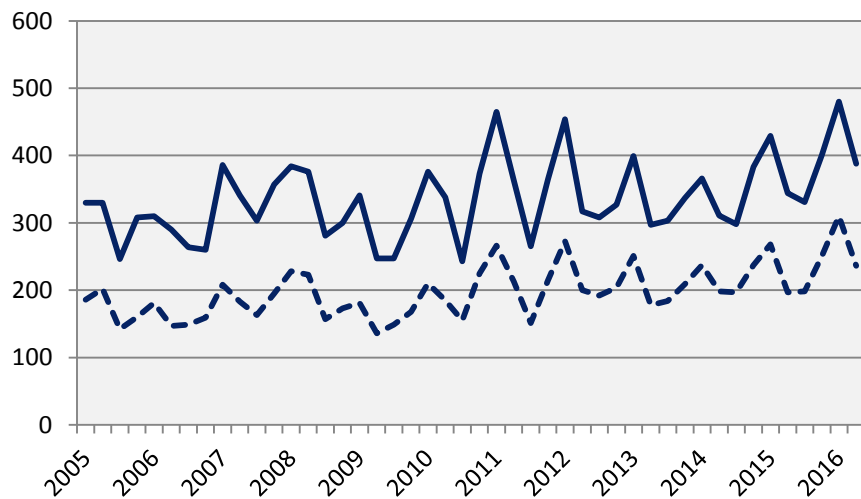


Källa: Statistiska centralbyrån

	2016 kv2	Förändring (%) sedan,		
	mdkr	2005 kv1	2010 kv1	2015 kv2
<b>Sverige</b>				
Privat sektor	306,4	72,2	38,0	3,8
<i>Industri</i>	67,2	26,2	21,7	-0,2
<i>Tjänster</i>	206,2	86,7	41,1	4,8
<i>Övrigt*</i>	32,9	131,7	60,3	6,4
Offentlig sektor	115,0	56,5	31,3	5,0
Totalt	421,3	67,6	36,1	4,1
<b>Stockholmsregionen</b>				
Privat sektor	156,4	77,3	38,0	3,9
<i>Industri</i>	27,0	26,5	20,4	-1,4
<i>Tjänster</i>	114,4	89,2	40,1	4,9
<i>Övrigt*</i>	15,0	133,7	62,3	6,7
Offentlig sektor	49,0	53,9	31,1	4,8
Totalt	205,3	71,1	36,3	4,1
<b>Örebro län</b>				
Privat sektor	7,8	71,3	39,0	3,4
<i>Industri</i>	2,3	32,8	24,0	1,0
<i>Tjänster</i>	4,6	96,6	45,8	4,8
<i>Övrigt*</i>	0,9	86,5	49,3	2,8
Offentlig sektor	3,8	59,7	30,4	4,4
Totalt	11,6	67,3	36,0	3,7

\*I övrigt ingår jordbruk, skogsbruk och fiske, byggverksamhet samt okänd näringsgren

# Nyregistrerade företag



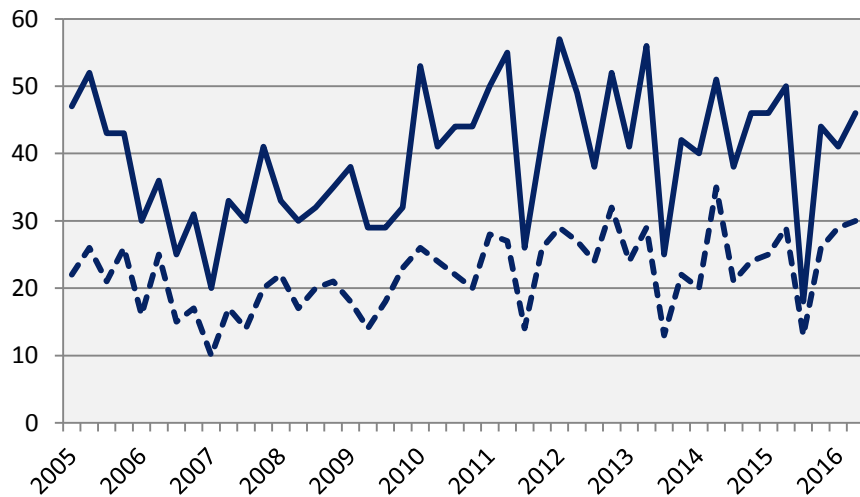
Källa: Bolagsverket

	2016 kv2		Årstakt*	
	Antal	Utv., %	Antal	Utv., %
Sverige	17 234	17,8	68 345	8,8
Stockholmsregionen	9 218	17,7	36 379	9,7
<b>Örebro län</b>	<b>388</b>	<b>12,8</b>	<b>1 600</b>	<b>10,0</b>
<b>Örebro kommun</b>	<b>236</b>	<b>19,8</b>	<b>995</b>	<b>10,7</b>

\*De fyra senaste kvartalen

— Örebro län  
- - - Örebro kommun

# Företagskonkurser



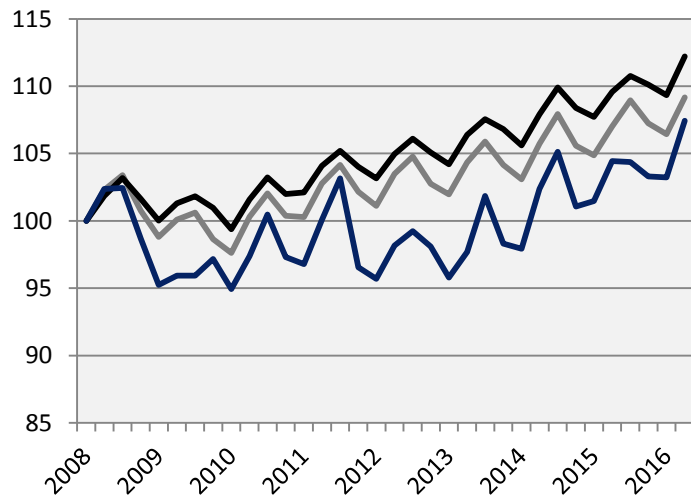
	2016 kv2		Årstakt*	
	Antal	Utv., %	Antal	Utv., %
Sverige	1 805	-6,7	6 102	-11,3
Stockholmsregionen	922	-5,0	3 031	-12,7
<b>Örebro län</b>	<b>46</b>	<b>-8,0</b>	<b>149</b>	<b>-17,2</b>
<b>Örebro kommun</b>	<b>30</b>	<b>3,4</b>	<b>98</b>	<b>-1,0</b>

\*De fyra senaste kvartalen

— Örebro län  
- - - Örebro kommun

# Sysselsättning

Index 100 = 2008 kv1



	<i>Antal</i>	<i>Förändring</i>	<i>Förändring (%) sedan,</i>		
	2016 kv2	årstakt*	2008 kv1	2010 kv1	2015 kv2
Sverige	4 934 500	97 900	9,2	11,8	2,0
Stockholmsregionen	2 262 700	53 400	12,2	12,9	2,4
<b>Örebro län</b>	<b>140 100</b>	<b>3 900</b>	<b>7,4</b>	<b>13,2</b>	<b>2,9</b>

\*De fyra senaste kvartalen

— Sverige  
— Stockholmsregionen  
— Örebro län

# Sysselsättning i Örebro län

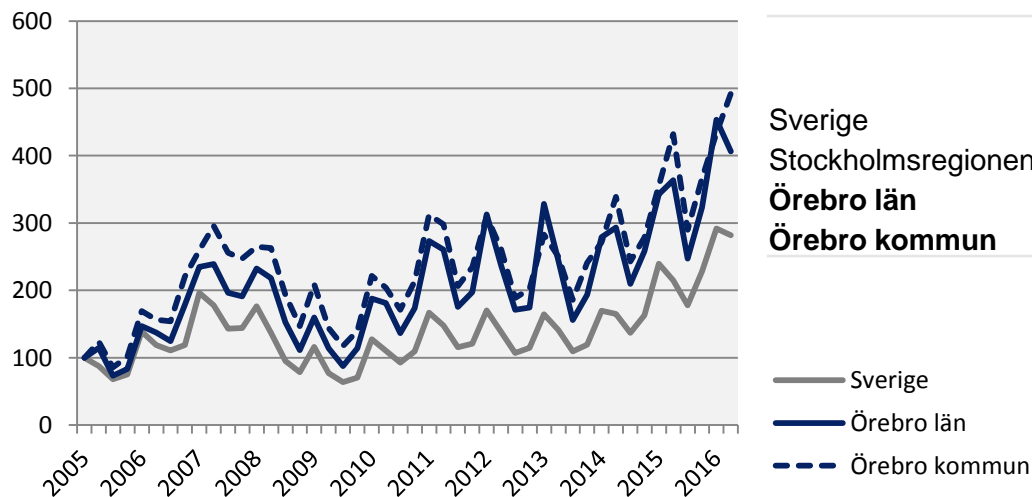
	<i>Antal</i>	<i>Förändring</i>	<i>Förändring (%) sedan,</i>		
	2016 kv2	årstakt*	2008 kv1	2010 kv1	2015 kv2
<b>Total</b>	<b>140 100</b>	<b>3 900</b>	<b>7,4</b>	<b>13,2</b>	<b>2,9</b>
Jordbruk, skogsbruk & fiske	4 100	1 000	24,2	13,9	32,3
Tillverkning & utvinning, energi och miljö	19 700	900	-14,7	3,1	4,8
därav Tillverkning av verkstadsvaror	9 500	-200	-14,4	-6,9	-2,1
Byggverksamhet	10 000	1 200	28,2	31,6	13,6
Handel	15 600	1 000	4,7	11,4	6,8
Transport	7 900	100	5,3	1,3	1,3
Hotell och restaurang	3 400	-2 000	3,0	-15,0	-37,0
Information & kommunikation	2 800	-100	-26,3	-6,7	-3,4
Personliga & kulturella tjänster	5 700	-1 000	3,6	3,6	-14,9
Finansiell verksamhet, företagstjänster	15 800	0	4,6	10,5	0,0
Offentlig förvaltning	10 700	1 400	52,9	46,6	15,1
Utbildning	19 000	3 100	18,0	33,8	19,5
Vård och omsorg	25 100	-1 100	15,7	12,1	-4,2
Uppgift saknas	i.u.	i.u.	i.u.	i.u.	i.u.
Sysselsatta i Sverige	139 700	4 300	8,0	13,8	3,2
Sysselsatta utomlands	i.u.	i.u.	i.u.	i.u.	i.u.

\*De fyra senaste kvartalen



# Nyanmälda platser på arbetsförmedlingen

Index 100 = 2005 kv1

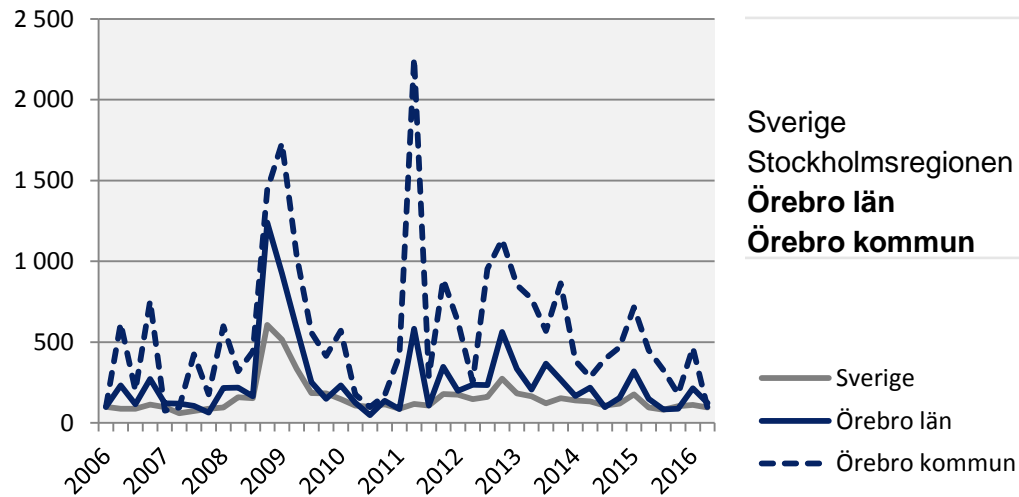


	2016 kv2		Årstakt*	
	Antal	Utv., %	Antal	Utv., %
Sverige	353 305	31,4	1 227 411	29,9
Stockholmsregionen	167 824	29,3	591 540	26,4
<b>Örebro län</b>	<b>8 452</b>	<b>11,7</b>	<b>29 747</b>	<b>21,8</b>
<b>Örebro kommun</b>	<b>5 479</b>	<b>14,0</b>	<b>17 611</b>	<b>20,9</b>

\*De fyra senaste kvartalen

# Varsslade personer

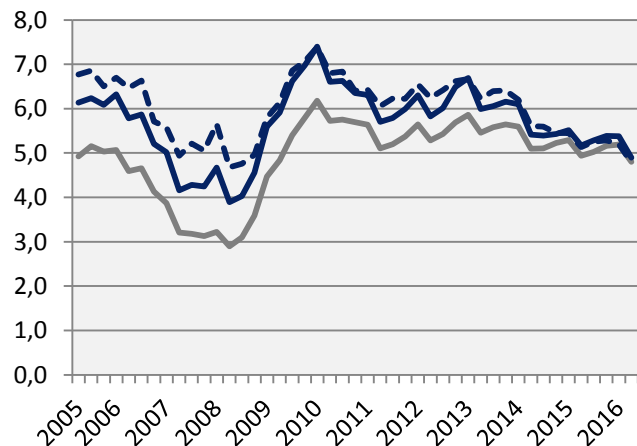
Index 100 = 2006 kv1



	2016 kv2		Årstakt*	
	Antal	Utv., %	Antal	Utv., %
Sverige	8 977	0,0	36 918	-21,7
Stockholmsregionen	3 756	-3,2	17 714	-22,5
<b>Örebro län</b>	<b>236</b>	<b>-17,8</b>	<b>977</b>	<b>-29,7</b>
<b>Örebro kommun</b>	<b>35</b>	<b>-79,5</b>	<b>404</b>	<b>-47,6</b>

\*De fyra senaste kvartalen

## Arbetslöshet i förh. till befolkningen (%), 15-74 år



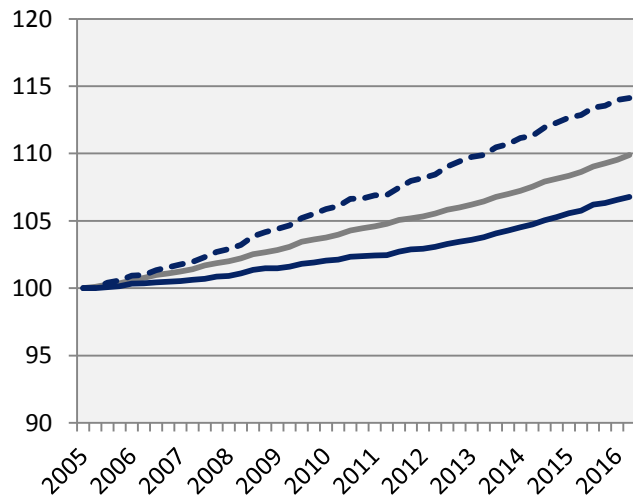
	Antal	Förändring årstakt*	Arbetslösa i förh. till befolkningen, 15-74 år		
			2010 kv1	2015 kv2	2016 kv2
Sverige	351 745	-6 912	6,2	4,9	4,8
Stockholmsregionen	155 063	-1 697	5,7	4,8	4,7
<b>Örebro län</b>	<b>10 543</b>	<b>-534</b>	<b>7,4</b>	<b>5,2</b>	<b>4,9</b>
<b>Örebro kommun</b>	<b>5 159</b>	<b>-331</b>	<b>7,4</b>	<b>5,1</b>	<b>4,8</b>

\*De fyra senaste kvartalen

— Sverige  
— Örebro län  
- - - Örebro kommun

# Befolkning

Index 100 = 2005 kv1



Källa: Statistiska centralbyrån

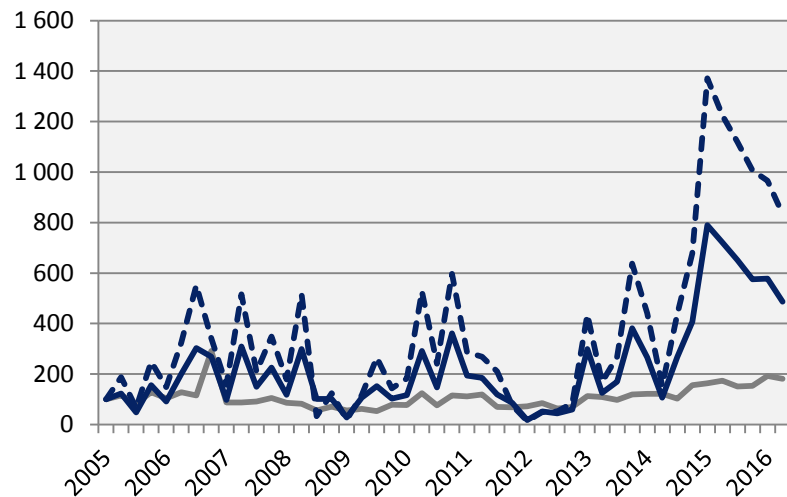
	2016 kv2 (i tusental)	Årstakt*	Förändring (%) sedan,		
			2005 kv1	2010 kv1	2015 kv2
Sverige	9 906,3	113,2	9,9	5,9	1,2
Stockholmsregionen	4 461,6	58,1	13,2	7,8	1,3
<b>Örebro län</b>	<b>292,2</b>	<b>2,8</b>	<b>6,8</b>	<b>4,6</b>	<b>1,0</b>
<b>Örebro kommun</b>	<b>144,9</b>	<b>1,6</b>	<b>14,1</b>	<b>7,8</b>	<b>1,1</b>

\*Utveckling de fyra senaste kvartalen

— Sverige  
— Örebro län  
- - - Örebro kommun

# Påbörjade lägenheter

Index 100 = 2005 kv1



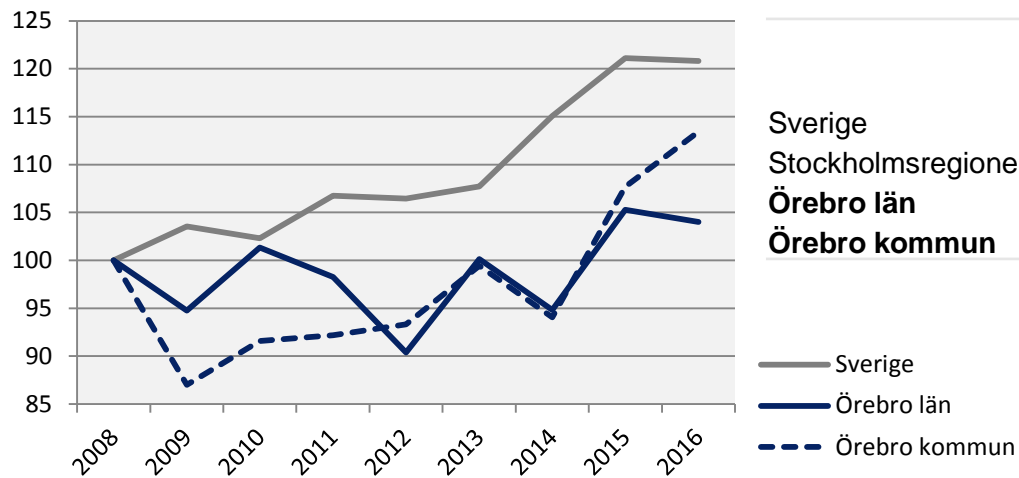
	2016 kv2		Årstakt*	
	Antal	Utv., %	Antal	Utv., %
Sverige	16 594	4,3	62 207	13,9
Stockholmsregionen	7 450	1,5	27 271	10,1
<b>Örebro län</b>	<b>545</b>	<b>-32,5</b>	<b>2 565</b>	<b>4,8</b>
<b>Örebro kommun</b>	<b>484</b>	<b>-31,8</b>	<b>2 277</b>	<b>5,8</b>

\*De fyra senaste kvartalen

— Sverige  
— Örebro län  
- - - Örebro kommun

# Kommersiella övernattningar

Index 100 = 2008 kv1 (kv1, 2008 - 2016)



	2016 kv2	Årstakt*	Förändring (%) sedan,		
	(i tusental)		2008 kv2	2010 kv2	2015 kv2
Sverige	14 507	60 683	20,8	18,1	-0,2
Stockholmsregionen	6 084	25 167	25,2	21,7	2,6
<b>Örebro län</b>	<b>314</b>	<b>1 216</b>	<b>4,0</b>	<b>2,6</b>	<b>-1,2</b>
<b>Örebro kommun</b>	<b>124</b>	<b>477</b>	<b>13,4</b>	<b>23,8</b>	<b>5,3</b>

\*Utveckling de fyra senaste kvartalen

OBS: Kommunsiffran är exklusive camping

# Stockholm Business Alliance, SBA

Inom ramen för partnerskapet Stockholm Business Alliance – 53 kommuner i Stockholmsregionen – tas det fram kvartalsvisa konjunkturrapporter för länen; Stockholms län, Uppsala län, Södermanlands län, Östergötlands län, Örebro län, Västmanlands län, Gävleborgs län och Dalarnas län.

Samtliga rapporter finns tillgängliga på [www.stockholmbusinessalliance.se](http://www.stockholmbusinessalliance.se).

Frågor kan ställas till Stefan Frid på Invest Stockholm.

Ansvarig utgivare: Olle Zetterberg, VD Stockholm Business Region.

## Stockholm Business Region

P.O. Box 16282

SE-103 25 Stockholm, Sweden

Phone + 46 8 508 280 00

[www.visitstockholm.com](http://www.visitstockholm.com)

[investstockholm.com](http://investstockholm.com)

[stockholmbusinessregion.se](http://stockholmbusinessregion.se)