

Konjunkturen i Östergötlands län

kv2 2016

September 2016



Konjunkturläget 2016 kv2

Om rapporten

Rapporten är utgiven av Stockholm Business Region och publiceras fyra gånger per år. Rapporten omfattar Östergötlands län och Norrköpings kommun.

Statistiken bygger på uppgifter från Statistiska centralbyrån, Arbetsförmedlingen och Bolagsverket.

Inom ramen för partnerskapet Stockholm Business Alliance – 54 kommuner i Stockholmsregionen – görs motsvarande rapport för regionens åtta län samt en gemensam för länen tillsammans.

Stockholmsregionen omfattar Stockholms län, Uppsala län, Södermanlands län, Östergötlands län, Örebro län, Västmanlands län, Gävleborgs län och Dalarnas län.

Den här och övriga länsrapporter finns tillgängliga på <http://www.stockholmbusinessalliance.se/konjunkturrapporter/>

Frågor kan ställas till Stefan Frid på Invest Stockholm.
Ansvarig utgivare: Olle Zetterberg.

Östergötlands län

Under andra kvartalet fortsatte lönesumman visa en god tillväxt i länet jämfört med motsvarande kvartal 2015.

Andra kvartalet startades det totalt 540 företag i länet, varav 208 i kommunen. För länet är det en ökning med 9 % och för kommunen en ökning med 27 % jämfört med motsvarande kvartal 2015.

På arbetsmarknaden utvecklas sysselsättningen positivt. Antalet lediga jobb ökar. Antalet varsel minskade i länet men ökade i kommunen. Arbetslösheten minskade i både länet och kommunen jämfört med andra kvartalet 2015.

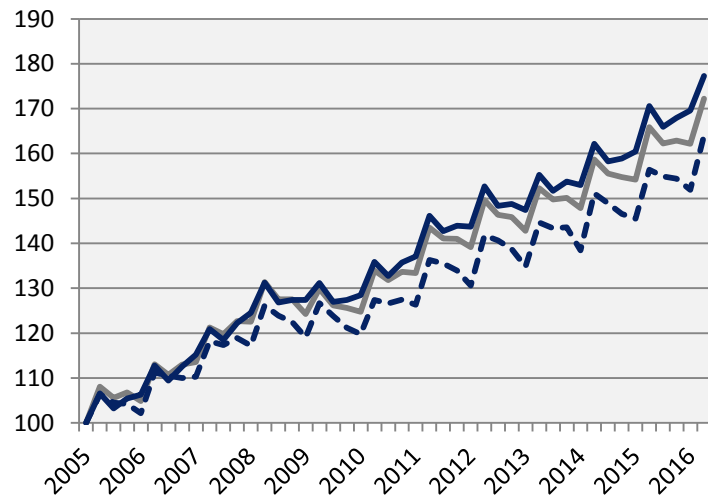
Under de senaste fyra kvartalen har länet fått 4 400 fler invånare, varav 1 900 i kommunen motsvarande befolkningsökningar för både länet och kommunen på 1 procent.

Bostadsbyggandet minskar i länet men ökar i kommunen jämfört med samma kvartal 2015. Totalt har 3 112 lägenheter påbörjats i länet under de senaste fyra kvartalen, varav 763 i kommunen.

Olle Zetterberg
VD Stockholm Business Region

Lönesumma i privat sektor

Index 100 = 2005 kv1

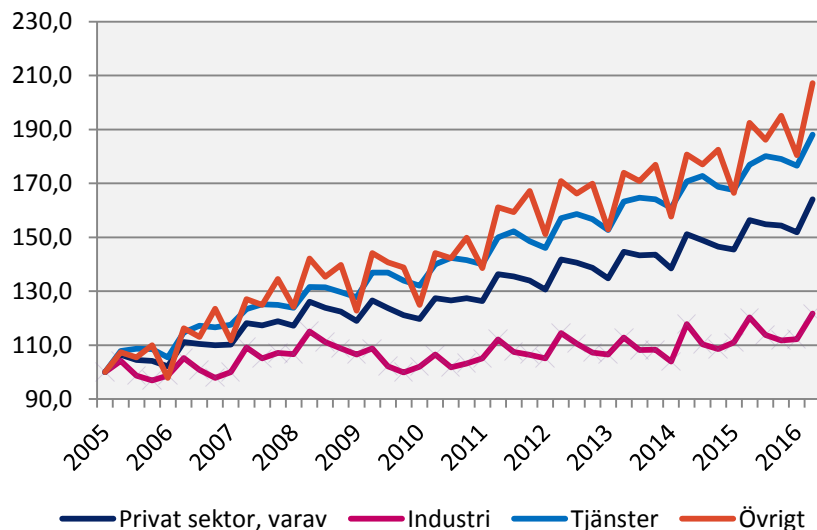


	2016 kv2	Förändring (%) sedan,		
	Mdkr	2005 kv1	2010 kv1	2015 kv2
Sverige	306,4	72,2	38,0	3,8
Stockholmsregionen	156,4	77,3	38,0	3,9
Östergötlands län	12,2	64,0	37,0	4,9

— Sverige
— Stockholmsregionen
- - - Östergötlands län

Lönesumma, Östergötlands län

Index 100 = 2005 kv1

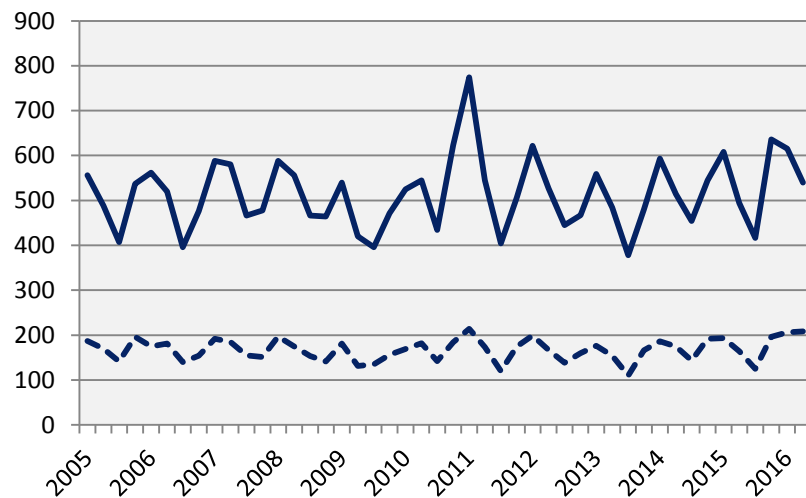


Källa: Statistiska centralbyrån

	2016 kv2	Förändring (%) sedan,		
	mdkr	2005 kv1	2010 kv1	2015 kv2
Sverige				
Privat sektor	306,4	72,2	38,0	3,8
Industri	67,2	26,2	21,7	-0,2
Tjänster	206,2	86,7	41,1	4,8
Övrigt	32,9	131,7	60,3	6,4
Offentlig sektor	115,0	56,5	31,3	5,0
Totalt	421,3	67,6	36,1	4,1
Stockholmsregionen				
Privat sektor	156,4	77,3	38,0	3,9
Industri	27,0	26,5	20,4	-1,4
Tjänster	114,4	89,2	40,1	4,9
Övrigt	15,0	133,7	62,3	6,7
Offentlig sektor	49,0	53,9	31,1	4,8
Totalt	205,3	71,1	36,3	4,1
Östergötlands län				
Privat sektor	12,2	64,0	37,0	4,9
Industri	3,5	21,7	19,2	1,2
Tjänster	7,2	88,1	42,5	6,3
Övrigt	1,4	107,1	65,9	7,6
Offentlig sektor	5,5	67,1	37,1	5,8
Totalt	17,7	65,0	37,0	5,2

*I övrigt ingår jordbruk, skogsbruk och fiske, byggverksamhet samt okänd näringsgren

Nyregistrerade företag



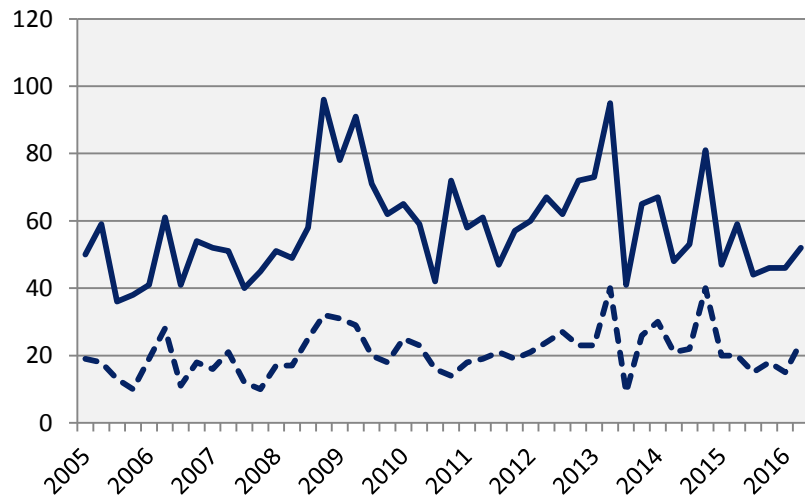
Källa: Bolagsverket

	2016 kv2		Årstakt*	
	Antal	Utv., %	Antal	Utv., %
Sverige	17 234	17,8	68 345	8,8
Stockholmsregionen	9 218	17,7	36 379	9,7
Östergötlands län	540	9,3	2 207	5,0
Norrköpings kommun	208	26,8	735	6,2

*De fyra senaste kvartalen

— Östergötlands län
- - - Norrköpings kommun

Företagskonkurser



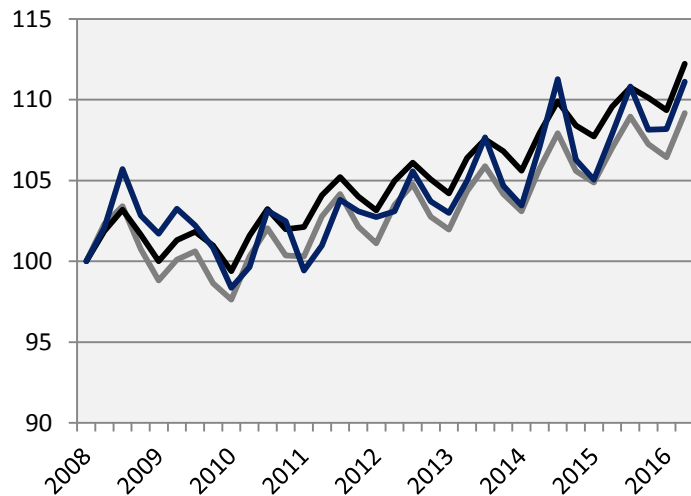
	2016 kv2		Årstakt*	
	Antal	Utv., %	Antal	Utv., %
Sverige	1 805	-6,7	6 102	-11,3
Stockholmsregionen	922	-5,0	3 031	-12,7
Östergötlands län	52	-11,9	188	-21,7
Norrköpings kommun	24	20,0	72	-29,4

— Östergötlands län
- - - Norrköpings kommun

*De fyra senaste kvartalen

Sysselsättning

Index 100 = 2008 kv1



	<i>Antal</i>	<i>Förändring</i>	<i>Förändring (%) sedan,</i>		
	2016 kv2	årstakt*	2008 kv1	2010 kv1	2015 kv2
Sverige	4 934 500	97 900	9,2	11,8	2,0
Stockholmsregionen	2 262 700	53 400	12,2	12,9	2,4
Östergötlands län	215 900	6 300	11,1	13,0	3,0

*De fyra senaste kvartalen

— Sverige
— Stockholmsregionen
— Östergötlands län

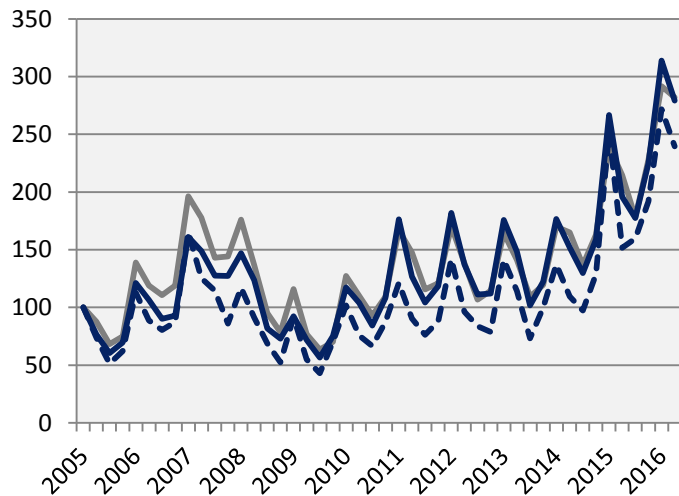
Sysselsättning i Östergötlands län

	Antal	Förändring	Förändring (%) sedan,		
	2016 kv2	årstakt*	2008 kv1	2010 kv1	2015 kv2
Total	215 900	6 300	11,1	13,0	3,0
Jordbruk, skogsbruk & fiske	5 200	-900	-1,9	-1,9	-14,8
Tillverkning & utvinning, energi och miljö	32 100	200	-4,7	11,5	0,6
därav Tillverkning av verkstadsvaror	19 100	-600	-3,5	9,1	-3,0
Byggverksamhet	16 400	1 600	22,4	23,3	10,8
Handel	21 900	1 300	23,0	2,3	6,3
Transport	9 700	300	-7,6	-6,7	3,2
Hotell och restaurang	7 900	1 900	49,1	71,7	31,7
Information & kommunikation	6 600	-1 000	-5,7	24,5	-13,2
Personliga & kulturella tjänster	7 600	-200	-10,6	-26,9	-2,6
Finansiell verksamhet, företagstjänster	31 800	1 300	30,3	20,9	4,3
Offentlig förvaltning	15 100	4 200	33,6	65,9	38,5
Utbildning	27 200	-600	20,9	11,0	-2,2
Vård och omsorg	33 700	-1 500	2,4	9,4	-4,3
Uppgift saknas	i.u.	i.u.	i.u.	i.u.	i.u.
Sysselsatta i Sverige	215 300	6 400	11,5	13,3	3,1
Sysselsatta utomlands	i.u.	i.u.	i.u.	i.u.	i.u.

*De fyra senaste kvartalen

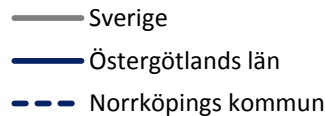
Nyanmälda platser på arbetsförmedlingen

Index 100 = 2005 kv1



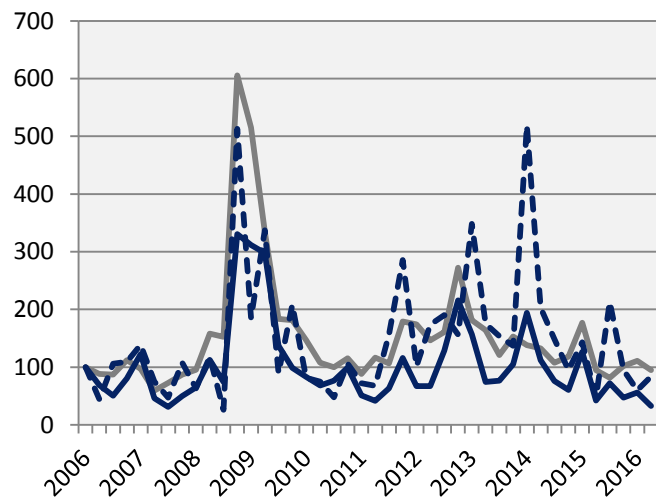
	2016 kv2		Årstakt*	
	Antal	Utv., %	Antal	Utv., %
Sverige	353 305	31,4	1 227 411	29,9
Stockholmsregionen	167 824	29,3	591 540	26,4
Östergötlands län	15 201	42,7	54 190	32,5
Norrköpings kommun	5 437	57,9	19 594	37,0

*De fyra senaste kvartalen



Varslade personer

Index 100 = 2006 kv1

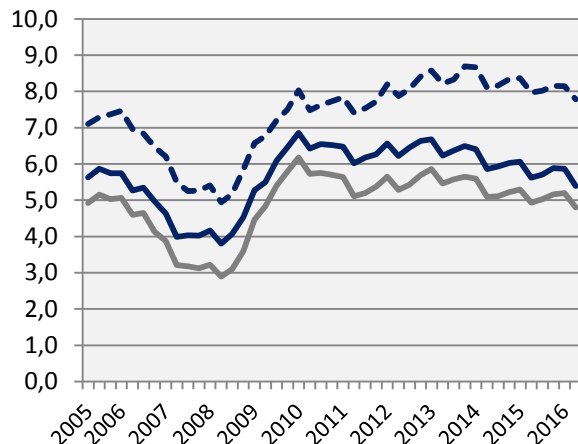


	2016 kv2		Årstakt*	
	Antal	Utv., %	Antal	Utv., %
Sverige	8 977	0,0	36 918	-21,7
Stockholmsregionen	3 756	-3,2	17 714	-22,5
Östergötlands län	208	-22,1	1 313	-31,9
Norrköpings kommun	109	78,7	587	4,3

*De fyra senaste kvartalen

— Sverige
— Östergötlands län
- - - Norrköpings kommun

Arbetslöshet i förh. till befolkningen (%), 15-74 år

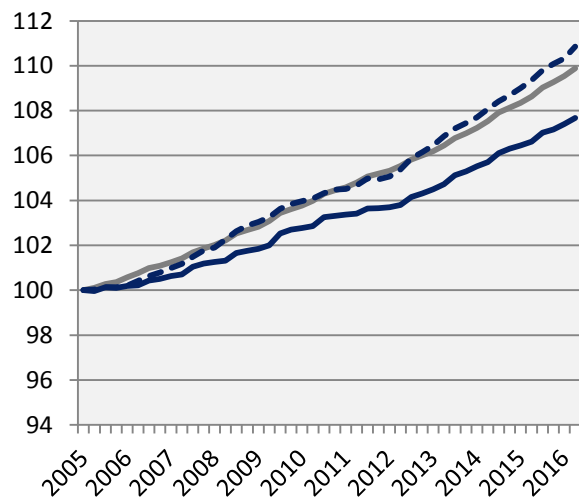


	Antal	Förändring årstakt*	Arbetslösa i förh. till befolkningen, 15-74 år		
			2016 kv2	2010 kv1	2015 kv2
Sverige	351 745	-6 912	6,2	4,9	4,8
Stockholmsregionen	155 063	-1 697	5,7	4,8	4,7
Östergötlands län	17 823	-648	6,9	5,6	5,4
Norrköpings kommun	7 942	-106	8,0	8,0	7,8

*De fyra senaste kvartalen

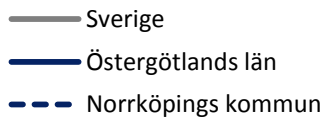
Befolkning

Index 100 = 2005 kv1



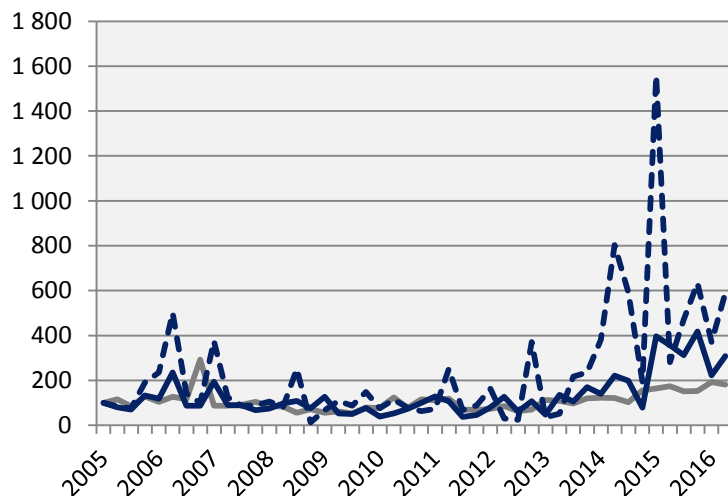
	2016 kv2 (i tusental)	Årstakt*	Förändring (%) sedan,		
			2005 kv1	2010 kv1	2015 kv2
Sverige	9 906,3	113,2	9,9	5,9	1,2
Stockholmsregionen	4 461,6	58,1	13,2	7,8	1,3
Östergötlands län	447,7	4,4	7,7	4,8	1,0
Norrköpings kommun	138,0	1,9	10,8	6,6	1,4

*Utveckling de fyra senaste kvartalen



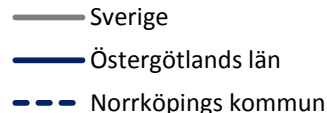
Påbörjade lägenheter

Index 100 = 2005 kv1



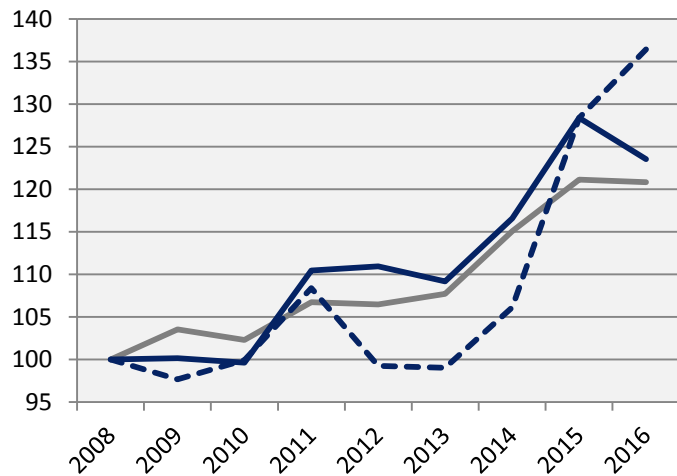
	2016 kv2		Årstakt*	
	Antal	Utv., %	Antal	Utv., %
Sverige	16 594	4,3	62 207	13,9
Stockholmsregionen	7 450	1,5	27 271	10,1
Östergötlands län	762	-13,5	3 112	22,4
Norrköpings kommun	218	109,6	763	-21,4

*De fyra senaste kvartalen



Kommersiella övernattningar

Index 100 = 2008 kv1 (kv1, 2008 - 2016)



	2016 kv2 (i tusental)	Årstakt*	Förändring (%) sedan,		
			2008 kv2	2010 kv2	2015 kv2
Sverige	14 507	60 683	20,8	18,1	-0,2
Stockholmsregionen	6 084	25 167	25,2	21,7	2,6
Östergötlands län	467	1 765	23,5	24,0	-3,8
Norrköpings kommun	147	520	36,4	36,5	6,3

*Utveckling de fyra senaste kvartalen

OBS: Kommunsiffran är exklusive camping

— Sverige
— Östergötlands län
- - - Norrköpings kommun

Stockholm Business Alliance, SBA

Inom ramen för partnerskapet Stockholm Business Alliance – 54 kommuner i Stockholmsregionen – tas det fram kvartalsvisa konjunkturrapporter för länen; Stockholms län, Uppsala län, Södermanlands län, Östergötlands län, Örebro län, Västmanlands län, Gävleborgs län och Dalarnas län.

Samtliga rapporter finns tillgängliga på www.stockholmbusinessalliance.se.

Frågor kan ställas till Stefan Frid på Invest Stockholm.

Ansvarig utgivare: Olle Zetterberg, VD Stockholm Business Region.

Stockholm Business Region

P.O. Box 16282

SE-103 25 Stockholm, Sweden

Phone + 46 8 508 280 00

www.visitstockholm.com

investstockholm.com

stockholmbusinessregion.se