

Konjunkturen i Dalarnas län

kv3 2016

December 2016



Konjunkturläget 2016 kv3

Om rapporten

Rapporten är utgiven av Stockholm Business Region och publiceras fyra gånger per år. Rapporten omfattar Dalarnas län och Smedjebackens kommun respektive Ludvika kommun.

Statistiken bygger på uppgifter från Statistiska centralbyrån, Arbetsförmedlingen och Bolagsverket.

Inom ramen för partnerskapet Stockholm Business Alliance – 54 kommuner i Stockholmsregionen – görs motsvarande rapport för regionens åtta län samt en gemensam för länen tillsammans.

Stockholmsregionen omfattar Stockholms län, Uppsala län, Södermanlands län, Östergötlands län, Örebro län, Västmanlands län, Dalarnas län och Gävleborgs län.

Den här och övriga länsrapporter finns tillgängliga på <http://www.stockholmbusinessalliance.se/konjunkturrapporter/>

Frågor kan ställas till Stefan Frid på Invest Stockholm.
Ansvarig utgivare: Olle Zetterberg.

Dalarnas län

Under årets tredje kvartal ökade lönesumman i länet jämfört med motsvarande kvartal 2015.

Tredje kvartalet startades det totalt 317 företag i länet, varav 19 i Ludvika kommun och 11 i Smedjebacken. För länet är det en ökning med 6 % jämfört med motsvarande kvartal 2015.

På arbetsmarknaden utvecklas sysselsättningen positivt. Antalet lediga jobb ökar i länet samt även i Smedjebacken och Ludvika kommun. Antalet varsel minskar i länet, inga varsel skedde i Ludvika och Smedjebacken under kvartalet. Arbetslösheten ökade i länet och i Ludvika kommun men var oförändrad i Smedjebacken jämfört med tredje kvartalet 2015.

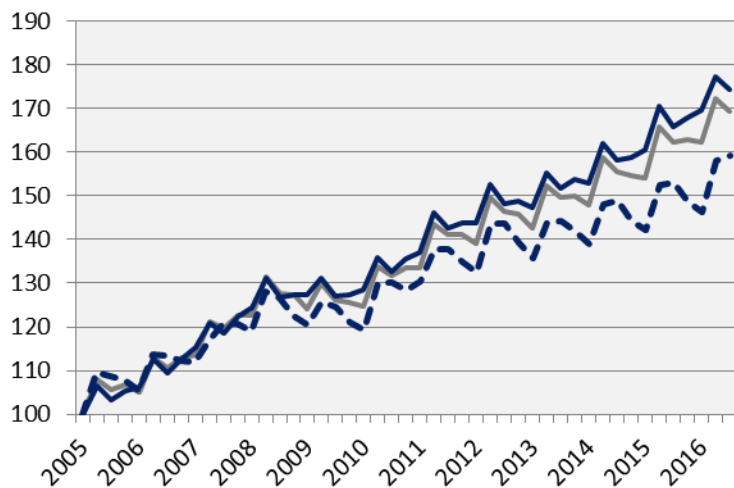
Under de senaste fyra kvartalen har länet fått 2 700 fler invånare, motsvarande en befolkningsökning på 1 %.

Bostadsbyggandet ökar i länet men minskar i kommunerna jämfört med samma kvartal 2015. Totalt har 436 lägenheter påbörjats i länet under de senaste fyra kvartalen, varav 11 i Ludvika kommun och 2 i Smedjebacken.

Olle Zetterberg
VD Stockholm Business Region

Lönesumma i privat sektor

Index 100 = 2005 kv1

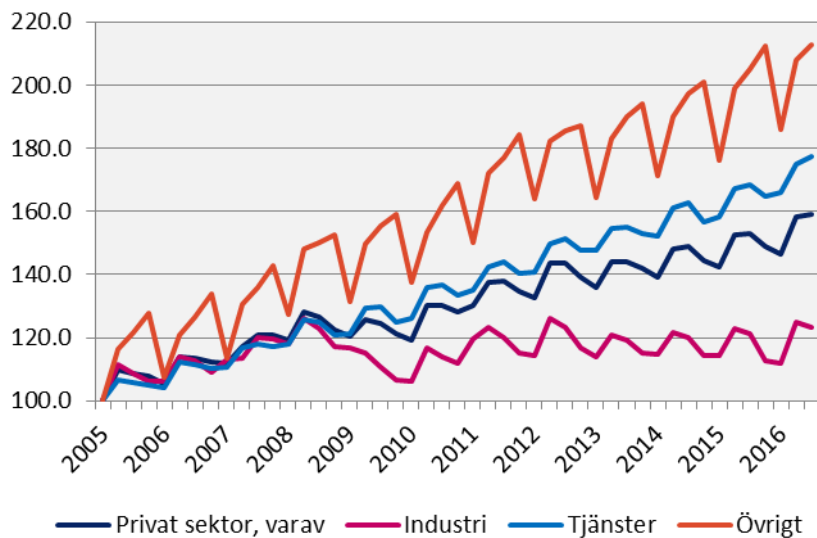


	2016 kv3	Förändring (%) sedan,		
	Mdkr	2005 kv1	2010 kv1	2015 kv3
Sverige	301.5	69.5	35.8	4.5
Stockholmsregionen	153.7	74.3	35.7	5.0
Dalarnas län	7.0	59.2	33.6	4.0

— Sverige
— Stockholmsregionen
- - - Dalarnas län

Lönesumma, Dalarnas län

Index 100 = 2005 kv1

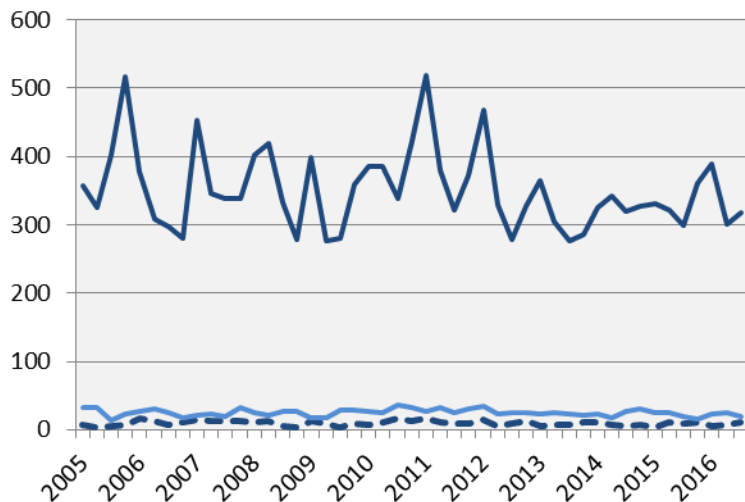


Källa: Statistiska centralbyrån

	2016 kv3	Förändring (%) sedan,		
	Mdkr	2005 kv1	2010 kv1	2015 kv3
Sverige				
Privat sektor	301.5	69.5	35.8	4.5
<i>Industri</i>	63.0	18.3	14.1	1.3
<i>Tjänster</i>	206.4	86.8	41.1	5.2
<i>Övrigt*</i>	32.2	126.3	56.6	5.9
Offentlig sektor	118.5	61.4	35.4	5.6
Totalt	420.0	67.1	35.7	4.8
Stockholmsregionen				
Privat sektor	153.7	74.3	35.7	5.0
<i>Industri</i>	25.5	19.3	13.5	1.6
<i>Tjänster</i>	113.7	88.1	39.2	5.7
<i>Övrigt*</i>	14.6	127.0	57.6	5.6
Offentlig sektor	50.2	58.0	34.6	5.3
Totalt	204.0	69.9	35.4	5.1
Dalarnas län				
Privat sektor	7.0	59.2	33.6	4.0
<i>Industri</i>	2.2	23.1	16.1	1.6
<i>Tjänster</i>	3.8	77.4	40.9	5.4
<i>Övrigt*</i>	1.0	112.8	54.5	3.8
Offentlig sektor	3.6	54.7	29.3	4.8
Totalt	10.7	57.6	32.1	4.2

*I övrigt ingår jordbruk, skogsbruk och fiske, byggverksamhet samt okänd näringsgren

Nyregistrerade företag



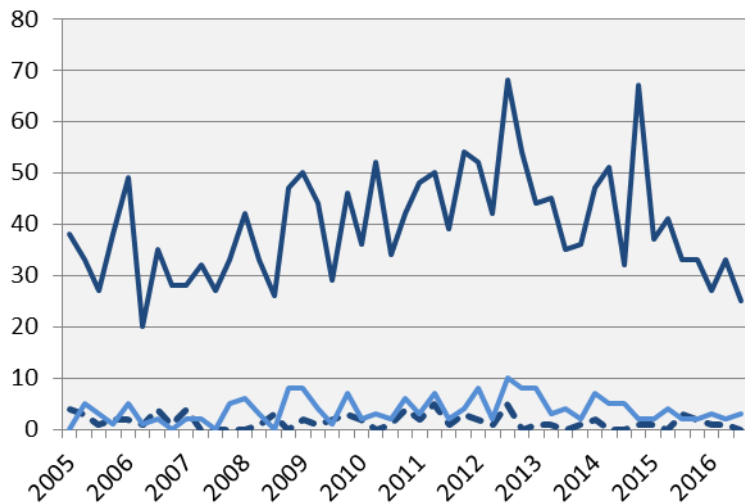
Källa: Bolagsverket

	2016 kv3		Årstakt*	
	Antal	Utv., %	Antal	Utv., %
Sverige	13 939	0.3	68 386	8.4
Stockholmsregionen	7 348	-1.2	36 293	8.5
Dalarnas län	317	6.0	1 367	6.9
Smedjebackens kommun	11	22.2	33	10.0
Ludvika kommun	19	-5.0	84	-16.0

*De fyra senaste kvartalen

— Dalarnas län
- - Smedjebackens kommun
— Ludvika kommun

Företagskonkurser



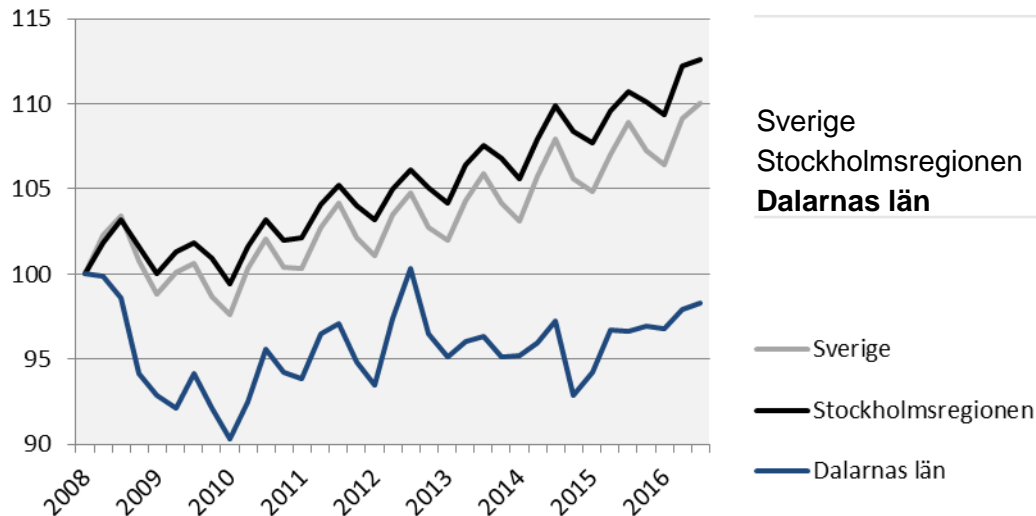
Källa: Statistiska centralbyrån

	2016 kv2		Årstakt*	
	Antal	Utv., %	Antal	Utv., %
Sverige	1 198	-0.2	6 099	-8.6
Stockholmsregionen	607	4.7	3 058	-8.9
Dalarnas län	25	-24.2	118	-33.7
Smedjebackens kommun	0	-100.0	4	-20.0
Ludvika kommun	3	50.0	10	0.0

*De fyra senaste kvartalen

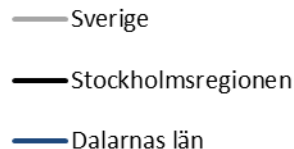
Sysselsättning

Index 100 = 2008 kv1



	<i>Antal</i>	<i>Förändring</i>	<i>Förändring (%) sedan,</i>		
	2016 kv3	årstakt*	2008 kv1	2010 kv1	2015 kv3
Sverige	4 973 600	49 300	10.0	12.7	1.0
Stockholmsregionen	2 271 000	38 000	12.6	13.3	1.7
Dalarnas län	135 300	2 300	-1.7	8.8	1.7

*De fyra senaste kvartalen



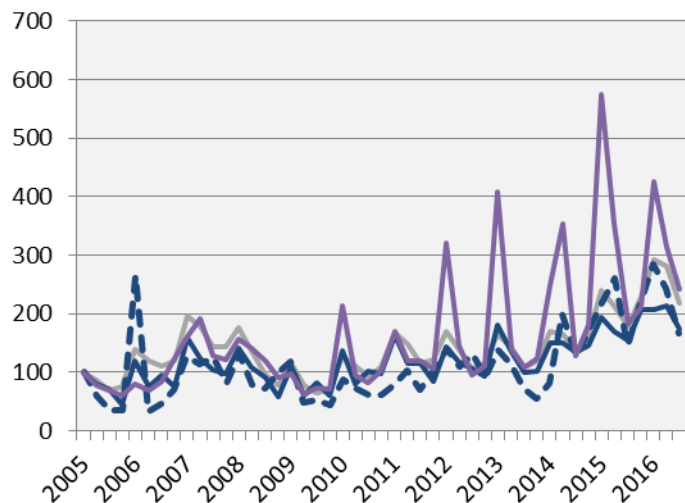
Sysselsättning i Dalarnas län

	Antal	Förändring	Förändring (%) sedan,		
	2016 kv3	årstakt*	2008 kv1	2010 kv1	2015 kv3
Total	135 300	2 300	-1.7	8.8	1.7
Jordbruk, skogsbruk & fiske	0	-4 400	-100.0	-100.0	-100.0
Tillverkning & utvinning, energi och miljö	20 900	-300	-28.4	-4.1	-1.4
därav Tillverkning av verkstadsvaror	8 000	0	-33.9	2.6	0.0
Byggverksamhet	11 200	2 600	12.0	16.7	30.2
Handel	16 300	1 400	-2.4	10.1	9.4
Transport	5 300	-2 900	-1.9	-3.6	-35.4
Hotell och restaurang	4 700	-1 300	2.2	14.6	-21.7
Information & kommunikation	i.u.	-3 300	i.u.	i.u.	i.u.
Personliga & kulturella tjänster	5 600	-1 000	-37.1	-9.7	-15.2
Finansiell verksamhet, företagstjänster	15 100	2 500	37.3	29.1	19.8
Offentlig förvaltning	8 900	600	43.5	17.1	7.2
Utbildning	14 400	500	5.1	9.1	3.6
Vård och omsorg	25 900	2 400	16.7	13.1	10.2
Uppgift saknas	i.u.	i.u.	i.u.	i.u.	i.u.
Sysselsatta i Sverige	134 600	2 800	-0.3	9.4	2.1
Sysselsatta utomlands	i.u.	i.u.	i.u.	i.u.	i.u.

*De fyra senaste kvartalen

Nyanmälda platser på arbetsförmedlingen

Index 100 = 2005 kv1



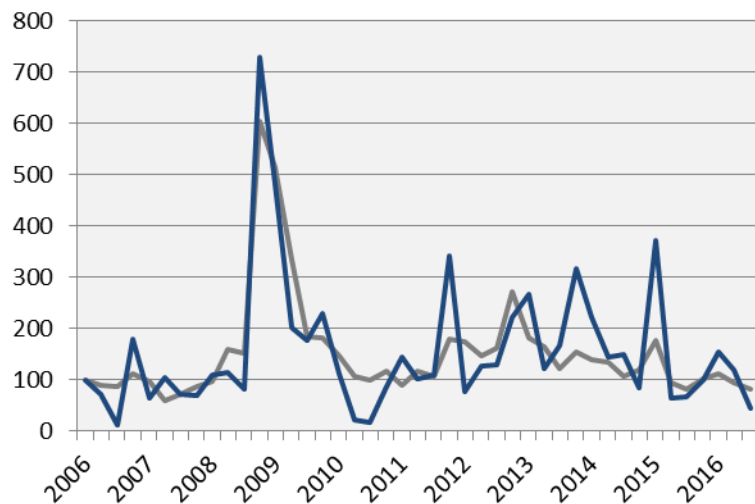
	2016 kv3		Årstakt*	
	Antal	Utv., %	Antal	Utv., %
Sverige	272 641	22.3	1 277 107	28.1
Stockholmsregionen	140 328	25.0	619 581	25.9
Dalarnas län	6 003	11.9	27 699	20.4
Smedjebackens kommun	83	15.3	456	14.3
Ludvika kommun	534	32.2	2 636	-7.9

— Sverige
— Dalarnas län
- - - Smedjebackens kommun
— Ludvika kommun

*De fyra senaste kvartalen

Varsslade personer

Index 100 = 2006 kv1



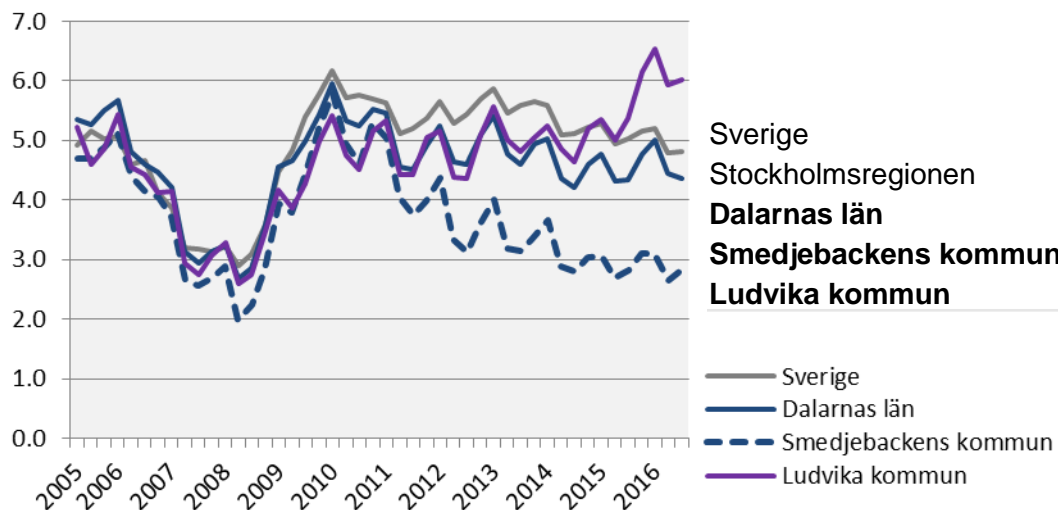
Källa: Arbetsförmedlingen

	2016 kv3		Årstakt*	
	Antal	Utv., %	Antal	Utv., %
Sverige	7 624	-1.2	36 825	-17.5
Stockholmsregionen	3 883	4.2	17 871	-18.0
Dalarnas län	102	-35.8	985	-29.3
Smedjebackens kommun	0	i.u.	0	-100.0
Ludvika kommun	0	-100.0	127	-68.8

*De fyra senaste kvartalen

— Sverige
— Dalarnas län

Arbetslöshet i förh. till befolkningen (%), 15-74 år

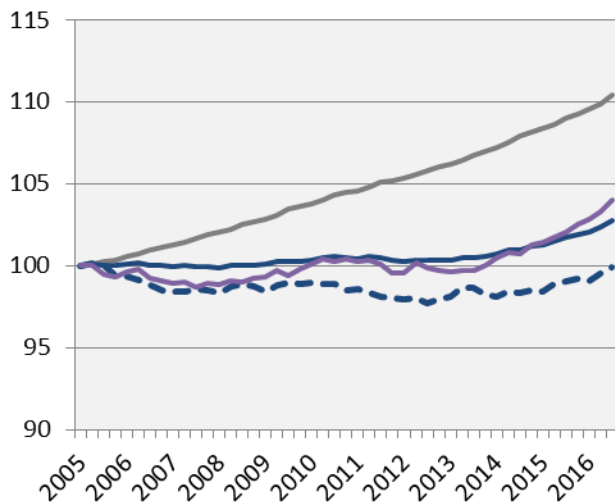


	<i>Antal</i>	<i>Förändring</i>	<i>Arbetslösa i förh. till befolkningen, 15-74 år</i>		
	2016 kv3	årstakt*	2010 kv1	2015 kv3	2016 kv3
Sverige	354 404	-11 575	6.2	5.0	4.8
Stockholmsregionen	157 287	-3 534	5.7	4.9	4.7
Dalarnas län	9 018	82	5.9	4.3	4.4
Smedjebackens kommun	226	1	5.8	2.8	2.8
Ludvika kommun	1 165	140	5.4	5.4	6.0

*De fyra senaste kvartalen

Befolkning

Index 100 = 2005 kv1



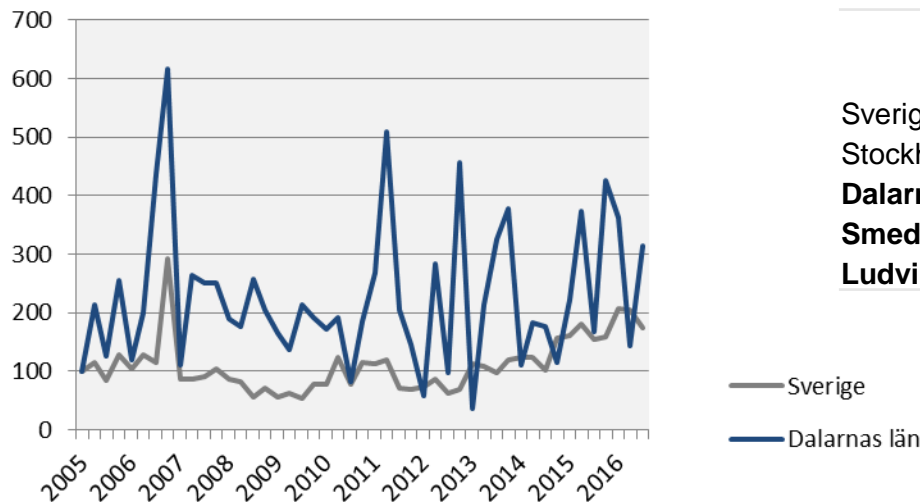
— Sverige
— Dalarnas län
- - - Smedjebackens kommun
— Ludvika kommun

	2016 kv3 (i tusental)	Årstakt*	Förändring (%) sedan,		
			2005 kv1	2010 kv1	2015 kv3
Sverige	9 954.4	125.8	10.4	6.4	1.3
Stockholmsregionen	4 484.8	62.9	13.7	8.4	1.4
Dalarnas län	283.2	2.7	2.7	2.4	1.0
Smedjebackens kommun	10.9	0.1	-0.1	0.9	0.8
Ludvika kommun	26.7	0.5	4.0	3.9	1.9

*Utveckling de fyra senaste kvartalen

Påbörjade lägenheter

Index 100 = 2005 kv1



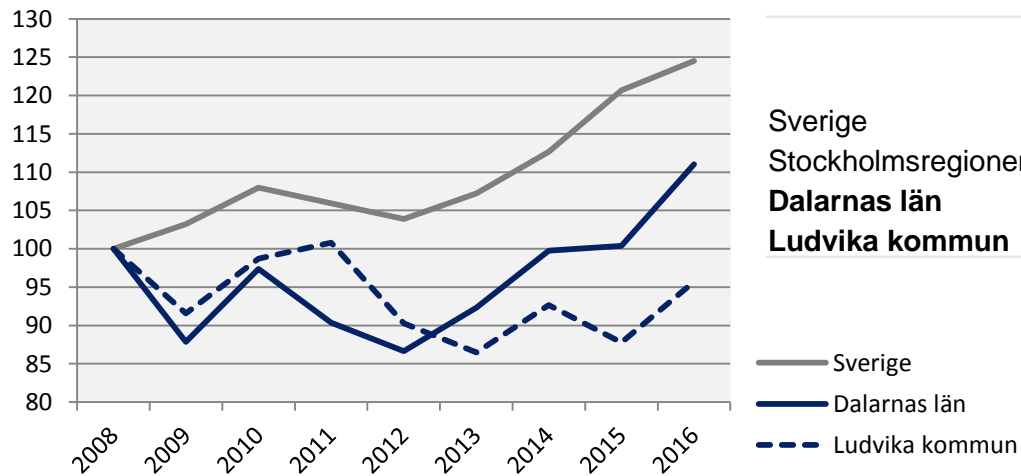
Källa: Statistiska centralbyrån

	2016 kv3		Årstakt*	
	Antal	Utv., %	Antal	Utv., %
Sverige	16 065	14.0	68 357	14.6
Stockholmsregionen	7 148	27.0	29 845	12.9
Dalarnas län	110	86.4	436	41.6
Smedjebackens kommun	0	-100.0	2	-80.0
Ludvika kommun	2	-93.3	11	-82.5

*De fyra senaste kvartalen

Kommersiella övernattningar

Index 100 = 2008 kv1 (kv1, 2008 - 2016)



	2016 kv3 (i tusental)	Årstakt*	Förändring (%) sedan,		
			2008 kv3	2010 kv3	2015 kv3
Sverige	25 760	61 478	24.5	15.3	3.2
Stockholmsregionen	9 041	25 441	27.2	19.0	3.1
Dalarnas län	1 601	5 103	11.0	14.0	10.6
Ludvika kommun	71	243	-4.3	-3.0	9.0

*Utveckling de fyra senaste kvartalen

OBS: Kommunsiffran är exklusive camping

Stockholm Business Alliance, SBA

Inom ramen för partnerskapet Stockholm Business Alliance – 54 kommuner i Stockholmsregionen – tas det fram kvartalsvisa konjunkturrapporter för länen; Stockholms län, Uppsala län, Södermanlands län, Östergötlands län, Örebro län, Västmanlands län, Dalarnas län och Gävleborgs län.

Samtliga rapporter finns tillgängliga på www.stockholmbusinessalliance.se.

Frågor kan ställas till Stefan Frid på Invest Stockholm.

Ansvarig utgivare: Olle Zetterberg, VD Stockholm Business Region.

Stockholm Business Region

P.O. Box 16282

SE-103 25 Stockholm, Sweden

Phone + 46 8 508 280 00

www.visitstockholm.com

investstockholm.com

stockholmbusinessregion.se