

# Konjunkturen i Södermanlands län

kv3 2016

December 2016



# Konjunkturläget 2016 kv3

## Om rapporten

Rapporten är utgiven av Stockholm Business Region och publiceras fyra gånger per år. Rapporten omfattar Södermanlands län och Eskilstuna kommun.

Statistiken bygger på uppgifter från Statistiska centralbyrån, Arbetsförmedlingen och Bolagsverket.

Inom ramen för partnerskapet Stockholm Business Alliance – 54 kommuner i Stockholmsregionen – görs motsvarande rapport för regionens åtta län samt en gemensam för länen tillsammans.

Stockholmsregionen omfattar Stockholms län, Uppsala län, Södermanlands län, Östergötlands län, Örebro län, Västmanlands län, Gävleborgs län och Dalarnas län.

Den här och övriga länsrapporter finns tillgängliga på <http://www.stockholmbusinessalliance.se/konjunkturrapporter/>

Frågor kan ställas till Stefan Frid på Invest Stockholm.  
Ansvarig utgivare: Olle Zetterberg.

## Södermanlands län

Under tredje kvartalet fortsatte lönesumman visa tillväxt i länet jämfört med motsvarande kvartal 2015.

Tredje kvartalet startades det totalt 319 företag i länet, varav 105 i kommunen. För länet är det en ökning med 8 % och för kommunen en ökning med 3 % jämfört med motsvarande kvartal 2015.

På arbetsmarknaden ökade sysselsättningen och antalet lediga jobb i både länet och kommunen. Antalet varsel ökade i såväl länet som kommunen. Arbetslösheten är oförändrad i länet men minskar i kommunen jämfört med tredje kvartalet 2015.

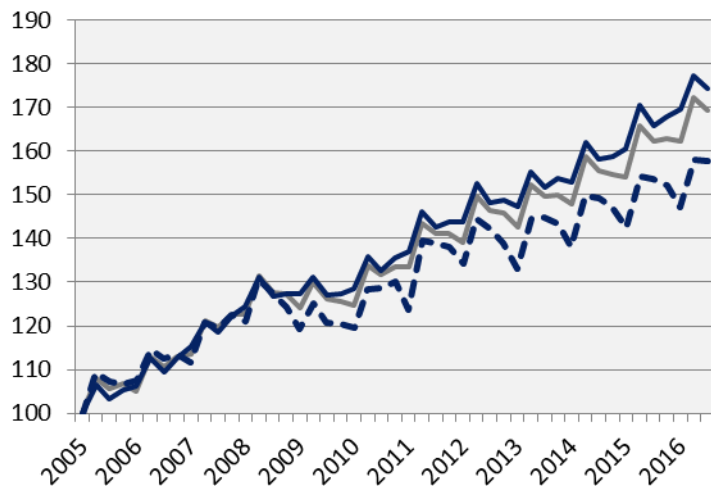
Under de senaste fyra kvartalen har länet fått knappt 3 700 fler invånare, varav 1 400 i kommunen motsvarande befolkningsökningar på 1%.

Bostadsbyggandet ökar i länet och minskar i kommunen jämfört med samma kvartal 2015. Totalt har 973 lägenheter påbörjats i länet under de senaste fyra kvartalen, varav 246 i kommunen.

Olle Zetterberg  
VD Stockholm Business Region

# Lönesumma i privat sektor

Index 100 = 2005 kv1

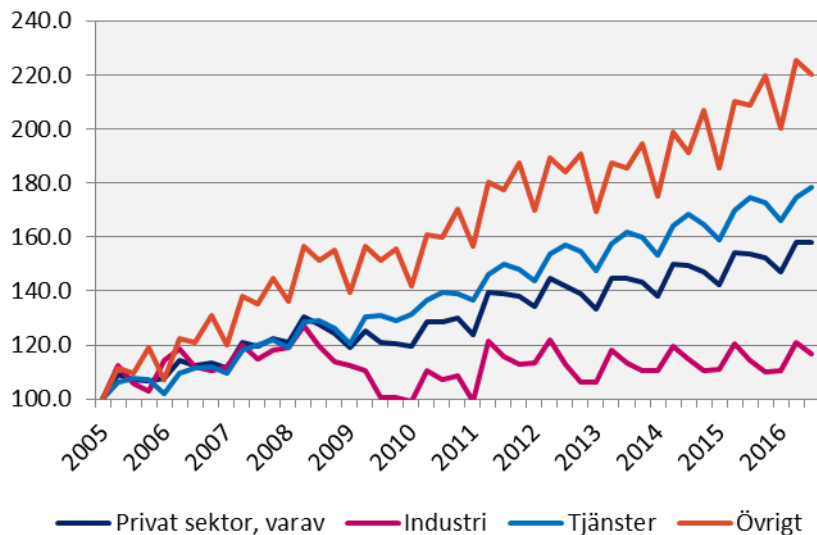


	2016 kv3	Förändring (%) sedan,		
	Mdkr	2005 kv1	2010 kv1	2015 kv3
Sverige	301.5	69.5	35.8	4.5
Stockholmsregionen	153.7	74.3	35.7	5.0
<b>Södermanlands län</b>	<b>6.0</b>	<b>57.8</b>	<b>32.0</b>	<b>2.6</b>

— Sverige  
— Stockholmregionen  
- - Södermanlands län

# Lönesumma, Södermanlands län

Index 100 = 2005 kv1

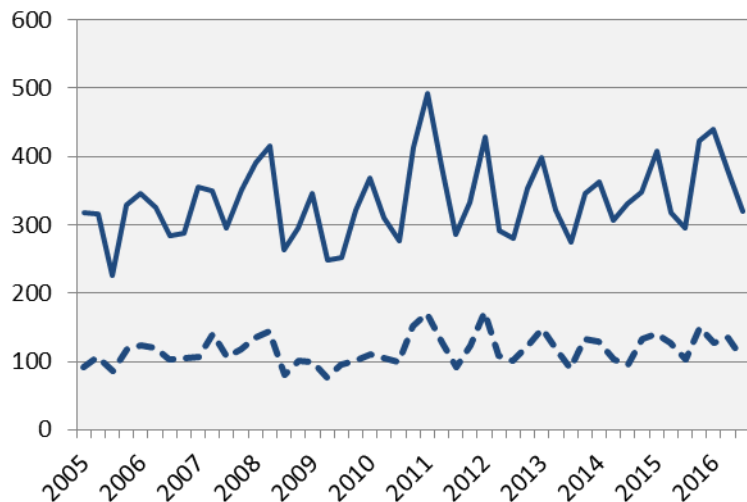


Källa: Statistiska centralbyrån

	2016 kv3	Förändring (%) sedan,		
	Mdkr	2005 kv1	2010 kv1	2015 kv3
<b>Sverige</b>				
Privat sektor	301.5	69.5	35.8	4.5
<i>Industri</i>	63.0	18.3	14.1	1.3
<i>Tjänster</i>	206.4	86.8	41.1	5.2
<i>Övrigt*</i>	32.2	126.3	56.6	5.9
Offentlig sektor	118.5	61.4	35.4	5.6
Totalt	420.0	67.1	35.7	4.8
<b>Stockholmsregionen</b>				
Privat sektor	153.7	74.3	35.7	5.0
<i>Industri</i>	25.5	19.3	13.5	1.6
<i>Tjänster</i>	113.7	88.1	39.2	5.7
<i>Övrigt*</i>	14.6	127.0	57.6	5.6
Offentlig sektor	50.2	58.0	34.6	5.3
Totalt	204.0	69.9	35.4	5.1
<b>Södermanlands län</b>				
Privat sektor	6.0	57.8	32.0	2.6
<i>Industri</i>	1.8	16.6	17.6	2.1
<i>Tjänster</i>	3.4	78.3	35.8	2.3
<i>Övrigt*</i>	0.8	120.1	55.2	5.5
Offentlig sektor	3.2	57.0	33.9	5.1
Totalt	9.1	57.5	32.7	3.5

\*I övrigt ingår jordbruk, skogsbruk och fiske, byggverksamhet samt okänd näringsgren

# Nyregistrerade företag



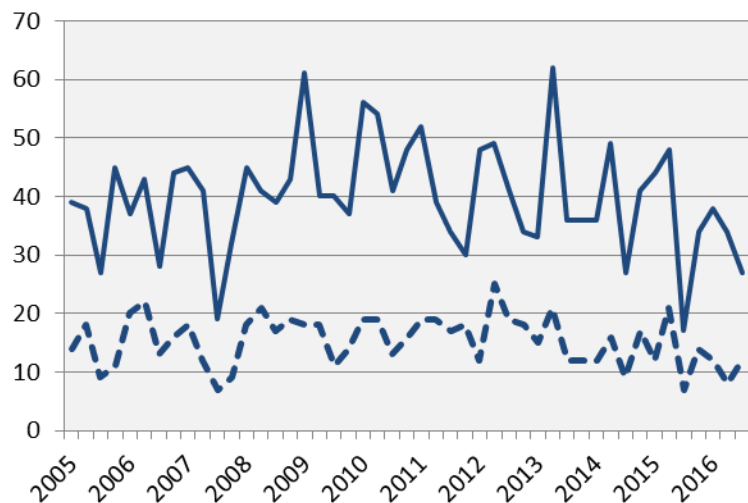
Källa: Bolagsverket

	2016 kv3		Årstakt*	
	Antal	Utv., %	Antal	Utv., %
Sverige	13 939	0.3	68 386	8.4
Stockholmsregionen	7 348	-1.2	36 293	8.5
<b>Södermanlands län</b>	<b>319</b>	<b>7.8</b>	<b>1 557</b>	<b>13.6</b>
<b>Eskilstuna kommun</b>	<b>105</b>	<b>2.9</b>	<b>517</b>	<b>3.0</b>

\*De fyra senaste kvartalen

— Södermanlands län  
- - - Eskilstuna kommun

# Företagskonkurser



Källa: Statistiska centralbyrån

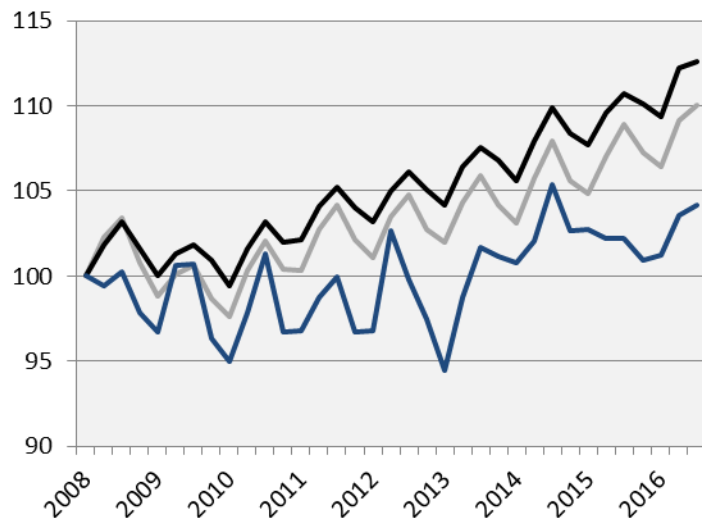
	2016 kv3		Årstakt*	
	Antal	Utv., %	Antal	Utv., %
Sverige	1 198	-0.2	6 099	-8.6
Stockholmsregionen	607	4.7	3 058	-8.9
<b>Södermanlands län</b>	<b>27</b>	<b>58.8</b>	<b>133</b>	<b>-11.3</b>
<b>Eskilstuna kommun</b>	<b>12</b>	<b>71.4</b>	<b>46</b>	<b>-19.3</b>

\*De fyra senaste kvartalen

— Södermanlands län  
- - - Eskilstuna kommun

# Sysselsättning

Index 100 = 2008 kv1



Källa: Statistiska centralbyrån

	<i>Antal</i>	<i>Förändring</i>	<i>Förändring (%) sedan,</i>		
	2016 kv3	årstakt*	2008 kv1	2010 kv1	2015 kv3
Sverige	4 973 600	49 300	10.0	12.7	1.0
Stockholmsregionen	2 271 000	38 000	12.6	13.3	1.7
<b>Södermanlands län</b>	<b>132 000</b>	<b>2 500</b>	<b>4.2</b>	<b>9.7</b>	<b>1.9</b>

\*De fyra senaste kvartalen

- Sverige
- Stockholmsregionen
- Södermanlands län

# Sysselsättning i Södermanlands län

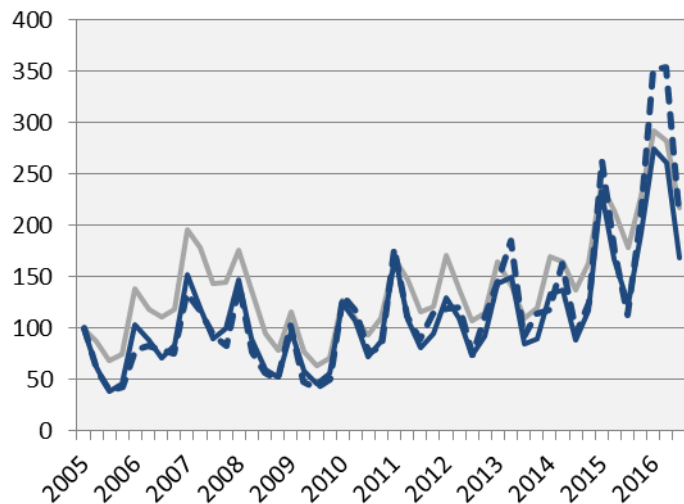
	<i>Antal</i>	<i>Förändring</i>	<i>Förändring (%) sedan,</i>		
	2016 kv3	årstakt*	2008 kv1	2010 kv1	2015 kv3
<b>Total</b>	<b>132 000</b>	<b>2 500</b>	<b>4.2</b>	<b>9.7</b>	<b>1.9</b>
Jordbruk, skogsbruk & fiske	i.u.	i.u.	i.u.	i.u.	i.u.
Tillverkning & utvinning, energi och miljö	18 400	1 800	-24.0	-4.2	10.8
därav Tillverkning av verkstadsvaror	10 800	300	-25.0	8.0	2.9
Byggverksamhet	9 100	-400	-5.2	-7.1	-4.2
Handel	14 100	-200	-3.4	0.7	-1.4
Transport	5 800	-300	-21.6	-6.5	-4.9
Hotell och restaurang	4 000	-100	48.1	-7.0	-2.4
Information & kommunikation	3 200	-100	-17.9	68.4	-3.0
Personliga & kulturella tjänster	6 500	1 200	32.7	16.1	22.6
Finansiell verksamhet, företagstjänster	20 700	1 700	76.9	45.8	8.9
Offentlig förvaltning	9 700	1 400	31.1	59.0	16.9
Utbildning	15 800	-400	7.5	0.0	-2.5
Vård och omsorg	22 200	-1 800	-2.6	15.0	-7.5
Uppgift saknas	i.u.	i.u.	i.u.	i.u.	i.u.
Sysselsatta i Sverige	132 000	2 800	4.4	10.5	2.2
Sysselsatta utomlands	i.u.	i.u.	i.u.	i.u.	i.u.

\*De fyra senaste kvartalen



# Nyanmälda platser på arbetsförmedlingen

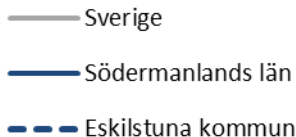
Index 100 = 2005 kv1



Källa: Arbetsförmedlingen

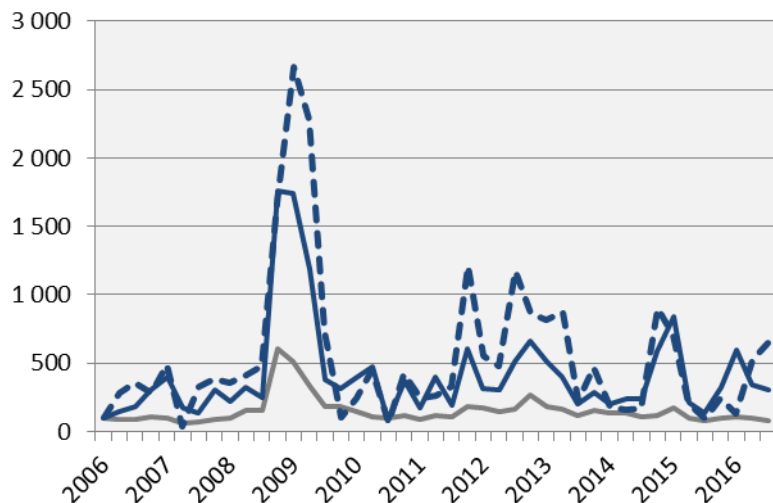
	2016 kv3		Årstakt*	
	Antal	Utv., %	Antal	Utv., %
Sverige	272 641	22.3	1 277 107	28.1
Stockholmsregionen	140 328	25.0	619 581	25.9
<b>Södermanlands län</b>	<b>6 403</b>	<b>36.5</b>	<b>34 132</b>	<b>39.8</b>
<b>Eskilstuna kommun</b>	<b>3 390</b>	<b>90.9</b>	<b>17 787</b>	<b>66.7</b>

\*De fyra senaste kvartalen



# Varslade personer

Index 100 = 2006 kv1



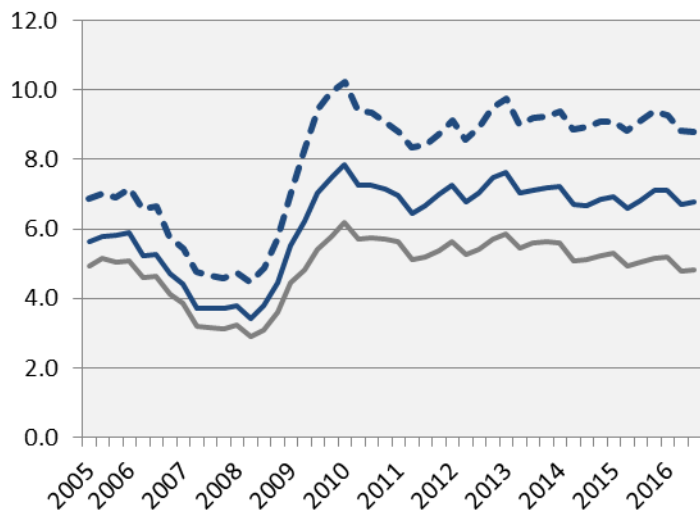
Källa: Arbetsförmedlingen

	2016 kv3		Årstakt*	
	Antal	Utv., %	Antal	Utv., %
Sverige	7 624	-1.2	36 825	-17.5
Stockholmsregionen	3 883	4.2	17 871	-18.0
<b>Södermanlands län</b>	<b>293</b>	<b>127.1</b>	<b>1 518</b>	<b>-11.2</b>
<b>Eskilstuna kommun</b>	<b>175</b>	<b>573.1</b>	<b>419</b>	<b>-19.0</b>

\*De fyra senaste kvartalen

— Sverige  
— Södermanlands län  
- - - Eskilstuna kommun

## Arbetslöshet i förh. till befolkningen (%), 15-74 år



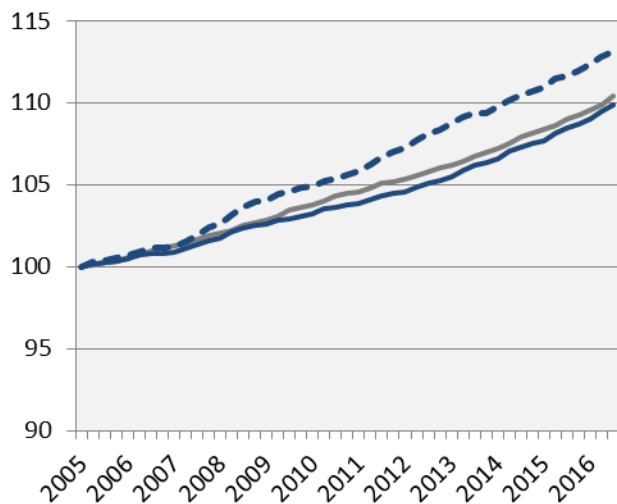
	Antal	Förändring årstakt*	Arbetslösa i förh. till befolkningen, 15-74 år		
			2010 kv1	2015 kv3	2016 kv3
Sverige	354 404	-11 575	6.2	5.0	4.8
Stockholmsregionen	157 287	-3 534	5.7	4.9	4.7
<b>Södermanlands län</b>	<b>14 105</b>	<b>40</b>	<b>7.8</b>	<b>6.8</b>	<b>6.8</b>
<b>Eskilstuna kommun</b>	<b>6 633</b>	<b>-186</b>	<b>10.2</b>	<b>9.1</b>	<b>8.8</b>

\*De fyra senaste kvartalen

— Sverige  
— Södermanlands län  
- - - Eskilstuna kommun

# Befolkning

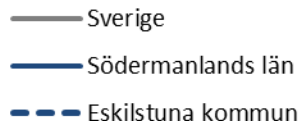
Index 100 = 2005 kv1



Källa: Statistiska centralbyrån

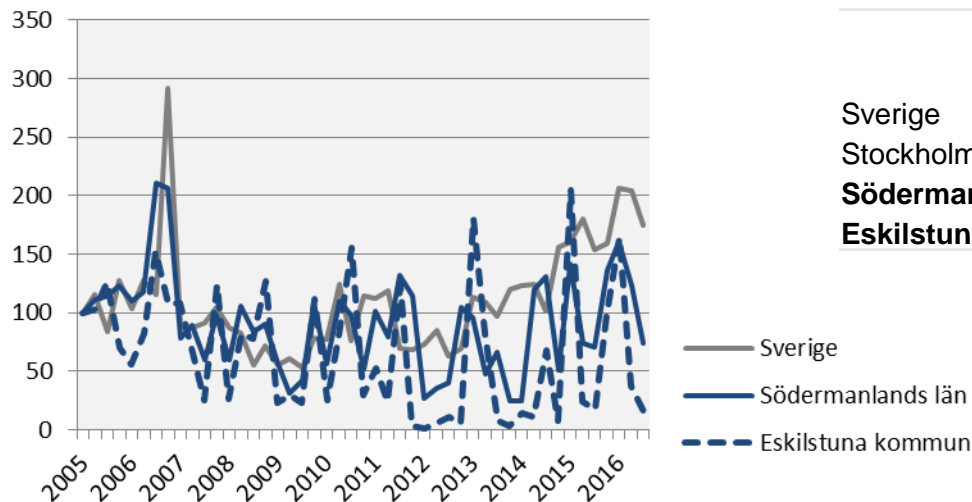
	2016 kv3 (i tusental)	Årstakt*	Förändring (%) sedan,		
			2005 kv1	2010 kv1	2015 kv3
Sverige	9 954.4	125.8	10.4	6.4	1.3
Stockholmsregionen	4 484.8	62.9	13.7	8.4	1.4
<b>Södermanlands län</b>	<b>286.7</b>	<b>3.7</b>	<b>9.9</b>	<b>6.5</b>	<b>1.3</b>
<b>Eskilstuna kommun</b>	<b>103.2</b>	<b>1.4</b>	<b>13.1</b>	<b>7.9</b>	<b>1.4</b>

\*Utveckling de fyra senaste kvartalen



# Påbörjade lägenheter

Index 100 = 2005 kv1

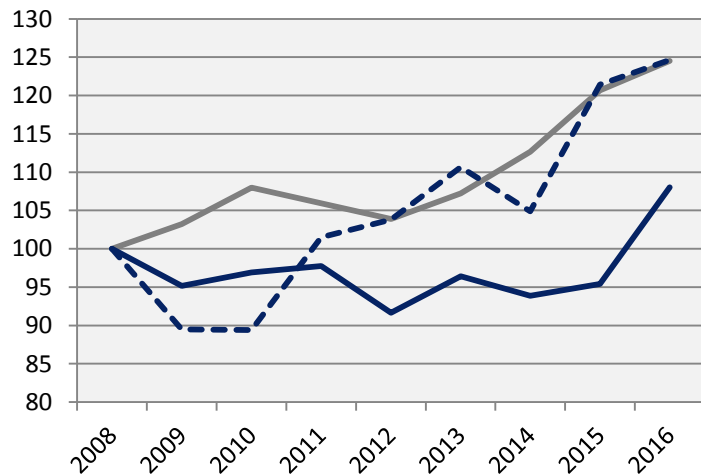


	2016 kv3		Årstakt*	
	Antal	Utv., %	Antal	Utv., %
Sverige	16 065	14.0	68 357	14.6
Stockholmsregionen	7 148	27.0	29 845	12.9
<b>Södermanlands län</b>	<b>145</b>	<b>3.6</b>	<b>973</b>	<b>46.3</b>
<b>Eskilstuna kommun</b>	<b>12</b>	<b>-14.3</b>	<b>246</b>	<b>23.6</b>

\*De fyra senaste kvartalen

# Kommersiella övernattningar

Index 100 = 2008 kv3 (kv3, 2008 - 2016)



	2016 kv3 (i tusental)	Årstakt*	Förändring (%) sedan,		
			2008 kv3	2010 kv3	2015 kv3
Sverige	25 760	61 478	24.5	15.3	3.2
Stockholmsregionen	9 041	25 441	27.2	19.0	3.1
<b>Södermanlands län</b>	<b>500</b>	<b>1 107</b>	<b>8.0</b>	<b>11.5</b>	<b>13.3</b>
<b>Eskilstuna kommun</b>	<b>66</b>	<b>210</b>	<b>24.6</b>	<b>39.5</b>	<b>2.6</b>

\*Utveckling de fyra senaste kvartalen

OBS: Kommunsiffran är exklusive camping

— Sverige  
— Södermanlands län  
- - - Eskilstuna kommun

## Stockholm Business Alliance, SBA

Inom ramen för partnerskapet Stockholm Business Alliance – 54 kommuner i Stockholmsregionen – tas det fram kvartalsvisa konjunkturrapporter för länen; Stockholms län, Uppsala län, Södermanlands län, Östergötlands län, Örebro län, Västmanlands län, Dalarnas län och Gävleborgs län.

Samtliga rapporter finns tillgängliga på [www.stockholmbusinessalliance.se](http://www.stockholmbusinessalliance.se).

Frågor kan ställas till Stefan Frid på Invest Stockholm.

Ansvarig utgivare: Olle Zetterberg, VD Stockholm Business Region.

### Stockholm Business Region

P.O. Box 16282

SE-103 25 Stockholm, Sweden

Phone + 46 8 508 280 00

[www.visitstockholm.com](http://www.visitstockholm.com)

[investstockholm.com](http://investstockholm.com)

[stockholmbusinessregion.se](http://stockholmbusinessregion.se)