

Konjunkturen i Uppsala län

kv3 2016

December 2016



Konjunkturläget 2016 kv3

Om rapporten

Rapporten är utgiven av Stockholm Business Region och publiceras fyra gånger per år. Rapporten omfattar Uppsala län och Uppsala kommun.

Statistiken bygger på uppgifter från Statistiska centralbyrån, Arbetsförmedlingen och Bolagsverket.

Inom ramen för partnerskapet Stockholm Business Alliance – 54 kommuner i Stockholmsregionen – görs motsvarande rapport för regionens åtta län samt en gemensam för länen tillsammans.

Stockholmsregionen omfattar Stockholms län, Uppsala län, Södermanlands län, Östergötlands län, Örebro län, Västmanlands län, Gävleborgs län och Dalarnas län.

Den här och övriga länsrapporter finns tillgängliga på <http://www.stockholmbusinessalliance.se/konjunkturrapporter/>

Frågor kan ställas till Stefan Frid på Invest Stockholm.
Ansvarig utgivare: Olle Zetterberg.

Uppsala län

Under tredje kvartalet fortsatte lönesumman visa en god tillväxt i länet jämfört med motsvarande kvartal 2015.

Tredje kvartalet startades det totalt 408 företag i länet, varav 276 i kommunen. För länet är det en minskning med 5 % och för kommunen en minskning med 8 % jämfört med motsvarande kvartal 2015.

På arbetsmarknaden utvecklas sysselsättningen positivt. Antalet lediga jobb ökar. Antalet varsel ökar i både länet och kommunen. Arbetslösheten ökade något både i länet och i kommunen jämfört med tredje kvartalet 2015.

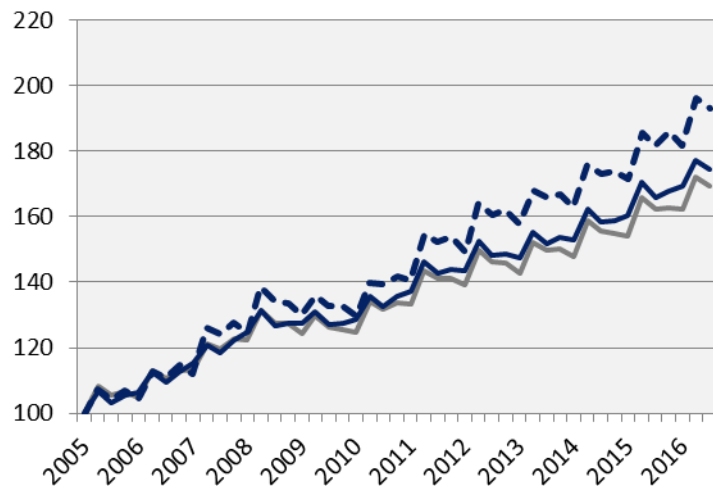
Under de senaste fyra kvartalen har länet fått 6 300 fler invånare, varav 3 700 i kommunen motsvarande befolkningsökningar på 2 procent i både länet och kommunen.

Bostadsbyggandet ökar i både länet och kommunen jämfört med samma kvartal 2015. Totalt har 4 119 lägenheter påbörjats i länet under de senaste fyra kvartalen, varav 3 284 i kommunen.

Olle Zetterberg
VD Stockholm Business Region

Lönesumma i privat sektor

Index 100 = 2005 kv1

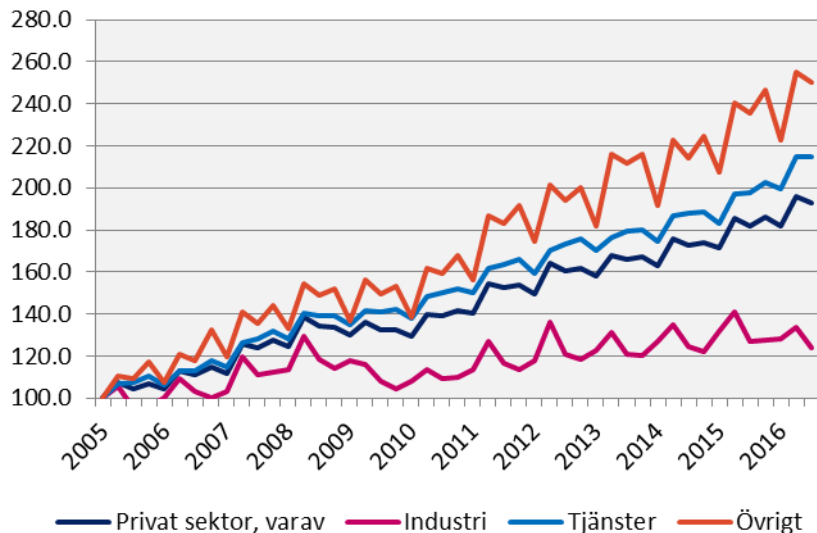


	2016 kv3	Förändring (%) sedan,		
	Mdkr	2005 kv1	2010 kv1	2015 kv3
Sverige	301.5	69.5	35.8	4.5
Stockholmsregionen	153.7	74.3	35.7	5.0
Uppsala län	7.9	93.0	48.9	6.2

— Sverige
— Stockholmsregionen
- - - Uppsala län

Lönesumma, Uppsala län

Index 100 = 2005 kv1

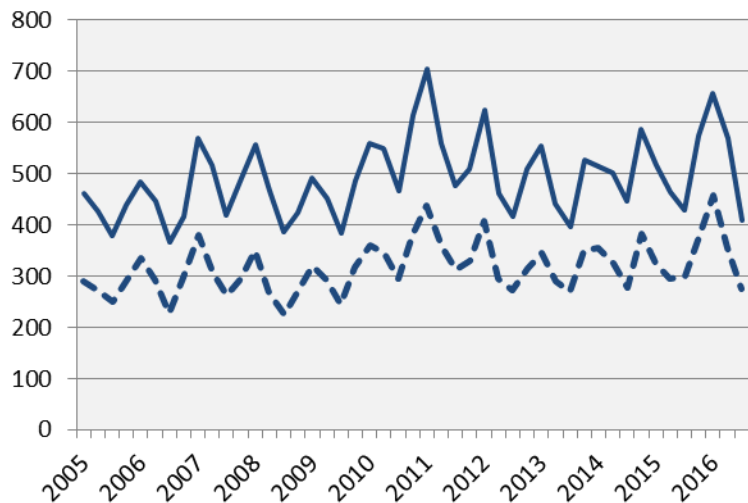


Källa: Statistiska centralbyrån

	2016 kv3	Förändring (%) sedan,		
	Mdkr	2005 kv1	2010 kv1	2015 kv3
Sverige				
Privat sektor	301.5	69.5	35.8	4.5
<i>Industri</i>	63.0	18.3	14.1	1.3
<i>Tjänster</i>	206.4	86.8	41.1	5.2
<i>Övrigt*</i>	32.2	126.3	56.6	5.9
Offentlig sektor	118.5	61.4	35.4	5.6
Totalt	420.0	67.1	35.7	4.8
Stockholmsregionen				
Privat sektor	153.7	74.3	35.7	5.0
<i>Industri</i>	25.5	19.3	13.5	1.6
<i>Tjänster</i>	113.7	88.1	39.2	5.7
<i>Övrigt*</i>	14.6	127.0	57.6	5.6
Offentlig sektor	50.2	58.0	34.6	5.3
Totalt	204.0	69.9	35.4	5.1
Uppsala län				
Privat sektor	7.9	93.0	48.9	6.2
<i>Industri</i>	1.4	24.1	15.0	-2.1
<i>Tjänster</i>	5.3	115.0	55.6	8.8
<i>Övrigt*</i>	1.1	150.4	80.7	6.3
Offentlig sektor	5.1	68.4	36.6	4.9
Totalt	13.0	82.5	43.8	5.7

*I övrigt ingår jordbruk, skogsbruk och fiske, byggverksamhet samt okänd näringsgren

Nyregistrerade företag



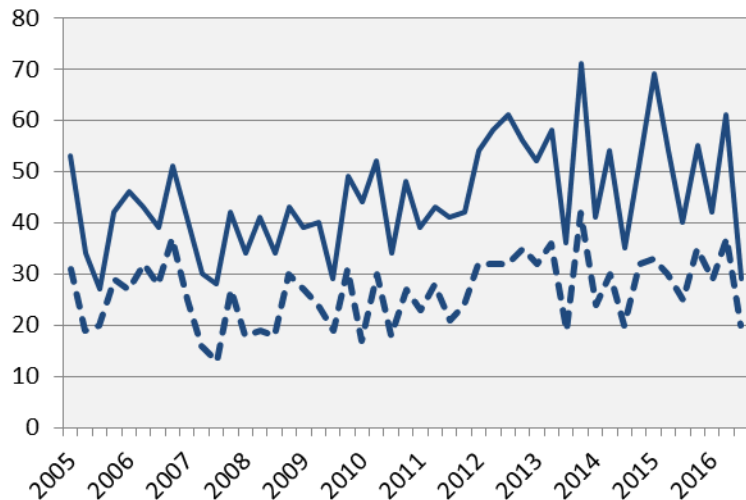
Källa: Bolagsverket

	2016 kv3		Årstakt*	
	Antal	Utv., %	Antal	Utv., %
Sverige	13 939	0.3	68 386	8.4
Stockholmsregionen	7 348	-1.2	36 293	8.5
Uppsala län	408	-4.9	2 209	10.7
Uppsala kommun	276	-7.7	1 466	12.6

*De fyra senaste kvartalen

— Uppsala län
- - - Uppsala kommun

Företagskonkurser



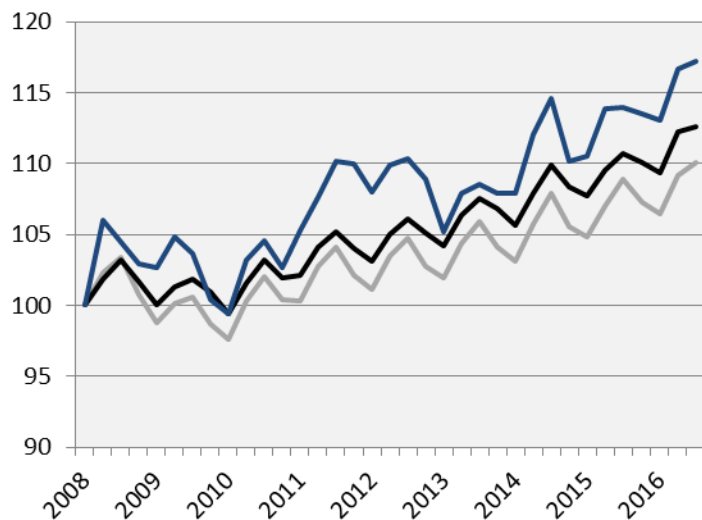
	2016 kv3		Årstakt*	
	Antal	Utv., %	Antal	Utv., %
Sverige	1 198	-0.2	6 099	-8.6
Stockholmsregionen	607	4.7	3 058	-8.9
Uppsala län	29	-27.5	187	-12.6
Uppsala kommun	20	-20.0	121	0.8

— Uppsala län
- - - Uppsala kommun

*De fyra senaste kvartalen

Sysselsättning

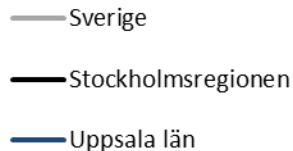
Index 100 = 2008 kv1



Källa: Statistiska centralbyrån

	<i>Antal</i>	<i>Förändring</i>	<i>Förändring (%) sedan,</i>		
	2016 kv3	årstakt*	2008 kv1	2010 kv1	2015 kv3
Sverige	4 973 600	49 300	10.0	12.7	1.0
Stockholmsregionen	2 271 000	38 000	12.6	13.3	1.7
Uppsala län	186 200	5 100	17.2	17.8	2.8

*De fyra senaste kvartalen



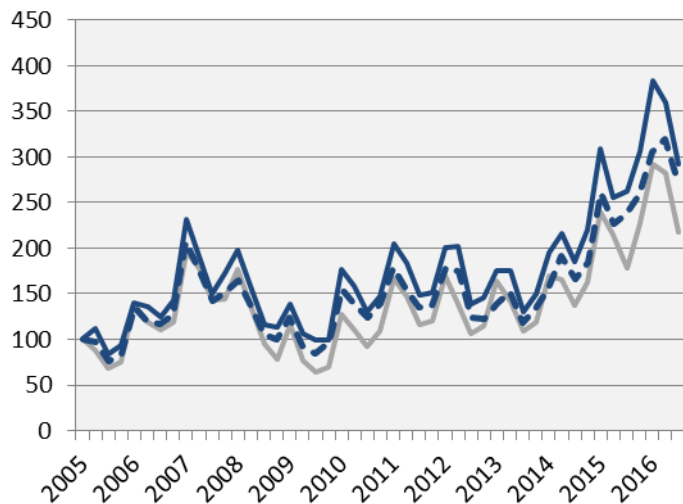
Sysselsättning i Uppsala län

	<i>Antal</i>	<i>Förändring</i>	<i>Förändring (%) sedan,</i>		
	2016 kv3	årstakt*	2008 kv1	2010 kv1	2015 kv3
Total	186 200	5 100	17.2	17.8	2.8
Jordbruk, skogsbruk & fiske	5 200	100	52.9	57.6	2.0
Tillverkning & utvinning, energi och miljö	16 800	700	13.5	1.2	4.3
därav Tillverkning av verkstadsvaror	6 600	1 300	20.0	10.0	24.5
Byggverksamhet	13 300	-200	11.8	5.6	-1.5
Handel	17 900	0	-3.8	2.3	0.0
Transport	7 800	200	-14.3	-14.3	2.6
Hotell och restaurang	5 900	1 100	15.7	-7.8	22.9
Information & kommunikation	7 300	600	37.7	17.7	9.0
Personliga & kulturella tjänster	10 700	1 600	81.4	69.8	17.6
Finansiell verksamhet, företagstjänster	33 900	300	25.1	15.3	0.9
Offentlig förvaltning	12 200	0	24.5	28.4	0.0
Utbildning	25 100	1 600	51.2	59.9	6.8
Vård och omsorg	28 700	-500	-4.3	17.1	-1.7
Uppgift saknas	i.u.	i.u.	i.u.	i.u.	i.u.
Sysselsatta i Sverige	185 700	6 000	17.6	18.1	3.3
Sysselsatta utomlands	i.u.	i.u.	i.u.	i.u.	i.u.

*De fyra senaste kvartalen

Nyanmälda platser på arbetsförmedlingen

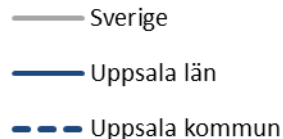
Index 100 = 2005 kv1



Källa: Arbetsförmedlingen

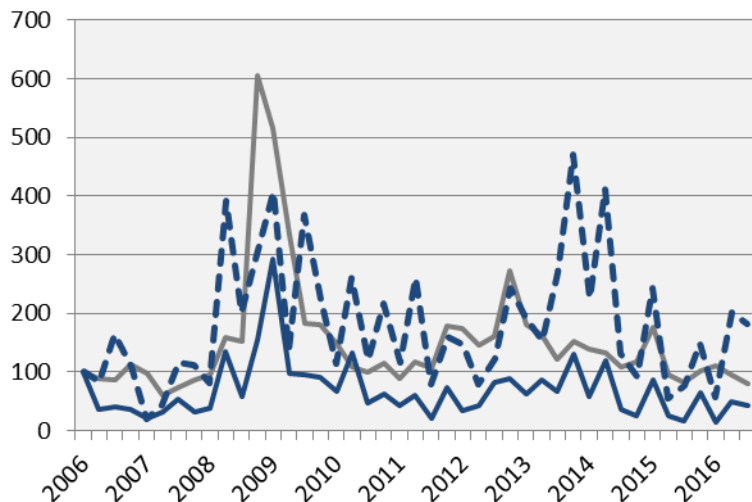
	2016 kv3		Årstakt*	
	Antal	Utv., %	Antal	Utv., %
Sverige	272 641	22.3	1 277 107	28.1
Stockholmsregionen	140 328	25.0	619 581	25.9
Uppsala län	8 230	11.4	37 781	28.1
Uppsala kommun	6 075	15.1	25 678	27.3

*De fyra senaste kvartalen



Varslade personer

Index 100 = 2006 kv1



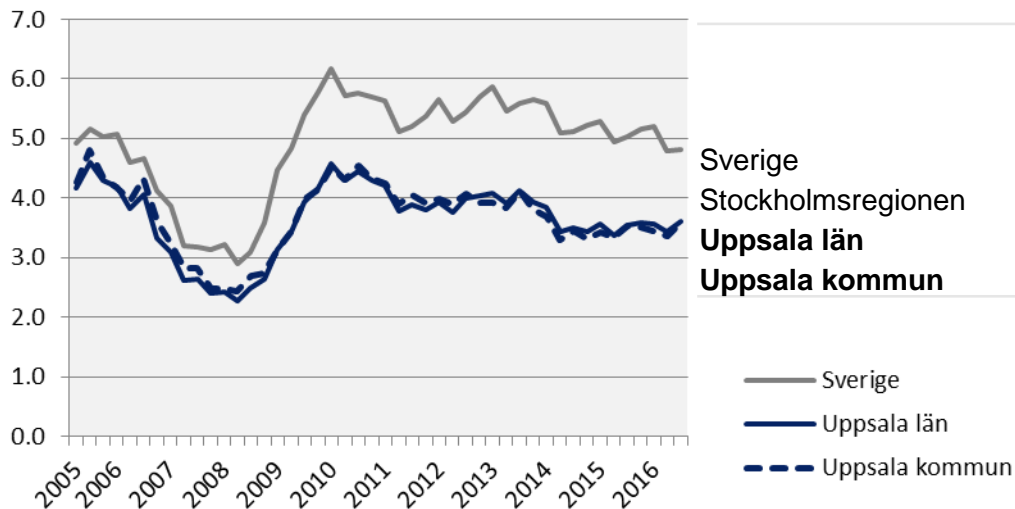
Källa: Arbetsförmedlingen

	2016 kv3		Årstakt*	
	Antal	Utv., %	Antal	Utv., %
Sverige	7 624	-1.2	36 825	-17.5
Stockholmsregionen	3 883	4.2	17 871	-18.0
Uppsala län	208	147.6	826	9.8
Uppsala kommun	170	139.4	550	27.0

*De fyra senaste kvartalen

— Sverige
— Uppsala län
- - - Uppsala kommun

Arbetslöshet i förh. till befolkningen (%), 15-74 år

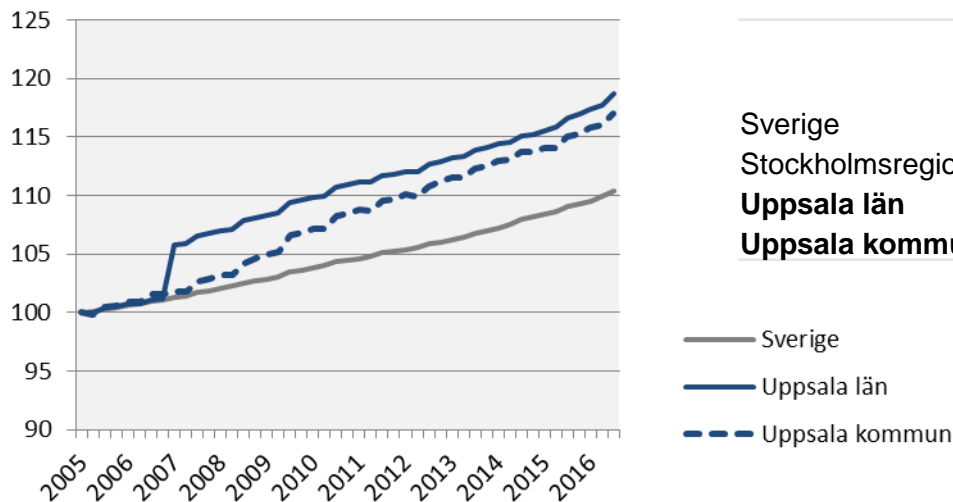


	<i>Antal</i>	<i>Förändring</i>	<i>Arbetslösa i förh. till befolkningen, 15-74 år</i>		
	2016 kv3	årstakt*	2010 kv1	2015 kv3	2016 kv3
Sverige	354 404	-11 575	6.2	5.0	4.8
Stockholmsregionen	157 287	-3 534	5.7	4.9	4.7
Uppsala län	9 680	262	4.6	3.5	3.6
Uppsala kommun	5 813	152	4.5	3.5	3.6

*De fyra senaste kvartalen

Befolkning

Index 100 = 2005 kv1



OBS: Den 1 januari 2007 tillkom Heby kommun från Västmanlands län.

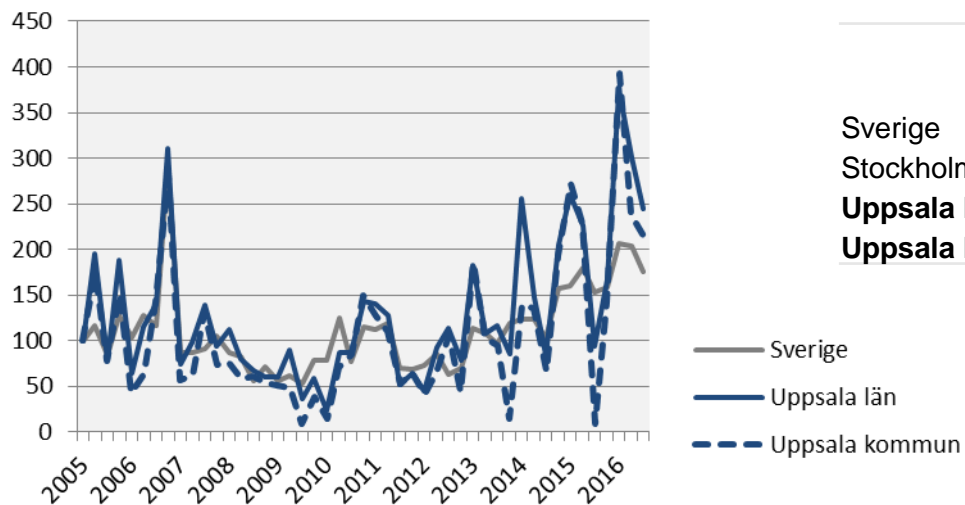
Källa: Statistiska centralbyrån

	2016 kv3 (i tusental)	Årstakt*	Förändring (%) sedan,		
			2005 kv1	2010 kv1	2015 kv3
Sverige	9 954.4	125.8	10.4	6.4	1.3
Stockholmsregionen	4 484.8	62.9	13.7	8.4	1.4
Uppsala län	359.4	6.3	18.7	8.0	1.8
Uppsala kommun	213.3	3.7	17.0	9.2	1.7

*Utveckling de fyra senaste kvartalen

Påbörjade lägenheter

Index 100 = 2005 kv1

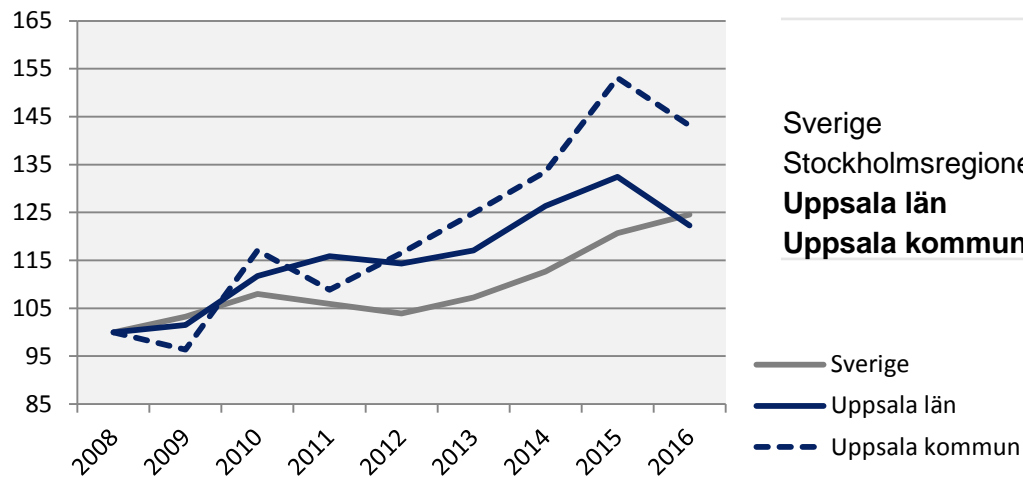


	2016 kv3		Årstakt*	
	Antal	Utv., %	Antal	Utv., %
Sverige	16 065	14.0	68 357	14.6
Stockholmsregionen	7 148	27.0	29 845	12.9
Uppsala län	927	161.1	4 119	38.5
Uppsala kommun	713	2276.7	3 284	40.5

*De fyra senaste kvartalen

Kommersiella övernattningar

Index 100 = 2008 kv3 (kv3, 2008 - 2016)



	2016 kv3 (i tusental)	Årstakt*	Förändring (%) sedan,		
			2008 kv3	2010 kv3	2015 kv3
Sverige	25 760	61 478	24.5	15.3	3.2
Stockholmsregionen	9 041	25 441	27.2	19.0	3.1
Uppsala län	418	1 133	22.3	9.4	-7.7
Uppsala kommun	150	556	43.1	22.3	-6.5

*Utveckling de fyra senaste kvartalen

OBS: Kommunsiffran är exklusive camping

Stockholm Business Alliance, SBA

Inom ramen för partnerskapet Stockholm Business Alliance – 54 kommuner i Stockholmsregionen – tas det fram kvartalsvisa konjunkturrapporter för länen; Stockholms län, Uppsala län, Södermanlands län, Östergötlands län, Örebro län, Västmanlands län, Dalarnas län och Gävleborgs län.

Samtliga rapporter finns tillgängliga på www.stockholmbusinessalliance.se.

Frågor kan ställas till Stefan Frid på Invest Stockholm.

Ansvarig utgivare: Olle Zetterberg, VD Stockholm Business Region.

Stockholm Business Region

P.O. Box 16282

SE-103 25 Stockholm, Sweden

Phone + 46 8 508 280 00

www.visitstockholm.com

investstockholm.com

stockholmbusinessregion.se