

# Konjunkturen i Västmanlands län

kv3 2016

December 2016



# Konjunkturläget 2016 kv3

## Om rapporten

Rapporten är utgiven av Stockholm Business Region och publiceras fyra gånger per år. Rapporten omfattar Västmanlands län och Västerås kommun.

Statistiken bygger på uppgifter från Statistiska centralbyrån, Arbetsförmedlingen och Bolagsverket.

Inom ramen för partnerskapet Stockholm Business Alliance – 54 kommuner i Stockholmsregionen – görs motsvarande rapport för regionens åtta län samt en gemensam för länen tillsammans.

Stockholmsregionen omfattar Stockholms län, Uppsala län, Södermanlands län, Östergötlands län, Örebro län, Västmanlands län, Gävleborgs län och Dalarnas län.

Den här och övriga länsrapporter finns tillgängliga på <http://www.stockholmbusinessalliance.se/konjunkturrapporter/>

Frågor kan ställas till Stefan Frid på Invest Stockholm.  
Ansvarig utgivare: Olle Zetterberg.

## Västmanlands län

Under tredje kvartalet ökade lönesumman i länet jämfört med motsvarande kvartal 2015.

Tredje kvartalet startades det totalt 257 företag i länet, varav 161 i kommunen. För länet är det en minskning med 13 % och för kommunen en minskning med 12 % jämfört med motsvarande kvartal 2015.

På arbetsmarknaden är sysselsättningen oförändrad från tredje kvartalet år 2015. Antalet lediga jobb ökar i både länet och kommunen. Antalet varsel minskade i länet men ökade i kommunen från tredje kvartalet år 2015. Arbetslösheten minskade i länet och var oförändrad i kommunen jämfört med tredje kvartalet 2015.

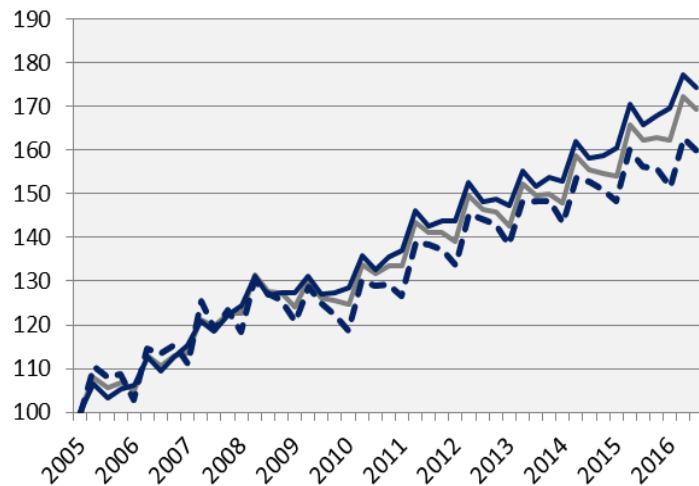
Under de senaste fyra kvartalen har länet fått 2 700 fler invånare, varav 1 600 i kommunen motsvarande befolkningsökningar för både länet och kommunen på 1 %.

Bostadsbyggandet ökar i både länet och kommunen jämfört med samma kvartal 2015. Totalt har 1 041 lägenheter påbörjats i länet under de senaste fyra kvartalen, varav 902 i kommunen.

Olle Zetterberg  
VD Stockholm Business Region

# Lönesumma i privat sektor

Index 100 = 2005 kv1

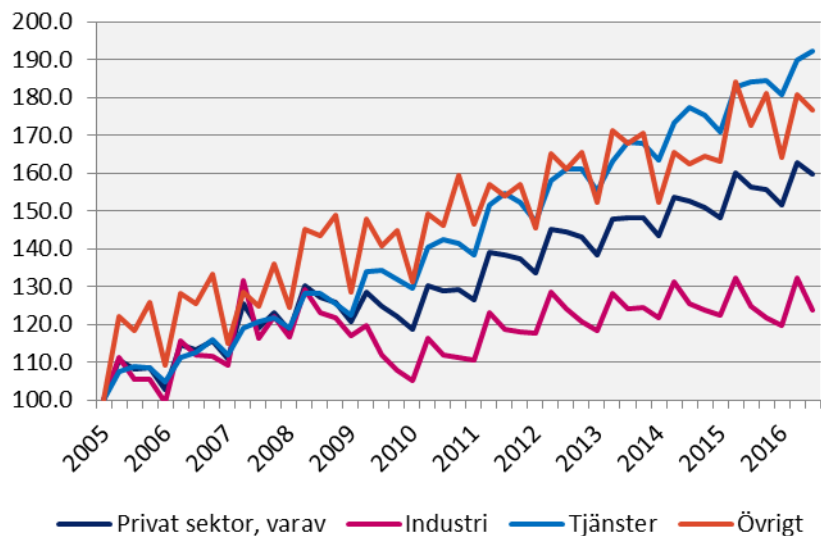


	2016 kv3	Förändring (%) sedan,		
	Mdkr	2005 kv1	2010 kv1	2015 kv3
Sverige	301.5	69.5	35.8	4.5
Stockholmsregionen	153.7	74.3	35.7	5.0
<b>Västmanlands län</b>	<b>7.3</b>	<b>59.9</b>	<b>34.9</b>	<b>2.3</b>

— Sverige  
— Stockholmregionen  
- - - Västmanlands län

# Lönesumma, Västmanlands län

Index 100 = 2005 kv1

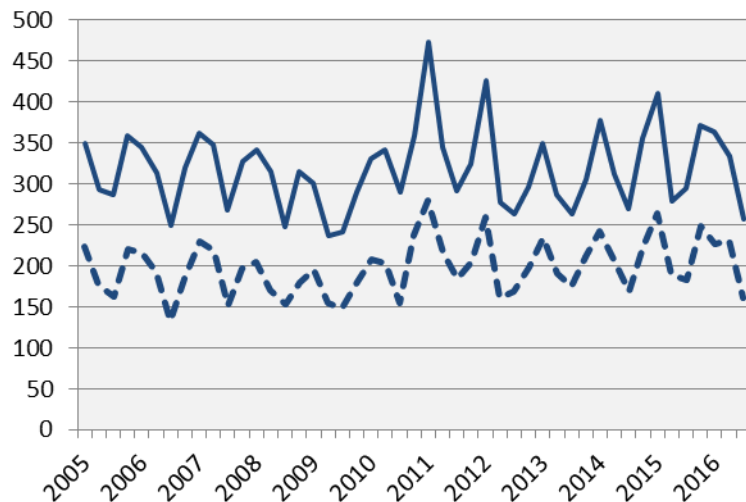


Källa: Statistiska centralbyrån

	2016 kv3	Förändring (%) sedan,		
	Mdkr	2005 kv1	2010 kv1	2015 kv3
<b>Sverige</b>				
Privat sektor	301.5	69.5	35.8	4.5
<i>Industri</i>	63.0	18.3	14.1	1.3
<i>Tjänster</i>	206.4	86.8	41.1	5.2
<i>Övrigt*</i>	32.2	126.3	56.6	5.9
Offentlig sektor	118.5	61.4	35.4	5.6
Totalt	420.0	67.1	35.7	4.8
<b>Stockholmsregionen</b>				
Privat sektor	153.7	74.3	35.7	5.0
<i>Industri</i>	25.5	19.3	13.5	1.6
<i>Tjänster</i>	113.7	88.1	39.2	5.7
<i>Övrigt*</i>	14.6	127.0	57.6	5.6
Offentlig sektor	50.2	58.0	34.6	5.3
Totalt	204.0	69.9	35.4	5.1
<b>Västmanlands län</b>				
Privat sektor	7.3	59.9	34.9	2.3
<i>Industri</i>	2.6	23.7	17.8	-0.8
<i>Tjänster</i>	4.0	92.3	48.6	4.4
<i>Övrigt*</i>	0.7	76.7	34.7	2.3
Offentlig sektor	2.9	52.6	37.8	5.7
Totalt	10.2	57.8	35.7	3.3

\*I övrigt ingår jordbruk, skogsbruk och fiske, byggverksamhet samt okänd näringsgren

# Nyregistrerade företag



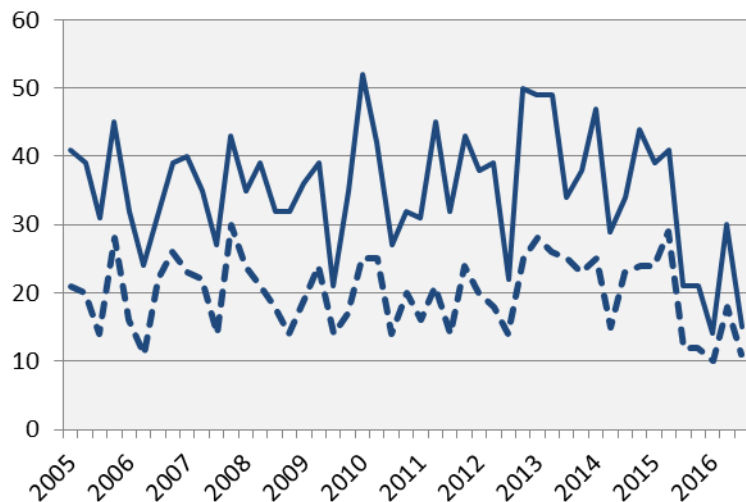
Källa: Bolagsverket

	2016 kv3		Årstakt*	
	Antal	Utv., %	Antal	Utv., %
Sverige	13 939	0.3	68 386	8.4
Stockholmsregionen	7 348	-1.2	36 293	8.5
<b>Västmanlands län</b>	<b>257</b>	<b>-12.6</b>	<b>1 325</b>	<b>-1.0</b>
<b>Västerås kommun</b>	<b>161</b>	<b>-12.0</b>	<b>866</b>	<b>0.7</b>

\*De fyra senaste kvartalen

— Västmanlands län  
- - - Västerås kommun

# Företagskonkurser



Källa: Statistiska centralbyrån

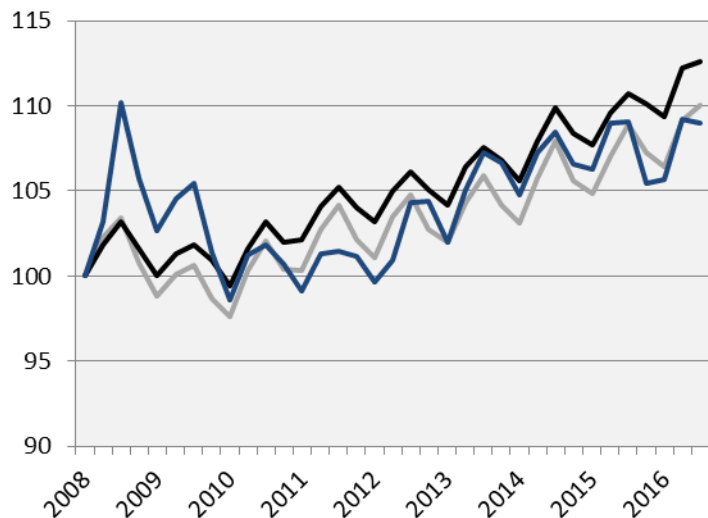
	2016 kv3		Årstakt*	
	Antal	Utv., %	Antal	Utv., %
Sverige	1 198	-0.2	6 099	-8.6
Stockholmsregionen	607	4.7	3 058	-8.9
<b>Västmanlands län</b>	<b>15</b>	<b>-28.6</b>	<b>80</b>	<b>-44.8</b>
<b>Västerås kommun</b>	<b>11</b>	<b>-8.3</b>	<b>51</b>	<b>-42.7</b>

\*De fyra senaste kvartalen

— Västmanlands län  
- - - Västerås kommun

# Sysselsättning

Index 100 = 2008 kv1



	<i>Antal</i>	<i>Förändring</i>	<i>Förändring (%) sedan,</i>		
	2016 kv3	årstakt*	2008 kv1	2010 kv1	2015 kv3
Sverige	4 973 600	49 300	10.0	12.7	1.0
Stockholmsregionen	2 271 000	38 000	12.6	13.3	1.7
<b>Västmanlands län</b>	<b>126 200</b>	<b>-100</b>	<b>9.0</b>	<b>10.5</b>	<b>-0.1</b>

\*De fyra senaste kvartalen



# Sysselsättning i Västmanlands län

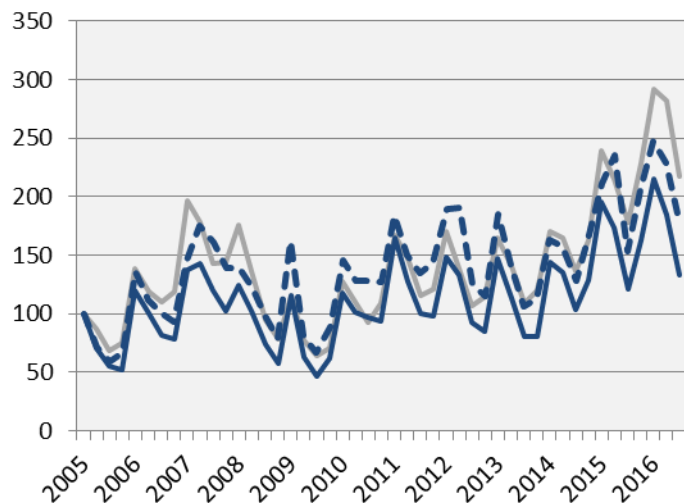
	Antal 2016 kv3	Förändring årstakt*	Förändring (%) sedan,		
			2008 kv1	2010 kv1	2015 kv3
<b>Total</b>	<b>126 200</b>	<b>-100</b>	<b>9.0</b>	<b>10.5</b>	<b>-0.1</b>
Jordbruk, skogsbruk & fiske	i.u.	i.u.	i.u.	i.u.	i.u.
Tillverkning & utvinning, energi och miljö	20 200	-2 200	-14.0	-1.9	-9.8
därav Tillverkning av verkstadsvaror	13 200	-500	-11.4	12.8	-3.6
Byggverksamhet	7 900	100	14.5	-21.0	1.3
Handel	16 400	2 300	50.5	-2.4	16.3
Transport	4 300	-1 200	10.3	-4.4	-21.8
Hotell och restaurang	3 800	300	-11.6	-11.6	8.6
Information & kommunikation	3 600	700	38.5	24.1	24.1
Personliga & kulturella tjänster	4 800	-1 100	-4.0	20.0	-18.6
Finansiell verksamhet, företagstjänster	20 700	2 600	16.9	38.9	14.4
Offentlig förvaltning	8 700	900	8.8	42.6	11.5
Utbildning	11 600	-300	-14.1	9.4	-2.5
Vård och omsorg	22 100	-1 700	33.9	28.5	-7.1
Uppgift saknas	i.u.	i.u.	i.u.	i.u.	i.u.
Sysselsatta i Sverige	126 000	100	9.6	10.4	0.1
Sysselsatta utomlands	i.u.	i.u.	i.u.	i.u.	i.u.

\*De fyra senaste kvartalen



# Nyanmälda platser på arbetsförmedlingen

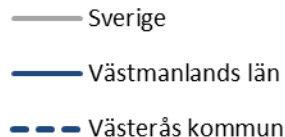
Index 100 = 2005 kv1



Källa: Arbetsförmedlingen

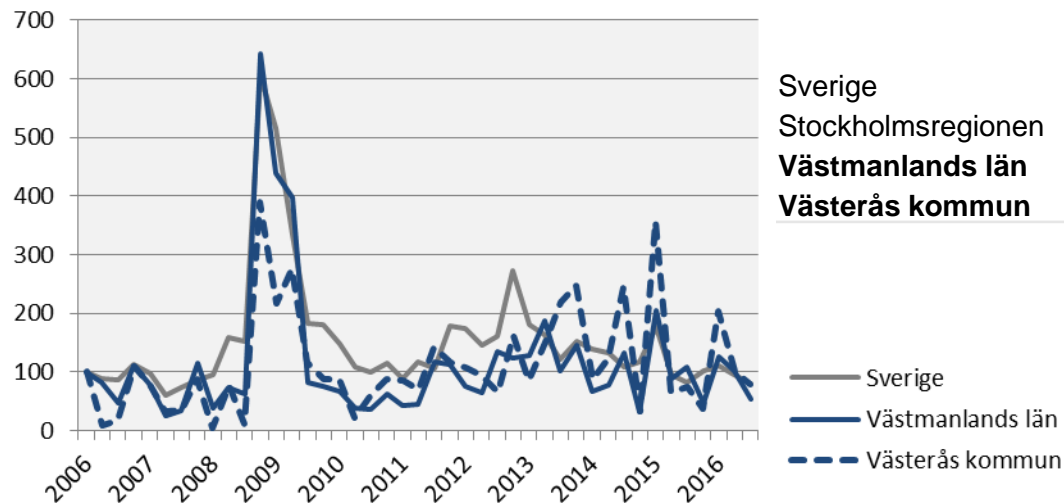
	2016 kv3		Årstakt*	
	Antal	Utv., %	Antal	Utv., %
Sverige	272 641	22.3	1 277 107	28.1
Stockholmsregionen	140 328	25.0	619 581	25.9
<b>Västmanlands län</b>	<b>5 026</b>	<b>10.0</b>	<b>26 229</b>	<b>12.3</b>
<b>Västerås kommun</b>	<b>3 490</b>	<b>17.9</b>	<b>16 642</b>	<b>12.4</b>

\*De fyra senaste kvartalen



# Varslade personer

Index 100 = 2006 kv1

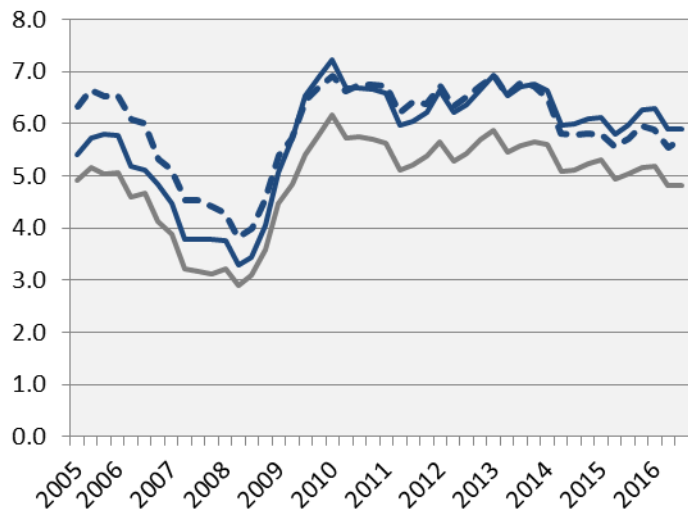


Källa: Arbetsförmedlingen

	2016 kv3		Årstakt*	
	Antal	Utv., %	Antal	Utv., %
Sverige	7 624	-1.2	36 825	-17.5
Stockholmsregionen	3 883	4.2	17 871	-18.0
<b>Västmanlands län</b>	<b>175</b>	<b>-51.7</b>	<b>1 090</b>	<b>-24.3</b>
<b>Västerås kommun</b>	<b>121</b>	<b>7.1</b>	<b>639</b>	<b>-20.9</b>

\*De fyra senaste kvartalen

## Arbetslöshet i förh. till befolkningen (%), 15-74 år



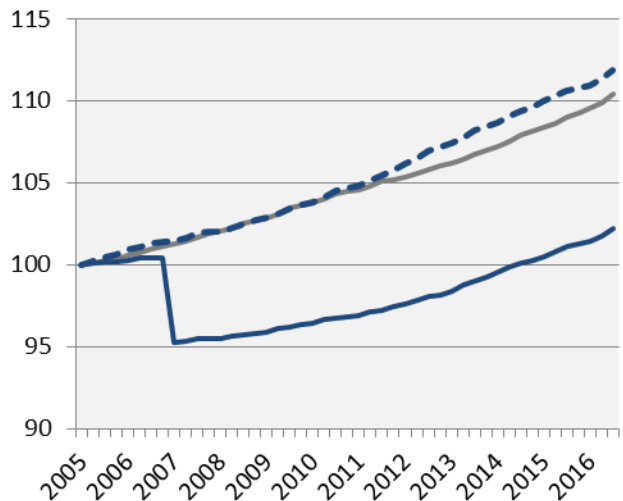
	Antal	Förändring årstakt*	Arbetslösa i förh. till befolkningen, 15-74 år		
			2010 kv1	2015 kv3	2016 kv3
Sverige	354 404	-11 575	6.2	5.0	4.8
Stockholmsregionen	157 287	-3 534	5.7	4.9	4.7
<b>Västmanlands län</b>	<b>11 512</b>	<b>-88</b>	<b>7.2</b>	<b>6.0</b>	<b>5.9</b>
<b>Västerås kommun</b>	<b>6 173</b>	<b>39</b>	<b>6.9</b>	<b>5.7</b>	<b>5.7</b>

\*De fyra senaste kvartalen

— Sverige  
— Västmanlands län  
- - - Västerås kommun

# Befolkning

Index 100 = 2005 kv1



	2016 kv3 (i tusental)	Årstakt*	Förändring (%) sedan,		
			2005 kv1	2010 kv1	2015 kv3
Sverige	9 954.4	125.8	10.4	6.4	1.3
Stockholmsregionen	4 484.8	62.9	13.7	8.4	1.4
<b>Västmanlands län</b>	<b>266.7</b>	<b>2.7</b>	<b>2.2</b>	<b>6.0</b>	<b>1.0</b>
<b>Västerås kommun</b>	<b>146.7</b>	<b>1.6</b>	<b>11.9</b>	<b>7.7</b>	<b>1.1</b>

\*Utveckling de fyra senaste kvartalen

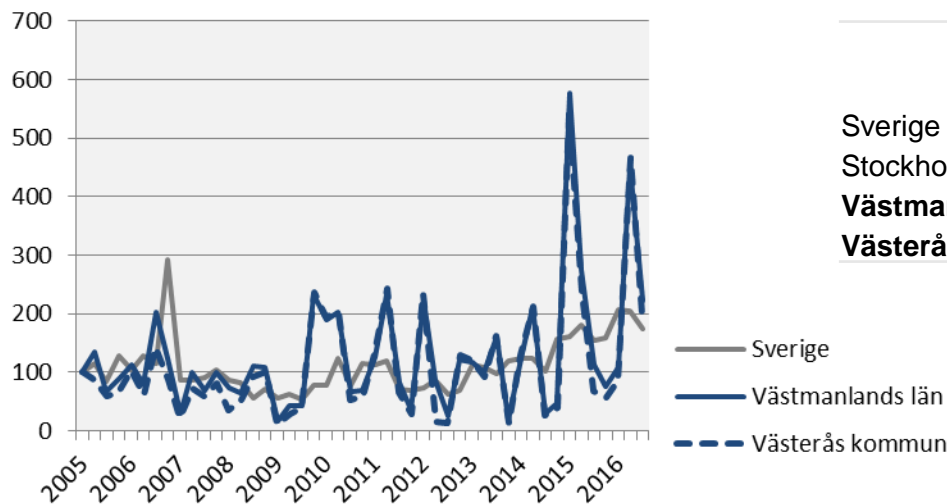
— Sverige  
— Västmanlands län  
- - - Västerås kommun

OBS: Den 1 januari 2007 flyttades Heby kommun till Uppsala län.

Källa: Statistiska centralbyrån

# Påbörjade lägenheter

Index 100 = 2005 kv1

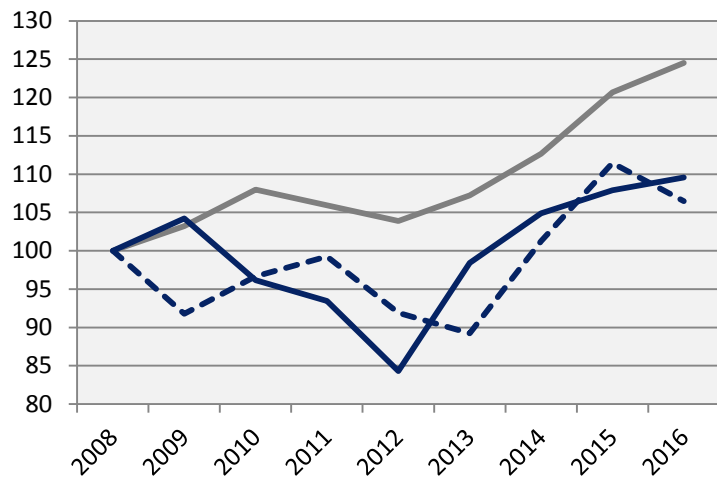


	2016 kv3		Årstakt*	
	Antal	Utv., %	Antal	Utv., %
Sverige	16 065	14.0	68 357	14.6
Stockholmsregionen	7 148	27.0	29 845	12.9
<b>Västmanlands län</b>	<b>268</b>	<b>97.1</b>	<b>1 041</b>	<b>-15.0</b>
<b>Västerås kommun</b>	<b>220</b>	<b>189.5</b>	<b>902</b>	<b>-9.4</b>

\*De fyra senaste kvartalen

# Kommersiella övernattningar

Index 100 = 2008 kv3 (kv3, 2008 - 2016)



	2016 kv3 (i tusental)	Årstakt*	Förändring (%) sedan,		
			2008 kv3	2010 kv3	2015 kv3
Sverige	25 760	61 478	24.5	15.3	3.2
Stockholmsregionen	9 041	25 441	27.2	19.0	3.1
<b>Västmanlands län</b>	<b>288</b>	<b>718</b>	<b>9.6</b>	<b>14.0</b>	<b>1.6</b>
<b>Västerås kommun</b>	<b>85</b>	<b>309</b>	<b>6.5</b>	<b>10.2</b>	<b>-4.4</b>

\*Utveckling de fyra senaste kvartalen

OBS: Kommunsiffran är exklusive camping

— Sverige  
— Västmanlands län  
- - - Västerås kommun

## Stockholm Business Alliance, SBA

Inom ramen för partnerskapet Stockholm Business Alliance – 54 kommuner i Stockholmsregionen – tas det fram kvartalsvisa konjunkturrapporter för länen; Stockholms län, Uppsala län, Södermanlands län, Östergötlands län, Örebro län, Västmanlands län, Dalarnas län och Gävleborgs län.

Samtliga rapporter finns tillgängliga på [www.stockholmbusinessalliance.se](http://www.stockholmbusinessalliance.se).

Frågor kan ställas till Stefan Frid på Invest Stockholm.

Ansvarig utgivare: Olle Zetterberg, VD Stockholm Business Region.

### Stockholm Business Region

P.O. Box 16282

SE-103 25 Stockholm, Sweden

Phone + 46 8 508 280 00

[www.visitstockholm.com](http://www.visitstockholm.com)

[investstockholm.com](http://investstockholm.com)

[stockholmbusinessregion.se](http://stockholmbusinessregion.se)