

Konjunkturen i Örebro län

kv3 2016

December 2016



Konjunkturläget 2016 kv3

Om rapporten

Rapporten är utgiven av Stockholm Business Region och publiceras fyra gånger per år. Rapporten omfattar Örebro län och kommun.

Statistiken bygger på uppgifter från Statistiska centralbyrån, Arbetsförmedlingen och Bolagsverket.

Inom ramen för partnerskapet Stockholm Business Alliance – 54 kommuner i Stockholmsregionen – görs motsvarande rapport för regionens åtta län samt en gemensam för länen tillsammans.

Stockholmsregionen omfattar Stockholms län, Uppsala län, Södermanlands län, Östergötlands län, Örebro län, Västmanlands län, Gävleborgs län och Dalarnas län.

Den här och övriga länsrapporter finns tillgängliga på <http://www.stockholmbusinessalliance.se/konjunkturrapporter/>

Frågor kan ställas till Stefan Frid på Invest Stockholm.
Ansvarig utgivare: Olle Zetterberg.

Örebro län

Under tredje kvartalet fortsatte lönesumman visa en god tillväxt i länet jämfört med motsvarande kvartal 2015.

Tredje kvartalet startades det totalt 335 företag i länet, varav 207 i kommunen. För länet är det en ökning med 1 % och för kommunen en ökning med 5 % jämfört med motsvarande kvartal 2015.

På arbetsmarknaden utvecklas sysselsättningen positivt. Antalet lediga jobb ökar. Antalet varsel minskar i både länet och kommunen. Arbetslösheten minskade i både länet och kommunen jämfört med tredje kvartalet 2015.

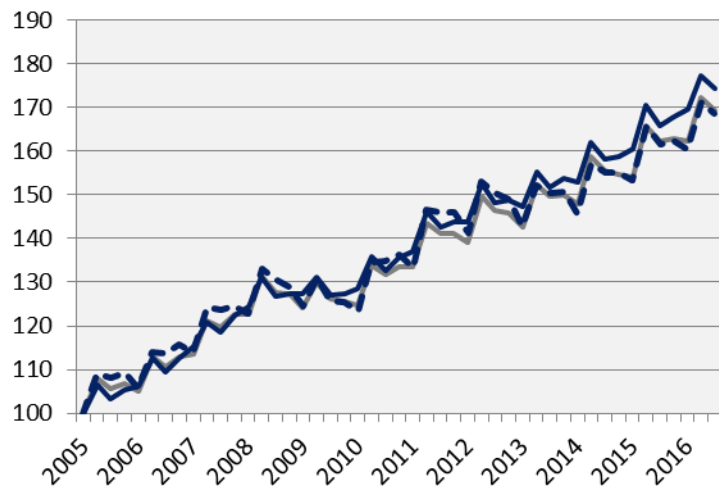
Under de senaste fyra kvartalen har länet fått 3 100 fler invånare, varav 1 900 i kommunen motsvarande befolkningsökningar för både länet och kommunen på 1 procent.

Bostadsbyggandet minskar i både länet och kommunen jämfört med samma kvartal 2015. Totalt har 2 150 lägenheter påbörjats i länet under de senaste fyra kvartalen, varav 1 852 i kommunen.

Olle Zetterberg
VD Stockholm Business Region

Lönesumma i privat sektor

Index 100 = 2005 kv1

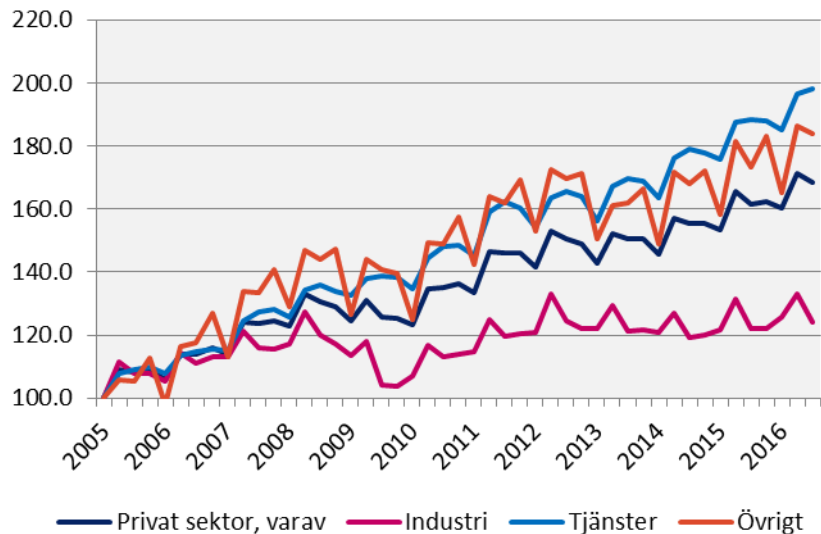


	2016 kv3	Förändring (%) sedan,		
	Mdkr	2005 kv1	2010 kv1	2015 kv3
Sverige	301.5	69.5	35.8	4.5
Stockholmsregionen	153.7	74.3	35.7	5.0
Örebro län	7.6	68.6	36.7	4.3

— Sverige
— Stockholmsregionen
- - - Örebro län

Lönesumma, Örebro län

Index 100 = 2005 kv1

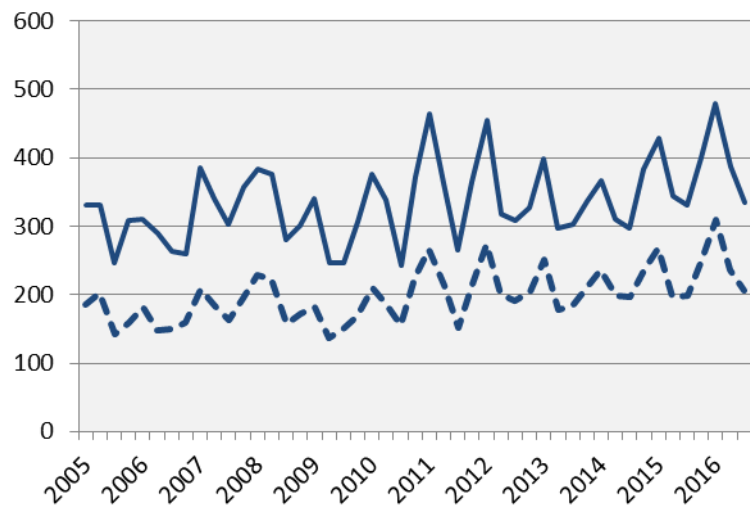


Källa: Statistiska centralbyrån

	2016 kv3	Förändring (%) sedan,		
	mdkr	2005 kv1	2010 kv1	2015 kv3
Sverige				
Privat sektor	301.5	69.5	35.8	4.5
<i>Industri</i>	63.0	18.3	14.1	1.3
<i>Tjänster</i>	206.4	86.8	41.1	5.2
<i>Övrigt*</i>	32.2	126.3	56.6	5.9
Offentlig sektor	118.5	61.4	35.4	5.6
Totalt	420.0	67.1	35.7	4.8
Stockholmsregionen				
Privat sektor	153.7	74.3	35.7	5.0
<i>Industri</i>	25.5	19.3	13.5	1.6
<i>Tjänster</i>	113.7	88.1	39.2	5.7
<i>Övrigt*</i>	14.6	127.0	57.6	5.6
Offentlig sektor	50.2	58.0	34.6	5.3
Totalt	204.0	69.9	35.4	5.1
Örebro län				
Privat sektor	7.6	68.6	36.7	4.3
<i>Industri</i>	2.1	24.1	15.8	1.7
<i>Tjänster</i>	4.6	98.3	47.1	5.2
<i>Övrigt*</i>	0.9	84.0	47.3	6.2
Offentlig sektor	3.9	64.7	34.4	5.0
Totalt	11.6	67.2	36.0	4.6

*I övrigt ingår jordbruk, skogsbruk och fiske, byggverksamhet samt okänd näringsgren

Nyregistrerade företag



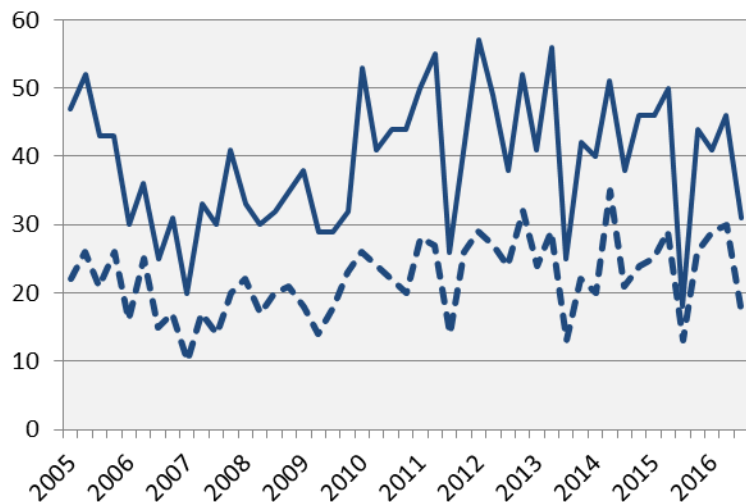
Källa: Bolagsverket

	2016 kv3		Årstakt*	
	Antal	Utv., %	Antal	Utv., %
Sverige	13 939	0.3	68 386	8.4
Stockholmsregionen	7 348	-1.2	36 293	8.5
Örebro län	335	1.2	1 604	7.9
Örebro kommun	207	4.5	1 004	11.6

*De fyra senaste kvartalen

— Örebro län
- - - Örebro kommun

Företagskonkurser



Källa: Statistiska centralbyrån

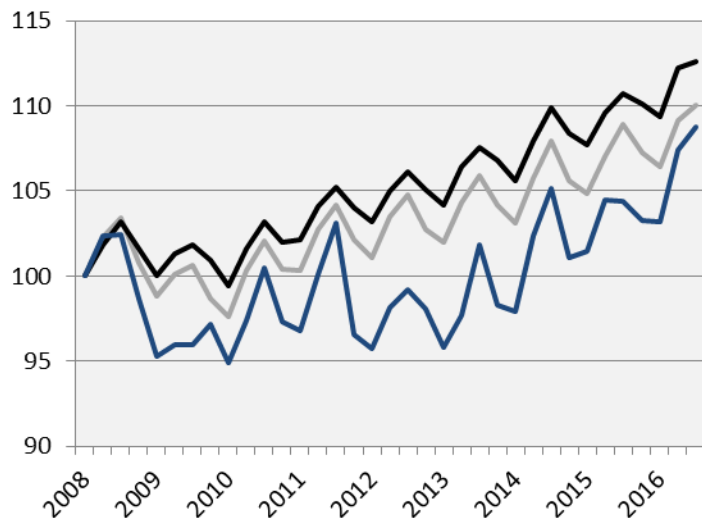
	2016 kv3		Årstakt*	
	Antal	Utv., %	Antal	Utv., %
Sverige	1 198	-0.2	6 099	-8.6
Stockholmsregionen	607	4.7	3 058	-8.9
Örebro län	31	72.2	162	1.3
Örebro kommun	18	38.5	103	13.2

*De fyra senaste kvartalen

— Örebro län
- - - Örebro kommun

Sysselsättning

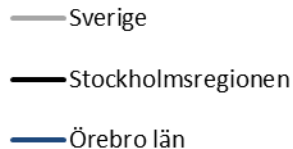
Index 100 = 2008 kv1



Källa: Statistiska centralbyrån

	<i>Antal</i>	<i>Förändring</i>	<i>Förändring (%) sedan,</i>		
	2016 kv3	årstakt*	2008 kv1	2010 kv1	2015 kv3
Sverige	4 973 600	49 300	10.0	12.7	1.0
Stockholmsregionen	2 271 000	38 000	12.6	13.3	1.7
Örebro län	141 800	5 700	8.7	14.5	4.2

*De fyra senaste kvartalen



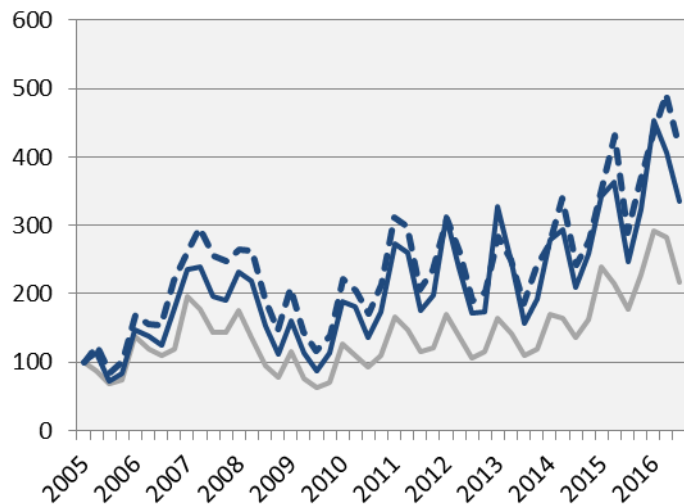
Sysselsättning i Örebro län

	<i>Antal</i>	<i>Förändring</i>	<i>Förändring (%) sedan,</i>		
	2016 kv3	årstakt*	2008 kv1	2010 kv1	2015 kv3
Total	141 800	5 700	8.7	14.5	4.2
Jordbruk, skogsbruk & fiske	4 400	500	33.3	22.2	12.8
Tillverkning & utvinning, energi och miljö	19 200	-900	-16.9	0.5	-4.5
därav Tillverkning av verkstadsvaror	9 400	-1 200	-15.3	-7.8	-11.3
Byggverksamhet	10 800	2 300	38.5	42.1	27.1
Handel	17 000	3 600	14.1	21.4	26.9
Transport	8 300	-600	10.7	6.4	-6.7
Hotell och restaurang	3 500	-700	6.1	-12.5	-16.7
Information & kommunikation	2 900	-200	-23.7	-3.3	-6.5
Personliga & kulturella tjänster	6 500	200	18.2	18.2	3.2
Finansiell verksamhet, företagstjänster	14 400	-2 700	-4.6	0.7	-15.8
Offentlig förvaltning	10 900	1 500	55.7	49.3	16.0
Utbildning	17 800	3 600	10.6	25.4	25.4
Vård och omsorg	26 000	200	19.8	16.1	0.8
Uppgift saknas	i.u.	i.u.	i.u.	i.u.	i.u.
Sysselsatta i Sverige	141 700	6 500	9.6	15.4	4.8
Sysselsatta utomlands	i.u.	i.u.	i.u.	i.u.	i.u.

*De fyra senaste kvartalen

Nyanmälda platser på arbetsförmedlingen

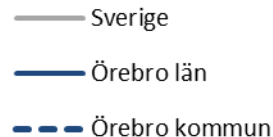
Index 100 = 2005 kv1



Källa: Arbetsförmedlingen

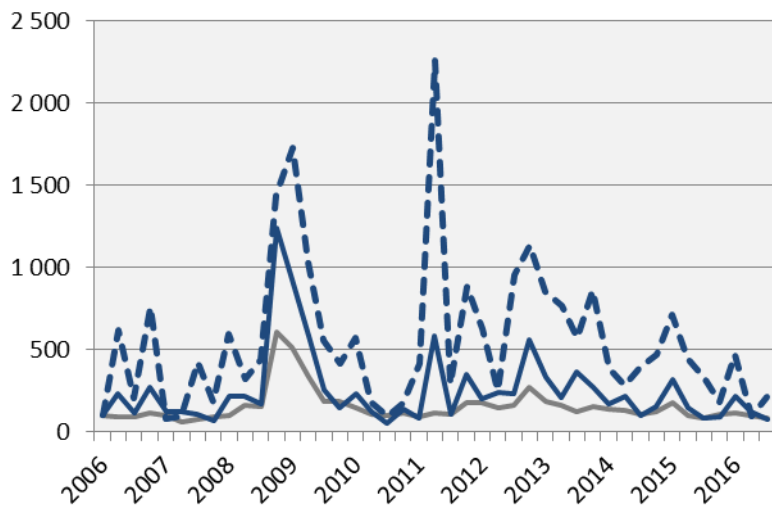
	2016 kv3		Årstakt*	
	Antal	Utv., %	Antal	Utv., %
Sverige	272 641	22.3	1 277 107	28.1
Stockholmsregionen	140 328	25.0	619 581	25.9
Örebro län	6 962	35.5	31 571	25.3
Örebro kommun	4 638	43.8	19 024	26.1

*De fyra senaste kvartalen



Varsslade personer

Index 100 = 2006 kv1

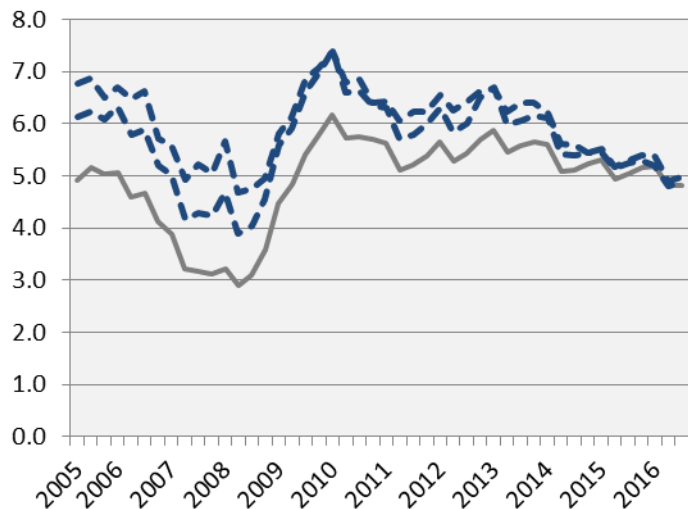


	2016 kv3		Årstakt*	
	Antal	Utv., %	Antal	Utv., %
Sverige	7 624	-1.2	36 825	-17.5
Stockholmsregionen	3 883	4.2	17 871	-18.0
Örebro län	146	-9.3	962	-29.3
Örebro kommun	79	-36.3	359	-51.8

*De fyra senaste kvartalen

— Sverige
— Örebro län
- - - Örebro kommun

Arbetslöshet i förh. till befolkningen (%), 15-74 år



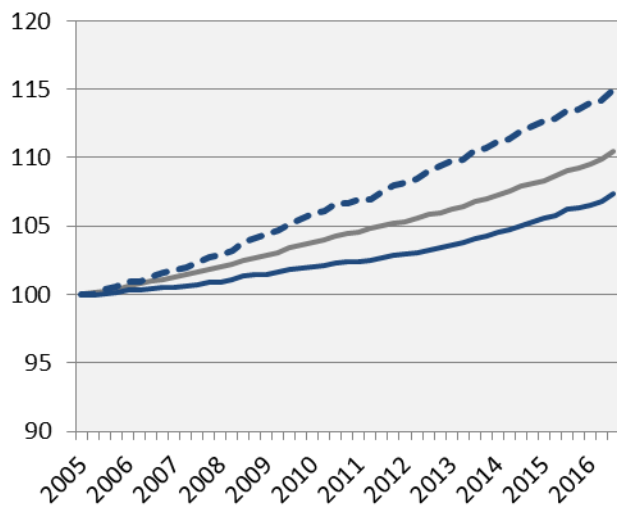
	Antal	Förändring årstakt*	Arbetslösa i förh. till befolkningen, 15-74 år		
			2010 kv1	2015 kv3	2016 kv3
Sverige	354 404	-11 575	6.2	5.0	4.8
Stockholmsregionen	157 287	-3 534	5.7	4.9	4.7
Örebro län	10 750	-602	7.4	5.3	5.0
Örebro kommun	5 272	-362	7.4	5.3	4.9

*De fyra senaste kvartalen

— Sverige
- - - Örebro län
- · - Örebro kommun

Befolkning

Index 100 = 2005 kv1



Källa: Statistiska centralbyrån

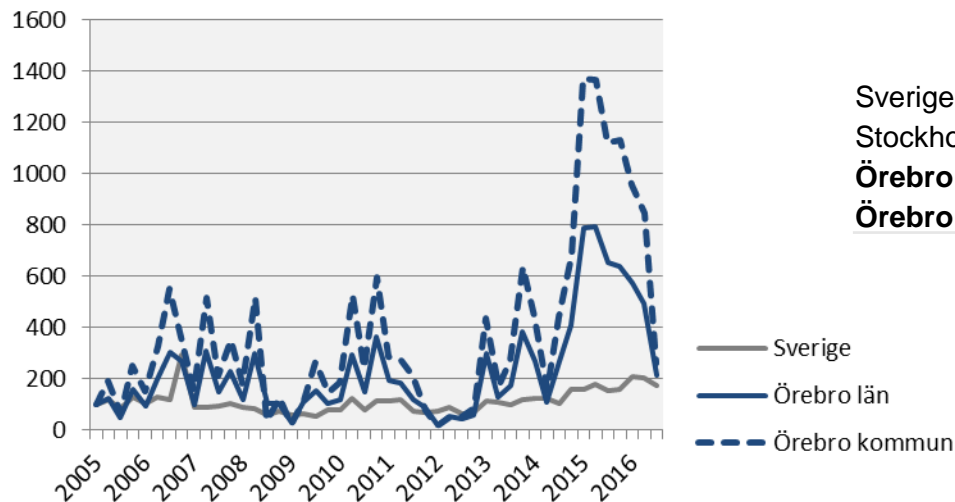
	2016 kv3 (i tusental)	Årstakt*	Förändring (%) sedan,		
			2005 kv1	2010 kv1	2015 kv3
Sverige	9 954.4	125.8	10.4	6.4	1.3
Stockholmsregionen	4 484.8	62.9	13.7	8.4	1.4
Örebro län	293.8	3.1	7.3	5.2	1.1
Örebro kommun	145.9	1.9	14.9	8.5	1.3

*Utveckling de fyra senaste kvartalen

— Sverige
— Örebro län
- - - Örebro kommun

Påbörjade lägenheter

Index 100 = 2005 kv1



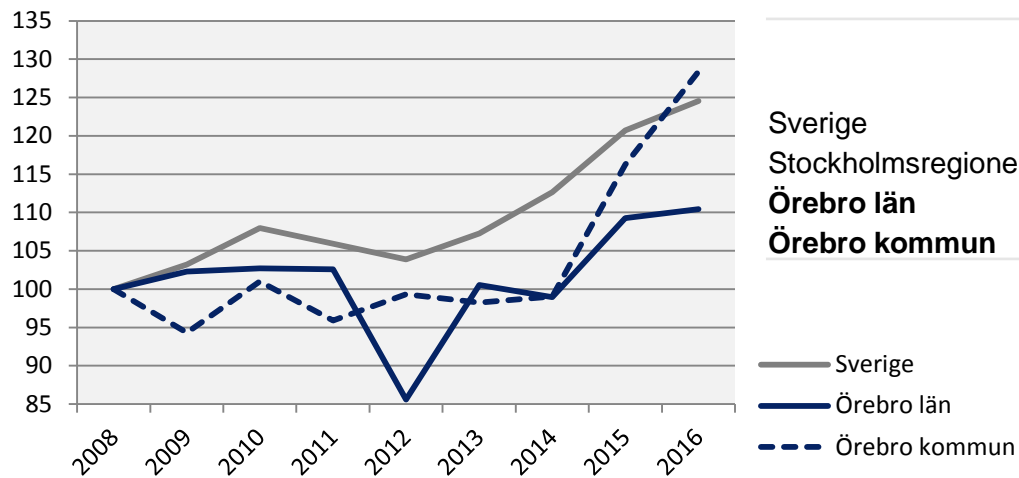
Källa: Statistiska centralbyrån

	2016 kv3		Årstakt*	
	Antal	Utv., %	Antal	Utv., %
Sverige	16 065	14.0	68 357	14.6
Stockholmsregionen	7 148	27.0	29 845	12.9
Örebro län	238	-67.4	2 150	-27.4
Örebro kommun	152	-76.6	1 852	-29.6

*De fyra senaste kvartalen

Kommersiella övernattningar

Index 100 = 2008 kv3 (kv3, 2008 - 2016)



	2016 kv3 (i tusental)	Årstakt*	Förändring (%) sedan,		
			2008 kv3	2010 kv3	2015 kv3
Sverige	25 760	61 478	24.5	15.3	3.2
Stockholmsregionen	9 041	25 441	27.2	19.0	3.1
Örebro län	549	1 222	10.4	7.5	1.0
Örebro kommun	156	492	28.4	27.1	10.5

*Utveckling de fyra senaste kvartalen

OBS: Kommunsiffran är exklusive camping

Stockholm Business Alliance, SBA

Inom ramen för partnerskapet Stockholm Business Alliance – 53 kommuner i Stockholmsregionen – tas det fram kvartalsvisa konjunkturrapporter för länen; Stockholms län, Uppsala län, Södermanlands län, Östergötlands län, Örebro län, Västmanlands län, Gävleborgs län och Dalarnas län.

Samtliga rapporter finns tillgängliga på www.stockholmbusinessalliance.se.

Frågor kan ställas till Stefan Frid på Invest Stockholm.

Ansvarig utgivare: Olle Zetterberg, VD Stockholm Business Region.

Stockholm Business Region

P.O. Box 16282

SE-103 25 Stockholm, Sweden

Phone + 46 8 508 280 00

www.visitstockholm.com

investstockholm.com

stockholmbusinessregion.se