

Konjunkturen i Dalarnas län

kv4 2016

Mars 2017



Konjunkturläget 2016 kv4

Om rapporten

Rapporten är utgiven av Stockholm Business Region och publiceras fyra gånger per år. Rapporten omfattar Dalarnas län och Smedjebackens kommun respektive Ludvika kommun.

Statistiken bygger på uppgifter från Statistiska centralbyrån, Arbetsförmedlingen och Bolagsverket.

Inom ramen för partnerskapet Stockholm Business Alliance – 55 kommuner i Stockholmsregionen – görs motsvarande rapport för regionens åtta län samt en gemensam för länen tillsammans.

Stockholmsregionen omfattar Stockholms län, Uppsala län, Södermanlands län, Östergötlands län, Örebro län, Västmanlands län, Dalarnas län och Gävleborgs län.

Den här och övriga länsrapporter finns tillgängliga på <http://www.stockholmbusinessalliance.se/konjunkturrapporter/>

Frågor kan ställas till Stefan Frid på Invest Stockholm.
Ansvarig utgivare: Olle Zetterberg.

Dalarnas län

Under fjärde kvartalet 2016 ökade lönesumman med 5,2 procent i privat sektor jämfört med motsvarande kvartal 2015, vilket är i samma nivå som landet i övrigt.

Under fjärde kvartalet 2016 startades det totalt 329 företag i länet, varav 23 i Ludvika kommun och 3 i Smedjebacken. För länet är det en minskning med 9 % jämfört med motsvarande kvartal 2015.

På arbetsmarknaden har sysselsättningen minskat jämfört med samma kvartal år 2015. Antalet lediga jobb minskar i länet men ökar i Smedjebacken och Ludvika kommun. Antalet varsel minskar något i länet, inga varsel skedde i Smedjebacken och endast ett fåtal i Ludvika under kvartalet. Arbetslösheten minskade marginellt i länet, var oförändrad i Smedjebacken och ökade i Ludvika jämfört med fjärde kvartalet 2015.

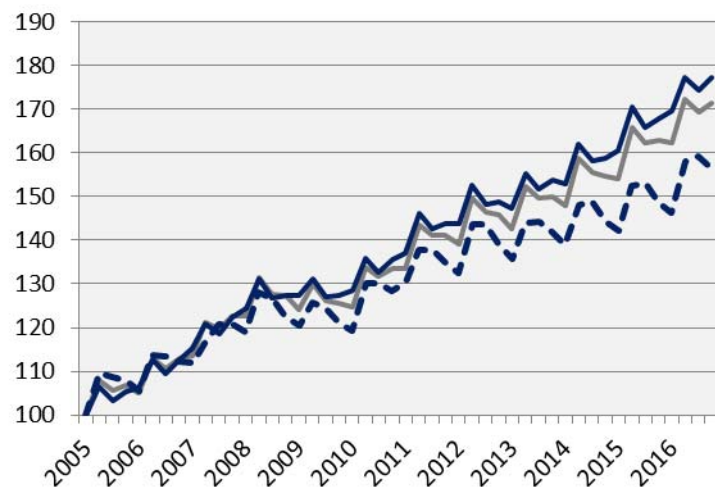
Under de senaste fyra kvartalen har länet fått 3 500 fler invånare, motsvarande en befolkningsökning på 1,2 %.

Bostadsbyggandet minskade i länet jämfört med samma kvartal 2015. I kommunerna har endast ett fåtal lägenheter påbörjats under kvartalet; 2 i Smedjebacken och 4 i Ludvika. Totalt har 415 lägenheter påbörjats i länet under de senaste fyra kvartalen.

Olle Zetterberg
VD Stockholm Business Region

Lönesumma i privat sektor

Index 100 = 2005 kv1



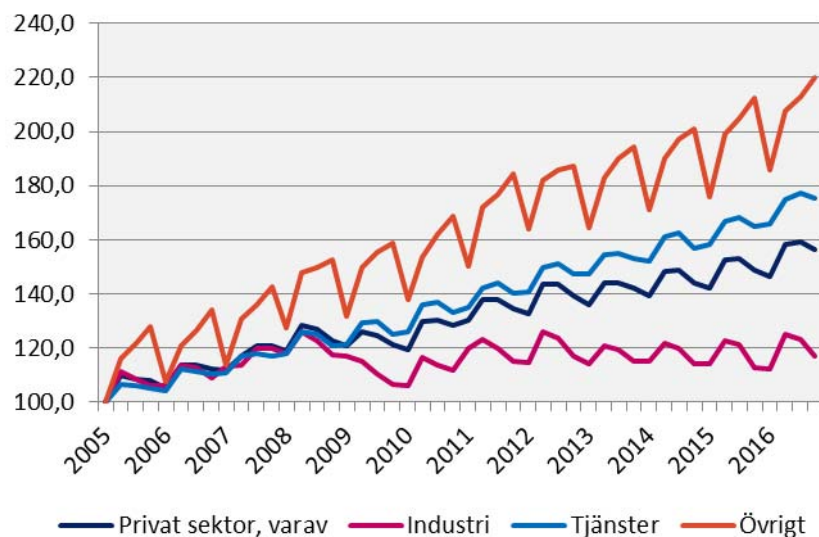
	2016 kv4	Förändring (%) sedan,		
	Mdkr	2005 kv1	2010 kv1	2015 kv4
Sverige	304,9	71,4	37,4	5,2
Stockholmsregionen	156,3	77,1	37,9	5,5
Dalarnas län	6,9	56,4	31,3	5,2

— Sverige
— Stockholmsregionen
- - - Dalarnas län

Källa: Statistiska centralbyrån

Lönesumma, Dalarnas län

Index 100 = 2005 kv1

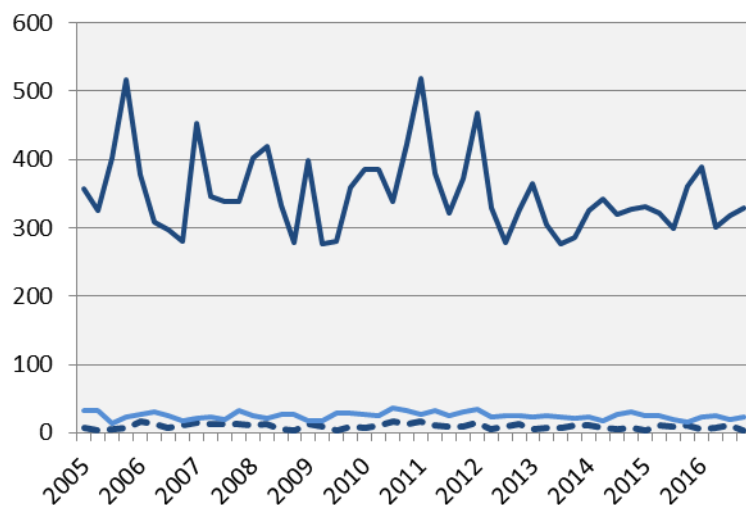


Källa: Statistiska centralbyrån

	2016 kv4 mdkr	Förändring (%) sedan,		
		2005 kv1	2010 kv1	2015 kv4
Sverige				
Privat sektor	304,9	71,4	37,4	5,2
<i>Industri</i>	63,1	18,5	14,3	2,8
<i>Tjänster</i>	208,0	88,3	42,3	5,8
<i>Övrigt*</i>	33,8	137,7	64,5	6,5
Offentlig sektor	116,2	58,2	32,7	7,0
Totalt	421,1	67,5	36,1	5,7
Stockholmsregionen				
Privat sektor	156,3	77,1	37,9	5,5
<i>Industri</i>	25,4	19,1	13,4	2,9
<i>Tjänster</i>	115,4	90,9	41,4	6,0
<i>Övrigt*</i>	15,5	140,3	66,9	6,2
Offentlig sektor	49,5	55,6	32,5	6,5
Totalt	205,8	71,4	36,6	5,7
Dalarnas län				
Privat sektor	6,9	56,4	31,3	5,2
<i>Industri</i>	2,1	17,0	10,4	3,9
<i>Tjänster</i>	3,8	75,3	39,1	6,3
<i>Övrigt*</i>	1,0	120,2	59,9	3,7
Offentlig sektor	3,6	51,4	26,6	7,5
Totalt	10,5	54,7	29,6	6,0

*I övrigt ingår jordbruk, skogsbruk och fiske, byggverksamhet samt okänd näringsgren

Nyregistrerade företag



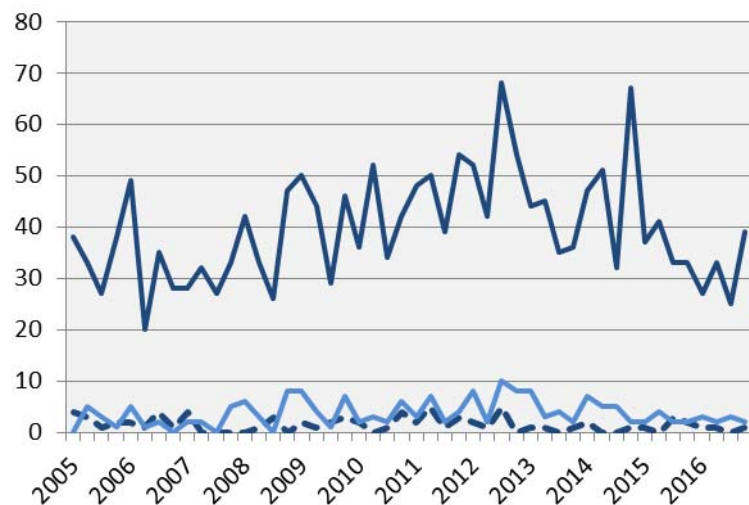
Källa: Bolagsverket

	2016 kv4		Årstakt*	
	Antal	Utv., %	Antal	Utv., %
Sverige	18 691	2,2	68 793	6,4
Stockholmsregionen	9 816	1,2	36 411	6,2
Dalarnas län	329	-8,9	1 335	1,8
Smedjebackens kommun	3	-70,0	26	-21,2
Ludvika kommun	23	43,8	91	5,8

— Dalarnas län
- - - Smedjebackens kommun
— Ludvika kommun

*De fyra senaste kvartalen

Företagskonkurser



Källa: Statistiska centralbyrån

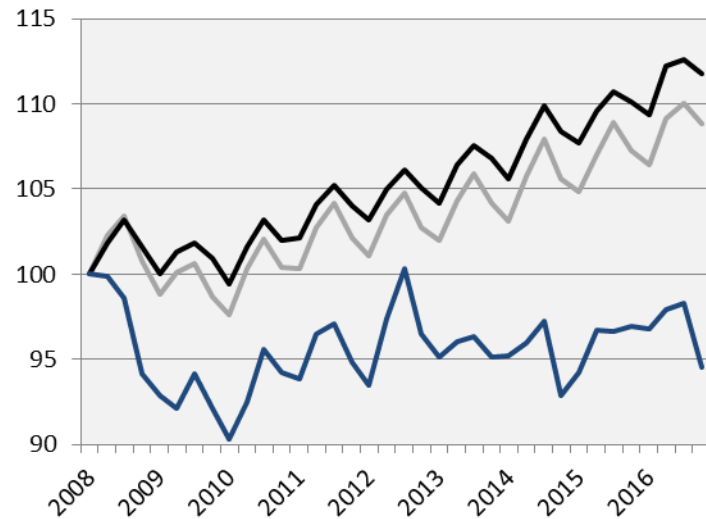
	2016 kv4		Årstakt*	
	Antal	Utv., %	Antal	Utv., %
Sverige	1 596	-4,8	6 019	-6,3
Stockholmsregionen	844	3,9	3 090	-2,4
Dalarnas län	39	18,2	124	-13,9
Smedjebackens kommun	1	-50,0	3	-50,0
Ludvika kommun	2	0,0	10	0,0

— Dalarnas län
- - - Smedjebackens kommun
— Ludvika kommun

*De fyra senaste kvartalen

Sysselsättning

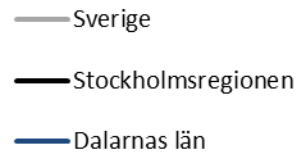
Index 100 = 2008 kv1



Källa: Statistiska centralbyrån

	<i>Antal</i>	<i>Förändring</i>	<i>Förändring (%) sedan,</i>		
	2016 kv4	årstakt*	2008 kv1	2010 kv1	2015 kv4
Sverige	4 920 900	73 600	8,9	11,5	1,5
Stockholmsregionen	2 253 700	33 500	11,8	12,5	1,5
Dalarnas län	130 100	-3 300	-5,5	4,7	-2,5

*De fyra senaste kvartalen



Sysselsättning i Dalarnas län

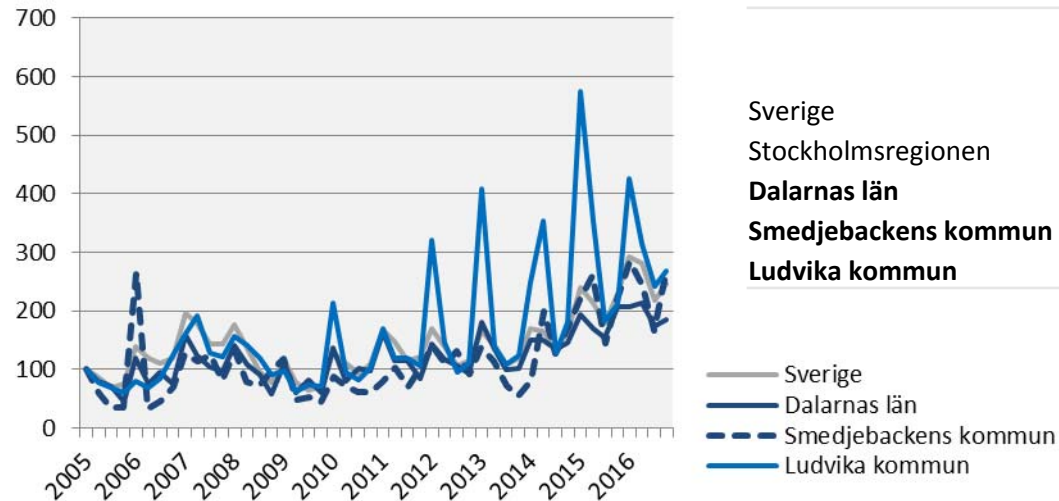
	<i>Antal</i>	<i>Förändring</i>	<i>Förändring (%) sedan,</i>		
	2016 kv4	årstakt*	2008 kv1	2010 kv1	2015 kv4
Total	130 100	-3 300	-5,5	4,7	-2,5
Jordbruk, skogsbruk & fiske	4 100	-500	-16,3	7,9	-10,9
Tillverkn. & utvinning, energi och miljö	19 000	-1 600	-34,9	-12,8	-7,8
därav Tillverkn. Av verkstadsvaror	7 200	-800	-40,5	-7,7	-10,0
Byggverksamhet	10 700	800	7,0	11,5	8,1
Handel	15 300	-200	-8,4	3,4	-1,3
Transport	6 900	-400	27,8	25,5	-5,5
Hotell och restaurang	3 800	-2 000	-17,4	-7,3	-34,5
Information & kommunikation	2 900	-100	i.u.	i.u.	-3,3
Personliga & kulturella tjänster	5 400	-800	-39,3	-12,9	-12,9
Finansiell verksamhet, företagstjänster	14 100	1 300	28,2	20,5	10,2
Offentlig förvaltning	8 900	400	43,5	17,1	4,7
Utbildning	14 600	-200	6,6	10,6	-1,4
Vård och omsorg	23 400	700	5,4	2,2	3,1
Uppgift saknas	i.u.	i.u.	i.u.	i.u.	i.u.
Sysselsatta i Sverige	129 200	-2 600	-4,3	5,0	-2,0
Sysselsatta utomlands	i.u.	i.u.	i.u.	i.u.	i.u.

*De fyra senaste kvartalen

Källa: Statistiska centralbyrån

Nyanmälda platser på arbetsförmedlingen

Index 100 = 2005 kv1



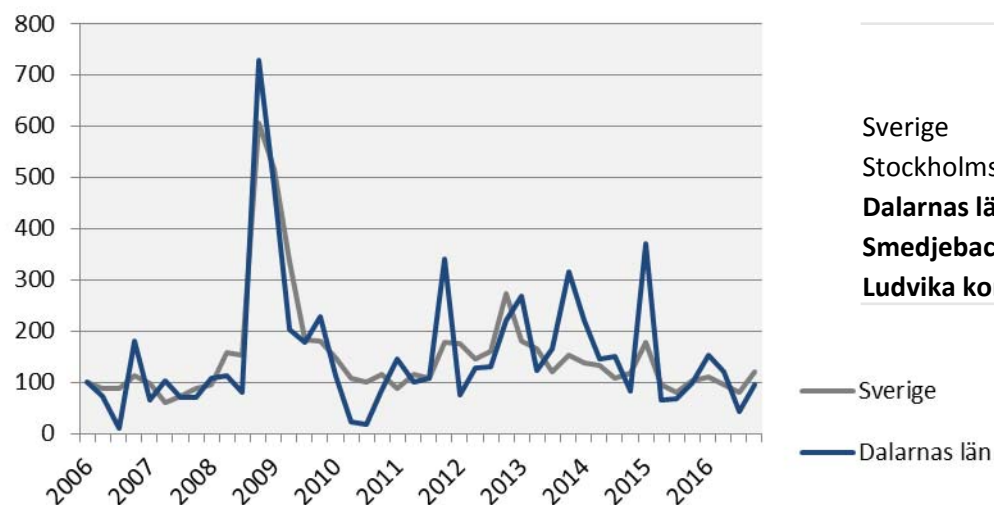
Källa: Arbetsförmedlingen

	2016 kv4		Årstakt*	
	Antal	Utv., %	Antal	Utv., %
Sverige	308 239	7,9	1 299 710	20,6
Stockholmsregionen	153 659	12,4	636 583	21,3
Dalarnas län	6 405	-10,7	26 935	7,1
Smedjebackens kommun	137	24,5	483	14,5
Ludvika kommun	592	26,8	2 761	-5,7

*De fyra senaste kvartalen

Varslade personer

Index 100 = 2006 kv1

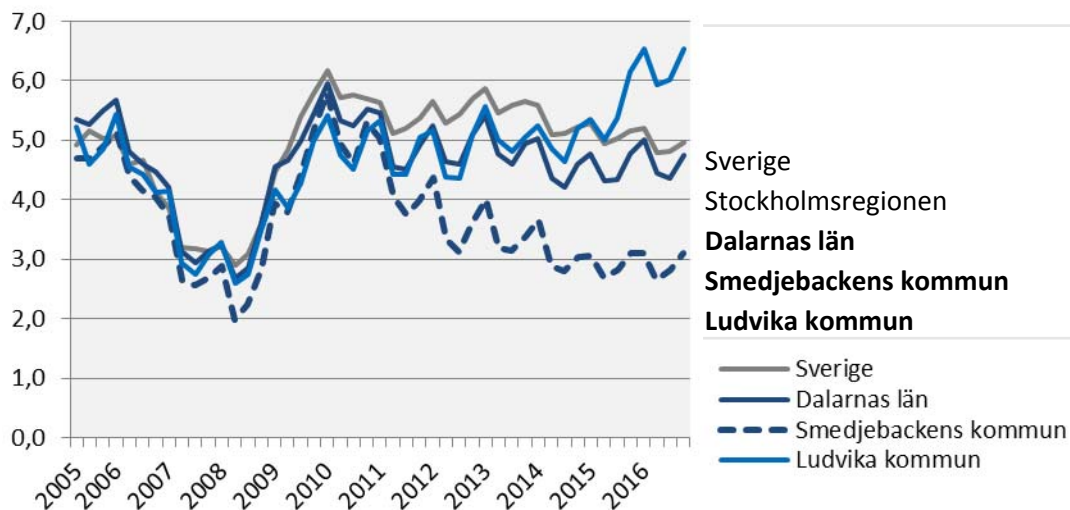


Källa: Arbetsförmedlingen

	2016 kv4		Årstakt*	
	Antal	Utv., %	Antal	Utv., %
Sverige	11 454	18,2	38 587	-10,6
Stockholmsregionen	5 961	18,4	18 796	-13,2
Dalarnas län	226	-3,0	978	-31,6
Smedjebackens kommun	0	i.u.	0	-100,0
Ludvika kommun	8	i.u.	135	-66,8

*De fyra senaste kvartalen

Arbetslöshet i förh. till befolkningen (%), 15-74 år



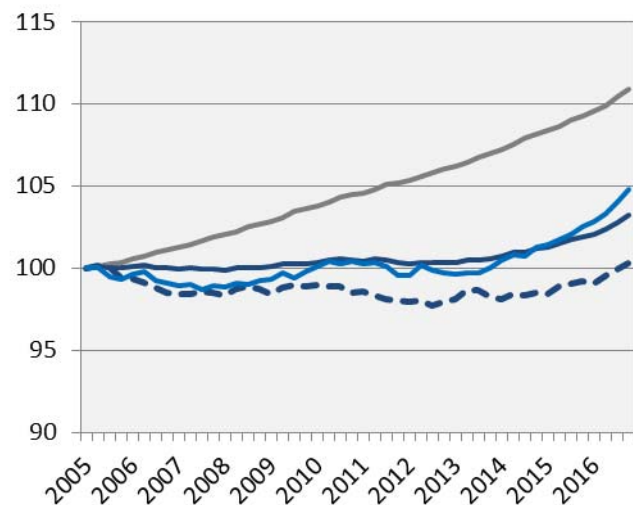
	Antal	Förändring	Arbetslösa i förh. till befolkningen, 15-74 år		
	2016 kv4	årstakt*	2010 kv1	2015 kv4	2016 kv4
Sverige	366 390	-9 662	6,2	5,2	5,0
Stockholmsregionen	160 099	-3 557	5,7	5,0	4,8
Dalarnas län	9 861	44	5,9	4,8	4,7
Smedjebackens kommun	248	0	5,8	3,1	3,1
Ludvika kommun	1 271	91	5,4	6,1	6,5

*De fyra senaste kvartalen

Källa: Arbetsförmedlingen och Statistiska centralbyrån

Befolkning

Index 100 = 2005 kv1



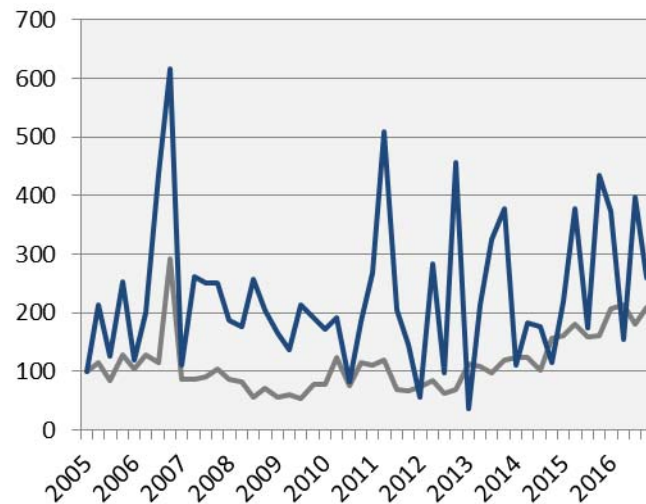
Källa: Statistiska centralbyrån

	2016 kv4 (i tusental)	Årstakt*	Förändring (%) sedan,		
			2005 kv1	2010 kv1	2015 kv4
Sverige	9 995,2	144,1	10,9	6,8	1,5
Stockholmsregionen	4 502,3	69,2	14,2	8,8	1,6
Dalarnas län	284,5	3,5	3,2	2,9	1,2
Smedjebackens kommun	10,9	0,1	0,3	1,3	1,1
Ludvika kommun	26,9	0,6	4,7	4,6	2,2

*Utveckling de fyra senaste kvartalen

Påbörjade lägenheter

Index 100 = 2005 kv1



Källa: Statistiska centralbyrån

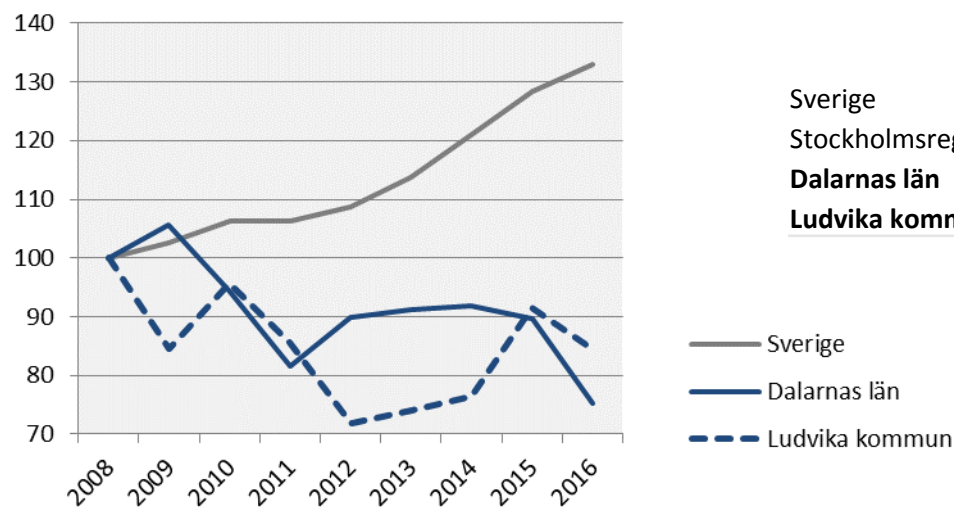
	2016 kv4		Årstakt*	
	Antal	Utv., %	Antal	Utv., %
Sverige	19 153	29,7	74 490	23,0
Stockholmsregionen	7 724	25,0	31 872	21,4
Dalarnas län	91	-40,1	415	-1,7
Smedjebackens kommun	2	i.u.	4	-55,6
Ludvika kommun	4	300,0	14	-77,4

*De fyra senaste kvartalen

— Sverige
— Dalarnas län

Kommersiella övernattningar

Index 100 = 2008 kv4 (kv4, 2008 - 2016)



Källa: Statistiska centralbyrån och Tillväxtverket

	2016 kv4 (i tusental)	Årstakt*	Förändring (%) sedan,		
			2008 kv4	2010 kv4	2015 kv4
Sverige	10 124	61 862	33,0	25,2	3,7
Stockholmsregionen	4 898	25 630	30,4	23,7	3,4
Dalarnas län	576	4 982	-24,8	-20,2	-16,2
Ludvika kommun	40	239	-15,4	-11,5	-7,6

*Utveckling de fyra senaste kvartalen

OBS: Kommunsiffran är exklusive camping



Stockholm Business Alliance, SBA

Inom ramen för partnerskapet Stockholm Business Alliance – 55 kommuner i Stockholmsregionen – tas det fram kvartalsvisa konjunkturrapporter för länen; Stockholms län, Uppsala län, Södermanlands län, Östergötlands län, Örebro län, Västmanlands län, Dalarnas län och Gävleborgs län.

Samtliga rapporter finns tillgängliga på www.stockholmbusinessalliance.se.

Frågor kan ställas till Stefan Frid på Invest Stockholm.
Ansvarig utgivare: Olle Zetterberg, VD Stockholm Business Region.

Stockholm Business Region
P.O. Box 16282
SE-103 25 Stockholm, Sweden
Phone + 46 8 508 280 00
www.visitstockholm.com
www.investstockholm.com
www.stockholmbusinessregion.se