

# Konjunkturen i Södermanlands län

kv4 2016

Mars 2017



# Konjunkturläget 2016 kv4

## Om rapporten

Rapporten är utgiven av Stockholm Business Region och publiceras fyra gånger per år. Rapporten omfattar Södermanlands län och Eskilstuna kommun.

Statistiken bygger på uppgifter från Statistiska centralbyrån, Arbetsförmedlingen och Bolagsverket.

Inom ramen för partnerskapet Stockholm Business Alliance – 55 kommuner i Stockholmsregionen – görs motsvarande rapport för regionens åtta län samt en gemensam för länen tillsammans.

Stockholmsregionen omfattar Stockholms län, Uppsala län, Södermanlands län, Östergötlands län, Örebro län, Västmanlands län, Gävleborgs län och Dalarnas län.

Den här och övriga länsrapporter finns tillgängliga på <http://www.stockholmbusinessalliance.se/konjunkturrapporter/>

Frågor kan ställas till Stefan Frid på Invest Stockholm.  
Ansvarig utgivare: Olle Zetterberg.

## Södermanlands län

Under fjärde kvartalet fortsatte lönesumman visa tillväxt i länet jämfört med motsvarande kvartal 2015.

Under fjärde kvartalet 2016 startades det totalt 408 företag i länet, varav 146 i Eskilstuna kommun. För länet är det en minskning med 3,3 procent och för kommunen en minskning med 2,0 procent jämfört med motsvarande kvartal 2015.

På arbetsmarknaden var sysselsättningen i det närmaste oförändrad samtidigt som antalet lediga jobb ökar i både länet och kommunen. Antalet varsel minskade i länet men var oförändrat i kommunen. Arbetslösheten minskade både i länet och i kommunen jämfört med fjärde kvartalet 2015.

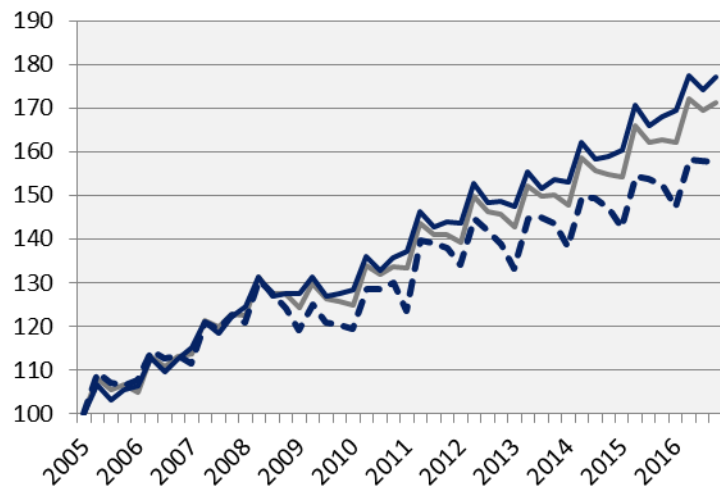
Under de senaste fyra kvartalen har länet fått knappt 4 400 fler invånare, varav 1 600 i kommunen motsvarande befolkningsökningar på 1,5 respektive 1,6 procent.

Bostadsbyggandet ökar i länet och minskar i kommunen jämfört med samma kvartal 2015. Totalt har 1 048 lägenheter påbörjats i länet under de senaste fyra kvartalen, varav 223 i kommunen.

Olle Zetterberg  
VD Stockholm Business Region

# Lönesumma i privat sektor

Index 100 = 2005 kv1

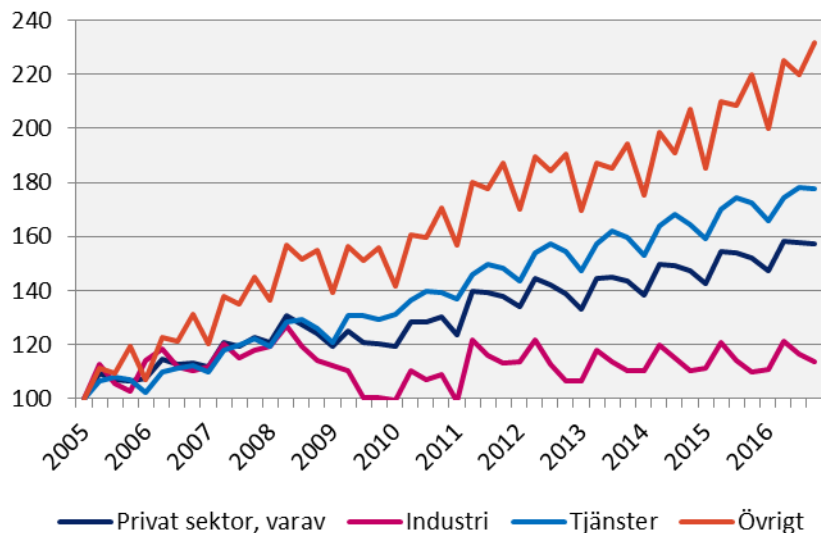


	2016 kv4	Förändring (%) sedan,		
	Mdkr	2005 kv1	2010 kv1	2015 kv4
Sverige	304,9	71,4	37,4	5,2
Stockholmsregionen	156,3	77,1	37,9	5,5
<b>Södermanlands län</b>	<b>6,0</b>	<b>57,5</b>	<b>31,8</b>	<b>3,5</b>

— Sverige  
— Stockholmregionen  
- - - Södermanlands län

## Lönesumma, Södermanlands län

Index 100 = 2005 kv1

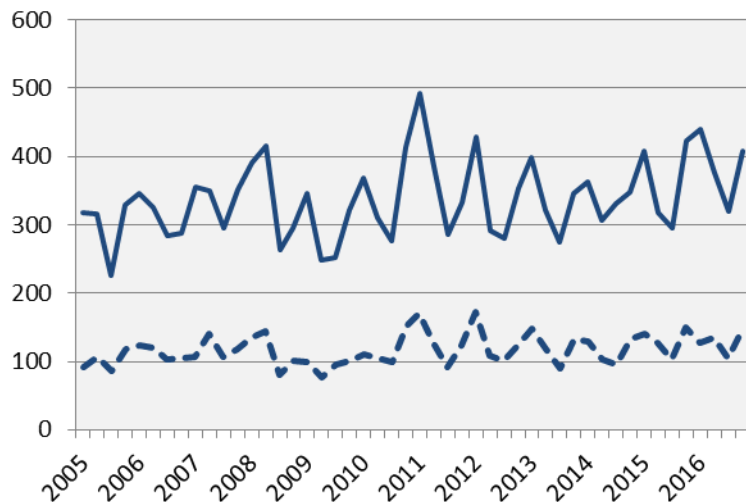


Källa: Statistiska centralbyrån

	2016 kv4 mdkr	Förändring (%) sedan,		
		2005 kv1	2010 kv1	2015 kv4
<b>Sverige</b>				
Privat sektor	304,9	71,4	37,4	5,2
<i>Industri</i>	63,1	18,5	14,3	2,8
<i>Tjänster</i>	208,0	88,3	42,3	5,8
<i>Övrigt*</i>	33,8	137,7	64,5	6,5
Offentlig sektor	116,2	58,2	32,7	7,0
Totalt	421,1	67,5	36,1	5,7
<b>Stockholmsregionen</b>				
Privat sektor	156,3	77,1	37,9	5,5
<i>Industri</i>	25,4	19,1	13,4	2,9
<i>Tjänster</i>	115,4	90,9	41,4	6,0
<i>Övrigt*</i>	15,5	140,3	66,9	6,2
Offentlig sektor	49,5	55,6	32,5	6,5
Totalt	205,8	71,4	36,6	5,7
<b>Södermanlands län</b>				
Privat sektor	6,0	57,5	31,8	3,5
<i>Industri</i>	1,7	13,8	14,8	3,6
<i>Tjänster</i>	3,4	77,6	35,3	3,0
<i>Övrigt*</i>	0,9	132,0	63,6	5,6
Offentlig sektor	3,1	54,8	32,0	8,3
Totalt	9,1	56,5	31,9	5,1

\*I övrigt ingår jordbruk, skogsbruk och fiske, byggverksamhet samt okänd näringsgren

# Nyregistrerade företag



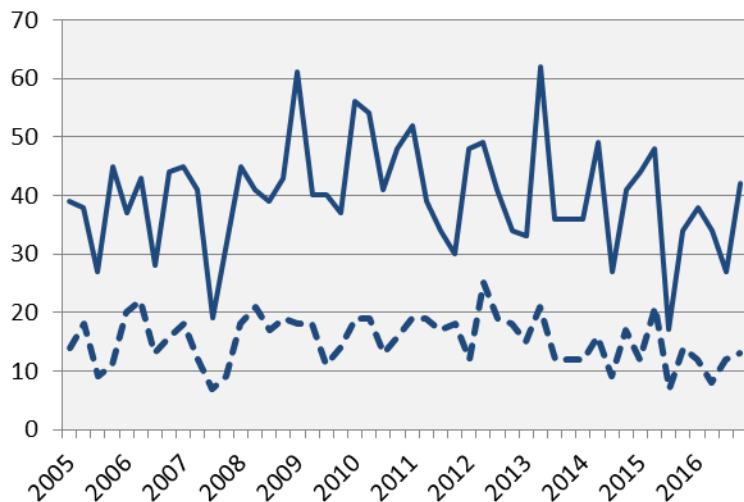
Källa: Bolagsverket

	2016 kv4		Årstakt*	
	Antal	Utv., %	Antal	Utv., %
Sverige	18 691	2,2	68 793	6,4
Stockholmsregionen	9 816	1,2	36 411	6,2
<b>Södermanlands län</b>	<b>408</b>	<b>-3,3</b>	<b>1 543</b>	<b>6,9</b>
<b>Eskilstuna kommun</b>	<b>146</b>	<b>-2,0</b>	<b>514</b>	<b>-1,0</b>

\*De fyra senaste kvartalen

— Södermanlands län  
- - - Eskilstuna kommun

# Företagskonkurser



Källa: Statistiska centralbyrån

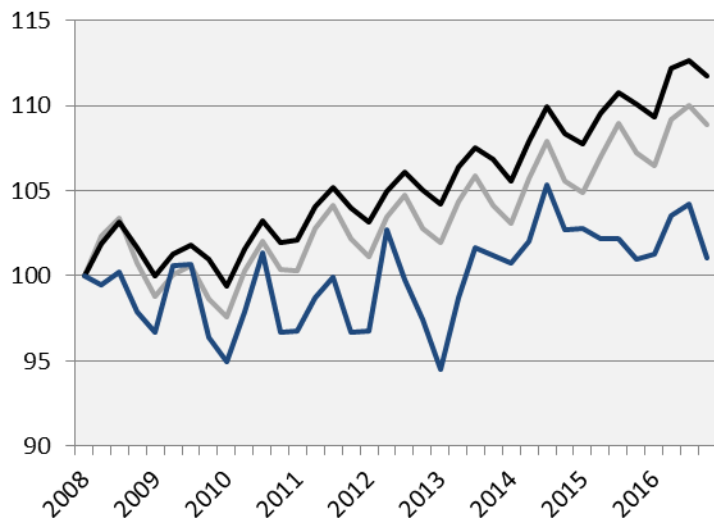
	2016 kv4		Årstakt*	
	Antal	Utv., %	Antal	Utv., %
Sverige	1 596	-4,8	6 019	-6,3
Stockholmsregionen	844	3,9	3 090	-2,4
<b>Södermanlands län</b>	<b>42</b>	<b>23,5</b>	<b>141</b>	<b>-1,4</b>
<b>Eskilstuna kommun</b>	<b>13</b>	<b>-7,1</b>	<b>45</b>	<b>-16,7</b>

\*De fyra senaste kvartalen

— Södermanlands län  
- - - Eskilstuna kommun

# Sysselsättning

Index 100 = 2008 kv1



Källa: Statistiska centralbyrån

	<i>Antal</i>	<i>Förändring</i>	<i>Förändring (%) sedan,</i>		
	2016 kv4	årstakt*	2008 kv1	2010 kv1	2015 kv4
Sverige	4 920 900	73 600	8,9	11,5	1,5
Stockholmsregionen	2 253 700	33 500	11,8	12,5	1,5
<b>Södermanlands län</b>	<b>128 000</b>	<b>100</b>	<b>1,0</b>	<b>6,4</b>	<b>0,1</b>

\*De fyra senaste kvartalen

— Sverige  
— Stockholmsregionen  
— Södermanlands län

# Sysselsättning i Södermanlands län

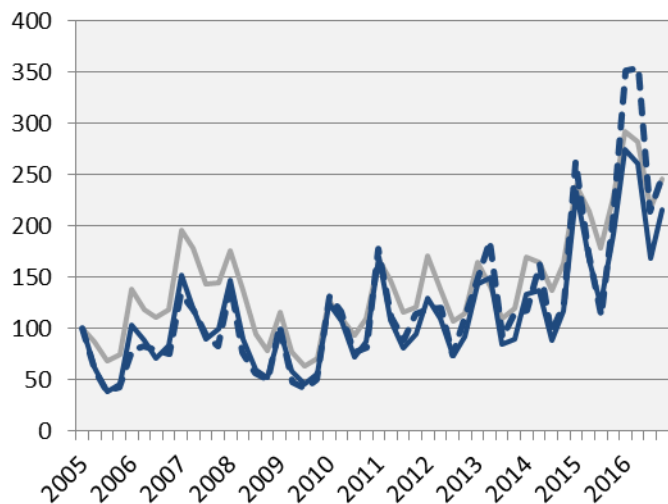
	<i>Antal</i>	<i>Förändring</i>	<i>Förändring (%) sedan,</i>		
	2016 kv4	årstakt*	2008 kv1	2010 kv1	2015 kv4
<b>Total</b>	<b>128 000</b>	<b>100</b>	<b>1,0</b>	<b>6,4</b>	<b>0,1</b>
Jordbruk, skogsbruk & fiske	i.u.	i.u.	i.u.	i.u.	i.u.
Tillverkning & utvinning, energi och miljö	18 300	100	-24,4	-4,7	0,5
därav Tillverkning av verkstadsvaror	9 400	-1 800	-34,7	-6,0	-16,1
Byggverksamhet	8 500	-1 800	-11,5	-13,3	-17,5
Handel	14 600	1 300	0,0	4,3	9,8
Transport	5 300	-600	-28,4	-14,5	-10,2
Hotell och restaurang	5 000	5 000	85,2	16,3	i.u.
Information & kommunikation	i.u.	i.u.	i.u.	i.u.	i.u.
Personliga & kulturella tjänster	5 800	1 300	18,4	3,6	28,9
Finansiell verksamhet, företagstjänster	19 100	1 600	63,2	34,5	9,1
Offentlig förvaltning	10 500	1 800	41,9	72,1	20,7
Utbildning	15 900	-400	8,2	0,6	-2,5
Vård och omsorg	21 500	-3 600	-5,7	11,4	-14,3
Uppgift saknas	i.u.	i.u.	i.u.	i.u.	i.u.
Sysselsatta i Sverige	128 000	300	1,3	7,1	0,2
Sysselsatta utomlands	i.u.	i.u.	i.u.	i.u.	i.u.

\*De fyra senaste kvartalen



# Nyanmälda platser på arbetsförmedlingen

Index 100 = 2005 kv1



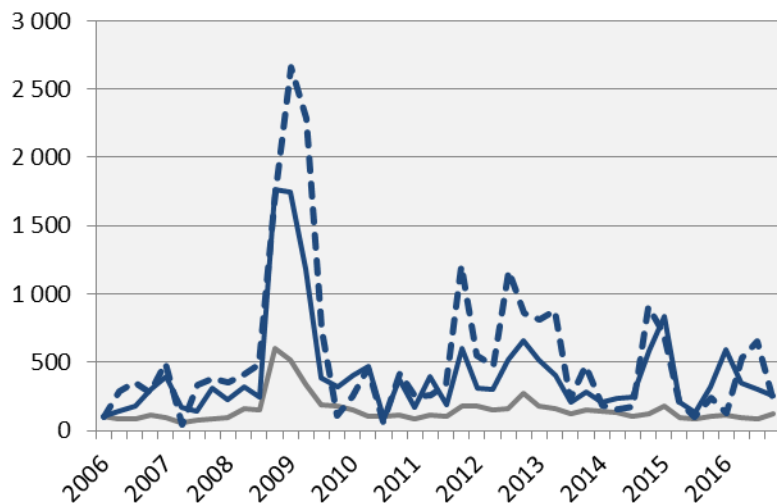
	2016 kv4		Årstakt*	
	Antal	Utv., %	Antal	Utv., %
Sverige	308 239	7,9	1 299 710	20,6
Stockholmsregionen	153 659	12,4	636 583	21,3
<b>Södermanlands län</b>	<b>8 235</b>	<b>12,3</b>	<b>35 035</b>	<b>28,3</b>
<b>Eskilstuna kommun</b>	<b>3 960</b>	<b>22,4</b>	<b>18 511</b>	<b>55,2</b>

\*De fyra senaste kvartalen

— Sverige  
— Södermanlands län  
- - - Eskilstuna kommun

# Varslade personer

Index 100 = 2006 kv1



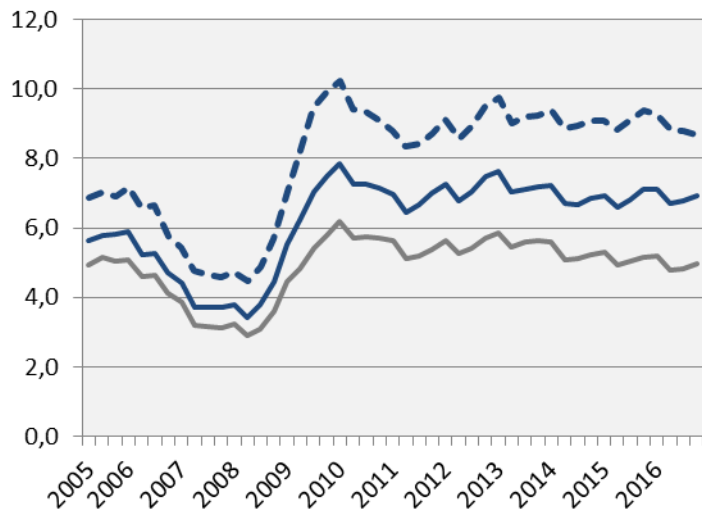
Källa: Arbetsförmedlingen

	2016 kv4		Årstakt*	
	Antal	Utv., %	Antal	Utv., %
Sverige	11 454	18,2	38 587	-10,6
Stockholmsregionen	5 961	18,4	18 796	-13,2
<b>Södermanlands län</b>	<b>244</b>	<b>-22,3</b>	<b>1 448</b>	<b>-0,6</b>
<b>Eskilstuna kommun</b>	<b>66</b>	<b>0,0</b>	<b>419</b>	<b>23,6</b>

\*De fyra senaste kvartalen

— Sverige  
— Södermanlands län  
- - - Eskilstuna kommun

## Arbetslöshet i förh. till befolkningen (%), 15-74 år



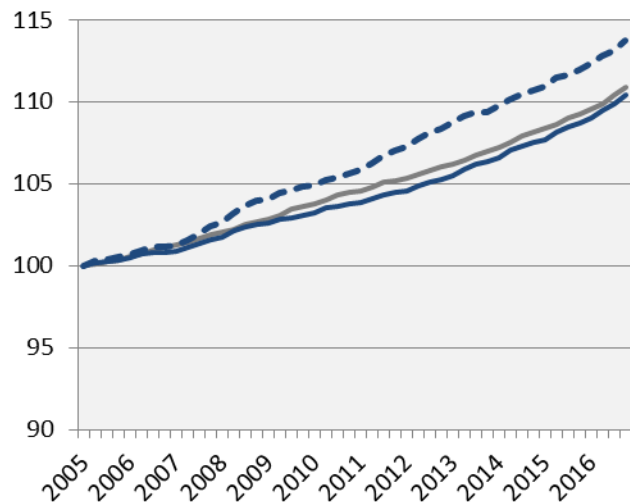
	Antal	Förändring årstakt*	Arbetslösa i förh. till befolkningen, 15-74 år		
			2010 kv1	2015 kv4	2016 kv4
Sverige	366 390	-9 662	6,2	5,2	5,0
Stockholmsregionen	160 099	-3 557	5,7	5,0	4,8
<b>Södermanlands län</b>	<b>14 506</b>	<b>-165</b>	<b>7,8</b>	<b>7,1</b>	<b>6,9</b>
<b>Eskilstuna kommun</b>	<b>6 582</b>	<b>-456</b>	<b>10,2</b>	<b>9,4</b>	<b>8,7</b>

\*De fyra senaste kvartalen

— Sverige  
— Södermanlands län  
- - - Eskilstuna kommun

# Befolkning

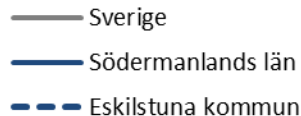
Index 100 = 2005 kv1



Källa: Statistiska centralbyrån

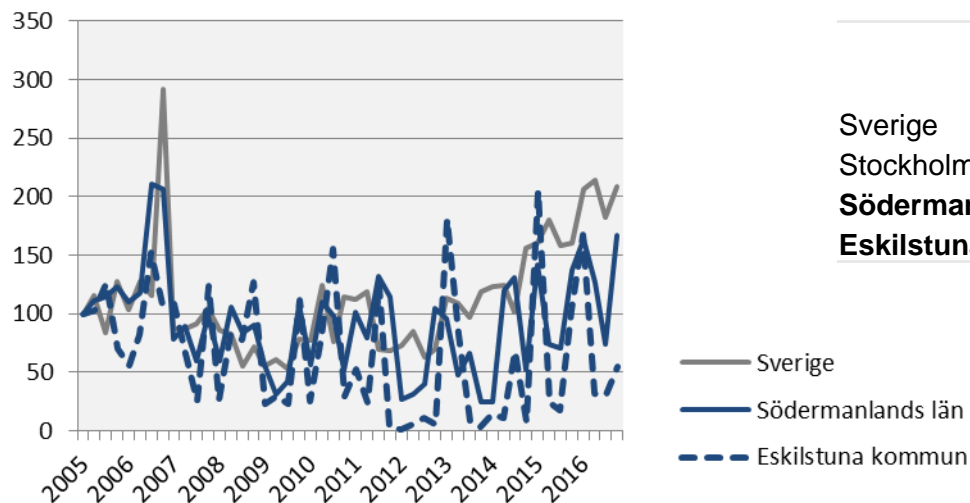
	2016 kv4 (i tusental)	Årstakt*	Förändring (%) sedan,		
			2005 kv1	2010 kv1	2015 kv4
Sverige	9 995,2	144,1	10,9	6,8	1,5
Stockholmsregionen	4 502,3	69,2	14,2	8,8	1,6
<b>Södermanlands län</b>	<b>288,1</b>	<b>4,4</b>	<b>10,4</b>	<b>7,0</b>	<b>1,5</b>
<b>Eskilstuna kommun</b>	<b>103,7</b>	<b>1,6</b>	<b>13,7</b>	<b>8,4</b>	<b>1,6</b>

\*Utveckling de fyra senaste kvartalen



# Påbörjade lägenheter

Index 100 = 2005 kv1

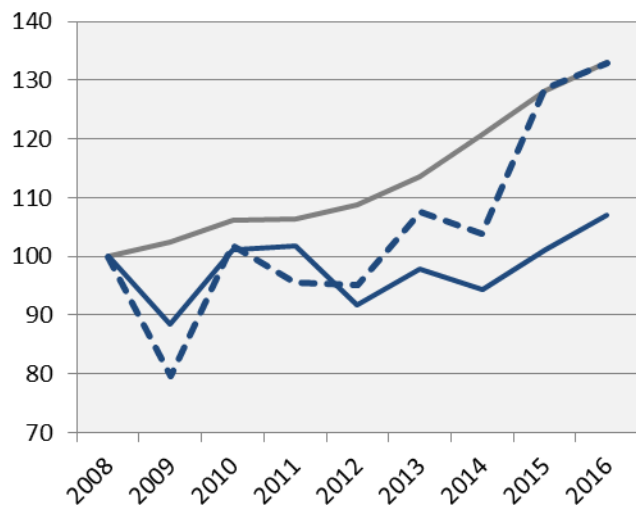


	2016 kv4		Årstakt*	
	Antal	Utv., %	Antal	Utv., %
Sverige	19 153	29,7	74 490	23,0
Stockholmsregionen	7 724	25,0	31 872	21,4
<b>Södermanlands län</b>	<b>329</b>	<b>21,0</b>	<b>1 048</b>	<b>25,2</b>
<b>Eskilstuna kommun</b>	<b>43</b>	<b>-46,3</b>	<b>223</b>	<b>-18,3</b>

\*De fyra senaste kvartalen

# Kommersiella övernattningar

Index 100 = 2008 kv4 (kv4, 2008 - 2016)



	2016 kv4 (i tusental)	Årstakt*	Förändring (%) sedan,		
			2008 kv4	2010 kv4	2015 kv4
Sverige	10 124	61 862	33,0	25,2	3,7
Stockholmsregionen	4 898	25 630	30,4	23,7	3,4
<b>Södermanlands län</b>	<b>176</b>	<b>1 119</b>	<b>6,9</b>	<b>5,8</b>	<b>5,8</b>
<b>Eskilstuna kommun</b>	<b>49</b>	<b>212</b>	<b>33,1</b>	<b>30,5</b>	<b>3,6</b>

\*Utveckling de fyra senaste kvartalen

OBS: Kommunsiffran är exklusive camping

— Sverige  
— Södermanlands län  
- - - Eskilstuna kommun

# Stockholm Business Alliance, SBA

Inom ramen för partnerskapet Stockholm Business Alliance – 55 kommuner i Stockholmsregionen – tas det fram kvartalsvisa konjunkturrapporter för länen; Stockholms län, Uppsala län, Södermanlands län, Östergötlands län, Örebro län, Västmanlands län, Dalarnas län och Gävleborgs län.

Samtliga rapporter finns tillgängliga på [www.stockholmbusinessalliance.se](http://www.stockholmbusinessalliance.se).

Frågor kan ställas till Stefan Frid på Invest Stockholm.

Ansvarig utgivare: Olle Zetterberg, VD Stockholm Business Region.

## Stockholm Business Region

P.O. Box 16282

SE-103 25 Stockholm, Sweden

Phone + 46 8 508 280 00

[www.visitstockholm.com](http://www.visitstockholm.com)

[www.investstockholm.com](http://www.investstockholm.com)

[www.stockholmbusinessregion.se](http://www.stockholmbusinessregion.se)