

Konjunkturen i Uppsala län

kv4 2016

Mars 2017



Konjunkturläget 2016 kv4

Om rapporten

Rapporten är utgiven av Stockholm Business Region och publiceras fyra gånger per år. Rapporten omfattar Uppsala län och Uppsala kommun.

Statistiken bygger på uppgifter från Statistiska centralbyrån, Arbetsförmedlingen och Bolagsverket.

Inom ramen för partnerskapet Stockholm Business Alliance – 55 kommuner i Stockholmsregionen – görs motsvarande rapport för regionens åtta län samt en gemensam för länen tillsammans.

Stockholmsregionen omfattar Stockholms län, Uppsala län, Södermanlands län, Östergötlands län, Örebro län, Västmanlands län, Gävleborgs län och Dalarnas län.

Den här och övriga länsrapporter finns tillgängliga på <http://www.stockholmbusinessalliance.se/konjunkturrapporter/>

Frågor kan ställas till Stefan Frid på Invest Stockholm.
Ansvarig utgivare: Olle Zetterberg.

Uppsala län

Under fjärde kvartalet 2016 fortsatte lönesumman visa en god tillväxt i länet jämfört med motsvarande kvartal 2015.

Det startade totalt 604 företag i länet, varav 394 i kommunen under perioden. För länet är det en ökning med 5,0 procent och för kommunen en ökning med 4,2 procent jämfört med motsvarande kvartal 2015.

På arbetsmarknaden utvecklades sysselsättningen positivt. Antalet lediga jobb minskade dock både i länet och kommunen. Antalet varsel minskade i länet men ökade i kommunen. Arbetslösheten ökade något både i länet och i kommunen jämfört med fjärde kvartalet 2015.

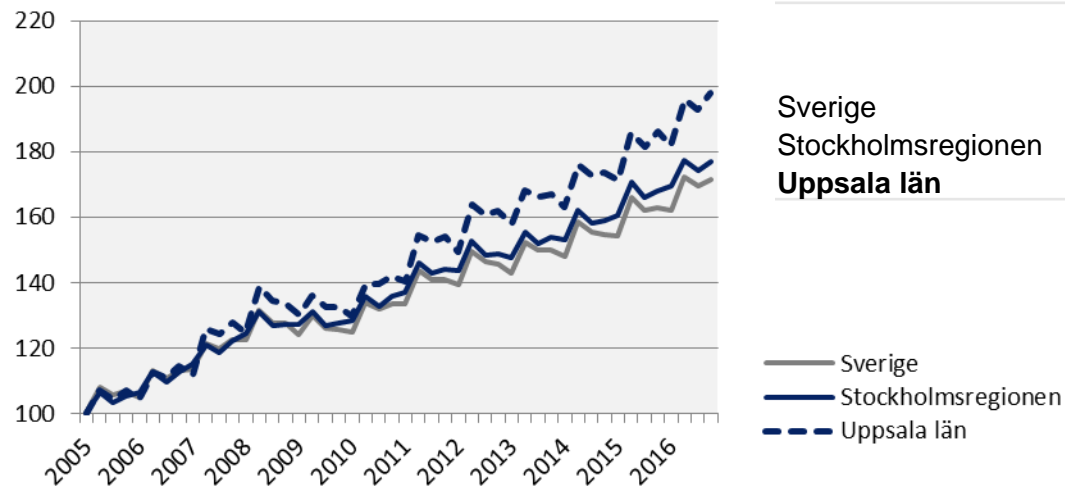
Under de senaste fyra kvartalen har länet fått 7 200 fler invånare, varav 4 400 i kommunen motsvarande befolkningsökningar på 2,0 procent i länet och 2,1 procent i kommunen.

Bostadsbyggandet ökade i länet men minskade i kommunen jämfört med samma kvartal 2015. Totalt har 4 311 lägenheter påbörjats i länet under de senaste fyra kvartalen, varav 3 268 i kommunen.

Olle Zetterberg
VD Stockholm Business Region

Lönesumma i privat sektor

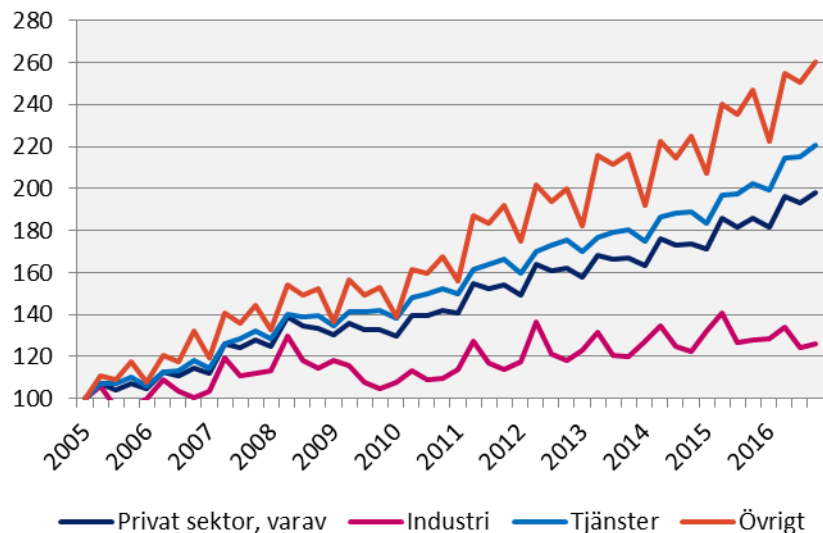
Index 100 = 2005 kv1



	2016 kv4	Förändring (%) sedan,		
	Mdkr	2005 kv1	2010 kv1	2015 kv4
Sverige	304,9	71,4	37,4	5,2
Stockholmsregionen	156,3	77,1	37,9	5,5
Uppsala län	8,1	97,9	52,7	6,3

Lönesumma, Uppsala län

Index 100 = 2005 kv1



Källa: Statistiska centralbyrån

	2016 kv4	Förändring (%) sedan,		
	mdkr	2005 kv1	2010 kv1	2015 kv4

Sverige

Privat sektor	304,9	71,4	37,4	5,2
<i>Industri</i>	63,1	18,5	14,3	2,8
<i>Tjänster</i>	208,0	88,3	42,3	5,8
<i>Övrigt*</i>	33,8	137,7	64,5	6,5
Offentlig sektor	116,2	58,2	32,7	7,0
Totalt	421,1	67,5	36,1	5,7

Stockholmsregionen

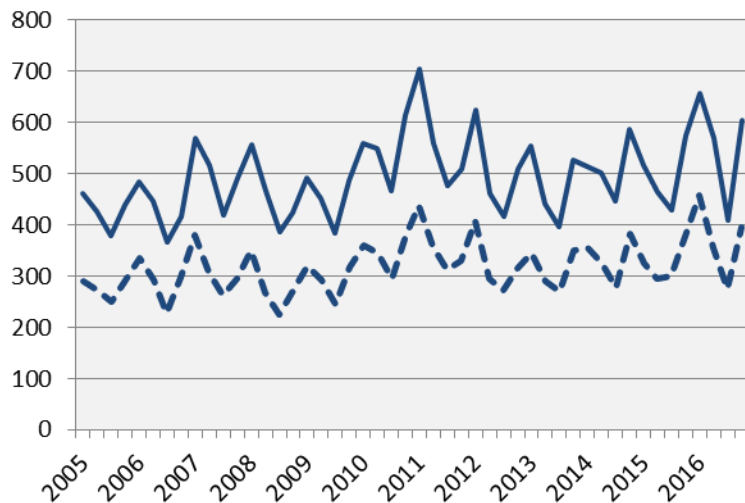
Privat sektor	156,3	77,1	37,9	5,5
<i>Industri</i>	25,4	19,1	13,4	2,9
<i>Tjänster</i>	115,4	90,9	41,4	6,0
<i>Övrigt*</i>	15,5	140,3	66,9	6,2
Offentlig sektor	49,5	55,6	32,5	6,5
Totalt	205,8	71,4	36,6	5,7

Uppsala län

Privat sektor	8,1	97,9	52,7	6,3
<i>Industri</i>	1,5	25,9	16,7	-1,5
<i>Tjänster</i>	5,4	120,5	59,6	8,9
<i>Övrigt*</i>	1,2	160,2	87,7	5,5
Offentlig sektor	5,0	65,1	33,9	5,0
Totalt	13,1	84,0	45,0	5,8

*I övrigt ingår jordbruk, skogsbruk och fiske, byggverksamhet samt okänd näringsgren

Nyregistrerade företag



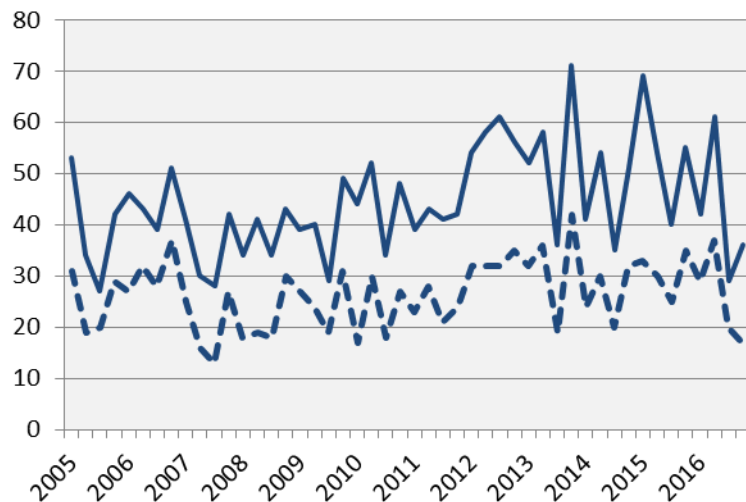
Källa: Bolagsverket

	2016 kv4		Årstakt*	
	Antal	Utv., %	Antal	Utv., %
Sverige	18 691	2,2	68 793	6,4
Stockholmsregionen	9 816	1,2	36 411	6,2
Uppsala län	604	5,0	2 238	12,8
Uppsala kommun	394	4,2	1 482	14,3

*De fyra senaste kvartalen

— Uppsala län
- - - Uppsala kommun

Företagskonkurser



Källa: Statistiska centralbyrån

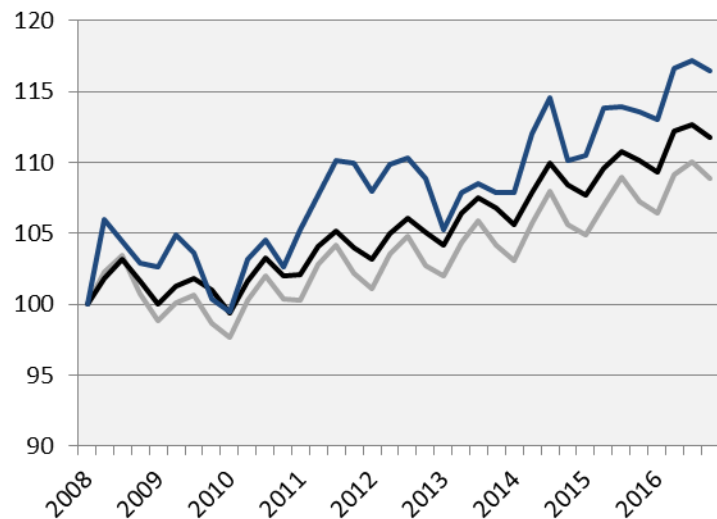
	2016 kv4		Årstakt*	
	Antal	Utv., %	Antal	Utv., %
Sverige	1 596	-4,8	6 019	-6,3
Stockholmsregionen	844	3,9	3 090	-2,4
Uppsala län	36	-34,5	168	-22,9
Uppsala kommun	17	-51,4	103	-16,3

*De fyra senaste kvartalen

— Uppsala län
- - - Uppsala kommun

Sysselsättning




Index 100 = 2008 kv1



Källa: Statistiska centralbyrån

	<i>Antal</i>	<i>Förändring</i>	<i>Förändring (%) sedan,</i>		
	2016 kv4	årstakt*	2008 kv1	2010 kv1	2015 kv4
Sverige	4 920 900	73 600	8,9	11,5	1,5
Stockholmsregionen	2 253 700	33 500	11,8	12,5	1,5
Uppsala län	185 100	4 700	16,5	17,2	2,6

*De fyra senaste kvartalen

-  Sverige
-  Stockholmsregionen
-  Uppsala län

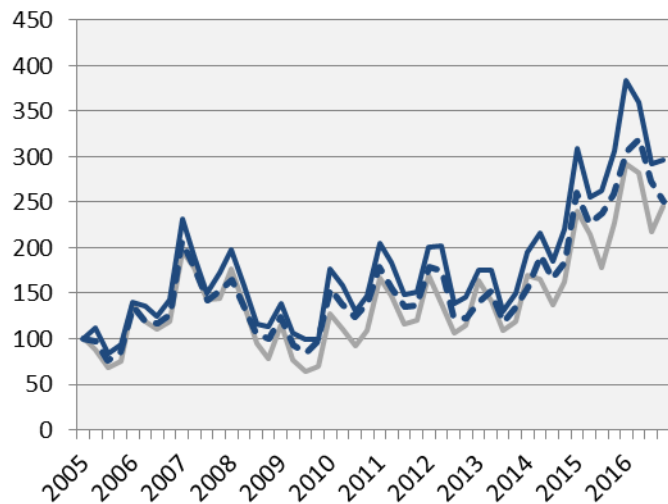
Sysselsättning i Uppsala län

	<i>Antal</i>	<i>Förändring</i>	<i>Förändring (%) sedan,</i>		
	2016 kv4	årstakt*	2008 kv1	2010 kv1	2015 kv4
Total	185 100	4 700	16,5	17,2	2,6
Jordbruk, skogsbruk & fiske	4 400	-500	29,4	33,3	-10,2
Tillverkning & utvinning, energi och miljö	15 600	-400	5,4	-6,0	-2,5
därav Tillverkning av verkstadsvaror	6 100	500	10,9	1,7	8,9
Byggverksamhet	14 500	900	21,8	15,1	6,6
Handel	18 600	600	0,0	6,3	3,3
Transport	8 500	1 300	-6,6	-6,6	18,1
Hotell och restaurang	5 100	400	0,0	-20,3	8,5
Information & kommunikation	6 500	100	22,6	4,8	1,6
Personliga & kulturella tjänster	9 800	1 000	66,1	55,6	11,4
Finansiell verksamhet, företagstjänster	32 400	-600	19,6	10,2	-1,8
Offentlig förvaltning	13 600	2 200	38,8	43,2	19,3
Utbildning	25 400	-1 100	53,0	61,8	-4,2
Vård och omsorg	29 800	1 300	-0,7	21,6	4,6
Uppgift saknas	i.u.	i.u.	i.u.	i.u.	i.u.
Sysselsatta i Sverige	184 700	5 600	17,0	17,5	3,1
Sysselsatta utomlands	i.u.	i.u.	i.u.	i.u.	i.u.

*De fyra senaste kvartalen

Nyanmälda platser på arbetsförmedlingen

Index 100 = 2005 kv1



Källa: Arbetsförmedlingen

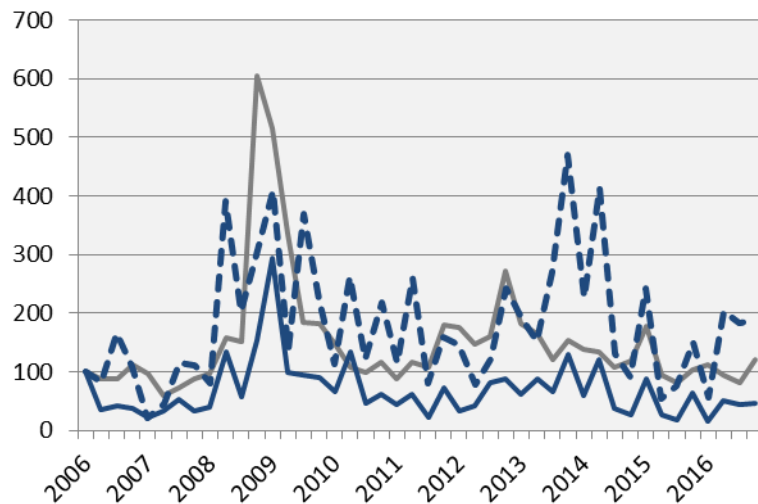
	2016 kv4		Årstakt*	
	Antal	Utv., %	Antal	Utv., %
Sverige	308 239	7,9	1 299 710	20,6
Stockholmsregionen	153 659	12,4	636 583	21,3
Uppsala län	8 359	-3,1	37 515	17,5
Uppsala kommun	5 573	-2,9	25 511	17,0

*De fyra senaste kvartalen

— Sverige
— Uppsala län
- - - Uppsala kommun

Varslade personer

Index 100 = 2006 kv1



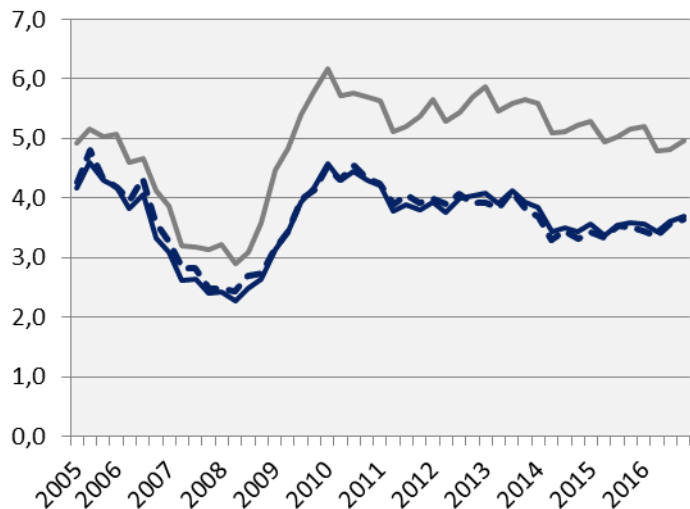
Källa: Arbetsförmedlingen

	2016 kv4		Årstakt*	
	Antal	Utv., %	Antal	Utv., %
Sverige	11 454	18,2	38 587	-10,6
Stockholmsregionen	5 961	18,4	18 796	-13,2
Uppsala län	220	-28,3	739	-21,0
Uppsala kommun	174	25,2	585	20,1

*De fyra senaste kvartalen

— Sverige
— Uppsala län
- - - Uppsala kommun

Arbetslöshet i förh. till befolkningen (%), 15-74 år



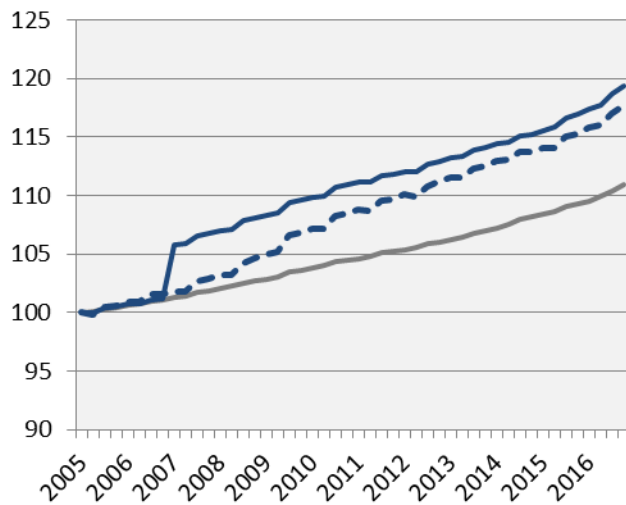
	Antal	Förändring årstakt*	Arbetslösa i förh. till befolkningen, 15-74 år		
			2010 kv1	2015 kv4	2016 kv4
Sverige	366 390	-9 662	6,2	5,2	5,0
Stockholmsregionen	160 099	-3 557	5,7	5,0	4,8
Uppsala län	9 974	467	4,6	3,6	3,7
Uppsala kommun	5 925	303	4,5	3,5	3,6

*De fyra senaste kvartalen

— Sverige
— Uppsala län
- - Uppsala kommun

Befolkning

Index 100 = 2005 kv1



OBS: Den 1 januari 2007 tillkom Heby kommun från Västmanlands län.

Källa: Statistiska centralbyrån

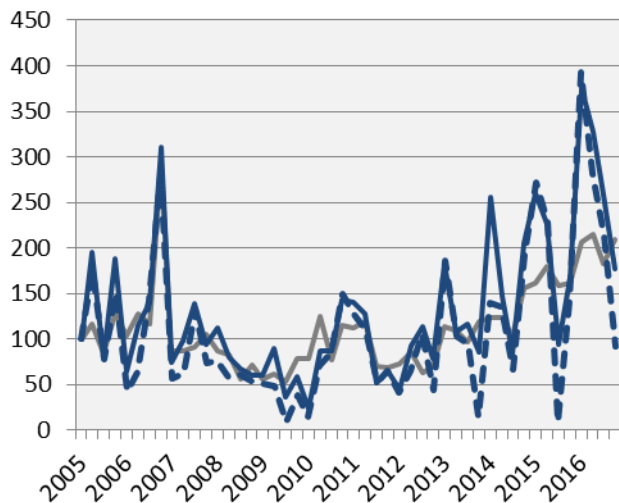
	2016 kv4 (i tusental)	Årstakt*	Förändring (%) sedan,		
			2005 kv1	2010 kv1	2015 kv4
Sverige	9 995,2	144,1	10,9	6,8	1,5
Stockholmsregionen	4 502,3	69,2	14,2	8,8	1,6
Uppsala län	361,4	7,2	19,3	8,6	2,0
Uppsala kommun	214,6	4,4	17,7	9,8	2,1

*Utveckling de fyra senaste kvartalen

— Sverige
— Uppsala län
- - - Uppsala kommun

Påbörjade lägenheter

Index 100 = 2005 kv1



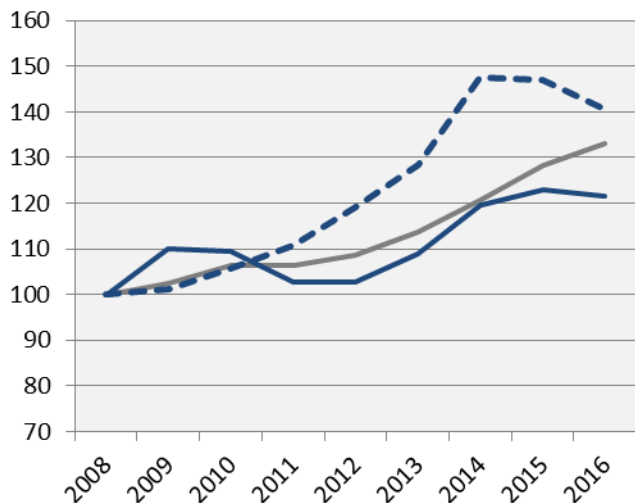
	2016 kv4		Årstakt*	
	Antal	Utv., %	Antal	Utv., %
Sverige	19 153	29,7	74 490	23,0
Stockholmsregionen	7 724	25,0	31 872	21,4
Uppsala län	670	6,2	4 311	52,3
Uppsala kommun	307	-35,0	3 268	50,9

*De fyra senaste kvartalen

— Sverige
— Uppsala län
- - - Uppsala kommun

Kommersiella övernattningar

Index 100 = 2008 kv4 (kv4, 2008 - 2016)



	2016 kv4 (i tusental)	Årstakt*	Förändring (%) sedan,		
			2008 kv4	2010 kv4	2015 kv4
Sverige	10 124	61 862	33,0	25,2	3,7
Stockholmsregionen	4 898	25 630	30,4	23,7	3,4
Uppsala län	214	1 137	21,4	10,8	-1,1
Uppsala kommun	132	550	40,6	33,1	-4,4

*Utveckling de fyra senaste kvartalen

OBS: Kommunsiffran är exklusive camping

— Sverige
— Uppsala län
- - - Uppsala kommun

Stockholm Business Alliance, SBA

Inom ramen för partnerskapet Stockholm Business Alliance – 55 kommuner i Stockholmsregionen – tas det fram kvartalsvisa konjunkturrapporter för länen; Stockholms län, Uppsala län, Södermanlands län, Östergötlands län, Örebro län, Västmanlands län, Dalarnas län och Gävleborgs län.

Samtliga rapporter finns tillgängliga på www.stockholmbusinessalliance.se.

Frågor kan ställas till Stefan Frid på Invest Stockholm.

Ansvarig utgivare: Olle Zetterberg, VD Stockholm Business Region.

Stockholm Business Region

P.O. Box 16282

SE-103 25 Stockholm, Sweden

Phone + 46 8 508 280 00

www.visitstockholm.com

www.investstockholm.com

www.stockholmbusinessregion.se