

# Konjunkturen i Västmanlands län

kv4 2016

Mars 2017



# Konjunkturläget 2016 kv4

## Om rapporten

Rapporten är utgiven av Stockholm Business Region och publiceras fyra gånger per år. Rapporten omfattar Västmanlands län och Västerås kommun.

Statistiken bygger på uppgifter från Statistiska centralbyrån, Arbetsförmedlingen och Bolagsverket.

Inom ramen för partnerskapet Stockholm Business Alliance – 55 kommuner i Stockholmsregionen – görs motsvarande rapport för regionens åtta län samt en gemensam för länen tillsammans.

Stockholmsregionen omfattar Stockholms län, Uppsala län, Södermanlands län, Östergötlands län, Örebro län, Västmanlands län, Gävleborgs län och Dalarnas län.

Den här och övriga länsrapporter finns tillgängliga på <http://www.stockholmbusinessalliance.se/konjunkturrapporter/>

Frågor kan ställas till Stefan Frid på Invest Stockholm.  
Ansvarig utgivare: Olle Zetterberg.

## Västmanlands län

Under fjärde kvartalet 2016 ökade lönesumman med 3,1 procent i länet jämfört med motsvarande kvartal 2015.

Det startades totalt 348 företag i länet, varav 244 i kommunen under perioden. För länet är det en minskning med 6,2 procentoch för kommunen en minskning med 1,6 procent jämfört med motsvarande kvartal 2015.

På arbetsmarknaden har sysselsättningen minskat något från fjärde kvartalet år 2015. Antalet lediga jobb minskade i både länet och kommunen. Antalet varsel ökade i både länet och kommunen från fjärde kvartalet år 2015. Arbetslösheten minskade något både i länet och kommunen jämfört med fjärde kvartalet 2015.

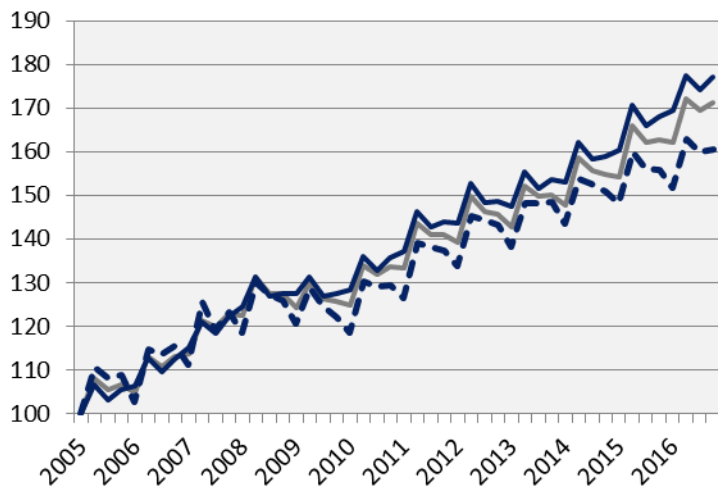
Under de senaste fyra kvartalen har länet fått 3 400 fler invånare, varav 2 200 i kommunen motsvarande befolkningsökningar för både länet och kommunen på 1,3 respektive 1,5 procent.

Bostadsbyggandet ökade i både länet och kommunen jämfört med samma kvartal 2015. Totalt har 1 165 lägenheter påbörjats i länet under de senaste fyra kvartalen, varav 1 026 i kommunen.

Olle Zetterberg  
VD Stockholm Business Region

# Lönesumma i privat sektor

Index 100 = 2005 kv1

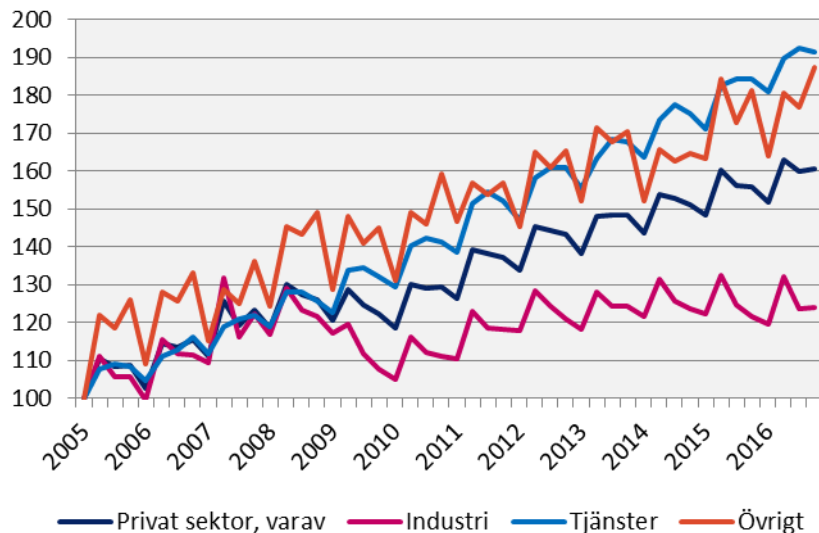


	2016 kv4	Förändring (%) sedan,		
	Mdkr	2005 kv1	2010 kv1	2015 kv4
Sverige	304,9	71,4	37,4	5,2
Stockholmsregionen	156,3	77,1	37,9	5,5
<b>Västmanlands län</b>	<b>7,3</b>	<b>60,5</b>	<b>35,4</b>	<b>3,1</b>

— Sverige  
— Stockholmregionen  
- - - Västmanlands län

# Lönesumma, Västmanlands län

Index 100 = 2005 kv1

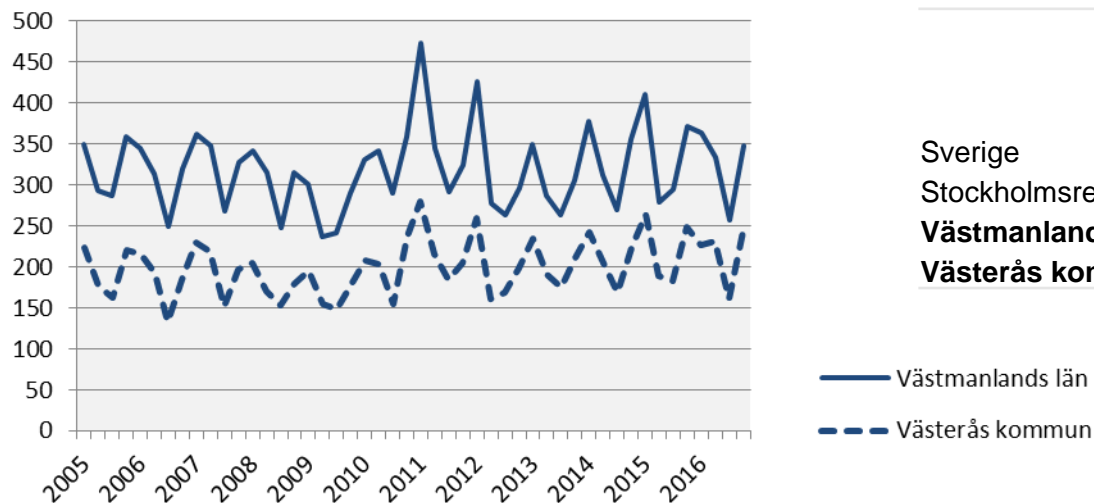


Källa: Statistiska centralbyrån

	2016 kv4	Förändring (%) sedan,		
	mdkr	2005 kv1	2010 kv1	2015 kv4
<b>Sverige</b>				
Privat sektor	304,9	71,4	37,4	5,2
<i>Industri</i>	63,1	18,5	14,3	2,8
<i>Tjänster</i>	208,0	88,3	42,3	5,8
<i>Övrigt*</i>	33,8	137,7	64,5	6,5
Offentlig sektor	116,2	58,2	32,7	7,0
Totalt	421,1	67,5	36,1	5,7
<b>Stockholmsregionen</b>				
Privat sektor	156,3	77,1	37,9	5,5
<i>Industri</i>	25,4	19,1	13,4	2,9
<i>Tjänster</i>	115,4	90,9	41,4	6,0
<i>Övrigt*</i>	15,5	140,3	66,9	6,2
Offentlig sektor	49,5	55,6	32,5	6,5
Totalt	205,8	71,4	36,6	5,7
<b>Västmanlands län</b>				
Privat sektor	7,3	60,5	35,4	3,1
<i>Industri</i>	2,6	23,9	18,0	1,9
<i>Tjänster</i>	4,0	91,5	48,0	3,9
<i>Övrigt*</i>	0,8	87,2	42,7	3,4
Offentlig sektor	2,8	49,3	34,8	7,8
Totalt	10,2	57,3	35,2	4,4

\*I övrigt ingår jordbruk, skogsbruk och fiske, byggverksamhet samt okänd näringsgren

# Nyregistrerade företag



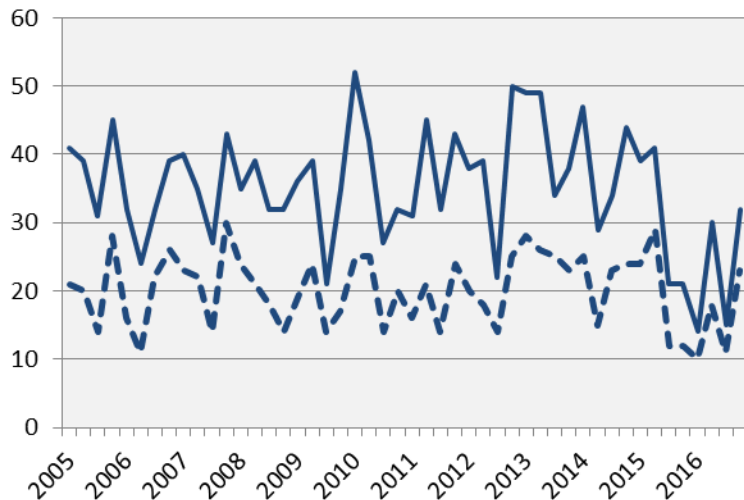
Källa: Bolagsverket

	2016 kv4		Årstakt*	
	Antal	Utv., %	Antal	Utv., %
Sverige	18 691	2,2	68 793	6,4
Stockholmsregionen	9 816	1,2	36 411	6,2
<b>Västmanlands län</b>	<b>348</b>	<b>-6,2</b>	<b>1 302</b>	<b>-3,8</b>
<b>Västerås kommun</b>	<b>244</b>	<b>-1,6</b>	<b>862</b>	<b>-2,5</b>

\*De fyra senaste kvartalen

— Västmanlands län  
- - - Västerås kommun

# Företagskonkurser



Källa: Statistiska centralbyrån

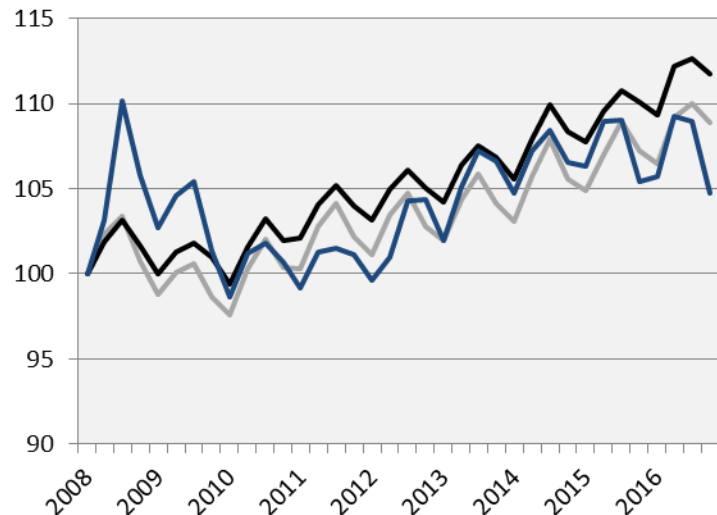
	2016 kv4		Årstakt*	
	Antal	Utv., %	Antal	Utv., %
Sverige	1 596	-4,8	6 019	-6,3
Stockholmsregionen	844	3,9	3 090	-2,4
<b>Västmanlands län</b>	<b>32</b>	<b>52,4</b>	<b>91</b>	<b>-25,4</b>
<b>Västerås kommun</b>	<b>23</b>	<b>91,7</b>	<b>62</b>	<b>-19,5</b>

\*De fyra senaste kvartalen

— Västmanlands län  
- - - Västerås kommun

# Sysselsättning




Index 100 = 2008 kv1



Källa: Statistiska centralbyrån

	<i>Antal</i>	<i>Förändring</i>	<i>Förändring (%) sedan,</i>		
	2016 kv4	årstakt*	2008 kv1	2010 kv1	2015 kv4
Sverige	4 920 900	73 600	8,9	11,5	1,5
Stockholmsregionen	2 253 700	33 500	11,8	12,5	1,5
<b>Västmanlands län</b>	<b>121 300</b>	<b>-800</b>	<b>4,7</b>	<b>6,2</b>	<b>-0,7</b>

\*De fyra senaste kvartalen

-  Sverige
-  Stockholmsregionen
-  Västmanlands län

# Sysselsättning i Västmanlands län

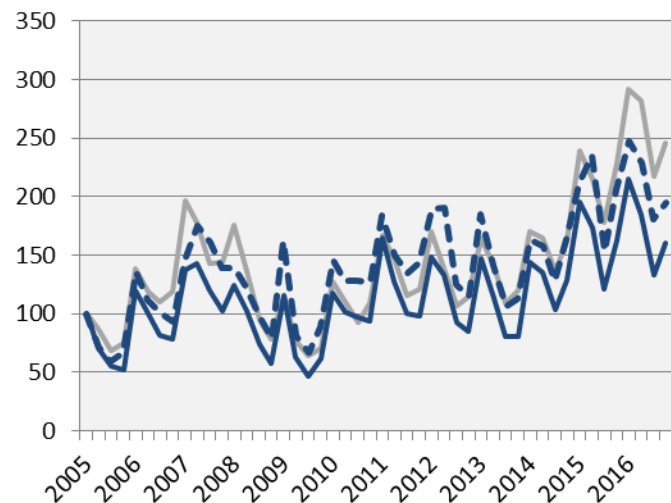
	<i>Antal</i>	<i>Förändring</i>	<i>Förändring (%) sedan,</i>		
	2016 kv4	årstakt*	2008 kv1	2010 kv1	2015 kv4
<b>Total</b>	<b>121 300</b>	<b>-800</b>	<b>4,7</b>	<b>6,2</b>	<b>-0,7</b>
Jordbruk, skogsbruk & fiske	3 100	3 100	i.u.	i.u.	i.u.
Tillverkning & utvinning, energi och miljö	18 300	-1 800	-22,1	-11,2	-9,0
därav Tillverkning av verkstadsvaror	12 600	-800	-15,4	7,7	-6,0
Byggverksamhet	7 800	500	13,0	-22,0	6,8
Handel	12 800	400	17,4	-23,8	3,2
Transport	5 500	-800	41,0	22,2	-12,7
Hotell och restaurang	3 100	100	-27,9	-27,9	3,3
Information & kommunikation	3 200	0	23,1	10,3	0,0
Personliga & kulturella tjänster	5 300	600	6,0	32,5	12,8
Finansiell verksamhet, företagstjänster	19 600	1 900	10,7	31,5	10,7
Offentlig förvaltning	8 600	400	7,5	41,0	4,9
Utbildning	11 500	200	-14,8	8,5	1,8
Vård och omsorg	21 800	-2 900	32,1	26,7	-11,7
Uppgift saknas	i.u.	i.u.	i.u.	i.u.	i.u.
Sysselsatta i Sverige	121 100	-800	5,3	6,1	-0,7
Sysselsatta utomlands	i.u.	i.u.	i.u.	i.u.	i.u.

\*De fyra senaste kvartalen



# Nyanmälda platser på arbetsförmedlingen

Index 100 = 2005 kv1



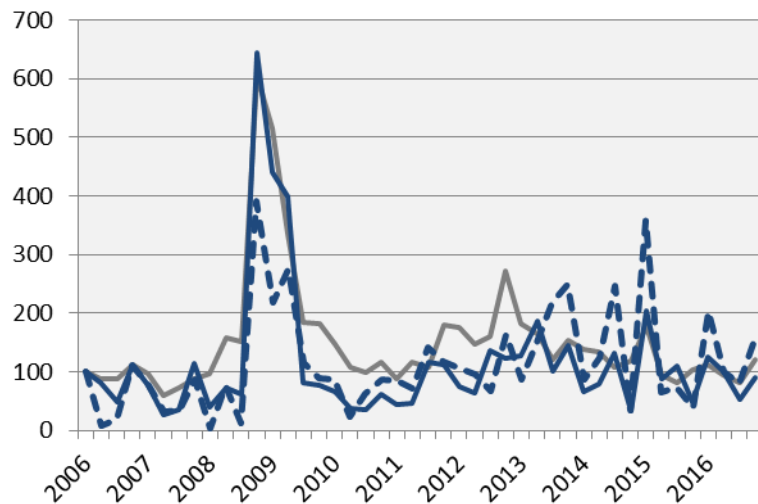
	2016 kv4		Årstakt*	
	Antal	Utv., %	Antal	Utv., %
Sverige	308 239	7,9	1 299 710	20,6
Stockholmsregionen	153 659	12,4	636 583	21,3
<b>Västmanlands län</b>	<b>6 043</b>	<b>-1,7</b>	<b>26 127</b>	<b>6,1</b>
<b>Västerås kommun</b>	<b>3 765</b>	<b>-5,3</b>	<b>16 430</b>	<b>5,6</b>

\*De fyra senaste kvartalen

— Sverige  
— Västmanlands län  
- - - Västerås kommun

# Varslade personer

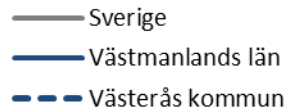
Index 100 = 2006 kv1



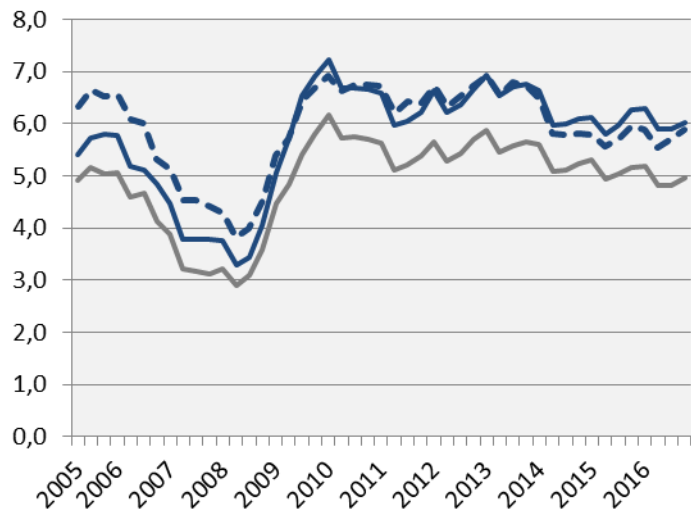
Källa: Arbetsförmedlingen

	2016 kv4		Årstakt*	
	Antal	Utv., %	Antal	Utv., %
Sverige	11 454	18,2	38 587	-10,6
Stockholmsregionen	5 961	18,4	18 796	-13,2
<b>Västmanlands län</b>	<b>300</b>	<b>87,5</b>	<b>1 230</b>	<b>-17,6</b>
<b>Västerås kommun</b>	<b>236</b>	<b>314,0</b>	<b>818</b>	<b>0,5</b>

\*De fyra senaste kvartalen



## Arbetslöshet i förh. till befolkningen (%), 15-74 år



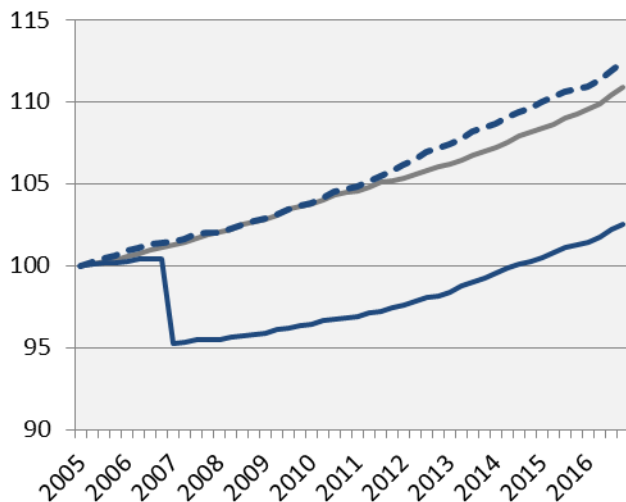
	Antal	Förändring årstakt*	Arbetslösa i förh. till befolkningen, 15-74 år		
			2010 kv1	2015 kv4	2016 kv4
Sverige	366 390	-9 662	6,2	5,2	5,0
Stockholmsregionen	160 099	-3 557	5,7	5,0	4,8
<b>Västmanlands län</b>	<b>11 786</b>	<b>-381</b>	<b>7,2</b>	<b>6,3</b>	<b>6,0</b>
<b>Västerås kommun</b>	<b>6 377</b>	<b>-8</b>	<b>6,9</b>	<b>6,0</b>	<b>5,9</b>

\*De fyra senaste kvartalen

— Sverige  
— Västmanlands län  
- - - Västerås kommun

# Befolkning

Index 100 = 2005 kv1



	2016 kv4 (i tusental)	Årstakt*	Förändring (%) sedan,		
			2005 kv1	2010 kv1	2015 kv4
Sverige	9 995,2	144,1	10,9	6,8	1,5
Stockholmsregionen	4 502,3	69,2	14,2	8,8	1,6
<b>Västmanlands län</b>	<b>267,6</b>	<b>3,4</b>	<b>2,5</b>	<b>6,4</b>	<b>1,3</b>
<b>Västerås kommun</b>	<b>147,4</b>	<b>2,2</b>	<b>12,4</b>	<b>8,3</b>	<b>1,5</b>

\*Utveckling de fyra senaste kvartalen

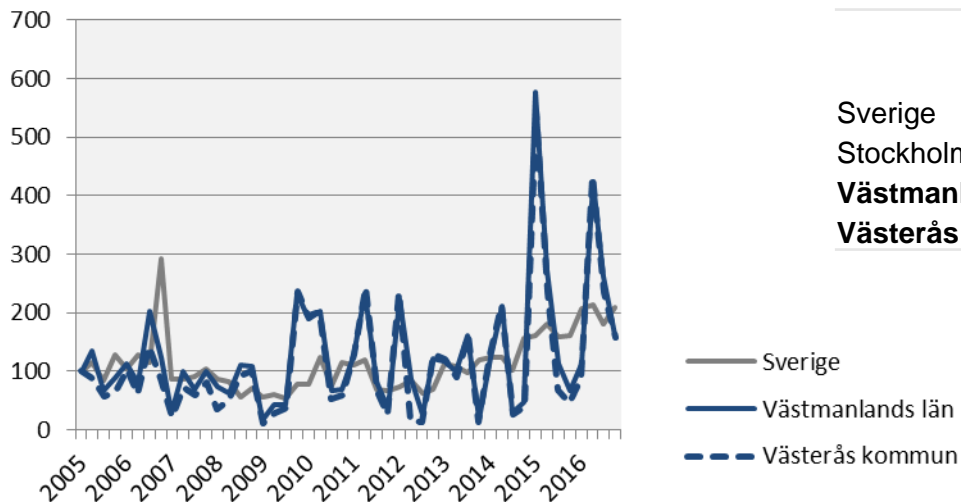
— Sverige  
— Västmanlands län  
- - - Västerås kommun

OBS: Den 1 januari 2007 flyttades Heby kommun till Uppsala län.

Källa: Statistiska centralbyrån

# Påbörjade lägenheter

Index 100 = 2005 kv1

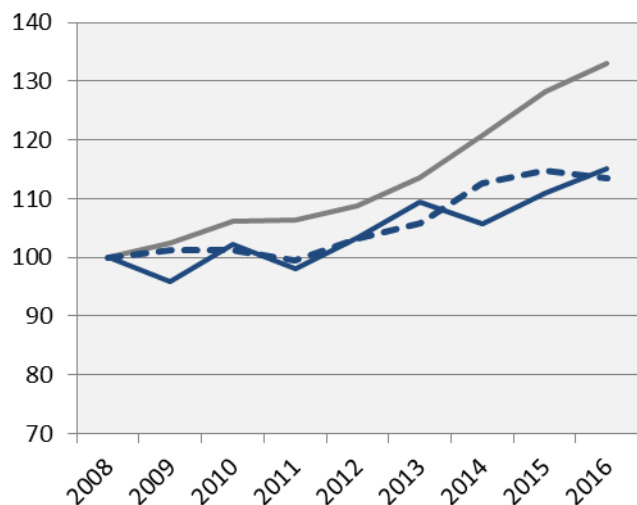


	2016 kv4		Årstakt*	
	Antal	Utv., %	Antal	Utv., %
Sverige	19 153	29,7	74 490	23,0
Stockholmsregionen	7 724	25,0	31 872	21,4
<b>Västmanlands län</b>	<b>196</b>	<b>142,0</b>	<b>1 165</b>	<b>-6,6</b>
<b>Västerås kommun</b>	<b>177</b>	<b>234,0</b>	<b>1 026</b>	<b>2,4</b>

\*De fyra senaste kvartalen

# Kommersiella övernattningar

Index 100 = 2008 kv4 (kv4, 2008 - 2016)



	2016 kv4 (i tusental)	Årstakt*	Förändring (%) sedan,		
			2008 kv4	2010 kv4	2015 kv4
Sverige	10 124	61 862	33,0	25,2	3,7
Stockholmsregionen	4 898	25 630	30,4	23,7	3,4
<b>Västmanlands län</b>	<b>134</b>	<b>716</b>	<b>15,2</b>	<b>12,8</b>	<b>3,9</b>
<b>Västerås kommun</b>	<b>76</b>	<b>308</b>	<b>13,6</b>	<b>12,2</b>	<b>-1,0</b>

\*Utveckling de fyra senaste kvartalen

OBS: Kommunsiffran är exklusive camping

— Sverige  
— Västmanlands län  
- - - Västerås kommun

# Stockholm Business Alliance, SBA

Inom ramen för partnerskapet Stockholm Business Alliance – 55 kommuner i Stockholmsregionen – tas det fram kvartalsvisa konjunkturrapporter för länen; Stockholms län, Uppsala län, Södermanlands län, Östergötlands län, Örebro län, Västmanlands län, Dalarnas län och Gävleborgs län.

Samtliga rapporter finns tillgängliga på [www.stockholmbusinessalliance.se](http://www.stockholmbusinessalliance.se).

Frågor kan ställas till Stefan Frid på Invest Stockholm.

Ansvarig utgivare: Olle Zetterberg, VD Stockholm Business Region.

## Stockholm Business Region

P.O. Box 16282

SE-103 25 Stockholm, Sweden

Phone + 46 8 508 280 00

[www.visitstockholm.com](http://www.visitstockholm.com)

[www.investstockholm.com](http://www.investstockholm.com)

[www.stockholmbusinessregion.se](http://www.stockholmbusinessregion.se)