

# Konjunkturen i Örebro län

kv4 2016

Mars 2017



# Konjunkturläget 2016 kv4

## Om rapporten

Rapporten är utgiven av Stockholm Business Region och publiceras fyra gånger per år. Rapporten omfattar Örebro län och kommun.

Statistiken bygger på uppgifter från Statistiska centralbyrån, Arbetsförmedlingen och Bolagsverket.

Inom ramen för partnerskapet Stockholm Business Alliance – 55 kommuner i Stockholmsregionen – görs motsvarande rapport för regionens åtta län samt en gemensam för länen tillsammans.

Stockholmsregionen omfattar Stockholms län, Uppsala län, Södermanlands län, Östergötlands län, Örebro län, Västmanlands län, Gävleborgs län och Dalarnas län.

Den här och övriga länsrapporter finns tillgängliga på <http://www.stockholmbusinessalliance.se/konjunkturrapporter/>

Frågor kan ställas till Stefan Frid på Invest Stockholm.  
Ansvarig utgivare: Olle Zetterberg.

## Örebro län

Under fjärde kvartalet 2016 ökade lönesumman med 5,1 procent i länet jämfört med motsvarande kvartal 2015.

Det startades samtidigt 441 företag i länet, varav 369 i kommunen. För länet är det en ökning med 10 procent och för kommunen en ökning med 47 procent jämfört med motsvarande kvartal 2015.

På arbetsmarknaden utvecklades sysselsättningen positivt, liksom antalet lediga jobb. Antalet varsel ökade i länet men minskade i kommunen. Arbetslösheten minskade i både länet och kommunen jämfört med fjärde kvartalet 2015.

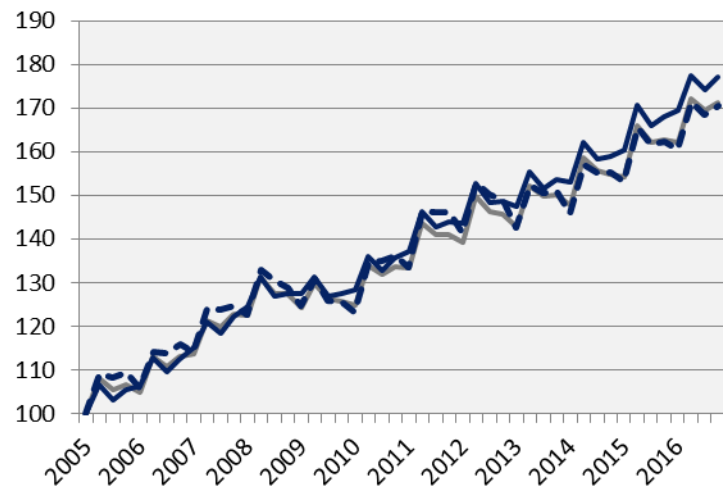
Under de senaste fyra kvartalen har länet fått 3 900 fler invånare, varav 2 400 i kommunen motsvarande befolkningsökningar för både länet och kommunen på 1,4 respektive 1,7 procent.

Bostadsbyggandet minskar i både länet och kommunen jämfört med samma kvartal 2015. Totalt har 1 745 lägenheter påbörjats i länet under de senaste fyra kvartalen, varav 1 406 i kommunen.

Olle Zetterberg  
VD Stockholm Business Region

# Lönesumma i privat sektor

Index 100 = 2005 kv1

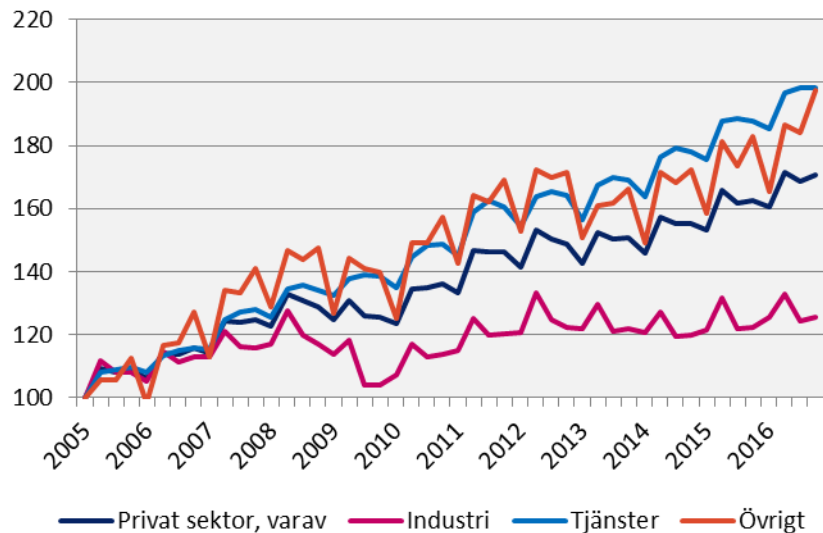


	2016 kv4	Förändring (%) sedan,		
	Mdkr	2005 kv1	2010 kv1	2015 kv4
Sverige	304,9	71,4	37,4	5,2
Stockholmsregionen	156,3	77,1	37,9	5,5
<b>Örebro län</b>	<b>7,7</b>	<b>70,6</b>	<b>38,4</b>	<b>5,1</b>

— Sverige  
— Stockholmsregionen  
- - Örebro län

# Lönesumma, Örebro län

Index 100 = 2005 kv1

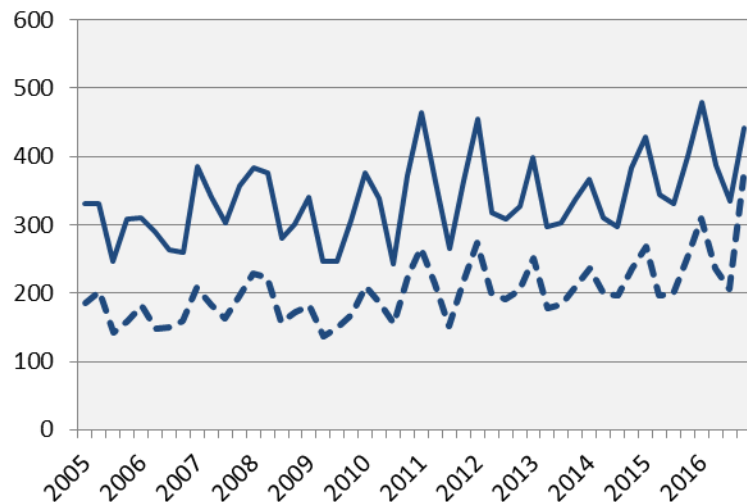


Källa: Statistiska centralbyrån

	2016 kv4	Förändring (%) sedan,		
	mdkr	2005 kv1	2010 kv1	2015 kv4
<b>Sverige</b>				
Privat sektor	304,9	71,4	37,4	5,2
<i>Industri</i>	63,1	18,5	14,3	2,8
<i>Tjänster</i>	208,0	88,3	42,3	5,8
<i>Övrigt*</i>	33,8	137,7	64,5	6,5
Offentlig sektor	116,2	58,2	32,7	7,0
Totalt	421,1	67,5	36,1	5,7
<b>Stockholmsregionen</b>				
Privat sektor	156,3	77,1	37,9	5,5
<i>Industri</i>	25,4	19,1	13,4	2,9
<i>Tjänster</i>	115,4	90,9	41,4	6,0
<i>Övrigt*</i>	15,5	140,3	66,9	6,2
Offentlig sektor	49,5	55,6	32,5	6,5
Totalt	205,8	71,4	36,6	5,7
<b>Örebro län</b>				
Privat sektor	7,7	70,6	38,4	5,1
<i>Industri</i>	2,2	25,6	17,2	2,7
<i>Tjänster</i>	4,6	98,3	47,1	5,6
<i>Övrigt*</i>	0,9	97,6	58,2	8,0
Offentlig sektor	3,8	60,5	31,0	6,8
Totalt	11,6	67,1	35,8	5,7

\*I övrigt ingår jordbruk, skogsbruk och fiske, byggverksamhet samt okänd näringsgren

# Nyregistrerade företag



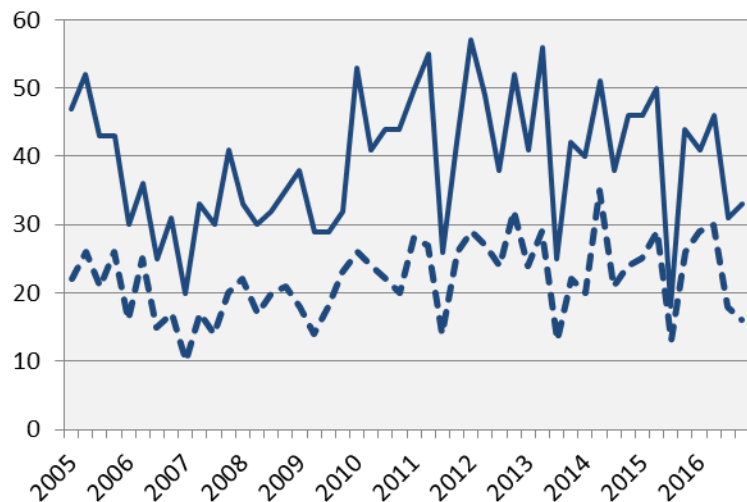
Källa: Bolagsverket

	2016 kv4		Årstakt*	
	Antal	Utv., %	Antal	Utv., %
Sverige	18 691	2,2	68 793	6,4
Stockholmsregionen	9 816	1,2	36 411	6,2
<b>Örebro län</b>	<b>441</b>	<b>10,0</b>	<b>1 644</b>	<b>9,2</b>
<b>Örebro kommun</b>	<b>369</b>	<b>47,0</b>	<b>1 122</b>	<b>22,8</b>

\*De fyra senaste kvartalen

— Örebro län  
- - - Örebro kommun

# Företagskonkurser



Källa: Statistiska centralbyrån

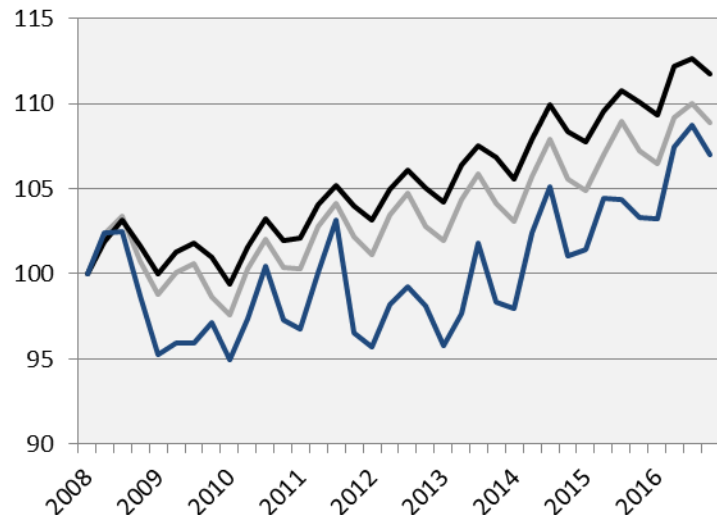
	2016 kv4		Årstakt*	
	Antal	Utv., %	Antal	Utv., %
Sverige	1 596	-4,8	6 019	-6,3
Stockholmsregionen	844	3,9	3 090	-2,4
<b>Örebro län</b>	<b>33</b>	<b>-25,0</b>	<b>151</b>	<b>-4,4</b>
<b>Örebro kommun</b>	<b>16</b>	<b>-38,5</b>	<b>93</b>	<b>0,0</b>

\*De fyra senaste kvartalen

— Örebro län  
- - - Örebro kommun

# Sysselsättning




Index 100 = 2008 kv1



Källa: Statistiska centralbyrån

	<i>Antal</i>	<i>Förändring</i>	<i>Förändring (%) sedan,</i>		
	2016 kv4	årstakt*	2008 kv1	2010 kv1	2015 kv4
Sverige	4 920 900	73 600	8,9	11,5	1,5
Stockholmsregionen	2 253 700	33 500	11,8	12,5	1,5
<b>Örebro län</b>	<b>139 500</b>	<b>4 800</b>	<b>7,0</b>	<b>12,7</b>	<b>3,6</b>

\*De fyra senaste kvartalen

-  Sverige
-  Stockholmsregionen
-  Örebro län

# Sysselsättning i Örebro län

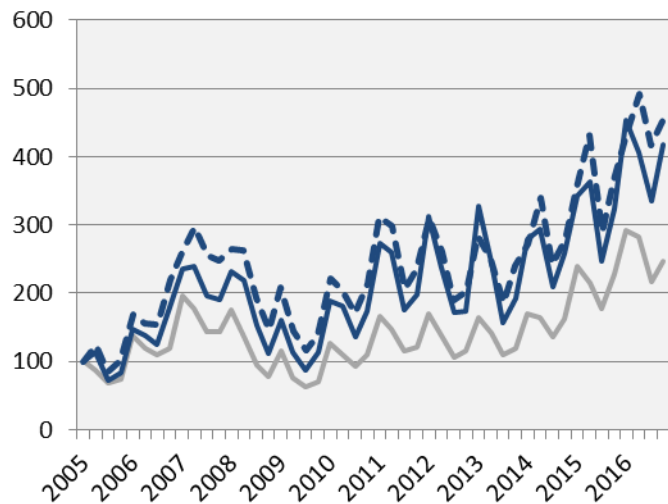
	<i>Antal</i>	<i>Förändring</i>	<i>Förändring (%) sedan,</i>		
	2016 kv4	årstakt*	2008 kv1	2010 kv1	2015 kv4
<b>Total</b>	<b>139 500</b>	<b>4 800</b>	<b>7,0</b>	<b>12,7</b>	<b>3,6</b>
Jordbruk, skogsbruk & fiske	3 800	-700	15,2	5,6	-15,6
Tillverkning & utvinning, energi och miljö	19 800	-800	-14,3	3,7	-3,9
därav Tillverkning av verkstadsvaror	9 400	-400	-15,3	-7,8	-4,1
Byggverksamhet	10 400	1 200	33,3	36,8	13,0
Handel	16 600	2 600	11,4	18,6	18,6
Transport	7 100	-1 600	-5,3	-9,0	-18,4
Hotell och restaurang	3 400	-1 100	3,0	-15,0	-24,4
Information & kommunikation	3 100	-400	-18,4	3,3	-11,4
Personliga & kulturella tjänster	5 800	-700	5,5	5,5	-10,8
Finansiell verksamhet, företagstjänster	15 000	-100	-0,7	4,9	-0,7
Offentlig förvaltning	11 000	1 200	57,1	50,7	12,2
Utbildning	18 900	5 100	17,4	33,1	37,0
Vård och omsorg	24 500	500	12,9	9,4	2,1
Uppgift saknas	i.u.	i.u.	i.u.	i.u.	i.u.
Sysselsatta i Sverige	139 500	5 500	7,9	13,6	4,1
Sysselsatta utomlands	i.u.	i.u.	i.u.	i.u.	i.u.

\*De fyra senaste kvartalen



# Nyanmälda platser på arbetsförmedlingen

Index 100 = 2005 kv1



Källa: Arbetsförmedlingen

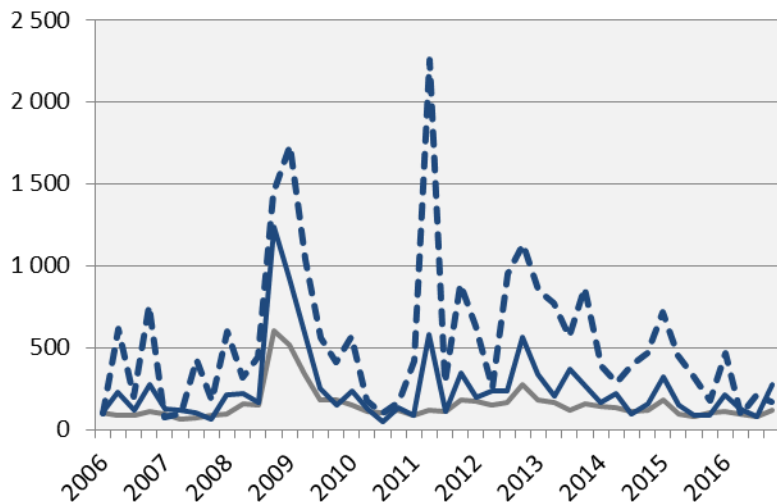
	2016 kv4		Årstakt*	
	Antal	Utv., %	Antal	Utv., %
Sverige	308 239	7,9	1 299 710	20,6
Stockholmsregionen	153 659	12,4	636 583	21,3
<b>Örebro län</b>	<b>8 689</b>	<b>29,3</b>	<b>33 538</b>	<b>26,3</b>
<b>Örebro kommun</b>	<b>5 077</b>	<b>24,4</b>	<b>20 020</b>	<b>24,6</b>

\*De fyra senaste kvartalen

— Sverige  
— Örebro län  
- - - Örebro kommun

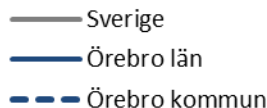
# Varsslade personer

Index 100 = 2006 kv1

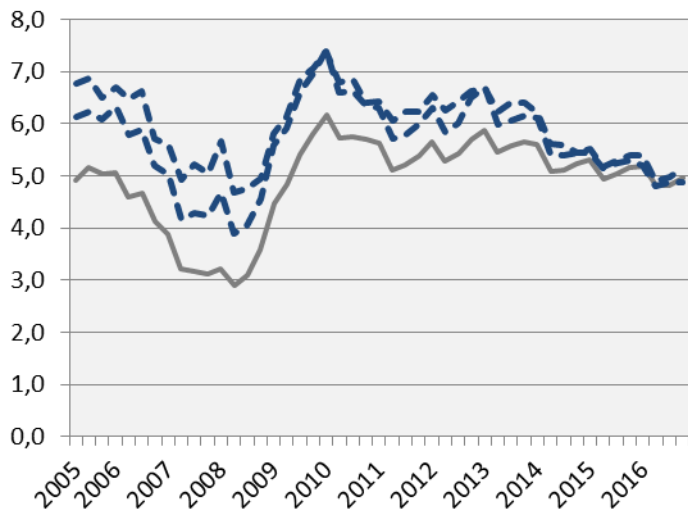


	2016 kv4		Årstakt*	
	Antal	Utv., %	Antal	Utv., %
Sverige	11 454	18,2	38 587	-10,6
Stockholmsregionen	5 961	18,4	18 796	-13,2
<b>Örebro län</b>	<b>528</b>	<b>216,2</b>	<b>1 323</b>	<b>7,5</b>
<b>Örebro kommun</b>	<b>64</b>	<b>-5,9</b>	<b>355</b>	<b>-44,1</b>

\*De fyra senaste kvartalen



## Arbetslöshet i förh. till befolkningen (%), 15-74 år



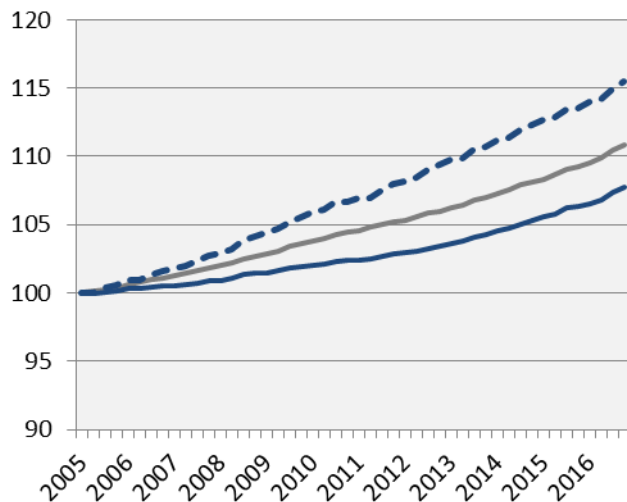
	Antal	Förändring årstakt*	Arbetslösa i förh. till befolkningen, 15-74 år		
			2010 kv1	2015 kv4	2016 kv4
Sverige	366 390	-9 662	6,2	5,2	5,0
Stockholmsregionen	160 099	-3 557	5,7	5,0	4,8
<b>Örebro län</b>	<b>11 166</b>	<b>-409</b>	<b>7,4</b>	<b>5,4</b>	<b>5,1</b>
<b>Örebro kommun</b>	<b>5 303</b>	<b>-360</b>	<b>7,4</b>	<b>5,3</b>	<b>4,9</b>

\*De fyra senaste kvartalen

— Sverige  
- - - Örebro län  
- - - Örebro kommun

# Befolkning

Index 100 = 2005 kv1



Källa: Statistiska centralbyrån

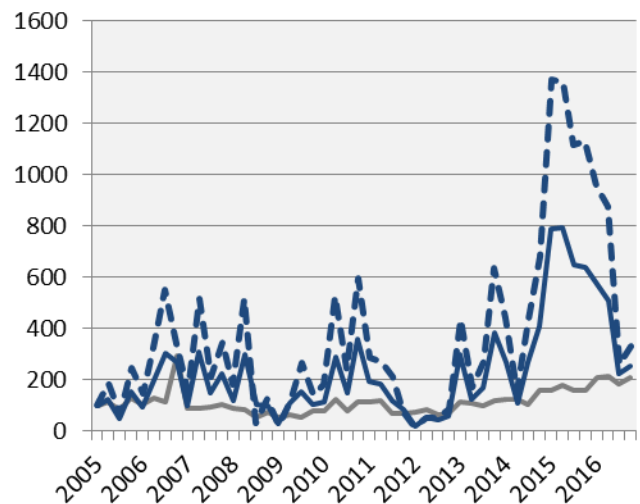
	2016 kv4 (i tusental)	Årstakt*	Förändring (%) sedan,		
			2005 kv1	2010 kv1	2015 kv4
Sverige	9 995,2	144,1	10,9	6,8	1,5
Stockholmsregionen	4 502,3	69,2	14,2	8,8	1,6
<b>Örebro län</b>	<b>294,9</b>	<b>3,9</b>	<b>7,8</b>	<b>5,6</b>	<b>1,4</b>
<b>Örebro kommun</b>	<b>146,6</b>	<b>2,4</b>	<b>15,5</b>	<b>9,0</b>	<b>1,7</b>

\*Utveckling de fyra senaste kvartalen

— Sverige  
— Örebro län  
- - - Örebro kommun

# Påbörjade lägenheter

Index 100 = 2005 kv1



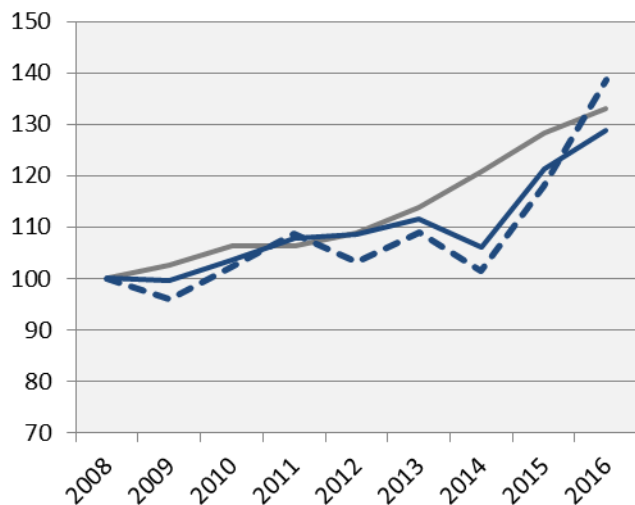
	2016 kv4		Årstakt*	
	Antal	Utv., %	Antal	Utv., %
Sverige	19 153	29,7	74 490	23,0
Stockholmsregionen	7 724	25,0	31 872	21,4
<b>Örebro län</b>	<b>283</b>	<b>-60,5</b>	<b>1 745</b>	<b>-45,8</b>
<b>Örebro kommun</b>	<b>192</b>	<b>-70,7</b>	<b>1 406</b>	<b>-51,4</b>

\*De fyra senaste kvartalen

— Sverige  
— Örebro län  
- - - Örebro kommun

# Kommersiella övernattningar

Index 100 = 2008 kv4 (kv4, 2008 - 2016)



	2016 kv4 (i tusental)	Årstakt*	Förändring (%) sedan,		
			2008 kv4	2010 kv4	2015 kv4
Sverige	10 124	61 862	33,0	25,2	3,7
Stockholmsregionen	4 898	25 630	30,4	23,7	3,4
<b>Örebro län</b>	<b>204</b>	<b>1 265</b>	<b>28,9</b>	<b>24,5</b>	<b>6,3</b>
<b>Örebro kommun</b>	<b>130</b>	<b>511</b>	<b>38,8</b>	<b>35,7</b>	<b>17,6</b>

\*Utveckling de fyra senaste kvartalen

OBS: Kommunsiffran är exklusive camping

— Sverige  
— Örebro län  
- - - Örebro kommun

# Stockholm Business Alliance, SBA

Inom ramen för partnerskapet Stockholm Business Alliance – 55 kommuner i Stockholmsregionen – tas det fram kvartalsvisa konjunkturrapporter för länen; Stockholms län, Uppsala län, Södermanlands län, Östergötlands län, Örebro län, Västmanlands län, Gävleborgs län och Dalarnas län.

Samtliga rapporter finns tillgängliga på [www.stockholmbusinessalliance.se](http://www.stockholmbusinessalliance.se).

Frågor kan ställas till Stefan Frid på Invest Stockholm.

Ansvarig utgivare: Olle Zetterberg, VD Stockholm Business Region.

## Stockholm Business Region

P.O. Box 16282

SE-103 25 Stockholm, Sweden

Phone + 46 8 508 280 00

[www.visitstockholm.com](http://www.visitstockholm.com)

[www.investstockholm.com](http://www.investstockholm.com)

[www.stockholmbusinessregion.se](http://www.stockholmbusinessregion.se)