

Konjunkturen i Östergötlands län

kv4 2016

Mars 2017



Konjunkturläget 2016 kv4

Om rapporten

Rapporten är utgiven av Stockholm Business Region och publiceras fyra gånger per år. Rapporten omfattar Östergötlands län och Norrköpings kommun.

Statistiken bygger på uppgifter från Statistiska centralbyrån, Arbetsförmedlingen och Bolagsverket.

Inom ramen för partnerskapet Stockholm Business Alliance – 55 kommuner i Stockholmsregionen – görs motsvarande rapport för regionens åtta län samt en gemensam för länen tillsammans.

Stockholmsregionen omfattar Stockholms län, Uppsala län, Södermanlands län, Östergötlands län, Örebro län, Västmanlands län, Gävleborgs län och Dalarnas län.

Den här och övriga länsrapporter finns tillgängliga på <http://www.stockholmbusinessalliance.se/konjunkturrapporter/>

Frågor kan ställas till Stefan Frid på Invest Stockholm.
Ansvarig utgivare: Olle Zetterberg.

Östergötlands län

Under fjärde kvartalet 2016 fortsatte lönesumman visa en god tillväxt i länet jämfört med motsvarande kvartal 2015.

Det startade samtidigt 638 företag i länet, varav 207 i kommunen. För Norrköpings kommun är det en ökning med 5,6 procent och för länet oförändrat, jämfört med motsvarande kvartal 2015.

På arbetsmarknaden utvecklades sysselsättningen positivt. Antalet lediga jobb ökade i länet men minskade i kommunen. Även antalet varsel ökade i länet men minskade i kommunen jämfört med fjärde kvartalet 2015. Arbetslösheten minskade i länet och var oförändrad i kommunen.

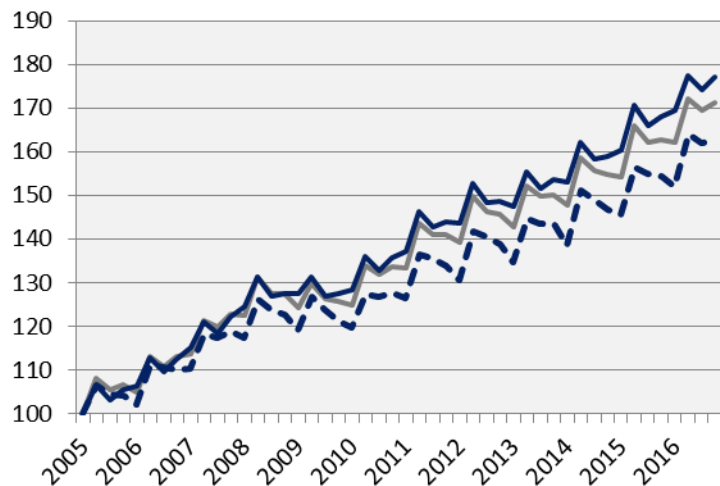
Under de senaste fyra kvartalen har länet fått 6 400 fler invånare, varav 2 300 i kommunen motsvarande befolkningsökningar för både länet på 1,4 procent och kommunen på 1,7 procent.

Bostadsbyggandet minskade både i länet och i kommunen jämfört med samma kvartal 2015. Totalt har 2 622 lägenheter påbörjats i länet under de senaste fyra kvartalen, varav 902 i kommunen.

Olle Zetterberg
VD Stockholm Business Region

Lönesumma i privat sektor

Index 100 = 2005 kv1

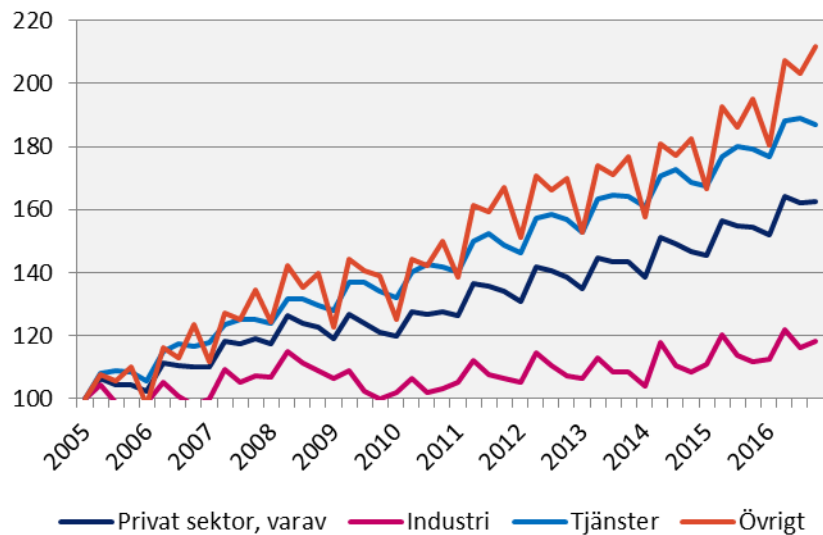


	2016 kv4	Förändring (%) sedan,		
	Mdkr	2005 kv1	2010 kv1	2015 kv4
Sverige	304,9	71,4	37,4	5,2
Stockholmsregionen	156,3	77,1	37,9	5,5
Östergötlands län	12,0	62,5	35,7	5,3

— Sverige
— Stockholmregionen
- - - Östergötlands län

Lönesumma, Östergötlands län

Index 100 = 2005 kv1

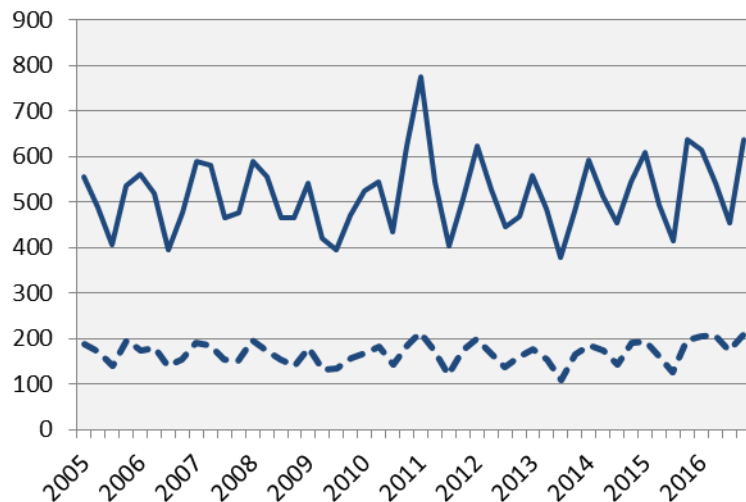


Källa: Statistiska centralbyrån

	2016 kv4 mdkr	Förändring (%) sedan,		
		2005 kv1	2010 kv1	2015 kv4
Sverige				
Privat sektor	304,9	71,4	37,4	5,2
<i>Industri</i>	63,1	18,5	14,3	2,8
<i>Tjänster</i>	208,0	88,3	42,3	5,8
<i>Övrigt</i>	33,8	137,7	64,5	6,5
Offentlig sektor	116,2	58,2	32,7	7,0
Totalt	421,1	67,5	36,1	5,7
Stockholmsregionen				
Privat sektor	156,3	77,1	37,9	5,5
<i>Industri</i>	25,4	19,1	13,4	2,9
<i>Tjänster</i>	115,4	90,9	41,4	6,0
<i>Övrigt</i>	15,5	140,3	66,9	6,2
Offentlig sektor	49,5	55,6	32,5	6,5
Totalt	205,8	71,4	36,6	5,7
Östergötlands län				
Privat sektor	12,0	62,5	35,7	5,3
<i>Industri</i>	3,4	18,3	15,8	5,8
<i>Tjänster</i>	7,2	86,9	41,6	4,4
<i>Övrigt</i>	1,4	111,8	69,6	8,6
Offentlig sektor	5,6	69,3	38,9	7,4
Totalt	17,6	64,6	36,7	6,0

*I övrigt ingår jordbruk, skogsbruk och fiske, byggverksamhet samt okänd näringsgren

Nyregistrerade företag



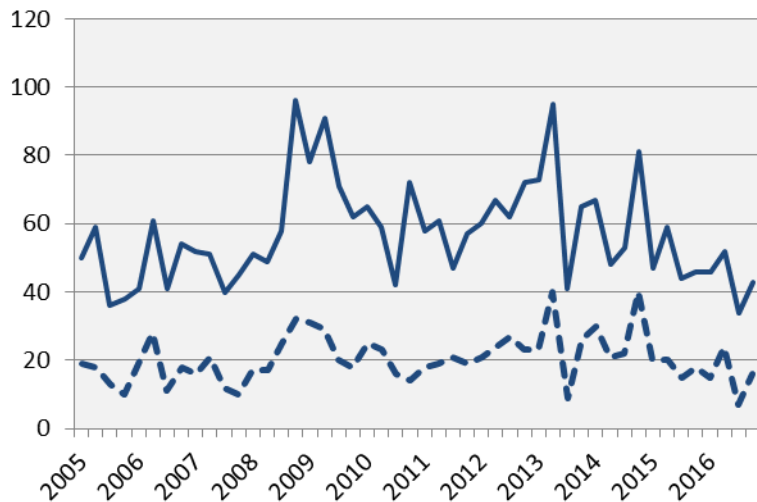
Källa: Bolagsverket

	2016 kv4		Årstakt*	
	Antal	Utv., %	Antal	Utv., %
Sverige	18 691	2,2	68 793	6,4
Stockholmsregionen	9 816	1,2	36 411	6,2
Östergötlands län	638	0,3	2 247	4,3
Norrköpings kommun	207	5,6	794	17,1

*De fyra senaste kvartalen

— Östergötlands län
- - - Norrköpings kommun

Företagskonkurser



Källa: Statistiska centralbyrån

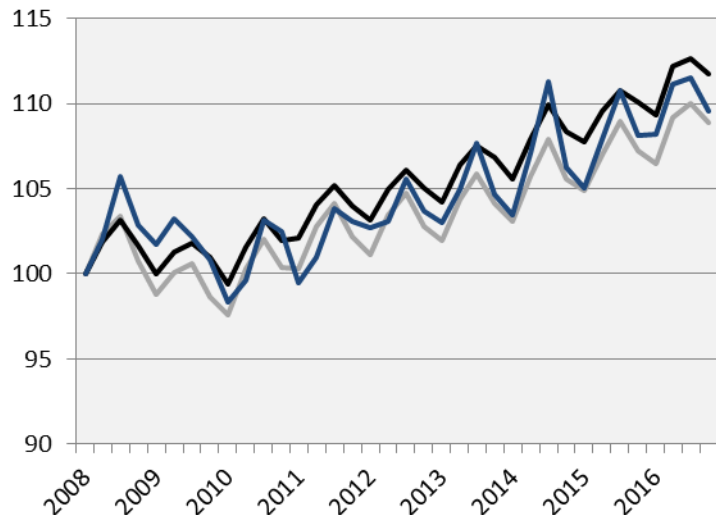
	2016 kv4		Årstakt*	
	Antal	Utv., %	Antal	Utv., %
Sverige	1 596	-4,8	6 019	-6,3
Stockholmsregionen	844	3,9	3 090	-2,4
Östergötlands län	43	-6,5	175	-10,7
Norrköpings kommun	16	-11,1	62	-15,1

*De fyra senaste kvartalen

— Östergötlands län
- - - Norrköpings kommun

Sysselsättning

Index 100 = 2008 kv1



Källa: Statistiska centralbyrån

	<i>Antal</i>	<i>Förändring</i>	<i>Förändring (%) sedan,</i>		
	2016 kv4	årstakt*	2008 kv1	2010 kv1	2015 kv4
Sverige	4 920 900	73 600	8,9	11,5	1,5
Stockholmsregionen	2 253 700	33 500	11,8	12,5	1,5
Östergötlands län	212 900	2 800	9,6	11,4	1,3

*De fyra senaste kvartalen

— Sverige
— Stockholmsregionen
— Östergötlands län

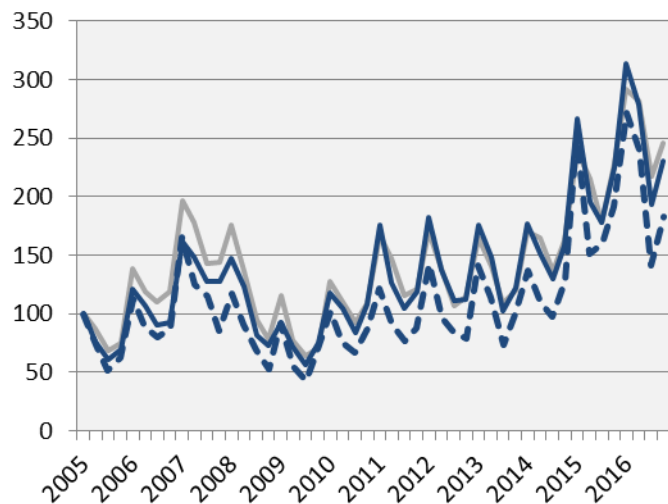
Sysselsättning i Östergötlands län

	<i>Antal</i>	<i>Förändring</i>	<i>Förändring (%) sedan,</i>		
	2016 kv4	årstakt*	2008 kv1	2010 kv1	2015 kv4
Total	212 900	2 800	9,6	11,4	1,3
Jordbruk, skogsbruk & fiske	5 600	500	5,7	5,7	9,8
Tillverkning & utvinning, energi och miljö	30 500	900	-9,5	5,9	3,0
därav Tillverkning av verkstadsvaror	19 300	1 200	-2,5	10,3	6,6
Byggverksamhet	14 000	-2 300	4,5	5,3	-14,1
Handel	20 200	-300	13,5	-5,6	-1,5
Transport	8 900	-1 100	-15,2	-14,4	-11,0
Hotell och restaurang	6 000	800	13,2	30,4	15,4
Information & kommunikation	9 000	1 300	28,6	69,8	16,9
Personliga & kulturella tjänster	7 500	-500	-11,8	-27,9	-6,3
Finansiell verksamhet, företagstjänster	35 300	3 700	44,7	34,2	11,7
Offentlig förvaltning	13 800	-1 000	22,1	51,6	-6,8
Utbildning	27 700	500	23,1	13,1	1,8
Vård och omsorg	33 600	300	2,1	9,1	0,9
Uppgift saknas	i.u.	i.u.	i.u.	i.u.	i.u.
Sysselsatta i Sverige	212 400	2 600	10,0	11,7	1,2
Sysselsatta utomlands	i.u.	i.u.	i.u.	i.u.	i.u.

*De fyra senaste kvartalen

Nyanmälda platser på arbetsförmedlingen

Index 100 = 2005 kv1



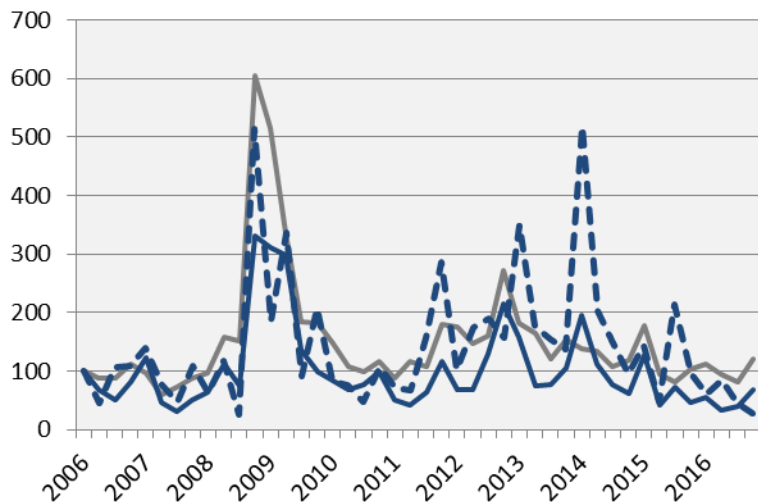
	2016 kv4		Årstakt*	
	Antal	Utv., %	Antal	Utv., %
Sverige	308 239	7,9	1 299 710	20,6
Stockholmsregionen	153 659	12,4	636 583	21,3
Östergötlands län	12 574	2,7	55 364	17,6
Norrköpings kommun	4 156	-4,6	18 976	10,6

*De fyra senaste kvartalen

— Sverige
— Östergötlands län
- - - Norrköpings kommun

Varsslade personer

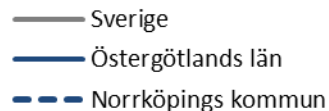
Index 100 = 2006 kv1



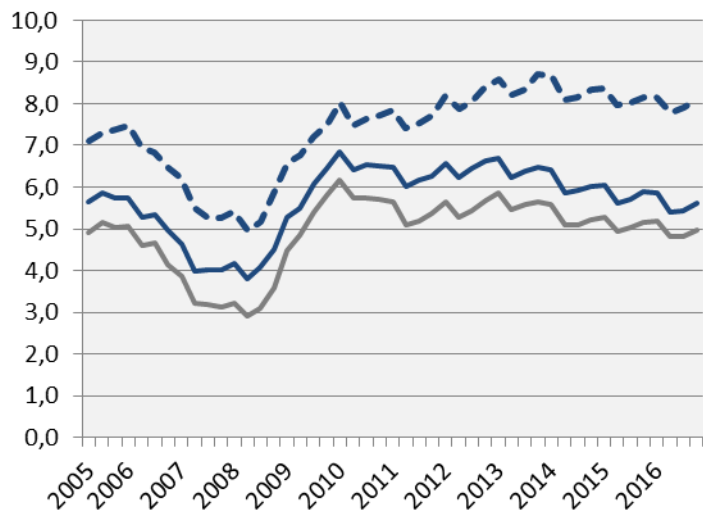
Källa: Arbetsförmedlingen

	2016 kv4		Årstakt*	
	Antal	Utv., %	Antal	Utv., %
Sverige	11 454	18,2	38 587	-10,6
Stockholmsregionen	5 961	18,4	18 796	-13,2
Östergötlands län	430	44,3	1 236	-32,0
Norrköpings kommun	37	-69,9	282	-56,4

*De fyra senaste kvartalen



Arbetslöshet i förh. till befolkningen (%), 15-74 år



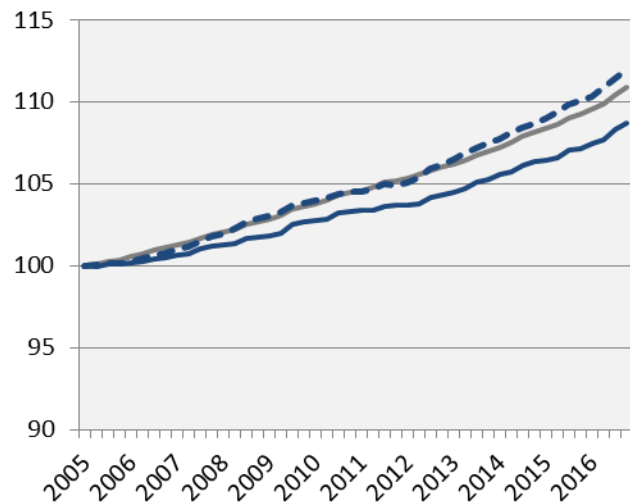
	Antal	Förändring årstakt*	Arbetslösa i förh. till befolkningen, 15-74 år		
			2010 kv1	2015 kv4	2016 kv4
Sverige	366 390	-9 662	6,2	5,2	5,0
Stockholmsregionen	160 099	-3 557	5,7	5,0	4,8
Östergötlands län	18 713	-662	6,9	5,9	5,6
Norrköpings kommun	8 318	57	8,0	8,1	8,1

*De fyra senaste kvartalen

— Sverige
— Östergötlands län
- - - Norrköpings kommun

Befolkning

Index 100 = 2005 kv1



Källa: Statistiska centralbyrån

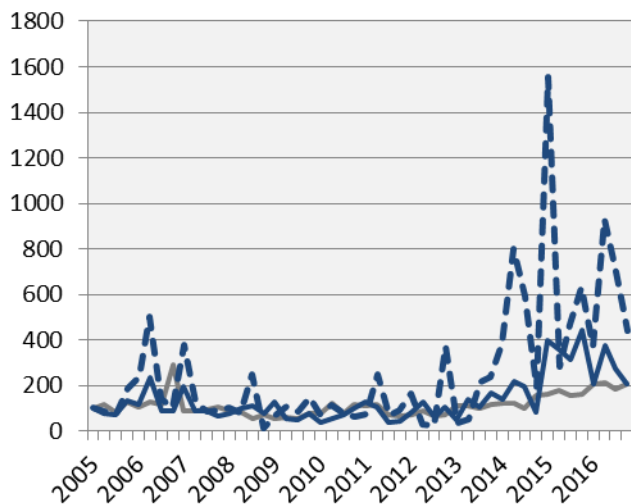
	2016 kv4 (i tusental)	Årstakt*	Förändring (%) sedan,		
			2005 kv1	2010 kv1	2015 kv4
Sverige	9 995,2	144,1	10,9	6,8	1,5
Stockholmsregionen	4 502,3	69,2	14,2	8,8	1,6
Östergötlands län	452,1	6,4	8,7	5,8	1,4
Norrköpings kommun	139,4	2,3	12,0	7,7	1,7

*Utveckling de fyra senaste kvartalen

— Sverige
— Östergötlands län
- - - Norrköpings kommun

Påbörjade lägenheter

Index 100 = 2005 kv1



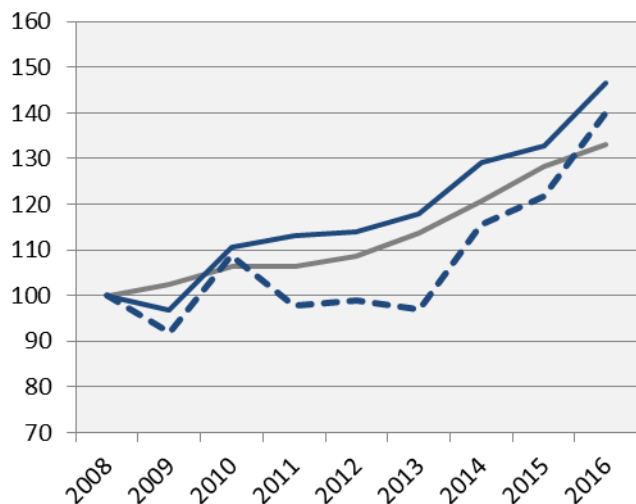
	2016 kv4		Årstakt*	
	Antal	Utv., %	Antal	Utv., %
Sverige	19 153	29,7	74 490	23,0
Stockholmsregionen	7 724	25,0	31 872	21,4
Östergötlands län	515	-52,8	2 622	-29,7
Norrköpings kommun	162	-30,8	902	-17,1

*De fyra senaste kvartalen

— Sverige
— Östergötlands län
- - - Norrköpings kommun

Kommersiella övernattningar

Index 100 = 2008 kv4 (kv4, 2008 - 2016)



	2016 kv4 (i tusental)	Årstakt*	Förändring (%) sedan,		
			2008 kv4	2010 kv4	2015 kv4
Sverige	10 124	61 862	33,0	25,2	3,7
Stockholmsregionen	4 898	25 630	30,4	23,7	3,4
Östergötlands län	282	1 823	46,5	32,5	10,4
Norrköpings kommun	103	545	40,2	28,8	15,3

*Utveckling de fyra senaste kvartalen

OBS: Kommunsiffran är exklusive camping

Stockholm Business Alliance, SBA

Inom ramen för partnerskapet Stockholm Business Alliance – 55 kommuner i Stockholmsregionen – tas det fram kvartalsvisa konjunkturrapporter för länen; Stockholms län, Uppsala län, Södermanlands län, Östergötlands län, Örebro län, Västmanlands län, Gävleborgs län och Dalarnas län.

Samtliga rapporter finns tillgängliga på www.stockholmbusinessalliance.se.

Frågor kan ställas till Stefan Frid på Invest Stockholm.

Ansvarig utgivare: Olle Zetterberg, VD Stockholm Business Region.

Stockholm Business Region

P.O. Box 16282

SE-103 25 Stockholm, Sweden

Phone + 46 8 508 280 00

www.visitstockholm.com

www.investstockholm.com

www.stockholmbusinessregion.se