

Konjunkturen i Dalarnas län

kv1 2017

Juni 2017



Konjunkturläget 2017 kv1

Om rapporten

Rapporten är utgiven av Stockholm Business Region och publiceras fyra gånger per år. Rapporten omfattar Dalarnas län och Smedjebackens kommun respektive Ludvika kommun.

Statistiken bygger på uppgifter från Statistiska centralbyrån, Arbetsförmedlingen och Bolagsverket.

Inom ramen för partnerskapet Stockholm Business Alliance – 55 kommuner i Stockholmsregionen – görs motsvarande rapport för regionens åtta län samt en gemensam för länen tillsammans.

Stockholmsregionen omfattar Stockholms län, Uppsala län, Södermanlands län, Östergötlands län, Örebro län, Västmanlands län, Dalarnas län och Gävleborgs län.

Den här och övriga länsrapporter finns tillgängliga på <http://www.stockholmbusinessalliance.se/konjunkturrapporter/>

Frågor kan ställas till Stefan Frid på Invest Stockholm.
Ansvarig utgivare: Olle Zetterberg.

Dalarnas län

Under årets första kvartal ökade lönesumman i länet jämfört med motsvarande kvartal 2016.

Första kvartalet startades det totalt 412 företag i länet, varav 9 i Ludvika kommun och 29 i Smedjebacken. För länet är det en ökning med 5,9 % jämfört med motsvarande kvartal 2016.

På arbetsmarknaden har sysselsättningen försämrats jämfört med första kvartalet 2016. Antalet lediga jobb ökade i länet och i Ludvika kommun men minskade i Smedjebackens kommun. Antalet varsel minskade i länet och i Ludvika under kvartalet. Arbetslösheten är oförändrad i länet, minskade i Smedjebacken och ökade i Ludvika jämfört med första kvartalet 2016.

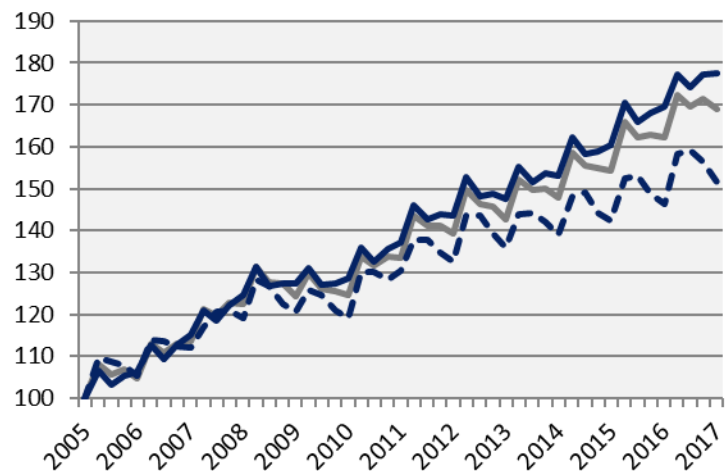
Under de senaste fyra kvartalen har länet fått 3 600 fler invånare, motsvarande en befolkningsökning på 1,3 %.

Bostadsbyggandet minskade i länet jämfört med samma kvartal 2016. I Ludvika har 1 lägenhet (i småhus) påbörjats under kvartalet, i Smedjebacken har inga lägenheter påbörjats. Totalt har 485 lägenheter påbörjats i länet under de senaste fyra kvartalen.

Olle Zetterberg
VD Stockholm Business Region

Lönesumma i privat sektor

Index 100 = 2005 kv1

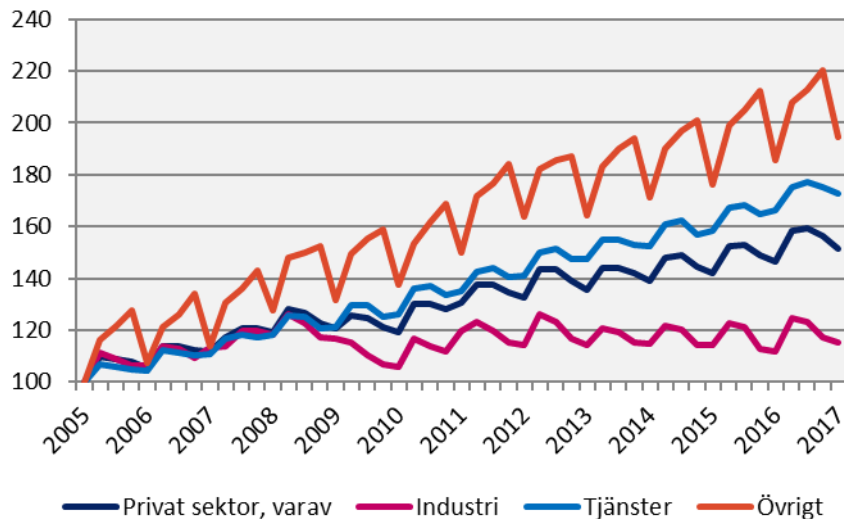


	2017 kv1	Förändring (%) sedan,		
	Mdkr	2005 kv1	2010 kv1	2016 kv1
Sverige	300,6	69,0	35,4	4,2
Stockholmsregionen	156,7	77,6	38,3	4,8
Dalarnas län	6,7	51,6	27,2	3,6

— Sverige
— Stockholmsregionen
- - Dalarnas län

Lönesumma, Dalarnas län

Index 100 = 2005 kv1

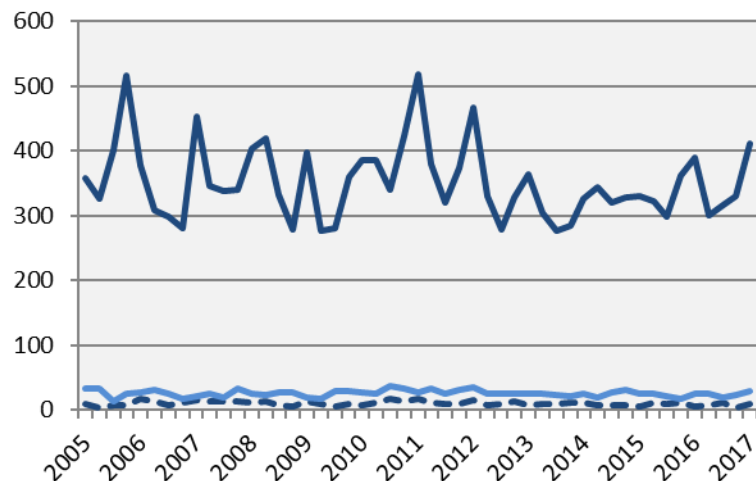


Källa: Statistiska centralbyrån

	2017 kv1	Förändring (%) sedan,		
	mdkr	2005 kv1	2010 kv1	2016 kv1
Sverige				
Privat sektor	300,6	69,0	35,4	4,2
<i>Industri</i>	61,0	14,6	10,6	-2,4
<i>Tjänster</i>	209,7	89,9	43,4	6,3
<i>Övrigt*</i>	29,8	110,0	45,3	3,8
Offentlig sektor	116,4	58,4	32,9	5,0
Totalt	417,0	65,9	34,7	4,4
Stockholmsregionen				
Privat sektor	156,7	77,6	38,3	4,8
<i>Industri</i>	25,8	20,9	15,1	0,2
<i>Tjänster</i>	116,8	93,2	43,0	5,6
<i>Övrigt*</i>	14,1	119,4	52,4	6,6
Offentlig sektor	49,6	55,9	32,8	5,0
Totalt	206,3	71,9	36,9	4,8
Dalarnas län				
Privat sektor	6,7	51,6	27,2	3,6
<i>Industri</i>	2,1	15,1	8,5	2,7
<i>Tjänster</i>	3,7	72,5	37,0	3,9
<i>Övrigt*</i>	0,9	94,5	41,3	4,7
Offentlig sektor	3,6	52,1	27,1	5,0
Totalt	10,3	51,8	27,2	4,1




*I övrigt ingår jordbruk, skogsbruk och fiske, byggverksamhet samt okänd näringsgren

Nyregistrerade företag



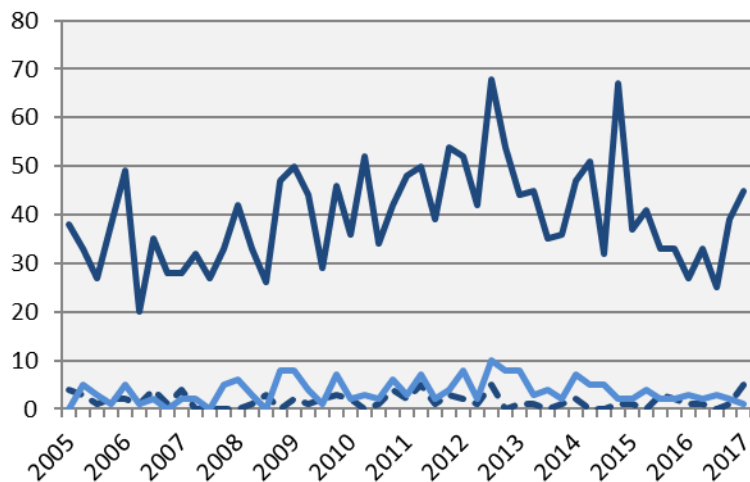
Källa: Bolagsverket

	2017 kv1		Årstakt*	
	Antal	Utv., %	Antal	Utv., %
Sverige	19 429	2,6	69 293	5,4
Stockholmsregionen	10 283	2,5	36 665	4,8
Dalarnas län	412	5,9	1 358	-0,9
Smedjebackens kommun	9	80,0	30	-11,8
Ludvika kommun	29	20,8	96	12,9




 Dalarnas län
 Smedjebackens kommun
 Ludvika kommun

*De fyra senaste kvartalen

Företagskonkurser



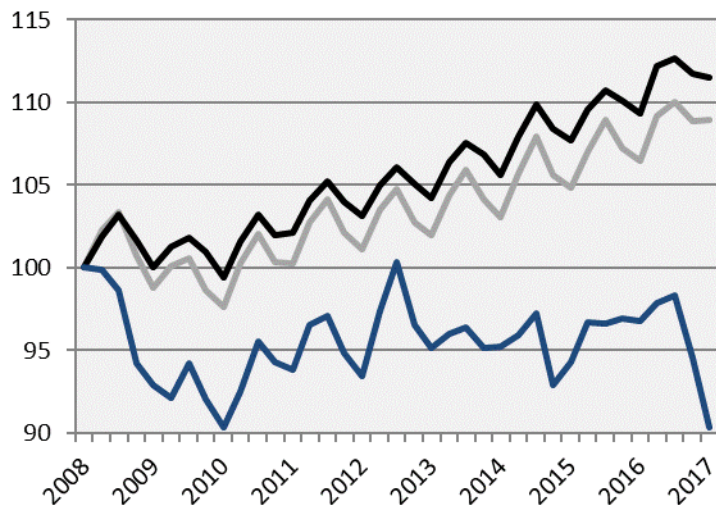
	2017 kv1		Årstakt*	
	Antal	Utv., %	Antal	Utv., %
Sverige	1 620	14,1	6 219	-0,2
Stockholmsregionen	837	16,7	3 210	4,2
Dalarnas län	45	66,7	142	6,0
Smedjebackens kommun	5	400,0	7	16,7
Ludvika kommun	1	-66,7	8	-27,3

 Dalarnas län
 Smedjebackens kommun
 Ludvika kommun

*De fyra senaste kvartalen

Sysselsättning

Index 100 = 2008 kv1



	<i>Antal</i>	<i>Förändring</i>	<i>Förändring (%) sedan,</i>		
	2017 kv1	årstakt*	2008 kv1	2010 kv1	2016 kv1
Sverige	4 924 400	113 000	8,9	11,6	2,3
Stockholmsregionen	2 248 100	43 400	11,5	12,2	2,0
Dalarnas län	124 300	-8 900	-9,7	0,0	-6,7

*De fyra senaste kvartalen

— Sverige
— Stockholmsregionen
— Dalarnas län

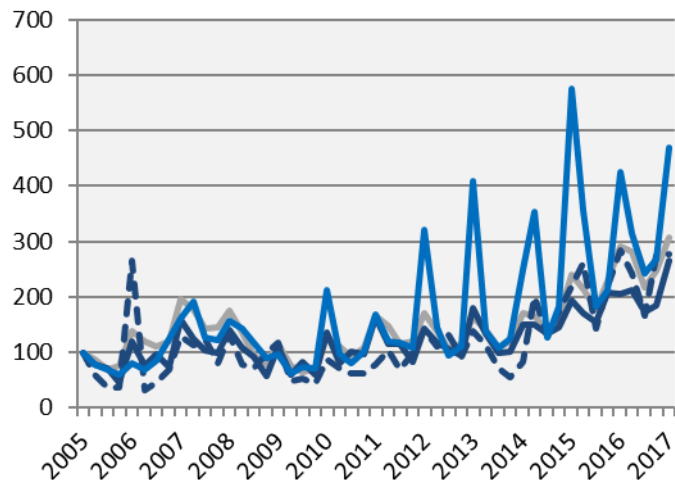
Sysselsättning i Dalarnas län

	<i>Antal</i>	<i>Förändring</i>	<i>Förändring (%) sedan,</i>		
	2017 kv1	årstakt*	2008 kv1	2010 kv1	2016 kv1
Total	124 300	-8 900	-9,7	0,0	-6,7
Jordbruk, skogsbruk & fiske	4 100	-200	-16,3	7,9	-4,7
Tillverkn. & utvinning, energi och miljö	18 900	-1 700	-35,3	-13,3	-8,3
därav Tillverkn. Av verkstadsvaror	7 200	-1 400	-40,5	-7,7	-16,3
Byggverksamhet	9 700	1 600	-3,0	1,0	19,8
Handel	13 500	-2 400	-19,2	-8,8	-15,1
Transport	4 300	-2 200	-20,4	-21,8	-33,8
Hotell och restaurang	5 400	200	17,4	31,7	3,8
Information & kommunikation	i.u.	i.u.	i.u.	i.u.	i.u.
Personliga & kulturella tjänster	6 000	500	-32,6	-3,2	9,1
Finansiell verksamhet, företagstjänster	12 800	-2 100	16,4	9,4	-14,1
Offentlig förvaltning	8 000	-200	29,0	5,3	-2,4
Utbildning	14 700	500	7,3	11,4	3,5
Vård och omsorg	23 600	-2 100	6,3	3,1	-8,2
Uppgift saknas	i.u.	i.u.	i.u.	i.u.	i.u.
Sysselsatta i Sverige	123 400	-8 800	-8,6	0,3	-6,7
Sysselsatta utomlands	i.u.	i.u.	i.u.	i.u.	i.u.

*De fyra senaste kvartalen

Nyanmälda platser på arbetsförmedlingen

Index 100 = 2005 kv1



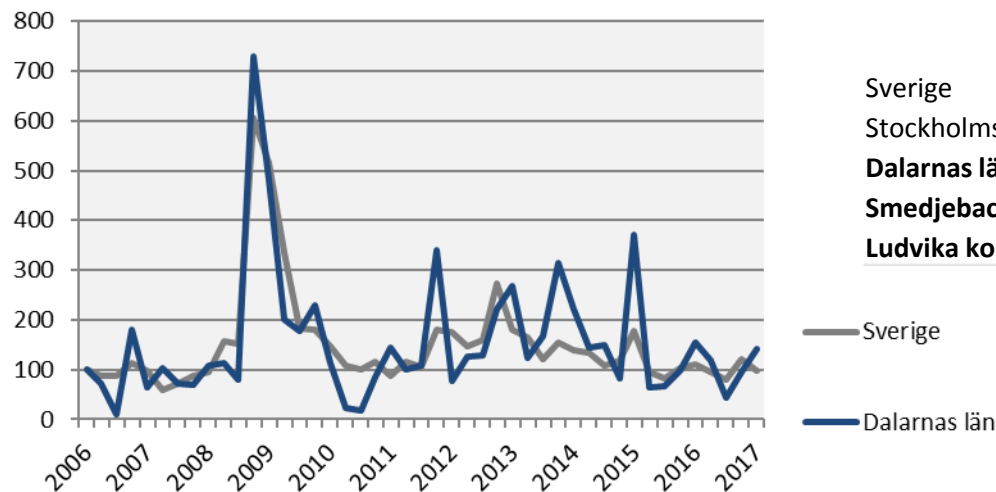
	2017 kv1		Årstakt*	
	Antal	Utv., %	Antal	Utv., %
Sverige	383 604	4,9	1 317 789	15,3
Stockholmsregionen	179 990	3,0	641 801	16,0
Dalarnas län	9 203	28,6	28 984	13,3
Smedjebackens kommun	139	-2,1	480	5,7
Ludvika kommun	1 035	10,1	2 856	10,1

— Sverige
— Dalarnas län
- - - Smedjebackens kommun
— Ludvika kommun

*De fyra senaste kvartalen

Varslade personer

Index 100 = 2006 kv1

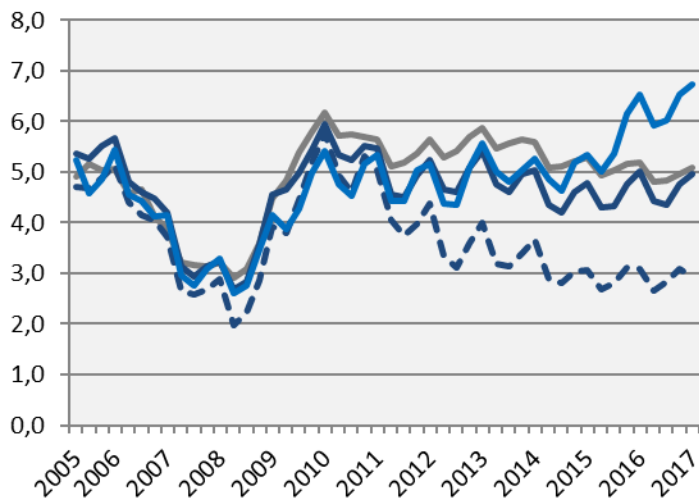


Källa: Arbetsförmedlingen

	2017 kv1		Årstakt*	
	Antal	Utv., %	Antal	Utv., %
Sverige	9 348	-11,2	37 403	1,3
Stockholmsregionen	4 376	-15,8	17 976	0,8
Dalarnas län	334	-8,7	946	3,7
Smedjebackens kommun	6	i.u.	6	i.u.
Ludvika kommun	22	-73,2	75	-32,4

*De fyra senaste kvartalen

Arbetslöshet i förh. till befolkningen (%), 15-74 år



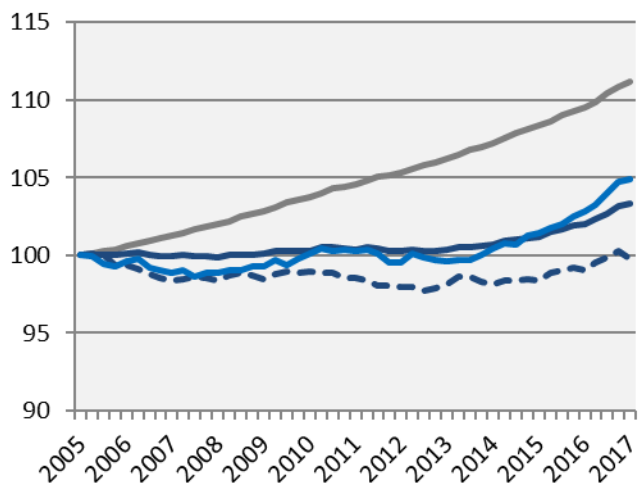
	Antal	Förändring	Arbetslösa i förh. till befolkningen, 15-74 år		
	2017 kv1	årstakt*	2010 kv1	2016 kv1	2017 kv1
Sverige	376 751	-3 207	6,2	5,2	5,1
Stockholmsregionen	163 862	-826	5,7	5,0	4,9
Dalarnas län	10 316	-11	5,9	5,0	5,0
Smedjebackens kommun	232	-13	5,8	3,1	2,9
Ludvika kommun	1 307	52	5,4	6,5	6,7

— Sverige
— Dalarnas län
- - - Smedjebackens kommun
— Ludvika kommun

*De fyra senaste kvartalen

Befolkning

Index 100 = 2005 kv1

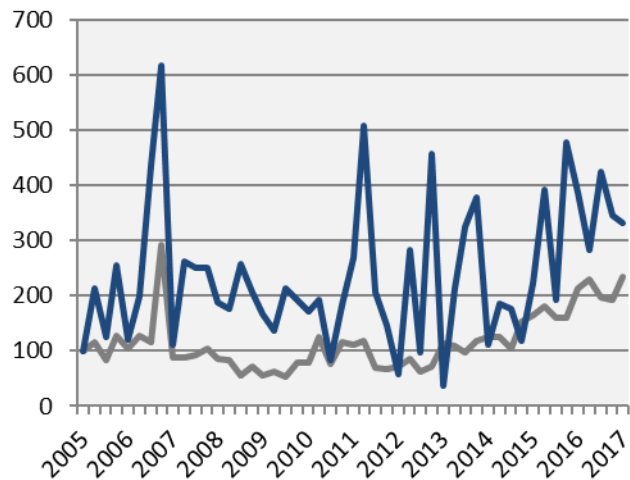


	2017 kv1 (i tusental)	Årstakt*	Förändring (%) sedan,		
			2005 kv1	2010 kv1	2016 kv1
Sverige	10 023,9	148,5	11,2	7,2	1,5
Stockholmsregionen	4 517,4	71,5	14,6	9,1	1,6
Dalarnas län	284,9	3,6	3,3	3,0	1,3
Smedjebackens kommun	10,9	0,1	-0,2	0,8	0,8
Ludvika kommun	27,0	0,5	4,9	4,8	2,1

*Utveckling de fyra senaste kvartalen

Påbörjade lägenheter

Index 100 = 2005 kv1



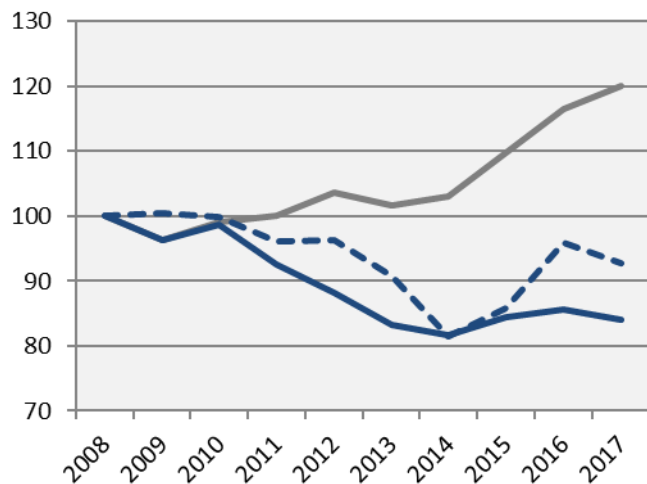
— Sverige
— Dalarnas län

	2017 kv1		Årstakt*	
	Antal	Utv., %	Antal	Utv., %
Sverige	21 553	9,8	78 301	19,1
Stockholmsregionen	8 814	-3,9	32 028	10,5
Dalarnas län	116	-14,7	485	-4,3
Smedjebackens kommun	0	i.u.	4	-50,0
Ludvika kommun	1	-50,0	12	-81,0

*De fyra senaste kvartalen

Kommersiella övernattningar

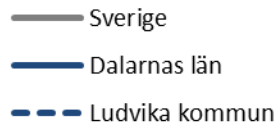
Index 100 = 2008 kv1 (kv1, 2008 - 2017)



	2017 kv1 (i tusental)	Årstakt*	Förändring (%) sedan,		
			2008 kv1	2010 kv1	2016 kv1
Sverige	11 748	62 144	20,0	21,1	3,0
Stockholmsregionen	5 792	25 868	15,0	14,5	4,5
Dalarnas län	2 035	5 068	-15,9	-14,8	-1,8
Ludvika kommun	90	236	-7,2	-7,2	-3,2

*Utveckling de fyra senaste kvartalen

OBS: Kommunsiffran är exklusive camping



Stockholm Business Alliance, SBA

Inom ramen för partnerskapet Stockholm Business Alliance – 55 kommuner i Stockholmsregionen – tas det fram kvartalsvisa konjunkturrapporter för länen; Stockholms län, Uppsala län, Södermanlands län, Östergötlands län, Örebro län, Västmanlands län, Dalarnas län och Gävleborgs län.

Samtliga rapporter finns tillgängliga på www.stockholmbusinessalliance.se.

Frågor kan ställas till Stefan Frid på Invest Stockholm.

Ansvarig utgivare: Olle Zetterberg, VD Stockholm Business Region.

Stockholm Business Region

P.O. Box 16282

SE-103 25 Stockholm, Sweden

Phone + 46 8 508 280 00

www.visitstockholm.com

www.investstockholm.com

www.stockholmbusinessregion.se