

# Konjunkturen i Gävleborgs län

kv1 2017

Juni 2017



# Konjunkturläget 2017 kv1

## Om rapporten

Rapporten är utgiven av Stockholm Business Region och publiceras fyra gånger per år. Rapporten omfattar Gävleborgs län och Gävle kommun.

Statistiken bygger på uppgifter från Statistiska centralbyrån, Arbetsförmedlingen och Bolagsverket.

Inom ramen för partnerskapet Stockholm Business Alliance – 55 kommuner i Stockholmsregionen – görs motsvarande rapport för regionens åtta län samt en gemensam för länen tillsammans.

Stockholmsregionen omfattar Stockholms län, Uppsala län, Södermanlands län, Östergötlands län, Örebro län, Västmanlands län, Gävleborgs län och Dalarnas län.

Den här och övriga länsrapporter finns tillgängliga på <http://www.stockholmbusinessalliance.se/konjunkturrapporter/>

Frågor kan ställas till Stefan Frid på Invest Stockholm.  
Ansvarig utgivare: Olle Zetterberg.

## Gävleborgs län

Under första kvartalet 2017 ökade lönesumman i länet jämfört med motsvarande kvartal 2016.

Första kvartalet startades det totalt 358 företag i länet, varav 162 i kommunen. Detta innebar ökning för både länet och kommunen med 4,1 respektive 20,9 % jämfört med motsvarande kvartal 2016.

På arbetsmarknaden har sysselsättningen ökat jämfört med första kvartalet 2016. Antalet lediga jobb ökade och antalet varsel minskade kraftigt både i länet och i kommunen. Arbetslösheten minskade i både länet och kommunen jämfört med första kvartalet 2016.

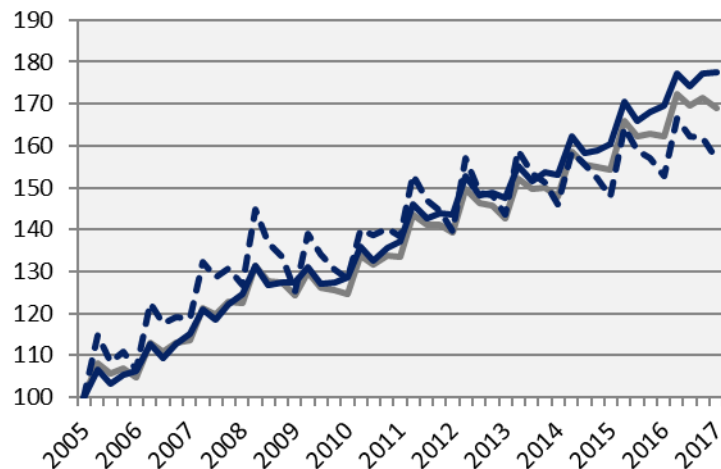
Under de senaste fyra kvartalen har länet fått 2 500 fler invånare, varav 1 000 i kommunen motsvarande befolkningsökningar för både länet och kommunen med 0,9 respektive 1,0 procent.

Bostadsbyggandet ökade något i länet och minskade i kommunen jämfört med samma kvartal 2016. Totalt har 1 033 lägenheter påbörjats i länet under de senaste fyra kvartalen, varav 809 i kommunen.

Olle Zetterberg  
VD Stockholm Business Region

# Lönesumma i privat sektor

Index 100 = 2005 kv1

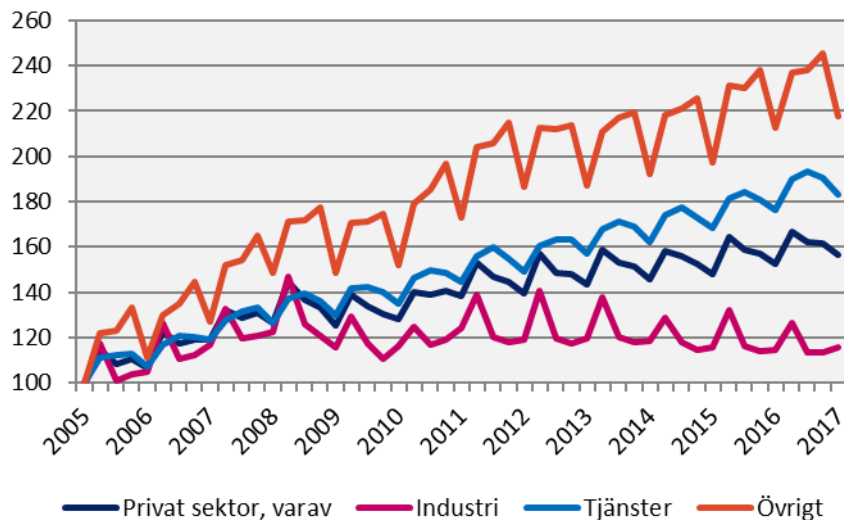


	2017 kv1	Förändring (%) sedan,		
	Mdkr	2005 kv1	2010 kv1	2016 kv1
Sverige	300,6	69,0	35,4	4,2
Stockholmsregionen	156,7	77,6	38,3	4,8
<b>Gävleborgs län</b>	<b>6,5</b>	<b>56,7</b>	<b>22,1</b>	<b>2,7</b>

— Sverige  
— Stockholmregionen  
- - Gävleborgs län

# Lönesumma, Gävleborgs län

Index 100 = 2005 kv1

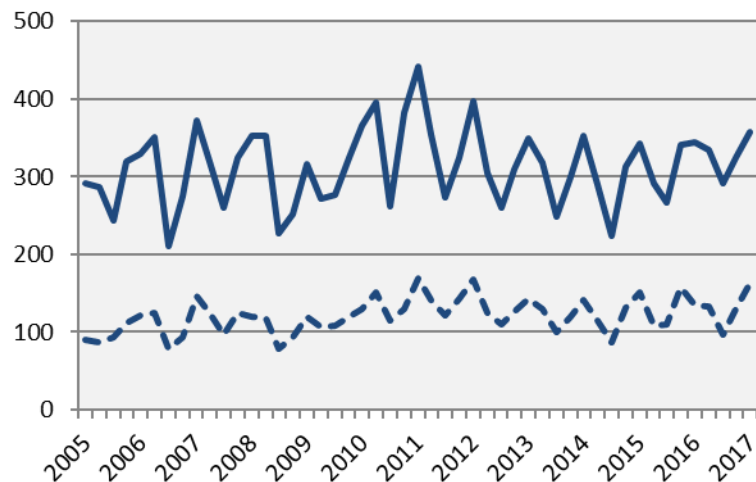


Källa: Statistiska centralbyrån

	2017 kv1	Förändring (%) sedan,		
	mdkr	2005 kv1	2010 kv1	2016 kv1
<b>Sverige</b>				
Privat sektor	300,6	69,0	35,4	4,2
<i>Industri</i>	61,0	14,6	10,6	-2,4
<i>Tjänster</i>	209,7	89,9	43,4	6,3
<i>Övrigt*</i>	29,8	110,0	45,3	3,8
Offentlig sektor	116,4	58,4	32,9	5,0
Totalt	417,0	65,9	34,7	4,4
<b>Stockholmsregionen</b>				
Privat sektor	156,7	77,6	38,3	4,8
<i>Industri</i>	25,8	20,9	15,1	0,2
<i>Tjänster</i>	116,8	93,2	43,0	5,6
<i>Övrigt*</i>	14,1	119,4	52,4	6,6
Offentlig sektor	49,6	55,9	32,8	5,0
Totalt	206,3	71,9	36,9	4,8
<b>Gävleborgs län</b>				
Privat sektor	6,5	56,7	22,1	2,7
<i>Industri</i>	2,1	15,6	-0,5	0,8
<i>Tjänster</i>	3,5	83,1	35,6	3,8
<i>Övrigt*</i>	0,9	117,8	43,4	2,6
Offentlig sektor	3,4	47,9	29,6	6,0
Totalt	10,0	53,6	24,6	3,8

\*I övrigt ingår jordbruk, skogsbruk och fiske, byggverksamhet samt okänd näringsgren

# Nyregistrerade företag



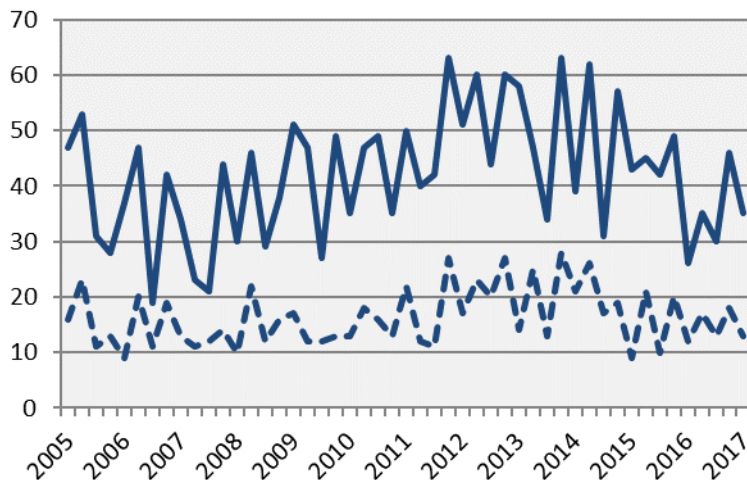
Källa: Bolagsverket

	2017 kv1		Årstakt*	
	Antal	Utv., %	Antal	Utv., %
Sverige	19 429	2,6	69 293	5,4
Stockholmsregionen	10 283	2,5	36 665	4,8
<b>Gävleborgs län</b>	<b>358</b>	<b>4,1</b>	<b>1 308</b>	<b>5,2</b>
<b>Gävle kommun</b>	<b>162</b>	<b>20,9</b>	<b>522</b>	<b>2,8</b>

\*De fyra senaste kvartalen

— Gävleborgs län  
- - - Gävle kommun

# Företagskonkurser



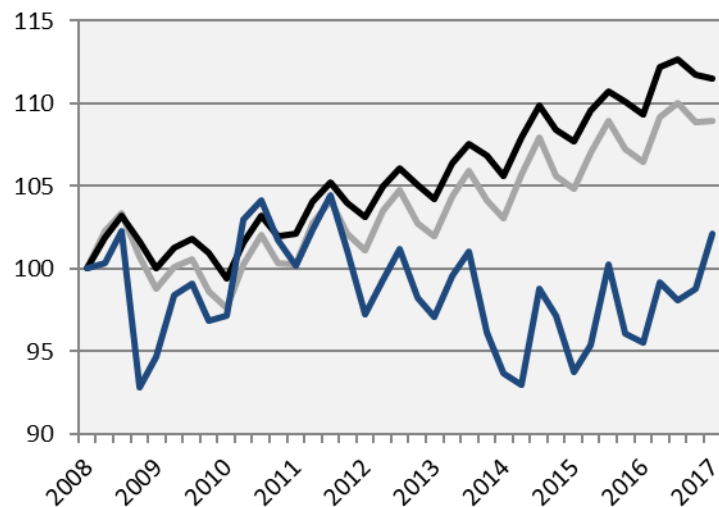
	2017 kv1		Årstakt*	
	Antal	Utv., %	Antal	Utv., %
Sverige	1 620	14,1	6 219	-0,2
Stockholmsregionen	837	16,7	3 210	4,2
<b>Gävleborgs län</b>	<b>35</b>	<b>34,6</b>	<b>146</b>	<b>-9,9</b>
<b>Gävle kommun</b>	<b>13</b>	<b>8,3</b>	<b>61</b>	<b>-3,2</b>

— Gävleborgs län  
- - - Gävle kommun

\*De fyra senaste kvartalen




# Sysselsättning

Index 100 = 2008 kv1



	<i>Antal</i>	<i>Förändring</i>	<i>Förändring (%) sedan,</i>		
	2017 kv1	årstakt*	2008 kv1	2010 kv1	2016 kv1
Sverige	4 924 400	113 000	8,9	11,6	2,3
Stockholmsregionen	2 248 100	43 400	11,5	12,2	2,0
<b>Gävleborgs län</b>	<b>131 300</b>	<b>8 400</b>	<b>2,1</b>	<b>5,0</b>	<b>6,8</b>

\*De fyra senaste kvartalen

-  Sverige
-  Stockholmsregionen
-  Gävleborgs län

# Sysselsättning i Gävleborgs län

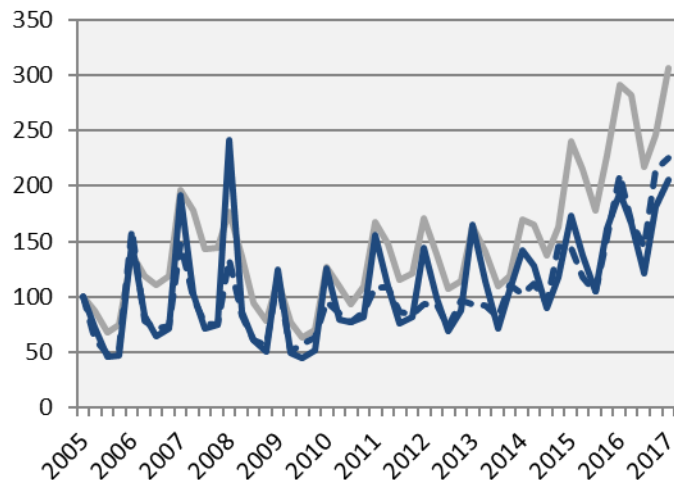
	<i>Antal</i>	<i>Förändring</i>	<i>Förändring (%) sedan,</i>		
	2017 kv1	årstakt*	2008 kv1	2010 kv1	2016 kv1
<b>Total</b>	<b>131 300</b>	<b>8 400</b>	<b>2,1</b>	<b>5,0</b>	<b>6,8</b>
Jordbruk, skogsbruk & fiske	i.u.	i.u.	i.u.	i.u.	i.u.
Tillverkn. & utvinning, energi och miljö	17 000	1 400	-40,1	-20,9	9,0
därav Tillverkn. Av verkstadsvaror	5 200	-300	-54,8	-36,6	-5,5
Byggverksamhet	9 000	-700	-5,3	7,1	-7,2
Handel	12 800	-700	-10,5	-6,6	-5,2
Transport	7 000	1 600	45,8	11,1	29,6
Hotell och restaurang	3 700	0	-14,0	5,7	0,0
Information & kommunikation	3 900	-400	21,9	50,0	-9,3
Personliga & kulturella tjänster	7 200	-1 800	26,3	4,3	-20,0
Finansiell verksamhet, företagstjänster	19 200	3 800	52,4	23,1	24,7
Offentlig förvaltning	8 700	-1 100	29,9	77,6	-11,2
Utbildning	16 900	2 600	15,0	43,2	18,2
Vård och omsorg	23 300	4 300	17,7	-7,9	22,6
Uppgift saknas	i.u.	i.u.	i.u.	i.u.	i.u.
Sysselsatta i Sverige	131 200	8 600	2,6	5,6	7,0
Sysselsatta utomlands	i.u.	i.u.	i.u.	i.u.	i.u.

\*De fyra senaste kvartalen



# Nyanmälda platser på arbetsförmedlingen

Index 100 = 2005 kv1



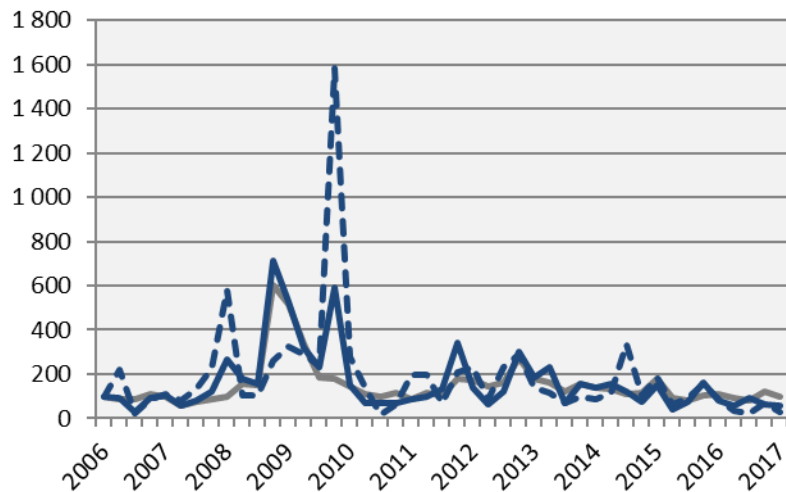
	2017 kv1		Årstakt*	
	Antal	Utv., %	Antal	Utv., %
Sverige	383 604	4,9	1 317 789	15,3
Stockholmsregionen	179 990	3,0	641 801	16,0
<b>Gävleborgs län</b>	<b>7 873</b>	<b>5,9</b>	<b>25 848</b>	<b>12,6</b>
<b>Gävle kommun</b>	<b>3 886</b>	<b>7,5</b>	<b>12 980</b>	<b>28,6</b>

\*De fyra senaste kvartalen

— Sverige  
— Gävleborgs län  
- - Gävle kommun

# Varslade personer

Index 100 = 2006 kv1

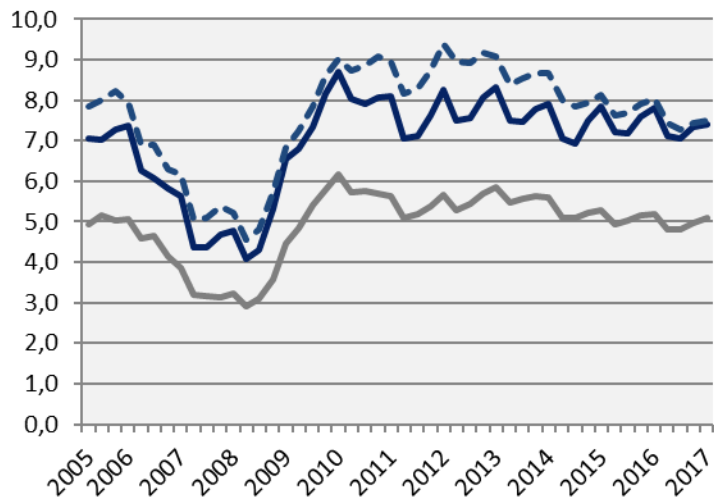


	2017 kv1		Årstakt*	
	Antal	Utv., %	Antal	Utv., %
Sverige	9 348	-11,2	37 403	1,3
Stockholmsregionen	4 376	-15,8	17 976	0,8
<b>Gävleborgs län</b>	<b>168</b>	<b>-28,2</b>	<b>770</b>	<b>-24,7</b>
<b>Gävle kommun</b>	<b>22</b>	<b>-69,4</b>	<b>129</b>	<b>-60,9</b>

\*De fyra senaste kvartalen

— Sverige  
— Gävleborgs län  
- - - Gävle kommun

## Arbetslöshet i förh. till befolkningen (%), 15-74 år



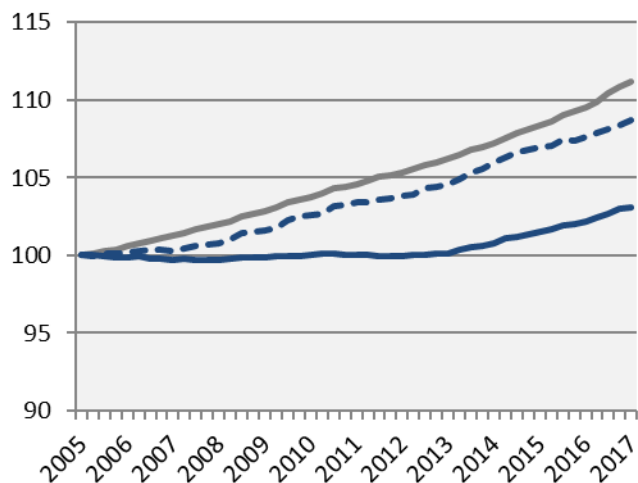
	Antal	Förändring årstakt*	Arbetslösa i förh. till befolkningen, 15-74 år		
			2010 kv1	2016 kv1	2017 kv1
Sverige	376 751	-3 207	6,2	5,2	5,1
Stockholmsregionen	163 862	-826	5,7	5,0	4,9
<b>Gävleborgs län</b>	<b>15 502</b>	<b>-747</b>	<b>8,7</b>	<b>7,8</b>	<b>7,4</b>
<b>Gävle kommun</b>	<b>5 559</b>	<b>-358</b>	<b>9,0</b>	<b>8,0</b>	<b>7,5</b>

\*De fyra senaste kvartalen

— Sverige  
— Gävleborgs län  
- - - Gävle kommun

# Befolkning

Index 100 = 2005 kv1



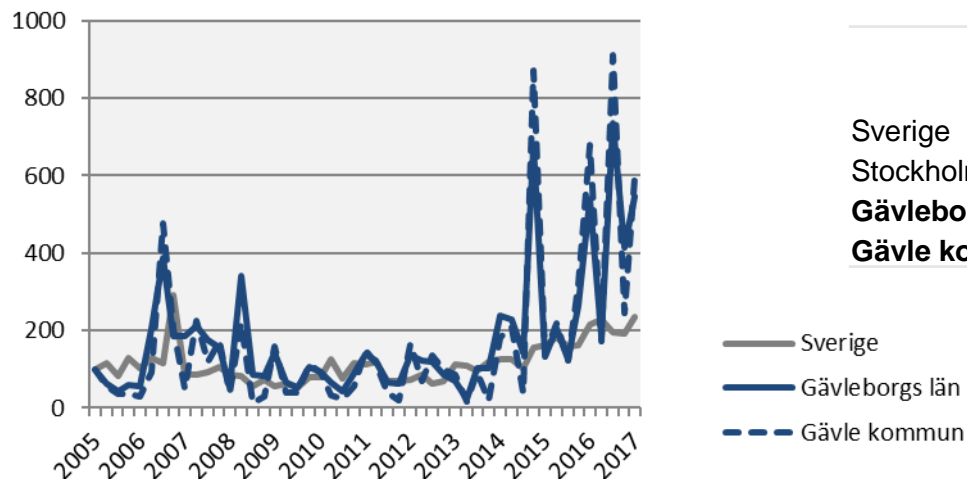
	2017 kv1 (i tusental)	Årstakt*	Förändring (%) sedan,		
			2005 kv1	2010 kv1	2016 kv1
Sverige	10 023,9	148,5	11,2	7,2	1,5
Stockholmsregionen	4 517,4	71,5	14,6	9,1	1,6
<b>Gävleborgs län</b>	<b>284,8</b>	<b>2,5</b>	<b>3,1</b>	<b>3,1</b>	<b>0,9</b>
<b>Gävle kommun</b>	<b>100,1</b>	<b>1,0</b>	<b>8,7</b>	<b>5,9</b>	<b>1,0</b>

\*Utveckling de fyra senaste kvartalen

— Sverige  
— Gävleborgs län  
- - - Gävle kommun

# Påbörjade lägenheter

Index 100 = 2005 kv1

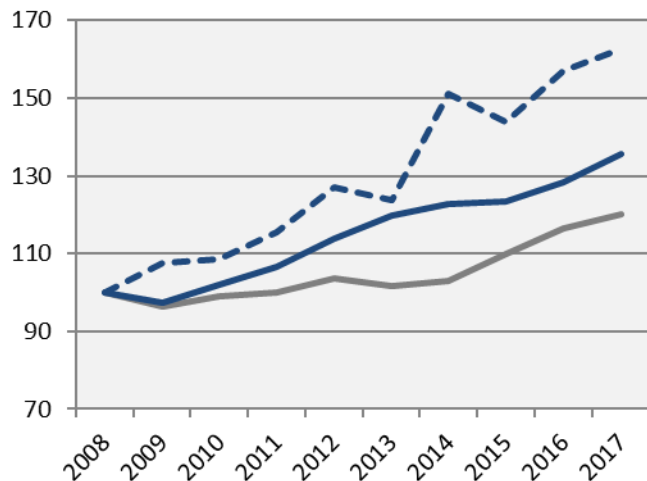


	2017 kv1		Årstakt*	
	Antal	Utv., %	Antal	Utv., %
Sverige	21 553	9,8	78 301	19,1
Stockholmsregionen	8 814	-3,9	32 028	10,5
<b>Gävleborgs län</b>	<b>300</b>	<b>1,0</b>	<b>1 033</b>	<b>65,5</b>
<b>Gävle kommun</b>	<b>251</b>	<b>-11,9</b>	<b>809</b>	<b>44,0</b>

\*De fyra senaste kvartalen

# Kommersiella övernattningar

Index 100 = 2008 kv1 (kv1, 2008 - 2017)



	2017 kv1 (i tusental)	Årstakt*	Förändring (%) sedan,		
			2008 kv1	2010 kv1	2016 kv1
Sverige	11 748	62 144	20,0	21,1	3,0
Stockholmsregionen	5 792	25 868	15,0	14,5	4,5
<b>Gävleborgs län</b>	<b>245</b>	<b>1 080</b>	<b>35,6</b>	<b>32,9</b>	<b>5,6</b>
<b>Gävle kommun</b>	<b>75</b>	<b>329</b>	<b>62,8</b>	<b>49,8</b>	<b>3,7</b>

— Sverige  
— Gävleborgs län  
- - - Gävle kommun

\*Utveckling de fyra senaste kvartalen

OBS: Kommunsiffran är exklusive camping

# Stockholm Business Alliance, SBA

Inom ramen för partnerskapet Stockholm Business Alliance – 55 kommuner i Stockholmsregionen – tas det fram kvartalsvisa konjunkturrapporter för länen; Stockholms län, Uppsala län, Södermanlands län, Östergötlands län, Örebro län, Västmanlands län, Dalarnas län och Gävleborgs län.

Samtliga rapporter finns tillgängliga på [www.stockholmbusinessalliance.se](http://www.stockholmbusinessalliance.se).

Frågor kan ställas till Stefan Frid på Invest Stockholm.

Ansvarig utgivare: Olle Zetterberg, VD Stockholm Business Region.

## Stockholm Business Region

P.O. Box 16282

SE-103 25 Stockholm, Sweden

Phone + 46 8 508 280 00

[www.visitstockholm.com](http://www.visitstockholm.com)

[www.investstockholm.com](http://www.investstockholm.com)

[www.stockholmbusinessregion.se](http://www.stockholmbusinessregion.se)