

Konjunkturen i Södermanlands län

kv1 2017

Juni 2017



Konjunkturläget 2017 kv1

Om rapporten

Rapporten är utgiven av Stockholm Business Region och publiceras fyra gånger per år. Rapporten omfattar Södermanlands län och Eskilstuna kommun.

Statistiken bygger på uppgifter från Statistiska centralbyrån, Arbetsförmedlingen och Bolagsverket.

Inom ramen för partnerskapet Stockholm Business Alliance – 55 kommuner i Stockholmsregionen – görs motsvarande rapport för regionens åtta län samt en gemensam för länen tillsammans.

Stockholmsregionen omfattar Stockholms län, Uppsala län, Södermanlands län, Östergötlands län, Örebro län, Västmanlands län, Gävleborgs län och Dalarnas län.

Den här och övriga länsrapporter finns tillgängliga på <http://www.stockholmbusinessalliance.se/konjunkturrapporter/>

Frågor kan ställas till Stefan Frid på Invest Stockholm.
Ansvarig utgivare: Olle Zetterberg.

Södermanlands län

Under första kvartalet 2017 fortsatte lönesumman visa tillväxt i länet jämfört med motsvarande kvartal 2016.

Första kvartalet startades det totalt 520 företag i länet, varav 191 i Eskilstuna kommun. För länet är det en ökning med 18,2 % och för kommunen en ökning med hela 49,2 % jämfört med motsvarande kvartal 2016.

På arbetsmarknaden var sysselsättningen i det närmaste oförändrad. Antalet lediga jobb minskade både i länet och kommunen. Antalet varsel minskade både i länet och i kommunen. Arbetslösheten var oförändrad i länet men minskade i kommunen jämfört med första kvartalet 2016.

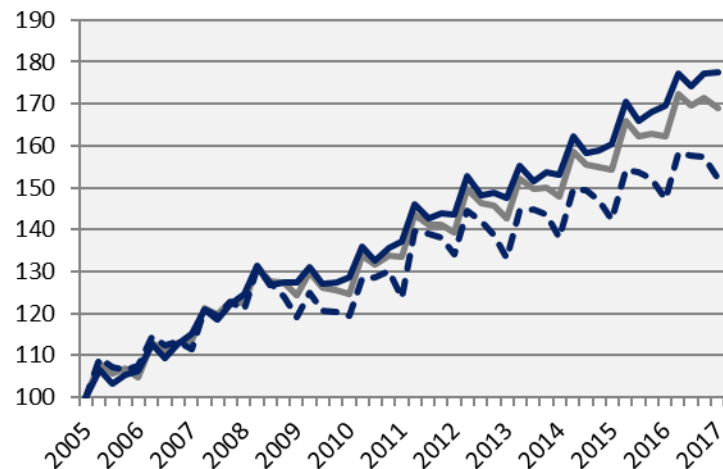
Under de senaste fyra kvartalen har länet fått drygt 4 400 fler invånare, varav 1 500 i kommunen motsvarande befolkningsökningar på 1,6 respektive 1,5 %.

Bostadsbyggandet ökar både i länet och i kommunen jämfört med samma kvartal 2016. Totalt har 1 596 lägenheter påbörjats i länet under de senaste fyra kvartalen, varav 513 i kommunen.

Olle Zetterberg
VD Stockholm Business Region

Lönesumma i privat sektor

Index 100 = 2005 kv1

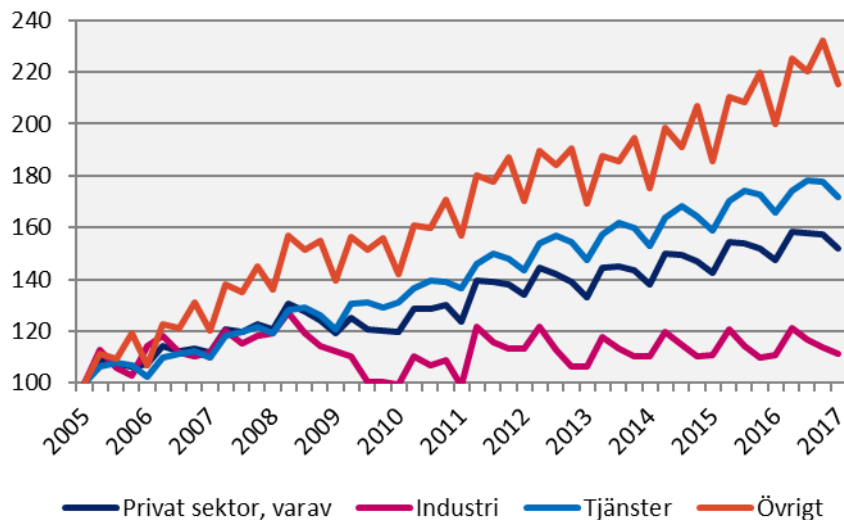


	2017 kv1	Förändring (%) sedan,		
	Mdkr	2005 kv1	2010 kv1	2016 kv1
Sverige	300,6	69,0	35,4	4,2
Stockholmsregionen	156,7	77,6	38,3	4,8
Södermanlands län	5,8	52,0	27,2	3,2

— Sverige
— Stockholmsregionen
- - Södermanlands län

Lönesumma, Södermanlands län

Index 100 = 2005 kv1

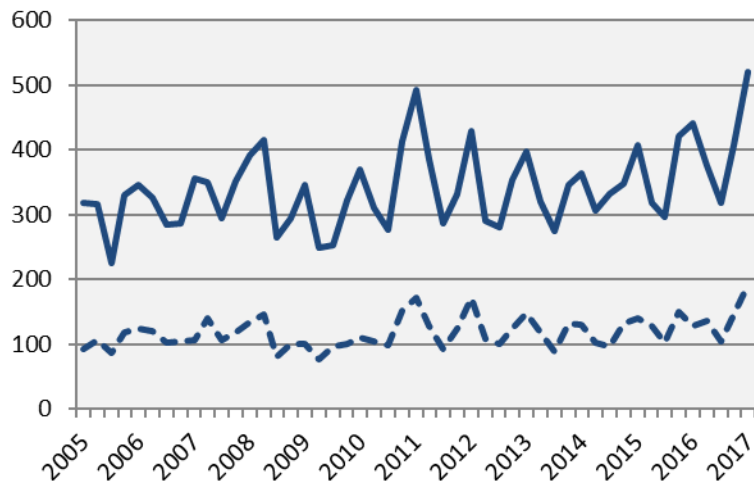


Källa: Statistiska centralbyrån

	2017 kv1 mdkr	Förändring (%) sedan,		
		2005 kv1	2010 kv1	2016 kv1
Sverige				
Privat sektor	300,6	69,0	35,4	4,2
<i>Industri</i>	61,0	14,6	10,6	-2,4
<i>Tjänster</i>	209,7	89,9	43,4	6,3
<i>Övrigt*</i>	29,8	110,0	45,3	3,8
Offentlig sektor	116,4	58,4	32,9	5,0
Totalt	417,0	65,9	34,7	4,4
Stockholmsregionen				
Privat sektor	156,7	77,6	38,3	4,8
<i>Industri</i>	25,8	20,9	15,1	0,2
<i>Tjänster</i>	116,8	93,2	43,0	5,6
<i>Övrigt*</i>	14,1	119,4	52,4	6,6
Offentlig sektor	49,6	55,9	32,8	5,0
Totalt	206,3	71,9	36,9	4,8
Södermanlands län				
Privat sektor	5,8	52,0	27,2	3,2
<i>Industri</i>	1,7	11,5	12,4	0,7
<i>Tjänster</i>	3,3	71,8	30,9	3,5
<i>Övrigt*</i>	0,8	115,6	52,0	7,7
Offentlig sektor	3,1	54,7	31,9	6,2
Totalt	8,9	52,9	28,8	4,2

*I övrigt ingår jordbruk, skogsbruk och fiske, byggverksamhet samt okänd näringsgren

Nyregistrerade företag



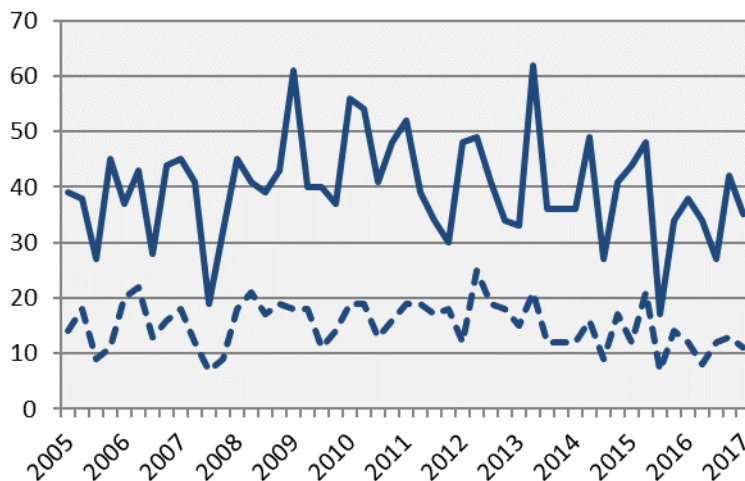
Källa: Bolagsverket

	2017 kv1		Årstakt*	
	Antal	Utv., %	Antal	Utv., %
Sverige	19 429	2,6	69 293	5,4
Stockholmsregionen	10 283	2,5	36 665	4,8
Södermanlands län	520	18,2	1 623	10,0
Eskilstuna kommun	191	49,2	577	13,8

*De fyra senaste kvartalen

— Södermanlands län
- - - Eskilstuna kommun

Företagskonkurser



Källa: Statistiska centralbyrån

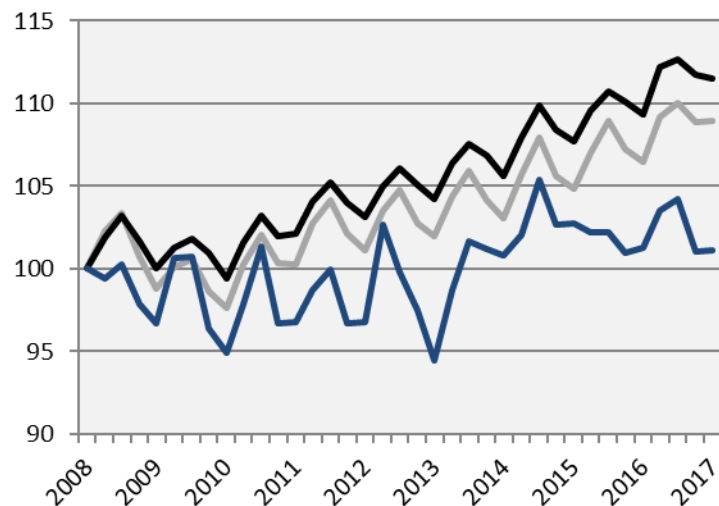
	2017 kv1		Årstakt*	
	Antal	Utv., %	Antal	Utv., %
Sverige	1 620	14,1	6 219	-0,2
Stockholmsregionen	837	16,7	3 210	4,2
Södermanlands län	35	-7,9	138	0,7
Eskilstuna kommun	11	-8,3	44	-18,5

— Södermanlands län
- - - Eskilstuna kommun

*De fyra senaste kvartalen

Sysselsättning

Index 100 = 2008 kv1



Källa: Statistiska centralbyrån

	<i>Antal</i>	<i>Förändring</i>	<i>Förändring (%) sedan,</i>		
	2017 kv1	årstakt*	2008 kv1	2010 kv1	2016 kv1
Sverige	4 924 400	113 000	8,9	11,6	2,3
Stockholmsregionen	2 248 100	43 400	11,5	12,2	2,0
Södermanlands län	128 100	-200	1,1	6,5	-0,2

*De fyra senaste kvartalen

— Sverige
— Stockholmsregionen
— Södermanlands län

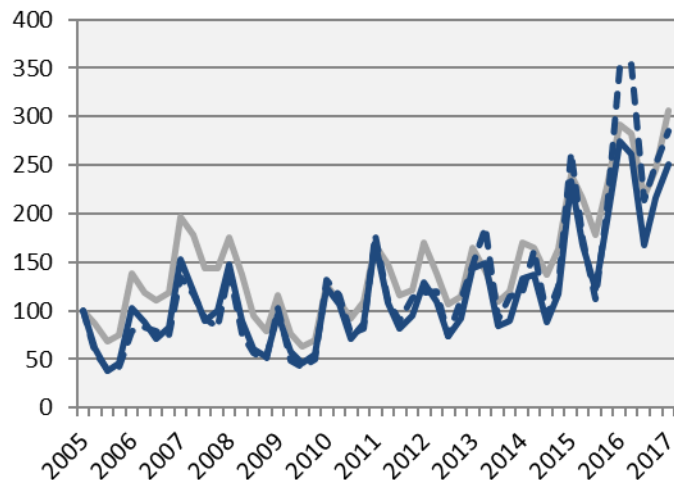
Sysselsättning i Södermanlands län

	<i>Antal</i>	<i>Förändring</i>	<i>Förändring (%) sedan,</i>		
	2017 kv1	årstakt*	2008 kv1	2010 kv1	2016 kv1
Total	128 100	-200	1,1	6,5	-0,2
Jordbruk, skogsbruk & fiske	i.u.	i.u.	i.u.	i.u.	i.u.
Tillverkning & utvinning, energi och miljö	18 600	-500	-23,1	-3,1	-2,6
därav Tillverkning av verkstadsvaror	9 500	-1 700	-34,0	-5,0	-15,2
Byggverksamhet	8 200	-900	-14,6	-16,3	-9,9
Handel	11 900	-1 600	-18,5	-15,0	-11,9
Transport	6 400	800	-13,5	3,2	14,3
Hotell och restaurang	4 200	400	55,6	-2,3	10,5
Information & kommunikation	i.u.	i.u.	i.u.	i.u.	i.u.
Personliga & kulturella tjänster	6 200	900	26,5	10,7	17,0
Finansiell verksamhet, företagstjänster	19 900	1 200	70,1	40,1	6,4
Offentlig förvaltning	9 800	400	32,4	60,7	4,3
Utbildning	16 200	500	10,2	2,5	3,2
Vård och omsorg	21 900	-400	-3,9	13,5	-1,8
Uppgift saknas	i.u.	i.u.	i.u.	i.u.	i.u.
Sysselsatta i Sverige	128 100	0	1,3	7,2	0,0
Sysselsatta utomlands	i.u.	i.u.	i.u.	i.u.	i.u.

*De fyra senaste kvartalen

Nyanmälda platser på arbetsförmedlingen

Index 100 = 2005 kv1



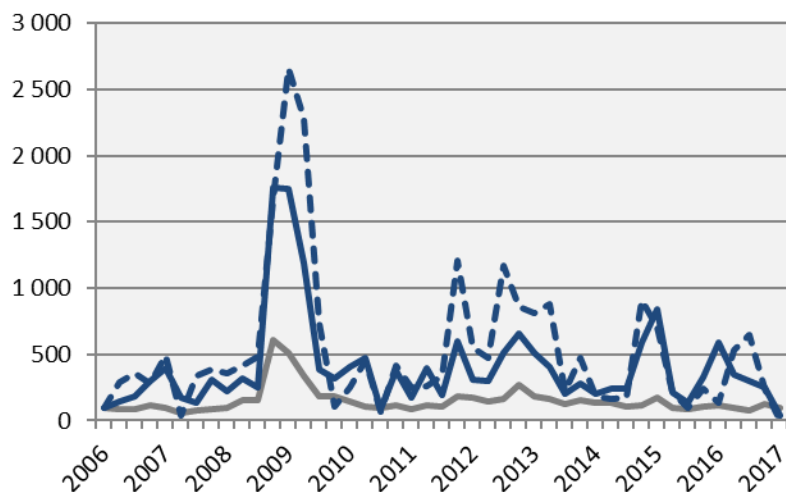
	2017 kv1		Årstakt*	
	Antal	Utv., %	Antal	Utv., %
Sverige	383 604	4,9	1 317 789	15,3
Stockholmsregionen	179 990	3,0	641 801	16,0
Södermanlands län	9 551	-8,6	34 134	18,3
Eskilstuna kommun	4 504	-19,0	17 455	31,0

*De fyra senaste kvartalen

— Sverige
— Södermanlands län
- - Eskilstuna kommun

Varsslade personer

Index 100 = 2006 kv1



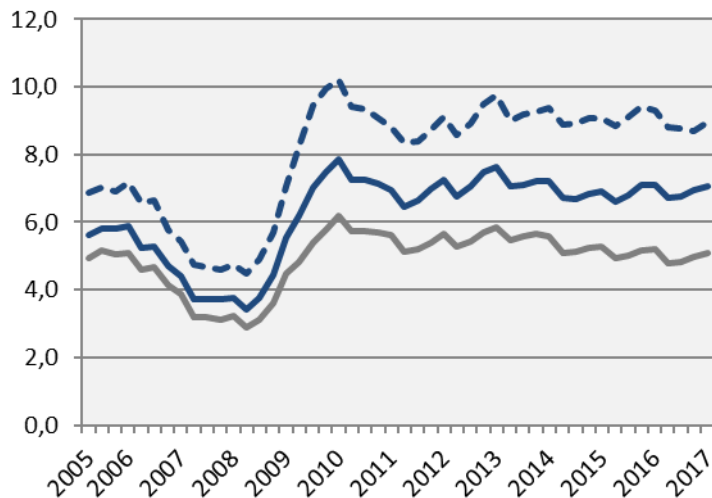
Källa: Arbetsförmedlingen

	2017 kv1		Årstakt*	
	Antal	Utv., %	Antal	Utv., %
Sverige	9 348	-11,2	37 403	1,3
Stockholmsregionen	4 376	-15,8	17 976	0,8
Södermanlands län	37	-93,6	911	-25,3
Eskilstuna kommun	0	-100,0	384	109,8

*De fyra senaste kvartalen

— Sverige
— Södermanlands län
- - - Eskilstuna kommun

Arbetslöshet i förh. till befolkningen (%), 15-74 år



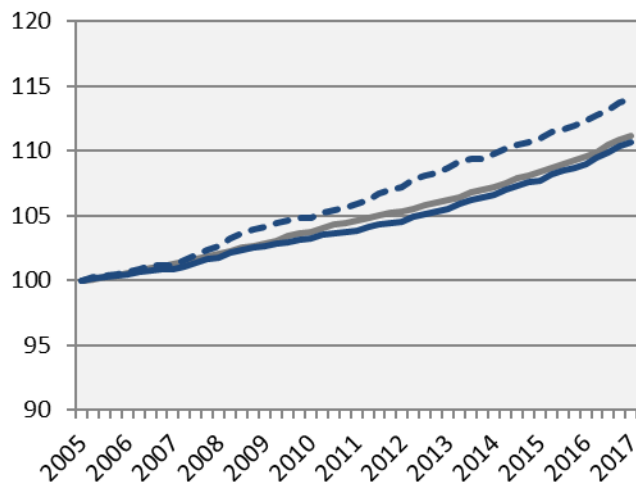
	Antal	Förändring årstakt*	Arbetslösa i förh. till befolkningen, 15-74 år		
			2010 kv1	2016 kv1	2017 kv1
Sverige	376 751	-3 207	6,2	5,2	5,1
Stockholmsregionen	163 862	-826	5,7	5,0	4,9
Södermanlands län	14 807	34	7,8	7,1	7,1
Eskilstuna kommun	6 828	-169	10,2	9,3	9,0

*De fyra senaste kvartalen

— Sverige
— Södermanlands län
- - - Eskilstuna kommun

Befolkning

Index 100 = 2005 kv1



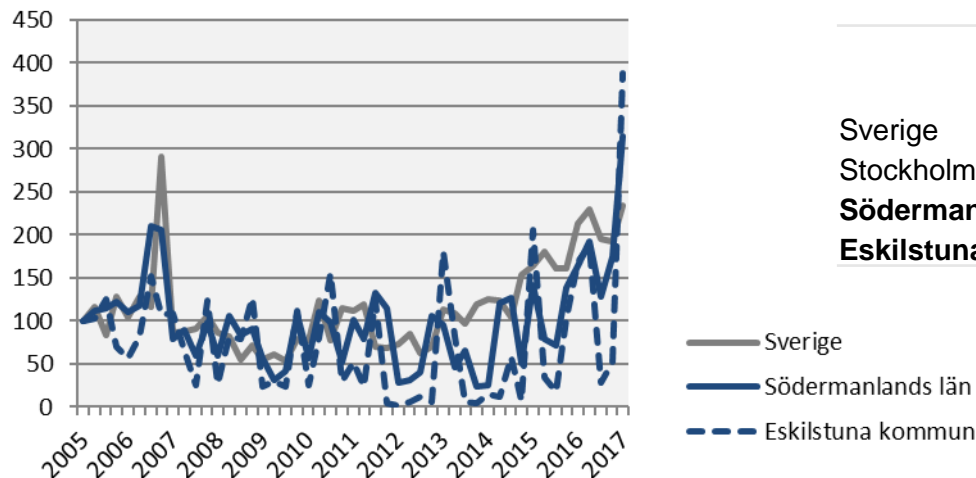
	2017 kv1 (i tusental)	Årstakt* Å	Förändring (%) sedan,		
			2005 kv1	2010 kv1	2016 kv1
Sverige	10 023,9	148,5	11,2	7,2	1,5
Stockholmsregionen	4 517,4	71,5	14,6	9,1	1,6
Södermanlands län	288,9	4,4	10,7	7,3	1,6
Eskilstuna kommun	104,0	1,5	14,0	8,8	1,5

*Utveckling de fyra senaste kvartalen

— Sverige
— Södermanlands län
- - - Eskilstuna kommun

Påbörjade lägenheter

Index 100 = 2005 kv1

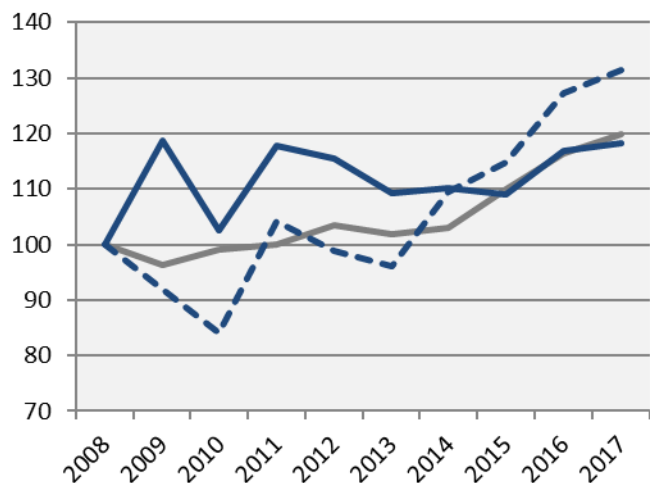


	2017 kv1		Årstakt*	
	Antal	Utv., %	Antal	Utv., %
Sverige	21 553	9,8	78 301	19,1
Stockholmsregionen	8 814	-3,9	32 028	10,5
Södermanlands län	621	92,3	1 596	79,3
Eskilstuna kommun	303	131,3	513	103,6

*De fyra senaste kvartalen

Kommersiella övernattningar

Index 100 = 2008 kv1 (kv1, 2008 - 2017)



	2017 kv1 (i tusental)	Årstakt*	Förändring (%) sedan,		
			2008 kv1	2010 kv1	2016 kv1
Sverige	11 748	62 144	20,0	21,1	3,0
Stockholmsregionen	5 792	25 868	15,0	14,5	4,5
Södermanlands län	153	1 091	18,2	15,2	1,1
Eskilstuna kommun	42	213	31,5	56,2	3,3

*Utveckling de fyra senaste kvartalen

OBS: Kommunsiffran är exklusive camping

— Sverige
— Södermanlands län
- - - Eskilstuna kommun

Stockholm Business Alliance, SBA

Inom ramen för partnerskapet Stockholm Business Alliance – 55 kommuner i Stockholmsregionen – tas det fram kvartalsvisa konjunkturrapporter för länen; Stockholms län, Uppsala län, Södermanlands län, Östergötlands län, Örebro län, Västmanlands län, Dalarnas län och Gävleborgs län.

Samtliga rapporter finns tillgängliga på www.stockholmbusinessalliance.se.

Frågor kan ställas till Stefan Frid på Invest Stockholm.

Ansvarig utgivare: Olle Zetterberg, VD Stockholm Business Region.

Stockholm Business Region

P.O. Box 16282

SE-103 25 Stockholm, Sweden

Phone + 46 8 508 280 00

www.visitstockholm.com

www.investstockholm.com

www.stockholmbusinessregion.se