

Konjunkturen i Västmanlands län

kv1 2017

Juni 2017



Konjunkturläget 2017 kv1

Om rapporten

Rapporten är utgiven av Stockholm Business Region och publiceras fyra gånger per år. Rapporten omfattar Västmanlands län och Västerås kommun.

Statistiken bygger på uppgifter från Statistiska centralbyrån, Arbetsförmedlingen och Bolagsverket.

Inom ramen för partnerskapet Stockholm Business Alliance – 55 kommuner i Stockholmsregionen – görs motsvarande rapport för regionens åtta län samt en gemensam för länen tillsammans.

Stockholmsregionen omfattar Stockholms län, Uppsala län, Södermanlands län, Östergötlands län, Örebro län, Västmanlands län, Gävleborgs län och Dalarnas län.

Den här och övriga länsrapporter finns tillgängliga på <http://www.stockholmbusinessalliance.se/konjunkturrapporter/>

Frågor kan ställas till Stefan Frid på Invest Stockholm.
Ansvarig utgivare: Olle Zetterberg.

Västmanlands län

Under första kvartalet 2017 ökade lönesumman i länet jämfört med motsvarande kvartal 2016.

Första kvartalet startades det totalt 358 företag i länet, varav 242 i kommunen. För länet är det en minskning med 1,6 % och för kommunen en ökning med 7,1 % jämfört med motsvarande kvartal 2016.

På arbetsmarknaden har sysselsättningen minskat något från första kvartalet år 2016. Antalet lediga jobb ökade i både länet och kommunen. Antalet varsel minskade kraftigt i både länet och kommunen från första kvartalet år 2016. Arbetslösheten minskade i länet men ökade i kommunen jämfört med första kvartalet 2016.

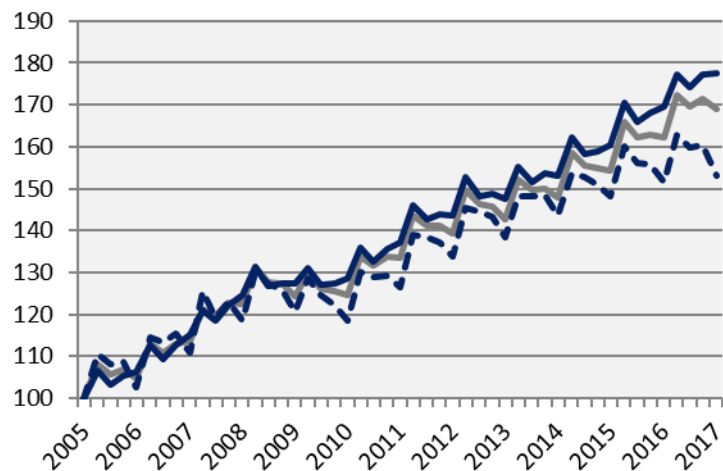
Under de senaste fyra kvartalen har länet fått 3 800 fler invånare, varav 2 600 i kommunen motsvarande befolkningsökningar för både länet och kommunen på 1,4 respektive 1,8 %.

Bostadsbyggandet ökar i både länet och kommunen jämfört med samma kvartal 2016. Totalt har 1 223 lägenheter påbörjats i länet under de senaste fyra kvartalen, varav 1 076 i kommunen.

Olle Zetterberg
VD Stockholm Business Region

Lönesumma i privat sektor

Index 100 = 2005 kv1

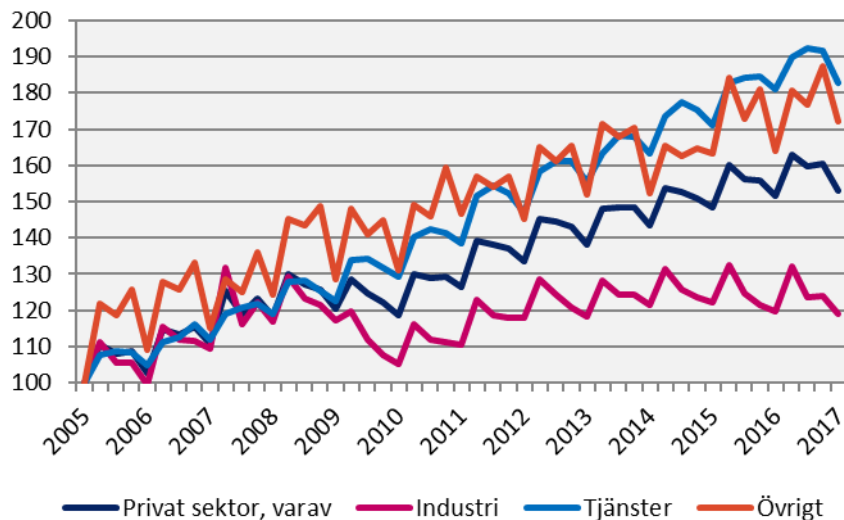


	2017 kv1	Förändring (%) sedan,		
	Mdkr	2005 kv1	2010 kv1	2016 kv1
Sverige	300,6	69,0	35,4	4,2
Stockholmsregionen	156,7	77,6	38,3	4,8
Västmanlands län	7,0	53,1	29,1	0,9

— Sverige
— Stockholmregionen
- - - Västmanlands län

Lönesumma, Västmanlands län

Index 100 = 2005 kv1

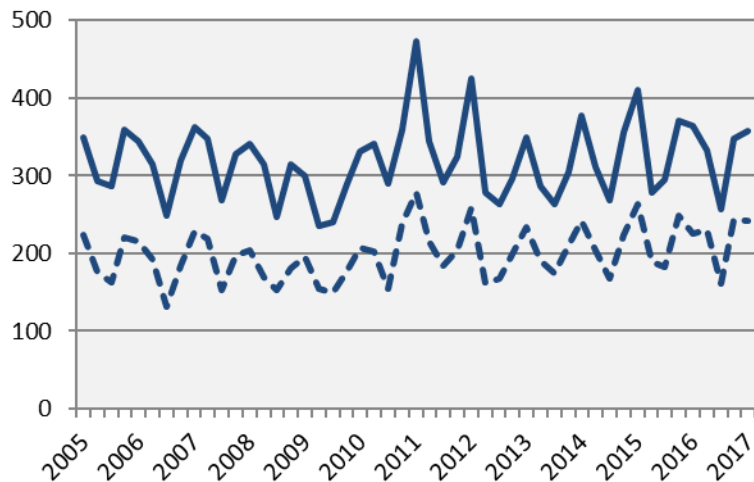


Källa: Statistiska centralbyrån

	2017 kv1	Förändring (%) sedan,		
	mdkr	2005 kv1	2010 kv1	2016 kv1
Sverige				
Privat sektor	300,6	69,0	35,4	4,2
<i>Industri</i>	61,0	14,6	10,6	-2,4
<i>Tjänster</i>	209,7	89,9	43,4	6,3
<i>Övrigt*</i>	29,8	110,0	45,3	3,8
Offentlig sektor	116,4	58,4	32,9	5,0
Totalt	417,0	65,9	34,7	4,4
Stockholmsregionen				
Privat sektor	156,7	77,6	38,3	4,8
<i>Industri</i>	25,8	20,9	15,1	0,2
<i>Tjänster</i>	116,8	93,2	43,0	5,6
<i>Övrigt*</i>	14,1	119,4	52,4	6,6
Offentlig sektor	49,6	55,9	32,8	5,0
Totalt	206,3	71,9	36,9	4,8
Västmanlands län				
Privat sektor	7,0	53,1	29,1	0,9
<i>Industri</i>	2,5	19,1	13,4	-0,5
<i>Tjänster</i>	3,8	82,9	41,3	1,1
<i>Övrigt*</i>	0,7	72,2	31,2	4,9
Offentlig sektor	2,8	49,4	34,9	5,0
Totalt	9,8	52,0	30,7	2,1

*I övrigt ingår jordbruk, skogsbruk och fiske, byggverksamhet samt okänd näringsgren

Nyregistrerade företag



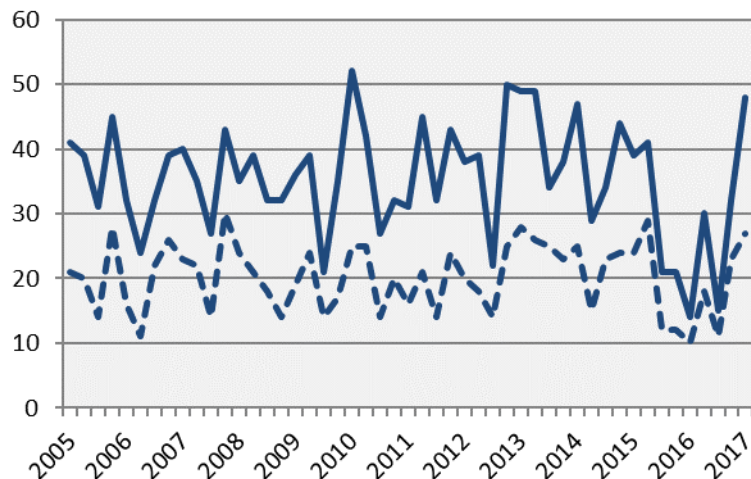
Källa: Bolagsverket

	2017 kv1		Årstakt*	
	Antal	Utv., %	Antal	Utv., %
Sverige	19 429	2,6	69 293	5,4
Stockholmsregionen	10 283	2,5	36 665	4,8
Västmanlands län	358	-1,6	1 296	-0,9
Västerås kommun	242	7,1	878	3,8

*De fyra senaste kvartalen

— Västmanlands län
- - - Västerås kommun

Företagskonkurser



	2017 kv1		Årstakt*	
	Antal	Utv., %	Antal	Utv., %
Sverige	1 620	14,1	6 219	-0,2
Stockholmsregionen	837	16,7	3 210	4,2
Västmanlands län	48	242,9	125	28,9
Västerås kommun	27	170,0	79	25,4

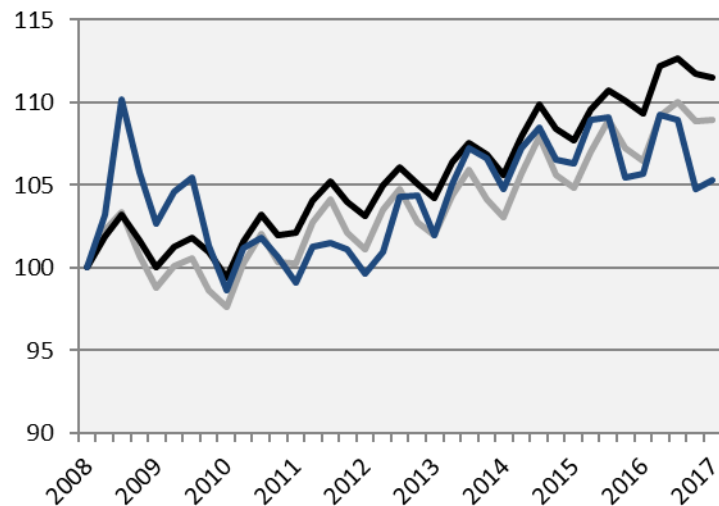
— Västmanlands län

- - - Västerås kommun

*De fyra senaste kvartalen

Sysselsättning

Index 100 = 2008 kv1



	<i>Antal</i>	<i>Förändring</i>	<i>Förändring (%) sedan,</i>		
	2017 kv1	årstakt*	2008 kv1	2010 kv1	2016 kv1
Sverige	4 924 400	113 000	8,9	11,6	2,3
Stockholmsregionen	2 248 100	43 400	11,5	12,2	2,0
Västmanlands län	121 900	-500	5,3	6,7	-0,4

*De fyra senaste kvartalen

— Sverige
— Stockholmsregionen
— Västmanlands län

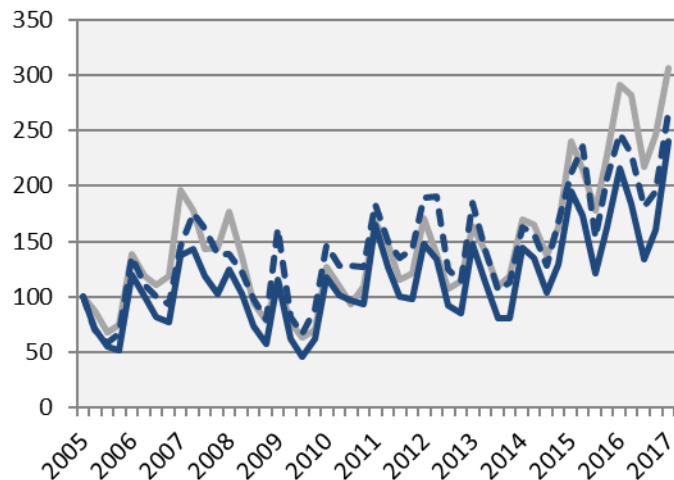
Sysselsättning i Västmanlands län

	<i>Antal</i>	<i>Förändring</i>	<i>Förändring (%) sedan,</i>		
	2017 kv1	årstakt*	2008 kv1	2010 kv1	2016 kv1
Total	121 900	-500	5,3	6,7	-0,4
Jordbruk, skogsbruk & fiske	i.u.	i.u.	i.u.	i.u.	i.u.
Tillverkning & utvinning, energi och miljö	19 000	-1 900	-19,1	-7,8	-9,1
därav Tillverkning av verkstadsvaror	13 200	-200	-11,4	12,8	-1,5
Byggverksamhet	8 800	1 800	27,5	-12,0	25,7
Handel	13 300	-800	22,0	-20,8	-5,7
Transport	5 500	-400	41,0	22,2	-6,8
Hotell och restaurang	3 100	200	-27,9	-27,9	6,9
Information & kommunikation	3 200	-400	23,1	10,3	-11,1
Personliga & kulturella tjänster	4 700	300	-6,0	17,5	6,8
Finansiell verksamhet, företagstjänster	19 000	3 300	7,3	27,5	21,0
Offentlig förvaltning	7 800	200	-2,5	27,9	2,6
Utbildning	10 800	-2 500	-20,0	1,9	-18,8
Vård och omsorg	23 300	-1 100	41,2	35,5	-4,5
Uppgift saknas	i.u.	i.u.	i.u.	i.u.	i.u.
Sysselsatta i Sverige	121 300	-1 100	5,5	6,3	-0,9
Sysselsatta utomlands	i.u.	i.u.	i.u.	i.u.	i.u.

*De fyra senaste kvartalen

Nyanmälda platser på arbetsförmedlingen

Index 100 = 2005 kv1



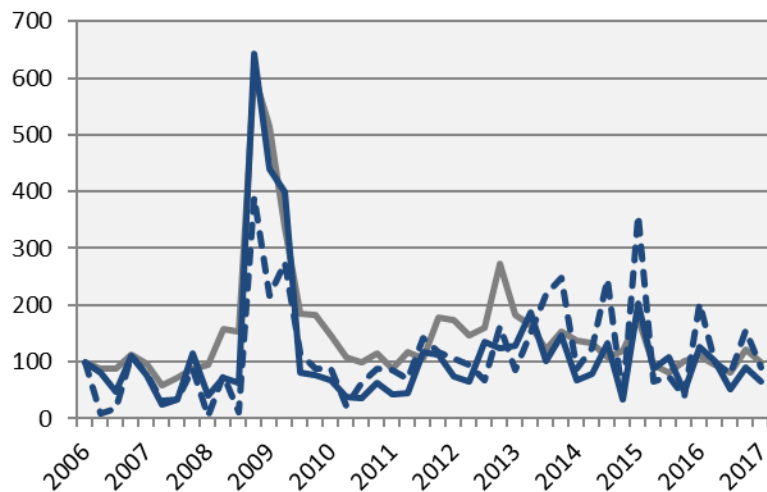
	2017 kv1		Årstakt*	
	Antal	Utv., %	Antal	Utv., %
Sverige	383 604	4,9	1 317 789	15,3
Stockholmsregionen	179 990	3,0	641 801	16,0
Västmanlands län	9 073	11,7	27 076	6,7
Västerås kommun	5 145	7,9	16 806	3,4

*De fyra senaste kvartalen

— Sverige
— Västmanlands län
- - - Västerås kommun

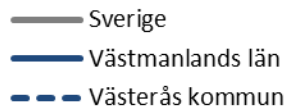
Varslade personer

Index 100 = 2006 kv1

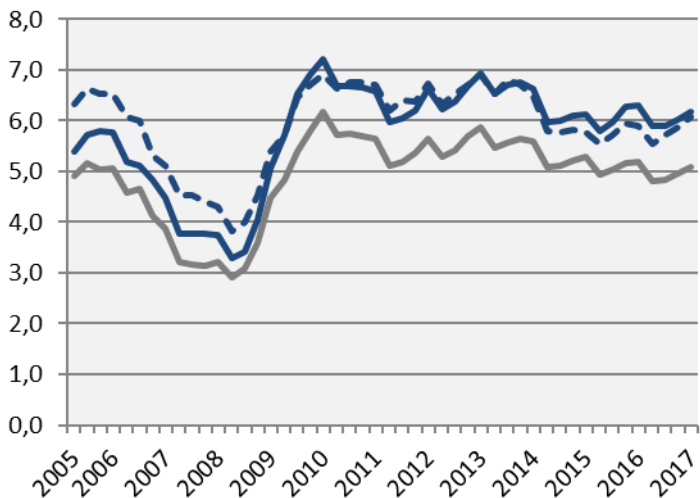


	2017 kv1		Årstakt*	
	Antal	Utv., %	Antal	Utv., %
Sverige	9 348	-11,2	37 403	1,3
Stockholmsregionen	4 376	-15,8	17 976	0,8
Västmanlands län	220	-47,2	1 033	-16,2
Västerås kommun	138	-55,3	647	11,7

*De fyra senaste kvartalen



Arbetslöshet i förh. till befolkningen (%), 15-74 år



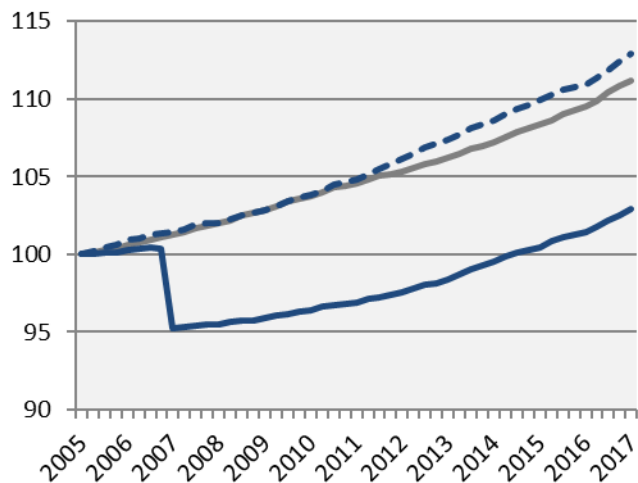
	Antal	Förändring årstakt*	Arbetslösa i förh. till befolkningen, 15-74 år		
			2010 kv1	2016 kv1	2017 kv1
Sverige	376 751	-3 207	6,2	5,2	5,1
Stockholmsregionen	163 862	-826	5,7	5,0	4,9
Västmanlands län	12 112	-111	7,2	6,3	6,2
Västerås kommun	6 619	288	6,9	5,9	6,1

*De fyra senaste kvartalen

— Sverige
— Västmanlands län
- - - Västerås kommun

Befolkning

Index 100 = 2005 kv1



	2017 kv1 (i tusental)	Årstakt*	Förändring (%) sedan,		
			2005 kv1	2010 kv1	2016 kv1
Sverige	10 023,9	148,5	11,2	7,2	1,5
Stockholmsregionen	4 517,4	71,5	14,6	9,1	1,6
Västmanlands län	268,6	3,8	2,9	6,8	1,4
Västerås kommun	148,1	2,6	12,9	8,8	1,8

*Utveckling de fyra senaste kvartalen

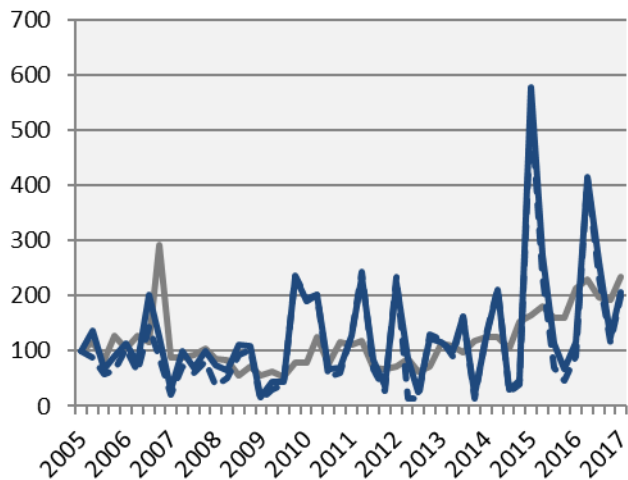
— Sverige
— Västmanlands län
- - - Västerås kommun

OBS: Den 1 januari 2007 flyttades Heby kommun till Uppsala län.

Källa: Statistiska centralbyrån

Påbörjade lägenheter

Index 100 = 2005 kv1



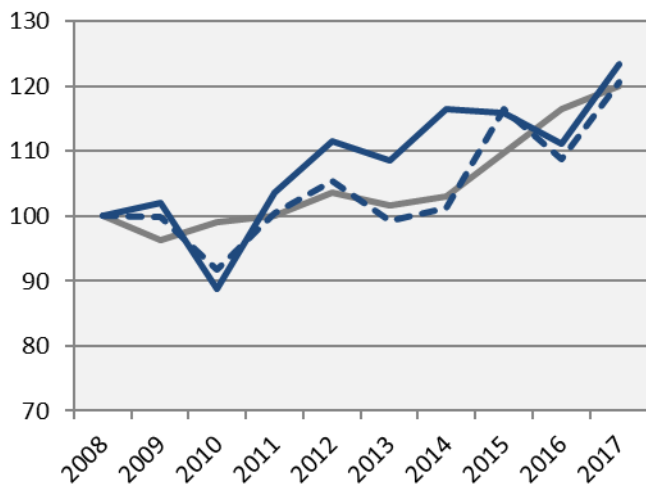
— Sverige
— Västmanlands län
- - - Västerås kommun

	2017 kv1		Årstakt*	
	Antal	Utv., %	Antal	Utv., %
Sverige	21 553	9,8	78 301	19,1
Stockholmsregionen	8 814	-3,9	32 028	10,5
Västmanlands län	251	80,6	1 223	78,3
Västerås kommun	223	120,8	1 076	118,3

*De fyra senaste kvartalen

Kommersiella övernattningar

Index 100 = 2008 kv1 (kv1, 2008 - 2017)



	2017 kv1 (i tusental)	Årstakt*	Förändring (%) sedan,		
			2008 kv1	2010 kv1	2016 kv1
Sverige	11 748	62 144	20,0	21,1	3,0
Stockholmsregionen	5 792	25 868	15,0	14,5	4,5
Västmanlands län	125	728	23,5	38,9	11,1
Västerås kommun	72	315	20,7	31,6	10,9

*Utveckling de fyra senaste kvartalen

OBS: Kommunsiffran är exklusive camping

— Sverige
— Västmanlands län
- - - Västerås kommun

Stockholm Business Alliance, SBA

Inom ramen för partnerskapet Stockholm Business Alliance – 55 kommuner i Stockholmsregionen – tas det fram kvartalsvisa konjunkturrapporter för länen; Stockholms län, Uppsala län, Södermanlands län, Östergötlands län, Örebro län, Västmanlands län, Dalarnas län och Gävleborgs län.

Samtliga rapporter finns tillgängliga på www.stockholmbusinessalliance.se.

Frågor kan ställas till Stefan Frid på Invest Stockholm.

Ansvarig utgivare: Olle Zetterberg, VD Stockholm Business Region.

Stockholm Business Region

P.O. Box 16282

SE-103 25 Stockholm, Sweden

Phone + 46 8 508 280 00

www.visitstockholm.com

www.investstockholm.com

www.stockholmbusinessregion.se