

Konjunkturen i Örebro län

kv1 2017

Juni 2017



Konjunkturläget 2017 kv1

Om rapporten

Rapporten är utgiven av Stockholm Business Region och publiceras fyra gånger per år. Rapporten omfattar Örebro län och kommun.

Statistiken bygger på uppgifter från Statistiska centralbyrån, Arbetsförmedlingen och Bolagsverket.

Inom ramen för partnerskapet Stockholm Business Alliance – 55 kommuner i Stockholmsregionen – görs motsvarande rapport för regionens åtta län samt en gemensam för länen tillsammans.

Stockholmsregionen omfattar Stockholms län, Uppsala län, Södermanlands län, Östergötlands län, Örebro län, Västmanlands län, Gävleborgs län och Dalarnas län.

Den här och övriga länsrapporter finns tillgängliga på <http://www.stockholmbusinessalliance.se/konjunkturrapporter/>

Frågor kan ställas till Stefan Frid på Invest Stockholm.
Ansvarig utgivare: Olle Zetterberg.

Örebro län

Under första kvartalet 2017 fortsatte lönesumman visa tillväxt i länet jämfört med motsvarande kvartal 2016.

Första kvartalet startades det totalt 484 företag i länet, varav 285 i kommunen. För länet är det en ökning med 0,8 % och för kommunen en minskning med 8,1 % jämfört med motsvarande kvartal 2016.

På arbetsmarknaden utvecklades sysselsättningen positivt i jämförelse med motsvarande kvartal 2016. Antalet lediga jobb har under samma period ökat. Antalet varsel minskade i länet men ökade i kommunen. Arbetslösheten minskade i både länet och kommunen jämfört med första kvartalet 2016.

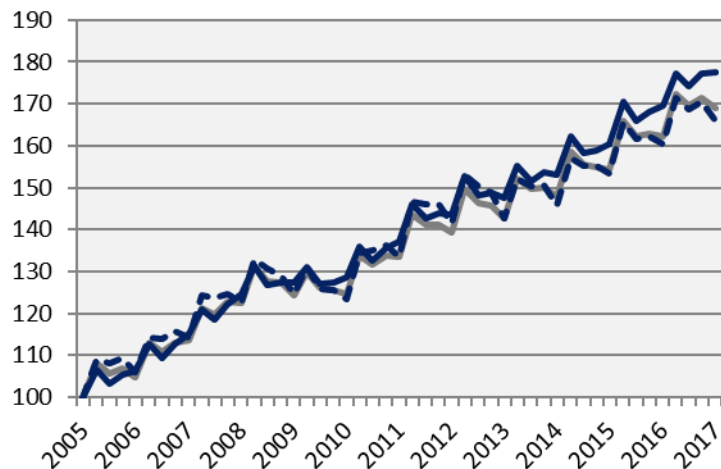
Under de senaste fyra kvartalen har länet fått 4 100 fler invånare, varav 2 700 i kommunen motsvarande befolkningsökningar för både länet och kommunen på 1,4 respektive 1,8 procent.

Bostadsbyggandet ökade i länet och kommunen jämfört med samma kvartal 2016. Totalt har 2 753 lägenheter påbörjats i länet under de senaste fyra kvartalen, varav 2 407 i kommunen.

Olle Zetterberg
VD Stockholm Business Region

Lönesumma i privat sektor

Index 100 = 2005 kv1

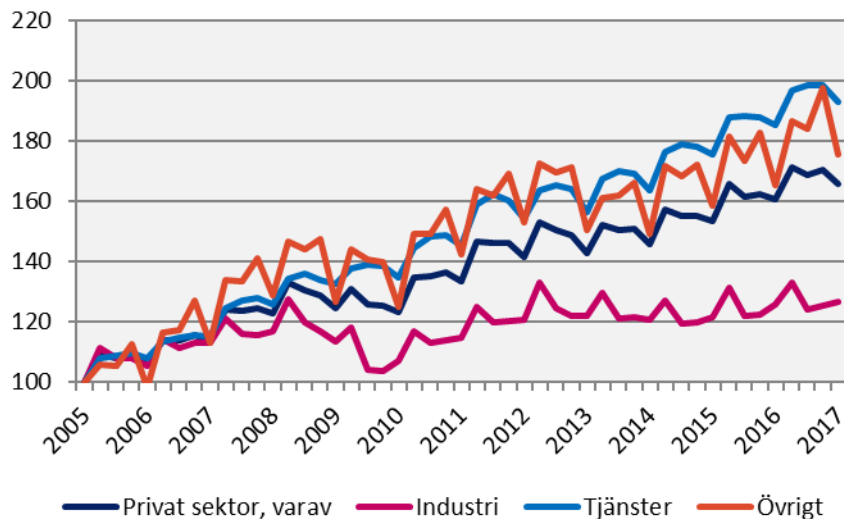


	2017 kv1	Förändring (%) sedan,		
	Mdkr	2005 kv1	2010 kv1	2016 kv1
Sverige	300,6	69,0	35,4	4,2
Stockholmsregionen	156,7	77,6	38,3	4,8
Örebro län	7,5	65,9	34,6	3,4

— Sverige
— Stockholmsregionen
- - Örebro län

Lönesumma, Örebro län

Index 100 = 2005 kv1

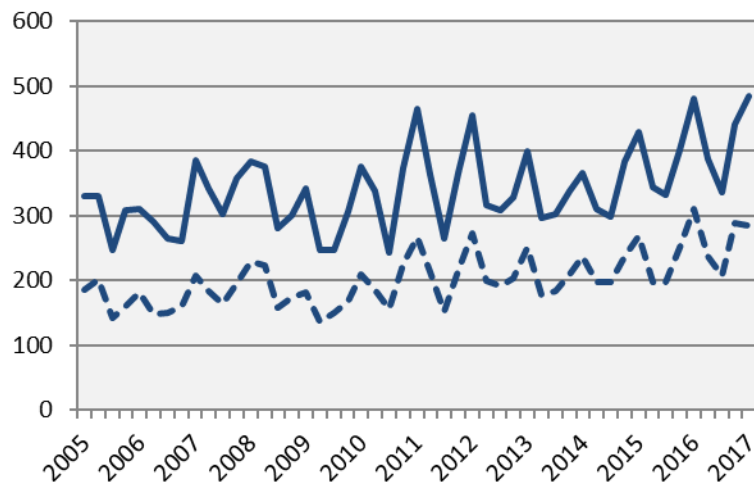


Källa: Statistiska centralbyrån

	2017 kv1 mdkr	Förändring (%) sedan,		
		2005 kv1	2010 kv1	2016 kv1
Sverige				
Privat sektor	300,6	69,0	35,4	4,2
<i>Industri</i>	61,0	14,6	10,6	-2,4
<i>Tjänster</i>	209,7	89,9	43,4	6,3
<i>Övrigt*</i>	29,8	110,0	45,3	3,8
Offentlig sektor	116,4	58,4	32,9	5,0
Totalt	417,0	65,9	34,7	4,4
Stockholmsregionen				
Privat sektor	156,7	77,6	38,3	4,8
<i>Industri</i>	25,8	20,9	15,1	0,2
<i>Tjänster</i>	116,8	93,2	43,0	5,6
<i>Övrigt*</i>	14,1	119,4	52,4	6,6
Offentlig sektor	49,6	55,9	32,8	5,0
Totalt	206,3	71,9	36,9	4,8
Örebro län				
Privat sektor	7,5	65,9	34,6	3,4
<i>Industri</i>	2,2	26,7	18,3	0,8
<i>Tjänster</i>	4,5	93,0	43,1	4,2
<i>Övrigt*</i>	0,8	75,4	40,4	6,1
Offentlig sektor	3,9	61,6	31,9	5,4
Totalt	11,4	64,4	33,7	4,1

*I övrigt ingår jordbruk, skogsbruk och fiske, byggverksamhet samt okänd näringsgren

Nyregistrerade företag



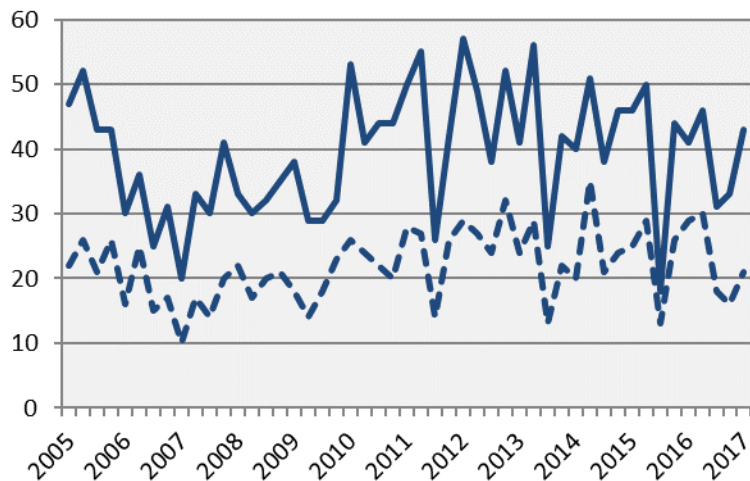
Källa: Bolagsverket

	2017 kv1		Årstakt*	
	Antal	Utv., %	Antal	Utv., %
Sverige	19 429	2,6	69 293	5,4
Stockholmsregionen	10 283	2,5	36 665	4,8
Örebro län	484	0,8	1 648	5,9
Örebro kommun	285	-8,1	1 017	6,4

*De fyra senaste kvartalen

— Örebro län
- - - Örebro kommun

Företagskonkurser



Källa: Statistiska centralbyrån

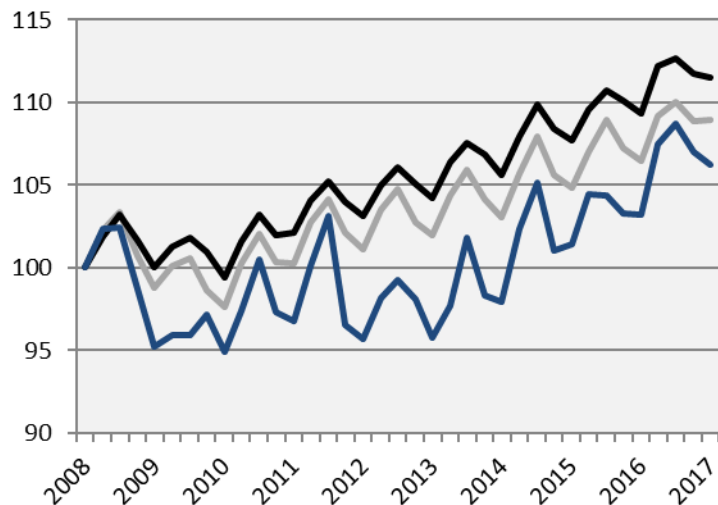
	2017 kv1		Årstakt*	
	Antal	Utv., %	Antal	Utv., %
Sverige	1 620	14,1	6 219	-0,2
Stockholmsregionen	837	16,7	3 210	4,2
Örebro län	43	4,9	153	0,0
Örebro kommun	21	-27,6	85	-12,4

*De fyra senaste kvartalen

— Örebro län
- - - Örebro kommun

Sysselsättning

Index 100 = 2008 kv1



	<i>Antal</i>	<i>Förändring</i>	<i>Förändring (%) sedan,</i>		
	2017 kv1	årstakt*	2008 kv1	2010 kv1	2016 kv1
Sverige	4 924 400	113 000	8,9	11,6	2,3
Stockholmsregionen	2 248 100	43 400	11,5	12,2	2,0
Örebro län	138 500	3 900	6,2	11,9	2,9

*De fyra senaste kvartalen

— Sverige
— Stockholmsregionen
— Örebro län

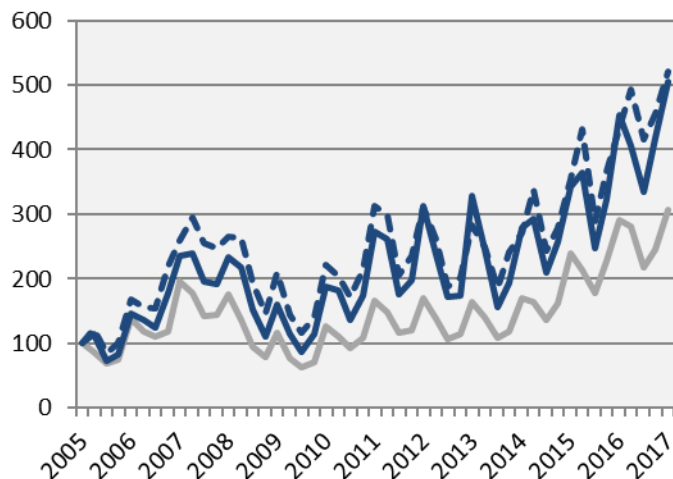
Sysselsättning i Örebro län

	<i>Antal</i>	<i>Förändring</i>	<i>Förändring (%) sedan,</i>		
	2017 kv1	årstakt*	2008 kv1	2010 kv1	2016 kv1
Total	138 500	3 900	6,2	11,9	2,9
Jordbruk, skogsbruk & fiske	3 600	-500	9,1	0,0	-12,2
Tillverkning & utvinning, energi och miljö	19 700	0	-14,7	3,1	0,0
därav Tillverkning av verkstadsvaror	8 900	-1 000	-19,8	-12,7	-10,1
Byggverksamhet	9 800	200	25,6	28,9	2,1
Handel	15 400	2 000	3,4	10,0	14,9
Transport	7 700	-800	2,7	-1,3	-9,4
Hotell och restaurang	3 600	-900	9,1	-10,0	-20,0
Information & kommunikation	2 700	-500	-28,9	-10,0	-15,6
Personliga & kulturella tjänster	5 600	-300	1,8	1,8	-5,1
Finansiell verksamhet, företagstjänster	16 300	800	7,9	14,0	5,2
Offentlig förvaltning	11 200	600	60,0	53,4	5,7
Utbildning	18 200	3 700	13,0	28,2	25,5
Vård och omsorg	24 600	0	13,4	9,8	0,0
Uppgift saknas	i.u.	i.u.	i.u.	i.u.	i.u.
Sysselsatta i Sverige	138 500	4 400	7,1	12,8	3,3
Sysselsatta utomlands	i.u.	i.u.	i.u.	i.u.	i.u.

*De fyra senaste kvartalen

Nyanmälda platser på arbetsförmedlingen

Index 100 = 2005 kv1



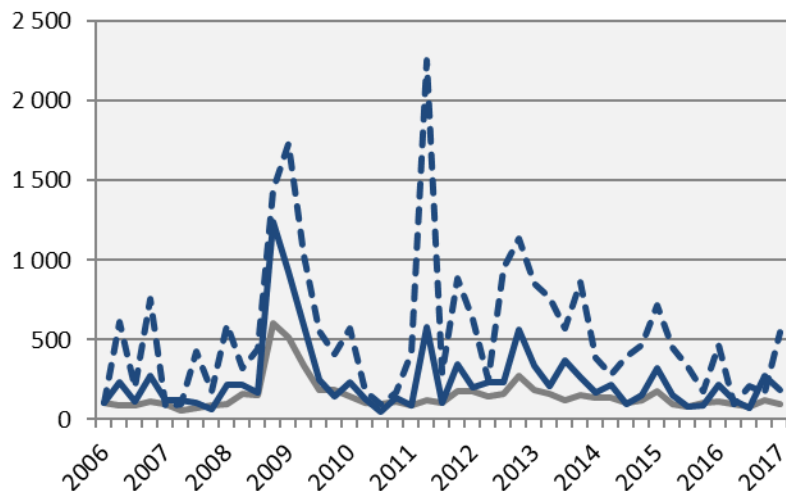
	2017 kv1		Årstakt*	
	Antal	Utv., %	Antal	Utv., %
Sverige	383 604	4,9	1 317 789	15,3
Stockholmsregionen	179 990	3,0	641 801	16,0
Örebro län	10 488	11,2	34 591	19,9
Örebro kommun	5 793	20,0	20 987	23,9

*De fyra senaste kvartalen

— Sverige
— Örebro län
- - - Örebro kommun

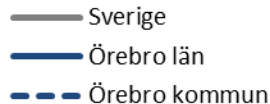
Varsslade personer

Index 100 = 2006 kv1

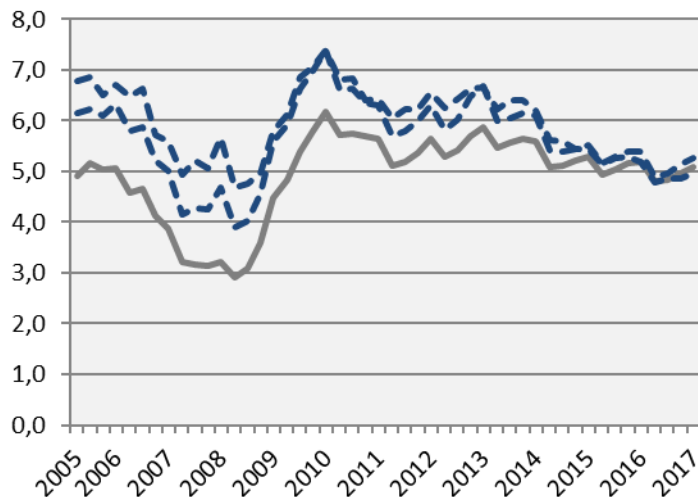


	2017 kv1		Årstakt*	
	Antal	Utv., %	Antal	Utv., %
Sverige	9 348	-11,2	37 403	1,3
Stockholmsregionen	4 376	-15,8	17 976	0,8
Örebro län	361	-12,6	1 271	23,6
Örebro kommun	209	18,1	387	-28,3

*De fyra senaste kvartalen



Arbetslöshet i förh. till befolkningen (%), 15-74 år



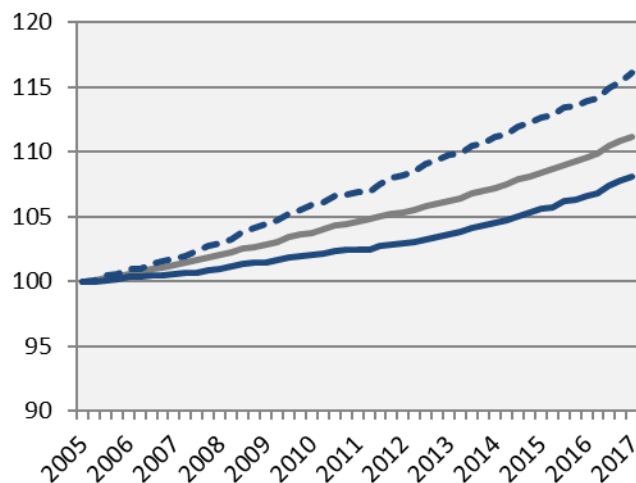
	Antal	Förändring årstakt*	Arbetslösa i förh. till befolkningen, 15-74 år		
			2010 kv1	2016 kv1	2017 kv1
Sverige	376 751	-3 207	6,2	5,2	5,1
Stockholmsregionen	163 862	-826	5,7	5,0	4,9
Örebro län	11 454	-134	7,4	5,4	5,3
Örebro kommun	5 446	-158	7,4	5,2	5,0

*De fyra senaste kvartalen

— Sverige
- - - Örebro län
- - - Örebro kommun

Befolkning

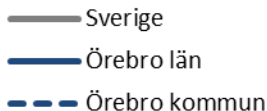
Index 100 = 2005 kv1



Källa: Statistiska centralbyrån

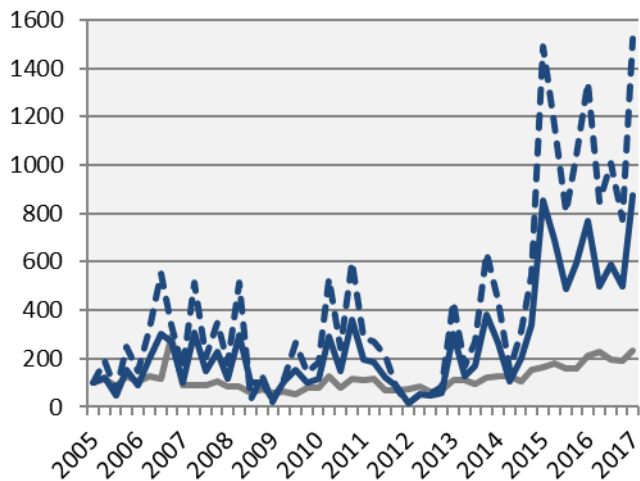
	2017 kv1 (i tusental)	Årstakt*	Förändring (%) sedan,		
			2005 kv1	2010 kv1	2016 kv1
Sverige	10 023,9	148,5	11,2	7,2	1,5
Stockholmsregionen	4 517,4	71,5	14,6	9,1	1,6
Örebro län	295,7	4,1	8,1	5,9	1,4
Örebro kommun	147,4	2,7	16,1	9,6	1,8

*Utveckling de fyra senaste kvartalen



Påbörjade lägenheter

Index 100 = 2005 kv1



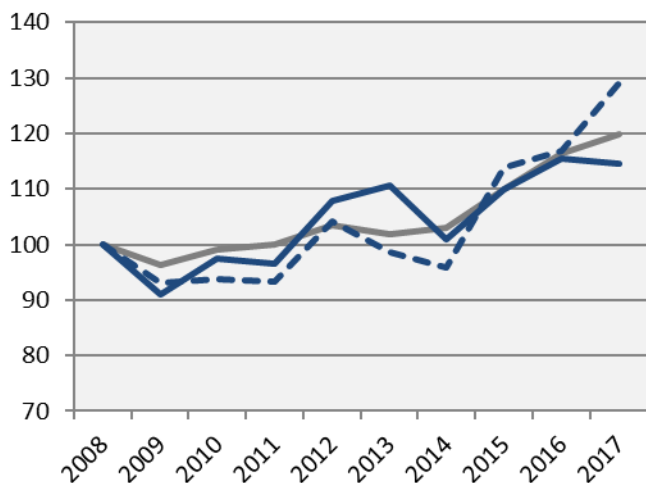
— Sverige
— Örebro län
- - - Örebro kommun

	2017 kv1		Årstakt*	
	Antal	Utv., %	Antal	Utv., %
Sverige	21 553	9,8	78 301	19,1
Stockholmsregionen	8 814	-3,9	32 028	10,5
Örebro län	978	13,5	2 753	-3,2
Örebro kommun	882	13,5	2 407	-4,6

*De fyra senaste kvartalen

Kommersiella övernattningar

Index 100 = 2008 kv1 (kv1, 2008 - 2017)



	2017 kv1 (i tusental)	Årstakt*	Förändring (%) sedan,		
			2008 kv1	2010 kv1	2016 kv1
Sverige	11 748	62 144	20,0	21,1	3,0
Stockholmsregionen	5 792	25 868	15,0	14,5	4,5
Örebro län	173	1 268	14,6	17,8	-0,7
Örebro kommun	113	522	29,2	37,9	10,5

*Utveckling de fyra senaste kvartalen

OBS: Kommunsiffran är exklusive camping

— Sverige
— Örebro län
- - - Örebro kommun

Stockholm Business Alliance, SBA

Inom ramen för partnerskapet Stockholm Business Alliance – 55 kommuner i Stockholmsregionen – tas det fram kvartalsvisa konjunkturrapporter för länen; Stockholms län, Uppsala län, Södermanlands län, Östergötlands län, Örebro län, Västmanlands län, Gävleborgs län och Dalarnas län.

Samtliga rapporter finns tillgängliga på www.stockholmbusinessalliance.se.

Frågor kan ställas till Stefan Frid på Invest Stockholm.

Ansvarig utgivare: Olle Zetterberg, VD Stockholm Business Region.

Stockholm Business Region

P.O. Box 16282

SE-103 25 Stockholm, Sweden

Phone + 46 8 508 280 00

www.visitstockholm.com

www.investstockholm.com

www.stockholmbusinessregion.se