

Konjunkturen i Dalarnas län

kv2 2017

September 2017



Konjunkturläget 2017 kv2

Om rapporten

Rapporten är utgiven av Stockholm Business Region och publiceras fyra gånger per år. Rapporten omfattar Dalarnas län och Smedjebackens kommun respektive Ludvika kommun.

Statistiken bygger på uppgifter från Statistiska centralbyrån, Arbetsförmedlingen och Bolagsverket.

Inom ramen för partnerskapet Stockholm Business Alliance – 55 kommuner i Stockholmsregionen – görs motsvarande rapport för regionens åtta län samt en gemensam för länen tillsammans.

Stockholmsregionen omfattar Stockholms län, Uppsala län, Södermanlands län, Östergötlands län, Örebro län, Västmanlands län, Dalarnas län och Gävleborgs län.

Den här och övriga länsrapporter finns tillgängliga på <http://www.stockholmbusinessalliance.se/konjunkturrapporter/>

Frågor kan ställas till Stefan Frid på Invest Stockholm.
Ansvarig utgivare: Olle Zetterberg.

Dalarnas län

Konjunkturen i Dalarnas län är mestadels stark och de flesta konjunkturindikatorer pekar åt rätt håll bortsett från på arbetsmarknaden.

Under årets andra kvartal ökade lönesumman i länet jämfört med motsvarande kvartal 2016 (+3,0 %). Andra kvartalet startades det totalt 344 företag i länet, varav 30 i Ludvika kommun och 9 i Smedjebacken. För länet är det en ökning med 15 procent jämfört med motsvarande kvartal 2016.

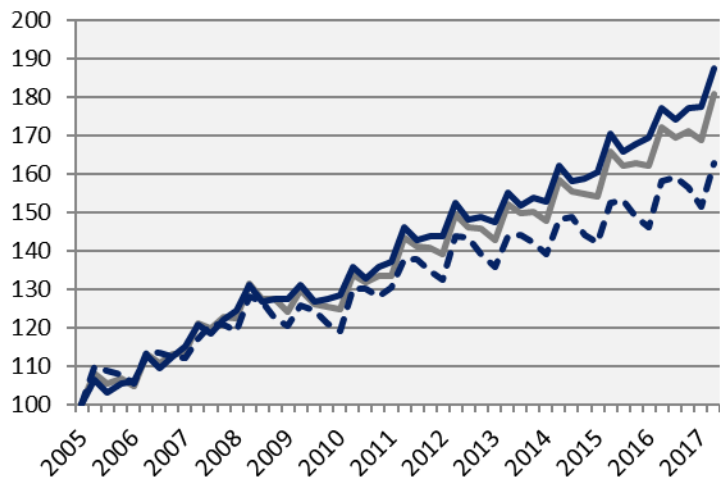
Arbetsmarknadsindikatorerna visar på en något svag utveckling av arbetsmarknaden i Dalarnas län. Sysselsättningen har försämrats jämfört med andra kvartalet 2016 (-1 300 personer). Antalet lediga jobb minskade i länet och i Ludvika kommun, men ökade i Smedjebackens kommun. Antalet varsel ökade i länet och minskade i Ludvika under kvartalet. Arbetslösheten ökade i såväl länet som i Ludvika och förblev oförändrad i Smedjebacken jämfört med andra kvartalet 2016.

Under de senaste fyra kvartalen har länet fått 3 300 fler invånare, motsvarande en befolkningsökning på 1,2 procent. Bostadsbyggandet ökade i länet jämfört med samma kvartal 2016. I Ludvika har 2 lägenheter (i småhus) påbörjats under kvartalet, i Smedjebacken har inga lägenheter påbörjats. Totalt har 497 lägenheter påbörjats i länet under de senaste fyra kvartalen.

Olle Zetterberg
VD Stockholm Business Region

Lönesumma i privat sektor

Index 100 = 2005 kv1

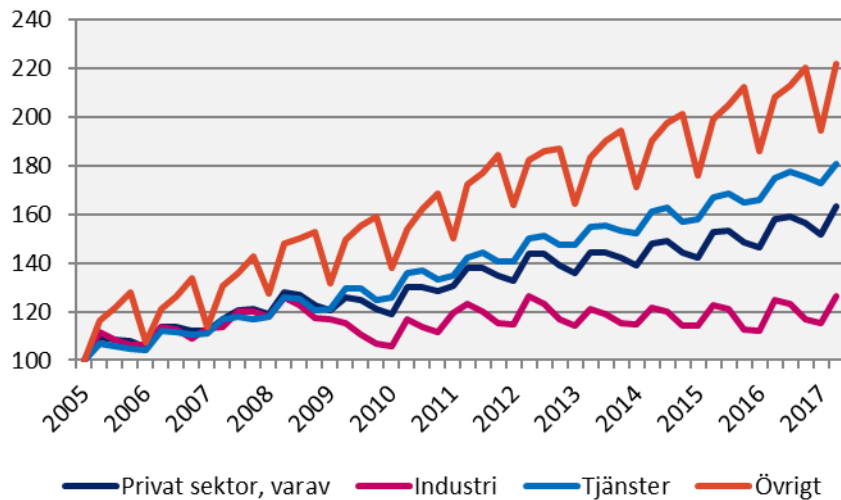


	2017 kv2	Förändring (%) sedan,		
	Mdkr	2005 kv1	2010 kv1	2016 kv2
Sverige	321,7	80,8	44,9	5,0
Stockholmsregionen	165,5	87,6	46,1	5,8
Dalarnas län	7,2	62,9	36,8	3,0

— Sverige
— Stockholmregionen
- - - Dalarnas län

Lönesumma, Dalarnas län

Index 100 = 2005 kv1

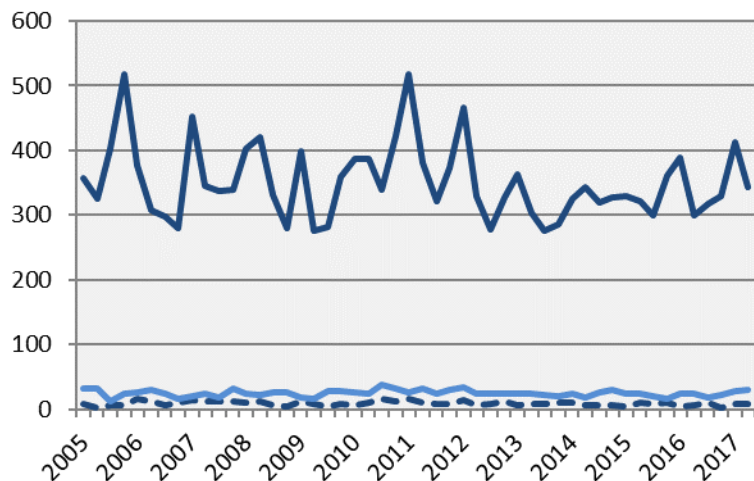


Källa: Statistiska centralbyrån

	2017 kv2	Förändring (%) sedan,		
	mdkr	2005 kv1	2010 kv1	2016 kv2
Sverige				
Privat sektor	321,7	80,8	44,9	5,0
<i>Industri</i>	67,9	27,5	23,0	1,0
<i>Tjänster</i>	219,7	98,9	50,2	6,5
<i>Övrigt*</i>	34,1	140,1	66,1	3,6
Offentlig sektor	121,1	64,8	38,3	5,3
Totalt	442,8	76,1	43,0	5,1
Stockholmsregionen				
Privat sektor	165,5	87,6	46,1	5,8
<i>Industri</i>	26,2	22,7	16,7	-3,0
<i>Tjänster</i>	123,1	103,6	50,8	7,6
<i>Övrigt*</i>	16,3	152,9	75,6	8,2
Offentlig sektor	51,6	62,4	38,3	5,5
Totalt	217,2	80,9	44,1	5,8
Dalarnas län				
Privat sektor	7,2	62,9	36,8	3,0
<i>Industri</i>	2,3	26,5	19,3	1,3
<i>Tjänster</i>	3,9	80,4	43,2	3,1
<i>Övrigt*</i>	1,0	121,9	61,2	6,8
Offentlig sektor	3,7	57,2	31,3	5,6
Totalt	10,9	60,9	34,9	3,9

*I övrigt ingår jordbruk, skogsbruk och fiske, byggverksamhet samt okänd näringsgren

Nyregistrerade företag



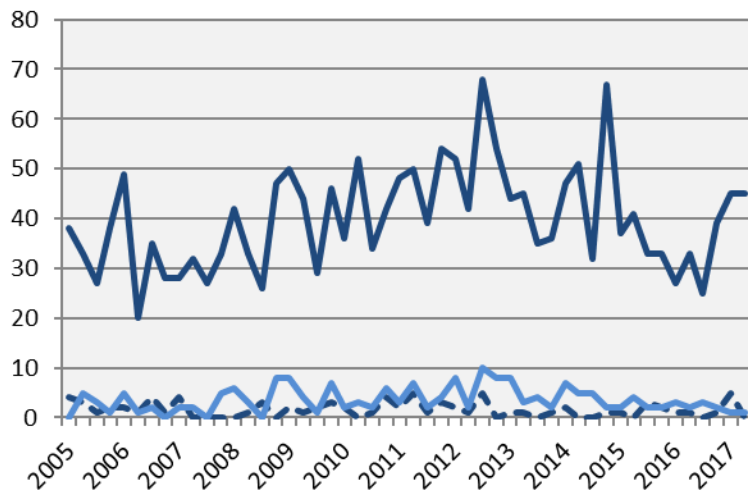
Källa: Bolagsverket

	2017 kv2		Årstakt*	
	Antal	Utv., %	Antal	Utv., %
Sverige	15 770	-8,5	67 829	-0,8
Stockholmsregionen	8 530	-7,5	35 977	-1,1
Dalarnas län	344	14,7	1 402	3,9
Smedjebackens kommun	9	28,6	32	3,2
Ludvika kommun	30	20,0	101	18,8

— Dalarnas län
- - - Smedjebackens kommun
— Ludvika kommun

*De fyra senaste kvartalen

Företagskonkurser



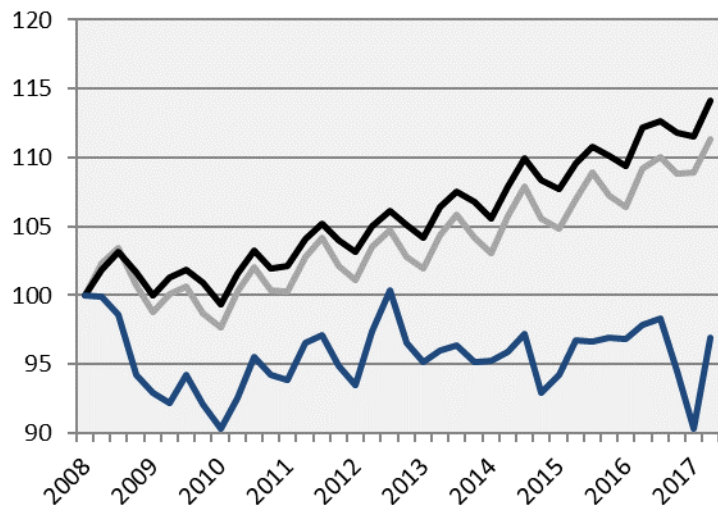
	2017 kv2		Årstakt*	
	Antal	Utv., %	Antal	Utv., %
Sverige	1 913	6,0	6 327	3,7
Stockholmsregionen	1 060	15,0	3 348	10,5
Dalarnas län	45	36,4	154	22,2
Smedjebackens kommun	0	-100,0	6	-14,3
Ludvika kommun	1	-50,0	7	-22,2

— Dalarnas län
- - - Smedjebackens kommun
— Ludvika kommun

*De fyra senaste kvartalen

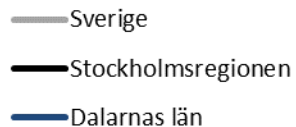
Sysselsättning

Index 100 = 2008 kv1



	<i>Antal</i>	<i>Förändring</i>	<i>Förändring (%) sedan,</i>		
	2017 kv2	årstakt*	2008 kv1	2010 kv1	2016 kv2
Sverige	5 033 900	99 400	11,4	14,1	2,0
Stockholmsregionen	2 301 100	38 400	14,1	14,8	1,7
Dalarnas län	133 400	-1 300	-3,1	7,3	-1,0

*De fyra senaste kvartalen



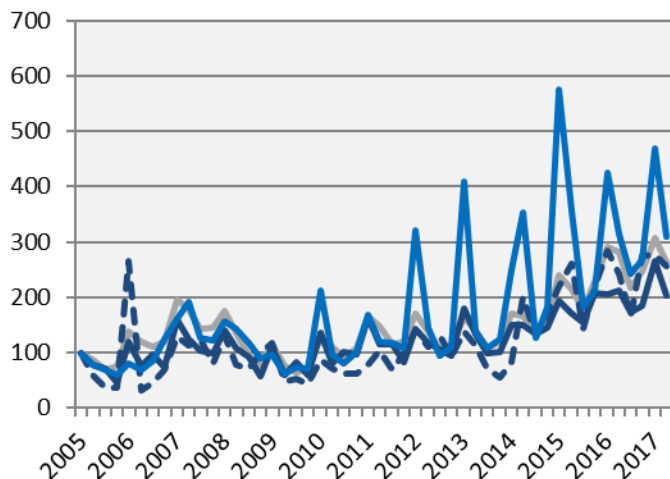
Sysselsättning i Dalarnas län

	<i>Antal</i>	<i>Förändring</i>	<i>Förändring (%) sedan,</i>		
	2017 kv2	årstakt*	2008 kv1	2010 kv1	2016 kv2
Total	133 400	-1 300	-3,1	7,3	-1,0
Jordbruk, skogsbruk & fiske	4 500	400	-8,2	18,4	9,8
Tillverkn. & utvinning, energi och miljö	19 700	-2 200	-32,5	-9,6	-10,0
därav Tillverkn. Av verkstadsvaror	7 700	-1 200	-36,4	-1,3	-13,5
Byggverksamhet	10 500	200	5,0	9,4	1,9
Handel	14 100	-2 400	-15,6	-4,7	-14,5
Transport	3 700	-2 300	-31,5	-32,7	-38,3
Hotell och restaurang	5 400	900	17,4	31,7	20,0
Information & kommunikation	3 000	-100	i.u.	i.u.	-3,2
Personliga & kulturella tjänster	5 900	1 300	-33,7	-4,8	28,3
Finansiell verksamhet, företagstjänster	14 000	-800	27,3	19,7	-5,4
Offentlig förvaltning	10 000	1 600	61,3	31,6	19,0
Utbildning	16 400	2 000	19,7	24,2	13,9
Vård och omsorg	25 500	500	14,9	11,4	2,0
Uppgift saknas	i.u.	i.u.	i.u.	i.u.	i.u.
Sysselsatta i Sverige	133 100	-300	-1,4	8,2	-0,2
Sysselsatta utomlands	i.u.	i.u.	i.u.	i.u.	i.u.

*De fyra senaste kvartalen

Nyanmälda platser på arbetsförmedlingen

Index 100 = 2005 kv1



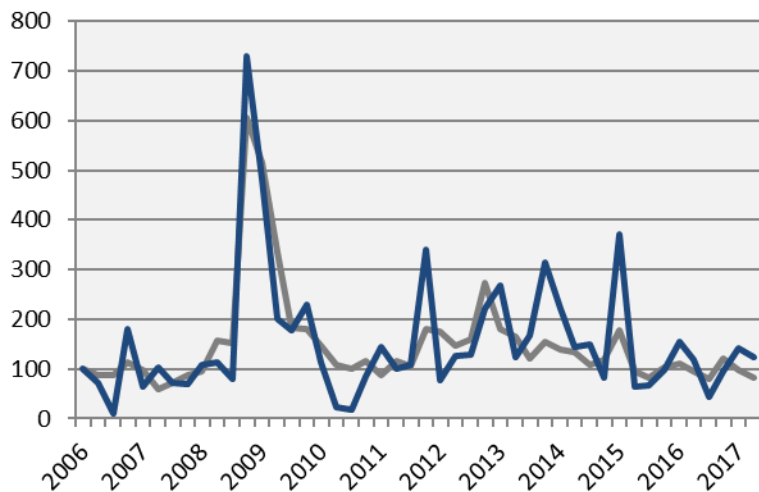
	2017 kv2		Årstakt*	
	Antal	Utv., %	Antal	Utv., %
Sverige	328 852	-6,9	1 293 336	5,4
Stockholmsregionen	148 125	-11,7	622 102	5,2
Dalarnas län	7 011	-4,9	28 622	5,8
Smedjebackens kommun	128	5,8	487	9,4
Ludvika kommun	682	-1,9	2 843	13,4

— Sverige
— Dalarnas län
- - Smedjebackens kommun
— Ludvika kommun

*De fyra senaste kvartalen

Varslade personer

Index 100 = 2006 kv1

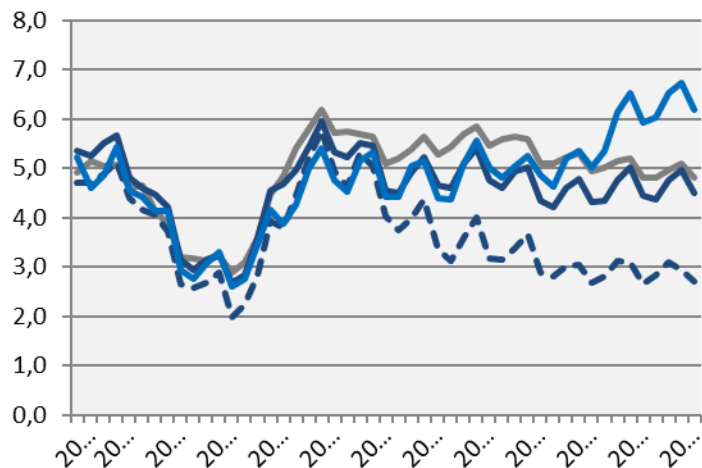


— Sverige — Dalarnas län

	2017 kv2		Årstakt*	
	Antal	Utv., %	Antal	Utv., %
Sverige	7 701	-14,2	36 127	-2,1
Stockholmsregionen	3 170	-15,6	17 390	-1,8
Dalarnas län	296	4,2	958	-8,1
Smedjebackens kommun	0	i.u.	6	i.u.
Ludvika kommun	7	-84,4	37	-75,2

*De fyra senaste kvartalen

Arbetslöshet i förh. till befolkningen (%), 15-74 år



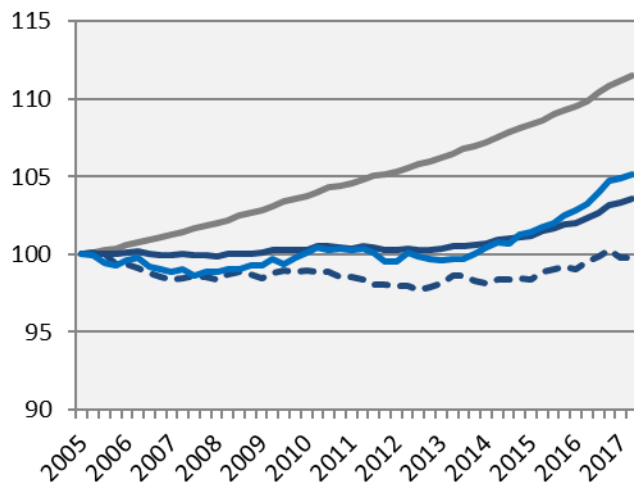
	Antal	Förändring årstakt*	Arbetslösa i förh. till befolkningen, 15-74 år		
			2010 kv1	2016 kv2	2017 kv2
Sverige	356 444	4 698	6,2	4,8	4,8
Stockholmsregionen	157 579	2 516	5,7	4,7	4,7
Dalarnas län	9 365	188	5,9	4,4	4,5
Smedjebackens kommun	215	3	5,8	2,7	2,7
Ludvika kommun	1 203	61	5,4	5,9	6,2

— Sverige
— Dalarnas län
- - - Smedjebackens kommun
— Ludvika kommun

*De fyra senaste kvartalen

Befolkning

Index 100 = 2005 kv1

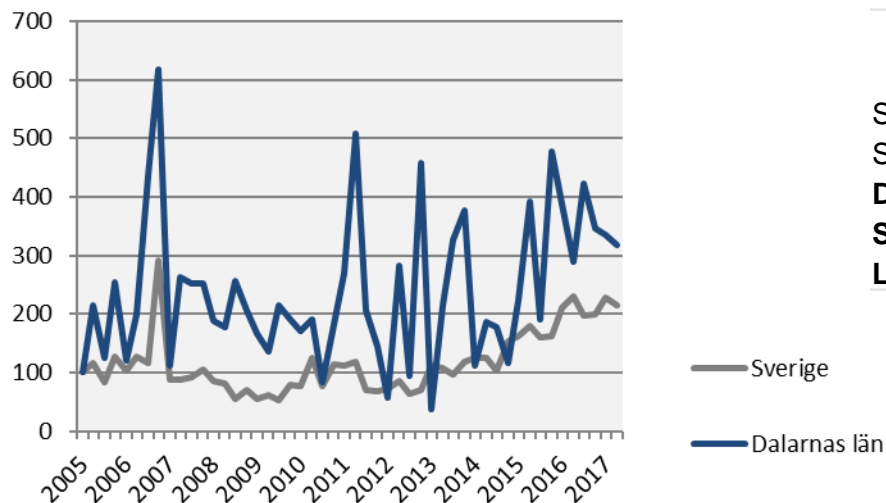


	2017 kv2 (i tusental)	Årstakt*	Förändring (%) sedan,		
			2005 kv1	2010 kv1	2016 kv2
Sverige	10 053,1	146,7	11,5	7,5	1,5
Stockholmsregionen	4 533,6	72,0	15,0	9,5	1,6
Dalarnas län	285,6	3,3	3,6	3,2	1,2
Smedjebackens kommun	10,9	0,0	-0,2	0,8	0,2
Ludvika kommun	27,0	0,5	5,2	5,1	1,8

*Utveckling de fyra senaste kvartalen

Påbörjade lägenheter

Index 100 = 2005 kv1



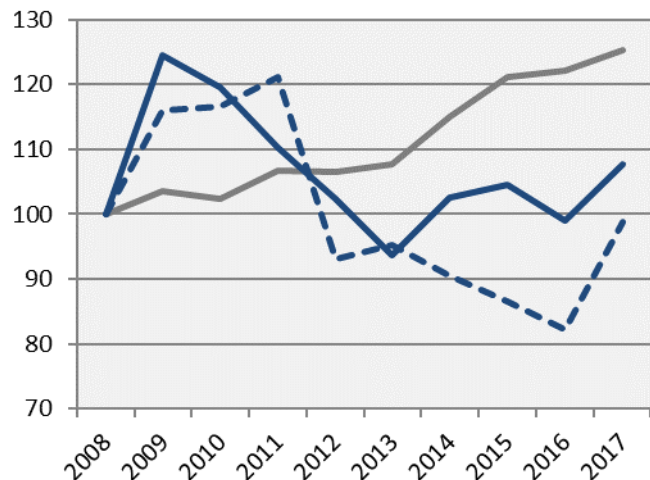
Källa: Statistiska centralbyrån

	2017 kv2		Årstakt*	
	Antal	Utv., %	Antal	Utv., %
Sverige	19 667	-7,2	76 810	9,5
Stockholmsregionen	8 932	4,9	32 344	8,5
Dalarnas län	111	9,9	497	5,5
Smedjebackens kommun	0	-100,0	2	-60,0
Ludvika kommun	2	-66,7	9	-76,9

*De fyra senaste kvartalen

Kommersiella övernattningar

Index 100 = 2008 kv2 (kv2, 2008 - 2017)



— Sverige
— Dalarnas län
- - - Ludvika kommun

	2017 kv2 (i tusental)	Årstakt*	Förändring (%) sedan,		
			2008 kv2	2010 kv2	2016 kv2
Sverige	15 049	62 487	25,3	22,5	2,6
Stockholmsregionen	6 276	26 041	29,1	25,6	3,0
Dalarnas län	831	5 139	7,6	-10,0	8,7
Ludvika kommun	42	243	-1,2	-15,3	20,2

*Utveckling de fyra senaste kvartalen

OBS: Kommunsiffran är exklusive camping

Stockholm Business Alliance, SBA

Inom ramen för partnerskapet Stockholm Business Alliance – 55 kommuner i Stockholmsregionen – tas det fram kvartalsvisa konjunkturrapporter för länen; Stockholms län, Uppsala län, Södermanlands län, Östergötlands län, Örebro län, Västmanlands län, Dalarnas län och Gävleborgs län.

Samtliga rapporter finns tillgängliga på www.stockholmbusinessalliance.se.

Frågor kan ställas till Stefan Frid på Invest Stockholm.

Ansvarig utgivare: Olle Zetterberg, VD Stockholm Business Region.

Stockholm Business Region

P.O. Box 16282

SE-103 25 Stockholm, Sweden

Phone + 46 8 508 280 00

www.visitstockholm.com

www.investstockholm.com

www.stockholmbusinessregion.se