

Konjunkturen i Gävleborgs län

kv2 2017

September 2017



Konjunkturläget 2017 kv2

Om rapporten

Rapporten är utgiven av Stockholm Business Region och publiceras fyra gånger per år. Rapporten omfattar Gävleborgs län och Gävle kommun.

Statistiken bygger på uppgifter från Statistiska centralbyrån, Arbetsförmedlingen och Bolagsverket.

Inom ramen för partnerskapet Stockholm Business Alliance – 55 kommuner i Stockholmsregionen – görs motsvarande rapport för regionens åtta län samt en gemensam för länen tillsammans.

Stockholmsregionen omfattar Stockholms län, Uppsala län, Södermanlands län, Östergötlands län, Örebro län, Västmanlands län, Gävleborgs län och Dalarnas län.

Den här och övriga länsrapporter finns tillgängliga på <http://www.stockholmbusinessalliance.se/konjunkturrapporter/>

Frågor kan ställas till Stefan Frid på Invest Stockholm.
Ansvarig utgivare: Olle Zetterberg.

Gävleborgs län

Konjunkturen i Gävleborgs län är fortsatt stark och de flesta konjunkturindikatorer pekar åt rätt håll.

Under andra kvartalet 2017 ökade lönesumman i länet jämfört med motsvarande kvartal 2016. Andra kvartalet startades det totalt 284 företag i länet, varav 105 i kommunen. Detta innebar minskningar för både länet och kommunen med 15 respektive 21 procent jämfört med motsvarande kvartal 2016.

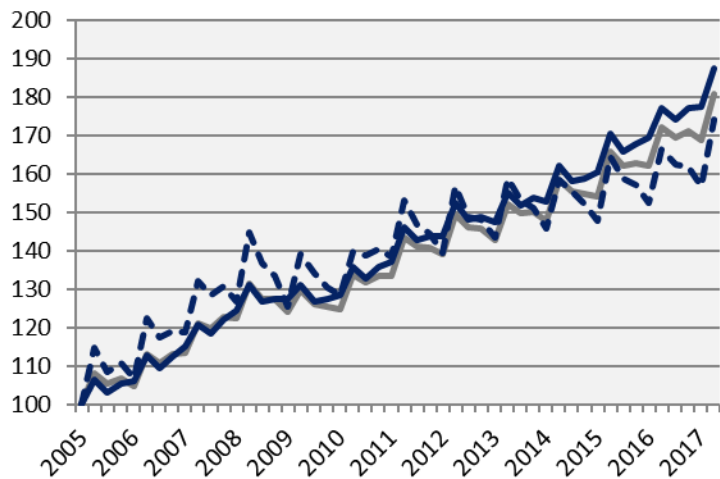
På Gävleborgs läns arbetsmarknad ser utvecklingen fortsatt gynnsam ut. Samtidigt som sysselsättningen har ökat har även antalet lediga jobb ökat i både länet och kommunen jämfört med andra kvartalet 2016. Dock ökade även antalet varsel. Arbetslösheten minskade i både länet och kommunen jämfört med andra kvartalet 2016.

Under de senaste fyra kvartalen har länet fått 2 300 fler invånare, varav 800 i kommunen motsvarande befolkningsökningar med 0,8 procent för både länet och för kommunen. Bostadsbyggandet minskade både i länet och i kommunen jämfört med samma kvartal 2016. Totalt har 966 lägenheter påbörjats i länet under de senaste fyra kvartalen, varav 754 i kommunen.

Olle Zetterberg
VD Stockholm Business Region

Lönesumma i privat sektor

Index 100 = 2005 kv1

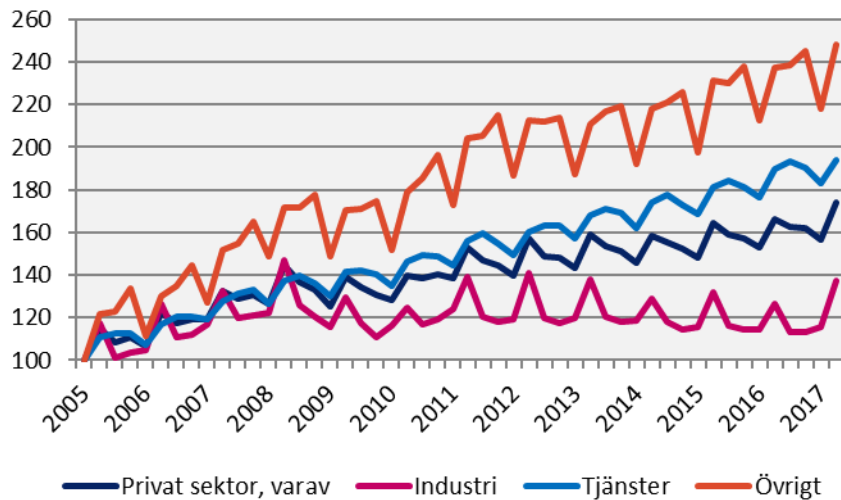


	2017 kv2	Förändring (%) sedan,		
	Mdkr	2005 kv1	2010 kv1	2016 kv2
Sverige	321,7	80,8	44,9	5,0
Stockholmsregionen	165,5	87,6	46,1	5,8
Gävleborgs län	7,3	74,3	35,8	4,7

— Sverige
— Stockholmregionen
- - Gävleborgs län

Lönesumma, Gävleborgs län

Index 100 = 2005 kv1

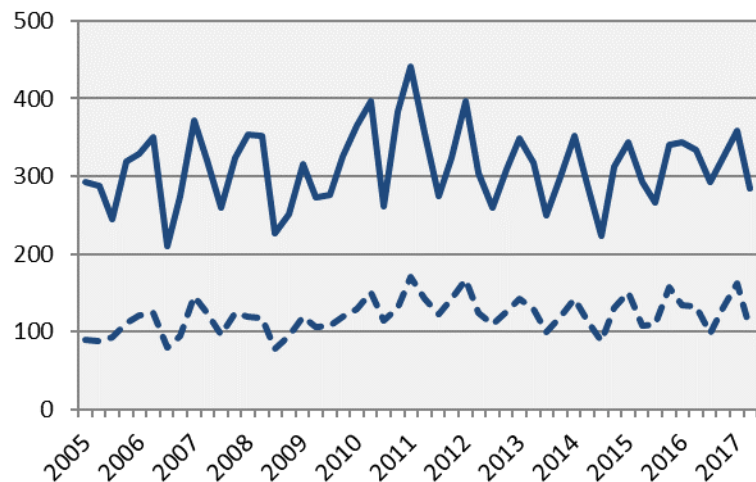


Källa: Statistiska centralbyrån

	2017 kv2	Förändring (%) sedan,		
	mdkr	2005 kv1	2010 kv1	2016 kv2
Sverige				
Privat sektor	321,7	80,8	44,9	5,0
Industri	67,9	27,5	23,0	1,0
Tjänster	219,7	98,9	50,2	6,5
Övrigt*	34,1	140,1	66,1	3,6
Offentlig sektor	121,1	64,8	38,3	5,3
Totalt	442,8	76,1	43,0	5,1
Stockholmsregionen				
Privat sektor	165,5	87,6	46,1	5,8
Industri	26,2	22,7	16,7	-3,0
Tjänster	123,1	103,6	50,8	7,6
Övrigt*	16,3	152,9	75,6	8,2
Offentlig sektor	51,6	62,4	38,3	5,5
Totalt	217,2	80,9	44,1	5,8
Gävleborgs län				
Privat sektor	7,3	74,3	35,8	4,7
Industri	2,5	37,5	18,3	8,9
Tjänster	3,7	93,9	43,6	2,1
Övrigt*	1,0	148,2	63,4	4,7
Offentlig sektor	3,6	54,4	35,4	6,6
Totalt	10,8	67,2	35,7	5,4

*I övrigt ingår jordbruk, skogsbruk och fiske, byggverksamhet samt okänd näringsgren

Nyregistrerade företag



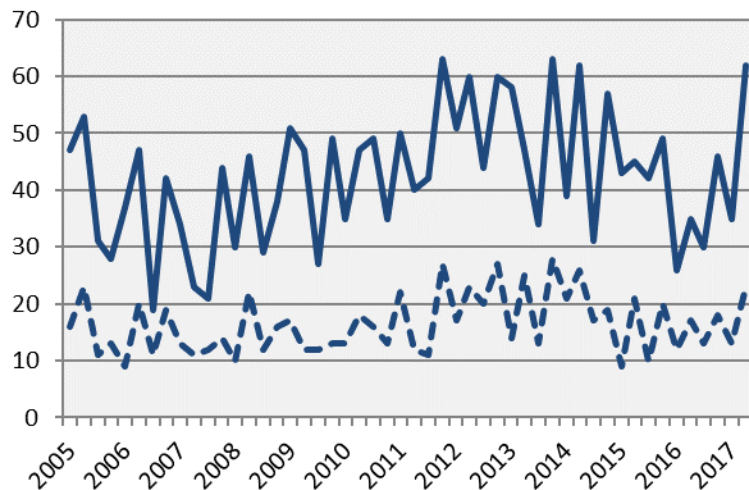
Källa: Bolagsverket

	2017 kv2		Årstakt*	
	Antal	Utv., %	Antal	Utv., %
Sverige	15 770	-8,5	67 829	-0,8
Stockholmsregionen	8 530	-7,5	35 977	-1,1
Gävleborgs län	284	-15,0	1 258	-2,1
Gävle kommun	105	-21,1	494	-7,3

*De fyra senaste kvartalen

— Gävleborgs län
- - - Gävle kommun

Företagskonkurser



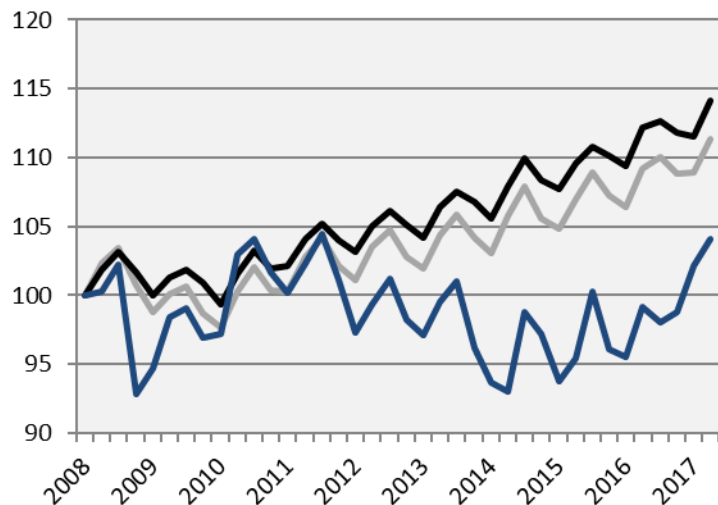
	2017 kv2		Årstakt*	
	Antal	Utv., %	Antal	Utv., %
Sverige	1 913	6,0	6 327	3,7
Stockholmsregionen	1 060	15,0	3 348	10,5
Gävleborgs län	62	77,1	173	13,8
Gävle kommun	23	35,3	67	13,6

— Gävleborgs län
- - - Gävle kommun

*De fyra senaste kvartalen

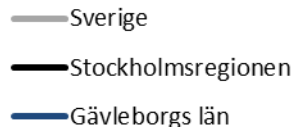
Sysselsättning

Index 100 = 2008 kv1



	<i>Antal</i>	<i>Förändring</i>	<i>Förändring (%) sedan,</i>		
	2017 kv2	årstakt*	2008 kv1	2010 kv1	2016 kv2
Sverige	5 033 900	99 400	11,4	14,1	2,0
Stockholmsregionen	2 301 100	38 400	14,1	14,8	1,7
Gävleborgs län	133 800	6 300	4,0	7,0	4,9

*De fyra senaste kvartalen



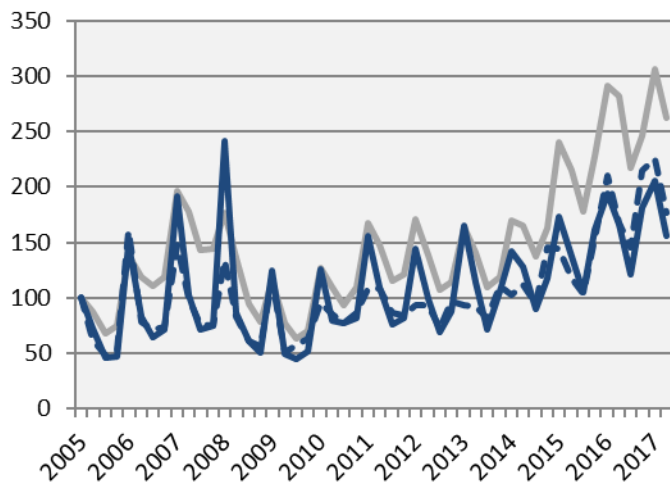
Sysselsättning i Gävleborgs län

	<i>Antal</i>	<i>Förändring</i>	<i>Förändring (%) sedan,</i>		
	2017 kv2	årstakt*	2008 kv1	2010 kv1	2016 kv2
Total	133 800	6 300	4,0	7,0	4,9
Jordbruk, skogsbruk & fiske	i.u.	i.u.	i.u.	i.u.	i.u.
Tillverkn. & utvinning, energi och miljö	18 600	2 900	-34,5	-13,5	18,5
därav Tillverkn. Av verkstadsvaror	7 000	1 900	-39,1	-14,6	37,3
Byggverksamhet	8 400	-1 600	-11,6	0,0	-16,0
Handel	13 500	-2 100	-5,6	-1,5	-13,5
Transport	5 500	-200	14,6	-12,7	-3,5
Hotell och restaurang	4 100	-300	-4,7	17,1	-6,8
Information & kommunikation	3 600	-900	12,5	38,5	-20,0
Personliga & kulturella tjänster	6 500	-700	14,0	-5,8	-9,7
Finansiell verksamhet, företagstjänster	19 900	2 500	57,9	27,6	14,4
Offentlig förvaltning	9 300	-200	38,8	89,8	-2,1
Utbildning	17 900	3 400	21,8	51,7	23,4
Vård och omsorg	23 100	3 200	16,7	-8,7	16,1
Uppgift saknas	i.u.	i.u.	i.u.	i.u.	i.u.
Sysselsatta i Sverige	133 500	6 200	4,4	7,4	4,9
Sysselsatta utomlands	i.u.	i.u.	i.u.	i.u.	i.u.

*De fyra senaste kvartalen

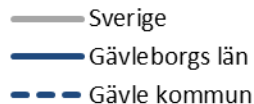
Nyanmälda platser på arbetsförmedlingen

Index 100 = 2005 kv1



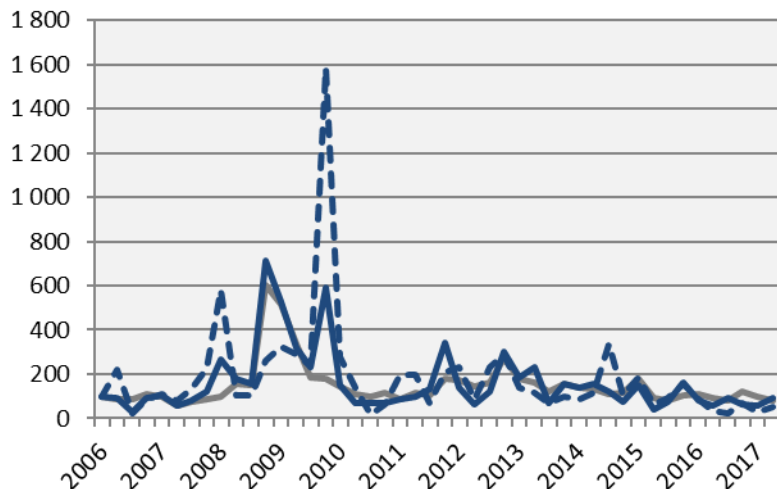
	2017 kv2		Årstakt*	
	Antal	Utv., %	Antal	Utv., %
Sverige	328 852	-6,9	1 293 336	5,4
Stockholmsregionen	148 125	-11,7	622 102	5,2
Gävleborgs län	5 976	-6,5	25 431	5,7
Gävle kommun	3 055	5,7	13 144	19,9

*De fyra senaste kvartalen



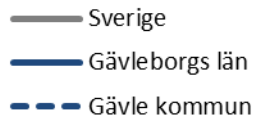
Varslade personer

Index 100 = 2006 kv1

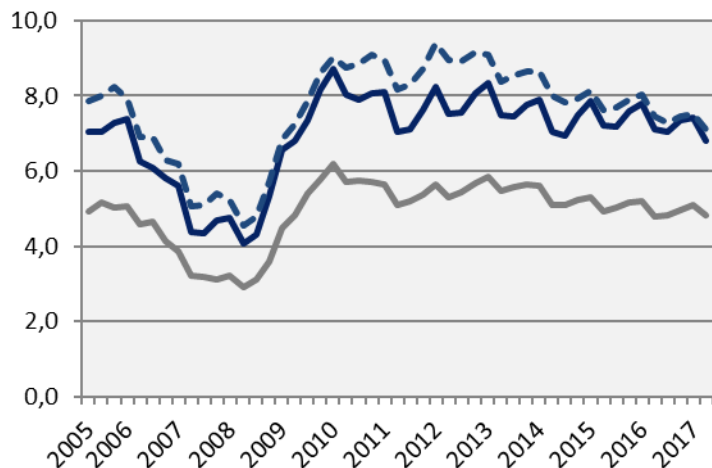


	2017 kv2		Årstakt*	
	Antal	Utv., %	Antal	Utv., %
Sverige	7 701	-14,2	36 127	-2,1
Stockholmsregionen	3 170	-15,6	17 390	-1,8
Gävleborgs län	268	65,4	876	-18,3
Gävle kommun	44	46,7	143	-53,6

*De fyra senaste kvartalen



Arbetslöshet i förh. till befolkningen (%), 15-74 år



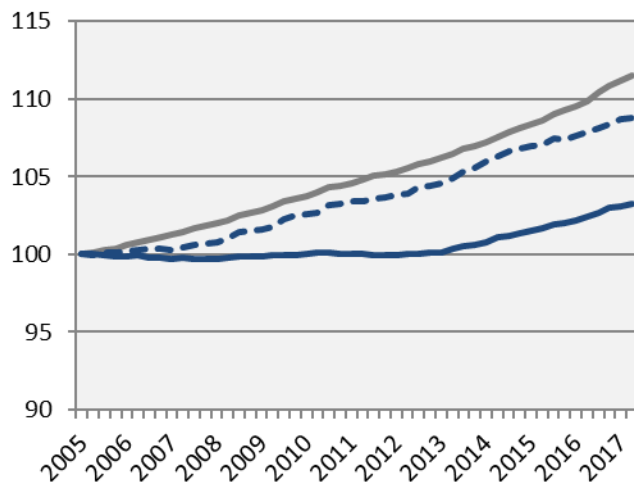
	Antal	Förändring årstakt*	Arbetslösa i förh. till befolkningen, 15-74 år		
			2010 kv1	2016 kv2	2017 kv2
Sverige	356 444	4 698	6,2	4,8	4,8
Stockholmsregionen	157 579	2 516	5,7	4,7	4,7
Gävleborgs län	14 225	-628	8,7	7,1	6,8
Gävle kommun	5 267	-221	9,0	7,4	7,1

*De fyra senaste kvartalen

— Sverige
— Gävleborgs län
- - - Gävle kommun

Befolkning

Index 100 = 2005 kv1



Källa: Statistiska centralbyrån

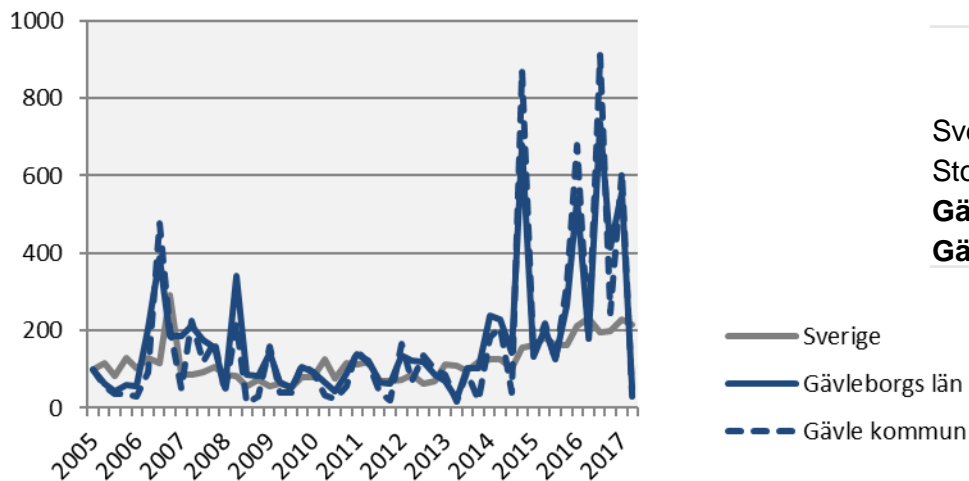
	2017 kv2 (i tusental)	Årstakt* Å	Förändring (%) sedan,		
			2005 kv1	2010 kv1	2016 kv2
Sverige	10 053,1	146,7	11,5	7,5	1,5
Stockholmsregionen	4 533,6	72,0	15,0	9,5	1,6
Gävleborgs län	285,3	2,3	3,2	3,2	0,8
Gävle kommun	100,1	0,8	8,8	6,0	0,8

*Utveckling de fyra senaste kvartalen

— Sverige
— Gävleborgs län
- - - Gävle kommun

Påbörjade lägenheter

Index 100 = 2005 kv1

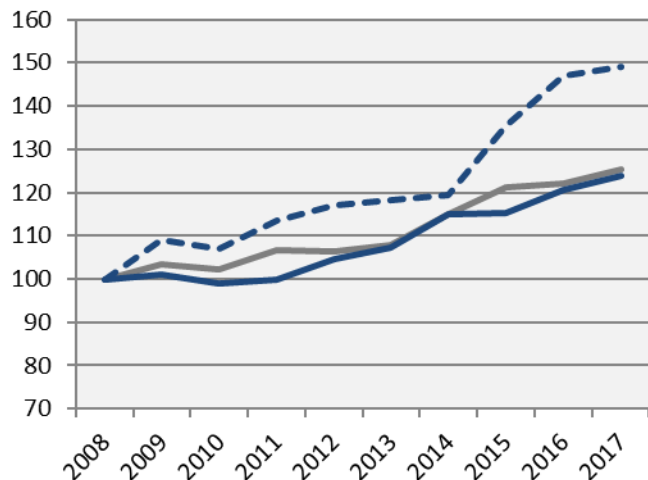


	2017 kv2		Årstakt*	
	Antal	Utv., %	Antal	Utv., %
Sverige	19 667	-7,2	76 810	9,5
Stockholmsregionen	8 932	4,9	32 344	8,5
Gävleborgs län	27	-73,5	966	57,3
Gävle kommun	12	-83,3	754	39,1

*De fyra senaste kvartalen

Kommersiella övernattningar

Index 100 = 2008 kv2 (kv2, 2008 - 2017)



	2017 kv2 (i tusental)	Årstakt*	Förändring (%) sedan,		
			2008 kv2	2010 kv2	2016 kv2
Sverige	15 049	62 487	25,3	22,5	2,6
Stockholmsregionen	6 276	26 041	29,1	25,6	3,0
Gävleborgs län	243	1 086	24,0	25,1	2,7
Gävle kommun	74	330	49,1	39,5	1,5

*Utveckling de fyra senaste kvartalen

OBS: Kommunsiffran är exklusive camping

Stockholm Business Alliance, SBA

Inom ramen för partnerskapet Stockholm Business Alliance – 55 kommuner i Stockholmsregionen – tas det fram kvartalsvisa konjunkturrapporter för länen; Stockholms län, Uppsala län, Södermanlands län, Östergötlands län, Örebro län, Västmanlands län, Dalarnas län och Gävleborgs län.

Samtliga rapporter finns tillgängliga på www.stockholmbusinessalliance.se.

Frågor kan ställas till Stefan Frid på Invest Stockholm.

Ansvarig utgivare: Olle Zetterberg, VD Stockholm Business Region.

Stockholm Business Region

P.O. Box 16282

SE-103 25 Stockholm, Sweden

Phone + 46 8 508 280 00

www.visitstockholm.com

www.investstockholm.com

www.stockholmbusinessregion.se