

Konjunkturen i Södermanlands län

kv2 2017

September 2017



Konjunkturläget 2017 kv2

Om rapporten

Rapporten är utgiven av Stockholm Business Region och publiceras fyra gånger per år. Rapporten omfattar Södermanlands län och Eskilstuna kommun.

Statistiken bygger på uppgifter från Statistiska centralbyrån, Arbetsförmedlingen och Bolagsverket.

Inom ramen för partnerskapet Stockholm Business Alliance – 55 kommuner i Stockholmsregionen – görs motsvarande rapport för regionens åtta län samt en gemensam för länen tillsammans.

Stockholmsregionen omfattar Stockholms län, Uppsala län, Södermanlands län, Östergötlands län, Örebro län, Västmanlands län, Gävleborgs län och Dalarnas län.

Den här och övriga länsrapporter finns tillgängliga på <http://www.stockholmbusinessalliance.se/konjunkturrapporter/>

Frågor kan ställas till Stefan Frid på Invest Stockholm.
Ansvarig utgivare: Olle Zetterberg.

Södermanlands län

Utvecklingen är fortsatt stark i Södermanlands län och de flesta konjunkturindikatorer pekar åt rätt håll.

Under andra kvartalet 2017 fortsatte lönesumman visa tillväxt i länet jämfört med motsvarande kvartal 2016 (+1,8%). Andra kvartalet startades det totalt 328 företag i länet, varav 118 i Eskilstuna kommun. Det är en minskning med 13 procent i både länet och staden jämfört med motsvarande kvartal 2016.

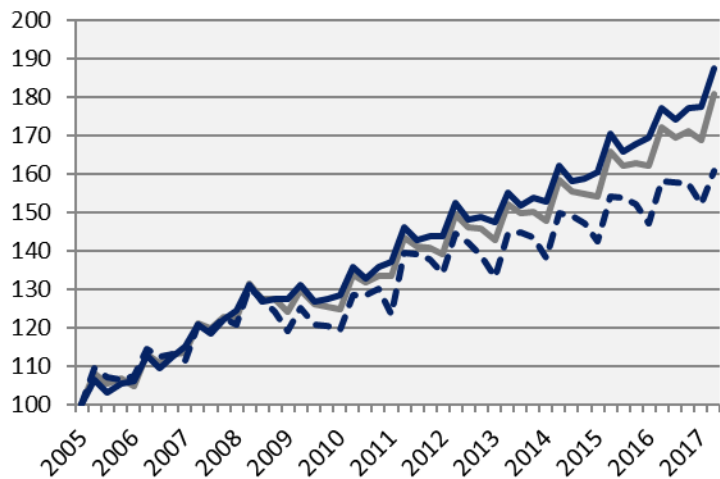
Arbetsmarknaden i Södermanland har gått starkt. Antalet sysselsatta invånare ökade med 2,5 procent eller 3 300 personer under andra kvartalet 2017, vilket är en starkare tillväxt än för övriga Sverige. Vidare ökade antalet lediga jobb samtidigt som antalet varslade personer minskade. Det goda utvecklingen gjorde avtryck på arbetslöshetsstatistiken som minskade i såväl absoluta som relativa tal i både Södermanland och i Eskilstuna.

Under de senaste fyra kvartalen har länet fått drygt 4 200 fler invånare, varav 1 500 i kommunen motsvarande befolkningsökningar på 1,5 respektive 1,4 procent. Bostadsbyggandet ökade både i länet och i kommunen jämfört med samma kvartal 2016. Totalt har 1 913 lägenheter påbörjats i länet under de senaste fyra kvartalen, varav 569 i kommunen.

Olle Zetterberg
VD Stockholm Business Region

Lönesumma i privat sektor

Index 100 = 2005 kv1

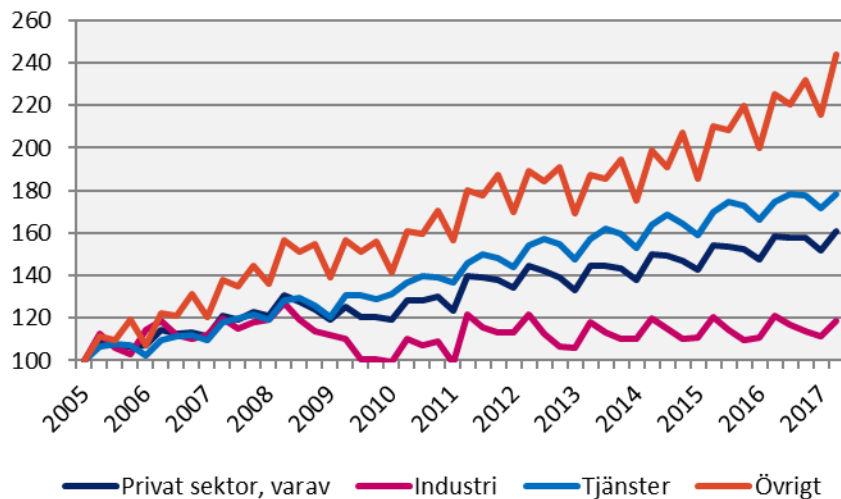


	2017 kv2	Förändring (%) sedan,		
	Mdkr	2005 kv1	2010 kv1	2016 kv2
Sverige	321,7	80,8	44,9	5,0
Stockholmsregionen	165,5	87,6	46,1	5,8
Södermanlands län	6,1	61,0	34,7	1,8

— Sverige
— Stockholmsregionen
- - Södermanlands län

Lönesumma, Södermanlands län

Index 100 = 2005 kv1

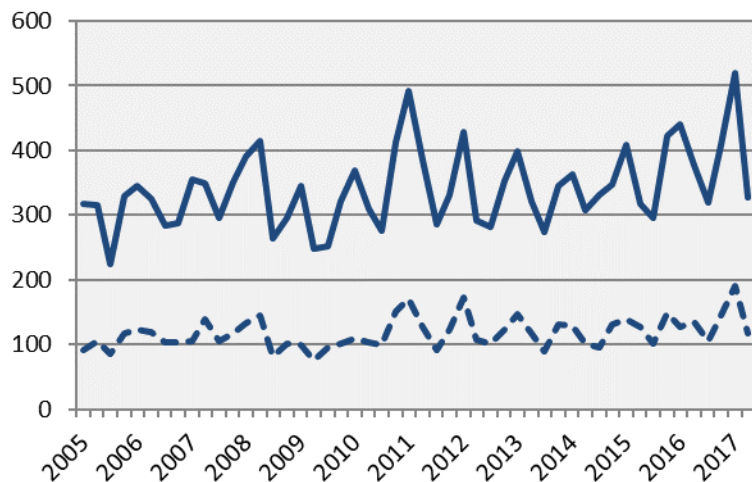


Källa: Statistiska centralbyrån

	2017 kv2 mdkr	Förändring (%) sedan,		
		2005 kv1	2010 kv1	2016 kv2
Sverige				
Privat sektor	321,7	80,8	44,9	5,0
<i>Industri</i>	67,9	27,5	23,0	1,0
<i>Tjänster</i>	219,7	98,9	50,2	6,5
<i>Övrigt*</i>	34,1	140,1	66,1	3,6
Offentlig sektor	121,1	64,8	38,3	5,3
Totalt	442,8	76,1	43,0	5,1
Stockholmsregionen				
Privat sektor	165,5	87,6	46,1	5,8
<i>Industri</i>	26,2	22,7	16,7	-3,0
<i>Tjänster</i>	123,1	103,6	50,8	7,6
<i>Övrigt*</i>	16,3	152,9	75,6	8,2
Offentlig sektor	51,6	62,4	38,3	5,5
Totalt	217,2	80,9	44,1	5,8
Södermanlands län				
Privat sektor	6,1	61,0	34,7	1,8
<i>Industri</i>	1,8	19,0	19,9	-1,8
<i>Tjänster</i>	3,4	78,2	35,7	2,2
<i>Övrigt*</i>	0,9	143,6	71,7	8,1
Offentlig sektor	3,3	61,5	37,8	7,3
Totalt	9,3	61,2	35,8	3,6

*I övrigt ingår jordbruk, skogsbruk och fiske, byggverksamhet samt okänd näringsgren

Nyregistrerade företag



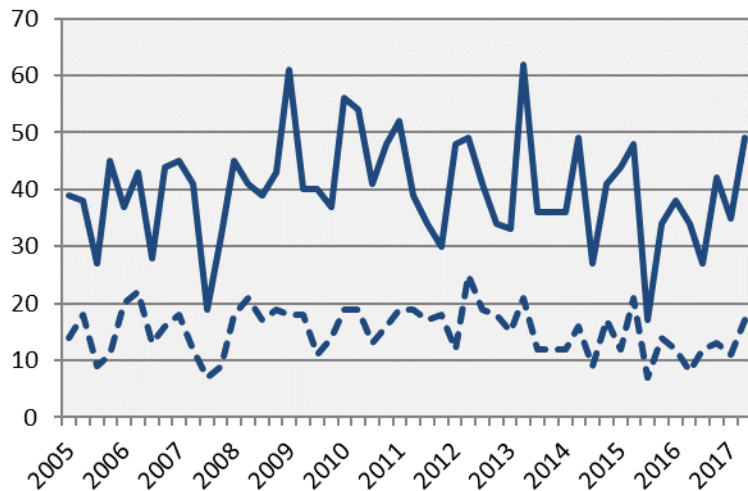
Källa: Bolagsverket

	2017 kv2		Årstakt*	
	Antal	Utv., %	Antal	Utv., %
Sverige	15 770	-8,5	67 829	-0,8
Stockholmsregionen	8 530	-7,5	35 977	-1,1
Södermanlands län	328	-12,8	1 575	2,7
Eskilstuna kommun	118	-12,6	560	8,9

*De fyra senaste kvartalen

— Södermanlands län
- - - Eskilstuna kommun

Företagskonkurser



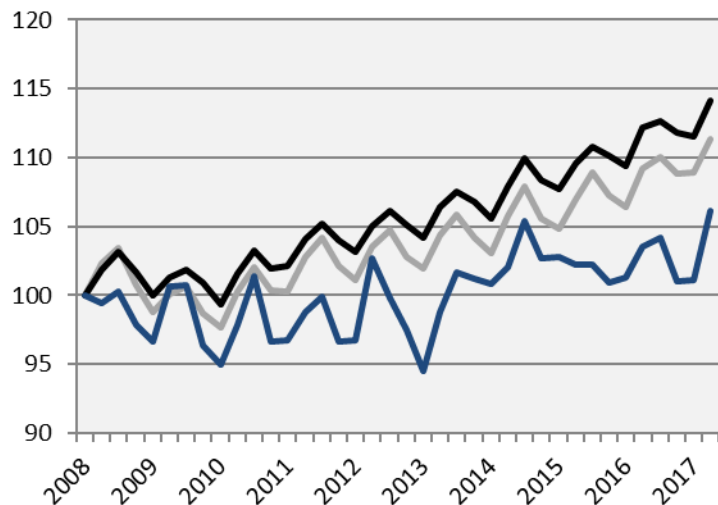
Källa: Statistiska centralbyrån

	2017 kv2		Årstakt*	
	Antal	Utv., %	Antal	Utv., %
Sverige	1 913	6,0	6 327	3,7
Stockholmsregionen	1 060	15,0	3 348	10,5
Södermanlands län	49	44,1	153	24,4
Eskilstuna kommun	17	112,5	53	29,3

*De fyra senaste kvartalen

Sysselsättning

Index 100 = 2008 kv1



Källa: Statistiska centralbyrån

	<i>Antal</i>	<i>Förändring</i>	<i>Förändring (%) sedan,</i>		
	2017 kv2	årstakt*	2008 kv1	2010 kv1	2016 kv2
Sverige	5 033 900	99 400	11,4	14,1	2,0
Stockholmsregionen	2 301 100	38 400	14,1	14,8	1,7
Södermanlands län	134 500	3 300	6,2	11,8	2,5

*De fyra senaste kvartalen

— Sverige
— Stockholmsregionen
— Södermanlands län

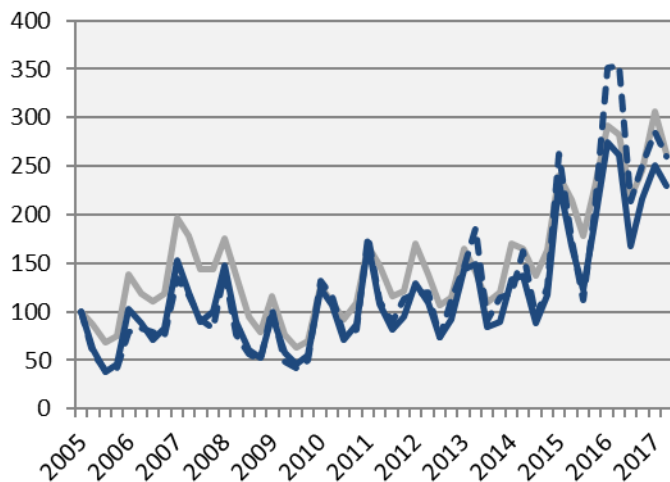
Sysselsättning i Södermanlands län

	<i>Antal</i>	<i>Förändring</i>	<i>Förändring (%) sedan,</i>		
	2017 kv2	årstakt*	2008 kv1	2010 kv1	2016 kv2
Total	134 500	3 300	6,2	11,8	2,5
Jordbruk, skogsbruk & fiske	i.u.	i.u.	-100,0	-100,0	i.u.
Tillverkning & utvinning, energi och miljö	18 900	i.u.	-21,9	-1,6	0,0
därav Tillverkning av verkstadsvaror	8 400	-1 900	-41,7	-16,0	-18,4
Byggverksamhet	9 300	i.u.	-3,1	-5,1	0,0
Handel	12 300	-1 500	-15,8	-12,1	-10,9
Transport	6 400	-100	-13,5	3,2	-1,5
Hotell och restaurang	4 800	600	77,8	11,6	14,3
Information & kommunikation	2 700	-600	-30,8	42,1	-18,2
Personliga & kulturella tjänster	6 700	1 000	36,7	19,6	17,5
Finansiell verksamhet, företagstjänster	20 600	1 100	76,1	45,1	5,6
Offentlig förvaltning	9 400	300	27,0	54,1	3,3
Utbildning	16 600	-700	12,9	5,1	-4,0
Vård och omsorg	24 600	3 300	7,9	27,5	15,5
Uppgift saknas	i.u.	i.u.	i.u.	i.u.	i.u.
Sysselsatta i Sverige	134 300	3 100	6,3	12,4	2,4
Sysselsatta utomlands	i.u.	i.u.	i.u.	i.u.	i.u.

*De fyra senaste kvartalen

Nyanmälda platser på arbetsförmedlingen

Index 100 = 2005 kv1



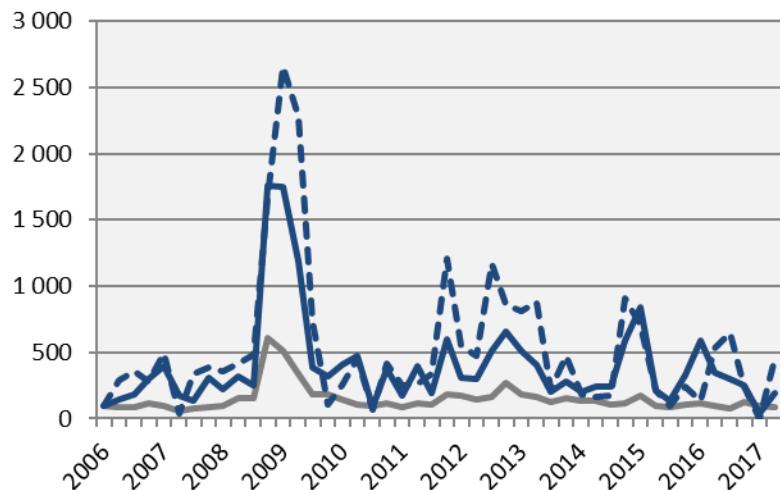
	2017 kv2		Årstakt*	
	Antal	Utv., %	Antal	Utv., %
Sverige	328 852	-6,9	1 293 336	5,4
Stockholmsregionen	148 125	-11,7	622 102	5,2
Södermanlands län	8 752	-12,0	32 941	1,6
Eskilstuna kommun	4 117	-26,5	15 971	-1,2

*De fyra senaste kvartalen

— Sverige
— Södermanlands län
- - - Eskilstuna kommun

Varslade personer

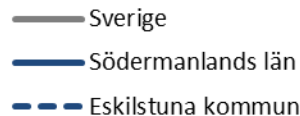
Index 100 = 2006 kv1



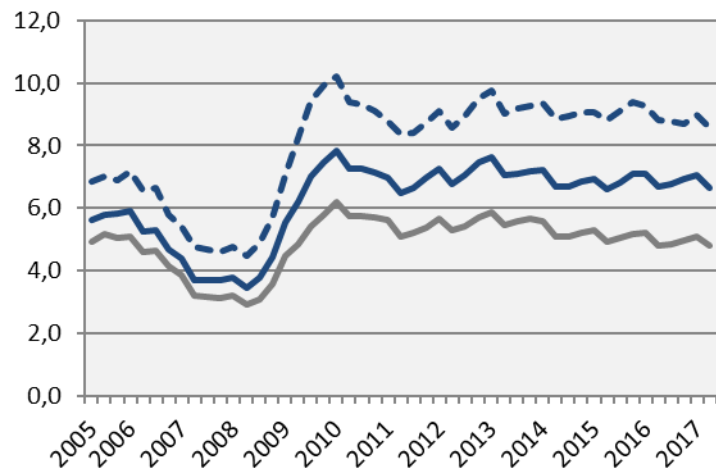
Källa: Arbetsförmedlingen

	2017 kv2		Årstakt*	
	Antal	Utv., %	Antal	Utv., %
Sverige	7 701	-14,2	36 127	-2,1
Stockholmsregionen	3 170	-15,6	17 390	-1,8
Södermanlands län	185	-45,1	759	-43,9
Eskilstuna kommun	123	-14,0	364	34,8

*De fyra senaste kvartalen



Arbetslöshet i förh. till befolkningen (%), 15-74 år



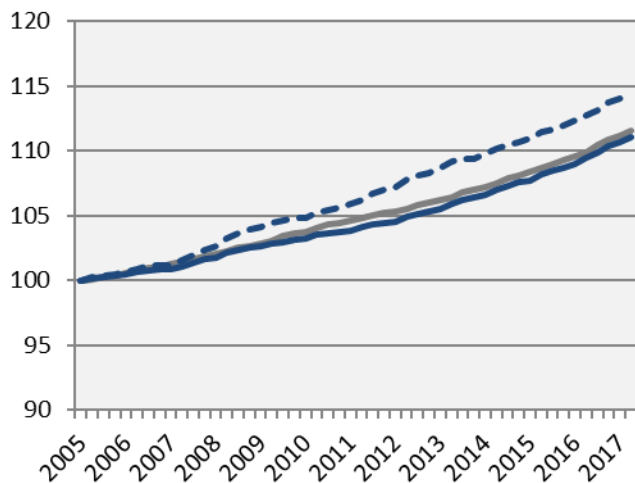
	Antal	Förändring årstakt*	Arbetslösa i förh. till befolkningen, 15-74 år		
			2010 kv1	2016 kv2	2017 kv2
Sverige	356 444	4 698	6,2	4,8	4,8
Stockholmsregionen	157 579	2 516	5,7	4,7	4,7
Södermanlands län	13 954	-3	7,8	6,7	6,6
Eskilstuna kommun	6 542	-110	10,2	8,8	8,6

*De fyra senaste kvartalen

— Sverige
— Södermanlands län
- - - Eskilstuna kommun

Befolkning

Index 100 = 2005 kv1



Källa: Statistiska centralbyrån

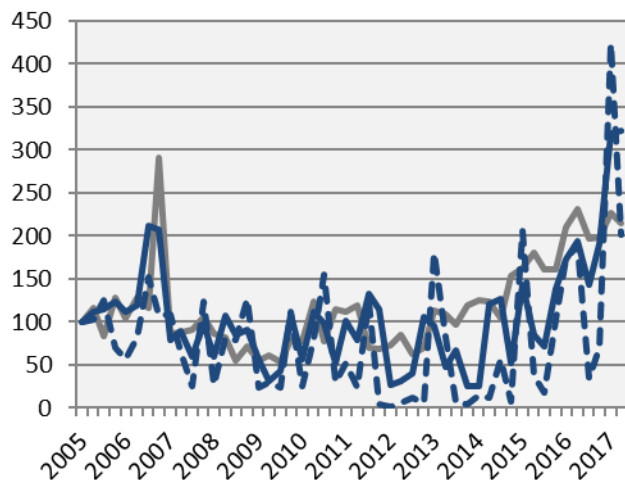
	2017 kv2 (i tusental)	Årstakt* Å	Förändring (%) sedan,		
			2005 kv1	2010 kv1	2016 kv2
Sverige	10 053,1	146,7	11,5	7,5	1,5
Stockholmsregionen	4 533,6	72,0	15,0	9,5	1,6
Södermanlands län	289,9	4,2	11,1	7,6	1,5
Eskilstuna kommun	104,3	1,5	14,4	9,1	1,4

*Utveckling de fyra senaste kvartalen

— Sverige
— Södermanlands län
- - - Eskilstuna kommun

Påbörjade lägenheter

Index 100 = 2005 kv1



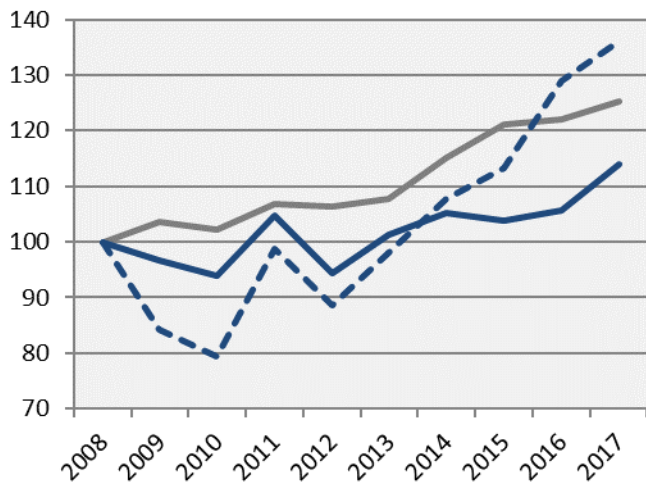
— Sverige
— Södermanlands län
- - - Eskilstuna kommun

	2017 kv2		Årstakt*	
	Antal	Utv., %	Antal	Utv., %
Sverige	19 667	-7,2	76 810	9,5
Stockholmsregionen	8 932	4,9	32 344	8,5
Södermanlands län	632	65,9	1 913	68,7
Eskilstuna kommun	157	6,8	569	50,9

*De fyra senaste kvartalen

Kommersiella övernattningar

Index 100 = 2008 kv2 (kv2, 2008 - 2017)



	2017 kv2 (i tusental)	Årstakt*	Förändring (%) sedan,		
			2008 kv2	2010 kv2	2016 kv2
Sverige	15 049	62 487	25,3	22,5	2,6
Stockholmsregionen	6 276	26 041	29,1	25,6	3,0
Södermanlands län	309	1 113	13,9	21,3	7,8
Eskilstuna kommun	59	216	36,1	71,4	5,5

*Utveckling de fyra senaste kvartalen

OBS: Kommunsiffran är exklusive camping

Stockholm Business Alliance, SBA

Inom ramen för partnerskapet Stockholm Business Alliance – 55 kommuner i Stockholmsregionen – tas det fram kvartalsvisa konjunkturrapporter för länen; Stockholms län, Uppsala län, Södermanlands län, Östergötlands län, Örebro län, Västmanlands län, Dalarnas län och Gävleborgs län.

Samtliga rapporter finns tillgängliga på www.stockholmbusinessalliance.se.

Frågor kan ställas till Stefan Frid på Invest Stockholm.

Ansvarig utgivare: Olle Zetterberg, VD Stockholm Business Region.

Stockholm Business Region

P.O. Box 16282

SE-103 25 Stockholm, Sweden

Phone + 46 8 508 280 00

www.visitstockholm.com

www.investstockholm.com

www.stockholmbusinessregion.se