

Konjunkturen i Uppsala län

kv2 2017

September 2017



Konjunkturläget 2017 kv2

Om rapporten

Rapporten är utgiven av Stockholm Business Region och publiceras fyra gånger per år. Rapporten omfattar Uppsala län och Uppsala kommun.

Statistiken bygger på uppgifter från Statistiska centralbyrån, Arbetsförmedlingen och Bolagsverket.

Inom ramen för partnerskapet Stockholm Business Alliance – 55 kommuner i Stockholmsregionen – görs motsvarande rapport för regionens åtta län samt en gemensam för länen tillsammans.

Stockholmsregionen omfattar Stockholms län, Uppsala län, Södermanlands län, Östergötlands län, Örebro län, Västmanlands län, Gävleborgs län och Dalarnas län.

Den här och övriga länsrapporter finns tillgängliga på <http://www.stockholmbusinessalliance.se/konjunkturrapporter/>

Frågor kan ställas till Stefan Frid på Invest Stockholm.
Ansvarig utgivare: Olle Zetterberg.

Uppsala län

Utvecklingen i Uppsala län är fortsatt stark och de flesta konjunkturindikatorerna pekar åt rätt håll.

Under andra kvartalet 2017 fortsatte lönesumman visa en god tillväxt i länet jämfört med motsvarande kvartal 2016 (+5,5%). Andra kvartalet startades det totalt 482 företag i länet, varav 320 i Uppsala kommun. För länet är det en minskning med 15 procent och för Uppsala kommun en minskning med 10 procent jämfört med motsvarande kvartal 2016.

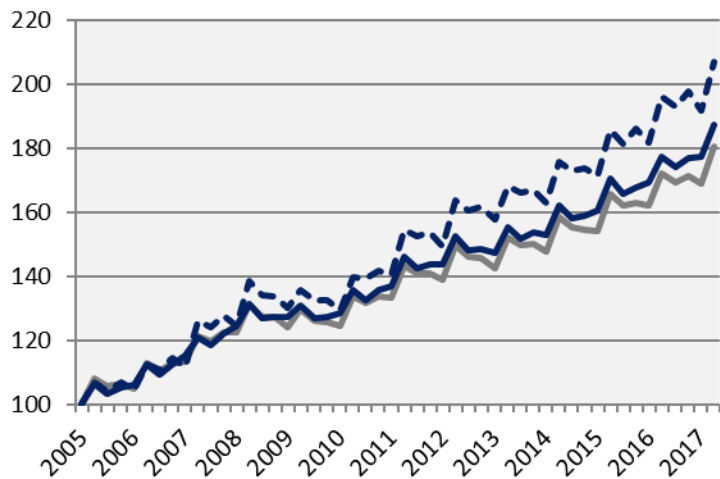
Sysselsättningen ökade med 0,4 procent eller 400 personer i länet jämfört med andra kvartalet 2016. Vidare minskade antalet varslade personer i både länet och i Uppsala kommun. Dock minskade antalet lediga jobb också samtidigt som arbetslösheten ökade i både absoluta som relativa tal i både länet och Uppsala kommun jämfört med andra kvartalet 2016.

Under de senaste fyra kvartalen har länet fått 7 900 fler invånare, varav 5 100 i kommunen motsvarande befolkningsökningar på 2,2 procent i länet och 2,4 procent i kommunen. Bostadsbyggandet ökade både i länet och i kommunen jämfört med samma kvartal 2016. Totalt har 4 263 lägenheter påbörjats i länet under de senaste fyra kvartalen, varav 3 137 i kommunen.

Olle Zetterberg
VD Stockholm Business Region

Lönesumma i privat sektor

Index 100 = 2005 kv1

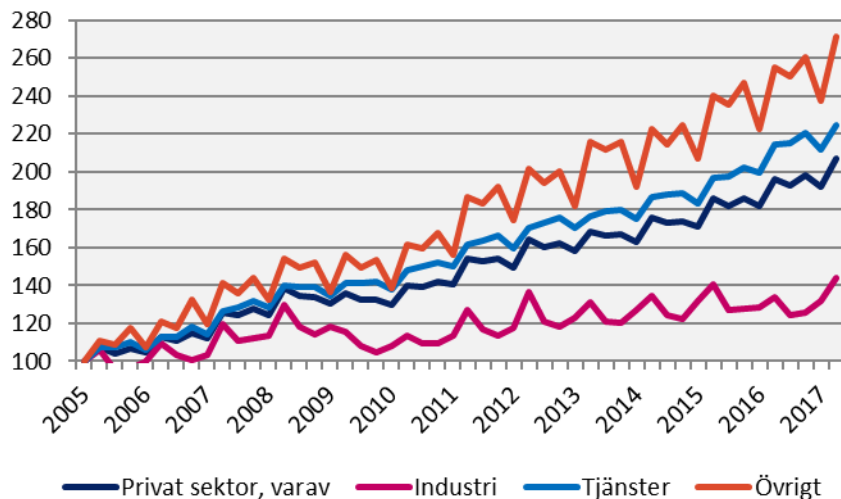


	2017 kv2	Förändring (%) sedan,		
	Mdkr	2005 kv1	2010 kv1	2016 kv2
Sverige	321,7	80,8	44,9	5,0
Stockholmsregionen	165,5	87,6	46,1	5,8
Uppsala län	8,5	107,0	59,8	5,5

— Sverige
— Stockholmregionen
- - - Uppsala län

Lönesumma, Uppsala län

Index 100 = 2005 kv1

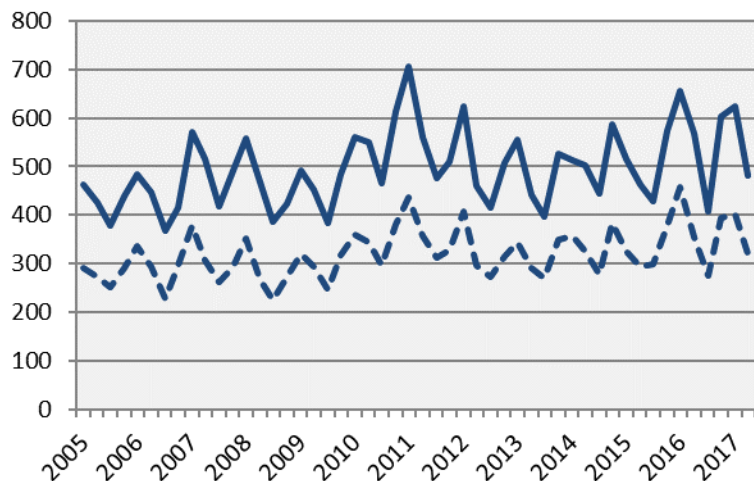


Källa: Statistiska centralbyrån

	2017 kv2	Förändring (%) sedan,		
	mdkr	2005 kv1	2010 kv1	2016 kv2
Sverige				
Privat sektor	321,7	80,8	44,9	5,0
<i>Industri</i>	67,9	27,5	23,0	1,0
<i>Tjänster</i>	219,7	98,9	50,2	6,5
<i>Övrigt*</i>	34,1	140,1	66,1	3,6
Offentlig sektor	121,1	64,8	38,3	5,3
Totalt	442,8	76,1	43,0	5,1
Stockholmsregionen				
Privat sektor	165,5	87,6	46,1	5,8
<i>Industri</i>	26,2	22,7	16,7	-3,0
<i>Tjänster</i>	123,1	103,6	50,8	7,6
<i>Övrigt*</i>	16,3	152,9	75,6	8,2
Offentlig sektor	51,6	62,4	38,3	5,5
Totalt	217,2	80,9	44,1	5,8
Uppsala län				
Privat sektor	8,5	107,0	59,8	5,5
<i>Industri</i>	1,7	44,2	33,7	7,7
<i>Tjänster</i>	5,5	124,9	62,7	4,7
<i>Övrigt*</i>	1,2	171,3	95,7	6,4
Offentlig sektor	5,2	72,7	40,1	4,9
Totalt	13,7	92,4	51,6	5,3

*I övrigt ingår jordbruk, skogsbruk och fiske, byggverksamhet samt okänd näringsgren

Nyregistrerade företag



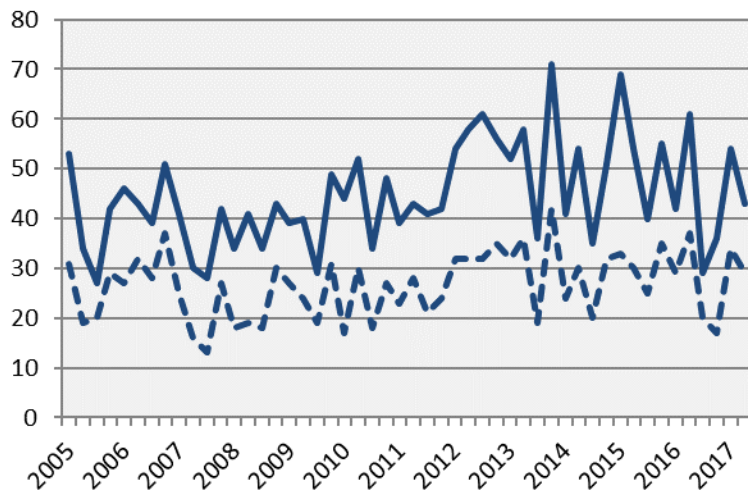
Källa: Bolagsverket

	2017 kv2		Årstakt*	
	Antal	Utv., %	Antal	Utv., %
Sverige	15 770	-8,5	67 829	-0,8
Stockholmsregionen	8 530	-7,5	35 977	-1,1
Uppsala län	482	-15,3	2 119	-5,0
Uppsala kommun	320	-9,6	1 393	-6,4

*De fyra senaste kvartalen

— Uppsala län
- - - Uppsala kommun

Företagskonkurser



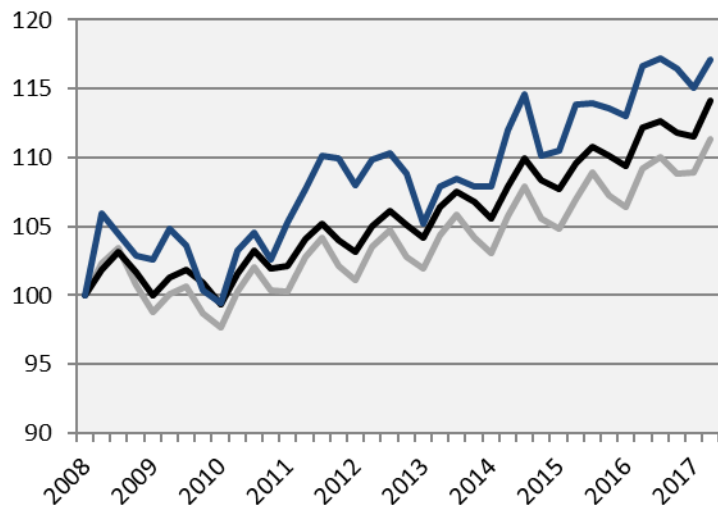
	2017 kv2		Årstakt*	
	Antal	Utv., %	Antal	Utv., %
Sverige	1 913	6,0	6 327	3,7
Stockholmsregionen	1 060	15,0	3 348	10,5
Uppsala län	43	-29,5	162	-18,2
Uppsala kommun	29	-21,6	100	-20,6

— Uppsala län
- - - Uppsala kommun

*De fyra senaste kvartalen

Sysselsättning

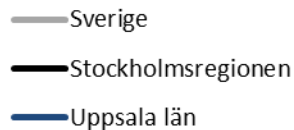
Index 100 = 2008 kv1



Källa: Statistiska centralbyrån

	<i>Antal</i>	<i>Förändring</i>	<i>Förändring (%) sedan,</i>		
	2017 kv2	årstakt*	2008 kv1	2010 kv1	2016 kv2
Sverige	5 033 900	99 400	11,4	14,1	2,0
Stockholmsregionen	2 301 100	38 400	14,1	14,8	1,7
Uppsala län	186 100	700	17,1	17,8	0,4

*De fyra senaste kvartalen



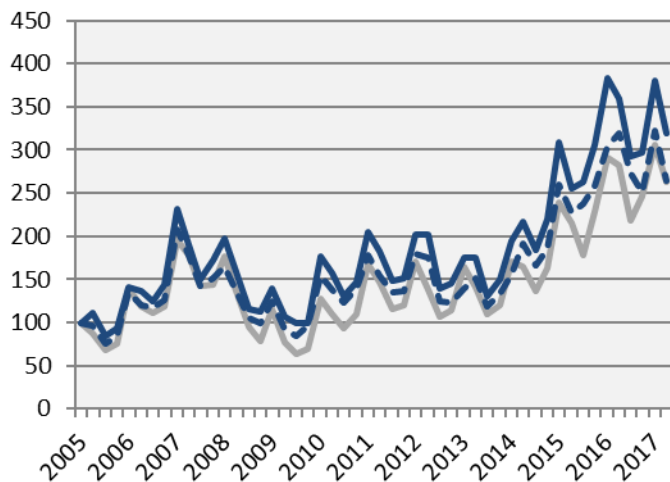
Sysselsättning i Uppsala län

	<i>Antal</i>	<i>Förändring</i>	<i>Förändring (%) sedan,</i>		
	2017 kv2	årstakt*	2008 kv1	2010 kv1	2016 kv2
Total	186 100	700	17,1	17,8	0,4
Jordbruk, skogsbruk & fiske	3 900	-700	14,7	18,2	-15,2
Tillverkning & utvinning, energi och miljö	16 800	-100	13,5	1,2	-0,6
därav Tillverkning av verkstadsvaror	7 300	1 000	32,7	21,7	15,9
Byggverksamhet	14 500	100	21,8	15,1	0,7
Handel	20 100	1 400	8,1	14,9	7,5
Transport	10 300	800	13,2	13,2	8,4
Hotell och restaurang	3 700	-1 500	-27,5	-42,2	-28,8
Information & kommunikation	6 800	-400	28,3	9,7	-5,6
Personliga & kulturella tjänster	8 500	-1 000	44,1	34,9	-10,5
Finansiell verksamhet, företagstjänster	30 400	-800	12,2	3,4	-2,6
Offentlig förvaltning	15 700	4 300	60,2	65,3	37,7
Utbildning	24 000	-3 100	44,6	52,9	-11,4
Vård och omsorg	30 500	1 800	1,7	24,5	6,3
Uppgift saknas	i.u.	i.u.	i.u.	i.u.	i.u.
Sysselsatta i Sverige	185 700	800	17,6	18,1	0,4
Sysselsatta utomlands	i.u.	i.u.	i.u.	i.u.	i.u.

*De fyra senaste kvartalen

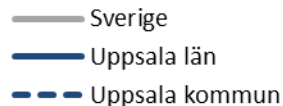
Nyanmälda platser på arbetsförmedlingen

Index 100 = 2005 kv1



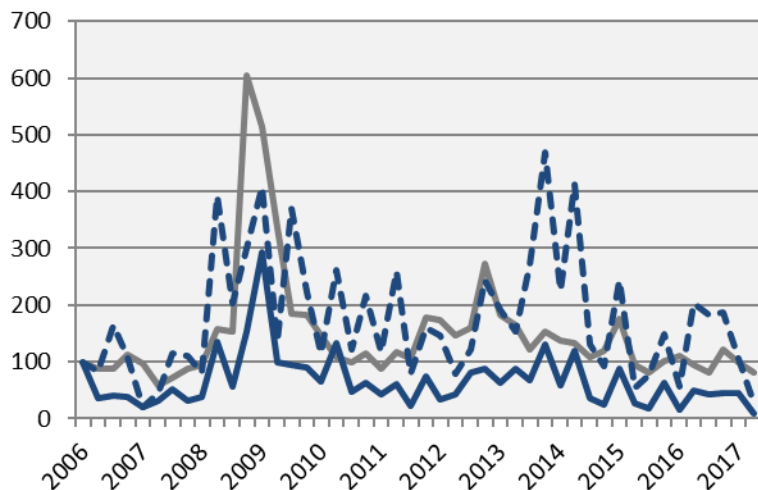
	2017 kv2		Årstakt*	
	Antal	Utv., %	Antal	Utv., %
Sverige	328 852	-6,9	1 293 336	5,4
Stockholmsregionen	148 125	-11,7	622 102	5,2
Uppsala län	8 985	-11,3	36 290	-1,8
Uppsala kommun	5 879	-17,2	24 686	-0,8

*De fyra senaste kvartalen



Varslade personer

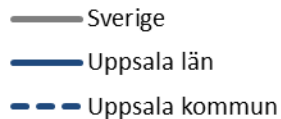
Index 100 = 2006 kv1



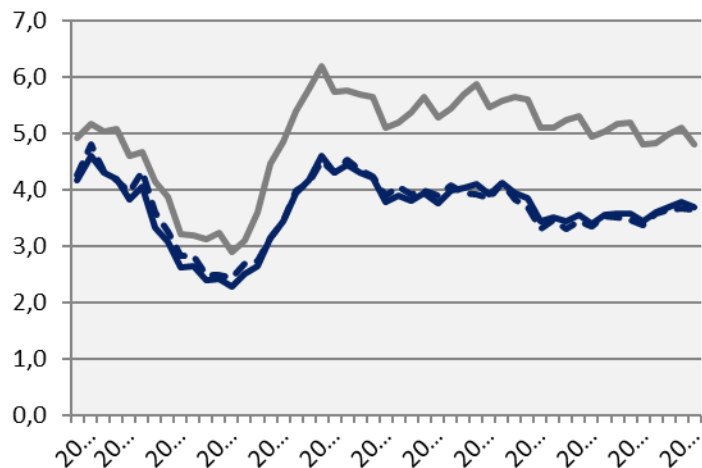
Källa: Arbetsförmedlingen

	2017 kv2		Årstakt*	
	Antal	Utv., %	Antal	Utv., %
Sverige	7 701	-14,2	36 127	-2,1
Stockholmsregionen	3 170	-15,6	17 390	-1,8
Uppsala län	41	-82,9	686	-2,3
Uppsala kommun	24	-87,2	466	3,3

*De fyra senaste kvartalen



Arbetslöshet i förh. till befolkningen (%), 15-74 år



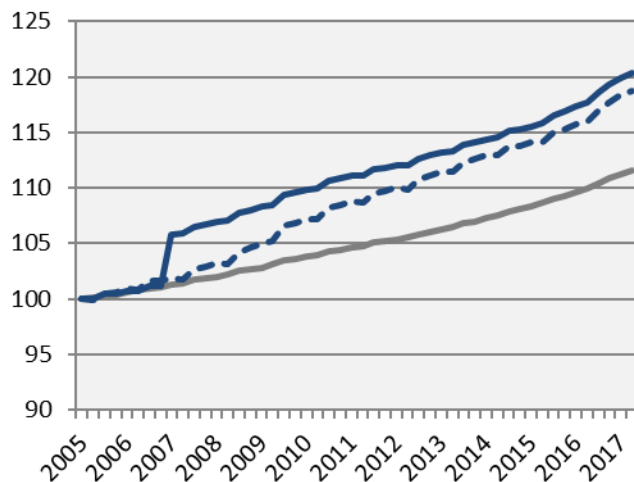
	Antal	Förändring årstakt*	Arbetslösa i förh. till befolkningen, 15-74 år		
			2010 kv1	2016 kv2	2017 kv2
Sverige	356 444	4 698	6,2	4,8	4,8
Stockholmsregionen	157 579	2 516	5,7	4,7	4,7
Uppsala län	10 035	862	4,6	3,4	3,7
Uppsala kommun	5 991	578	4,5	3,4	3,6

*De fyra senaste kvartalen

— Sverige
— Uppsala län
- - Uppsala kommun

Befolkning

Index 100 = 2005 kv1



OBS: Den 1 januari 2007 tillkom Heby kommun från Västmanlands län.

Källa: Statistiska centralbyrån

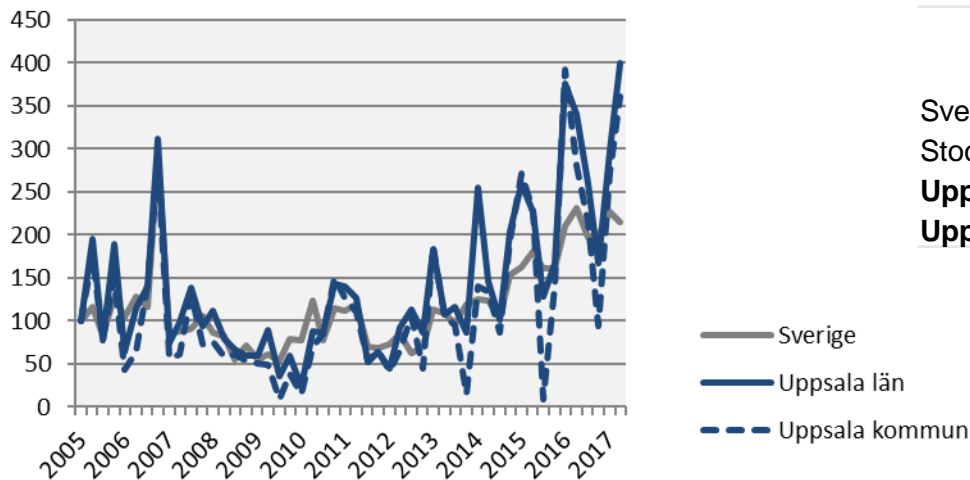
	2017 kv2 (i tusental)	Årstakt* (i tusental)	Förändring (%) sedan,		
			2005 kv1	2010 kv1	2016 kv2
Sverige	10 053,1	146,7	11,5	7,5	1,5
Stockholmsregionen	4 533,6	72,0	15,0	9,5	1,6
Uppsala län	364,5	7,9	20,3	9,6	2,2
Uppsala kommun	216,5	5,1	18,8	10,8	2,4

*Utveckling de fyra senaste kvartalen

— Sverige
— Uppsala län
- - - Uppsala kommun

Påbörjade lägenheter

Index 100 = 2005 kv1

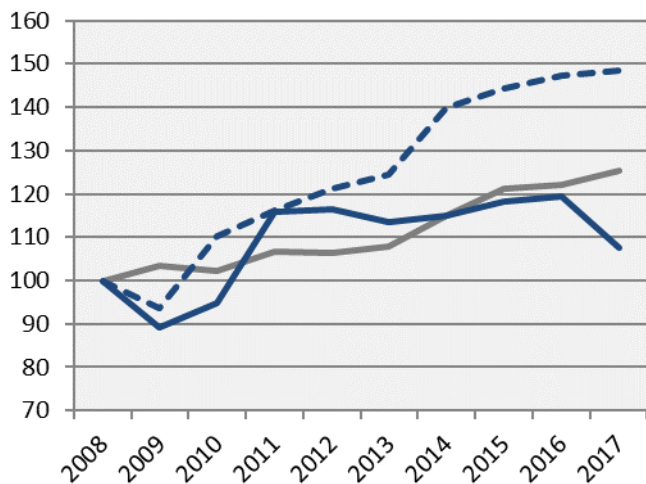


	2017 kv2		Årstakt*	
	Antal	Utv., %	Antal	Utv., %
Sverige	19 667	-7,2	76 810	9,5
Stockholmsregionen	8 932	4,9	32 344	8,5
Uppsala län	1 518	17,9	4 263	11,3
Uppsala kommun	1 202	28,4	3 137	14,2

*De fyra senaste kvartalen

Kommersiella övernattningar

Index 100 = 2008 kv2 (kv2, 2008 - 2017)



	2017 kv2 (i tusental)	Årstakt*	Förändring (%) sedan,		
			2008 kv2	2010 kv2	2016 kv2
Sverige	15 049	62 487	25,3	22,5	2,6
Stockholmsregionen	6 276	26 041	29,1	25,6	3,0
Uppsala län	286	1 103	7,5	13,2	-10,0
Uppsala kommun	149	547	48,4	34,6	0,7

*Utveckling de fyra senaste kvartalen

OBS: Kommunsiffran är exklusive camping

— Sverige
— Uppsala län
- - - Uppsala kommun

Stockholm Business Alliance, SBA

Inom ramen för partnerskapet Stockholm Business Alliance – 55 kommuner i Stockholmsregionen – tas det fram kvartalsvisa konjunkturrapporter för länen; Stockholms län, Uppsala län, Södermanlands län, Östergötlands län, Örebro län, Västmanlands län, Dalarnas län och Gävleborgs län.

Samtliga rapporter finns tillgängliga på www.stockholmbusinessalliance.se.

Frågor kan ställas till Stefan Frid på Invest Stockholm.

Ansvarig utgivare: Olle Zetterberg, VD Stockholm Business Region.

Stockholm Business Region

P.O. Box 16282

SE-103 25 Stockholm, Sweden

Phone + 46 8 508 280 00

www.visitstockholm.com

www.investstockholm.com

www.stockholmbusinessregion.se