

# Konjunkturen i Västmanlands län

kv2 2017

September 2017



# Konjunkturläget 2017 kv2

## Om rapporten

Rapporten är utgiven av Stockholm Business Region och publiceras fyra gånger per år. Rapporten omfattar Västmanlands län och Västerås kommun.

Statistiken bygger på uppgifter från Statistiska centralbyrån, Arbetsförmedlingen och Bolagsverket.

Inom ramen för partnerskapet Stockholm Business Alliance – 55 kommuner i Stockholmsregionen – görs motsvarande rapport för regionens åtta län samt en gemensam för länen tillsammans.

Stockholmsregionen omfattar Stockholms län, Uppsala län, Södermanlands län, Östergötlands län, Örebro län, Västmanlands län, Gävleborgs län och Dalarnas län.

Den här och övriga länsrapporter finns tillgängliga på <http://www.stockholmbusinessalliance.se/konjunkturrapporter/>

Frågor kan ställas till Stefan Frid på Invest Stockholm.  
Ansvarig utgivare: Olle Zetterberg.

## Västmanlands län

Konjunkturen i Västmanlands län är fortsatt stark och de flesta konjunkturindikatorer pekar åt rätt håll, bortsett från på arbetsmarknaden.

Under andra kvartalet 2017 fortsatte lönesummans tillväxt i länet jämfört med motsvarande kvartal 2016. Andra kvartalet startades det totalt 310 företag i länet, varav 200 i kommunen. För länet är det en minskning med 7 procent och för kommunen en minskning med 13 procent jämfört med motsvarande kvartal 2016.

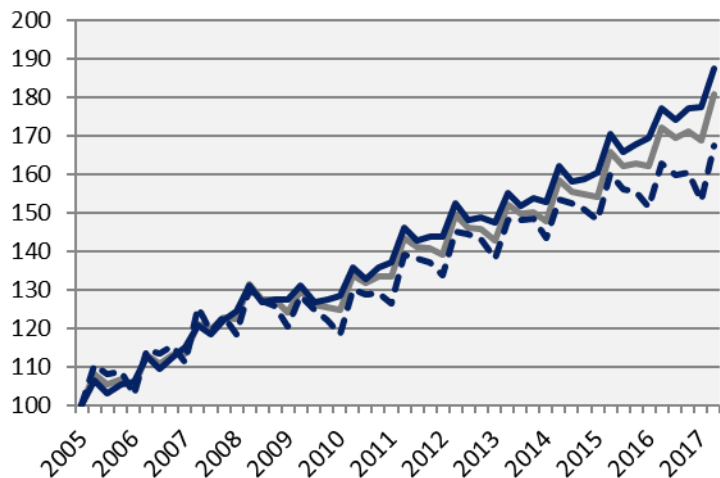
I Västmanland har sysselsättningen minskat med 2 200 personer eller 1,7 procent sedan andra kvartalet 2016. Inom bygg- och transportsektorn har däremot sysselsättningen ökat med stora tal. Vidare minskade antalet lediga jobb under andra kvartalet samtidigt som varslade personer ökade. I länet var arbetslösheten i förhållande till arbetskraften dock oförändrad, men ökade i Västerås.

Under de senaste fyra kvartalen har länet fått 4 100 fler invånare varav 2 900 i kommunen, vilket är en ökning med 1,5 procent i länet och 2,0 procent i Västerås. Bostadsbyggandet minskade i länet men ökade i kommunen jämfört med samma kvartal 2016. Totalt har 1 387 lägenheter påbörjats i länet under de senaste fyra kvartalen, varav 1 076 i kommunen.

Olle Zetterberg  
VD Stockholm Business Region

# Lönesumma i privat sektor

Index 100 = 2005 kv1

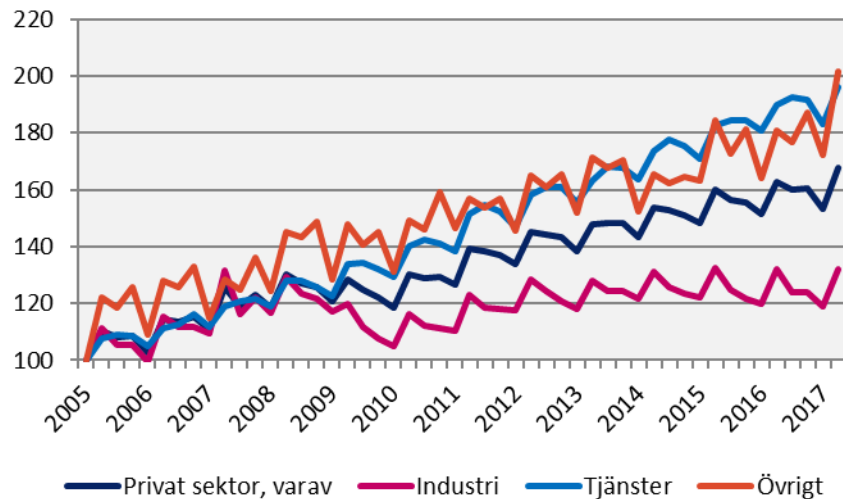


	2017 kv2	Förändring (%) sedan,		
	Mdkr	2005 kv1	2010 kv1	2016 kv2
Sverige	321,7	80,8	44,9	5,0
Stockholmsregionen	165,5	87,6	46,1	5,8
<b>Västmanlands län</b>	<b>7,7</b>	<b>67,7</b>	<b>41,4</b>	<b>2,9</b>

— Sverige  
— Stockholmregionen  
- - - Västmanlands län

# Lönesumma, Västmanlands län

Index 100 = 2005 kv1

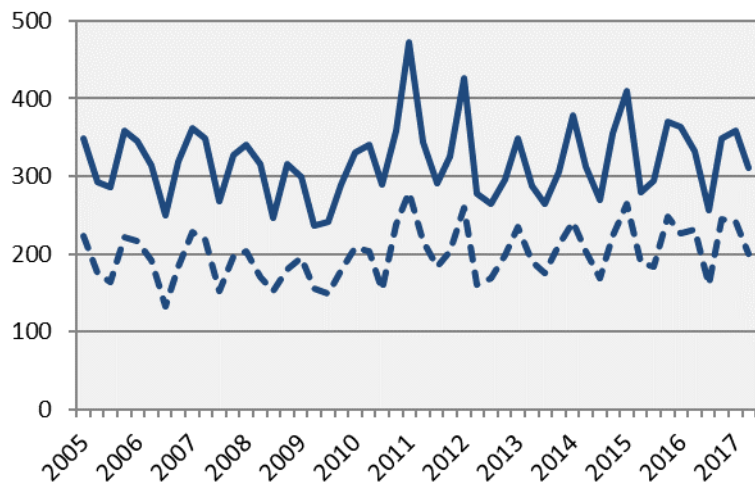


Källa: Statistiska centralbyrån

	2017 kv2	Förändring (%) sedan,		
	mdkr	2005 kv1	2010 kv1	2016 kv2
<b>Sverige</b>				
Privat sektor	321,7	80,8	44,9	5,0
<i>Industri</i>	67,9	27,5	23,0	1,0
<i>Tjänster</i>	219,7	98,9	50,2	6,5
<i>Övrigt*</i>	34,1	140,1	66,1	3,6
Offentlig sektor	121,1	64,8	38,3	5,3
Totalt	442,8	76,1	43,0	5,1
<b>Stockholmsregionen</b>				
Privat sektor	165,5	87,6	46,1	5,8
<i>Industri</i>	26,2	22,7	16,7	-3,0
<i>Tjänster</i>	123,1	103,6	50,8	7,6
<i>Övrigt*</i>	16,3	152,9	75,6	8,2
Offentlig sektor	51,6	62,4	38,3	5,5
Totalt	217,2	80,9	44,1	5,8
<b>Västmanlands län</b>				
Privat sektor	7,7	67,7	41,4	2,9
<i>Industri</i>	2,7	32,0	25,6	-0,1
<i>Tjänster</i>	4,1	96,3	51,7	3,4
<i>Övrigt*</i>	0,8	101,5	53,6	11,5
Offentlig sektor	2,9	54,7	39,7	4,9
Totalt	10,6	63,9	40,9	3,5

\*I övrigt ingår jordbruk, skogsbruk och fiske, byggverksamhet samt okänd näringsgren

# Nyregistrerade företag

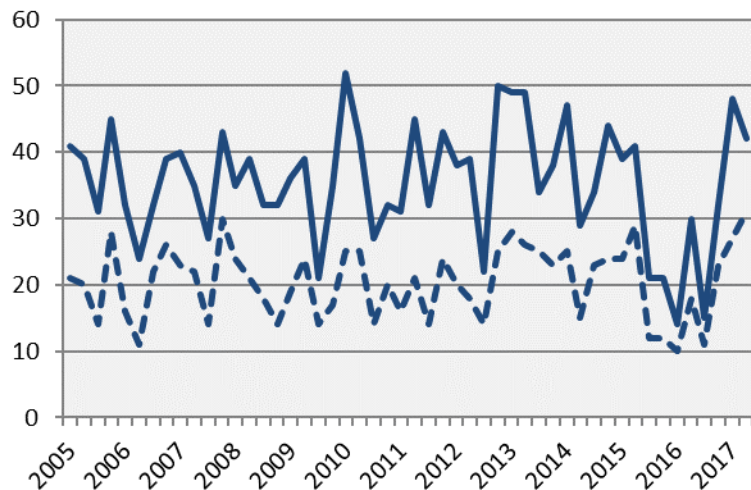


— Västmanlands län  
- - - Västerås kommun

	2017 kv2		Årstakt*	
	Antal	Utv., %	Antal	Utv., %
Sverige	15 770	-8,5	67 829	-0,8
Stockholmsregionen	8 530	-7,5	35 977	-1,1
<b>Västmanlands län</b>	<b>310</b>	<b>-6,9</b>	<b>1 273</b>	<b>-6,5</b>
<b>Västerås kommun</b>	<b>200</b>	<b>-13,4</b>	<b>847</b>	<b>-4,6</b>

\*De fyra senaste kvartalen

# Företagskonkurser



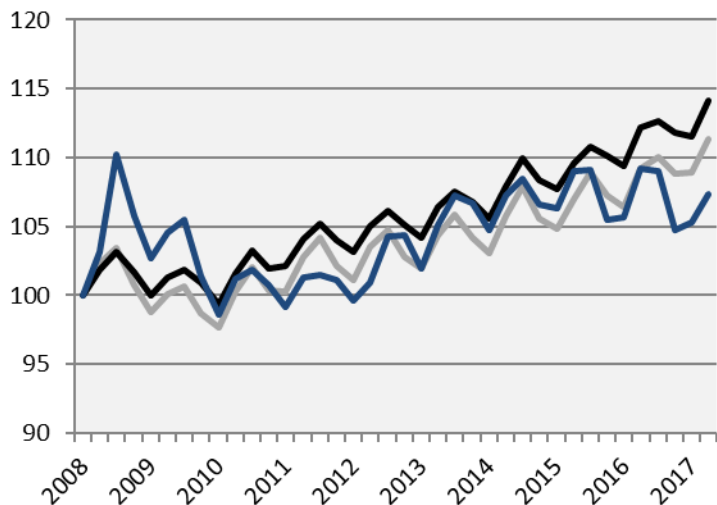
	2017 kv2		Årstakt*	
	Antal	Utv., %	Antal	Utv., %
Sverige	1 913	6,0	6 327	3,7
Stockholmsregionen	1 060	15,0	3 348	10,5
<b>Västmanlands län</b>	<b>42</b>	<b>40,0</b>	<b>137</b>	<b>59,3</b>
<b>Västerås kommun</b>	<b>31</b>	<b>72,2</b>	<b>92</b>	<b>76,9</b>

\*De fyra senaste kvartalen

— Västmanlands län  
- - - Västerås kommun

# Sysselsättning

Index 100 = 2008 kv1



	<i>Antal</i>	<i>Förändring</i>	<i>Förändring (%) sedan,</i>		
	2017 kv2	årstakt*	2008 kv1	2010 kv1	2016 kv2
Sverige	5 033 900	99 400	11,4	14,1	2,0
Stockholmsregionen	2 301 100	38 400	14,1	14,8	1,7
<b>Västmanlands län</b>	<b>124 300</b>	<b>-2 200</b>	<b>7,3</b>	<b>8,8</b>	<b>-1,7</b>

\*De fyra senaste kvartalen

— Sverige  
— Stockholmsregionen  
— Västmanlands län

# Sysselsättning i Västmanlands län

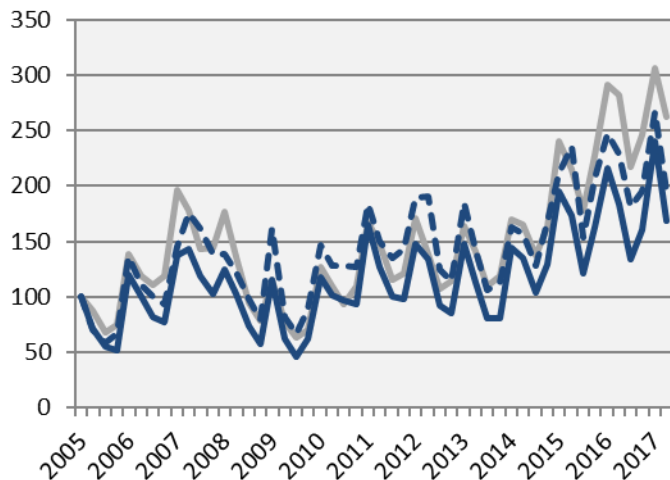
	<i>Antal</i>	<i>Förändring</i>	<i>Förändring (%) sedan,</i>		
	2017 kv2	årstakt*	2008 kv1	2010 kv1	2016 kv2
<b>Total</b>	<b>124 300</b>	<b>-2 200</b>	<b>7,3</b>	<b>8,8</b>	<b>-1,7</b>
Jordbruk, skogsbruk & fiske	i.u.	i.u.	i.u.	i.u.	i.u.
Tillverkning & utvinning, energi och miljö	19 600	-900	-16,6	-4,9	-4,4
därav Tillverkning av verkstadsvaror	13 400	-300	-10,1	14,5	-2,2
Byggverksamhet	9 800	2 800	42,0	-2,0	40,0
Handel	14 700	-1 300	34,9	-12,5	-8,1
Transport	5 500	1 100	41,0	22,2	25,0
Hotell och restaurang	3 300	-300	-23,3	-23,3	-8,3
Information & kommunikation	3 400	-300	30,8	17,2	-8,1
Personliga & kulturella tjänster	5 400	600	8,0	35,0	12,5
Finansiell verksamhet, företagstjänster	17 700	-2 100	0,0	18,8	-10,6
Offentlig förvaltning	7 900	200	-1,3	29,5	2,6
Utbildning	12 600	-400	-6,7	18,9	-3,1
Vård och omsorg	20 900	-2 300	26,7	21,5	-9,9
Uppgift saknas	i.u.	i.u.	i.u.	i.u.	i.u.
Sysselsatta i Sverige	123 900	-2 600	7,7	8,6	-2,1
Sysselsatta utomlands	i.u.	i.u.	i.u.	i.u.	i.u.

\*De fyra senaste kvartalen



# Nyanmälda platser på arbetsförmedlingen

Index 100 = 2005 kv1



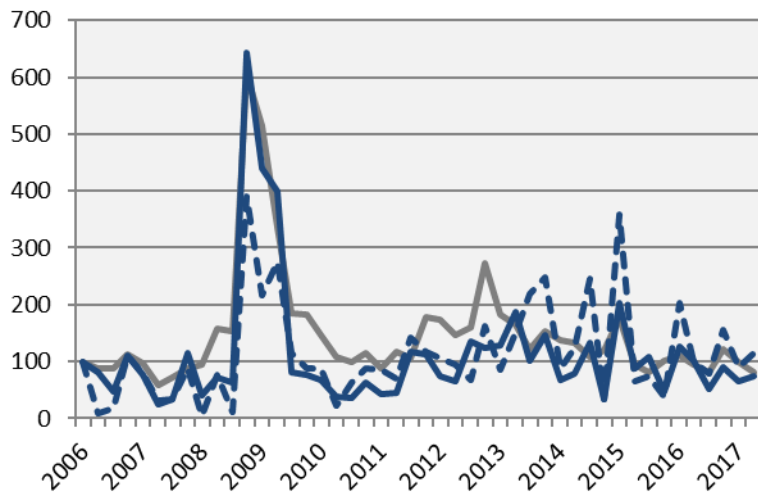
	2017 kv2		Årstakt*	
	Antal	Utv., %	Antal	Utv., %
Sverige	328 852	-6,9	1 293 336	5,4
Stockholmsregionen	148 125	-11,7	622 102	5,2
<b>Västmanlands län</b>	<b>6 338</b>	<b>-8,6</b>	<b>26 480</b>	<b>2,7</b>
<b>Västerås kommun</b>	<b>3 767</b>	<b>-14,5</b>	<b>16 167</b>	<b>0,3</b>

\*De fyra senaste kvartalen

— Sverige  
— Västmanlands län  
- - - Västerås kommun

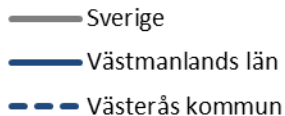
# Varslade personer

Index 100 = 2006 kv1

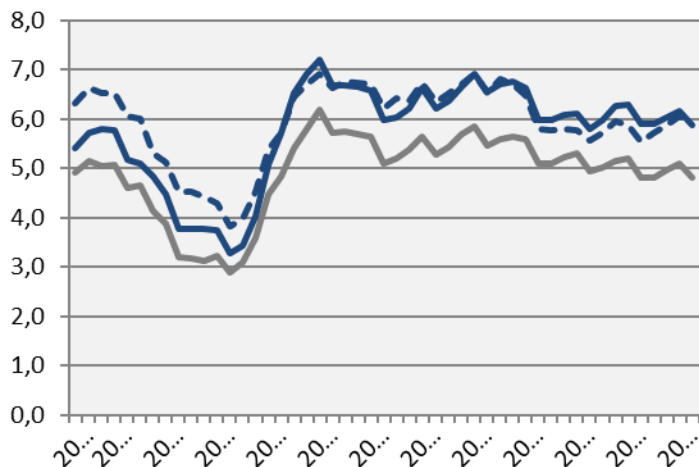


	2017 kv2		Årstakt*	
	Antal	Utv., %	Antal	Utv., %
Sverige	7 701	-14,2	36 127	-2,1
Stockholmsregionen	3 170	-15,6	17 390	-1,8
<b>Västmanlands län</b>	<b>247</b>	<b>-26,9</b>	<b>942</b>	<b>-26,2</b>
<b>Västerås kommun</b>	<b>174</b>	<b>14,5</b>	<b>669</b>	<b>6,0</b>

\*De fyra senaste kvartalen



## Arbetslöshet i förh. till befolkningen (%), 15-74 år



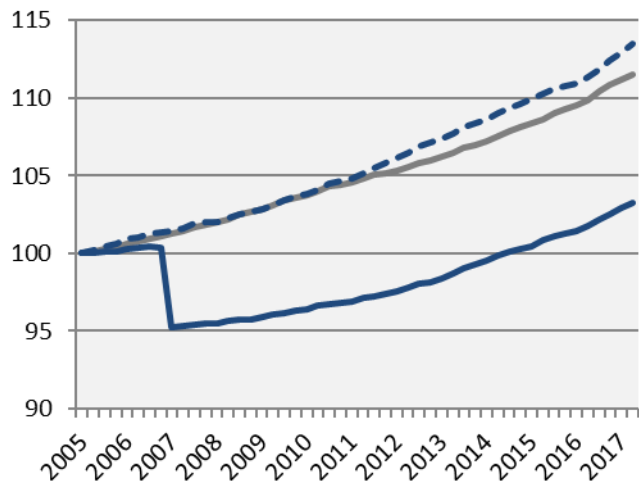
	Antal	Förändring årstakt*	Arbetslösa i förh. till befolkningen, 15-74 år		
			2010 kv1	2016 kv2	2017 kv2
Sverige	356 444	4 698	6,2	4,8	4,8
Stockholmsregionen	157 579	2 516	5,7	4,7	4,7
<b>Västmanlands län</b>	<b>11 573</b>	<b>116</b>	<b>7,2</b>	<b>5,9</b>	<b>5,9</b>
<b>Västerås kommun</b>	<b>6 487</b>	<b>517</b>	<b>6,9</b>	<b>5,5</b>	<b>5,9</b>

\*De fyra senaste kvartalen

— Sverige  
— Västmanlands län  
- - - Västerås kommun

# Befolkning

Index 100 = 2005 kv1



	2017 kv2 (i tusental)	Årstakt*	Förändring (%) sedan,		
			2005 kv1	2010 kv1	2016 kv2
Sverige	10 053,1	146,7	11,5	7,5	1,5
Stockholmsregionen	4 533,6	72,0	15,0	9,5	1,6
<b>Västmanlands län</b>	<b>269,6</b>	<b>4,1</b>	<b>3,3</b>	<b>7,2</b>	<b>1,5</b>
<b>Västerås kommun</b>	<b>148,9</b>	<b>2,9</b>	<b>13,5</b>	<b>9,3</b>	<b>2,0</b>

\*Utveckling de fyra senaste kvartalen

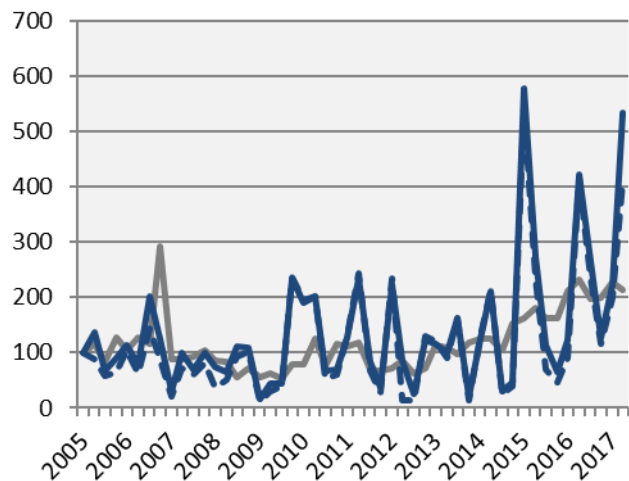
— Sverige  
— Västmanlands län  
- - - Västerås kommun

OBS: Den 1 januari 2007 flyttades Heby kommun till Uppsala län.

Källa: Statistiska centralbyrån

# Påbörjade lägenheter

Index 100 = 2005 kv1

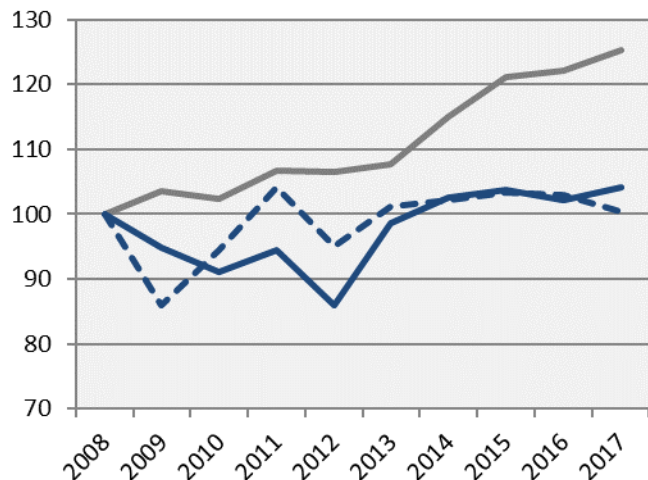


	2017 kv2		Årstakt*	
	Antal	Utv., %	Antal	Utv., %
Sverige	19 667	-7,2	76 810	9,5
Stockholmsregionen	8 932	4,9	32 344	8,5
<b>Västmanlands län</b>	<b>645</b>	<b>26,2</b>	<b>1 387</b>	<b>58,3</b>
<b>Västerås kommun</b>	<b>461</b>	<b>-0,2</b>	<b>1 076</b>	<b>55,5</b>

\*De fyra senaste kvartalen

# Kommersiella övernattningar

Index 100 = 2008 kv2 (kv2, 2008 - 2017)



	2017 kv2 (i tusental)	Årstakt*	Förändring (%) sedan,		
			2008 kv2	2010 kv2	2016 kv2
Sverige	15 049	62 487	25,3	22,5	2,6
Stockholmsregionen	6 276	26 041	29,1	25,6	3,0
<b>Västmanlands län</b>	<b>199</b>	<b>733</b>	<b>4,2</b>	<b>14,3</b>	<b>2,0</b>
<b>Västerås kommun</b>	<b>80</b>	<b>313</b>	<b>0,4</b>	<b>6,3</b>	<b>-2,5</b>

\*Utveckling de fyra senaste kvartalen

OBS: Kommunsiffran är exklusive camping

# Stockholm Business Alliance, SBA

Inom ramen för partnerskapet Stockholm Business Alliance – 55 kommuner i Stockholmsregionen – tas det fram kvartalsvisa konjunkturrapporter för länen; Stockholms län, Uppsala län, Södermanlands län, Östergötlands län, Örebro län, Västmanlands län, Dalarnas län och Gävleborgs län.

Samtliga rapporter finns tillgängliga på [www.stockholmbusinessalliance.se](http://www.stockholmbusinessalliance.se).

Frågor kan ställas till Stefan Frid på Invest Stockholm.

Ansvarig utgivare: Olle Zetterberg, VD Stockholm Business Region.

## Stockholm Business Region

P.O. Box 16282

SE-103 25 Stockholm, Sweden

Phone + 46 8 508 280 00

[www.visitstockholm.com](http://www.visitstockholm.com)

[www.investstockholm.com](http://www.investstockholm.com)

[www.stockholmbusinessregion.se](http://www.stockholmbusinessregion.se)