

Konjunkturen i Örebro län

kv2 2017

September 2017



Konjunkturläget 2017 kv2

Om rapporten

Rapporten är utgiven av Stockholm Business Region och publiceras fyra gånger per år. Rapporten omfattar Örebro län och kommun.

Statistiken bygger på uppgifter från Statistiska centralbyrån, Arbetsförmedlingen och Bolagsverket.

Inom ramen för partnerskapet Stockholm Business Alliance – 55 kommuner i Stockholmsregionen – görs motsvarande rapport för regionens åtta län samt en gemensam för länen tillsammans.

Stockholmsregionen omfattar Stockholms län, Uppsala län, Södermanlands län, Östergötlands län, Örebro län, Västmanlands län, Gävleborgs län och Dalarnas län.

Den här och övriga länsrapporter finns tillgängliga på <http://www.stockholmbusinessalliance.se/konjunkturrapporter/>

Frågor kan ställas till Stefan Frid på Invest Stockholm.
Ansvarig utgivare: Olle Zetterberg.

Örebro län

Utvecklingen i Örebro län är fortsatt god och de flesta konjunkturindikatorer pekar åt rätt håll.

Under andra kvartalet 2017 fortsatte lönesumman visa tillväxt (+4,2%) i länet jämfört med motsvarande kvartal 2016. Andra kvartalet startades det totalt 390 företag i länet, varav 230 i kommunen. För länet är det en ökning med 0,5 procent och för kommunen en minskning med 2,5 procent jämfört med motsvarande kvartal 2016.

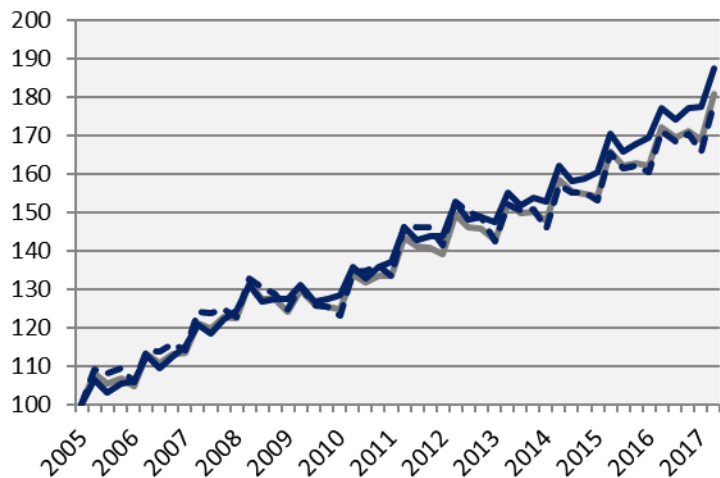
På arbetsmarknaden utvecklades sysselsättningen positivt i länet med 1 800 personer fler sysselsatta jämfört med andra kvartalet 2016, där flertalet branscher bidrog till uppgången. Vidare minskade antalet varsalde personer i länet men även antalet lediga jobb, om än mindre. Den relativa arbetslösheten förblev oförändrad både i länet och i Örebro kommun jämfört med andra kvartalet 2016, men antalet arbetslösa ökade något.

Under de senaste fyra kvartalen har länet fått 4 300 fler invånare, varav 3 100 i kommunen motsvarande befolkningsökningar för både länet och kommunen på 1,5 respektive 2,2 procent. Bostadsbyggandet minskade i länet och kommunen jämfört med samma kvartal 2016. Totalt har 2 709 lägenheter påbörjats i länet under de senaste fyra kvartalen, varav 2 282 i kommunen.

Olle Zetterberg
VD Stockholm Business Region

Lönesumma i privat sektor

Index 100 = 2005 kv1

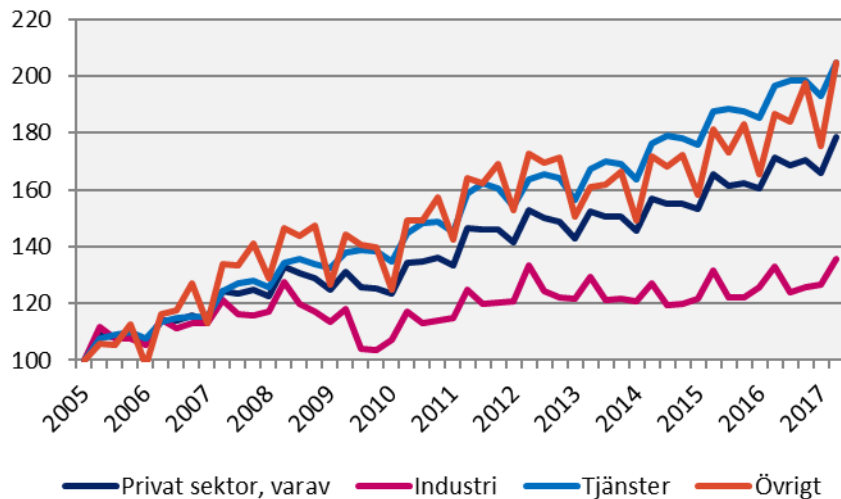


	2017 kv2	Förändring (%) sedan,		
	Mdkr	2005 kv1	2010 kv1	2016 kv2
Sverige	321,7	80,8	44,9	5,0
Stockholmsregionen	165,5	87,6	46,1	5,8
Örebro län	8,1	78,5	44,8	4,2

— Sverige
— Stockholmsregionen
- - Örebro län

Lönesumma, Örebro län

Index 100 = 2005 kv1

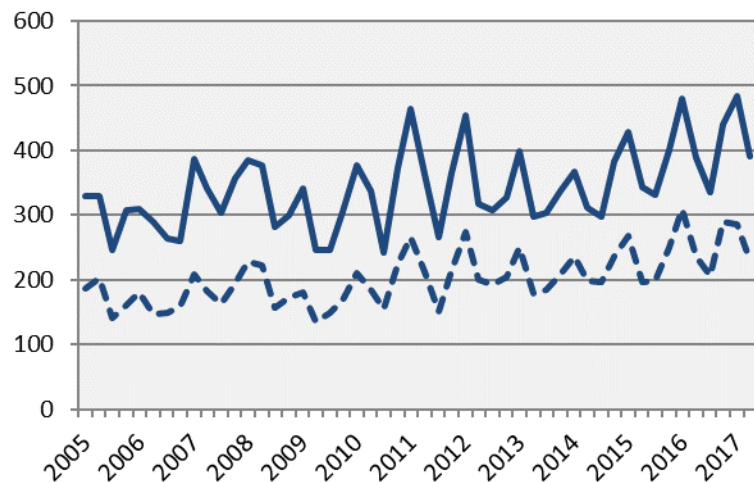


Källa: Statistiska centralbyrån

	2017 kv2	Förändring (%) sedan,		
	mdkr	2005 kv1	2010 kv1	2016 kv2
Sverige				
Privat sektor	321,7	80,8	44,9	5,0
<i>Industri</i>	67,9	27,5	23,0	1,0
<i>Tjänster</i>	219,7	98,9	50,2	6,5
<i>Övrigt*</i>	34,1	140,1	66,1	3,6
Offentlig sektor	121,1	64,8	38,3	5,3
Totalt	442,8	76,1	43,0	5,1
Stockholmsregionen				
Privat sektor	165,5	87,6	46,1	5,8
<i>Industri</i>	26,2	22,7	16,7	-3,0
<i>Tjänster</i>	123,1	103,6	50,8	7,6
<i>Övrigt*</i>	16,3	152,9	75,6	8,2
Offentlig sektor	51,6	62,4	38,3	5,5
Totalt	217,2	80,9	44,1	5,8
Örebro län				
Privat sektor	8,1	78,5	44,8	4,2
<i>Industri</i>	2,3	35,9	26,8	2,3
<i>Tjänster</i>	4,8	104,7	51,8	4,1
<i>Övrigt*</i>	1,0	104,6	63,7	9,7
Offentlig sektor	4,1	69,5	38,4	6,1
Totalt	12,2	75,4	42,6	4,8

*I övrigt ingår jordbruk, skogsbruk och fiske, byggverksamhet samt okänd näringsgren

Nyregistrerade företag



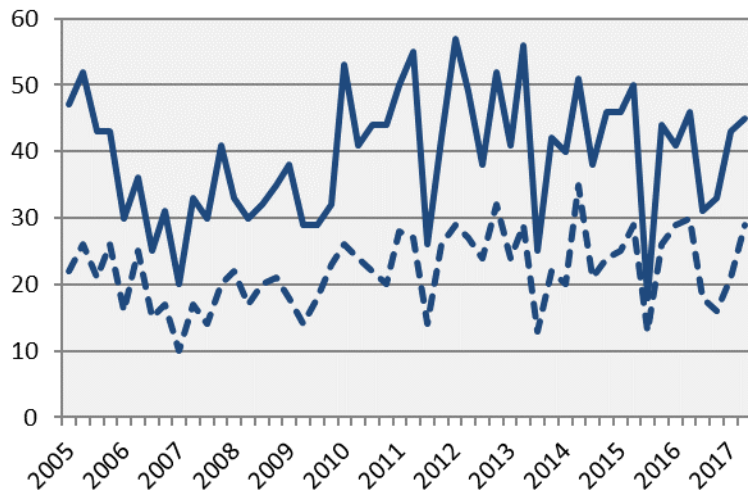
Källa: Bolagsverket

	2017 kv2		Årstakt*	
	Antal	Utv., %	Antal	Utv., %
Sverige	15 770	-8,5	67 829	-0,8
Stockholmsregionen	8 530	-7,5	35 977	-1,1
Örebro län	390	0,5	1 650	3,1
Örebro kommun	230	-2,5	1 011	1,6

*De fyra senaste kvartalen

— Örebro län
- - - Örebro kommun

Företagskonkurser



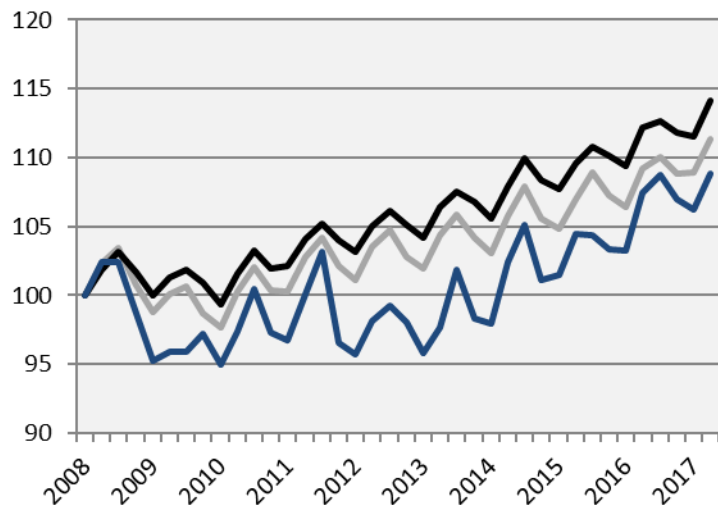
	2017 kv2		Årstakt*	
	Antal	Utv., %	Antal	Utv., %
Sverige	1 913	6,0	6 327	3,7
Stockholmsregionen	1 060	15,0	3 348	10,5
Örebro län	45	-2,2	152	2,0
Örebro kommun	29	-3,3	84	-14,3

*De fyra senaste kvartalen

— Örebro län
- - - Örebro kommun

Sysselsättning

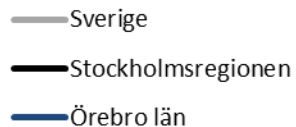
Index 100 = 2008 kv1



Källa: Statistiska centralbyrån

	<i>Antal</i>	<i>Förändring</i>	<i>Förändring (%) sedan,</i>		
	2017 kv2	årstakt*	2008 kv1	2010 kv1	2016 kv2
Sverige	5 033 900	99 400	11,4	14,1	2,0
Stockholmsregionen	2 301 100	38 400	14,1	14,8	1,7
Örebro län	141 900	1 800	8,8	14,6	1,3

*De fyra senaste kvartalen



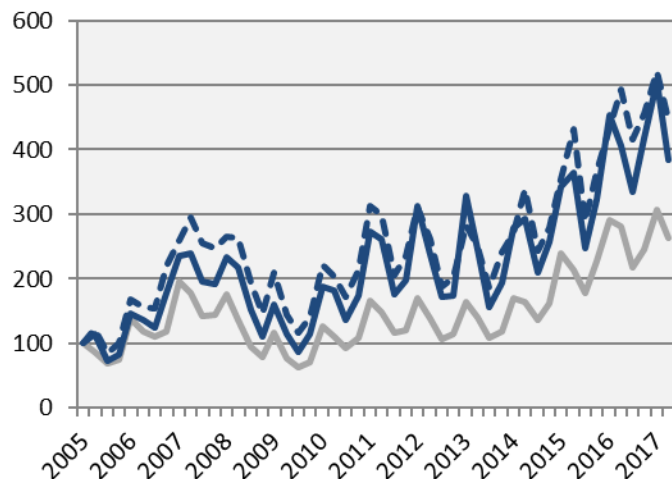
Sysselsättning i Örebro län

	<i>Antal</i>	<i>Förändring</i>	<i>Förändring (%) sedan,</i>		
	2017 kv2	årstakt*	2008 kv1	2010 kv1	2016 kv2
Total	141 900	1 800	8,8	14,6	1,3
Jordbruk, skogsbruk & fiske	i.u.	i.u.	i.u.	i.u.	i.u.
Tillverkning & utvinning, energi och miljö	20 100	400	-13,0	5,2	2,0
därav Tillverkning av verkstadsvaror	9 100	-400	-18,0	-10,8	-4,2
Byggverksamhet	10 500	500	34,6	38,2	5,0
Handel	15 700	100	5,4	12,1	0,6
Transport	8 200	300	9,3	5,1	3,8
Hotell och restaurang	3 400	i.u.	3,0	-15,0	0,0
Information & kommunikation	3 100	300	-18,4	3,3	10,7
Personliga & kulturella tjänster	6 900	1 200	25,5	25,5	21,1
Finansiell verksamhet, företagstjänster	15 800	i.u.	4,6	10,5	0,0
Offentlig förvaltning	11 900	1 200	70,0	63,0	11,2
Utbildning	18 300	-700	13,7	28,9	-3,7
Vård och omsorg	24 300	-800	12,0	8,5	-3,2
Uppgift saknas	i.u.	i.u.	i.u.	i.u.	i.u.
Sysselsatta i Sverige	141 800	2 100	9,7	15,5	1,5
Sysselsatta utomlands	i.u.	i.u.	i.u.	i.u.	i.u.

*De fyra senaste kvartalen

Nyanmälda platser på arbetsförmedlingen

Index 100 = 2005 kv1



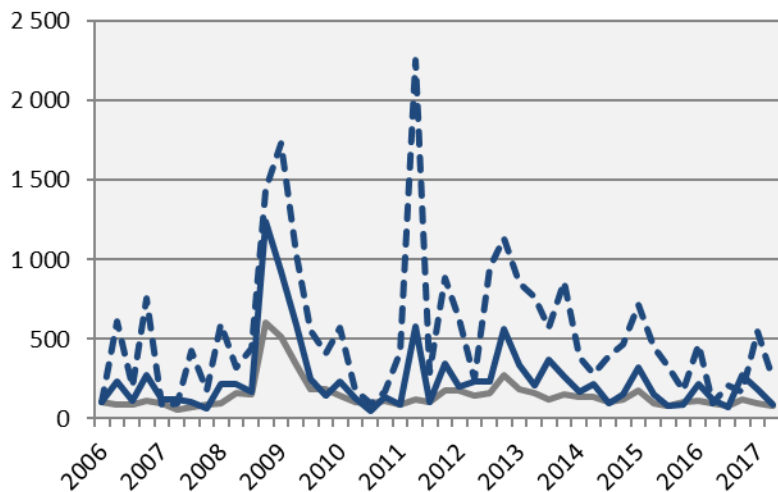
	2017 kv2		Årstakt*	
	Antal	Utv., %	Antal	Utv., %
Sverige	328 852	-6,9	1 293 336	5,4
Stockholmsregionen	148 125	-11,7	622 102	5,2
Örebro län	7 980	-5,6	34 119	14,7
Örebro kommun	4 949	-9,7	20 457	16,2

*De fyra senaste kvartalen

— Sverige
— Örebro län
- - - Örebro kommun

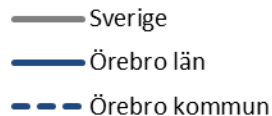
Varsslade personer

Index 100 = 2006 kv1

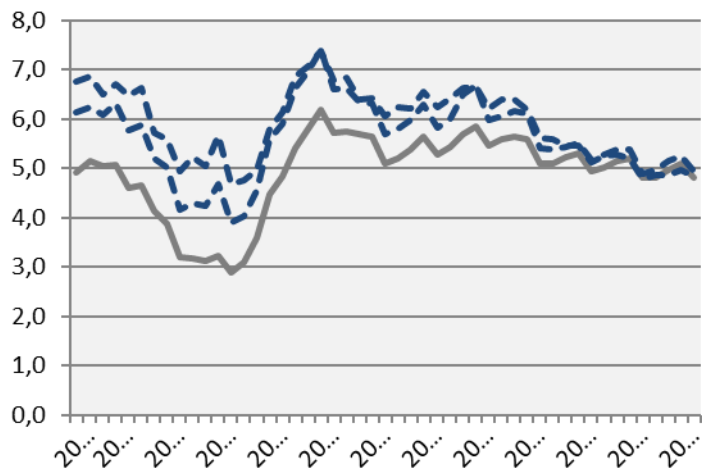


	2017 kv2		Årstakt*	
	Antal	Utv., %	Antal	Utv., %
Sverige	7 701	-14,2	36 127	-2,1
Stockholmsregionen	3 170	-15,6	17 390	-1,8
Örebro län	177	-25,0	1 212	24,1
Örebro kommun	94	168,6	446	10,4

*De fyra senaste kvartalen



Arbetslöshet i förh. till befolkningen (%), 15-74 år



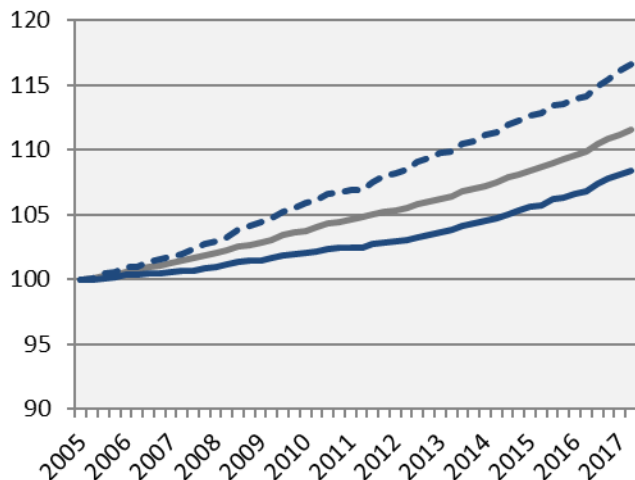
	Antal	Förändring årstakt*	Arbetslösa i förh. till befolkningen, 15-74 år		
			2010 kv1	2016 kv2	2017 kv2
Sverige	356 444	4 698	6,2	4,8	4,8
Stockholmsregionen	157 579	2 516	5,7	4,7	4,7
Örebro län	10 751	208	7,4	4,9	4,9
Örebro kommun	5 326	167	7,4	4,8	4,8

*De fyra senaste kvartalen

— Sverige
- - - Örebro län
- - - Örebro kommun

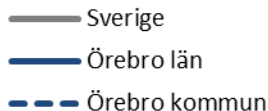
Befolkning

Index 100 = 2005 kv1



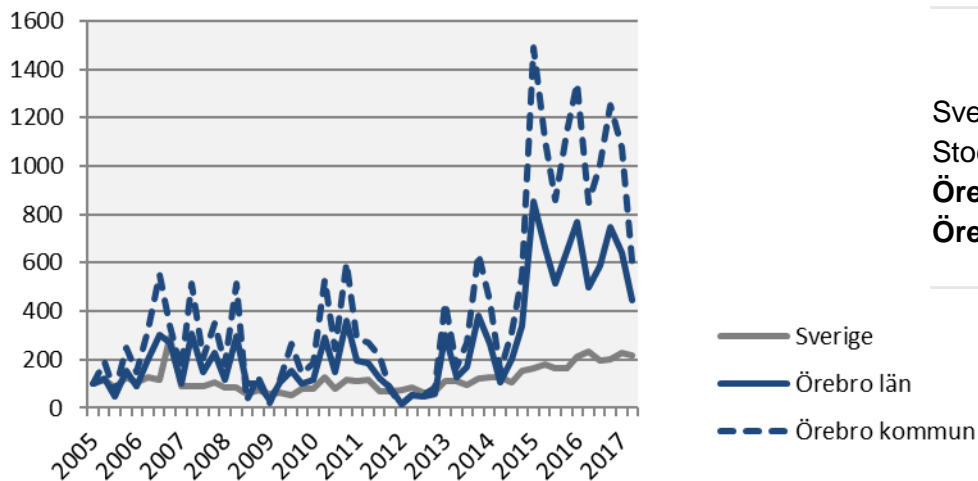
	2017 kv2 (i tusental)	Årstakt*	Förändring (%) sedan,		
			2005 kv1	2010 kv1	2016 kv2
Sverige	10 053,1	146,7	11,5	7,5	1,5
Stockholmsregionen	4 533,6	72,0	15,0	9,5	1,6
Örebro län	296,5	4,3	8,4	6,2	1,5
Örebro kommun	148,1	3,1	16,6	10,1	2,2

*Utveckling de fyra senaste kvartalen



Påbörjade lägenheter

Index 100 = 2005 kv1



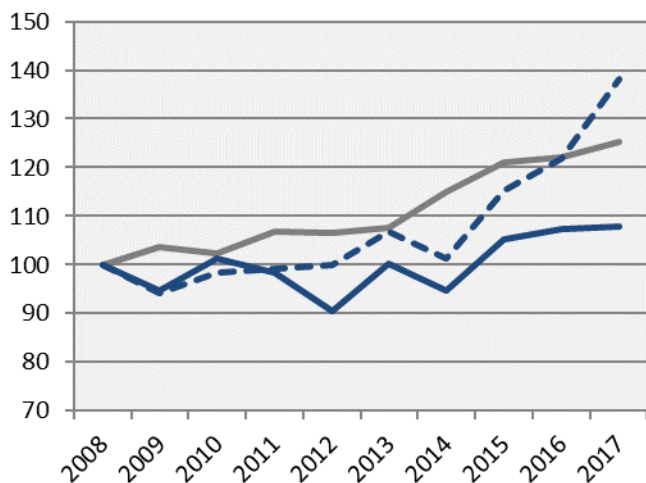
Källa: Statistiska centralbyrån

	2017 kv2		Årstakt*	
	Antal	Utv., %	Antal	Utv., %
Sverige	19 667	-7,2	76 810	9,5
Stockholmsregionen	8 932	4,9	32 344	8,5
Örebro län	497	-10,8	2 709	-0,3
Örebro kommun	350	-29,0	2 282	-6,1

*De fyra senaste kvartalen

Kommersiella övernattningar

Index 100 = 2008 kv2 (kv2, 2008 - 2017)



	2017 kv2 (i tusental)	Årstakt*	Förändring (%) sedan,		
			2008 kv2	2010 kv2	2016 kv2
Sverige	15 049	62 487	25,3	22,5	2,6
Stockholmsregionen	6 276	26 041	29,1	25,6	3,0
Örebro län	322	1 270	7,9	6,5	0,7
Örebro kommun	140	539	38,3	40,4	13,4

*Utveckling de fyra senaste kvartalen

OBS: Kommunsiffran är exklusive camping

— Sverige
— Örebro län
- - - Örebro kommun

Stockholm Business Alliance, SBA

Inom ramen för partnerskapet Stockholm Business Alliance – 55 kommuner i Stockholmsregionen – tas det fram kvartalsvisa konjunkturrapporter för länen; Stockholms län, Uppsala län, Södermanlands län, Östergötlands län, Örebro län, Västmanlands län, Gävleborgs län och Dalarnas län.

Samtliga rapporter finns tillgängliga på www.stockholmbusinessalliance.se.

Frågor kan ställas till Stefan Frid på Invest Stockholm.

Ansvarig utgivare: Olle Zetterberg, VD Stockholm Business Region.

Stockholm Business Region

P.O. Box 16282

SE-103 25 Stockholm, Sweden

Phone + 46 8 508 280 00

www.visitstockholm.com

www.investstockholm.com

www.stockholmbusinessregion.se