

Konjunkturen i Östergötlands län

kv2 2017

September 2017



Konjunkturläget 2017 kv2

Om rapporten

Rapporten är utgiven av Stockholm Business Region och publiceras fyra gånger per år. Rapporten omfattar Östergötlands län och Norrköpings kommun.

Statistiken bygger på uppgifter från Statistiska centralbyrån, Arbetsförmedlingen och Bolagsverket.

Inom ramen för partnerskapet Stockholm Business Alliance – 55 kommuner i Stockholmsregionen – görs motsvarande rapport för regionens åtta län samt en gemensam för länen tillsammans.

Stockholmsregionen omfattar Stockholms län, Uppsala län, Södermanlands län, Östergötlands län, Örebro län, Västmanlands län, Gävleborgs län och Dalarnas län.

Den här och övriga länsrapporter finns tillgängliga på <http://www.stockholmbusinessalliance.se/konjunkturrapporter/>

Frågor kan ställas till Stefan Frid på Invest Stockholm.
Ansvarig utgivare: Olle Zetterberg.

Östergötlands län

Utvecklingen i Östergötlands län är god och de flesta konjunkturindikatorer pekar åt rätt håll.

Under andra kvartalet 2017 fortsatte lönesummans tillväxt (+3,4%) i länet jämfört med motsvarande kvartal 2016. Andra kvartalet startades det totalt 508 företag i länet, varav 161 i Norrköpings kommun. För länet motsvarar det en minskning med 6 procent och för kommunen en minskning med 23 procent jämfört med motsvarande kvartal 2016.

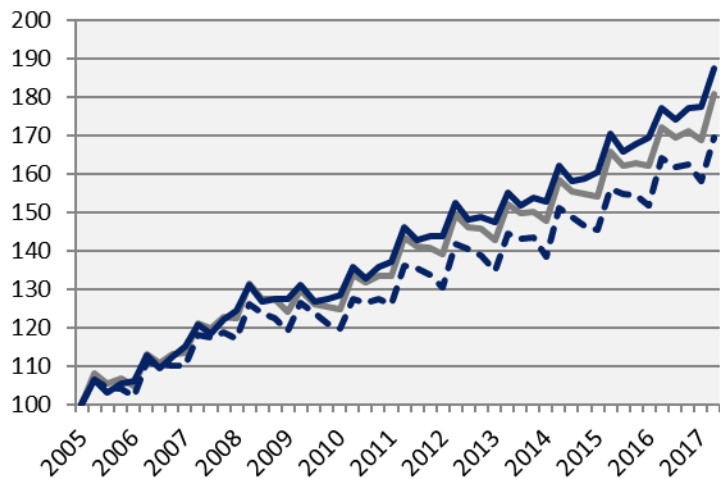
Sysselsättningen minskade med 0,4 procent eller 800 personer jämfört med andra kvartalet 2016, men flera delar inom tjänstenäringen visar på en god utveckling. Detta fick dock negativa konsekvenser på arbetslösheten som ökade i både absoluta som relativa tal i länet och i Norrköping. Positivt för framtiden är dock att antalet lediga jobb ökade samtidigt som antalet varslade personer minskade i både länet och i kommunen.

Under de senaste fyra kvartalen har länet fått 6 600 fler invånare, varav 2 400 i Norrköping motsvarande befolkningsökningar för både länet på 1,5 procent och kommunen på 1,7 procent. Bostadsbyggandet minskade i både länet och i kommunen jämfört med samma kvartal 2016. Totalt har 2 360 lägenheter påbörjats i länet under de senaste fyra kvartalen, varav 586 i kommunen.

Olle Zetterberg
VD Stockholm Business Region

Lönesumma i privat sektor

Index 100 = 2005 kv1

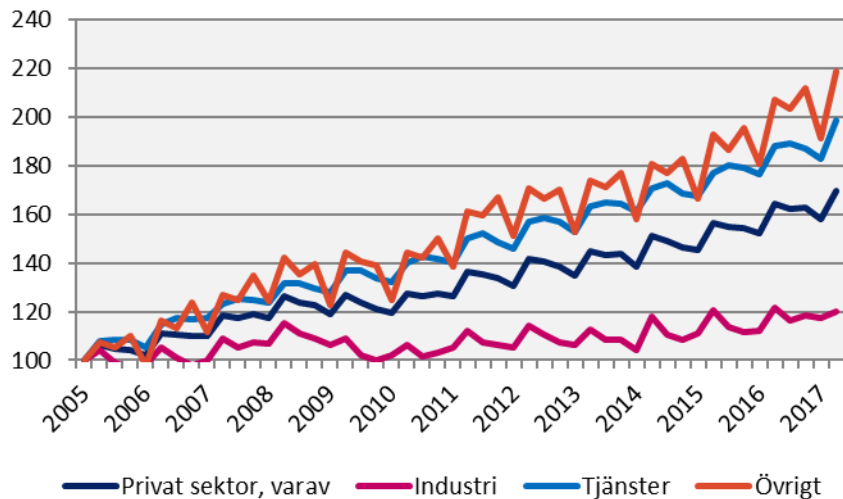


	2017 kv2	Förändring (%) sedan,		
	Mdkr	2005 kv1	2010 kv1	2016 kv2
Sverige	321,7	80,8	44,9	5,0
Stockholmsregionen	165,5	87,6	46,1	5,8
Östergötlands län	12,6	69,7	41,7	3,4

— Sverige
— Stockholmsregionen
- - - Östergötlands län

Lönesumma, Östergötlands län

Index 100 = 2005 kv1

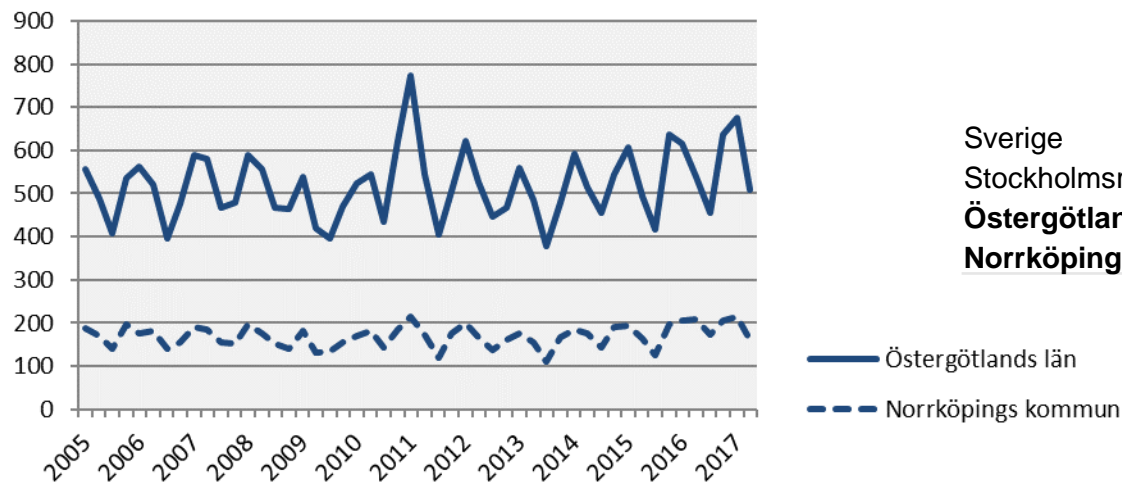


Källa: Statistiska centralbyrån

	2017 kv2	Förändring (%) sedan,		
	mdkr	2005 kv1	2010 kv1	2016 kv2
Sverige				
Privat sektor	321,7	80,8	44,9	5,0
<i>Industri</i>	67,9	27,5	23,0	1,0
<i>Tjänster</i>	219,7	98,9	50,2	6,5
<i>Övrigt</i>	34,1	140,1	66,1	3,6
Offentlig sektor	121,1	64,8	38,3	5,3
Totalt	442,8	76,1	43,0	5,1
Stockholmsregionen				
Privat sektor	165,5	87,6	46,1	5,8
<i>Industri</i>	26,2	22,7	16,7	-3,0
<i>Tjänster</i>	123,1	103,6	50,8	7,6
<i>Övrigt</i>	16,3	152,9	75,6	8,2
Offentlig sektor	51,6	62,4	38,3	5,5
Totalt	217,2	80,9	44,1	5,8
Östergötlands län				
Privat sektor	12,6	69,7	41,7	3,4
<i>Industri</i>	3,5	19,9	17,5	-1,5
<i>Tjänster</i>	7,6	98,3	50,2	5,4
<i>Övrigt</i>	1,5	118,3	74,8	5,4
Offentlig sektor	5,9	77,7	45,8	6,4
Totalt	18,4	72,2	43,0	4,4

*I övrigt ingår jordbruk, skogsbruk och fiske, byggverksamhet samt okänd näringsgren

Nyregistrerade företag

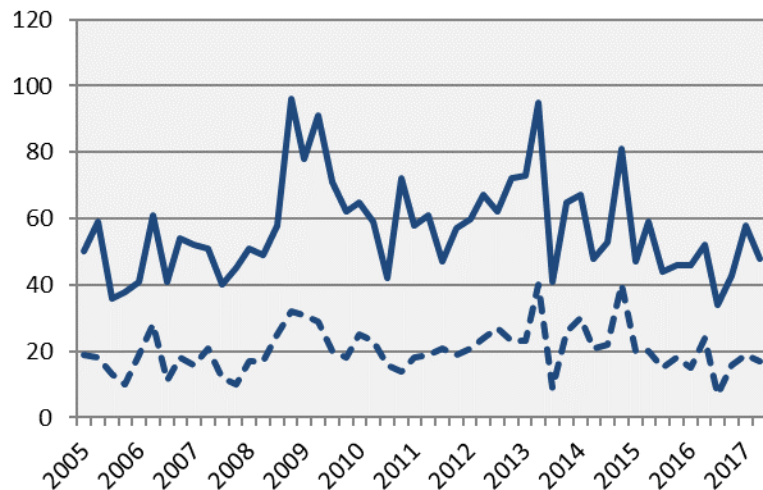


Källa: Bolagsverket

	2017 kv2		Årstakt*	
	Antal	Utv., %	Antal	Utv., %
Sverige	15 770	-8,5	67 829	-0,8
Stockholmsregionen	8 530	-7,5	35 977	-1,1
Östergötlands län	508	-5,9	2 274	3,0
Norrköpings kommun	161	-22,6	755	2,7

*De fyra senaste kvartalen

Företagskonkurser



Källa: Statistiska centralbyrån

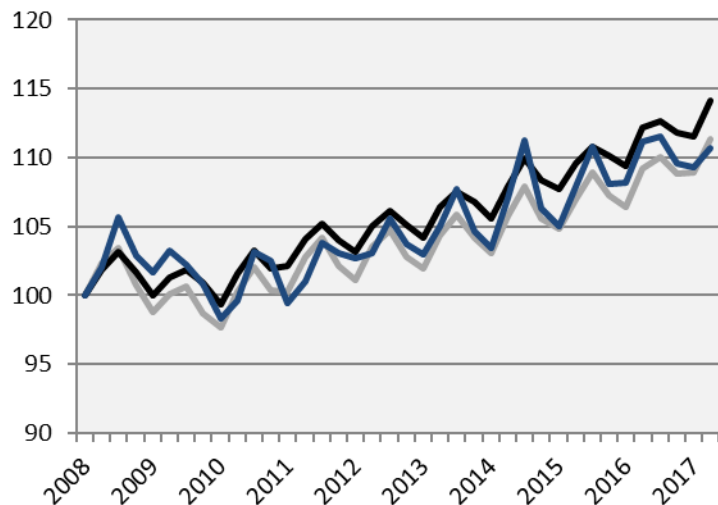
	2017 kv2		Årstakt*	
	Antal	Utv., %	Antal	Utv., %
Sverige	1 913	6,0	6 327	3,7
Stockholmsregionen	1 060	15,0	3 348	10,5
Östergötlands län	48	-7,7	183	-2,7
Norrköpings kommun	17	-29,2	59	-18,1

*De fyra senaste kvartalen

— Östergötlands län
- - - Norrköpings kommun

Sysselsättning

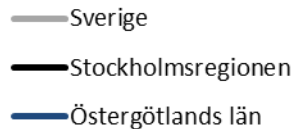
Index 100 = 2008 kv1



Källa: Statistiska centralbyrån

	<i>Antal</i>	<i>Förändring</i>	<i>Förändring (%) sedan,</i>		
	2017 kv2	årstakt*	2008 kv1	2010 kv1	2016 kv2
Sverige	5 033 900	99 400	11,4	14,1	2,0
Stockholmsregionen	2 301 100	38 400	14,1	14,8	1,7
Östergötlands län	215 100	-800	10,7	12,6	-0,4

*De fyra senaste kvartalen



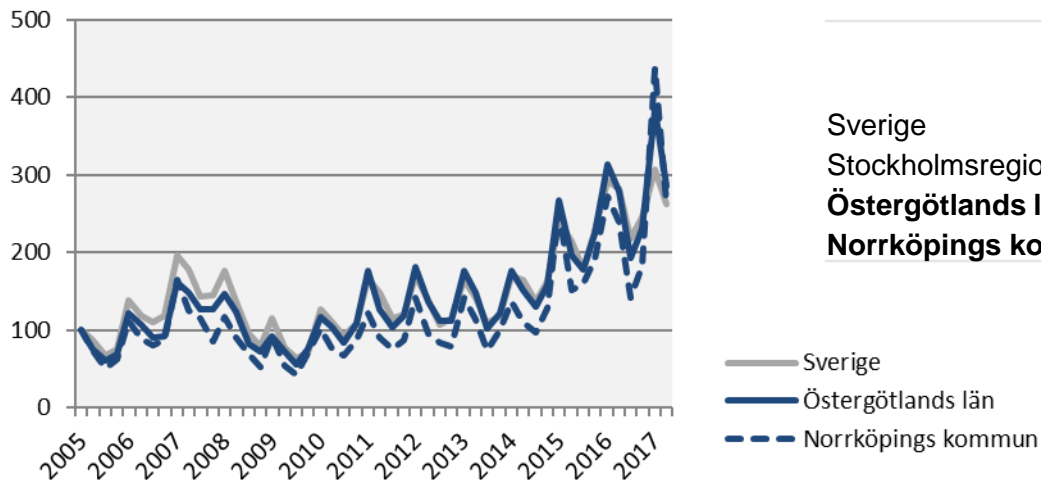
Sysselsättning i Östergötlands län

	<i>Antal</i>	<i>Förändring</i>	<i>Förändring (%) sedan,</i>		
	2017 kv2	årstakt*	2008 kv1	2010 kv1	2016 kv2
Total	215 100	-800	10,7	12,6	-0,4
Jordbruk, skogsbruk & fiske	6 000	800	13,2	13,2	15,4
Tillverkning & utvinning, energi och miljö	31 400	-700	-6,8	9,0	-2,2
därav Tillverkning av verkstadsvaror	18 000	-1 100	-9,1	2,9	-5,8
Byggverksamhet	12 300	-4 100	-8,2	-7,5	-25,0
Handel	19 800	-2 100	11,2	-7,5	-9,6
Transport	9 700	i.u.	-7,6	-6,7	0,0
Hotell och restaurang	7 200	-700	35,8	56,5	-8,9
Information & kommunikation	10 800	4 200	54,3	103,8	63,6
Personliga & kulturella tjänster	9 600	2 000	12,9	-7,7	26,3
Finansiell verksamhet, företagstjänster	33 600	1 800	37,7	27,8	5,7
Offentlig förvaltning	15 100	i.u.	33,6	65,9	0,0
Utbildning	25 700	-1 500	14,2	4,9	-5,5
Vård och omsorg	33 200	-500	0,9	7,8	-1,5
Uppgift saknas	i.u.	i.u.	i.u.	i.u.	i.u.
Sysselsatta i Sverige	214 900	-400	11,3	13,0	-0,2
Sysselsatta utomlands	i.u.	i.u.	i.u.	i.u.	i.u.

*De fyra senaste kvartalen

Nyanmälda platser på arbetsförmedlingen

Index 100 = 2005 kv1

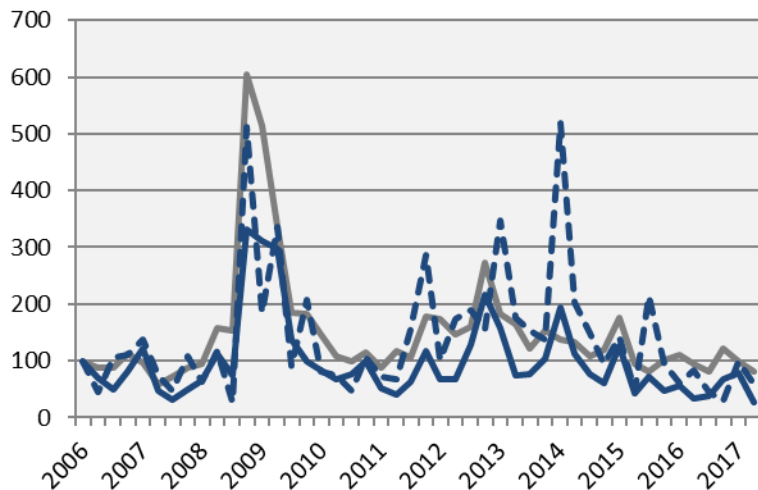


	2017 kv2		Årstakt*	
	Antal	Utv., %	Antal	Utv., %
Sverige	328 852	-6,9	1 293 336	5,4
Stockholmsregionen	148 125	-11,7	622 102	5,2
Östergötlands län	15 580	2,5	59 564	9,9
Norrköpings kommun	5 973	9,9	23 256	18,7

*De fyra senaste kvartalen

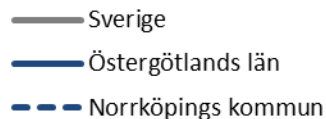
Varslade personer

Index 100 = 2006 kv1

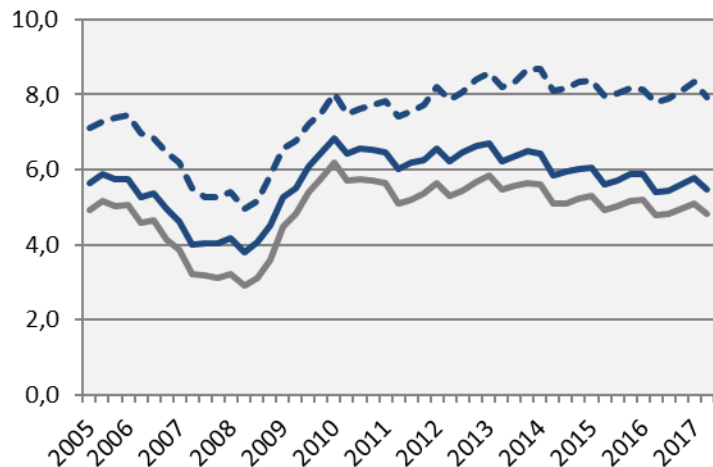


	2017 kv2		Årstakt*	
	Antal	Utv., %	Antal	Utv., %
Sverige	7 701	-14,2	36 127	-2,1
Stockholmsregionen	3 170	-15,6	17 390	-1,8
Östergötlands län	175	-15,9	1 344	2,4
Norrköpings kommun	75	-31,2	300	-48,9

*De fyra senaste kvartalen



Arbetslöshet i förh. till befolkningen (%), 15-74 år



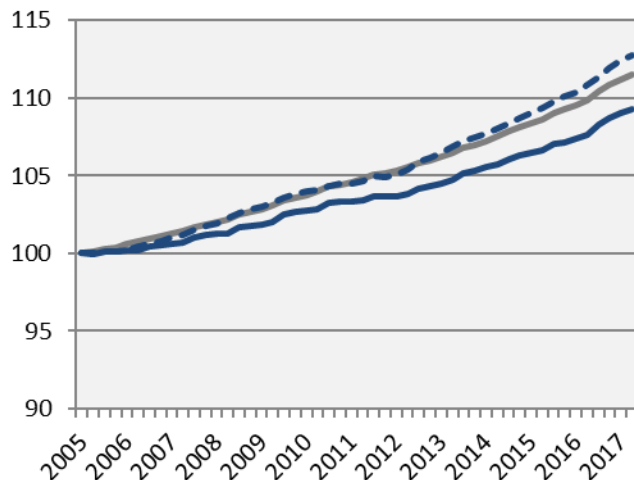
	Antal	Förändring årstakt*	Arbetslösa i förh. till befolkningen, 15-74 år		
			2010 kv1	2016 kv2	2017 kv2
Sverige	356 444	4 698	6,2	4,8	4,8
Stockholmsregionen	157 579	2 516	5,7	4,7	4,7
Östergötlands län	18 270	447	6,9	5,4	5,5
Norrköpings kommun	8 208	266	8,0	7,8	7,9

*De fyra senaste kvartalen

— Sverige
— Östergötlands län
- - - Norrköpings kommun

Befolkning

Index 100 = 2005 kv1



Källa: Statistiska centralbyrån

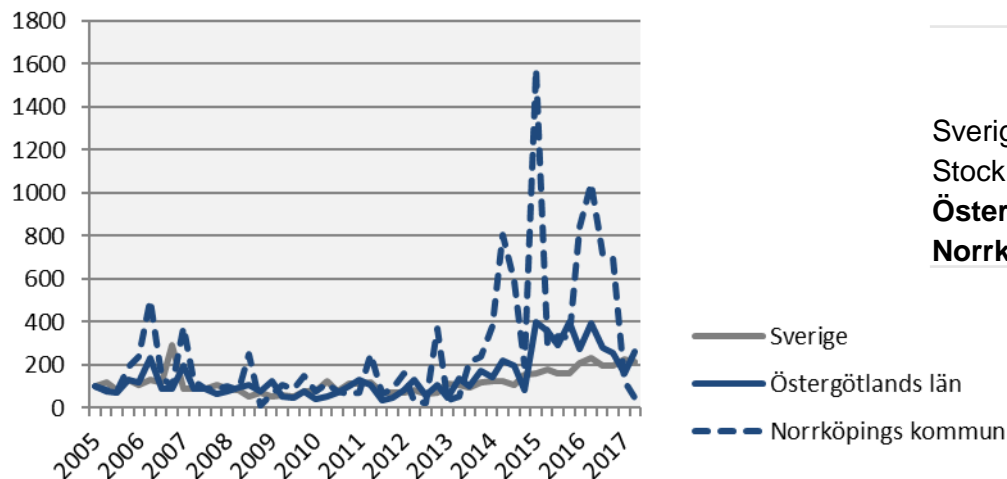
	2017 kv2 (i tusental)	Årstakt*	Förändring (%) sedan,		
			2005 kv1	2010 kv1	2016 kv2
Sverige	10 053,1	146,7	11,5	7,5	1,5
Stockholmsregionen	4 533,6	72,0	15,0	9,5	1,6
Östergötlands län	454,3	6,6	9,2	6,3	1,5
Norrköpings kommun	140,3	2,4	12,7	8,4	1,7

*Utveckling de fyra senaste kvartalen

— Sverige
— Östergötlands län
- - - Norrköpings kommun

Påbörjade lägenheter

Index 100 = 2005 kv1

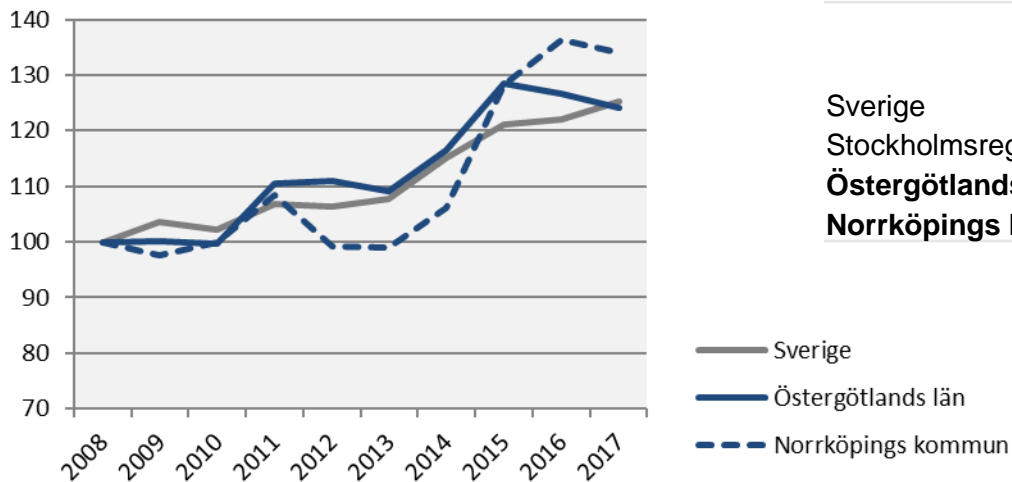


	2017 kv2		Årstakt*	
	Antal	Utv., %	Antal	Utv., %
Sverige	19 667	-7,2	76 810	9,5
Stockholmsregionen	8 932	4,9	32 344	8,5
Östergötlands län	643	-33,7	2 360	-29,5
Norrköpings kommun	18	-95,3	586	-37,8

*De fyra senaste kvartalen

Kommersiella övernattningar

Index 100 = 2008 kv2 (kv2, 2008 - 2017)



	2017 kv2 (i tusental)	Årstakt*	Förändring (%) sedan,		
			2008 kv2	2010 kv2	2016 kv2
Sverige	15 049	62 487	25,3	22,5	2,6
Stockholmsregionen	6 276	26 041	29,1	25,6	3,0
Östergötlands län	469	1 813	24,1	24,5	-2,0
Norrköpings kommun	145	555	34,0	34,1	-1,7

*Utveckling de fyra senaste kvartalen

OBS: Kommunsiffran är exklusive camping

Stockholm Business Alliance, SBA

Inom ramen för partnerskapet Stockholm Business Alliance – 55 kommuner i Stockholmsregionen – tas det fram kvartalsvisa konjunkturrapporter för länen; Stockholms län, Uppsala län, Södermanlands län, Östergötlands län, Örebro län, Västmanlands län, Gävleborgs län och Dalarnas län.

Samtliga rapporter finns tillgängliga på www.stockholmbusinessalliance.se.

Frågor kan ställas till Stefan Frid på Invest Stockholm.

Ansvarig utgivare: Olle Zetterberg, VD Stockholm Business Region.

Stockholm Business Region

P.O. Box 16282

SE-103 25 Stockholm, Sweden

Phone + 46 8 508 280 00

www.visitstockholm.com

www.investstockholm.com

www.stockholmbusinessregion.se