

Konjunkturen i Gävleborgs län

kv3 2017

December 2017



Konjunkturläget 2017 kv3

Om rapporten

Rapporten är utgiven av Stockholm Business Region och publiceras fyra gånger per år. Rapporten omfattar Gävleborgs län och Gävle kommun.

Statistiken bygger på uppgifter från Statistiska centralbyrån, Arbetsförmedlingen och Bolagsverket.

Inom ramen för partnerskapet Stockholm Business Alliance – 55 kommuner i Stockholmsregionen – görs motsvarande rapport för regionens åtta län samt en gemensam för länen tillsammans.

Stockholmsregionen omfattar Stockholms län, Uppsala län, Södermanlands län, Östergötlands län, Örebro län, Västmanlands län, Gävleborgs län och Dalarnas län.

Den här och övriga länsrapporter finns tillgängliga på <http://www.stockholmbusinessalliance.se/konjunkturrapporter/>

Frågor kan ställas till Stefan Frid på Invest Stockholm.
Ansvarig utgivare: Olle Zetterberg.

Gävleborgs län

Konjunkturen i Gävleborgs län är mestadels stark och de flesta konjunkturindikatorer pekar åt rätt håll bortsett från företagandet och byggandet.

Under tredje kvartalet 2017 ökade lönesumman i länet jämfört med motsvarande kvartal 2016. Tredje kvartalet startades det totalt 258 företag i länet, varav 112 i kommunen. Detta innebar för länet en minskning med 11,6 procent och för kommunen en ökning med 15,5 procent jämfört med motsvarande kvartal 2016. Dessutom ökade även antalet varsel under samma period.

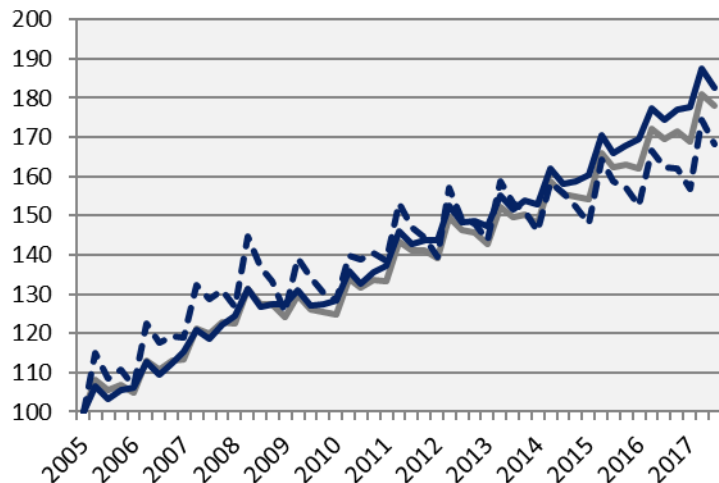
På arbetsmarknaden ser utvecklingen hyfsad ut. Samtidigt som sysselsättningen har ökat har även arbetslösheten minskat i både länet och kommunen jämfört med tredje kvartalet 2016. Däremot har antalet lediga jobb minskat i både länet och kommunen jämfört med tredje kvartalet 2016. Dessutom ökade även antalet varsel.

Under de senaste fyra kvartalen har länet fått 1 700 fler invånare, varav 900 i kommunen motsvarande befolkningsökningar med 0,6 procent för länet och 0,9 procent för kommunen. Bostadsbyggandet minskade både i länet och i kommunen jämfört med samma kvartal 2016. Under det senaste året har 873 lägenheter påbörjats i länet och 539 i kommunen.

Olle Zetterberg
VD Stockholm Business Region

Lönesumma i privat sektor

Index 100 = 2005 kv1

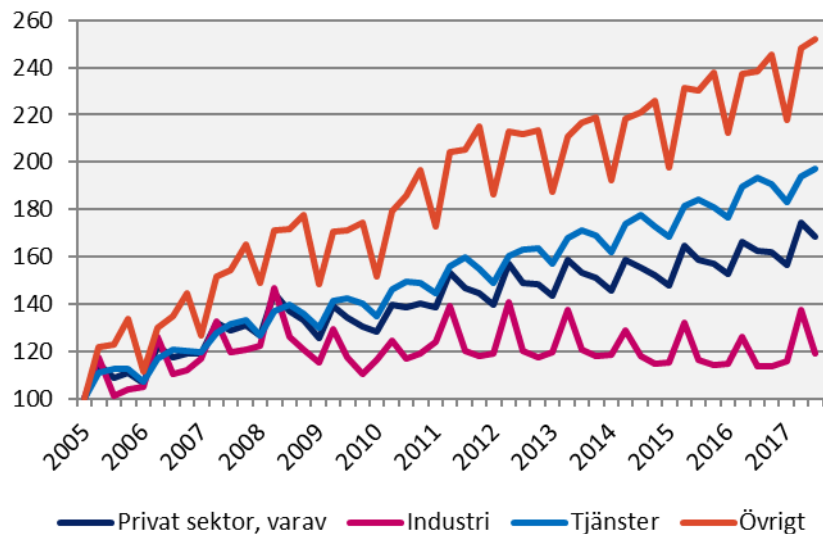


	2017 kv3	Förändring (%) sedan,		
	Mdkr	2005 kv1	2010 kv1	2016 kv3
Sverige	316,5	77,9	42,6	5,0
Stockholmsregionen	161,2	82,7	42,2	4,8
Gävleborgs län	7,0	68,2	31,1	3,6

— Sverige
— Stockholmregionen
- - Gävleborgs län

Lönesumma, Gävleborgs län

Index 100 = 2005 kv1

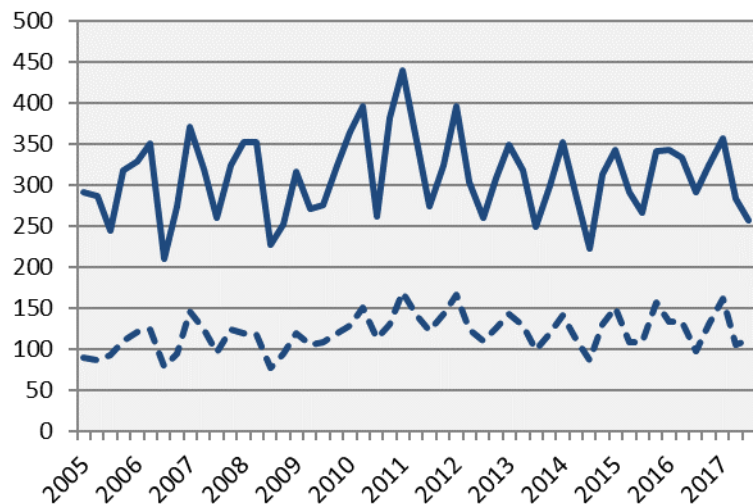


Källa: Statistiska centralbyrån

	2017 kv3 mdkr	Förändring (%) sedan,		
		2005 kv1	2010 kv1	2016 kv3
Sverige				
Privat sektor	316,5	77,9	42,6	5,0
Industri	63,4	19,0	14,8	0,6
Tjänster	219,5	98,7	50,1	6,4
Övrigt*	33,6	136,3	63,5	4,4
Offentlig sektor	124,8	69,9	42,5	5,3
Totalt	441,2	75,5	42,6	5,0
Stockholmsregionen				
Privat sektor	161,2	82,7	42,2	4,8
Industri	24,4	14,3	8,8	-4,2
Tjänster	120,9	100,0	48,1	6,4
Övrigt*	15,9	147,2	71,7	8,9
Offentlig sektor	52,8	66,1	41,5	5,1
Totalt	214,0	78,3	42,1	4,9
Gävleborgs län				
Privat sektor	7,0	68,2	31,1	3,6
Industri	2,2	19,1	2,5	5,1
Tjänster	3,8	97,5	46,3	2,2
Övrigt*	1,0	151,8	65,8	5,6
Offentlig sektor	3,7	58,6	39,1	5,4
Totalt	10,7	64,8	33,7	4,2

*I övrigt ingår jordbruk, skogsbruk och fiske, byggverksamhet samt okänd näringsgren

Nyregistrerade företag



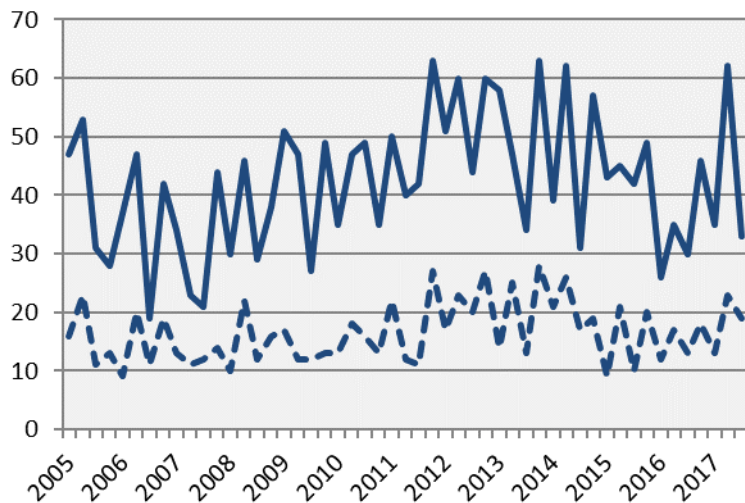
Källa: Bolagsverket

	2017 kv3		Årstakt*	
	Antal	Utv., %	Antal	Utv., %
Sverige	14 504	4,1	68 394	0,0
Stockholmsregionen	7 688	4,6	36 317	0,1
Gävleborgs län	258	-11,6	1 224	-6,6
Gävle kommun	112	15,5	509	-2,3

*De fyra senaste kvartalen

— Gävleborgs län
- - - Gävle kommun

Företagskonkurser



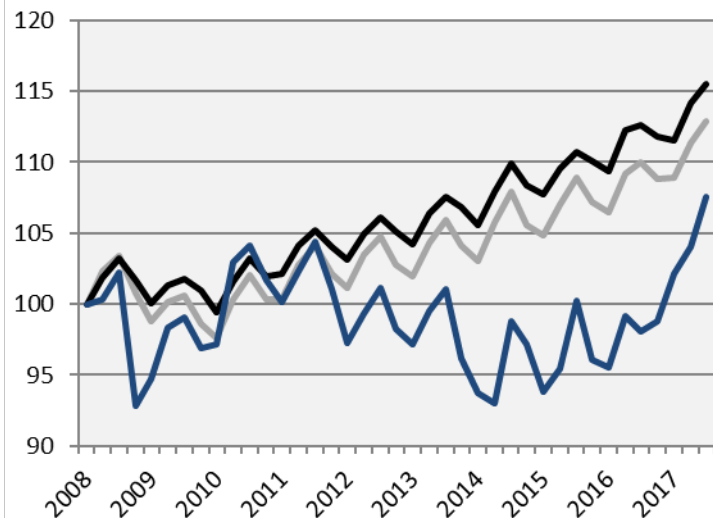
	2017 kv3		Årstakt*	
	Antal	Utv., %	Antal	Utv., %
Sverige	1 228	2,5	6 357	4,2
Stockholmsregionen	581	-4,3	3 322	8,6
Gävleborgs län	33	10,0	176	25,7
Gävle kommun	19	46,2	73	17,7

*De fyra senaste kvartalen

— Gävleborgs län
- - - Gävle kommun

Sysselsättning

Index 100 = 2008 kv1



Källa: Statistiska centralbyrån

	Antal	Förändring	Förändring (%) sedan,		
	2017 kv3	årstakt*	2008 kv1	2010 kv1	2016 kv3
Sverige	5 103 800	130 200	12,9	15,7	2,6
Stockholmsregionen	2 329 000	58 000	15,5	16,2	2,6
Gävleborgs län	138 300	12 200	7,5	10,6	9,7

*De fyra senaste kvartalen

— Sverige
— Stockholmsregionen
— Gävleborgs län

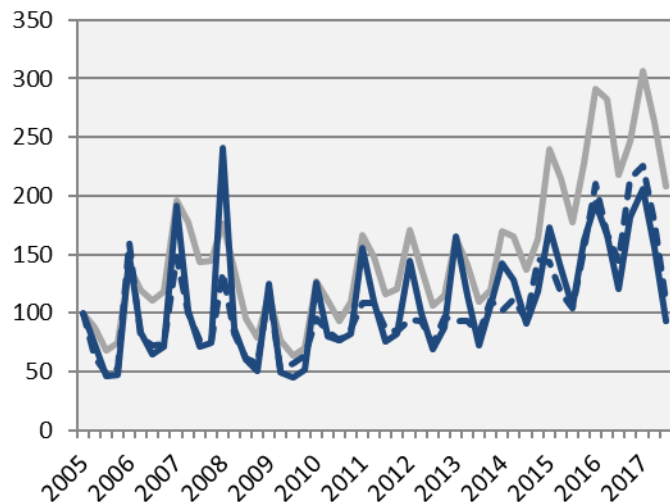
Sysselsättning i Gävleborgs län

	Antal 2017 kv3	Förändring årstakt*	Förändring (%) sedan,		
			2008 kv1	2010 kv1	2016 kv3
Total	138 300	12 200	7,5	10,6	9,7
Jordbruk, skogsbruk & fiske	3 700	3 700	5,7	-7,5	i.u.
Tillverkn. & utvinning, energi och miljö	20 200	4 700	-28,9	-6,0	30,3
därav Tillverkn. Av verkstadsvaror	7 500	2 500	-34,8	-8,5	50,0
Byggverksamhet	9 500	0	0,0	13,1	0,0
Handel	13 100	-600	-8,4	-4,4	-4,4
Transport	5 100	200	6,3	-19,0	4,1
Hotell och restaurang	3 800	-1 300	-11,6	8,6	-25,5
Information & kommunikation	5 300	300	65,6	103,8	6,0
Personliga & kulturella tjänster	6 600	-700	15,8	-4,3	-9,6
Finansiell verksamhet, företagstjänster	19 300	2 400	53,2	23,7	14,2
Offentlig förvaltning	8 400	-900	25,4	71,4	-9,7
Utbildning	17 400	1 900	18,4	47,5	12,3
Vård och omsorg	25 300	5 100	27,8	0,0	25,2
Uppgift saknas	i.u.	i.u.	i.u.	i.u.	i.u.
Sysselsatta i Sverige	137 900	12 000	7,8	10,9	9,5
Sysselsatta utomlands	i.u.	i.u.	i.u.	i.u.	i.u.

*De fyra senaste kvartalen

Nyanmälda platser på arbetsförmedlingen

Index 100 = 2005 kv1



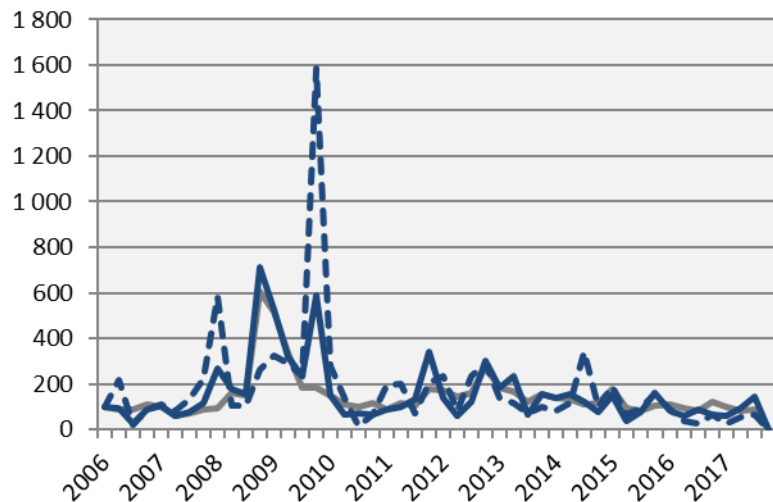
	2017 kv3		Årstakt*	
	Antal	Utv., %	Antal	Utv., %
Sverige	260 024	-4,6	1 280 719	0,3
Stockholmsregionen	124 100	-11,6	605 874	-2,2
Gävleborgs län	3 582	-22,6	24 387	-1,1
Gävle kommun	1 883	-24,6	12 528	7,4

— Sverige
— Gävleborgs län
- - - Gävle kommun

*De fyra senaste kvartalen

Varslade personer

Index 100 = 2006 kv1



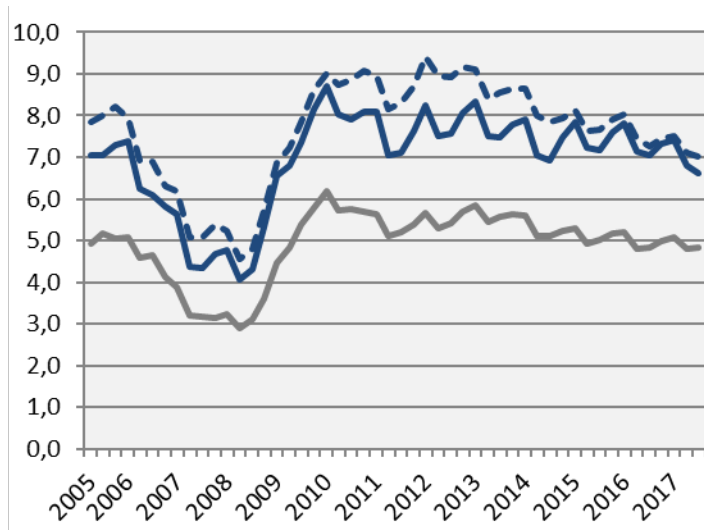
Källa: Arbetsförmedlingen

	2017 kv3		Årstakt*	
	Antal	Utv., %	Antal	Utv., %
Sverige	8 420	10,4	36 923	0,3
Stockholmsregionen	4 606	18,6	18 113	1,4
Gävleborgs län	414	61,7	1 034	-7,3
Gävle kommun	53	152,4	175	-30,3

*De fyra senaste kvartalen



Arbetslöshet i förh. till befolkningen (%), 15-74 år



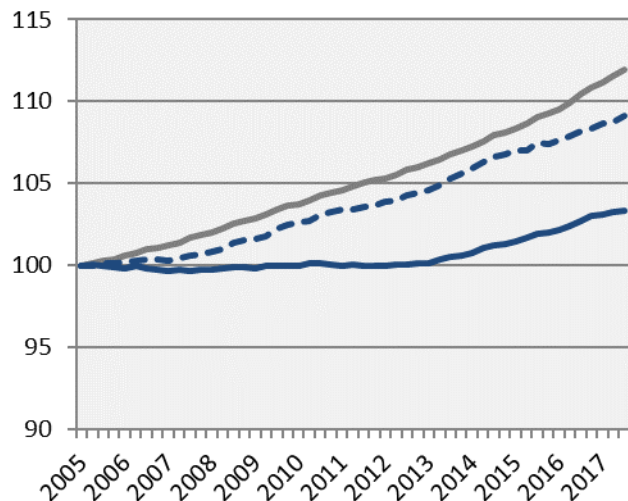
	Antal	Förändring	Arbetslösa i förh. till befolkningen, 15-74 år		
			2010 kv1	2016 kv3	2017 kv3
Sverige	357 878	3 474	6,2	4,8	4,8
Stockholmsregionen	159 244	1 957	5,7	4,7	4,7
Gävleborgs län	13 792	-934	8,7	7,1	6,6
Gävle kommun	5 204	-166	9,0	7,3	7,0

— Sverige
— Gävleborgs län
- - - Gävle kommun

*De fyra senaste kvartalen

Befolkning

Index 100 = 2005 kv1



Källa: Statistiska centralbyrån

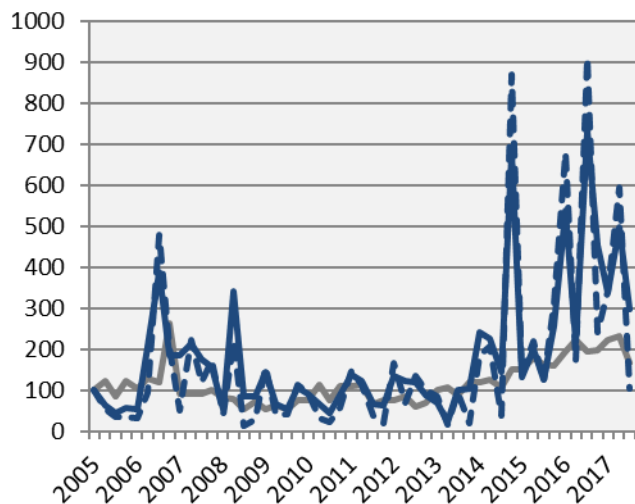
	2017 kv3	Årstakt*	Förändring (%) sedan, 2005		
	(i tusental)		kv1	2010 kv1	2016 kv3
Sverige	10 093,7	139,3	12,0	7,9	1,4
Stockholmsregionen	4 554,0	69,3	15,5	10,0	1,5
Gävleborgs län	285,5	1,7	3,3	3,3	0,6
Gävle kommun	100,5	0,9	9,2	6,4	0,9

*Utveckling de fyra senaste kvartalen



Påbörjade lägenheter

Index 100 = 2005 kv1



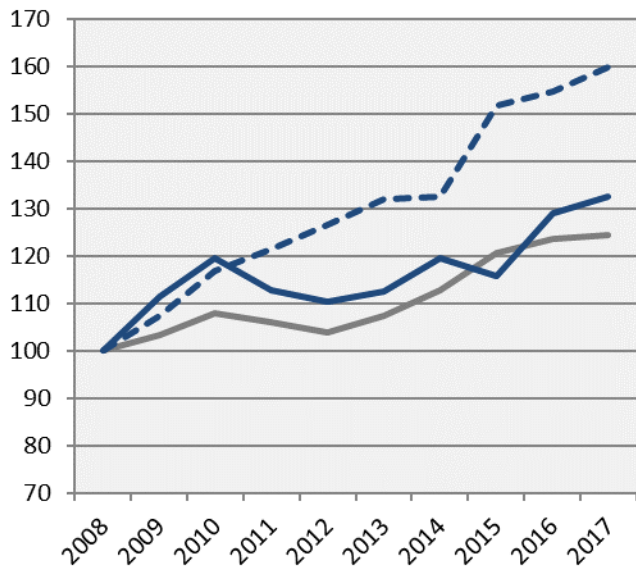
	2017 kv3		Årstakt*	
	Antal	Utv., %	Antal	Utv., %
Sverige	12 265	-14,0	60 319	6,2
Stockholmsregionen	6 563	-16,8	31 545	0,3
Gävleborgs län	164	-59,3	873	-9,2
Gävle kommun	44	-88,5	539	-38,0

*De fyra senaste kvartalen

— Sverige
— Gävleborgs län
- - - Gävle kommun

Kommersiella övernattningar

Index 100 = 2008 kv3 (kv3, 2008 - 2017)



	2017 kv3	Årstakt*	Förändring (%) sedan, 2008		
	(i tusental)		kv3	2010 kv3	2016 kv3
Sverige	25 701	63 193	24,2	15,1	0,6
Stockholmsregionen	8 867	26 077	24,8	16,7	-1,6
Gävleborgs län	429	1 100	32,6	11,1	2,8
Gävle kommun	107	333	59,9	36,8	3,4

*Utveckling de fyra senaste kvartalen

OBS: Kommunsiffran är exklusive camping

— Sverige
— Gävleborgs län
- - - Gävle kommun

Stockholm Business Alliance, SBA

Inom ramen för partnerskapet Stockholm Business Alliance – 55 kommuner i Stockholmsregionen – tas det fram kvartalsvisa konjunkturrapporter för länen; Stockholms län, Uppsala län, Södermanlands län, Östergötlands län, Örebro län, Västmanlands län, Dalarnas län och Gävleborgs län.

Samtliga rapporter finns tillgängliga på www.stockholmbusinessalliance.se.

Frågor kan ställas till Stefan Frid på Invest Stockholm.

Ansvarig utgivare: Olle Zetterberg, VD Stockholm Business Region.

Stockholm Business Region

P.O. Box 16282

SE-103 25 Stockholm, Sweden

Phone + 46 8 508 280 00

www.visitstockholm.com

www.investstockholm.com

www.stockholmbusinessregion.se