

Konjunkturen i Östergötlands län

kv3 2017

December 2017



Konjunkturläget 2017 kv3

Om rapporten

Rapporten är utgiven av Stockholm Business Region och publiceras fyra gånger per år. Rapporten omfattar Uppsala län och Uppsala kommun.

Statistiken bygger på uppgifter från Statistiska centralbyrån, Arbetsförmedlingen och Bolagsverket.

Inom ramen för partnerskapet Stockholm Business Alliance – 55 kommuner i Stockholmsregionen – görs motsvarande rapport för regionens åtta län samt en gemensam för länen tillsammans.

Stockholmsregionen omfattar Stockholms län, Uppsala län, Södermanlands län, Östergötlands län, Örebro län, Västmanlands län, Gävleborgs län och Dalarnas län.

Den här och övriga länsrapporter finns tillgängliga på <http://www.stockholmbusinessalliance.se/konjunkturrapporter/>

Frågor kan ställas till Stefan Frid på Invest Stockholm.
Ansvarig utgivare: Olle Zetterberg.

Östergötlands län

Utvecklingen i Östergötlands län är god och de flesta konjunkturindikatorer pekar åt rätt håll.

Under tredje kvartalet 2017 fortsatte lönesummans tillväxt i länet jämfört med motsvarande kvartal 2016. Samtidigt startades det totalt 451 företag i länet, varav 161 i Norrköping och 160 i Linköping. För länet och Norrköping motsvarar det en minskning med 0,7 respektive 6,9 procent men för Linköping en ökning med 2,6 procent jämfört med motsvarande kvartal 2016. Antalet konkurser ökade i länet och Norrköping men minskade i Linköping sett i förhållande till samma kvartal föregående år.

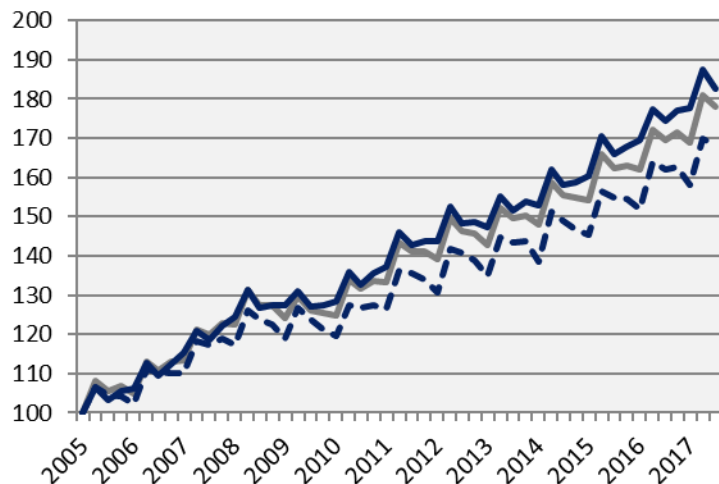
På arbetsmarknaden går det uppåt i Östergötland. Sysselsättningen utvecklades positivt jämfört med samma kvartal föregående år. Positivt var även att antalet lediga jobb ökade. Dock ökade arbetslösheten i förhållande till befolkningen, 15-74 år, och antalet varsel i länet jämfört med tredje kvartalet 2016.

Under de senaste fyra kvartalen har länet fått 6 100 fler invånare, varav 2 700 i Linköping och 2 200 i Norrköping motsvarande befolkningsökningar på 1,4, 1,7 och 1,6 procent. Bostadsbyggandet minskade i både länet och Norrköping men ökade i Linköping jämfört med samma kvartal 2016. Totalt har 2 415 lägenheter påbörjats i länet under de senaste fyra kvartalen, varav 1 620 i Linköping och 503 i Norrköping.

Olle Zetterberg
VD Stockholm Business Region

Lönesumma i privat sektor

Index 100 = 2005 kv1

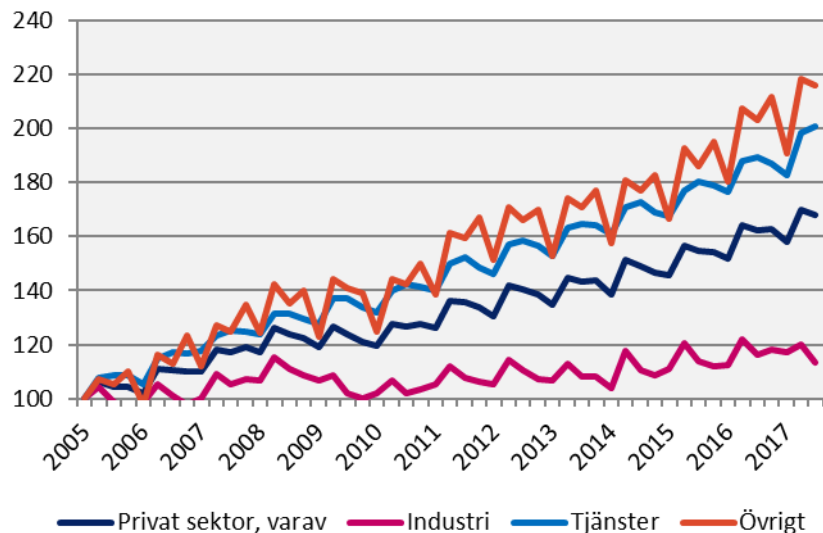


	2017 kv3	Förändring (%) sedan,		
	Mdkr	2005 kv1	2010 kv1	2016 kv3
Sverige	316,5	77,9	42,6	5,0
Stockholmsregionen	161,2	82,7	42,2	4,8
Östergötlands län	12,4	68,1	40,4	3,7

— Sverige
— Stockholmregionen
- - Östergötlands län

Lönesumma, Östergötlands län

Index 100 = 2005 kv1

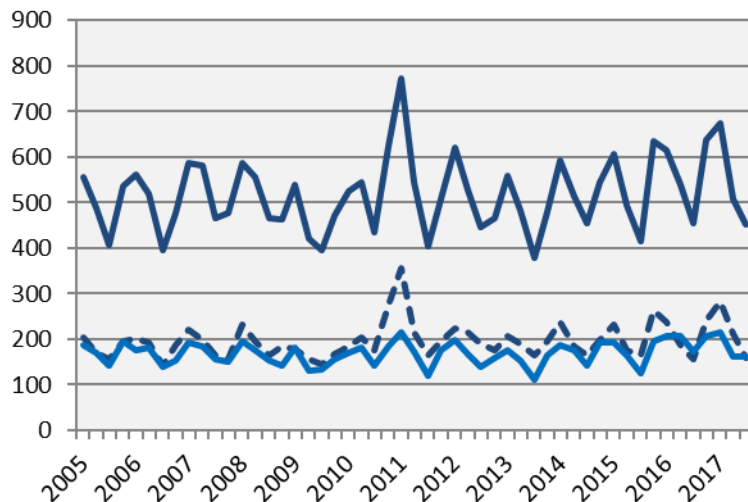


Källa: Statistiska centralbyrån

	2017 kv3 mdkr	Förändring (%) sedan,		
		2005 kv1	2010 kv1	2016 kv3
Sverige				
Privat sektor	316,5	77,9	42,6	5,0
Industri	63,4	19,0	14,8	0,6
Tjänster	219,5	98,7	50,1	6,4
Övrigt*	33,6	136,3	63,5	4,4
Offentlig sektor	124,8	69,9	42,5	5,3
Totalt	441,2	75,5	42,6	5,0
Stockholmsregionen				
Privat sektor	161,2	82,7	42,2	4,8
Industri	24,4	14,3	8,8	-4,2
Tjänster	120,9	100,0	48,1	6,4
Övrigt*	15,9	147,2	71,7	8,9
Offentlig sektor	52,8	66,1	41,5	5,1
Totalt	214,0	78,3	42,1	4,9
Östergötlands län				
Privat sektor	12,4	68,1	40,4	3,7
Industri	3,3	13,4	11,1	-2,3
Tjänster	7,7	100,5	51,9	6,0
Övrigt*	1,5	115,9	72,9	6,3
Offentlig sektor	6,0	83,0	50,1	5,8
Totalt	18,5	72,7	43,4	4,4

*I övrigt ingår jordbruk, skogsbruk och fiske, byggverksamhet samt okänd näringsgren

Nyregistrerade företag

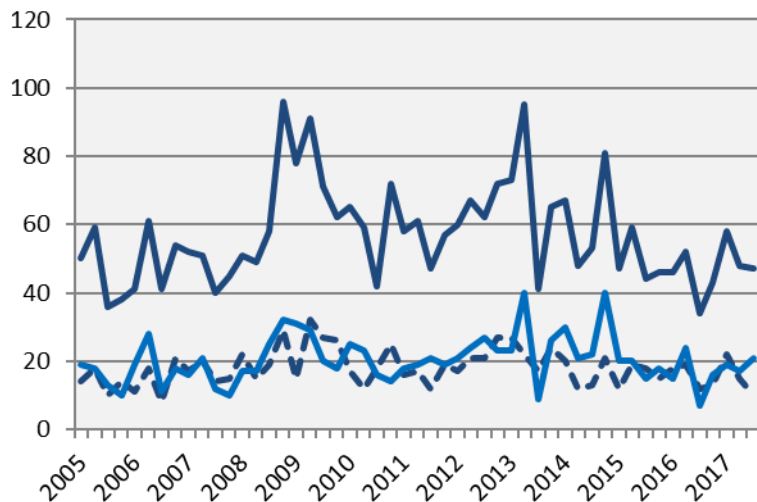


	2017 kv3		Årstakt*	
	Antal	Utv., %	Antal	Utv., %
Sverige	14 504	4,1	68 394	0,0
Stockholmsregionen	7 688	4,6	36 317	0,1
Östergötlands län	451	-0,7	2 271	1,2
Linköping kommun	160	2,6	897	6,3
Norrköpings kommun	161	-6,9	743	-5,1

— Östergötlands län
- - - Linköping kommun
— Norrköpings kommun

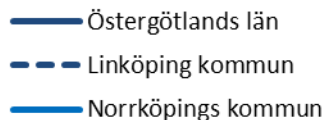
*De fyra senaste kvartalen

Företagskonkurser



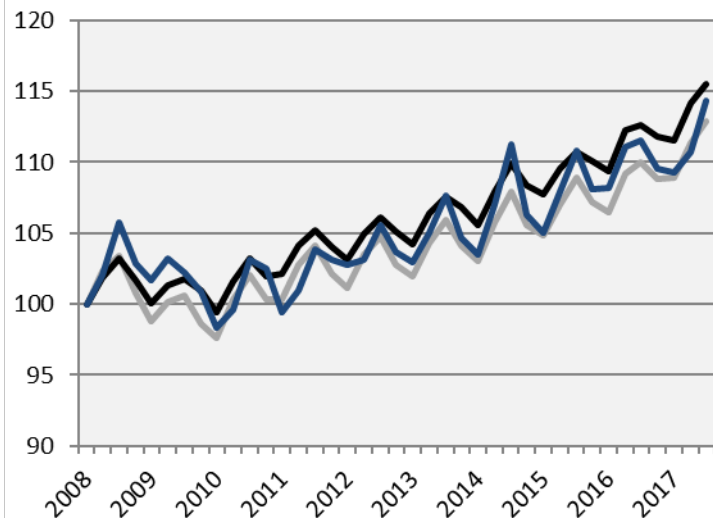
	2017 kv3		Årstakt*	
	Antal	Utv., %	Antal	Utv., %
Sverige	1 228	2,5	6 357	4,2
Stockholmsregionen	581	-4,3	3 322	8,6
Östergötlands län	47	38,2	196	10,1
Linköping kommun	10	-16,7	60	-6,3
Norrköpings kommun	21	200,0	73	14,1

*De fyra senaste kvartalen



Sysselsättning




Index 100 = 2008 kv1



Källa: Statistiska centralbyrån

	Antal	Förändring	Förändring (%) sedan,		
	2017 kv3	årstakt*	2008 kv1	2010 kv1	2016 kv3
Sverige	5 103 800	130 200	12,9	15,7	2,6
Stockholmsregionen	2 329 000	58 000	15,5	16,2	2,6
Östergötlands län	222 200	5 500	14,4	16,3	2,5

*De fyra senaste kvartalen

-  Sverige
-  Stockholmsregionen
-  Östergötlands län

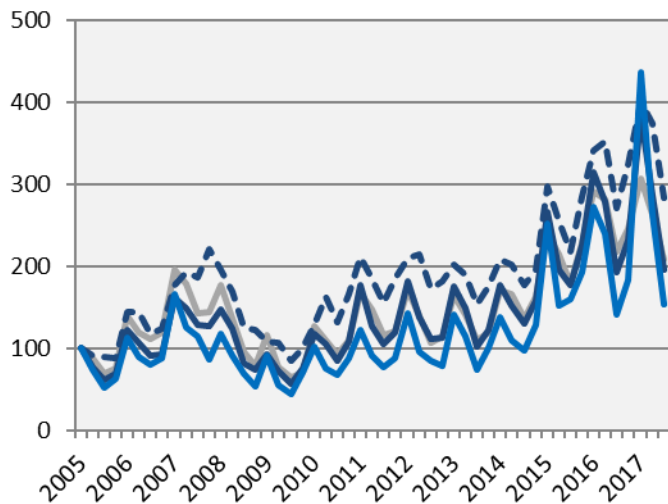
Sysselsättning i Östergötlands län

	Antal 2017 kv3	Förändring årstakt*	Förändring (%) sedan,		
			2008 kv1	2010 kv1	2016 kv3
Total	222 200	5 500	14,4	16,3	2,5
Jordbruk, skogsbruk & fiske	5 500	-200	3,8	3,8	-3,5
Tillverkn. & utvinning, energi och miljö	32 800	100	-2,7	13,9	0,3
därav Tillverkn. Av verkstadsvaror	19 900	600	0,5	13,7	3,1
Byggverksamhet	11 900	-3 500	-11,2	-10,5	-22,7
Handel	21 600	300	21,3	0,9	1,4
Transport	10 100	1 500	-3,8	-2,9	17,4
Hotell och restaurang	6 300	-400	18,9	37,0	-6,0
Information & kommunikation	10 900	2 900	55,7	105,7	36,3
Personliga & kulturella tjänster	11 000	4 400	29,4	5,8	66,7
Finansiell verksamhet, företagstjänster	34 300	-1 700	40,6	30,4	-4,7
Offentlig förvaltning	15 300	1 300	35,4	68,1	9,3
Utbildning	25 400	300	12,9	3,7	1,2
Vård och omsorg	36 500	700	10,9	18,5	2,0
Uppgift saknas	i.u.	i.u.	i.u.	i.u.	i.u.
Sysselsatta i Sverige	221 900	5 900	14,9	16,7	2,7
Sysselsatta utomlands	i.u.	i.u.	i.u.	i.u.	i.u.

*De fyra senaste kvartalen

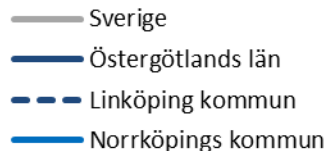
Nyanmälda platser på arbetsförmedlingen

Index 100 = 2005 kv1



Källa: Arbetsförmedlingen

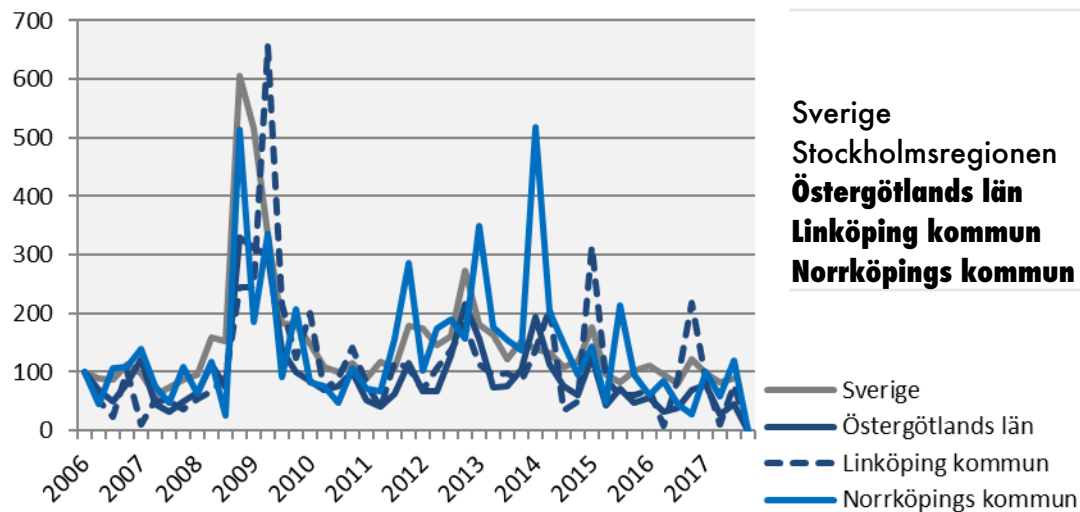
	2017 kv3		Årstakt*	
	Antal	Utv., %	Antal	Utv., %
Sverige	260 024	-4,6	1 280 719	0,3
Stockholmsregionen	124 100	-11,6	605 874	-2,2
Östergötlands län	10 650	1,4	59 709	8,5
Linköping kommun	4 647	4,6	22 646	10,6
Norrköpings kommun	3 475	8,2	23 518	22,6



*De fyra senaste kvartalen

Varslade personer

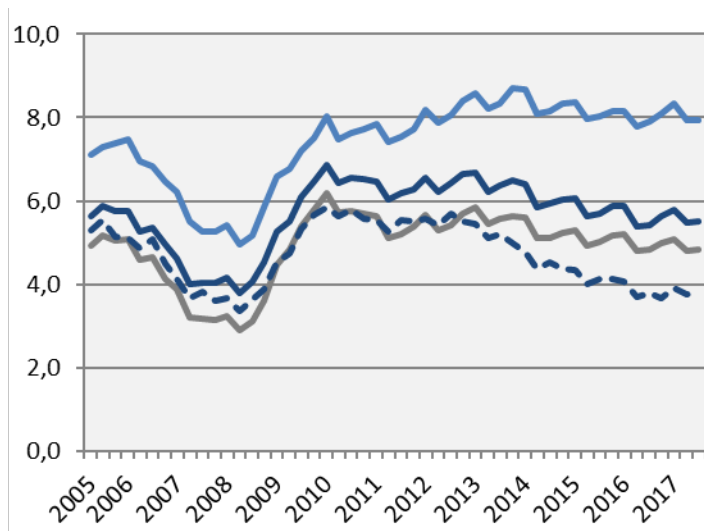
Index 100 = 2006 kv1



	2017 kv3		Årstakt*	
	Antal	Utv., %	Antal	Utv., %
Sverige	8 420	10,4	36 923	0,3
Stockholmsregionen	4 606	18,6	18 113	1,4
Östergötlands län	282	14,6	1 380	25,0
Linköping kommun	106	-11,7	542	76,5
Norrköpings kommun	155	167,2	397	7,9

*De fyra senaste kvartalen

Arbetslöshet i förh. till befolkningen (%), 15-74 år



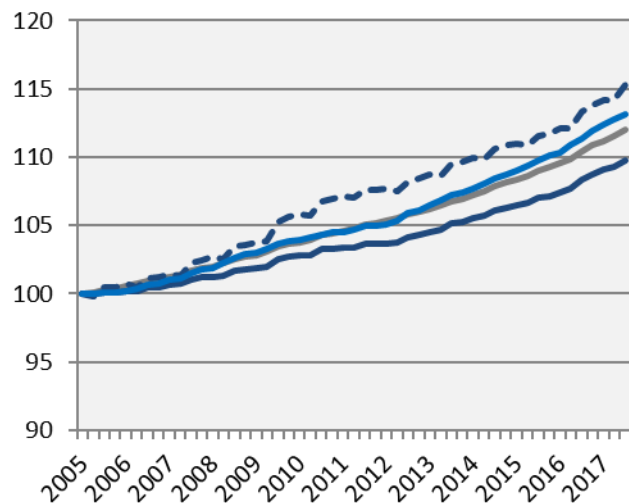
	Antal	Förändring	Arbetslösa i förh. till befolkningen, 15-74 år		
			2010 kv1	2016 kv3	2017 kv3
Sverige	357 878	3 474	6,2	4,8	4,8
Stockholmsregionen	159 244	1 957	5,7	4,7	4,7
Östergötlands län	18 447	419	6,9	5,4	5,5
Linköpings kommun	4 481	103	5,8	3,8	3,8
Norrköpings kommun	8 216	124	8,0	7,9	7,9

— Östergötlands län
- - - Linköpings kommun
— Norrköpings kommun

*De fyra senaste kvartalen

Befolkning

Index 100 = 2005 kv1



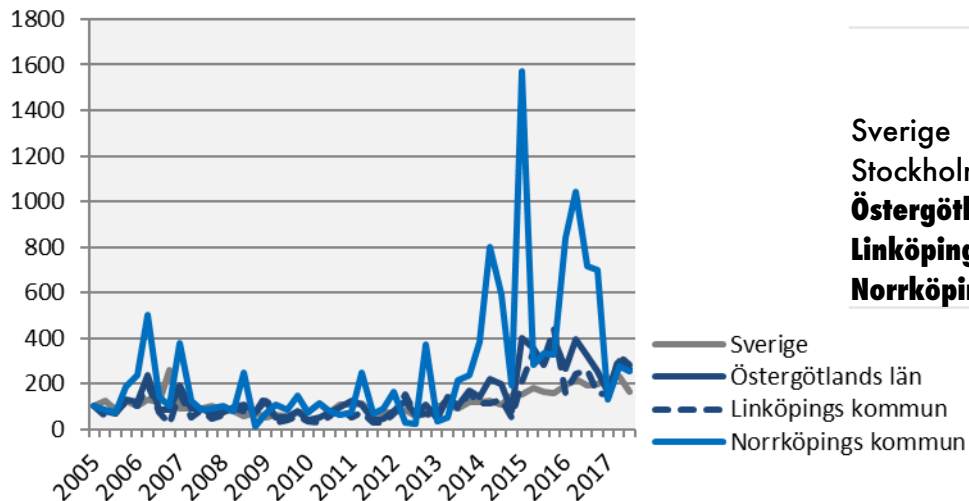
Källa: Statistiska centralbyrån

	2017 kv3	Årstakt*	Förändring (%) sedan, 2005		
	(i tusental)		kv1	2010 kv1	2016 kv3
Sverige	10 093,7	139,3	12,0	7,9	1,4
Stockholmsregionen	4 554,0	69,3	15,5	10,0	1,5
Östergötlands län	456,6	6,1	9,8	6,8	1,4
Linköpings kommun	157,9	2,7	15,3	9,0	1,7
Norrköpings kommun	140,8	2,2	13,1	8,8	1,6

*Utveckling de fyra senaste kvartalen

Påbörjade lägenheter

Index 100 = 2005 kv1

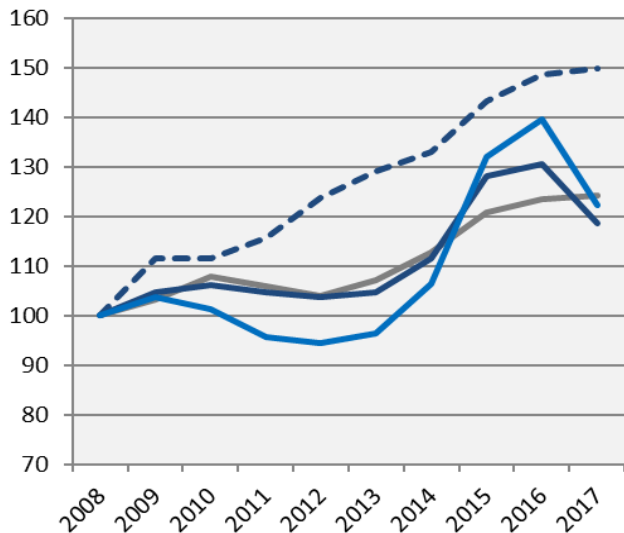


	2017 kv3		Årstakt*	
	Antal	Utv., %	Antal	Utv., %
Sverige	12 265	-14,0	60 319	6,2
Stockholmsregionen	6 563	-16,8	31 545	0,3
Östergötlands län	649	-18,0	2 415	-29,0
Linköpings kommun	498	8,7	1 620	-16,4
Norrköpings kommun	95	-64,2	503	-53,6

*De fyra senaste kvartalen

Kommersiella övernattningar

Index 100 = 2008 kv3 (kv3, 2008 - 2017)



	2017 kv3 (i tusental)	Årstakt*	Förändring (%) sedan,		
			2008 kv3	2010 kv3	2016 kv3
Sverige	25 701	63 193	24,2	15,1	0,6
Stockholmsregionen	8 867	26 077	24,8	16,7	-1,6
Östergötlands län	760	1 735	18,6	11,7	-9,1
Linköpings kommun	153	495	49,7	34,3	0,8
Norrköpings kommun	193	528	22,2	20,7	-12,3

*Utveckling de fyra senaste kvartalen

OBS: Kommunsiffran är exklusive camping

— Sverige
— Östergötlands län
- - - Linköpings kommun
— Norrköpings kommun

Stockholm Business Alliance, SBA

Inom ramen för partnerskapet Stockholm Business Alliance – 55 kommuner i Stockholmsregionen – tas det fram kvartalsvisa konjunkturrapporter för länen; Stockholms län, Uppsala län, Södermanlands län, Östergötlands län, Örebro län, Västmanlands län, Gävleborgs län och Dalarnas län.

Samtliga rapporter finns tillgängliga på www.stockholmbusinessalliance.se.

Frågor kan ställas till Stefan Frid på Invest Stockholm.

Ansvarig utgivare: Olle Zetterberg, VD Stockholm Business Region.

Stockholm Business Region

P.O. Box 16282

SE-103 25 Stockholm, Sweden

Phone + 46 8 508 280 00

www.visitstockholm.com

www.investstockholm.com

www.stockholmbusinessregion.se