

# Konjunkturen i Uppsala län

**kv3 2017**

**December 2017**



# Konjunkturläget 2017 kv3

## Om rapporten

Rapporten är utgiven av Stockholm Business Region och publiceras fyra gånger per år. Rapporten omfattar Uppsala län och Uppsala kommun.

Statistiken bygger på uppgifter från Statistiska centralbyrån, Arbetsförmedlingen och Bolagsverket.

Inom ramen för partnerskapet Stockholm Business Alliance – 55 kommuner i Stockholmsregionen – görs motsvarande rapport för regionens åtta län samt en gemensam för länen tillsammans.

Stockholmsregionen omfattar Stockholms län, Uppsala län, Södermanlands län, Östergötlands län, Örebro län, Västmanlands län, Gävleborgs län och Dalarnas län.

Den här och övriga länsrapporter finns tillgängliga på <http://www.stockholmbusinessalliance.se/konjunkturrapporter/>

Frågor kan ställas till Stefan Frid på Invest Stockholm.  
Ansvarig utgivare: Olle Zetterberg.

## Uppsala län

Utvecklingen i Uppsala län ser fortsatt stark ut enligt de flesta konjunkturindikatorer, dock har byggandet stannat av.

Under tredje kvartalet 2017 fortsatte lönesumman visa en god tillväxt i länet jämfört med motsvarande kvartal 2016. Under tredje kvartalet startades det totalt 512 företag i länet, varav 289 i Uppsala kommun. För länet är det en ökning med 25,5 procent och för kommunen en ökning med 4,7 procent jämfört med motsvarande kvartal 2016.

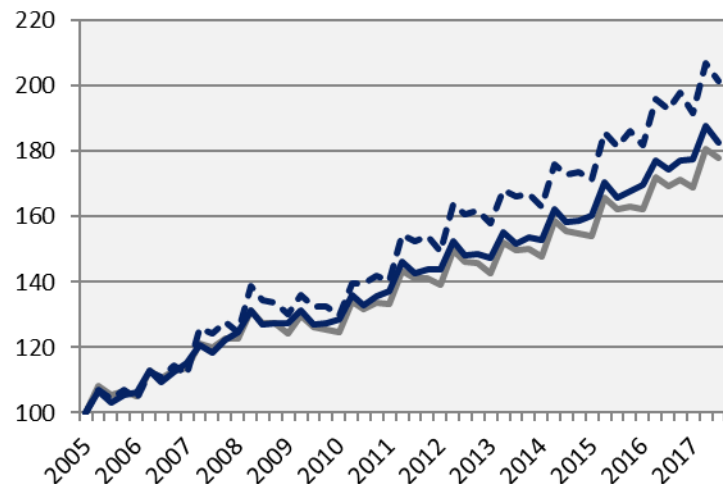
Uppsalas arbetsmarknad utvecklades positivt med ökad sysselsättning. Antalet varsel minskade dessutom i både länet och i kommunen. Dock minskade antalet lediga jobb samtidigt som arbetslösheten sett i relation till befolkningen ökade i både länet och kommunen jämfört med tredje kvartalet 2016.

Under de senaste fyra kvartalen har länet fått 8 100 fler invånare, varav 5 500 i kommunen motsvarande befolkningsökningar på 2,3 procent i länet och 2,6 procent i kommunen. Bostadsbyggandet minskade både i länet och i kommunen jämfört med samma kvartal 2016. Totalt har 3 670 lägenheter påbörjats i länet under de senaste fyra kvartalen, varav 2 641 i kommunen.

Olle Zetterberg  
VD Stockholm Business Region

# Lönesumma i privat sektor

Index 100 = 2005 kv1

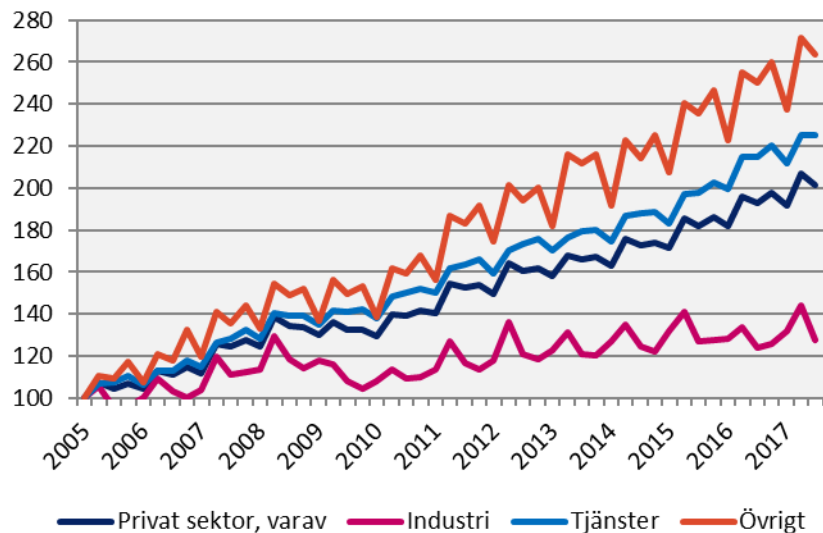


	2017 kv3	Förändring (%) sedan,		
	Mdkr	2005 kv1	2010 kv1	2016 kv3
Sverige	316,5	77,9	42,6	5,0
Stockholmsregionen	161,2	82,7	42,2	4,8
<b>Uppsala län</b>	<b>8,2</b>	<b>101,5</b>	<b>55,5</b>	<b>4,4</b>

— Sverige  
— Stockholmsregionen  
- - - Uppsala län

# Lönesumma, Uppsala län

## Index 100 = 2005 kv1

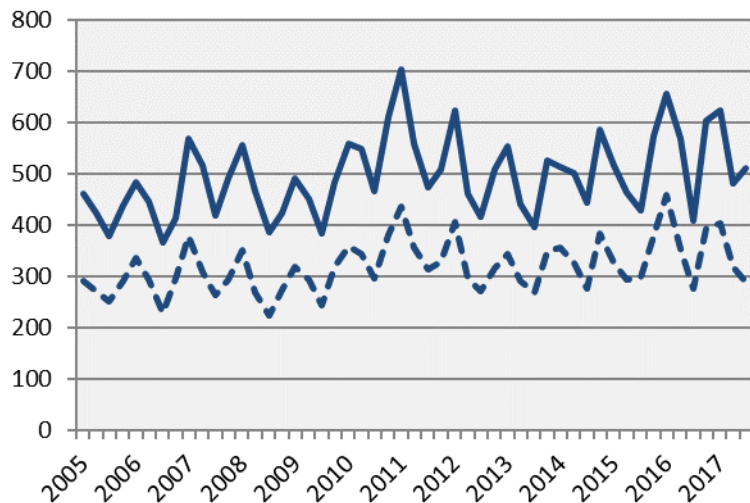


Källa: Statistiska centralbyrån

	2017 kv3 mdkr	Förändring (%) sedan,		
		2005 kv1	2010 kv1	2016 kv3
<b>Sverige</b>				
Privat sektor	316,5	77,9	42,6	5,0
Industri	63,4	19,0	14,8	0,6
Tjänster	219,5	98,7	50,1	6,4
Övrigt*	33,6	136,3	63,5	4,4
Offentlig sektor	124,8	69,9	42,5	5,3
Totalt	441,2	75,5	42,6	5,0
<b>Stockholmsregionen</b>				
Privat sektor	161,2	82,7	42,2	4,8
Industri	24,4	14,3	8,8	-4,2
Tjänster	120,9	100,0	48,1	6,4
Övrigt*	15,9	147,2	71,7	8,9
Offentlig sektor	52,8	66,1	41,5	5,1
Totalt	214,0	78,3	42,1	4,9
<b>Uppsala län</b>				
Privat sektor	8,2	101,5	55,5	4,4
Industri	1,5	27,3	18,0	2,6
Tjänster	5,5	125,1	62,8	4,7
Övrigt*	1,2	163,6	90,2	5,3
Offentlig sektor	5,3	77,3	43,8	5,3
Totalt	13,6	91,2	50,7	4,8

\*I övrigt ingår jordbruk, skogsbruk och fiske, byggverksamhet samt okänd näringsgren

# Nyregistrerade företag



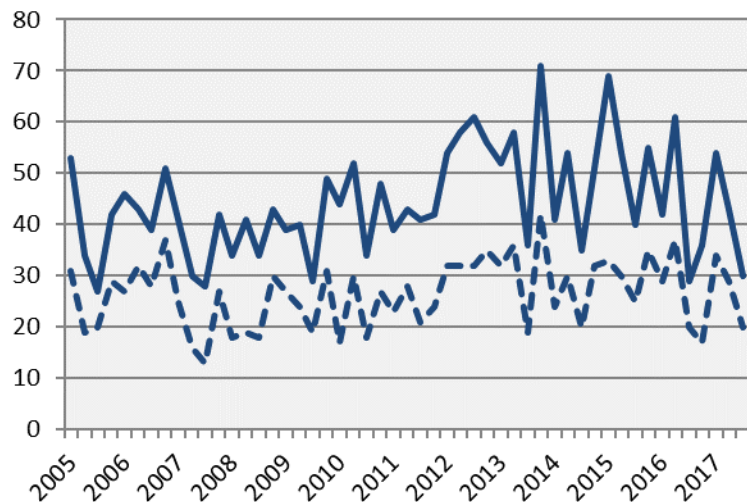
Källa: Bolagsverket

	2017 kv3		Årstakt*	
	Antal	Utv., %	Antal	Utv., %
Sverige	14 504	4,1	68 394	0,0
Stockholmsregionen	7 688	4,6	36 317	0,1
<b>Uppsala län</b>	<b>512</b>	<b>25,5</b>	<b>2 223</b>	<b>0,6</b>
<b>Uppsala kommun</b>	<b>289</b>	<b>4,7</b>	<b>1 406</b>	<b>-4,1</b>

\*De fyra senaste kvartalen

— Uppsala län  
- - - Uppsala kommun

# Företagskonkurser



	2017 kv3		Årstakt*	
	Antal	Utv., %	Antal	Utv., %
Sverige	1 228	2,5	6 357	4,2
Stockholmsregionen	581	-4,3	3 322	8,6
<b>Uppsala län</b>	<b>30</b>	<b>3,4</b>	<b>163</b>	<b>-12,8</b>
<b>Uppsala kommun</b>	<b>20</b>	<b>0,0</b>	<b>100</b>	<b>-17,4</b>

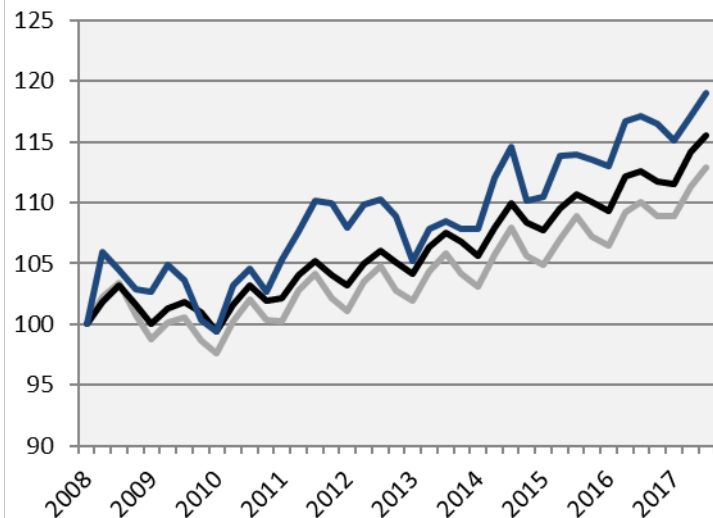
\*De fyra senaste kvartalen

— Uppsala län

- - - Uppsala kommun

# Sysselsättning




Index 100 = 2008 kv1



Källa: Statistiska centralbyrån

	Antal	Förändring	Förändring (%) sedan,		
	2017 kv3	årstakt*	2008 kv1	2010 kv1	2016 kv3
Sverige	5 103 800	130 200	12,9	15,7	2,6
Stockholmsregionen	2 329 000	58 000	15,5	16,2	2,6
<b>Uppsala län</b>	<b>189 200</b>	<b>3 000</b>	<b>19,1</b>	<b>19,7</b>	<b>1,6</b>

\*De fyra senaste kvartalen

-  Sverige
-  Stockholmsregionen
-  Uppsala län

# Sysselsättning i Uppsala län

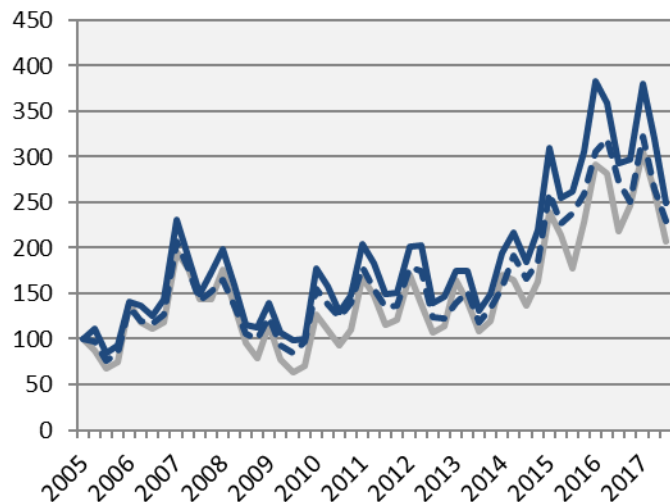
	Antal 2017 kv3	Förändring årstakt*	Förändring (%) sedan,		
			2008 kv1	2010 kv1	2016 kv3
<b>Total</b>	<b>189 200</b>	<b>3 000</b>	<b>19,1</b>	<b>19,7</b>	<b>1,6</b>
Jordbruk, skogsbruk & fiske	4 000	-1 200	17,6	21,2	-23,1
Tillverkn. & utvinning, energi och miljö	17 100	300	15,5	3,0	1,8
därav Tillverkn. Av verkstadsvaror	7 600	1 000	38,2	26,7	15,2
Byggverksamhet	14 600	1 300	22,7	15,9	9,8
Handel	21 200	3 300	14,0	21,1	18,4
Transport	9 100	1 300	0,0	0,0	16,7
Hotell och restaurang	5 300	-600	3,9	-17,2	-10,2
Information & kommunikation	7 400	100	39,6	19,4	1,4
Personliga & kulturella tjänster	10 200	-500	72,9	61,9	-4,7
Finansiell verksamhet, företagstjänster	31 100	-2 800	14,8	5,8	-8,3
Offentlig förvaltning	16 400	4 200	67,3	72,6	34,4
Utbildning	22 300	-2 800	34,3	42,0	-11,2
Vård och omsorg	29 700	1 000	-1,0	21,2	3,5
Uppgift saknas	i.u.	i.u.	i.u.	i.u.	i.u.
Sysselsatta i Sverige	188 500	2 800	19,4	19,9	1,5
Sysselsatta utomlands	i.u.	i.u.	i.u.	i.u.	i.u.

\*De fyra senaste kvartalen



# Nyanmälda platser på arbetsförmedlingen

Index 100 = 2005 kv1



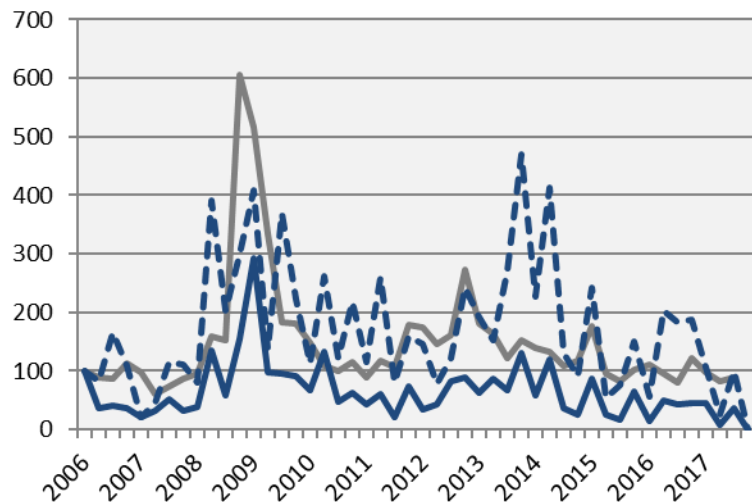
	2017 kv3		Årstakt*	
	Antal	Utv., %	Antal	Utv., %
Sverige	260 024	-4,6	1 280 719	0,3
Stockholmsregionen	124 100	-11,6	605 874	-2,2
<b>Uppsala län</b>	<b>7 033</b>	<b>-14,5</b>	<b>35 093</b>	<b>-7,1</b>
<b>Uppsala kommun</b>	<b>5 086</b>	<b>-16,3</b>	<b>23 697</b>	<b>-7,7</b>

— Sverige  
— Uppsala län  
- - Uppsala kommun

\*De fyra senaste kvartalen

# Varslade personer

Index 100 = 2006 kv1



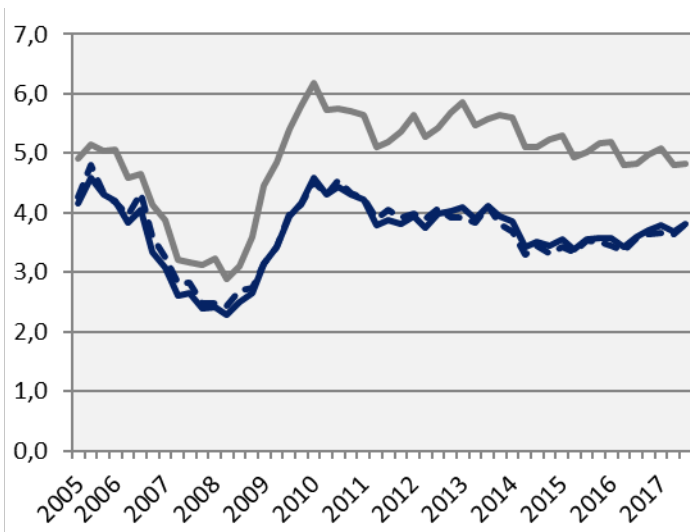
Källa: Arbetsförmedlingen

	2017 kv3		Årstakt*	
	Antal	Utv., %	Antal	Utv., %
Sverige	8 420	10,4	36 923	0,3
Stockholmsregionen	4 606	18,6	18 113	1,4
<b>Uppsala län</b>	<b>179</b>	<b>-13,9</b>	<b>657</b>	<b>-20,5</b>
<b>Uppsala kommun</b>	<b>92</b>	<b>-45,9</b>	<b>388</b>	<b>-29,5</b>

\*De fyra senaste kvartalen

— Sverige  
— Uppsala län  
- - - Uppsala kommun

# Arbetslöshet i förh. till befolkningen (%), 15-74 år



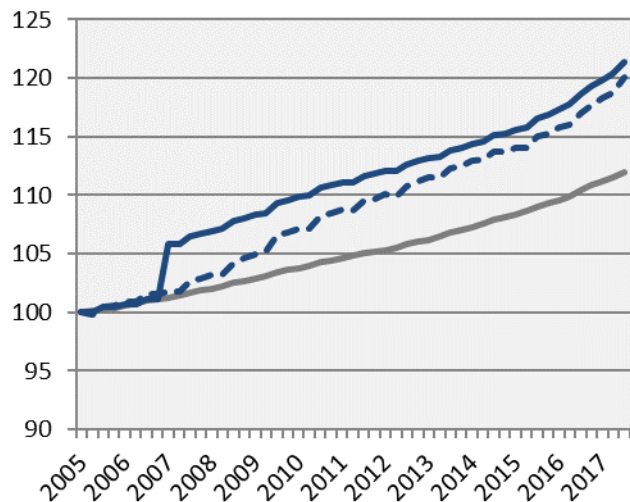
	Antal	Förändring årstakt*	Arbetslösa i förh. till befolkningen, 15-74 år		
			2010 kv1	2016 kv3	2017 kv3
Sverige	357 878	3 474	6,2	4,8	4,8
Stockholmsregionen	159 244	1 957	5,7	4,7	4,7
<b>Uppsala län</b>	<b>10 432</b>	<b>752</b>	<b>4,6</b>	<b>3,6</b>	<b>3,8</b>
<b>Uppsala kommun</b>	<b>6 328</b>	<b>515</b>	<b>4,5</b>	<b>3,6</b>	<b>3,8</b>

— Sverige  
— Uppsala län  
- - Uppsala kommun

\*De fyra senaste kvartalen

# Befolkning

Index 100 = 2005 kv1

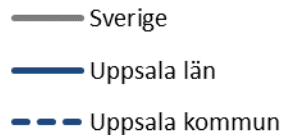


OBS: Den 1 januari 2007 tillkom Heby kommun från Västmanlands län.

Källa: Statistiska centralbyrån

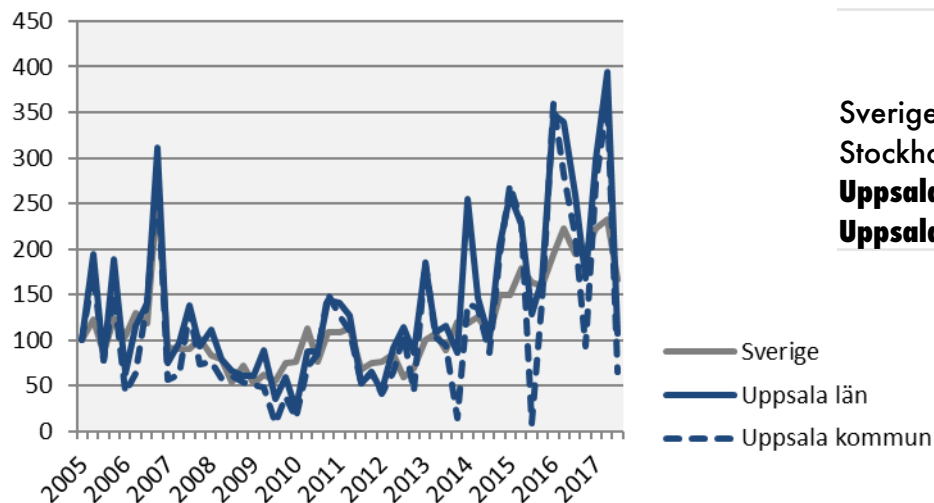
	2017 kv3	Årstakt*	Förändring (%) sedan,		
	(i tusental)		2005 kv1	2010 kv1	2016 kv3
Sverige	10 093,7	139,3	12,0	7,9	1,4
Stockholmsregionen	4 554,0	69,3	15,5	10,0	1,5
<b>Uppsala län</b>	<b>367,5</b>	<b>8,1</b>	<b>21,3</b>	<b>10,5</b>	<b>2,3</b>
<b>Uppsala kommun</b>	<b>218,9</b>	<b>5,5</b>	<b>20,0</b>	<b>12,0</b>	<b>2,6</b>

\*Utveckling de fyra senaste kvartalen



# Påbörjade lägenheter

Index 100 = 2005 kv1

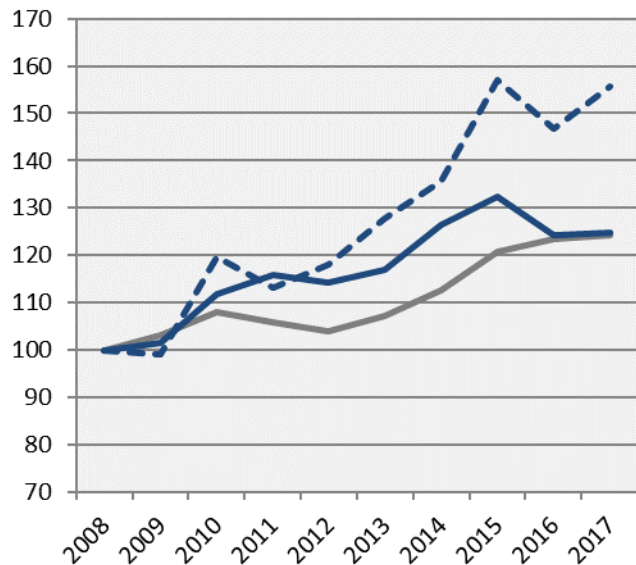


	2017 kv3		Årstakt*	
	Antal	Utv., %	Antal	Utv., %
Sverige	12 265	-14,0	60 319	6,2
Stockholmsregionen	6 563	-16,8	31 545	0,3
<b>Uppsala län</b>	<b>408</b>	<b>-58,4</b>	<b>3 670</b>	<b>-13,0</b>
<b>Uppsala kommun</b>	<b>217</b>	<b>-69,6</b>	<b>2 641</b>	<b>-20,5</b>

\*De fyra senaste kvartalen

# Kommersiella övernattningar

Index 100 = 2008 kv3 (kv3, 2008 - 2017)



	2017 kv3 (i tusental)	Årstakt*	Förändring (%) sedan, 2008		
			kv3	2010 kv3	2016 kv3
Sverige	25 701	63 193	24,2	15,1	0,6
Stockholmsregionen	8 867	26 077	24,8	16,7	-1,6
<b>Uppsala län</b>	<b>426</b>	<b>1 117</b>	<b>24,8</b>	<b>11,7</b>	<b>0,4</b>
<b>Uppsala kommun</b>	<b>160</b>	<b>557</b>	<b>55,8</b>	<b>30,2</b>	<b>6,1</b>

\*Utveckling de fyra senaste kvartalen

OBS: Kommunsiffran är exklusive camping

— Sverige  
— Uppsala län  
- - - Uppsala kommun

## **Stockholm Business Alliance, SBA**

**Inom ramen för partnerskapet Stockholm Business Alliance – 55 kommuner i Stockholmsregionen – tas det fram kvartalsvisa konjunkturrapporter för länen; Stockholms län, Uppsala län, Södermanlands län, Östergötlands län, Örebro län, Västmanlands län, Dalarnas län och Gävleborgs län.**

**Samtliga rapporter finns tillgängliga på [www.stockholmbusinessalliance.se](http://www.stockholmbusinessalliance.se).**

**Frågor kan ställas till Stefan Frid på Invest Stockholm.**

**Ansvarig utgivare: Olle Zetterberg, VD Stockholm Business Region.**

### **Stockholm Business Region**

P.O. Box 16282

SE-103 25 Stockholm, Sweden

Phone + 46 8 508 280 00

[www.visitstockholm.com](http://www.visitstockholm.com)

[www.investstockholm.com](http://www.investstockholm.com)

[www.stockholmbusinessregion.se](http://www.stockholmbusinessregion.se)