

# Konjunkturen i Västmanlands län

**kv3 2017**

**December 2017**



# Konjunkturläget 2017 kv3

## Om rapporten

Rapporten är utgiven av Stockholm Business Region och publiceras fyra gånger per år. Rapporten omfattar Västmanlands län och Västerås kommun.

Statistiken bygger på uppgifter från Statistiska centralbyrån, Arbetsförmedlingen och Bolagsverket.

Inom ramen för partnerskapet Stockholm Business Alliance – 55 kommuner i Stockholmsregionen – görs motsvarande rapport för regionens åtta län samt en gemensam för länen tillsammans.

Stockholmsregionen omfattar Stockholms län, Uppsala län, Södermanlands län, Östergötlands län, Örebro län, Västmanlands län, Gävleborgs län och Dalarnas län.

Den här och övriga länsrapporter finns tillgängliga på <http://www.stockholmbusinessalliance.se/konjunkturrapporter/>

Frågor kan ställas till Stefan Frid på Invest Stockholm.  
Ansvarig utgivare: Olle Zetterberg.

## Västmanlands län

Konjunkturen i Västmanlands län är fortsatt stark och de flesta konjunkturindikatorer pekar åt rätt håll, bortsett från på arbetsmarknaden.

Under tredje kvartalet 2017 fortsatte lönesummans tillväxt i länet jämfört med motsvarande kvartal 2016. Tredje kvartalet startades det totalt 266 företag i länet, varav 176 i kommunen. För länet är det en ökning med 3,5 procent och för kommunen en ökning med 9,3 procent jämfört med motsvarande kvartal 2016.

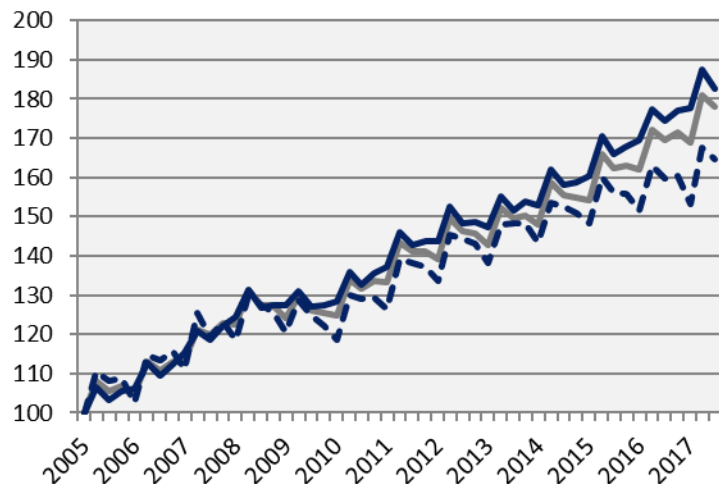
På arbetsmarknaden i Västmanland har sysselsättningen minskat något jämfört med tredje kvartalet år 2016. Antalet lediga jobb ökade något i länet men minskade i kommunen. Antalet varsel ökade kraftigt i både länet och kommunen jämfört med tredje kvartalet 2016. Andelen arbetslösa i befolkningen förändrades inte i länet men ökade i kommunen jämfört med tredje kvartalet 2016.

Under de senaste fyra kvartalen har länet fått 3 900 fler invånare varav 3 000 i kommunen, vilket motsvarade befolkningsökningar för länet och kommunen på 1,4 respektive 2,0 procent. Bostadsbyggandet ökade i länet och minskade i kommunen jämfört med samma kvartal 2016. Totalt har 1 477 lägenheter påbörjats i länet under de senaste fyra kvartalen, varav 1 123 i kommunen.

Olle Zetterberg  
VD Stockholm Business Region

# Lönesumma i privat sektor

Index 100 = 2005 kv1

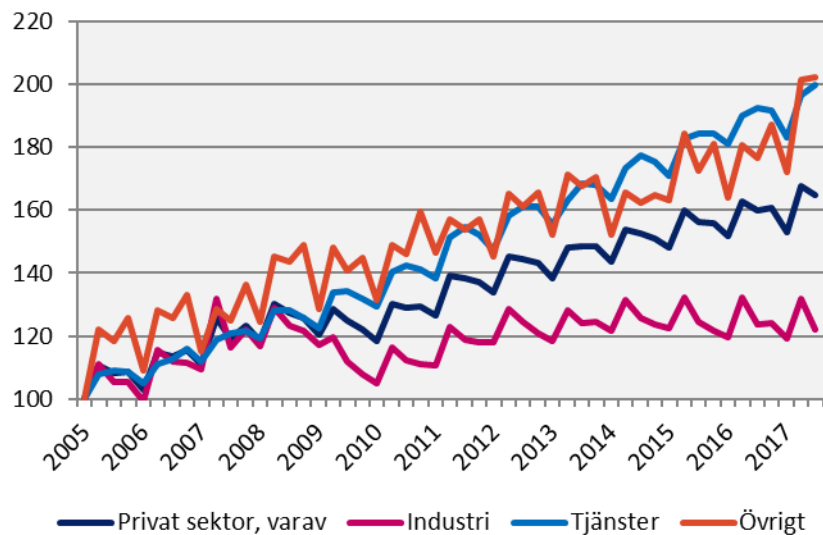


	2017 kv3	Förändring (%) sedan,		
		2005 kv1	2010 kv1	2016 kv3
Sverige	316,5	77,9	42,6	5,0
Stockholmsregionen	161,2	82,7	42,2	4,8
<b>Västmanlands län</b>	<b>7,5</b>	<b>64,8</b>	<b>39,0</b>	<b>3,1</b>

— Sverige  
— Stockholmregionen  
- - - Västmanlands län

# Lönesumma, Västmanlands län

## Index 100 = 2005 kv1

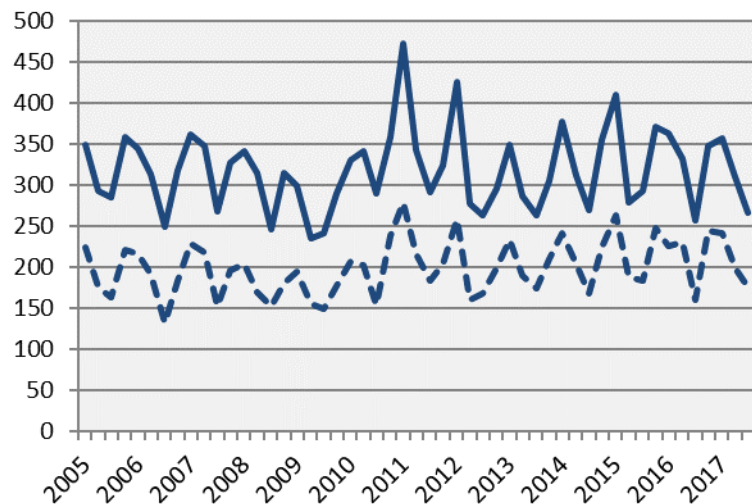


Källa: Statistiska centralbyrån

	2017 kv3 mdkr	Förändring (%) sedan,		
		2005 kv1	2010 kv1	2016 kv3
<b>Sverige</b>				
Privat sektor	316,5	77,9	42,6	5,0
Industri	63,4	19,0	14,8	0,6
Tjänster	219,5	98,7	50,1	6,4
Övrigt*	33,6	136,3	63,5	4,4
Offentlig sektor	124,8	69,9	42,5	5,3
Totalt	441,2	75,5	42,6	5,0
<b>Stockholmsregionen</b>				
Privat sektor	161,2	82,7	42,2	4,8
Industri	24,4	14,3	8,8	-4,2
Tjänster	120,9	100,0	48,1	6,4
Övrigt*	15,9	147,2	71,7	8,9
Offentlig sektor	52,8	66,1	41,5	5,1
Totalt	214,0	78,3	42,1	4,9
<b>Västmanlands län</b>				
Privat sektor	7,5	64,8	39,0	3,1
Industri	2,5	22,1	16,2	-1,3
Tjänster	4,2	99,7	54,3	3,8
Övrigt*	0,8	102,2	54,1	14,4
Offentlig sektor	3,0	59,7	44,2	4,6
Totalt	10,5	63,3	40,5	3,5

\*I övrigt ingår jordbruk, skogsbruk och fiske, byggverksamhet samt okänd näringsgren

# Nyregistrerade företag



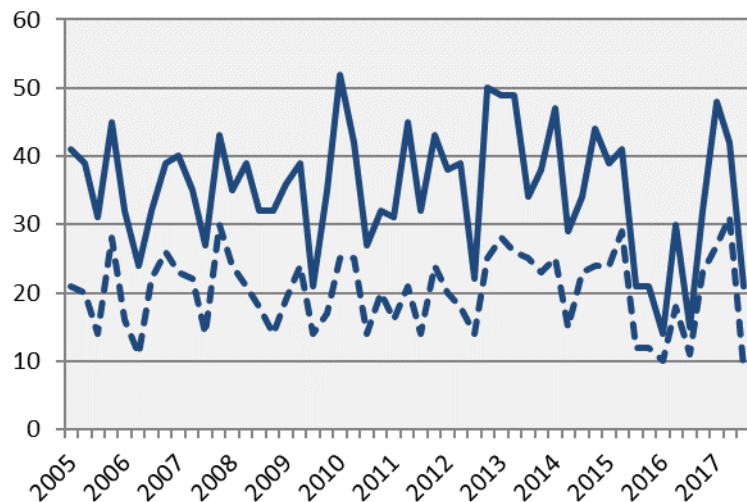
Källa: Bolagsverket

	2017 kv3		Årstakt*	
	Antal	Utv., %	Antal	Utv., %
Sverige	14 504	4,1	68 394	0,0
Stockholmsregionen	7 688	4,6	36 317	0,1
<b>Västmanlands län</b>	<b>266</b>	<b>3,5</b>	<b>1 282</b>	<b>-3,2</b>
<b>Västerås kommun</b>	<b>176</b>	<b>9,3</b>	<b>862</b>	<b>-0,5</b>

\*De fyra senaste kvartalen

— Västmanlands län  
- - - Västerås kommun

# Företagskonkurser



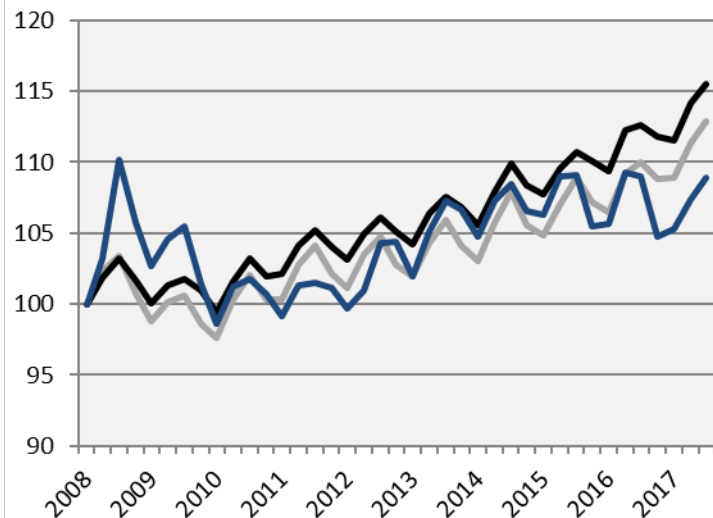
	2017 kv3		Årstakt*	
	Antal	Utv., %	Antal	Utv., %
Sverige	1 228	2,5	6 357	4,2
Stockholmsregionen	581	-4,3	3 322	8,6
<b>Västmanlands län</b>	<b>21</b>	<b>40,0</b>	<b>143</b>	<b>78,8</b>
<b>Västerås kommun</b>	<b>9</b>	<b>-18,2</b>	<b>90</b>	<b>76,5</b>

\*De fyra senaste kvartalen

— Västmanlands län  
- - - Västerås kommun

# Sysselsättning




Index 100 = 2008 kv1



Källa: Statistiska centralbyrån

	Antal	Förändring	Förändring (%) sedan,		
	2017 kv3	årstakt*	2008 kv1	2010 kv1	2016 kv3
Sverige	5 103 800	130 200	12,9	15,7	2,6
Stockholmsregionen	2 329 000	58 000	15,5	16,2	2,6
<b>Västmanlands län</b>	<b>126 100</b>	<b>-100</b>	<b>8,9</b>	<b>10,4</b>	<b>-0,1</b>

\*De fyra senaste kvartalen

-  Sverige
-  Stockholmsregionen
-  Västmanlands län

# Sysselsättning i Västmanlands län

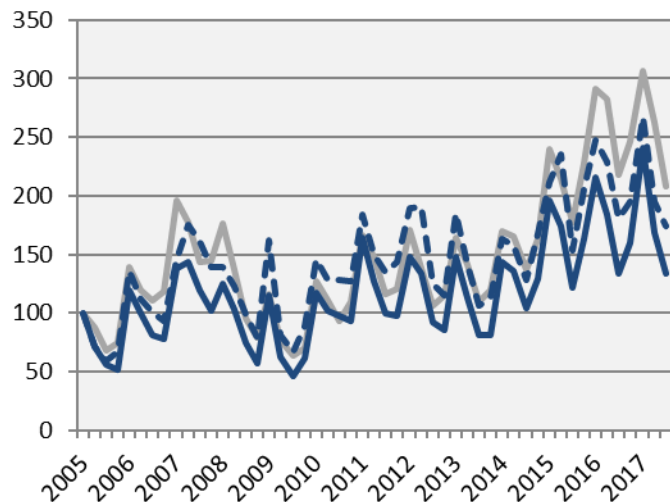
	Antal 2017 kv3	Förändring årstakt*	Förändring (%) sedan,		
			2008 kv1	2010 kv1	2016 kv3
<b>Total</b>	<b>126 100</b>	<b>-100</b>	<b>8,9</b>	<b>10,4</b>	<b>-0,1</b>
Jordbruk, skogsbruk & fiske	i.u.	i.u.	i.u.	i.u.	i.u.
Tillverkn. & utvinning, energi och miljö	18 400	-1 800	-21,7	-10,7	-8,9
därav Tillverkn. Av verkstadsvaror	12 200	-1 000	-18,1	4,3	-7,6
Byggverksamhet	9 700	1 800	40,6	-3,0	22,8
Handel	13 800	-2 600	26,6	-17,9	-15,9
Transport	4 800	500	23,1	6,7	11,6
Hotell och restaurang	4 200	400	-2,3	-2,3	10,5
Information & kommunikation	3 900	300	50,0	34,5	8,3
Personliga & kulturella tjänster	4 500	-300	-10,0	12,5	-6,3
Finansiell verksamhet, företagstjänster	20 700	0	16,9	38,9	0,0
Offentlig förvaltning	8 700	0	8,8	42,6	0,0
Utbildning	13 000	1 400	-3,7	22,6	12,1
Vård och omsorg	20 500	-1 600	24,2	19,2	-7,2
Uppgift saknas	i.u.	i.u.	i.u.	i.u.	i.u.
Sysselsatta i Sverige	125 400	-600	9,0	9,9	-0,5
Sysselsatta utomlands	i.u.	i.u.	i.u.	i.u.	i.u.

\*De fyra senaste kvartalen



# Nyanmälda platser på arbetsförmedlingen

Index 100 = 2005 kv1



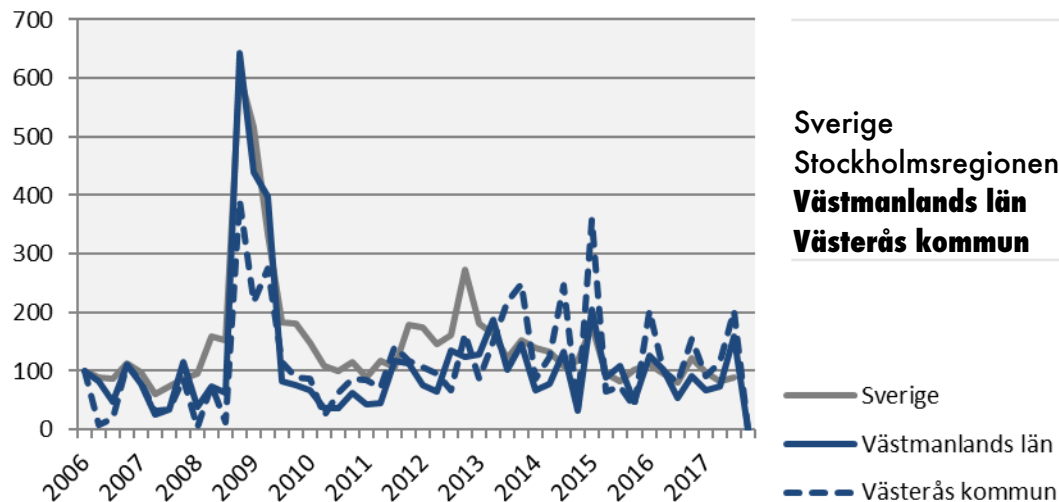
	2017 kv3		Årstakt*	
	Antal	Utv., %	Antal	Utv., %
Sverige	260 024	-4,6	1 280 719	0,3
Stockholmsregionen	124 100	-11,6	605 874	-2,2
<b>Västmanlands län</b>	<b>5 040</b>	<b>0,3</b>	<b>26 494</b>	<b>1,0</b>
<b>Västerås kommun</b>	<b>3 367</b>	<b>-3,5</b>	<b>16 044</b>	<b>-3,6</b>

— Sverige  
— Västmanlands län  
- - - Västerås kommun

\*De fyra senaste kvartalen

# Varslade personer

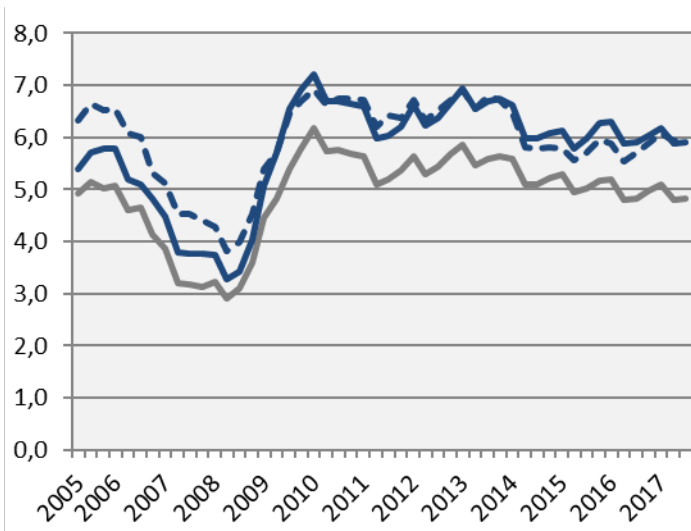
Index 100 = 2006 kv1



	2017 kv3		Årstakt*	
	Antal	Utv., %	Antal	Utv., %
Sverige	8 420	10,4	36 923	0,3
Stockholmsregionen	4 606	18,6	18 113	1,4
<b>Västmanlands län</b>	<b>528</b>	<b>201,7</b>	<b>1 295</b>	<b>18,8</b>
<b>Västerås kommun</b>	<b>307</b>	<b>153,7</b>	<b>855</b>	<b>33,8</b>

\*De fyra senaste kvartalen

# Arbetslöshet i förh. till befolkningen (%), 15-74 år



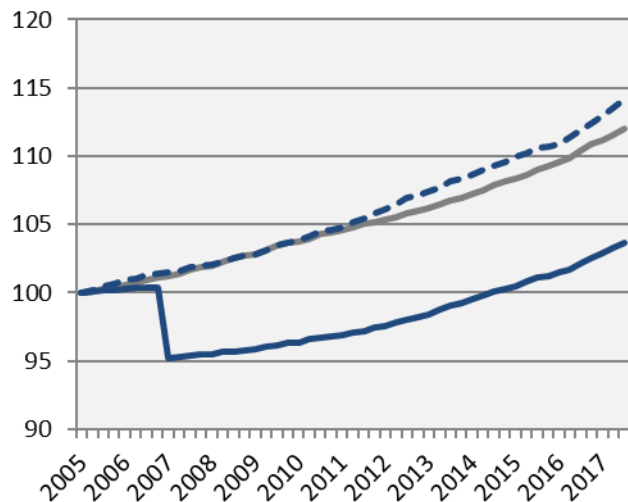
	Antal	Förändring	Arbetslösa i förh. till befolkningen, 15-74 år		
			2010 kv1	2016 kv3	2017 kv3
Sverige	357 878	3 474	6,2	4,8	4,8
Stockholmsregionen	159 244	1 957	5,7	4,7	4,7
<b>Västmanlands län</b>	<b>11 611</b>	<b>99</b>	<b>7,2</b>	<b>5,9</b>	<b>5,9</b>
<b>Västerås kommun</b>	<b>6 578</b>	<b>405</b>	<b>6,9</b>	<b>5,7</b>	<b>6,0</b>

— Sverige  
— Västmanlands län  
- - - Västerås kommun

\*De fyra senaste kvartalen

# Befolkning

Index 100 = 2005 kv1



	2017 kv3	Årstakt*	Förändring (%) sedan, 2005		
	(i tusental)		kv1	2010 kv1	2016 kv3
Sverige	10 093,7	139,3	12,0	7,9	1,4
Stockholmsregionen	4 554,0	69,3	15,5	10,0	1,5
<b>Västmanlands län</b>	<b>270,5</b>	<b>3,9</b>	<b>3,7</b>	<b>7,6</b>	<b>1,4</b>
<b>Västerås kommun</b>	<b>149,7</b>	<b>3,0</b>	<b>14,2</b>	<b>9,9</b>	<b>2,0</b>

— Sverige  
— Västmanlands län  
- - - Västerås kommun

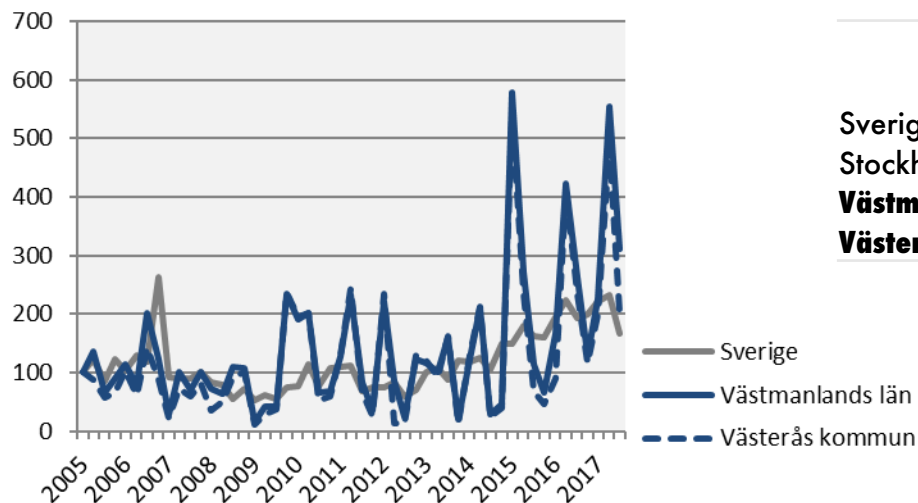
\*Utveckling de fyra senaste kvartalen

OBS: Den 1 januari 2007 flyttades Heby kommun till Uppsala län.

Källa: Statistiska centralbyrån

# Påbörjade lägenheter

Index 100 = 2005 kv1

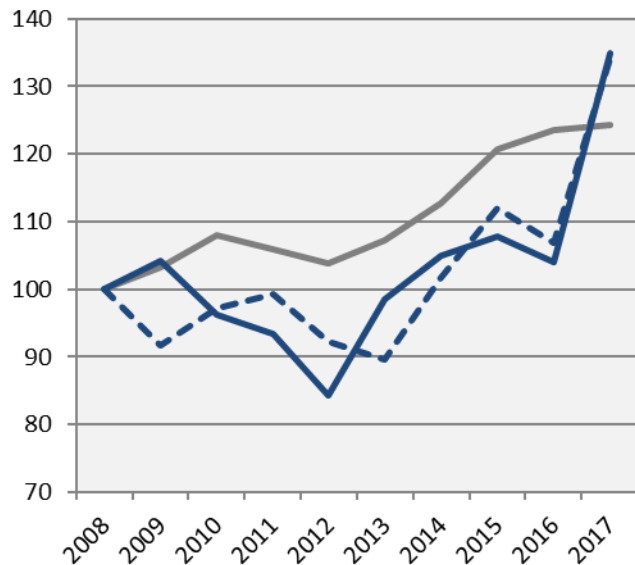


	2017 kv3		Årstakt*	
	Antal	Utv., %	Antal	Utv., %
Sverige	12 265	-14,0	60 319	6,2
Stockholmsregionen	6 563	-16,8	31 545	0,3
<b>Västmanlands län</b>	<b>377</b>	<b>18,2</b>	<b>1 477</b>	<b>32,8</b>
<b>Västerås kommun</b>	<b>225</b>	<b>-14,1</b>	<b>1 123</b>	<b>28,1</b>

\*De fyra senaste kvartalen

# Kommersiella övernattningar

Index 100 = 2008 kv3 (kv3, 2008 - 2017)



	2017 kv3	Årstakt*	Förändring (%) sedan, 2008		
	(i tusental)		kv3	2010 kv3	2016 kv3
Sverige	25 701	63 193	24,2	15,1	0,6
Stockholmsregionen	8 867	26 077	24,8	16,7	-1,6
<b>Västmanlands län</b>	<b>354</b>	<b>854</b>	<b>34,8</b>	<b>40,2</b>	<b>29,7</b>
<b>Västerås kommun</b>	<b>107</b>	<b>335</b>	<b>34,2</b>	<b>38,1</b>	<b>25,6</b>

\*Utveckling de fyra senaste kvartalen

OBS: Kommunsiffran är exklusive camping

— Sverige  
— Västmanlands län  
- - - Västerås kommun

## **Stockholm Business Alliance, SBA**

**Inom ramen för partnerskapet Stockholm Business Alliance – 55 kommuner i Stockholmsregionen – tas det fram kvartalsvisa konjunkturrapporter för länen; Stockholms län, Uppsala län, Södermanlands län, Östergötlands län, Örebro län, Västmanlands län, Dalarnas län och Gävleborgs län.**

**Samtliga rapporter finns tillgängliga på [www.stockholmbusinessalliance.se](http://www.stockholmbusinessalliance.se).**

**Frågor kan ställas till Stefan Frid på Invest Stockholm.**

**Ansvarig utgivare: Olle Zetterberg, VD Stockholm Business Region.**

### **Stockholm Business Region**

P.O. Box 16282

SE-103 25 Stockholm, Sweden

Phone + 46 8 508 280 00

[www.visitstockholm.com](http://www.visitstockholm.com)

[www.investstockholm.com](http://www.investstockholm.com)

[www.stockholmbusinessregion.se](http://www.stockholmbusinessregion.se)