

# Konjunkturen i Dalarnas län

**kv4 2017**

**Mars 2018**



# Konjunkturläget 2017 kv4

## Om rapporten

Rapporten är utgiven av Stockholm Business Region och publiceras fyra gånger per år. Rapporten omfattar Dalarnas län och Smedjebackens kommun respektive Ludvika kommun.

Statistiken bygger på uppgifter från Statistiska centralbyrån, Arbetsförmedlingen och Bolagsverket.

Inom ramen för partnerskapet Stockholm Business Alliance – 55 kommuner i Stockholmsregionen – görs motsvarande rapport för regionens åtta län samt en gemensam för länen tillsammans.

Stockholmsregionen omfattar Stockholms län, Uppsala län, Södermanlands län, Östergötlands län, Örebro län, Västmanlands län, Dalarnas län och Gävleborgs län.

Den här och övriga länsrapporter finns tillgängliga på <http://www.stockholmbusinessalliance.se/konjunkturrapporter/>

Frågor kan ställas till Stefan Frid på Invest Stockholm.  
Ansvarig utgivare: Olle Zetterberg.

## Dalarnas län

Konjunktoren i Dalarnas län är mestadels stark och de flesta konjunkturindikatorer pekar åt rätt håll bortsett från byggandet.

Under årets fjärde kvartal ökade lönesumman i länet jämfört med motsvarande kvartal 2016. Fjärde kvartalet startades det totalt 381 företag i länet, varav 32 i Ludvika kommun och 7 i Smedjebacken. För länet är det en ökning med 15,8 procent jämfört med motsvarande kvartal 2016. Under samma period ökade även antalet konkurser i länet.

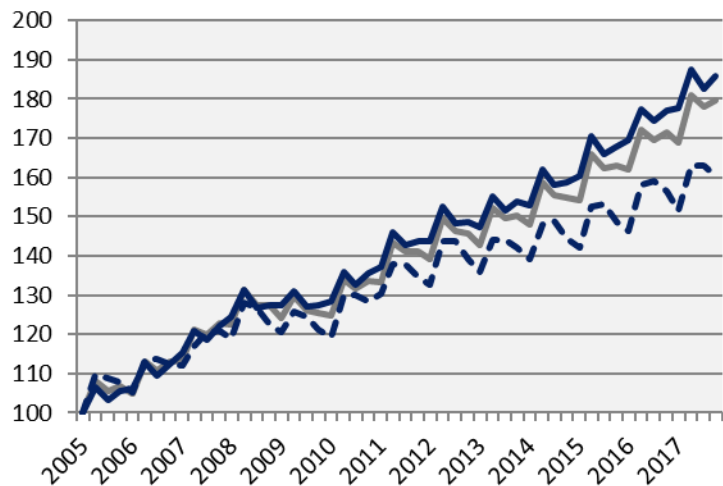
Arbetsmarknadsindikatorerna visar totalt sett på en stark utveckling i Dalarnas län. Sysselsättningen har förbättrats jämfört med fjärde kvartalet 2016. Antalet lediga jobb ökade i länet men minskade i kommunerna. Dessutom ökade antalet varsel i länet jämfört med samma kvartal föregående år. Andelen arbetslösa i befolkningen minskade i såväl länet som kommunerna jämfört med fjärde kvartalet 2016.

Under de senaste fyra kvartalen har länet fått 1 600 fler invånare, motsvarande en befolkningsökning på 0,6 procent. Bostadsbyggandet minskade i länet jämfört med samma kvartal 2016. Totalt har 430 lägenheter påbörjats i länet under de senaste fyra kvartalen, varav 11 i Ludvika och 3 i Smedjebacken.

Olle Zetterberg  
VD Stockholm Business Region

# Lönesumma i privat sektor

Index 100 = 2005 kv1

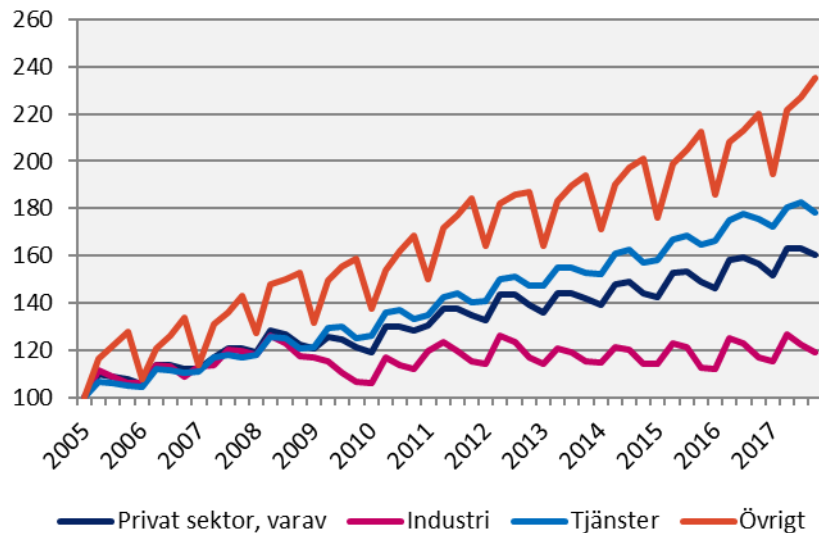


	2017 kv4	Förändring (%) sedan,		
	Mdkr	2005 kv1	2010 kv1	2016 kv4
Sverige	319,7	79,7	44,1	4,9
Stockholmsregionen	163,8	85,7	44,6	4,8
<b>Dalarnas län</b>	<b>7,1</b>	<b>60,4</b>	<b>34,6</b>	<b>2,5</b>

— Sverige  
— Stockholmregionen  
- - - Dalarnas län

## Lönesumma, Dalarnas län

Index 100 = 2005 kv1

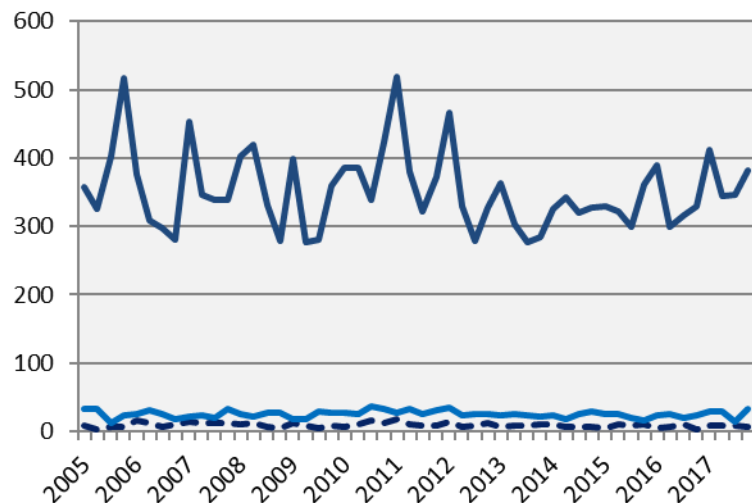


Källa: Statistiska centralbyrån

	2017 kv4	Förändring (%) sedan,		
	mdkr	2005 kv1	2010 kv1	2016 kv4
<b>Sverige</b>				
Privat sektor	319,7	79,7	44,1	4,9
<i>Industri</i>	63,5	19,3	15,0	0,7
<i>Tjänster</i>	221,1	100,1	51,2	6,3
<i>Övrigt*</i>	35,2	147,4	71,2	4,1
Offentlig sektor	121,2	64,9	38,3	4,2
Totalt	440,9	75,4	42,4	4,7
<b>Stockholmsregionen</b>				
Privat sektor	163,8	85,7	44,6	4,8
<i>Industri</i>	24,3	14,1	8,5	-4,2
<i>Tjänster</i>	122,7	103,1	50,3	6,4
<i>Övrigt*</i>	16,8	160,7	81,1	8,5
Offentlig sektor	51,7	62,5	38,4	4,4
Totalt	215,5	79,6	43,1	4,7
<b>Dalarnas län</b>				
Privat sektor	7,1	60,4	34,6	2,5
<i>Industri</i>	2,1	19,2	12,4	1,9
<i>Tjänster</i>	3,9	78,4	41,6	1,8
<i>Övrigt*</i>	1,1	135,2	70,8	6,8
Offentlig sektor	3,7	56,3	30,7	3,2
Totalt	10,8	59,0	33,2	2,8




\*I övrigt ingår jordbruk, skogsbruk och fiske, byggverksamhet samt okänd näringsgren

# Nyregistrerade företag



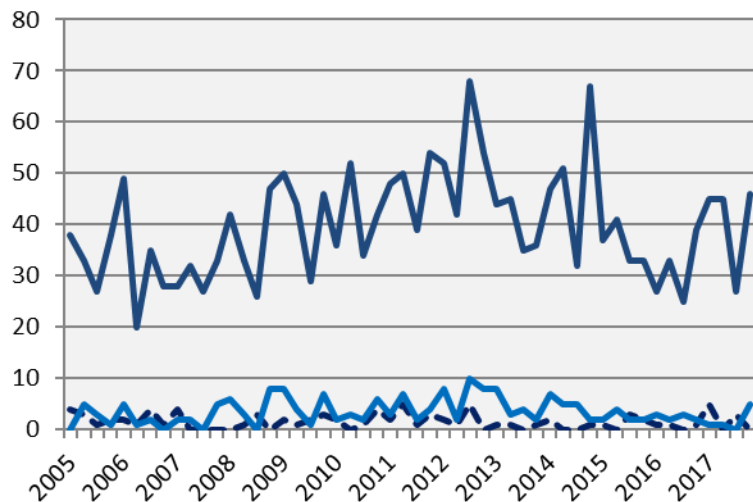
Källa: Bolagsverket

	2017 kv4		Årstakt*	
	Antal	Utv., %	Antal	Utv., %
Sverige	18 410	-1,5	68 113	-1,0
Stockholmsregionen	9 643	-1,8	36 144	-0,7
<b>Dalarnas län</b>	<b>381</b>	<b>15,8</b>	<b>1 484</b>	<b>11,2</b>
<b>Smedjebackens kommun</b>	<b>7</b>	<b>133,3</b>	<b>33</b>	<b>26,9</b>
<b>Ludvika kommun</b>	<b>32</b>	<b>39,1</b>	<b>106</b>	<b>16,5</b>

 Dalarnas län  
 Smedjebackens kommun  
 Ludvika kommun

\*De fyra senaste kvartalen

# Företagskonkurser



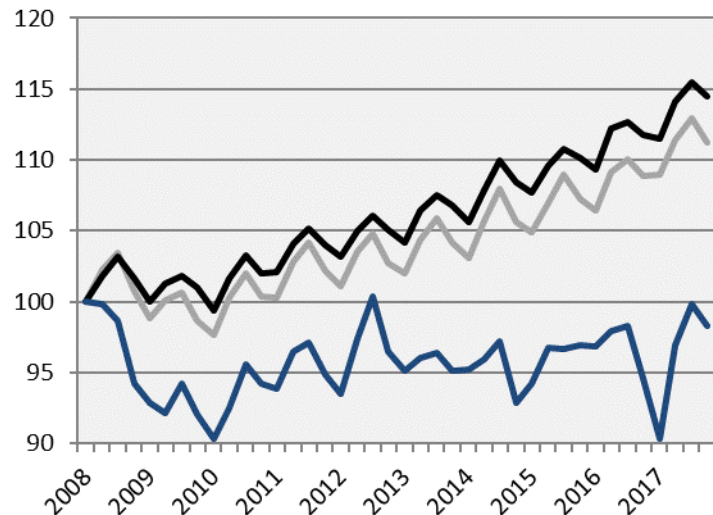
	2017 kv4		Årstakt*	
	Antal	Utv., %	Antal	Utv., %
Sverige	1 633	2,3	6 394	6,2
Stockholmsregionen	836	-0,9	3 314	7,2
<b>Dalarnas län</b>	46	17,9	163	31,5
<b>Smedjebackens kommun</b>	<b>0</b>	<b>-100,0</b>	<b>8</b>	<b>166,7</b>
<b>Ludvika kommun</b>	<b>5</b>	<b>150,0</b>	<b>7</b>	<b>-30,0</b>

— Dalarnas län  
 - - - Smedjebackens kommun  
 — Ludvika kommun

\*De fyra senaste kvartalen

# Sysselsättning

Index 100 = 2008 kv1



Källa: Statistiska centralbyrån

	<i>Antal</i>	<i>Förändring</i>	<i>Förändring (%) sedan,</i>		
	2017 kv4	årstakt*	2008 kv1	2010 kv1	2016 kv4
Sverige	5 025 200	104 300	11,2	13,9	2,1
Stockholmsregionen	2 308 800	55 100	14,5	15,2	2,4
<b>Dalarnas län</b>	<b>135 200</b>	<b>5 100</b>	<b>-1,7</b>	<b>8,8</b>	<b>3,9</b>

\*De fyra senaste kvartalen

— Sverige  
— Stockholmsregionen  
— Dalarnas län

# Sysselsättning i Dalarnas län

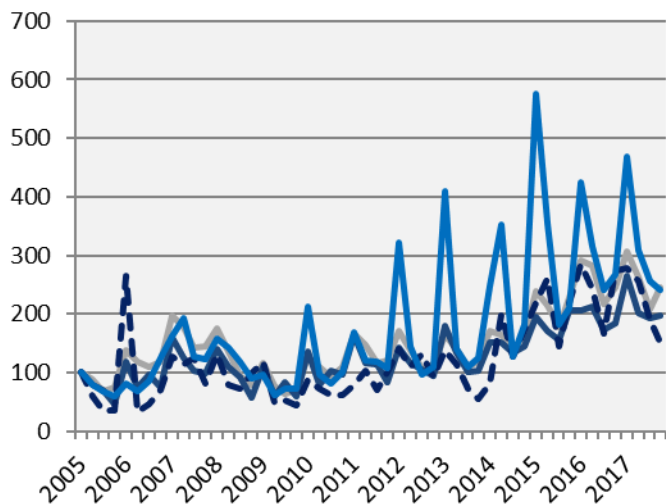
	<i>Antal</i>	<i>Förändring</i>	<i>Förändring (%) sedan,</i>		
	2017 kv4	årstakt*	2008 kv1	2010 kv1	2016 kv4
<b>Total</b>	<b>135 200</b>	<b>5 100</b>	<b>-1,7</b>	<b>8,8</b>	<b>3,9</b>
Jordbruk, skogsbruk & fiske	3 500	-600	-28,6	-7,9	-14,6
Tillverkn. & utvinning, energi och miljö	22 900	3 900	-21,6	5,0	20,5
därav Tillverkn. Av verkstadsvaror	10 500	3 300	-13,2	34,6	45,8
Byggverksamhet	11 800	1 100	18,0	22,9	10,3
Handel	13 500	-1 800	-19,2	-8,8	-11,8
Transport	3 800	-3 100	-29,6	-30,9	-44,9
Hotell och restaurang	4 900	1 100	6,5	19,5	28,9
Information & kommunikation	i.u.	i.u.	i.u.	i.u.	-100,0
Personliga & kulturella tjänster	7 200	1 800	-19,1	16,1	33,3
Finansiell verksamhet, företagstjänster	12 800	-1 300	16,4	9,4	-9,2
Offentlig förvaltning	9 200	300	48,4	21,1	3,4
Utbildning	17 200	2 600	25,5	30,3	17,8
Vård och omsorg	25 700	2 300	15,8	12,2	9,8
Uppgift saknas	i.u.	i.u.	i.u.	i.u.	i.u.
Sysselsatta i Sverige	134 900	5 700	-0,1	9,7	4,4
Sysselsatta utomlands	i.u.	i.u.	i.u.	i.u.	i.u.

\*De fyra senaste kvartalen



# Nyanmälda platser på arbetsförmedlingen

Index 100 = 2005 kv1



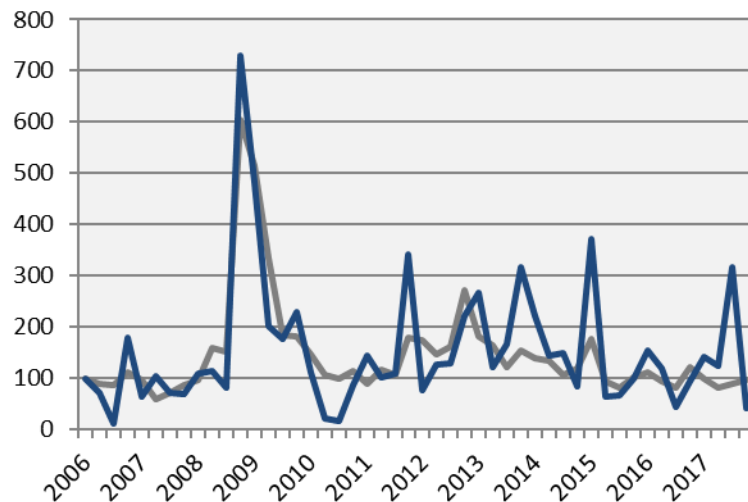
	2017 kv4		Årstakt*	
	Antal	Utv., %	Antal	Utv., %
Sverige	306 280	-0,6	1 278 760	-1,6
Stockholmsregionen	139 745	-9,1	591 960	-7,0
<b>Dalarnas län</b>	<b>6 854</b>	<b>7,0</b>	<b>29 742</b>	<b>10,4</b>
<b>Smedjebackens kommun</b>	<b>76</b>	<b>-44,5</b>	<b>438</b>	<b>-9,3</b>
<b>Ludvika kommun</b>	<b>531</b>	<b>-10,3</b>	<b>2 815</b>	<b>2,0</b>

— Sverige  
— Dalarnas län  
- - - Smedjebackens kommun  
— Ludvika kommun

\*De fyra senaste kvartalen

# Varslade personer

Index 100 = 2006 kv1

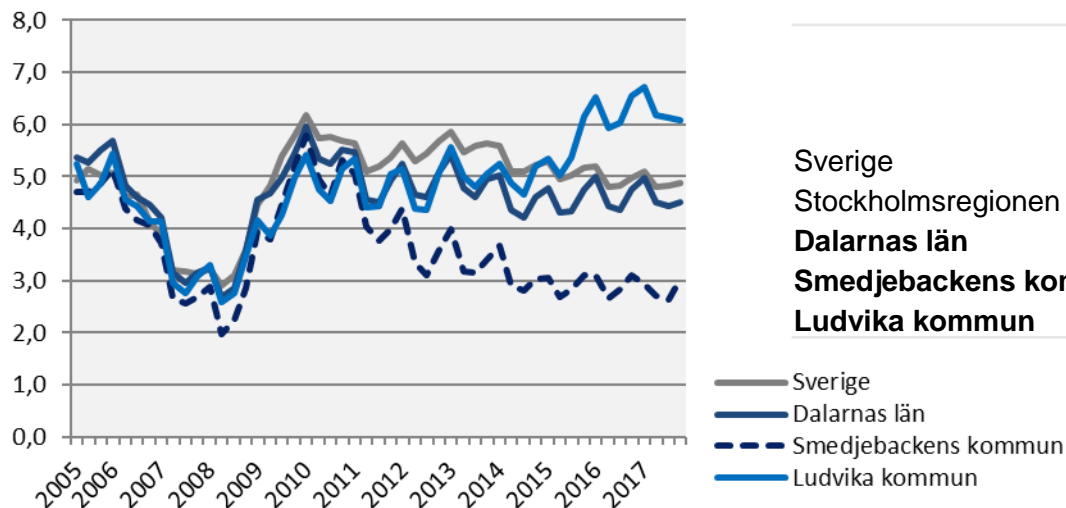


	2017 kv4		Årstakt*	
	Antal	Utv., %	Antal	Utv., %
Sverige	9 111	-20,5	34 580	-10,4
Stockholmsregionen	4 145	-30,5	16 297	-13,3
<b>Dalarnas län</b>	<b>96</b>	<b>-57,5</b>	<b>1 482</b>	<b>51,5</b>
<b>Smedjebackens kommun</b>	<b>0</b>	<b>i.u.</b>	<b>30</b>	<b>i.u.</b>
<b>Ludvika kommun</b>	<b>12</b>	<b>50,0</b>	<b>537</b>	<b>297,8</b>

\*De fyra senaste kvartalen

— Sverige — Dalarnas län

## Arbetslöshet i förh. till befolkningen (%), 15-74 år

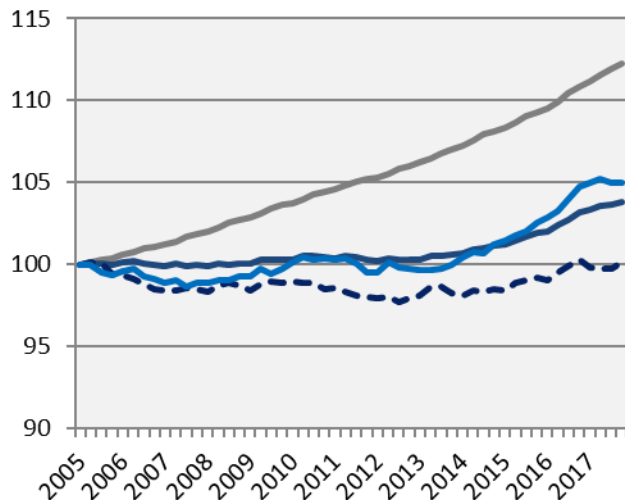


	Antal	Förändring årstakt*	Arbetslösa i förh. till befolkningen, 15-74 år		
			2010 kv1	2016 kv4	2017 kv4
Sverige	363 041	-3 348	6,2	5,0	4,9
Stockholmsregionen	159 700	-400	5,7	4,8	4,7
<b>Dalarnas län</b>	<b>9 331</b>	<b>-530</b>	<b>5,9</b>	<b>4,7</b>	<b>4,5</b>
<b>Smedjebackens kommun</b>	<b>241</b>	<b>-7</b>	<b>5,8</b>	<b>3,1</b>	<b>3,0</b>
<b>Ludvika kommun</b>	<b>1 179</b>	<b>-92</b>	<b>5,4</b>	<b>6,5</b>	<b>6,1</b>

\*De fyra senaste kvartalen

# Befolkning

Index 100 = 2005 kv1

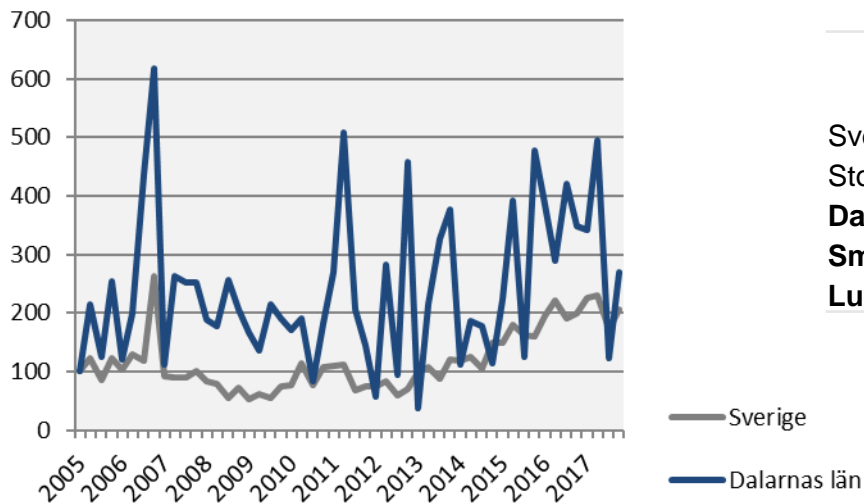


	2017 kv4 (i tusental)	Årstakt*	Förändring (%) sedan,		
			2005 kv1	2010 kv1	2016 kv4
Sverige	10 120,2	125,1	12,3	8,2	1,3
Stockholmsregionen	4 567,8	65,4	15,9	10,4	1,5
<b>Dalarnas län</b>	<b>286,2</b>	<b>1,6</b>	<b>3,8</b>	<b>3,5</b>	<b>0,6</b>
<b>Smedjebackens kommun</b>	<b>10,9</b>	<b>0,0</b>	<b>0,2</b>	<b>1,2</b>	<b>-0,1</b>
<b>Ludvika kommun</b>	<b>27,0</b>	<b>0,1</b>	<b>5,0</b>	<b>4,9</b>	<b>0,2</b>

\*Utveckling de fyra senaste kvartalen

# Påbörjade lägenheter

Index 100 = 2005 kv1

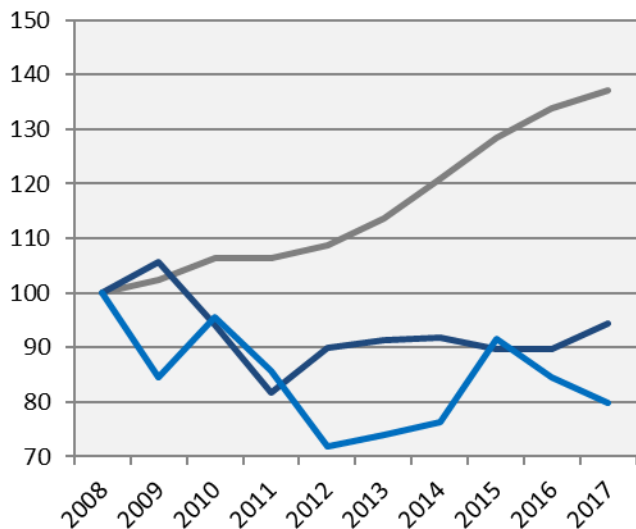


	2017 kv4		Årstakt*	
	Antal	Utv., %	Antal	Utv., %
Sverige	15 236	3,6	61 576	3,5
Stockholmsregionen	8 348	10,7	32 182	-1,4
<b>Dalarnas län</b>	<b>94</b>	<b>-23,0</b>	<b>430</b>	<b>-14,9</b>
<b>Smedjebackens kommun</b>	<b>1</b>	<b>-50,0</b>	<b>3</b>	<b>-25,0</b>
<b>Ludvika kommun</b>	<b>6</b>	<b>50,0</b>	<b>11</b>	<b>-15,4</b>

\*De fyra senaste kvartalen

# Kommersiella övernattningar

Index 100 = 2008 kv4 (kv4, 2008 - 2017)



	2017 kv4 (i tusental)	Årstakt*	Förändring (%) sedan,		
			2008 kv4	2010 kv4	2016 kv4
Sverige	10 428	63 030	37,0	29,0	2,5
Stockholmsregionen	5 143	26 263	36,9	29,8	3,5
<b>Dalarnas län</b>	<b>724</b>	<b>5 010</b>	<b>-5,6</b>	<b>0,2</b>	<b>5,2</b>
<b>Ludvika kommun</b>	<b>38</b>	<b>241</b>	<b>-20,2</b>	<b>-16,5</b>	<b>-5,7</b>

\*Utveckling de fyra senaste kvartalen

OBS: Kommunsiffran är exklusive camping

— Sverige  
— Dalarnas län  
— Ludvika kommun

# Stockholm Business Alliance, SBA

Inom ramen för partnerskapet Stockholm Business Alliance – 55 kommuner i Stockholmsregionen – tas det fram kvartalsvisa konjunkturrapporter för länen; Stockholms län, Uppsala län, Södermanlands län, Östergötlands län, Örebro län, Västmanlands län, Dalarnas län och Gävleborgs län.

Samtliga rapporter finns tillgängliga på [www.stockholmbusinessalliance.se](http://www.stockholmbusinessalliance.se).

Frågor kan ställas till Stefan Frid på Invest Stockholm.

Ansvarig utgivare: Olle Zetterberg, VD Stockholm Business Region.

## Stockholm Business Region

P.O. Box 16282

SE-103 25 Stockholm, Sweden

Phone + 46 8 508 280 00

[www.visitstockholm.com](http://www.visitstockholm.com)

[www.investstockholm.com](http://www.investstockholm.com)

[www.stockholmbusinessregion.se](http://www.stockholmbusinessregion.se)