

Konjunkturen i Gävleborgs län

kv4 2017

Mars 2018



Konjunkturläget 2017 kv4

Om rapporten

Rapporten är utgiven av Stockholm Business Region och publiceras fyra gånger per år. Rapporten omfattar Gävleborgs län och Gävle kommun.

Statistiken bygger på uppgifter från Statistiska centralbyrån, Arbetsförmedlingen och Bolagsverket.

Inom ramen för partnerskapet Stockholm Business Alliance – 55 kommuner i Stockholmsregionen – görs motsvarande rapport för regionens åtta län samt en gemensam för länen tillsammans.

Stockholmsregionen omfattar Stockholms län, Uppsala län, Södermanlands län, Östergötlands län, Örebro län, Västmanlands län, Gävleborgs län och Dalarnas län.

Den här och övriga länsrapporter finns tillgängliga på <http://www.stockholmbusinessalliance.se/konjunkturrapporter/>

Frågor kan ställas till Stefan Frid på Invest Stockholm.
Ansvarig utgivare: Olle Zetterberg.

Gävleborgs län

Konjunkturen i Gävleborgs län är mestadels stark och de flesta konjunkturindikatorer pekar åt rätt håll.

Under fjärde kvartalet 2017 ökade lönesumman i länet jämfört med motsvarande kvartal 2016. Fjärde kvartalet startades det totalt 347 företag i länet, varav 164 i kommunen. Detta innebar för länet en ökning med 7,1 procent och för kommunen med 26,2 procent jämfört med motsvarande kvartal 2016. Dock ökade även antalet konkurser under samma period.

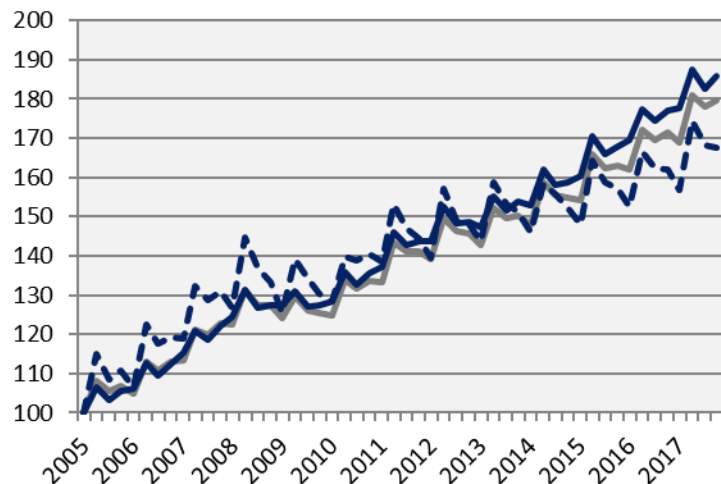
På arbetsmarknaden ser utvecklingen förhållandevis bra ut. Samtidigt som sysselsättningen har ökat har även arbetslösheten minskat i såväl länet som kommunen jämfört med fjärde kvartalet 2016. Däremot har antalet lediga jobb minskat i både länet och kommunen jämfört med fjärde kvartalet 2016. Dessutom ökade även antalet varsel i länet medan de minskade i kommunen.

Under de senaste fyra kvartalen har länet fått 1 100 fler invånare, varav 800 i kommunen motsvarande befolkningsökningar med 0,4 procent för länet och 0,8 procent för kommunen. Bostadsbyggandet minskade i länet men ökade i kommunen jämfört med samma kvartal 2016. Under det senaste året har 833 lägenheter påbörjats i länet och 567 i kommunen.

Olle Zetterberg
VD Stockholm Business Region

Lönesumma i privat sektor

Index 100 = 2005 kv1

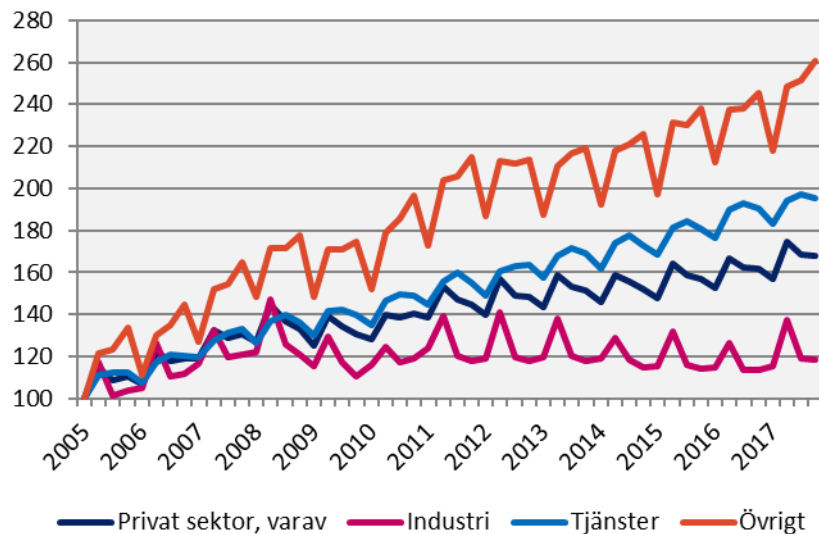


	2017 kv4	Förändring (%) sedan,		
	Mdkr	2005 kv1	2010 kv1	2016 kv4
Sverige	319,7	79,7	44,1	4,9
Stockholmsregionen	163,8	85,7	44,6	4,8
Gävleborgs län	7,0	67,6	30,6	3,6

— Sverige
— Stockholmregionen
- - Gävleborgs län

Lönesumma, Gävleborgs län

Index 100 = 2005 kv1

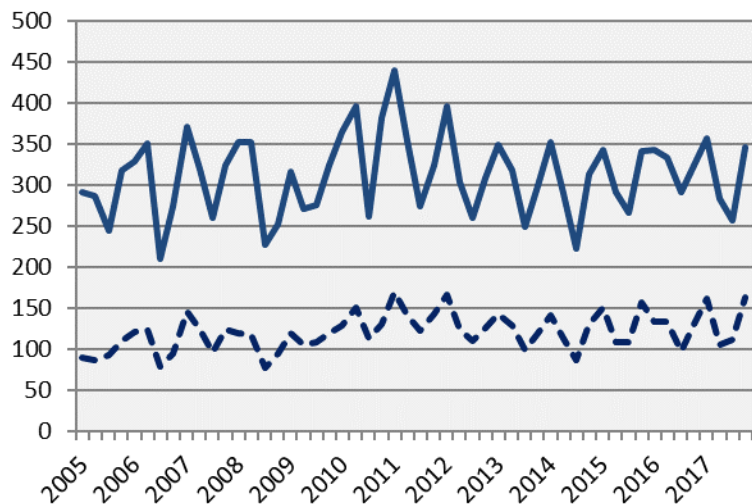


Källa: Statistiska centralbyrån

	2017 kv4	Förändring (%) sedan,		
	mdkr	2005 kv1	2010 kv1	2016 kv4
Sverige				
Privat sektor	319,7	79,7	44,1	4,9
<i>Industri</i>	63,5	19,3	15,0	0,7
<i>Tjänster</i>	221,1	100,1	51,2	6,3
Övrigt*	35,2	147,4	71,2	4,1
Offentlig sektor	121,2	64,9	38,3	4,2
Totalt	440,9	75,4	42,4	4,7
Stockholmsregionen				
Privat sektor	163,8	85,7	44,6	4,8
<i>Industri</i>	24,3	14,1	8,5	-4,2
<i>Tjänster</i>	122,7	103,1	50,3	6,4
Övrigt*	16,8	160,7	81,1	8,5
Offentlig sektor	51,7	62,5	38,4	4,4
Totalt	215,5	79,6	43,1	4,7
Gävleborgs län				
Privat sektor	7,0	67,6	30,6	3,6
<i>Industri</i>	2,2	18,2	1,7	4,2
<i>Tjänster</i>	3,7	95,2	44,6	2,5
Övrigt*	1,1	160,5	71,5	6,2
Offentlig sektor	3,5	53,1	34,2	3,8
Totalt	10,5	62,4	31,8	3,6

*I övrigt ingår jordbruk, skogsbruk och fiske, byggverksamhet samt okänd näringsgren

Nyregistrerade företag



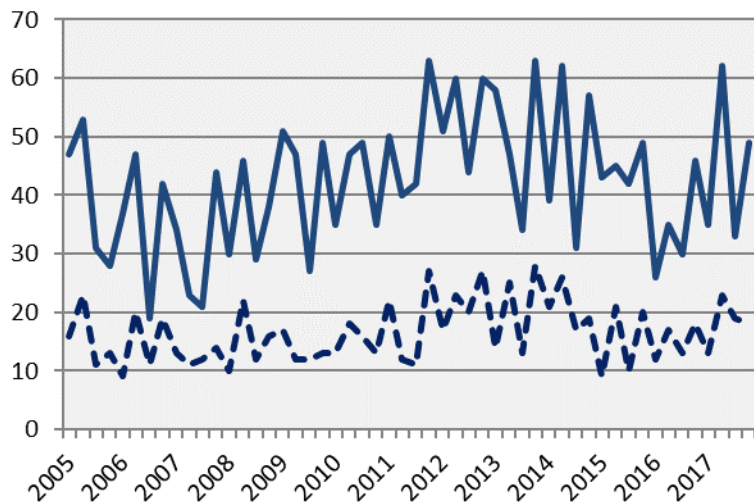
Källa: Bolagsverket

	2017 kv4		Årstakt*	
	Antal	Utv., %	Antal	Utv., %
Sverige	18 410	-1,5	68 113	-1,0
Stockholmsregionen	9 643	-1,8	36 144	-0,7
Gävleborgs län	347	7,1	1 247	-3,6
Gävle kommun	164	26,2	543	9,9

*De fyra senaste kvartalen

— Gävleborgs län
- - - Gävle kommun

Företagskonkurser



Källa: Statistiska centralbyrån

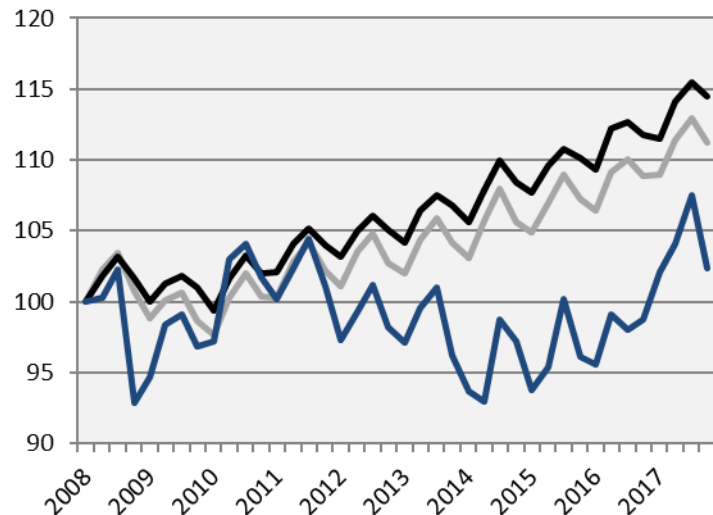
	2017 kv4		Årstakt*	
	Antal	Utv., %	Antal	Utv., %
Sverige	1 633	2,3	6 394	6,2
Stockholmsregionen	836	-0,9	3 314	7,2
Gävleborgs län	49	6,5	179	30,7
Gävle kommun	18	0,0	73	21,7

*De fyra senaste kvartalen

— Gävleborgs län
- - - Gävle kommun

Sysselsättning

Index 100 = 2008 kv1



	<i>Antal</i>	<i>Förändring</i>	<i>Förändring (%) sedan,</i>		
	2017 kv4	årstakt*	2008 kv1	2010 kv1	2016 kv4
Sverige	5 025 200	104 300	11,2	13,9	2,1
Stockholmsregionen	2 308 800	55 100	14,5	15,2	2,4
Gävleborgs län	131 600	4 600	2,3	5,3	3,6

*De fyra senaste kvartalen

— Sverige
— Stockholmsregionen
— Gävleborgs län

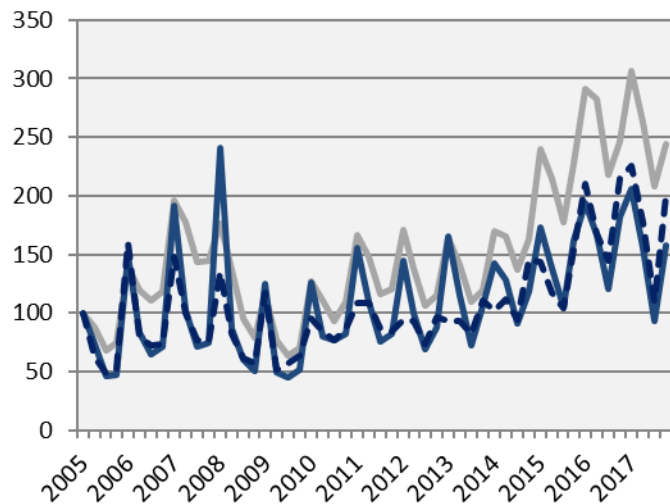
Sysselsättning i Gävleborgs län

	<i>Antal</i>	<i>Förändring</i>	<i>Förändring (%) sedan,</i>		
	2017 kv4	årstakt*	2008 kv1	2010 kv1	2016 kv4
Total	131 600	4 600	2,3	5,3	3,6
Jordbruk, skogsbruk & fiske	2 700	i.u.	-22,9	-32,5	i.u.
Tillverkn. & utvinning, energi och miljö	18 200	2 200	-35,9	-15,3	13,8
därav Tillverkn. Av verkstadsvaror	7 300	2 600	-36,5	-11,0	55,3
Byggverksamhet	10 400	2 800	9,5	23,8	36,8
Handel	12 600	-2 400	-11,9	-8,0	-16,0
Transport	5 000	-700	4,2	-20,6	-12,3
Hotell och restaurang	3 100	-1 100	-27,9	-11,4	-26,2
Information & kommunikation	4 000	0	25,0	53,8	0,0
Personliga & kulturella tjänster	6 500	-400	14,0	-5,8	-5,8
Finansiell verksamhet, företagstjänster	19 200	1 700	52,4	23,1	9,7
Offentlig förvaltning	8 900	100	32,8	81,6	1,1
Utbildning	17 500	1 300	19,0	48,3	8,0
Vård och omsorg	22 900	700	15,7	-9,5	3,2
Uppgift saknas	i.u.	i.u.	i.u.	i.u.	i.u.
Sysselsatta i Sverige	131 200	4 400	2,6	5,6	3,5
Sysselsatta utomlands	i.u.	i.u.	i.u.	i.u.	i.u.

*De fyra senaste kvartalen

Nyanmälda platser på arbetsförmedlingen

Index 100 = 2005 kv1



Källa: Arbetsförmedlingen

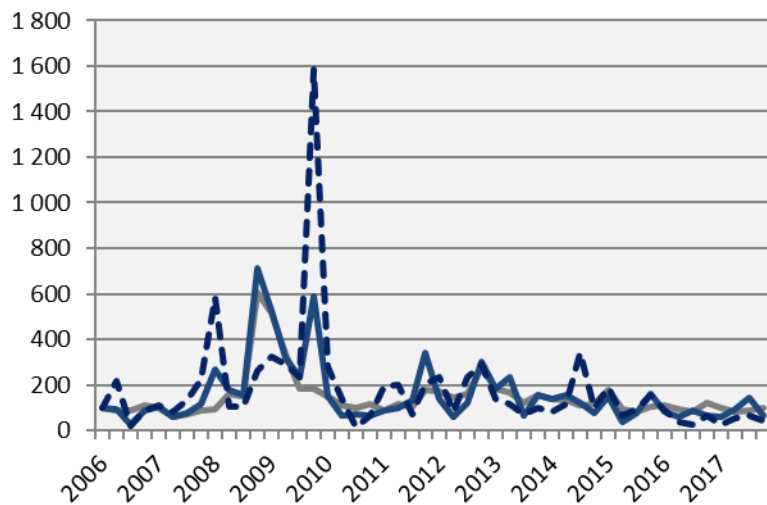
	2017 kv4		Årstakt*	
	Antal	Utv., %	Antal	Utv., %
Sverige	306 280	-0,6	1 278 760	-1,6
Stockholmsregionen	139 745	-9,1	591 960	-7,0
Gävleborgs län	6 037	-13,2	23 468	-7,6
Gävle kommun	3 461	-6,6	12 285	-3,3

*De fyra senaste kvartalen



Varslade personer

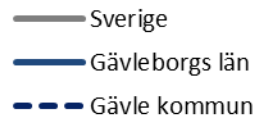
Index 100 = 2006 kv1



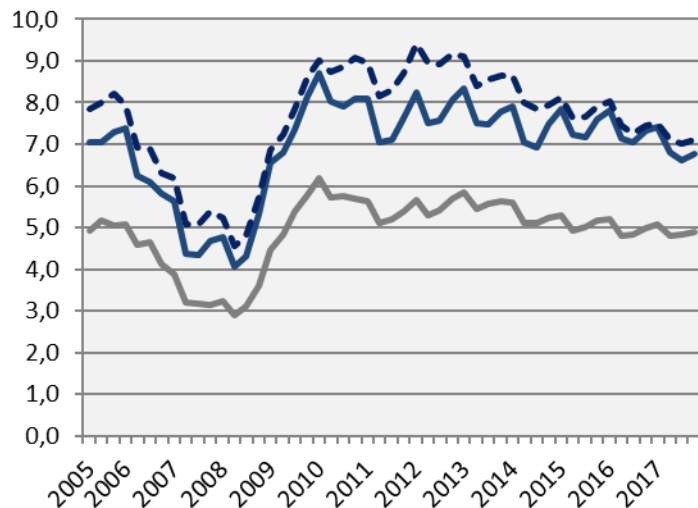
Källa: Arbetsförmedlingen

	2017 kv4		Årstakt*	
	Antal	Utv., %	Antal	Utv., %
Sverige	9 111	-20,5	34 580	-10,4
Stockholmsregionen	4 145	-30,5	16 297	-13,3
Gävleborgs län	193	4,9	1 043	24,8
Gävle kommun	34	-39,3	153	-14,5

*De fyra senaste kvartalen



Arbetslöshet i förh. till befolkningen (%), 15-74 år



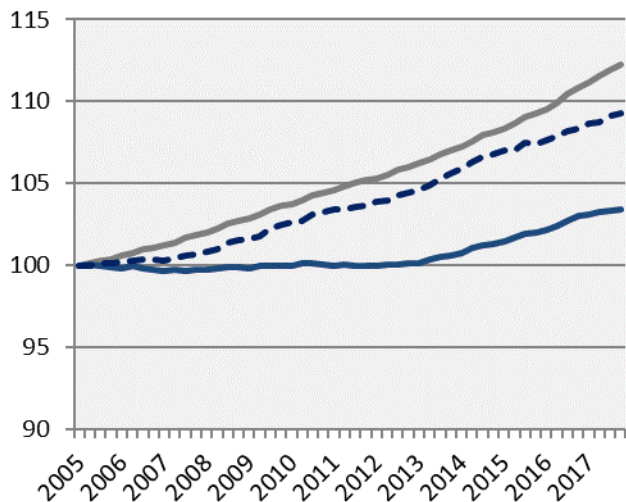
	Antal	Förändring årstakt*	Arbetslösa i förh. till befolkningen, 15-74 år		
			2010 kv1	2016 kv4	2017 kv4
Sverige	363 041	-3 348	6,2	5,0	4,9
Stockholmsregionen	159 700	-400	5,7	4,8	4,7
Gävleborgs län	14 124	-1 208	8,7	7,3	6,8
Gävle kommun	5 270	-223	9,0	7,4	7,1

— Sverige
— Gävleborgs län
- - - Gävle kommun

*De fyra senaste kvartalen

Befolkning

Index 100 = 2005 kv1



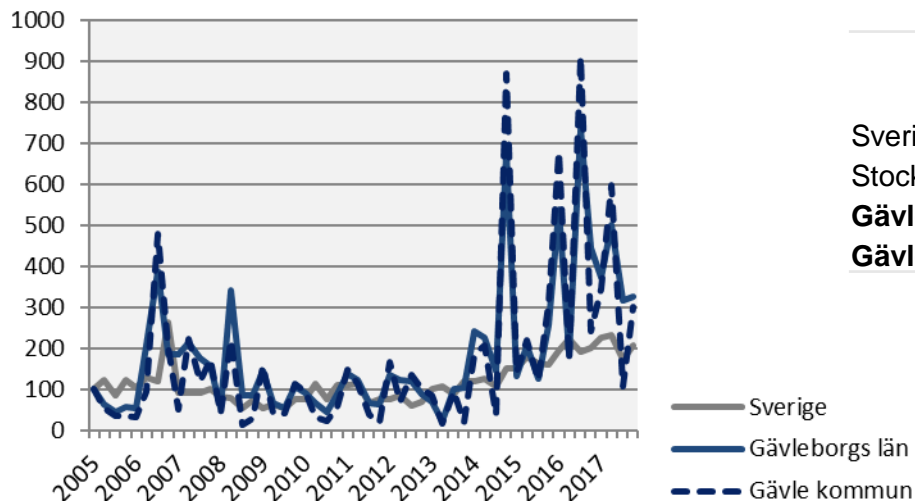
	2017 kv4 (i tusental)	Årstakt*	Förändring (%) sedan,		
			2005 kv1	2010 kv1	2016 kv4
Sverige	10 120,2	125,1	12,3	8,2	1,3
Stockholmsregionen	4 567,8	65,4	15,9	10,4	1,5
Gävleborgs län	285,6	1,1	3,4	3,4	0,4
Gävle kommun	100,6	0,8	9,3	6,5	0,8

*Utveckling de fyra senaste kvartalen



Påbörjade lägenheter

Index 100 = 2005 kv1

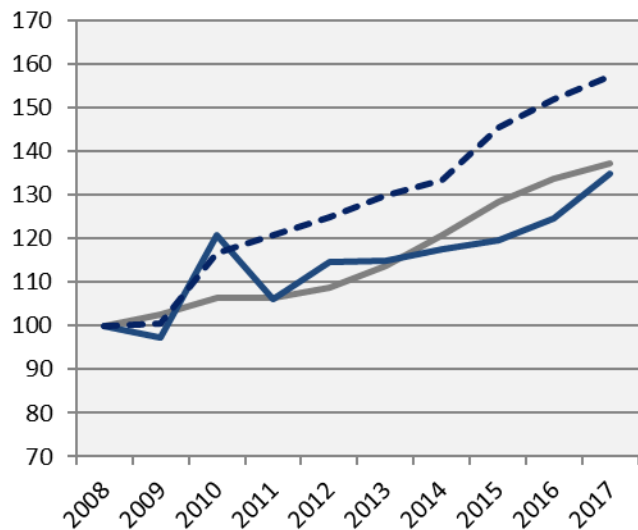


	2017 kv4		Årstakt*	
	Antal	Utv., %	Antal	Utv., %
Sverige	15 236	3,6	61 576	3,5
Stockholmsregionen	8 348	10,7	32 182	-1,4
Gävleborgs län	179	-26,6	833	-20,4
Gävle kommun	126	24,8	567	-32,5

*De fyra senaste kvartalen

Kommersiella övernattningar

Index 100 = 2008 kv4 (kv4, 2008 - 2017)



Källa: Statistiska centralbyrån och Tillväxtverket

	2017 kv4 (i tusental)	Årstakt*	Förändring (%) sedan,		
			2008 kv4	2010 kv4	2016 kv4
Sverige	10 428	63 030	37,0	29,0	2,5
Stockholmsregionen	5 143	26 263	36,9	29,8	3,5
Gävleborgs län	197	1 111	34,7	11,4	8,3
Gävle kommun	80	336	57,0	34,7	3,5

*Utveckling de fyra senaste kvartalen

OBS: Kommunsiffran är exklusive camping

— Sverige
— Gävleborgs län
- - - Gävle kommun

Stockholm Business Alliance, SBA

Inom ramen för partnerskapet Stockholm Business Alliance – 55 kommuner i Stockholmsregionen – tas det fram kvartalsvisa konjunkturrapporter för länen; Stockholms län, Uppsala län, Södermanlands län, Östergötlands län, Örebro län, Västmanlands län, Dalarnas län och Gävleborgs län.

Samtliga rapporter finns tillgängliga på www.stockholmbusinessalliance.se.

Frågor kan ställas till Stefan Frid på Invest Stockholm.

Ansvarig utgivare: Olle Zetterberg, VD Stockholm Business Region.

Stockholm Business Region

P.O. Box 16282

SE-103 25 Stockholm, Sweden

Phone + 46 8 508 280 00

www.visitstockholm.com

www.investstockholm.com

www.stockholmbusinessregion.se