

Konjunkturen i Västmanlands län

kv4 2017

Mars 2018



Konjunkturläget 2017 kv4

Om rapporten

Rapporten är utgiven av Stockholm Business Region och publiceras fyra gånger per år. Rapporten omfattar Västmanlands län och Västerås kommun.

Statistiken bygger på uppgifter från Statistiska centralbyrån, Arbetsförmedlingen och Bolagsverket.

Inom ramen för partnerskapet Stockholm Business Alliance – 55 kommuner i Stockholmsregionen – görs motsvarande rapport för regionens åtta län samt en gemensam för länen tillsammans.

Stockholmsregionen omfattar Stockholms län, Uppsala län, Södermanlands län, Östergötlands län, Örebro län, Västmanlands län, Gävleborgs län och Dalarnas län.

Den här och övriga länsrapporter finns tillgängliga på <http://www.stockholmbusinessalliance.se/konjunkturrapporter/>

Frågor kan ställas till Stefan Frid på Invest Stockholm.
Ansvarig utgivare: Olle Zetterberg.

Västmanlands län

Konjunkturen i Västmanlands län är fortsatt stark och de flesta konjunkturindikatorer pekar åt rätt håll.

Under fjärde kvartalet 2017 fortsatte lönesummans tillväxt i länet jämfört med motsvarande kvartal 2016. Fjärde kvartalet startades det totalt 351 företag i länet, varav 212 i kommunen. För länet innebär det en ökning med 0,9 procent och för kommunen en minskning med 13,1 procent jämfört med motsvarande kvartal 2016.

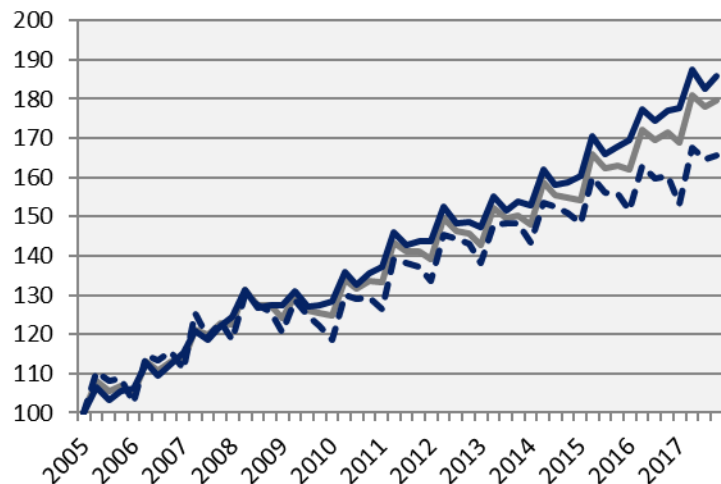
På arbetsmarknaden i Västmanland har sysselsättningen ökat jämfört med fjärde kvartalet år 2016. Antalet lediga jobb ökade i såväl länet som kommunen. Dessutom minskade antalet varsel i både länet och kommunen jämfört med fjärde kvartalet 2016. Andelen arbetslösa i befolkningen förändrades inte i länet men ökade något i kommunen jämfört med fjärde kvartalet 2016.

Under de senaste fyra kvartalen har länet fått 3 500 fler invånare varav 2 700 i kommunen, vilket motsvarade befolkningsökningar för länet och kommunen på 1,3 respektive 1,8 procent. Bostadsbyggandet ökade kraftigt i både länet och kommunen jämfört med samma kvartal 2016. Totalt har 1 889 lägenheter påbörjats i länet under de senaste fyra kvartalen, varav 1 519 i kommunen.

Olle Zetterberg
VD Stockholm Business Region

Lönesumma i privat sektor

Index 100 = 2005 kv1

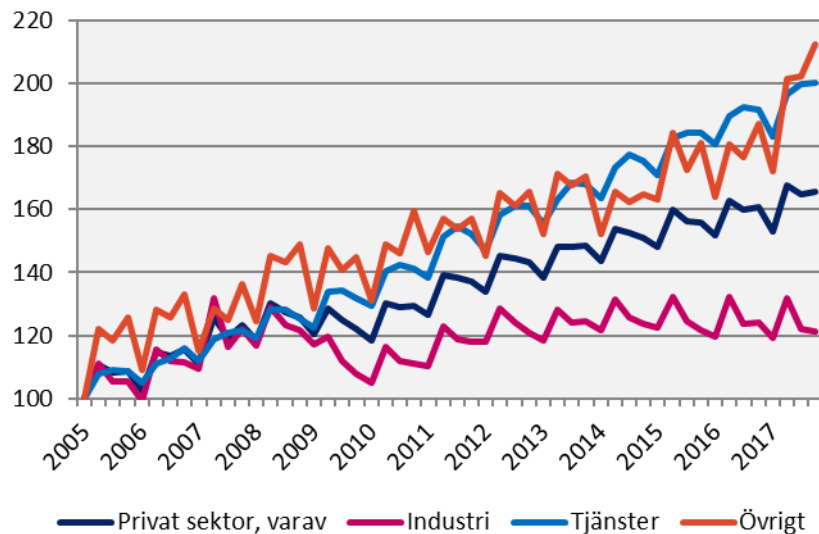


	2017 kv4	Förändring (%) sedan,		
	Mdkr	2005 kv1	2010 kv1	2016 kv4
Sverige	319,7	79,7	44,1	4,9
Stockholmsregionen	163,8	85,7	44,6	4,8
Västmanlands län	7,6	65,6	39,7	3,2

— Sverige
— Stockholmsregionen
- - Västmanlands län

Lönesumma, Västmanlands län

Index 100 = 2005 kv1

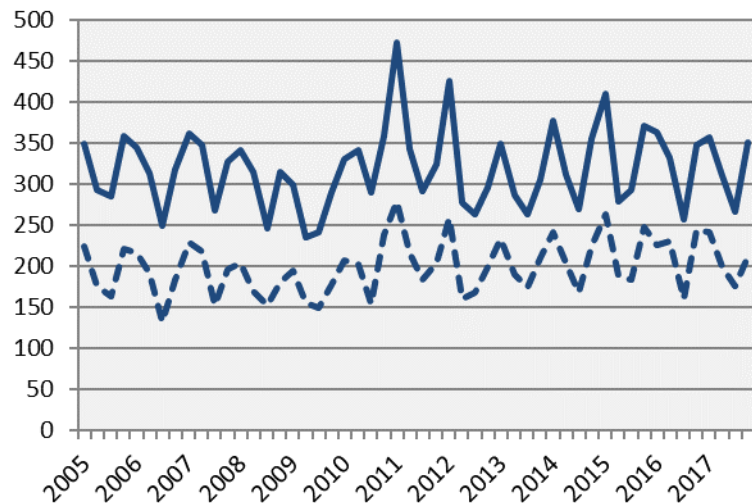


Källa: Statistiska centralbyrån

	2017 kv4	Förändring (%) sedan,		
	mdkr	2005 kv1	2010 kv1	2016 kv4
Sverige				
Privat sektor	319,7	79,7	44,1	4,9
Industri	63,5	19,3	15,0	0,7
Tjänster	221,1	100,1	51,2	6,3
Övrigt*	35,2	147,4	71,2	4,1
Offentlig sektor	121,2	64,9	38,3	4,2
Totalt	440,9	75,4	42,4	4,7
Stockholmsregionen				
Privat sektor	163,8	85,7	44,6	4,8
Industri	24,3	14,1	8,5	-4,2
Tjänster	122,7	103,1	50,3	6,4
Övrigt*	16,8	160,7	81,1	8,5
Offentlig sektor	51,7	62,5	38,4	4,4
Totalt	215,5	79,6	43,1	4,7
Västmanlands län				
Privat sektor	7,6	65,6	39,7	3,2
Industri	2,5	21,4	15,6	-2,0
Tjänster	4,2	100,3	54,7	4,6
Övrigt*	0,9	112,3	61,8	13,4
Offentlig sektor	2,9	56,0	40,8	4,5
Totalt	10,5	62,8	40,0	3,5

*I övrigt ingår jordbruk, skogsbruk och fiske, byggverksamhet samt okänd näringsgren

Nyregistrerade företag



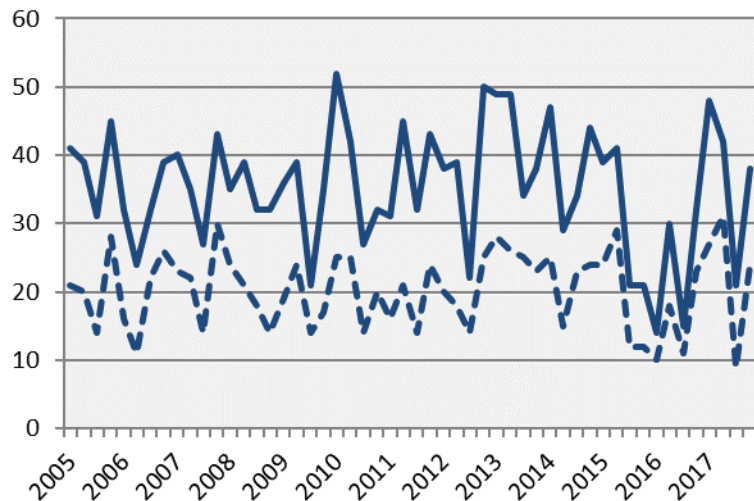
Källa: Bolagsverket

	2017 kv4		Årstakt*	
	Antal	Utv., %	Antal	Utv., %
Sverige	18 410	-1,5	68 113	-1,0
Stockholmsregionen	9 643	-1,8	36 144	-0,7
Västmanlands län	351	0,9	1 285	-1,3
Västerås kommun	212	-13,1	830	-3,7

*De fyra senaste kvartalen

— Västmanlands län
- - - Västerås kommun

Företagskonkurser



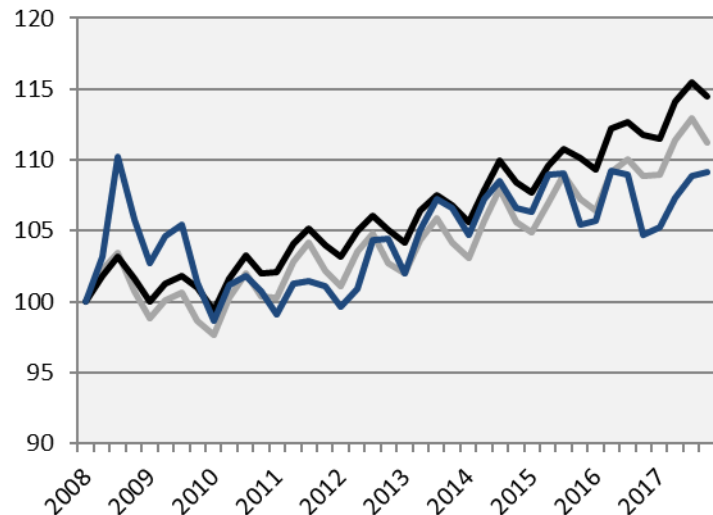
	2017 kv4		Årstakt*	
	Antal	Utv., %	Antal	Utv., %
Sverige	1 633	2,3	6 394	6,2
Stockholmsregionen	836	-0,9	3 314	7,2
Västmanlands län	38	18,8	149	63,7
Västerås kommun	24	4,3	91	46,8

*De fyra senaste kvartalen

— Västmanlands län
- - - Västerås kommun

Sysselsättning

Index 100 = 2008 kv1



	<i>Antal</i>	<i>Förändring</i>	<i>Förändring (%) sedan,</i>		
	2017 kv4	årstakt*	2008 kv1	2010 kv1	2016 kv4
Sverige	5 025 200	104 300	11,2	13,9	2,1
Stockholmsregionen	2 308 800	55 100	14,5	15,2	2,4
Västmanlands län	126 400	5 100	9,2	10,7	4,2

*De fyra senaste kvartalen

— Sverige
— Stockholmsregionen
— Västmanlands län

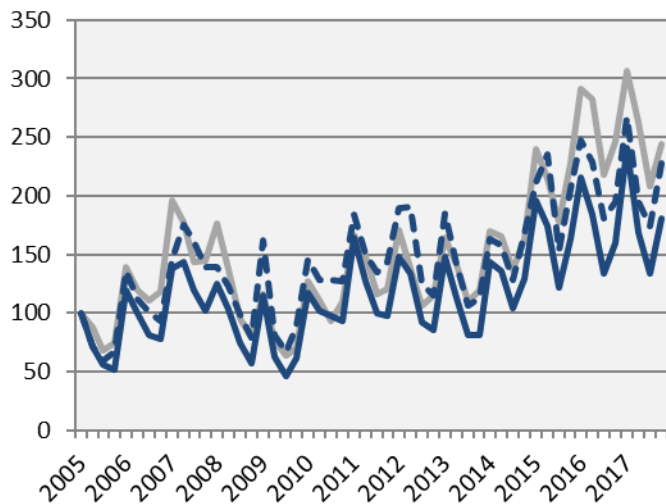
Sysselsättning i Västmanlands län

	<i>Antal</i>	<i>Förändring</i>	<i>Förändring (%) sedan,</i>		
	2017 kv4	årstakt*	2008 kv1	2010 kv1	2016 kv4
Total	126 400	5 100	9,2	10,7	4,2
Jordbruk, skogsbruk & fiske	i.u.	i.u.	i.u.	i.u.	-100,0
Tillverkn. & utvinning, energi och miljö	18 600	300	-20,9	-9,7	1,6
därav Tillverkn. Av verkstadsvaror	12 500	-100	-16,1	6,8	-0,8
Byggverksamhet	9 900	2 100	43,5	-1,0	26,9
Handel	14 700	1 900	34,9	-12,5	14,8
Transport	4 100	-1 400	5,1	-8,9	-25,5
Hotell och restaurang	i.u.	i.u.	i.u.	i.u.	i.u.
Information & kommunikation	3 700	500	42,3	27,6	15,6
Personliga & kulturella tjänster	6 100	800	22,0	52,5	15,1
Finansiell verksamhet, företagstjänster	21 600	2 000	22,0	45,0	10,2
Offentlig förvaltning	9 600	1 000	20,0	57,4	11,6
Utbildning	14 100	2 600	4,4	33,0	22,6
Vård och omsorg	18 000	-3 800	9,1	4,7	-17,4
Uppgift saknas	i.u.	i.u.	i.u.	i.u.	i.u.
Sysselsatta i Sverige	126 000	4 900	9,6	10,4	4,0
Sysselsatta utomlands	i.u.	i.u.	i.u.	i.u.	i.u.

*De fyra senaste kvartalen

Nyanmälda platser på arbetsförmedlingen

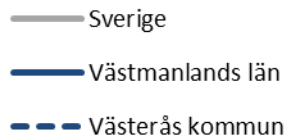
Index 100 = 2005 kv1



Källa: Arbetsförmedlingen

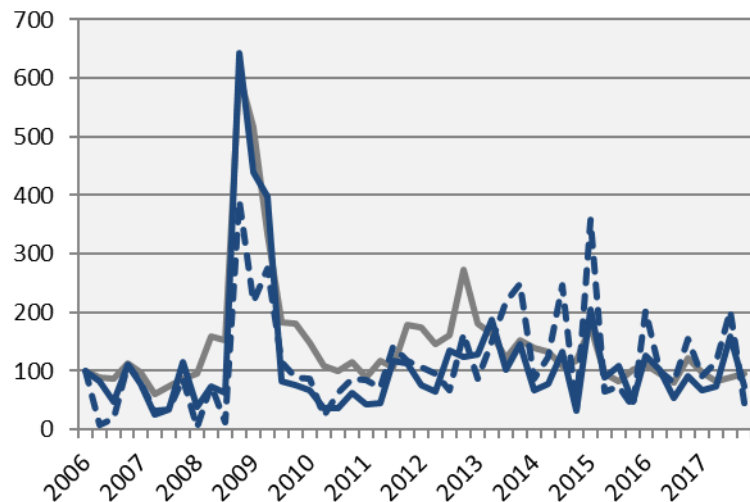
	2017 kv4		Årstakt*	
	Antal	Utv., %	Antal	Utv., %
Sverige	306 280	-0,6	1 278 760	-1,6
Stockholmsregionen	139 745	-9,1	591 960	-7,0
Västmanlands län	6 825	12,9	27 276	4,4
Västerås kommun	4 399	16,8	16 678	1,5

*De fyra senaste kvartalen



Varslade personer

Index 100 = 2006 kv1

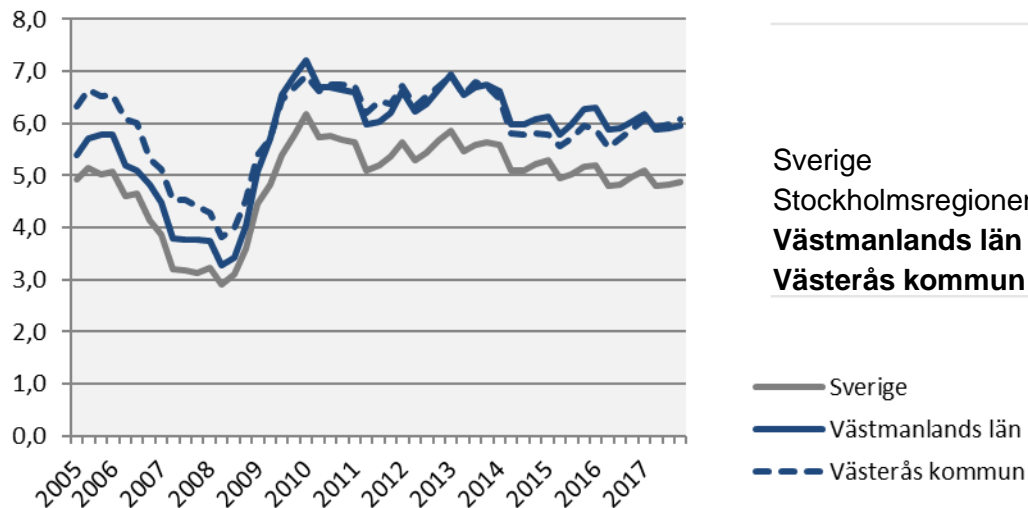


	2017 kv4		Årstakt*	
	Antal	Utv., %	Antal	Utv., %
Sverige	9 111	-20,5	34 580	-10,4
Stockholmsregionen	4 145	-30,5	16 297	-13,3
Västmanlands län	241	-19,7	1 236	0,5
Västerås kommun	70	-70,3	689	-15,8

*De fyra senaste kvartalen

— Sverige
— Västmanlands län
- - - Västerås kommun

Arbetslöshet i förh. till befolkningen (%), 15-74 år

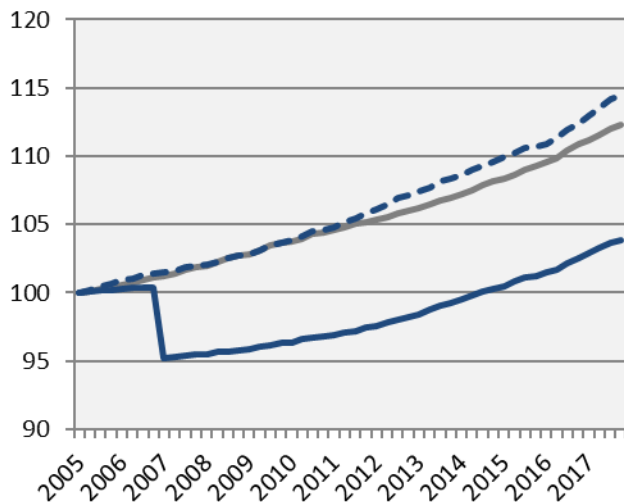


	Antal	Förändring årstakt*	Arbetslösa i förh. till befolkningen, 15-74 år		
			2010 kv1	2016 kv4	2017 kv4
Sverige	363 041	-3 348	6,2	5,0	4,9
Stockholmsregionen	159 700	-400	5,7	4,8	4,7
Västmanlands län	11 729	-58	7,2	6,0	6,0
Västerås kommun	6 695	317	6,9	5,9	6,1

*De fyra senaste kvartalen

Befolkning

Index 100 = 2005 kv1



	2017 kv4 (i tusental)	Årstakt*	Förändring (%) sedan,		
			2005 kv1	2010 kv1	2016 kv4
Sverige	10 120,2	125,1	12,3	8,2	1,3
Stockholmsregionen	4 567,8	65,4	15,9	10,4	1,5
Västmanlands län	271,1	3,5	3,9	7,8	1,3
Västerås kommun	150,1	2,7	14,5	10,3	1,8

*Utveckling de fyra senaste kvartalen

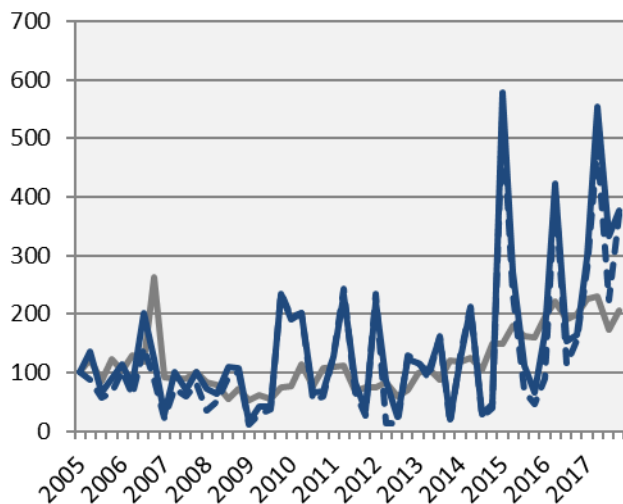
— Sverige
— Västmanlands län
- - - Västerås kommun

OBS: Den 1 januari 2007 flyttades Heby kommun till Uppsala län.

Källa: Statistiska centralbyrån

Påbörjade lägenheter

Index 100 = 2005 kv1



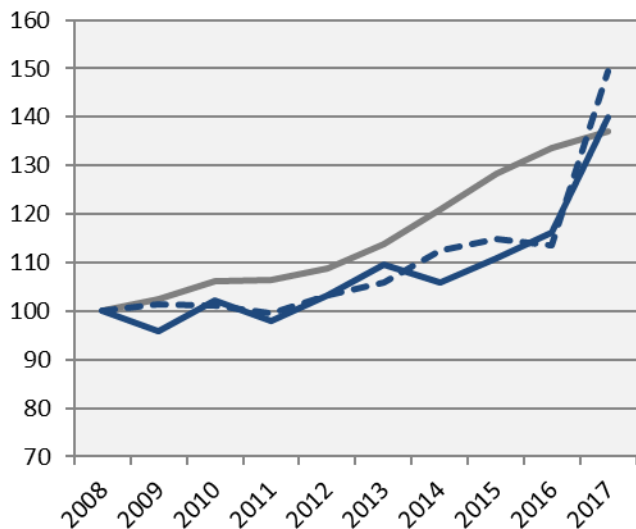
— Sverige
— Västmanlands län
- - - Västerås kommun

	2017 kv4		Årstakt*	
	Antal	Utv., %	Antal	Utv., %
Sverige	15 236	3,6	61 576	3,5
Stockholmsregionen	8 348	10,7	32 182	-1,4
Västmanlands län	455	127,5	1 889	71,9
Västerås kommun	414	137,9	1 519	75,6

*De fyra senaste kvartalen

Kommersiella övernattningar

Index 100 = 2008 kv4 (kv4, 2008 - 2017)



	2017 kv4 (i tusental)	Årstakt*	Förändring (%) sedan,		
			2008 kv4	2010 kv4	2016 kv4
Sverige	10 428	63 030	37,0	29,0	2,5
Stockholmsregionen	5 143	26 263	36,9	29,8	3,5
Västmanlands län	163	879	40,1	37,1	20,4
Västerås kommun	100	359	49,3	47,6	31,5

*Utveckling de fyra senaste kvartalen

OBS: Kommunsiffran är exklusive camping

— Sverige
— Västmanlands län
- - - Västerås kommun

Stockholm Business Alliance, SBA

Inom ramen för partnerskapet Stockholm Business Alliance – 55 kommuner i Stockholmsregionen – tas det fram kvartalsvisa konjunkturrapporter för länen; Stockholms län, Uppsala län, Södermanlands län, Östergötlands län, Örebro län, Västmanlands län, Dalarnas län och Gävleborgs län.

Samtliga rapporter finns tillgängliga på www.stockholmbusinessalliance.se.

Frågor kan ställas till Stefan Frid på Invest Stockholm.

Ansvarig utgivare: Olle Zetterberg, VD Stockholm Business Region.

Stockholm Business Region

P.O. Box 16282

SE-103 25 Stockholm, Sweden

Phone + 46 8 508 280 00

www.visitstockholm.com

www.investstockholm.com

www.stockholmbusinessregion.se