

# Konjunkturen i Örebro län

kv4 2017

Mars 2018



# Konjunkturläget 2017 kv4

## Om rapporten

Rapporten är utgiven av Stockholm Business Region och publiceras fyra gånger per år. Rapporten omfattar Örebro län och kommun.

Statistiken bygger på uppgifter från Statistiska centralbyrån, Arbetsförmedlingen och Bolagsverket.

Inom ramen för partnerskapet Stockholm Business Alliance – 55 kommuner i Stockholmsregionen – görs motsvarande rapport för regionens åtta län samt en gemensam för länen tillsammans.

Stockholmsregionen omfattar Stockholms län, Uppsala län, Södermanlands län, Östergötlands län, Örebro län, Västmanlands län, Gävleborgs län och Dalarnas län.

Den här och övriga länsrapporter finns tillgängliga på <http://www.stockholmbusinessalliance.se/konjunkturrapporter/>

Frågor kan ställas till Stefan Frid på Invest Stockholm.  
Ansvarig utgivare: Olle Zetterberg.

## Örebro län

Utvecklingen i Örebro län är fortsatt stark och de flesta konjunkturindikatorer pekar åt rätt håll, bortsett från byggandet.

Under fjärde kvartalet 2017 fortsatte lönesumman visa god tillväxt i länet jämfört med motsvarande kvartal 2016. Fjärde kvartalet startades det totalt 430 företag i länet, varav 263 i kommunen. För länet är det en minskning med 2,5 procent och för kommunen med 9,0 procent jämfört med motsvarande kvartal 2016.

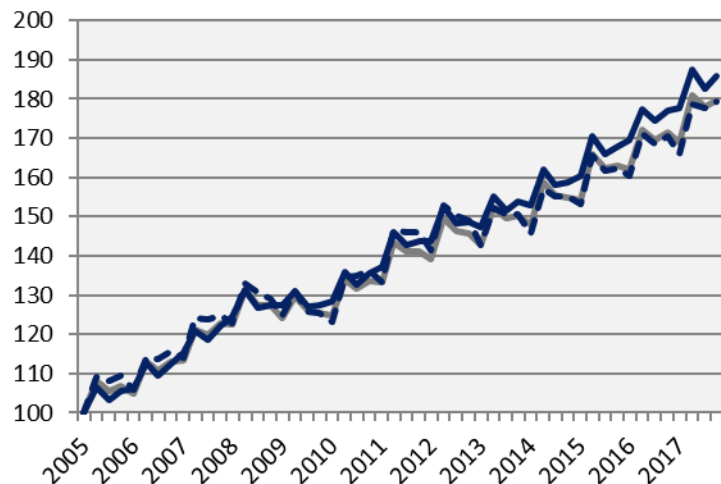
På Örebros arbetsmarknad har sysselsättningen ökat jämfört med motsvarande kvartal 2016. Däremot minskade antalet lediga jobb medan varslen minskade för länet. Därutöver minskade arbetslösheten i länet men förblev oförändrad i kommunen sett i relation till befolkningen jämfört med fjärde kvartalet 2016.

Under de senaste fyra kvartalen har länet fått 4 000 fler invånare, varav 3 700 i kommunen motsvarande befolkningsökningar för både länet och kommunen på 1,3 respektive 2,5 procent. Bostadsbyggandet minskade kraftigt både i länet och i kommunen jämfört med samma kvartal 2016. Totalt har 1 813 lägenheter påbörjats i länet under de senaste fyra kvartalen, varav 1 323 i kommunen.

Olle Zetterberg  
VD Stockholm Business Region

# Lönesumma i privat sektor

Index 100 = 2005 kv1

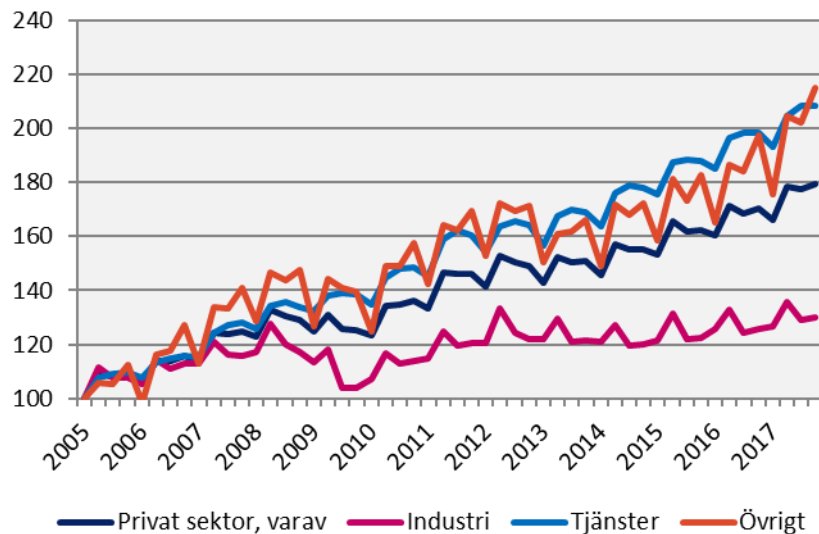


	2017 kv4	Förändring (%) sedan,		
	Mdkr	2005 kv1	2010 kv1	2016 kv4
Sverige	319,7	79,7	44,1	4,9
Stockholmsregionen	163,8	85,7	44,6	4,8
<b>Örebro län</b>	<b>8,1</b>	<b>79,2</b>	<b>45,4</b>	<b>5,1</b>

— Sverige  
— Stockholmsregionen  
- - Örebro län

# Lönesumma, Örebro län

Index 100 = 2005 kv1

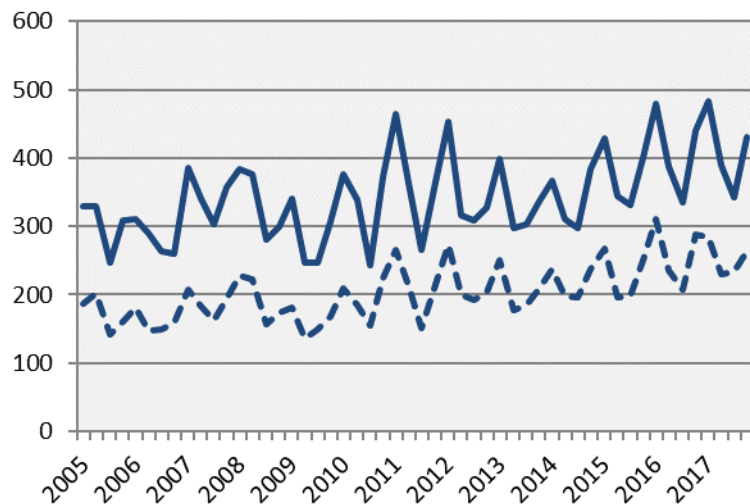


Källa: Statistiska centralbyrån

	2017 kv4	Förändring (%) sedan,		
	mdkr	2005 kv1	2010 kv1	2016 kv4
<b>Sverige</b>				
Privat sektor	319,7	79,7	44,1	4,9
<i>Industri</i>	63,5	19,3	15,0	0,7
<i>Tjänster</i>	221,1	100,1	51,2	6,3
Övrigt*	35,2	147,4	71,2	4,1
Offentlig sektor	121,2	64,9	38,3	4,2
Totalt	440,9	75,4	42,4	4,7
<b>Stockholmsregionen</b>				
Privat sektor	163,8	85,7	44,6	4,8
<i>Industri</i>	24,3	14,1	8,5	-4,2
<i>Tjänster</i>	122,7	103,1	50,3	6,4
Övrigt*	16,8	160,7	81,1	8,5
Offentlig sektor	51,7	62,5	38,4	4,4
Totalt	215,5	79,6	43,1	4,7
<b>Örebro län</b>				
Privat sektor	8,1	79,2	45,4	5,1
<i>Industri</i>	2,2	30,2	21,4	3,7
<i>Tjänster</i>	4,9	108,2	54,4	5,0
Övrigt*	1,0	114,8	71,9	8,7
Offentlig sektor	4,0	69,2	38,2	5,5
Totalt	12,2	75,8	42,9	5,2

\*I övrigt ingår jordbruk, skogsbruk och fiske, byggverksamhet samt okänd näringsgren

# Nyregistrerade företag



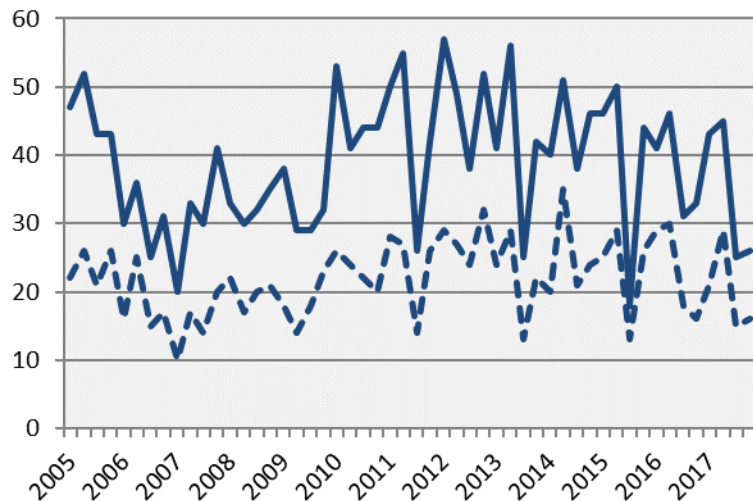
Källa: Bolagsverket

	2017 kv4		Årstakt*	
	Antal	Utv., %	Antal	Utv., %
Sverige	18 410	-1,5	68 113	-1,0
Stockholmsregionen	9 643	-1,8	36 144	-0,7
<b>Örebro län</b>	<b>430</b>	<b>-2,5</b>	<b>1 647</b>	<b>0,2</b>
<b>Örebro kommun</b>	<b>263</b>	<b>-9,0</b>	<b>1 011</b>	<b>-3,0</b>

\*De fyra senaste kvartalen

— Örebro län  
- - - Örebro kommun

# Företagskonkurser



Källa: Statistiska centralbyrån

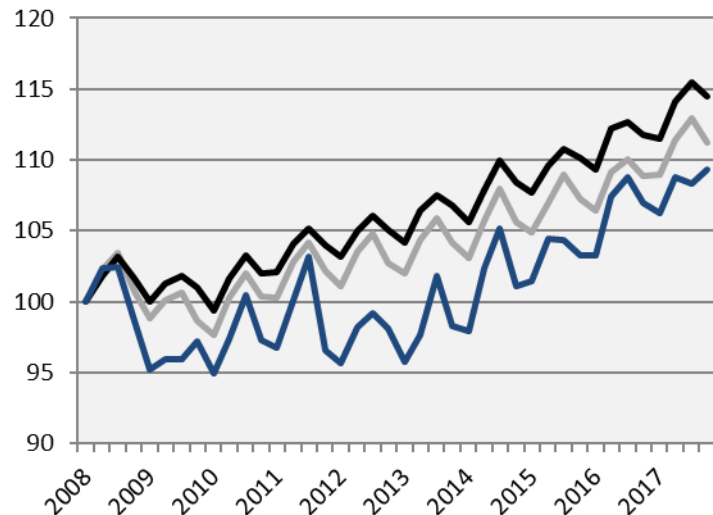
	2017 kv4		Årstakt*	
	Antal	Utv., %	Antal	Utv., %
Sverige	1 633	2,3	6 394	6,2
Stockholmsregionen	836	-0,9	3 314	7,2
<b>Örebro län</b>	<b>26</b>	<b>-21,2</b>	<b>139</b>	<b>-7,9</b>
<b>Örebro kommun</b>	<b>16</b>	<b>0,0</b>	<b>81</b>	<b>-12,9</b>

\*De fyra senaste kvartalen

— Örebro län  
- - - Örebro kommun

# Sysselsättning

Index 100 = 2008 kv1



	<i>Antal</i>	<i>Förändring</i>	<i>Förändring (%) sedan,</i>		
	2017 kv4	årstakt*	2008 kv1	2010 kv1	2016 kv4
Sverige	5 025 200	104 300	11,2	13,9	2,1
Stockholmsregionen	2 308 800	55 100	14,5	15,2	2,4
<b>Örebro län</b>	<b>142 500</b>	<b>3 000</b>	<b>9,3</b>	<b>15,1</b>	<b>2,2</b>

\*De fyra senaste kvartalen

— Sverige  
— Stockholmsregionen  
— Örebro län

# Sysselsättning i Örebro län

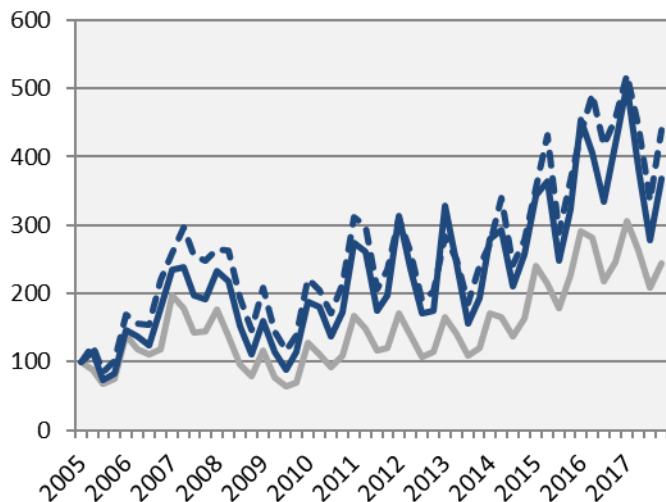
	<i>Antal</i>	<i>Förändring</i>	<i>Förändring (%) sedan,</i>		
	2017 kv4	årstakt*	2008 kv1	2010 kv1	2016 kv4
<b>Total</b>	<b>142 500</b>	<b>3 000</b>	<b>9,3</b>	<b>15,1</b>	<b>2,2</b>
Jordbruk, skogsbruk & fiske	i.u.	i.u.	i.u.	i.u.	i.u.
Tillverkn. & utvinning, energi och miljö	18 500	-1 300	-19,9	-3,1	-6,6
därav Tillverkn. Av verkstadsvaror	8 400	-1 000	-24,3	-17,6	-10,6
Byggverksamhet	9 900	-500	26,9	30,3	-4,8
Handel	17 100	500	14,8	22,1	3,0
Transport	9 800	2 700	30,7	25,6	38,0
Hotell och restaurang	3 500	100	6,1	-12,5	2,9
Information & kommunikation	3 100	0	-18,4	3,3	0,0
Personliga & kulturella tjänster	5 700	-100	3,6	3,6	-1,7
Finansiell verksamhet, företagstjänster	15 800	800	4,6	10,5	5,3
Offentlig förvaltning	10 800	-200	54,3	47,9	-1,8
Utbildning	20 500	1 600	27,3	44,4	8,5
Vård och omsorg	24 500	0	12,9	9,4	0,0
Uppgift saknas	i.u.	i.u.	i.u.	i.u.	i.u.
Sysselsatta i Sverige	142 200	2 700	10,0	15,8	1,9
Sysselsatta utomlands	i.u.	i.u.	i.u.	i.u.	i.u.

\*De fyra senaste kvartalen



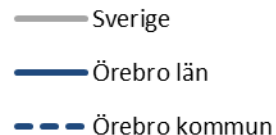
# Nyanmälda platser på arbetsförmedlingen

Index 100 = 2005 kv1



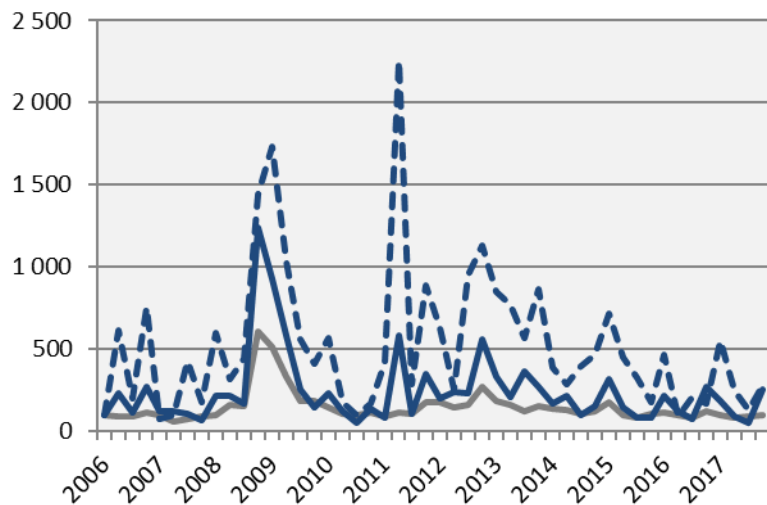
	2017 kv4		Årstakt*	
	Antal	Utv., %	Antal	Utv., %
Sverige	306 280	-0,6	1 278 760	-1,6
Stockholmsregionen	139 745	-9,1	591 960	-7,0
<b>Örebro län</b>	<b>7 664</b>	<b>-11,8</b>	<b>31 908</b>	<b>-4,9</b>
<b>Örebro kommun</b>	<b>4 881</b>	<b>-3,9</b>	<b>19 370</b>	<b>-3,2</b>

\*De fyra senaste kvartalen



# Varsslade personer

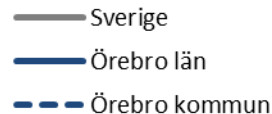
Index 100 = 2006 kv1



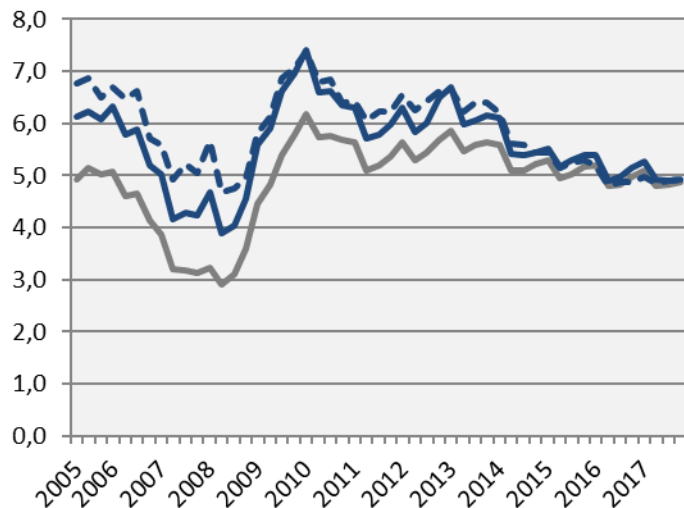
Källa: Arbetsförmedlingen

	2017 kv4		Årstakt*	
	Antal	Utv., %	Antal	Utv., %
Sverige	9 111	-20,5	34 580	-10,4
Stockholmsregionen	4 145	-30,5	16 297	-13,3
<b>Örebro län</b>	<b>484</b>	<b>-8,3</b>	<b>1 126</b>	<b>-14,9</b>
<b>Örebro kommun</b>	<b>105</b>	<b>64,1</b>	<b>457</b>	<b>28,7</b>

\*De fyra senaste kvartalen



## Arbetslöshet i förh. till befolkningen (%), 15-74 år



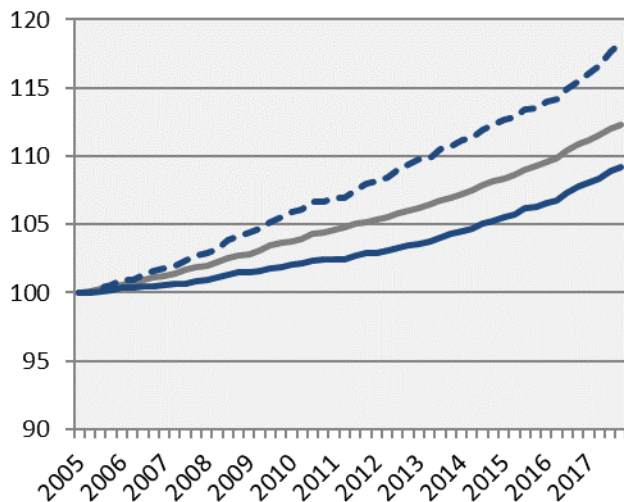
	Antal	Förändring årstakt*	Arbetslösa i förh. till befolkningen, 15-74 år		
			2010 kv1	2016 kv4	2017 kv4
Sverige	363 041	-3 348	6,2	5,0	4,9
Stockholmsregionen	159 700	-400	5,7	4,8	4,7
<b>Örebro län</b>	<b>10 764</b>	<b>-403</b>	<b>7,4</b>	<b>5,1</b>	<b>4,9</b>
<b>Örebro kommun</b>	<b>5 492</b>	<b>189</b>	<b>7,4</b>	<b>4,9</b>	<b>4,9</b>

\*De fyra senaste kvartalen

— Sverige  
— Örebro län  
- - - Örebro kommun

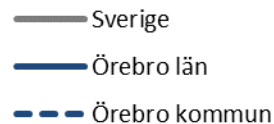
# Befolkning

Index 100 = 2005 kv1



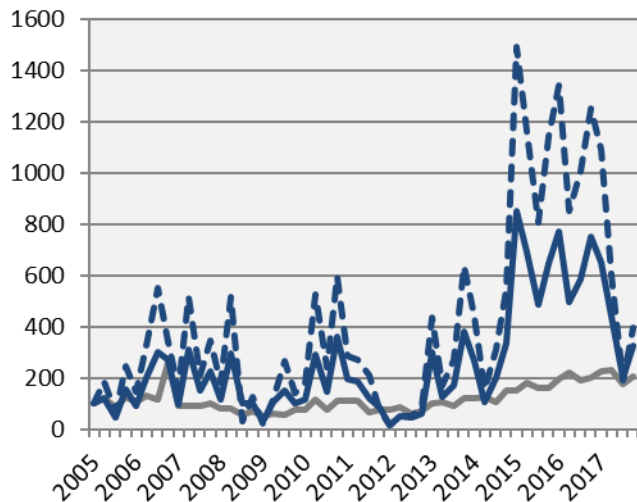
	2017 kv4 (i tusental)	Årstakt*	Förändring (%) sedan,		
			2005 kv1	2010 kv1	2016 kv4
Sverige	10 120,2	125,1	12,3	8,2	1,3
Stockholmsregionen	4 567,8	65,4	15,9	10,4	1,5
<b>Örebro län</b>	<b>298,9</b>	<b>4,0</b>	<b>9,2</b>	<b>7,0</b>	<b>1,3</b>
<b>Örebro kommun</b>	<b>150,3</b>	<b>3,7</b>	<b>18,3</b>	<b>11,8</b>	<b>2,5</b>

\*Utveckling de fyra senaste kvartalen



# Påbörjade lägenheter

Index 100 = 2005 kv1



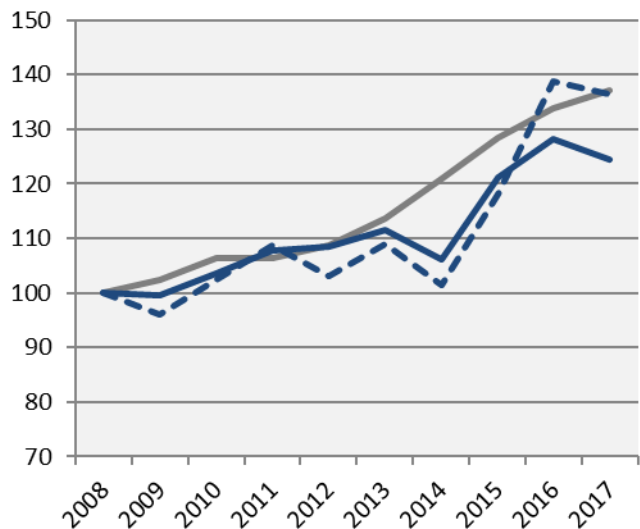
— Sverige  
— Örebro län  
- - - Örebro kommun

	2017 kv4		Årstakt*	
	Antal	Utv., %	Antal	Utv., %
Sverige	15 236	3,6	61 576	3,5
Stockholmsregionen	8 348	10,7	32 182	-1,4
<b>Örebro län</b>	<b>368</b>	<b>-56,1</b>	<b>1 813</b>	<b>-37,8</b>
<b>Örebro kommun</b>	<b>229</b>	<b>-68,5</b>	<b>1 323</b>	<b>-48,7</b>

\*De fyra senaste kvartalen

# Kommersiella övernattningar

Index 100 = 2008 kv4 (kv4, 2008 - 2017)



	2017 kv4 (i tusental)	Årstakt*	Förändring (%) sedan,		
			2008 kv4	2010 kv4	2016 kv4
Sverige	10 428	63 030	37,0	29,0	2,5
Stockholmsregionen	5 143	26 263	36,9	29,8	3,5
<b>Örebro län</b>	<b>197</b>	<b>1 284</b>	<b>24,5</b>	<b>20,3</b>	<b>-2,8</b>
<b>Örebro kommun</b>	<b>127</b>	<b>554</b>	<b>36,4</b>	<b>33,4</b>	<b>-1,7</b>

\*Utveckling de fyra senaste kvartalen

OBS: Kommunsiffran är exklusive camping

— Sverige  
— Örebro län  
- - - Örebro kommun

# Stockholm Business Alliance, SBA

Inom ramen för partnerskapet Stockholm Business Alliance – 55 kommuner i Stockholmsregionen – tas det fram kvartalsvisa konjunkturrapporter för länen; Stockholms län, Uppsala län, Södermanlands län, Östergötlands län, Örebro län, Västmanlands län, Gävleborgs län och Dalarnas län.

Samtliga rapporter finns tillgängliga på [www.stockholmbusinessalliance.se](http://www.stockholmbusinessalliance.se).

Frågor kan ställas till Stefan Frid på Invest Stockholm.

Ansvarig utgivare: Olle Zetterberg, VD Stockholm Business Region.

## Stockholm Business Region

P.O. Box 16282

SE-103 25 Stockholm, Sweden

Phone + 46 8 508 280 00

[www.visitstockholm.com](http://www.visitstockholm.com)

[www.investstockholm.com](http://www.investstockholm.com)

[www.stockholmbusinessregion.se](http://www.stockholmbusinessregion.se)