

Konjunkturen i Östergötlands län

kv4 2017

Mars 2018



Konjunkturläget 2017 kv4

Om rapporten

Rapporten är utgiven av Stockholm Business Region och publiceras fyra gånger per år. Rapporten omfattar Uppsala län och Uppsala kommun.

Statistiken bygger på uppgifter från Statistiska centralbyrån, Arbetsförmedlingen och Bolagsverket.

Inom ramen för partnerskapet Stockholm Business Alliance – 55 kommuner i Stockholmsregionen – görs motsvarande rapport för regionens åtta län samt en gemensam för länen tillsammans.

Stockholmsregionen omfattar Stockholms län, Uppsala län, Södermanlands län, Östergötlands län, Örebro län, Västmanlands län, Gävleborgs län och Dalarnas län.

Den här och övriga länsrapporter finns tillgängliga på <http://www.stockholmbusinessalliance.se/konjunkturrapporter/>

Frågor kan ställas till Stefan Frid på Invest Stockholm.
Ansvarig utgivare: Olle Zetterberg.

Östergötlands län

Utvecklingen i Östergötlands län är fortsatt hyfsat stark och en del av konjunkturindikatorerna pekar åt rätt håll.

Under fjärde kvartalet 2017 fortsatte lönesummans tillväxt i länet jämfört med motsvarande kvartal 2016. Fjärde kvartalet startades det totalt 609 företag i länet, varav 237 i Linköping och 203 i Norrköping. För såväl länet, Linköping och Norrköping motsvarar det minskningar med 4,5, 2,1 respektive 1,9 procent jämfört med motsvarande kvartal 2016. Antalet konkurser minskade i länet och Norrköping men ökade i Linköping sett i förhållande till samma kvartal föregående år.

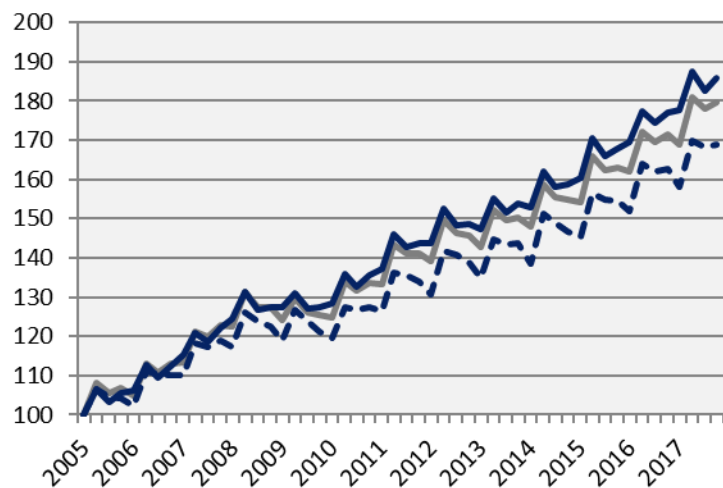
På arbetsmarknaden går det uppåt i Östergötland. Sysselsättningen utvecklades positivt jämfört med samma kvartal föregående år. Positivt var även att antalet lediga jobb ökade samtidigt som antalet varsel minskade i länet. Arbetslösheten stod stilla jämfört med fjärde kvartalet 2016.

Under de senaste fyra kvartalen har länet fått 5 400 fler invånare, varav 2 700 i Linköping och 1 600 i Norrköping motsvarande befolkningsökningar på 1,2, 1,7 och 1,1 procent. Bostadsbyggandet minskade i såväl länet som kommunerna jämfört med samma kvartal 2016. Totalt har 1 768 lägenheter påbörjats i länet under de senaste fyra kvartalen, varav 1 528 i Linköping och 333 i Norrköping.

Olle Zetterberg
VD Stockholm Business Region

Lönesumma i privat sektor

Index 100 = 2005 kv1

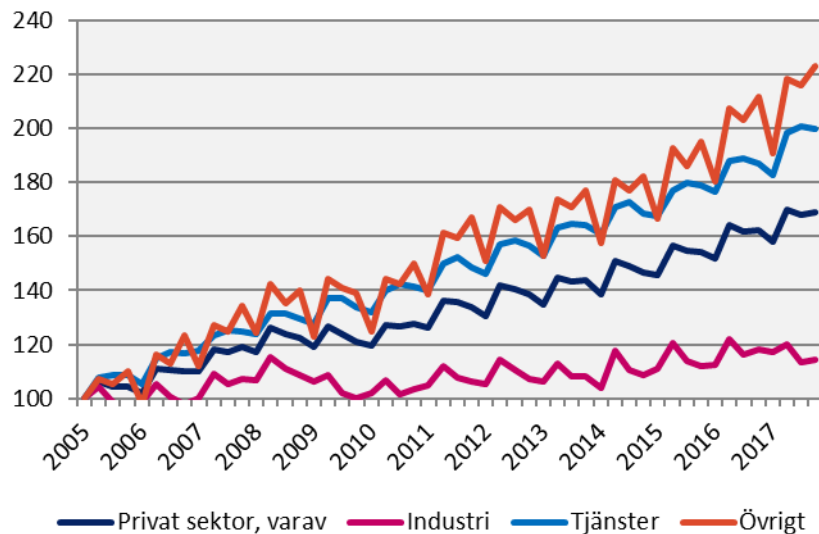


	2017 kv4	Förändring (%) sedan,		
	Mdkr	2005 kv1	2010 kv1	2016 kv4
Sverige	319,7	79,7	44,1	4,9
Stockholmsregionen	163,8	85,7	44,6	4,8
Östergötlands län	12,5	68,7	40,9	3,8

— Sverige
— Stockholmsregionen
- - - Östergötlands län

Lönesumma, Östergötlands län

Index 100 = 2005 kv1

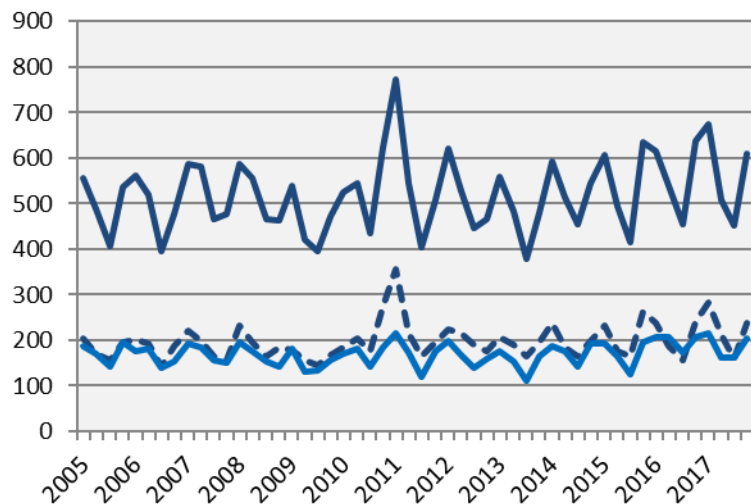


Källa: Statistiska centralbyrån

	2017 kv4	Förändring (%) sedan,		
	mdkr	2005 kv1	2010 kv1	2016 kv4
Sverige				
Privat sektor	319,7	79,7	44,1	4,9
Industri	63,5	19,3	15,0	0,7
Tjänster	221,1	100,1	51,2	6,3
Övrigt*	35,2	147,4	71,2	4,1
Offentlig sektor	121,2	64,9	38,3	4,2
Totalt	440,9	75,4	42,4	4,7
Stockholmsregionen				
Privat sektor	163,8	85,7	44,6	4,8
Industri	24,3	14,1	8,5	-4,2
Tjänster	122,7	103,1	50,3	6,4
Övrigt*	16,8	160,7	81,1	8,5
Offentlig sektor	51,7	62,5	38,4	4,4
Totalt	215,5	79,6	43,1	4,7
Östergötlands län				
Privat sektor	12,5	68,7	40,9	3,8
Industri	3,3	14,5	12,2	-3,2
Tjänster	7,7	99,7	51,3	6,8
Övrigt*	1,5	122,8	78,4	5,2
Offentlig sektor	5,9	77,8	45,9	5,0
Totalt	18,4	71,5	42,5	4,2

*I övrigt ingår jordbruk, skogsbruk och fiske, byggverksamhet samt okänd näringsgren

Nyregistrerade företag

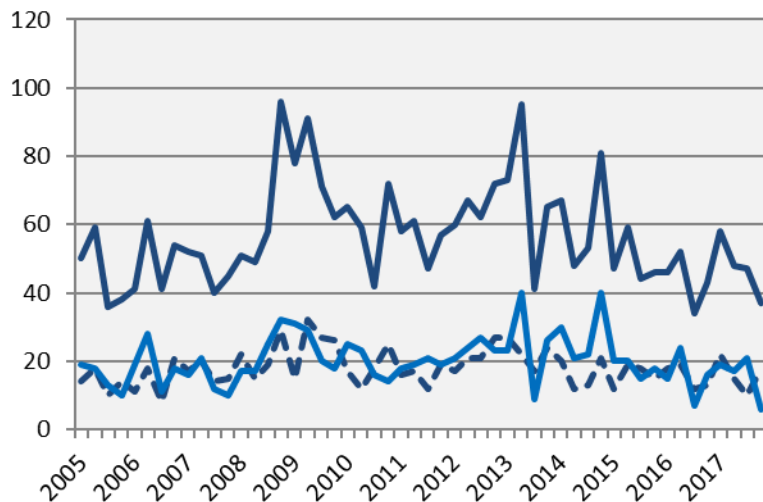


	2017 kv4		Årstakt*	
	Antal	Utv., %	Antal	Utv., %
Sverige	18 410	-1,5	68 113	-1,0
Stockholmsregionen	9 643	-1,8	36 144	-0,7
Östergötlands län	609	-4,5	2 242	-0,2
Linköping kommun	237	-2,1	892	8,3
Norrköpings kommun	203	-1,9	739	-6,9

— Östergötlands län
- - - Linköping kommun
— Norrköpings kommun

*De fyra senaste kvartalen

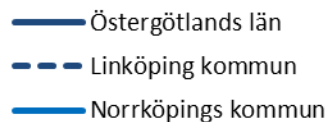
Företagskonkurser



Källa: Statistiska centralbyrån

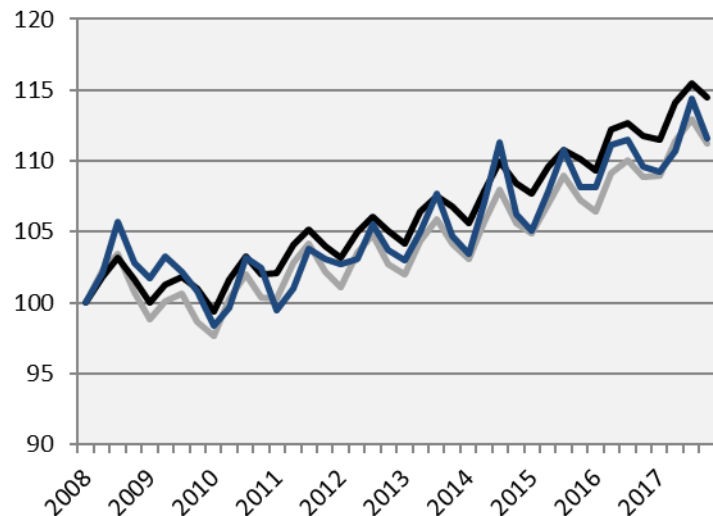
	2017 kv4		Årstakt*	
	Antal	Utv., %	Antal	Utv., %
Sverige	1 633	2,3	6 394	6,2
Stockholmsregionen	836	-0,9	3 314	7,2
Östergötlands län	37	-14,0	190	8,6
Linköping kommun	18	38,5	65	4,8
Norrköpings kommun	6	-62,5	63	1,6

*De fyra senaste kvartalen



Sysselsättning

Index 100 = 2008 kv1



Källa: Statistiska centralbyrån

	<i>Antal</i>	<i>Förändring</i>	<i>Förändring (%) sedan,</i>		
	2017 kv4	årstakt*	2008 kv1	2010 kv1	2016 kv4
Sverige	5 025 200	104 300	11,2	13,9	2,1
Stockholmsregionen	2 308 800	55 100	14,5	15,2	2,4
Östergötlands län	216 800	3 900	11,6	13,4	1,8

*De fyra senaste kvartalen

— Sverige
— Stockholmsregionen
— Östergötlands län

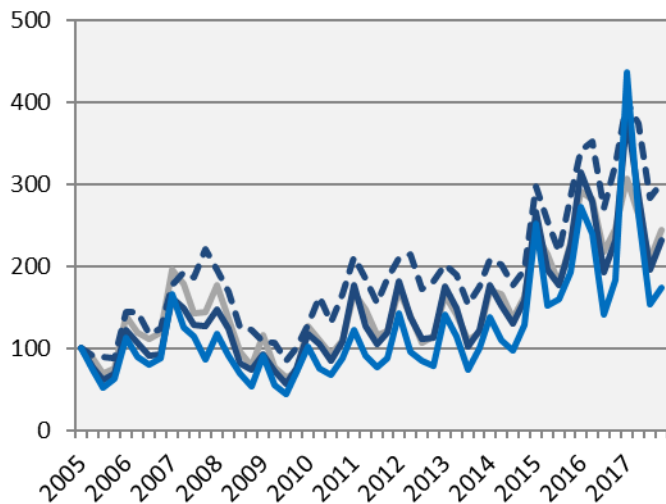
Sysselsättning i Östergötlands län

	<i>Antal</i>	<i>Förändring</i>	<i>Förändring (%) sedan,</i>		
	2017 kv4	årstakt*	2008 kv1	2010 kv1	2016 kv4
Total	216 800	3 900	11,6	13,4	1,8
Jordbruk, skogsbruk & fiske	6 600	1 000	24,5	24,5	17,9
Tillverkn. & utvinning, energi och miljö	32 900	2 400	-2,4	14,2	7,9
därav Tillverkn. Av verkstadsvaror	20 200	900	2,0	15,4	4,7
Byggverksamhet	11 900	-2 100	-11,2	-10,5	-15,0
Handel	20 900	700	17,4	-2,3	3,5
Transport	10 800	1 900	2,9	3,8	21,3
Hotell och restaurang	5 600	-400	5,7	21,7	-6,7
Information & kommunikation	10 100	1 100	44,3	90,6	12,2
Personliga & kulturella tjänster	13 000	5 500	52,9	25,0	73,3
Finansiell verksamhet, företagstjänster	34 500	-800	41,4	31,2	-2,3
Offentlig förvaltning	13 300	-500	17,7	46,2	-3,6
Utbildning	25 300	-2 400	12,4	3,3	-8,7
Vård och omsorg	31 100	-2 500	-5,5	1,0	-7,4
Uppgift saknas	i.u.	i.u.	i.u.	i.u.	i.u.
Sysselsatta i Sverige	216 200	3 800	12,0	13,7	1,8
Sysselsatta utomlands	i.u.	i.u.	i.u.	i.u.	i.u.

*De fyra senaste kvartalen

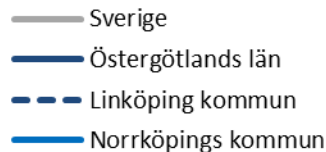
Nyanmälda platser på arbetsförmedlingen

Index 100 = 2005 kv1



Källa: Arbetsförmedlingen

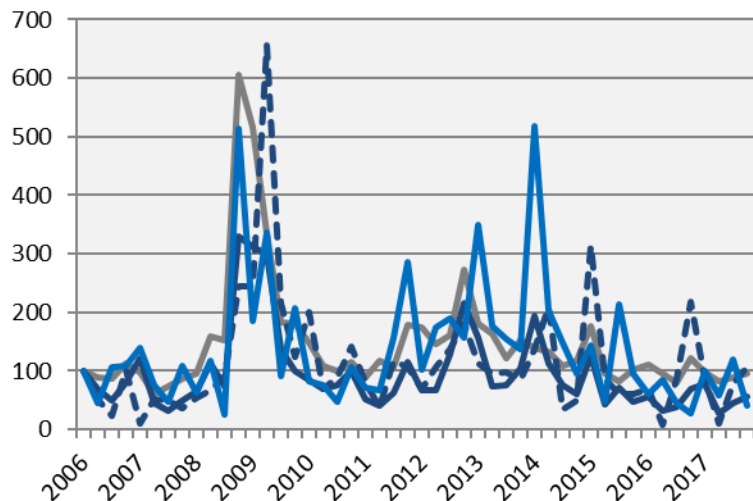
	2017 kv4		Årstakt*	
	Antal	Utv., %	Antal	Utv., %
Sverige	306 280	-0,6	1 278 760	-1,6
Stockholmsregionen	139 745	-9,1	591 960	-7,0
Östergötlands län	12 644	0,6	59 779	8,0
Linköping kommun	4 957	-6,5	22 300	5,6
Norrköpings kommun	3 933	-5,4	23 295	22,8



*De fyra senaste kvartalen

Varsslade personer

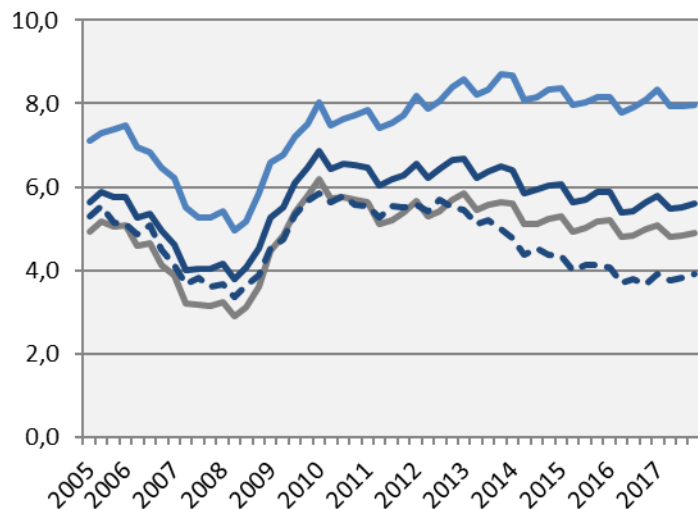
Index 100 = 2006 kv1



	2017 kv4		Årstakt*	
	Antal	Utv., %	Antal	Utv., %
Sverige	9 111	-20,5	34 580	-10,4
Stockholmsregionen	4 145	-30,5	16 297	-13,3
Östergötlands län	348	-19,1	1 298	5,0
Linköping kommun	146	-51,5	387	-26,4
Norrköpings kommun	54	45,9	414	46,8

*De fyra senaste kvartalen

Arbetslöshet i förh. till befolkningen (%), 15-74 år



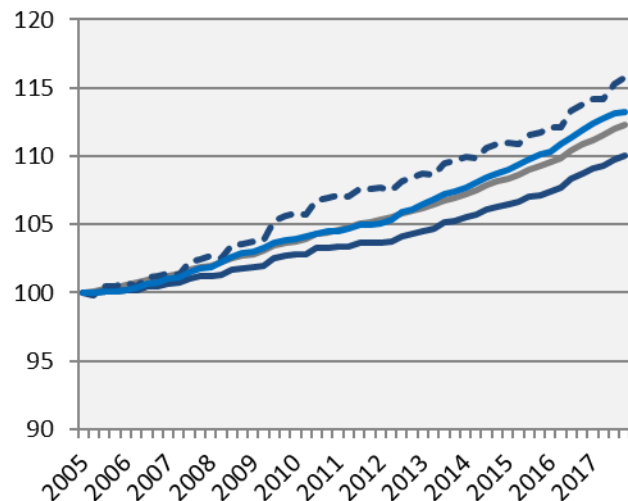
	Antal	Förändring årstakt*	Arbetslösa i förh. till befolkningen, 15-74 år		
			2010 kv1	2016 kv4	2017 kv4
Sverige	363 041	-3 348	6,2	5,0	4,9
Stockholmsregionen	159 700	-400	5,7	4,8	4,7
Östergötlands län	18 770	57	6,9	5,6	5,6
Linköpings kommun	4 617	347	5,8	3,7	3,9
Norrköpings kommun	8 256	-62	8,0	8,1	8,0

— Sverige
— Östergötlands län
- - - Linköpings kommun
— Norrköpings kommun

*De fyra senaste kvartalen

Befolkning

Index 100 = 2005 kv1

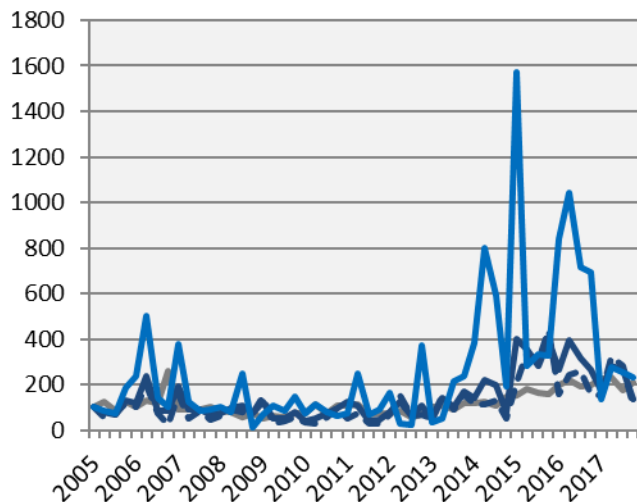


	2017 kv4 (i tusental)	Årstakt*	Förändring (%) sedan,		
			2005 kv1	2010 kv1	2016 kv4
Sverige	10 120,2	125,1	12,3	8,2	1,3
Stockholmsregionen	4 567,8	65,4	15,9	10,4	1,5
Östergötlands län	457,5	5,4	10,0	7,0	1,2
Linköpings kommun	158,5	2,7	15,7	9,4	1,7
Norrköpings kommun	140,9	1,6	13,2	8,9	1,1

*Utveckling de fyra senaste kvartalen

Påbörjade lägenheter

Index 100 = 2005 kv1



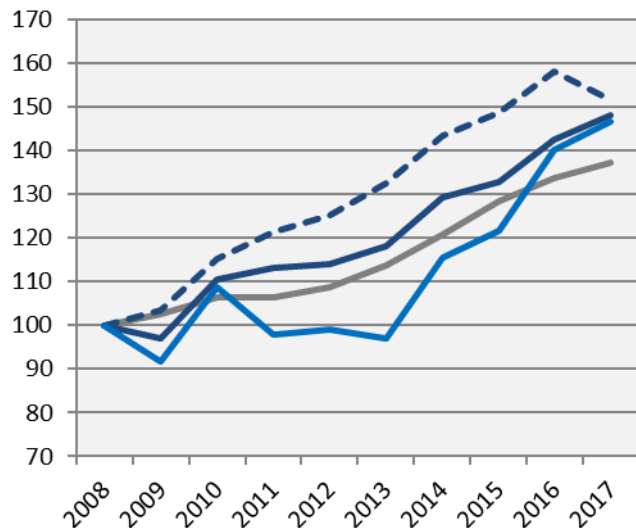
	2017 kv4		Årstakt*	
	Antal	Utv., %	Antal	Utv., %
Sverige	15 236	3,6	61 576	3,5
Stockholmsregionen	8 348	10,7	32 182	-1,4
Östergötlands län	335	-48,5	2 124	-30,5
Linköpings kommun	191	-32,5	1 528	5,8
Norrköpings kommun	85	-66,9	333	-72,7

— Sverige
— Östergötlands län
- - - Linköpings kommun
— Norrköpings kommun

*De fyra senaste kvartalen

Kommersiella övernattningar

Index 100 = 2008 kv4 (kv4, 2008 - 2017)



	2017 kv4 (i tusental)	Årstakt*	Förändring (%) sedan,		
			2008 kv4	2010 kv4	2016 kv4
Sverige	10 428	63 030	37,0	29,0	2,5
Stockholmsregionen	5 143	26 263	36,9	29,8	3,5
Östergötlands län	285	1 768	48,2	34,0	4,0
Linköpings kommun	110	490	51,7	31,8	-3,9
Norrköpings kommun	108	533	46,7	34,8	4,7

*Utveckling de fyra senaste kvartalen

OBS: Kommunsiffran är exklusive camping

Stockholm Business Alliance, SBA

Inom ramen för partnerskapet Stockholm Business Alliance – 55 kommuner i Stockholmsregionen – tas det fram kvartalsvisa konjunkturrapporter för länen; Stockholms län, Uppsala län, Södermanlands län, Östergötlands län, Örebro län, Västmanlands län, Gävleborgs län och Dalarnas län.

Samtliga rapporter finns tillgängliga på www.stockholmbusinessalliance.se.

Frågor kan ställas till Stefan Frid på Invest Stockholm.

Ansvarig utgivare: Olle Zetterberg, VD Stockholm Business Region.

Stockholm Business Region

P.O. Box 16282

SE-103 25 Stockholm, Sweden

Phone + 46 8 508 280 00

www.visitstockholm.com

www.investstockholm.com

www.stockholmbusinessregion.se