

# Konjunkturen i Dalarna

Dalarnas län, 2018 kv 1

20 juni 2018

Stockholm Business Region



## Om rapporten

Rapporten är utgiven av Stockholm Business Region och publiceras fyra gånger per år. Rapporten omfattar Dalarnas län samt Smedjebacken och Ludvika kommun.

Statistiken bygger på uppgifter från Statistiska centralbyrån, Arbetsförmedlingen och Bolagsverket.

I rapporten jämförs främst utvecklingen med samma kvartal föregående år, exempelvis kvartal 1 jämförs med kvartal 1 tidigare år osv. För vissa indikatorer presenteras även totala rullande 12-värden där de fyra senaste kvartalen summeras för att få mer stabilitet i trenden. Dessa jämförs då med föregående fyra kvartal. Diagrammen som visar absoluta värden är säsongrensade för att visa trenden. Övriga diagram har indexerade värden där värdet 100 ofta motsvarar värdet motsvarande kvartal för 10 år sedan.

Rapporten finns tillgänglig på  
<http://foretag.stockholm.se/Foretagsservice/Stockholmskonjunkturen1/>

Stockholmsregionen omfattar Stockholms län, Uppsala län, Södermanlands län, Östergötlands län, Örebro län, Västmanlands län, Gävleborgs län och Dalarnas län.

Inom ramen för partnerskapet Stockholm Business Alliance – 55 kommuner i Stockholmsregionen – görs motsvarande rapport för regionens övriga sju län samt en gemensam för länen tillsammans  
<http://www.stockholmbusinessalliance.se/konjunkturrapporter/>

Frågor kan ställas till Stefan Frid på Invest Stockholm.  
Ansvarig utgivare: Olle Zetterberg.

# Konjunkturläget i Dalarna 2018 kv1

Nyckeltal	Dalarnas län			Ludvika kommun		Smedjebackens kommun			
	Värde 2018 kv1	Förändring (%) -1 år		Värde	Förändring (%) -1 år	Värde	Förändring (%) -1 år		
Lönesumma privat sektor (mdkr)	7	4,2	↑	-	-	-	-		
Nya företag	368	-10,7	↓	19	-34,5	↓	11	22,2	↑
Företagskonkurser	34	-24,4	↓	3	200,0	↑	1	-80,0	↓
Sysselsatta	137 000	10,2	↑	-	-	-	-	-	-
Nyanmälda platser	9 200	0,0		748	-27,7	↓	165	18,7	↑
Varsel	189	-43,4	↓	51	131,8	↑	5	-16,7	↓
Arbetslöshet (%)	4,5	-0,4 p.e.*	↓	6,2	-0,6 p.e.*	↓	3,1	0,2 p.e.*	↑
Befolkning (tusental)	286	0,5	↑	27	0,1	↑	11	0,2	↑
Påbörjade lägenheter	221	81,1	↑	3,0	50,0	↑	0,0	i.u.	
Kommersiella övernattningar (tusental)	2 097	3,7	↑	98	8,8	↑	-	-	↑

\*Förändring i arbetslösheten visas i procentenheter, ej i procent.

## Fortsatt god konjunktur i Dalarna

**Konjunkturen i Dalarna är fortsatt stark. Sysselsättningen och bostadsbyggandet utvecklas väl medan näringslivet har en något svagare utveckling.**

Lönesumman i den privata sektorn i Dalarnas län ökade under det första kvartalet år 2018 jämfört med motsvarande kvartal föregående år. Under samma period minskade antalet nystartade företag liksom antalet konkurser.

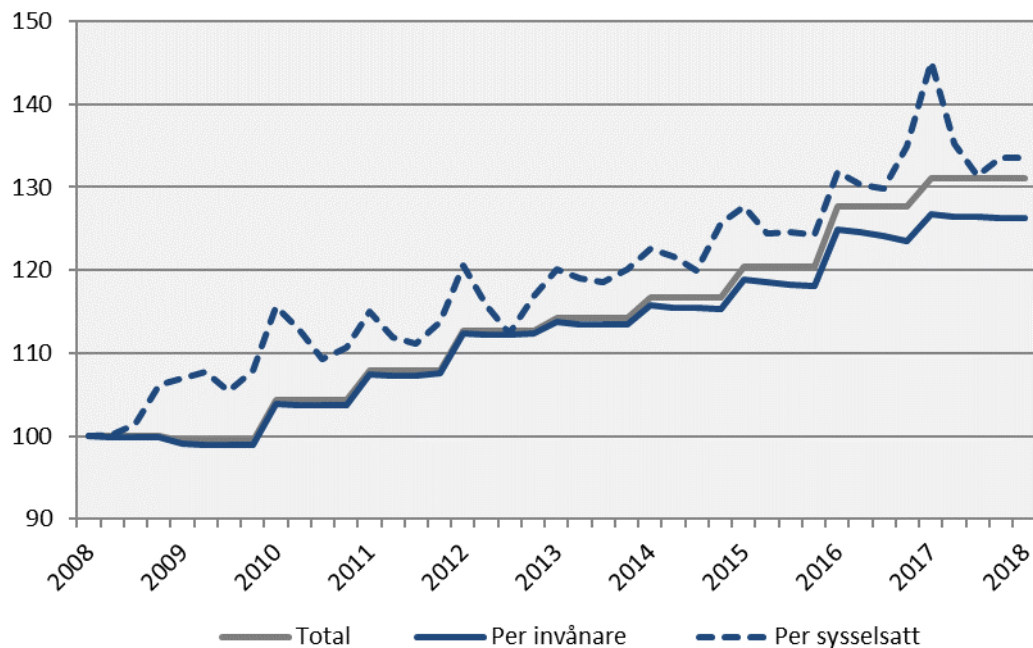
Dalarnas arbetsmarknad är fortsatt stark då antalet sysselsatta invånare i länet ökade med 12 700 personer under de senaste fyra kvartalen. Antalet varslade personer minskade, samtidigt som arbetslösheten i förhållande till befolkningen sjönk något i länet jämfört med motsvarande kvartal 2017. Antalet lediga jobb blev dock färre under första kvartalet i Dalarnas län och Ludvika kommun, medan det i Smedjebackens kommun tillkom fler nyanmälda platser jämfört med första kvartalet 2017.

Under de senaste fyra kvartalen har antalet invånare ökat med 1 500 personer, vilket motsvarar 0,5 procent. I Ludvika och Smedjebackens kommun var i stort sett oförändrad. Bostadsbyggandet ökade i länet samt Ludvika kommun jämfört med första kvartalet 2017. Värt att notera är dock att ökningarna skedde från låga nivåer.

Olle Zetterberg  
VD Stockholm Business Region

## Lönesumma, Dalarnas län

Index 100 = 2008 kv1



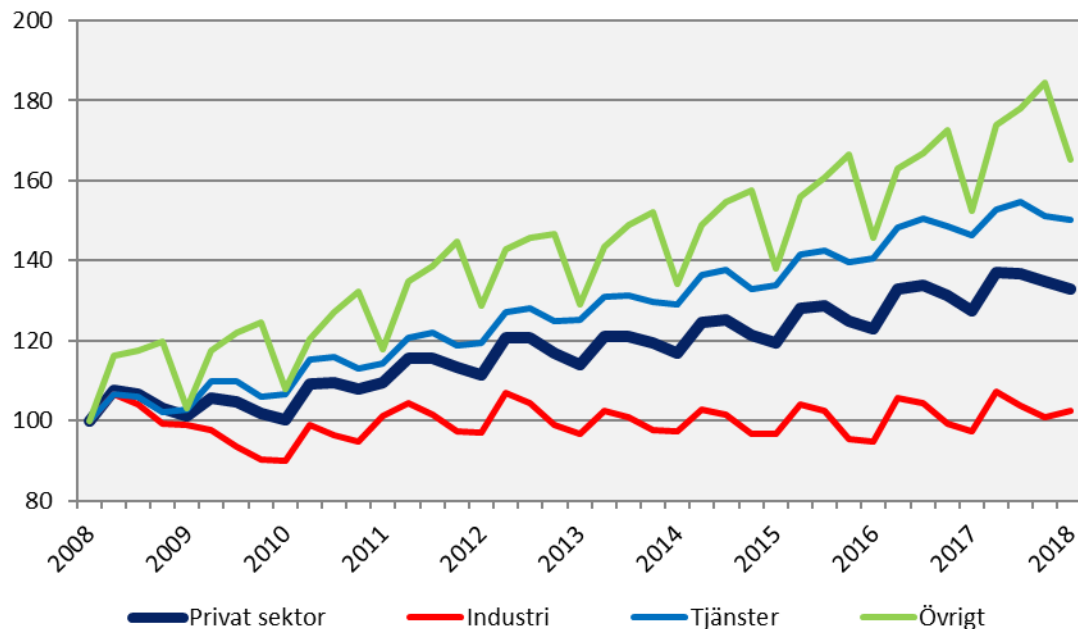
Lönesumma, total	2018 kv1	Förändring	Förändring (%)	
	mdkr	-1 år (mdkr)	-1 år	-5 år
Sverige	437,4	20,4	4,9	24,4
Stockholmsregionen	215,9	9,6	4,7	25,7
<b>Dalarnas län</b>	<b>10,7</b>	<b>-0,1</b>	<b>-0,6</b>	<b>14,2</b>

Lönesumma per sysselsatt	2018 kv1	Förändring	Förändring (%)	
	mdkr	-1 år (mdkr)	-1 år	-5 år
Sverige	87,2	2,5	3,0	14,3
Stockholmsregionen	93,5	1,8	1,9	14,4
<b>Dalarnas län</b>	<b>78,1</b>	<b>-8,5</b>	<b>-9,8</b>	<b>9,1</b>

Lönesumma per invånare	2018 kv1	Förändring	Förändring (%)	
	mdkr	-1 år (mdkr)	-1 år	-5 år
Sverige	43,2	1,6	3,9	17,7
Stockholmsregionen	47,3	1,6	3,5	17,9
<b>Dalarnas län</b>	<b>37,4</b>	<b>-0,4</b>	<b>-1,0</b>	<b>10,4</b>

# Lönesumma efter sektor

**Lönesumma i privat sektor efter näringsgren, Dalarnas län**  
Index 100 = 2008 kv1



2018 kv1 Förändring      Förändring (%)

mdkr   -1 år (mdkr)   -1 år   -5 år

**Sverige**

Privat sektor	316,2	15,6	5,2	24,5
Industri	64,4	3,4	5,5	7,9
Tjänster	218,7	8,9	4,3	28,9
Övrigt*	33,2	3,3	11,1	34,7
Offentlig sektor	121,2	4,8	4,1	24,2
Totalt	437,4	20,4	4,9	24,4

**Stockholmsregionen**

Privat sektor	164,1	7,4	4,7	26,2
Industri	25,0	-0,8	-3,2	1,2
Tjänster	123,7	7,0	6,0	31,3
Övrigt*	15,4	1,3	9,1	38,2
Offentlig sektor	51,8	2,2	4,5	24,2
Totalt	215,9	9,6	4,7	25,7

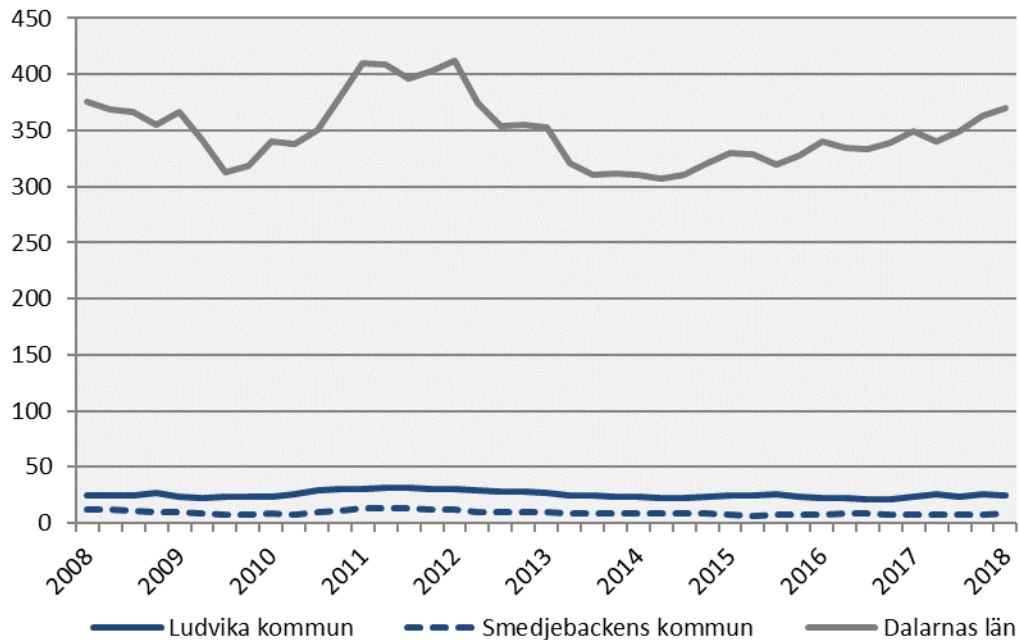
**Dalarnas län**

Privat sektor	7,0	0,3	4,2	16,3
Industri	2,2	0,1	5,0	5,9
Tjänster	3,8	0,1	2,8	20,2
Övrigt*	1,0	0,1	8,3	28,1
Offentlig sektor	3,7	0,1	4,0	22,0
Totalt	10,7	0,4	4,1	18,3

I övrigt ingår jordbruk, skogsbruk och fiske, byggverksamhet samt okänd näringsgren

## Nyregistrerade företag

Säsongsrensade värden (glidande medelvärde)



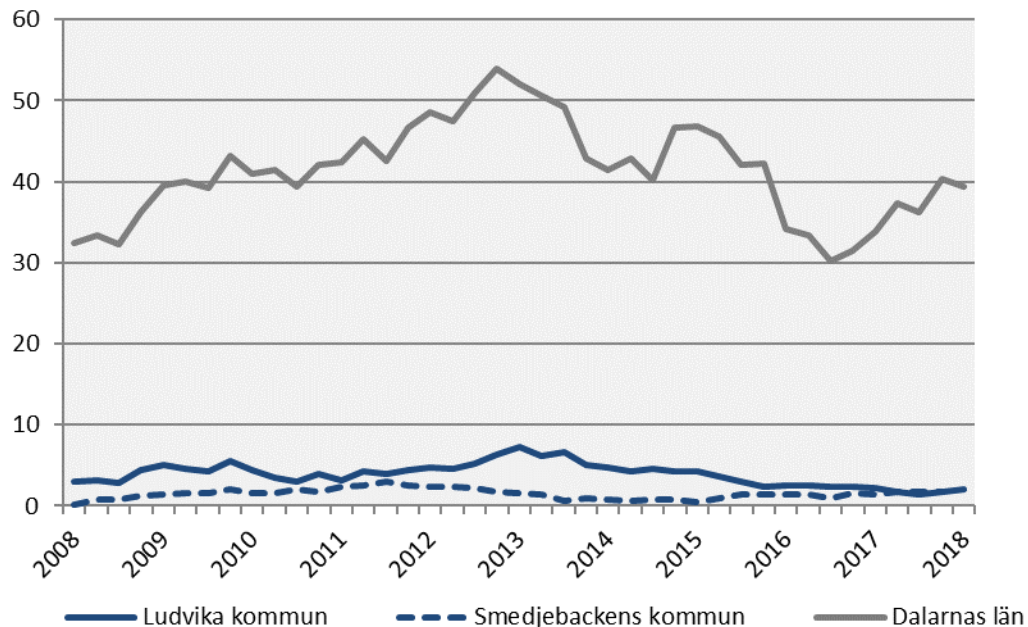
Källa: Bolagsverket

	Antal 2018 kv1	Förändring (%)		R12*	
		-1 år	-5 år	Antal	Utv., %
Sverige	17 421	-10,3	-0,1	66 105	-4,6
Stockholmsregionen	9 083	-11,7	0,0	34 944	-4,7
Dalarnas län	368	-10,7	1,1	1 440	6,0
Smedjebackens kommun	11	22,2	83,3	35	16,7
Ludvika kommun	19	-34,5	-20,8	96	0,0

\*De fyra senaste kvartalen

## Företagskonkurser

Säsongsrensade värden (glidande medelvärde)

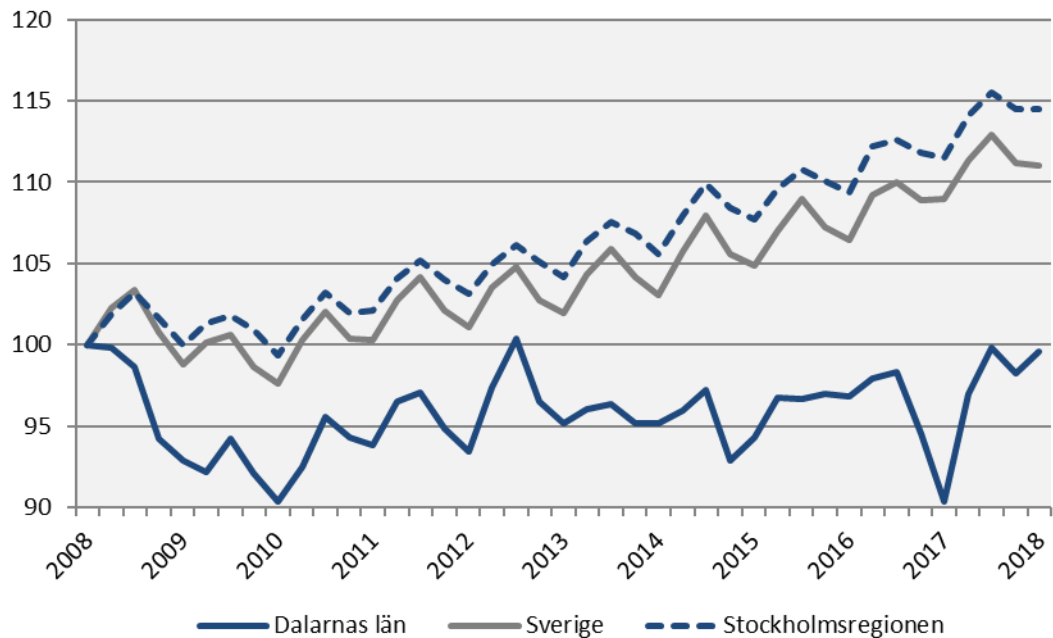


	Förändring (%)		R12*		
	2018 kv1	-1 år	-5 år	Utv., %	
Sverige	1 561	-3,6	-24,8	6 335	1,9
Stockholmsregionen	744	-11,1	-27,4	3 221	0,3
Dalarnas län	34	-24,4	-22,7	152	7,0
Smedjebackens kommun	1	-80,0	0,0	4	-42,9
Ludvika kommun	3	200,0	-62,5	9	12,5

\*De fyra senaste kvartalen

## Sysselsatta invånare

Index 100 = 2008 kv1



	Antal	Förändring	Förändring (%)	
	2018 kv1	-1 år (antal)	-1 år	-5 år
Sverige	5 017 100	92 700	1,9	8,9
Stockholmsregionen	2 308 300	60 200	2,7	9,9
Dalarnas län	137 000	12 700	10,2	4,7

\*De fyra senaste kvartalen



# Sysselsättning efter bransch

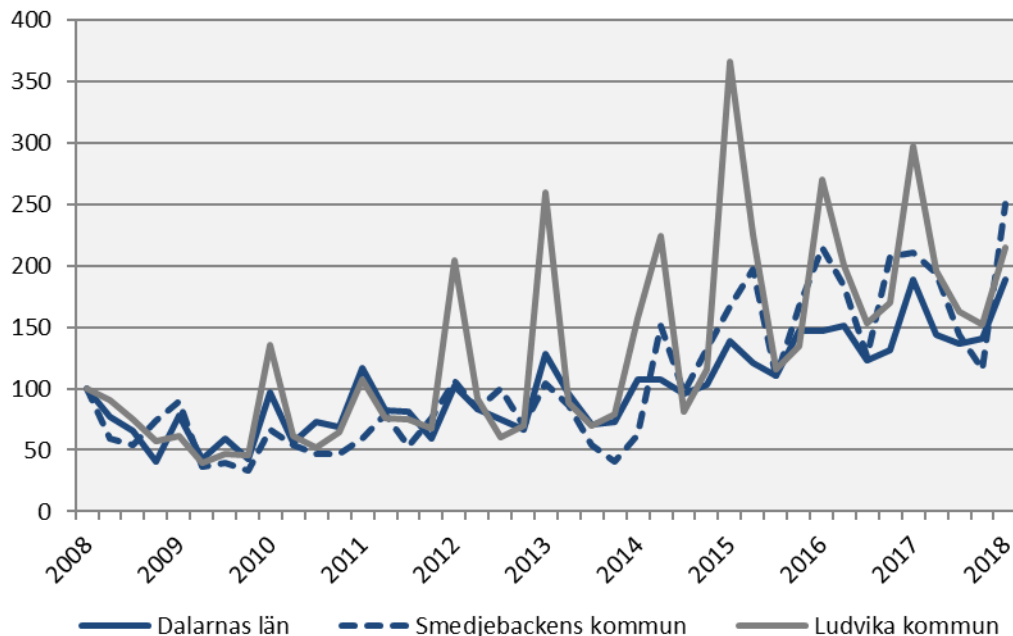
## Dalarnas län

	Antal	Förändring	Förändring (%)	
	2018 kv1	-1 år (antal)	-1 år	-5 år
<b>Total</b>	<b>137 000</b>	<b>12 700</b>	<b>10,2</b>	<b>4,7</b>
Jordbruk, skogsbruk & fiske	4 000	-100	-2,4	29,0
Tillverkn. & utvinning, energi och miljö	21 000	2 100	11,1	-15,0
därav Tillverkn. Av verkstadsvaror	9 000	1 800	25,0	-15,1
Byggverksamhet	11 300	1 600	16,5	7,6
Handel	11 900	-1 600	-11,9	-19,0
Transport	5 000	700	16,3	-3,8
Hotell och restaurang	5 500	100	1,9	14,6
Information & kommunikation	3 100	3 100	i.u.	47,6
Personliga & kulturella tjänster	7 600	1 600	26,7	-1,3
Finansiell verksamhet, företagstjänster	14 100	1 300	10,2	20,5
Offentlig förvaltning	10 000	2 000	25,0	38,9
Utbildning	16 700	2 000	13,6	17,6
Vård och omsorg	26 200	2 600	11,0	11,5
Uppgift saknas	i.u.	i.u.	i.u.	i.u.
Sysselsatta i Sverige	136 900	13 500	10,9	5,6
Sysselsatta utomlands	i.u.	i.u.	i.u.	i.u.

\*De fyra senaste kvartalen

## Nyanmälda platser på arbetsförmedlingen

Index 100 = 2008 kv1



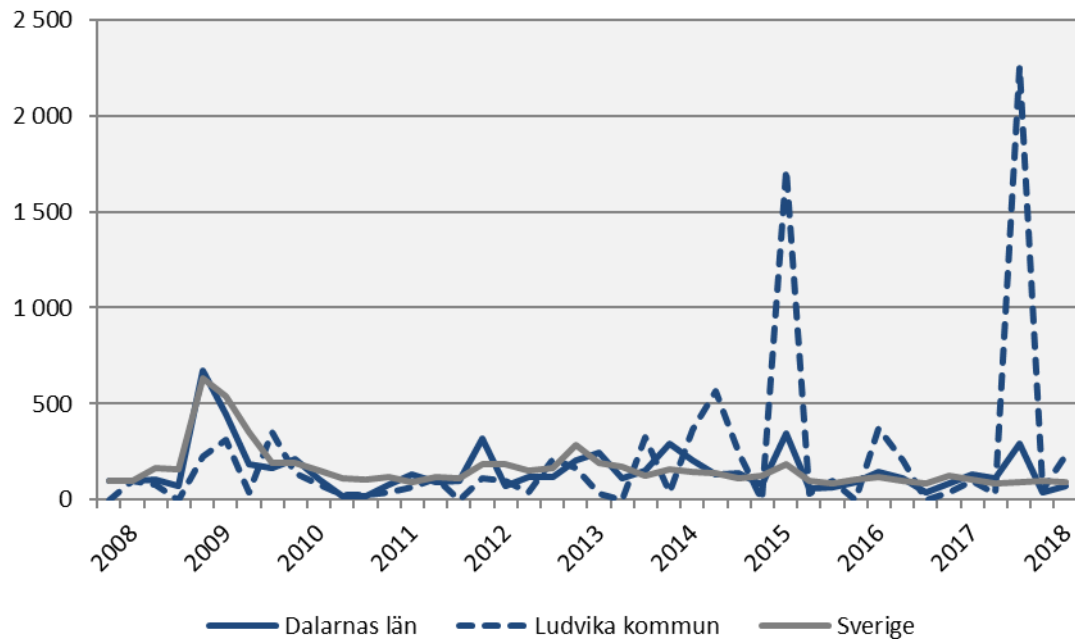
Källa: Arbetsförmedlingen

	Antal	Förändring (%)		R12*	
	2018 kv1	-1 år	-5 år	Antal	Utv., %
Sverige	404 158	5,4	96,1	1 299	-1,4
Stockholmsregionen	187 437	4,1	93,4	407	-6,6
Dalarnas län	9 200	0,0	47,3	29 739	2,6
Smedjebackens kommun	165	18,7	139,1	464	-3,3
Ludvika kommun	748	-27,7	-17,3	2 528	-11,5

\*De fyra senaste kvartalen

# Varslade personer

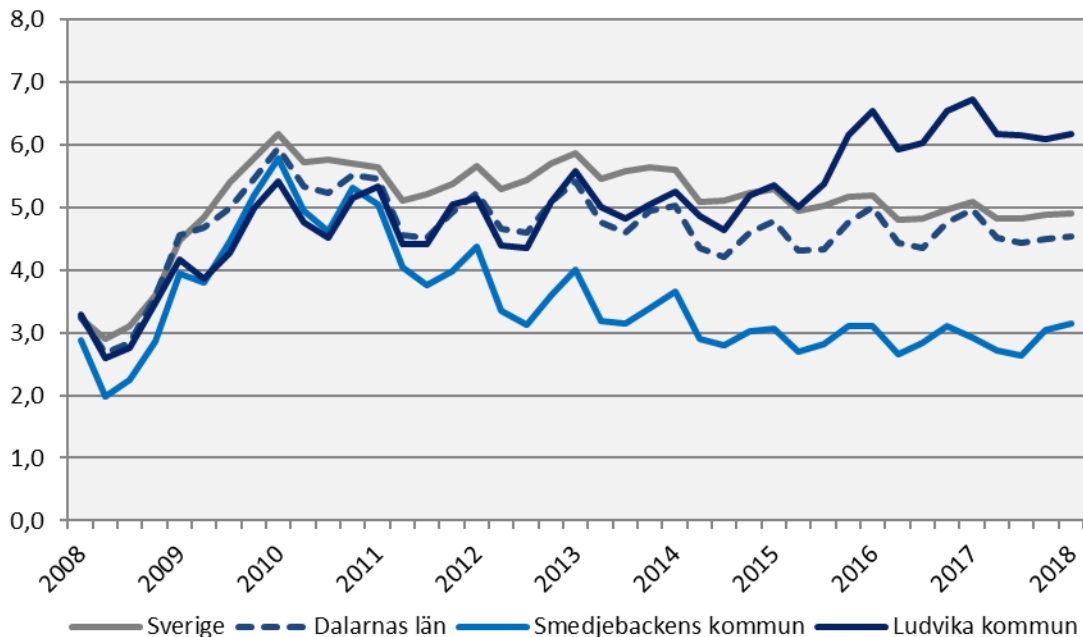
**Varslade personer**  
Index 100 = 2008 kv1



	Antal	Förändring (%)		R12*	
	2018 kv1	-1 år	-5 år	Antal	Utv., %
Sverige	8 317	-11,0	-51,7	33 549	-10,3
Stockholmsregionen	4 178	-4,5	-49,5	16 099	-10,4
<b>Dalarnas län</b>	<b>189</b>	<b>-43,4</b>	<b>-70,3</b>	<b>1 337</b>	<b>41,3</b>
Smedjebackens kommun	5	-16,7	-28,6	29	383,3
Ludvika kommun	51	131,8	628,6	566	654,7

\*De fyra senaste kvartalen

## Arbetslöshet i förhållande till befolkningen (%), 15-74 år



	Antal	Förändring	Arbetslösa i förh. till befolkningen, 15-74 år		
		-1 år (antal)	2018 kv1	-1 år	-5 år
Sverige	365 499	-11 253	4,9	5,1	5,9
Stockholmsregionen	159 915	-3 947	4,7	4,9	5,5
Dalarnas län	9 407	-909	4,5	5,0	5,4
Smedjebackens kommun	248	15	3,1	2,9	4,0
Ludvika kommun	1 194	-113	6,2	6,7	5,6

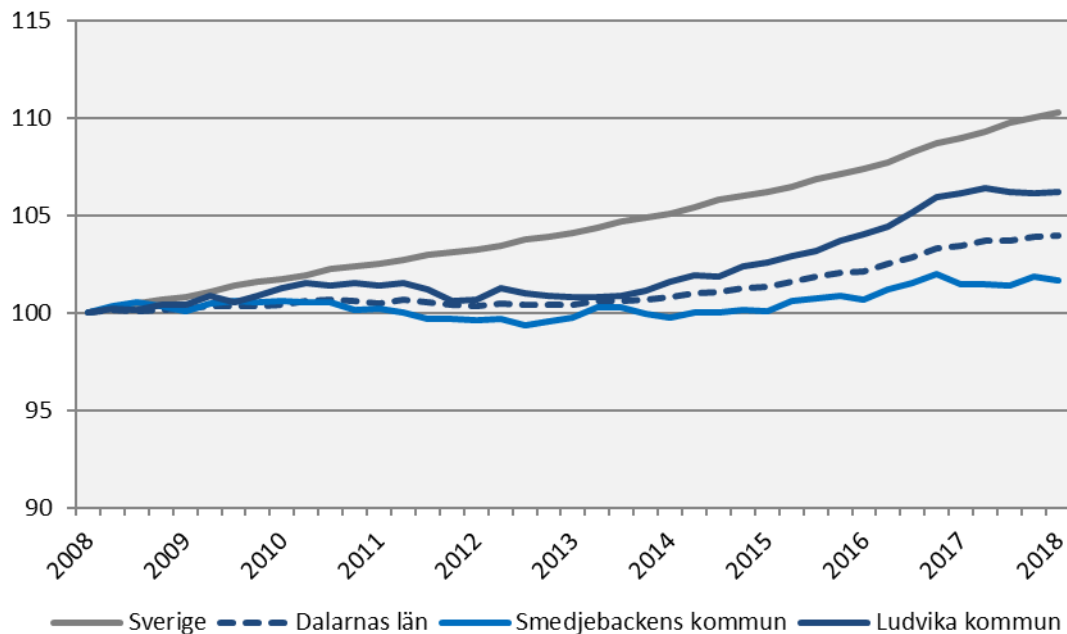
\*De fyra senaste kvartalerna

# Ungdomsarbetslöshet och långtidsarbetslöshet

	Antal	Förändring	Förändring (%)	
	2018 kv1	-1 år (antal)	-1 år	-5 år
<b>Dalarnas län</b>				
<b>Totalt antal arbetslösa</b>	9 407	-909	-8,8	-15,4
Öppet arbetslösa	5 847	-53	-0,9	-7,5
varav långtidsarbetslösa	2 064	455	28,3	56,7
varav ungdomsarbetslösa	789	-124	-13,6	-30,1
Aktivitetsstöd	3 560	-856	-19,4	-25,7
varav ungdomsarbetslösa m. aktivitetsstöd	671	-151	-18,4	-57,9
<b>Smedjebackens kommun</b>				
<b>Totalt antal arbetslösa</b>	248	15	6,6	-22,8
Öppet arbetslösa	160	29	22,1	-14,9
varav långtidsarbetslösa	46	12	36,6	29,0
varav ungdomsarbetslösa	17	-3	-13,8	-39,8
Aktivitetsstöd	88	-14	-13,5	-34,1
varav ungdomsarbetslösa m. aktivitetsstöd	22	0	1,6	-56,1
<b>Ludvika kommun</b>				
<b>Totalt antal arbetslösa</b>	1 194	-113	-8,6	13,6
Öppet arbetslösa	648	-118	-15,4	11,2
varav långtidsarbetslösa	255	90	54,7	99,5
varav ungdomsarbetslösa	89	-29	-24,8	-24,6
Aktivitetsstöd	546	5	0,9	16,5
varav ungdomsarbetslösa m. aktivitetsstöd	98	-3	-3,0	-36,6

## Befolkningsutveckling

Index 100 = 2008 kv1

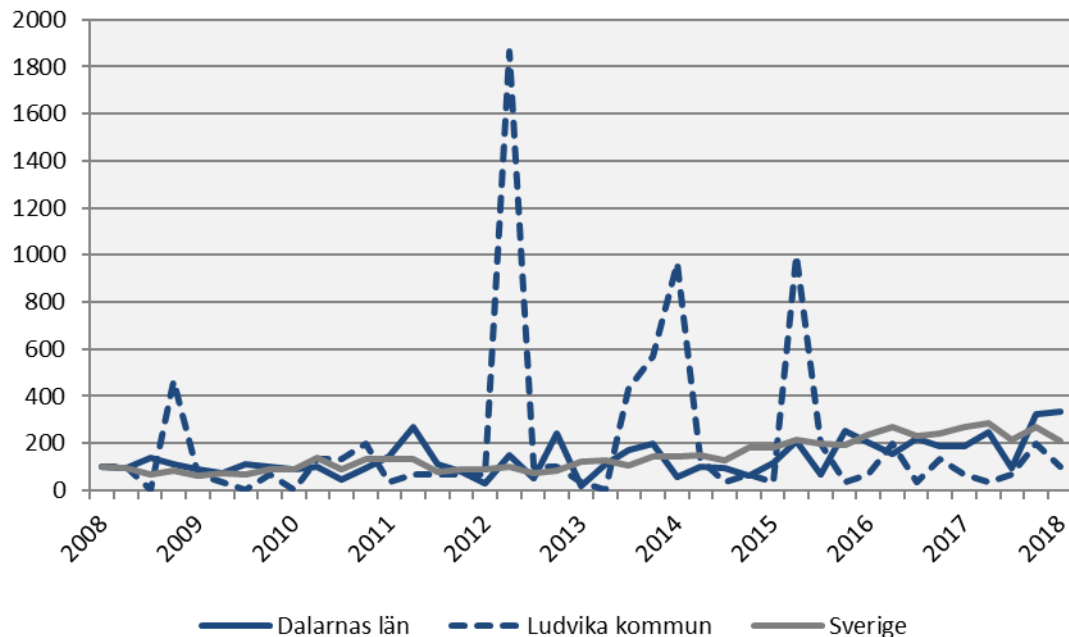


	2018 kv1	Förändring - 1 år	Förändring (%)	
	(i tusental)		-1 år	-5 år
Sverige	10 142,7	118,8	1,2	5,9
Stockholmsregionen	4 579,8	62,4	1,4	6,9
Dalarnas län	286,4	1,5	0,5	3,5
Smedjebackens kommun	10,9	0,0	0,2	1,9
Ludvika kommun	27,0	0,0	0,1	5,4

\*Utveckling de fyra senaste kvartalen

## Påbörjade lägenheter

Index 100 = 2008 kv1



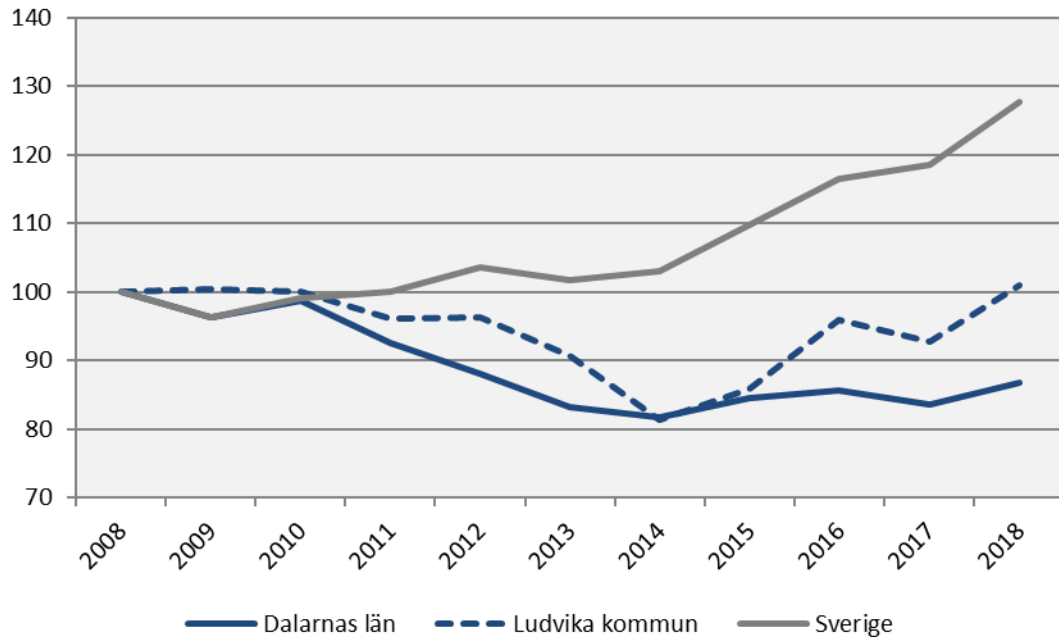
	Antal	Förändring (%)		R12*	
		-1 år	-5 år	Antal	Utv., %
Sverige	12 672	-23,5	72,3	59 687	-3,3
Stockholmsregionen	5 610	-31,2	25,7	31 060	-3,0
Dalarnas län	221	81,1	1 600,0	660	34,1
Smedjebackens kommun	0	i.u.	i.u.	4	0,0
Ludvika kommun	3	50,0	200,0	12	-7,7

\*De fyra senaste kvartalen

# Kommersiella övernattningar

**Kommersiella övernattningar (för staden hotell, vandrarhem, stugbyar och för län även camping)**

Index 100 = 2008 kv1



	2018 kv1 (i tusental)	Förändring (%)		R12* (i tusental)	Utv., %
		-1 år	-5 år		
Sverige	12 512	7,8	25,6	64 112	3,4
Stockholmsregionen	6 151	6,5	23,8	26 672	3,2
Dalarnas län	2 097	3,7	4,1	5 022	-0,7
Ludvika kommun	98	8,8	11,3	249	5,2

\*Utveckling de fyra senaste kvartalen



# Företagande

## Kommunerna i Dalarnas län

	Nyregistrerade företag		Företagskonkurser	
	Antal	Förändring (%)	Antal	Förändring (%)
	2018 kv1	-1 år	2018 kv1	-1 år
Dalarnas län	368	-10,7	34	-24,4
Vansbro	8	100,0	1	i.u.
Malung-Sälén	17	-15,0	2	100,0
Gagnef	14	100,0	1	-66,7
Leksand	21	-43,2	2	-60,0
Rättvik	22	37,5	1	0,0
Orsa	8	60,0	0	i.u.
Älvdalen	11	22,2	0	-100,0
Smedjebacken	11	22,2	1	-80,0
Mora	28	3,7	4	0,0
Falun	74	-27,5	4	-63,6
Borlänge	80	6,7	6	20,0
Säter	16	-27,3	2	i.u.
Hedemora	14	-44,0	3	200,0
Avesta	25	0,0	4	-33,3
Ludvika	19	-34,5	3	200,0

# Arbetsmarknad och befolkning

## Kommunerna i Dalarnas län

	Nyanmälda platser		Varslade personer		Arbetslöshet (antal pers)		Befolkning	
	Antal	Förändring (%)	Antal	Förändring (%)	Antal	Förändring (%)	Antal	Förändring (%)
	2018 kv1	-1 år	2018 kv1	-1 år	2018 kv1	-1 år	2018 kv1	-1 år
Dalarnas län	9 203	0,0	189	-43,4	10 316	-8,8	286 393	0,5
Vansbro	337	113,3	0	-100,0	159	-10,5	6 825	-0,4
Malung-Sälen	224	-25,6	11	i.u.	225	-0,4	10 098	-0,1
Gagnef	70	-31,4	0	i.u.	180	-13,1	10 232	0,5
Leksand	255	-16,1	0	i.u.	394	-4,8	15 673	0,8
Rättvik	279	9,8	5	i.u.	218	-18,3	10 839	0,2
Orsa	166	-8,3	0	i.u.	243	-6,2	6 884	0,0
Älvdalen	145	35,5	0	i.u.	165	-12,4	7 096	0,9
Smedjebacken	165	18,7	5	-16,7	248	6,6	10 877	0,2
Mora	1 239	4,6	5	-90,0	439	-2,0	20 377	0,7
Falun	2 412	20,4	37	-27,5	1 744	-4,6	58 460	0,9
Borlänge	1 691	-9,2	0	-100,0	2 158	-9,2	52 034	0,6
Säter	267	-24,6	0	i.u.	152	-10,9	11 150	0,2
Hedemora	342	43,1	0	-100,0	626	-15,4	15 550	0,6
Avesta	860	-12,2	25	i.u.	1 262	-14,4	23 293	0,4
Ludvika	748	-27,7	51	131,8	1 194	-8,6	27 005	0,1

# Stockholm Business Alliance, SBA

Inom ramen för partnerskapet Stockholm Business Alliance – 55 kommuner i Stockholmsregionen – tas det fram kvartalsvisa konjunkturrapporter för länen; Stockholms län, Uppsala län, Södermanlands län, Östergötlands län, Örebro län, Västmanlands län, Dalarnas län och Gävleborgs län.

Samtliga rapporter finns tillgängliga på [www.stockholmbusinessalliance.se](http://www.stockholmbusinessalliance.se).

Frågor kan ställas till Stefan Frid på Invest Stockholm.

Ansvarig utgivare: Olle Zetterberg, VD Stockholm Business Region.

Stockholm Business Region  
P.O. Box 16282  
SE-103 25 Stockholm, Sweden  
Phone + 46 8 508 280 00  
[www.visitstockholm.com](http://www.visitstockholm.com)  
[www.investstockholm.com](http://www.investstockholm.com)  
[www.stockholmbusinessregion.se](http://www.stockholmbusinessregion.se)