

# Västmanlands- konjunkturen

Västmanlands län, 2018 kv 1

20 juni 2018

Stockholm Business Region



## Om rapporten

Rapporten är utgiven av Stockholm Business Region och publiceras fyra gånger per år. Rapporten omfattar Västmanlands län och Västerås kommun.

Statistiken bygger på uppgifter från Statistiska centralbyrån, Arbetsförmedlingen och Bolagsverket.

I rapporten jämförs främst utvecklingen med samma kvartal föregående år, exempelvis kvartal 1 jämförs med kvartal 1 tidigare år osv. För vissa indikatorer presenteras även totala rullande 12-värden där de fyra senaste kvartalen summeras för att få mer stabilitet i trenden. Dessa jämförs då med föregående fyra kvartal. Diagrammen som visar absoluta värden är säsongrensade för att visa trenden. Övriga diagram har indexerade värden där värdet 100 ofta motsvarar värdet motsvarande kvartal för 10 år sedan.

Rapporten finns tillgänglig på  
<http://foretag.stockholm.se/Foretagsservice/Stockholmskonjunkturen1/>

Stockholmsregionen omfattar Stockholms län, Uppsala län, Södermanlands län, Östergötlands län, Örebro län, Västmanlands län, Gävleborgs län och Dalarnas län.

Inom ramen för partnerskapet Stockholm Business Alliance – 55 kommuner i Stockholmsregionen – görs motsvarande rapport för regionens övriga sju län samt en gemensam för länen tillsammans  
<http://www.stockholmbusinessalliance.se/konjunkturrapporter/>

Frågor kan ställas till Stefan Frid på Invest Stockholm.  
Ansvarig utgivare: Olle Zetterberg.

# Konjunkturläget i Västmanland 2018 kv1

	Västmanlands län		Västerås kommun		
	Värde 2018 kv1	Förändring (%) -1 år	Värde	Förändring (%) -1 år	
<b>Nyckeltal</b>					
Lönesumma privat sektor (mdkr)	7	6,5 ↑	-	-	
Nya företag	367	2,5 ↑	258	6,6 ↑	
Företagskonkurser	37	-22,9 ↓	20	-25,9 ↓	
Sysselsatta	125 400	2,9 ↑	-	-	
Nyanmälda platser	8 217	-9,4 ↓	5 115	-0,6 ↓	
Varsel	119	-45,9 ↓	80	-42,0 ↓	
Arbetslöshet (%)	5,9	-0,3 p.e.* ↓	6,0	-0,1 p.e.* ↓	
Befolkning (tusental)	272	1,1 ↑	151	1,7 ↑	
Påbörjade lägenheter	247	-34,1 ↓	197	-36,9 ↓	
Kommersiella övernattningar (tusental)	167	34,0 ↑	101	39,5 ↑	

\*Förändring i arbetslösheten visas i procentenheter, ej i procent.

## God konjunktur i Västmanland

**Konjunkturen i Västmanland är fortsatt stark, näringslivet och sysselsättningen utvecklas väl medan byggandet har en svagare utveckling.**

Lönesumman i privat sektor ökade med 6,5 procent i Västmanlands län jämfört med motsvarande kvartal 2017. Antalet nystartade företag ökade med 2,5 procent och antalet företagskonkurser minskade med nästan 23 procent.

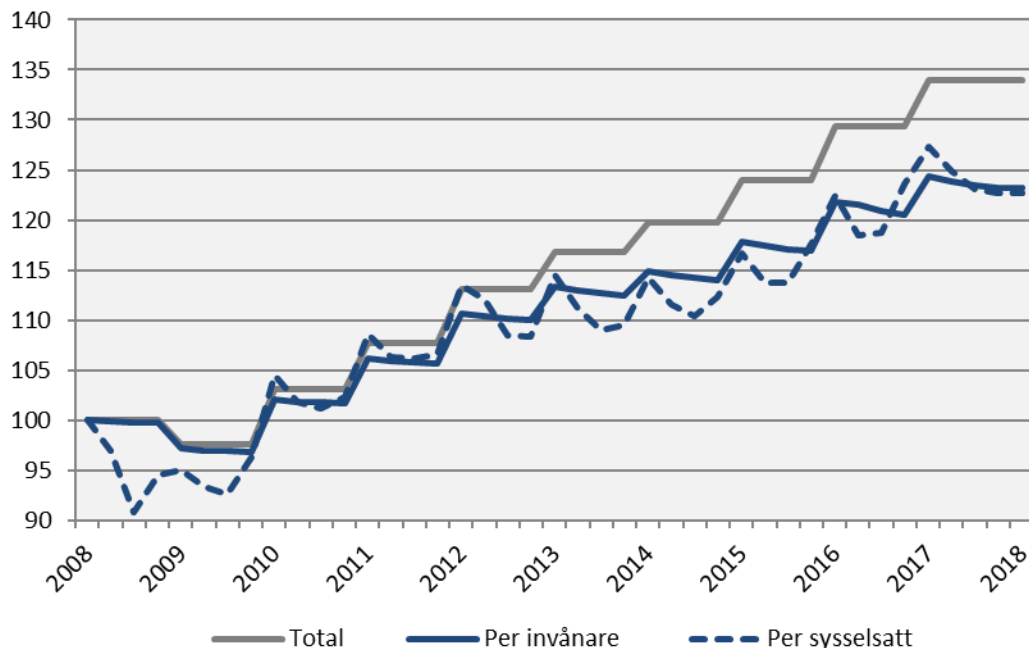
Arbetsmarknaden i Västmanland är fortsatt stark. Antalet sysselsatta invånare i länet har ökat med 3 500 personer under de senaste fyra kvartalen. Inom branscherna vård och omsorg samt handel har dock sysselsättningen minskat. Antalet varslade personer minskade kraftigt i både länet och kommunen, även arbetslösheten minskade jämfört med samma kvartal 2017. Antalet lediga jobb blev dock färre under första kvartalet i länet och kommunen.

Under de senaste fyra kvartalen har antalet invånare ökat med knappt 3 100 personer i länet varav nästan 2 500 personer i Västerås kommun, vilket motsvarar ökningarna med 1,1 respektive 1,7 procent. Bostadsbyggandet minskade i både länet och staden jämfört med första kvartalet 2017, med 34 procent i länet och 37 procent i kommunen. Värt att betona är dock att byggandet under de senaste åren legat på en förhållandevis hög nivå.

Olle Zetterberg  
VD Stockholm Business Region

## Lönesumma, Västmanlands län

Index 100 = 2008 kv1



### Lönesumma, total

	2018 kv1 mdkr	Förändring -1 år (mdkr)	Förändring -1 år	Förändring (%) -5 år
Sverige	437,4	20,4	4,9	24,4
Stockholmsregionen	215,9	9,6	4,7	25,7
<b>Västmanlands län</b>	<b>10,4</b>	<b>-0,1</b>	<b>-1,1</b>	<b>13,5</b>

### Lönesumma per sysselsatt

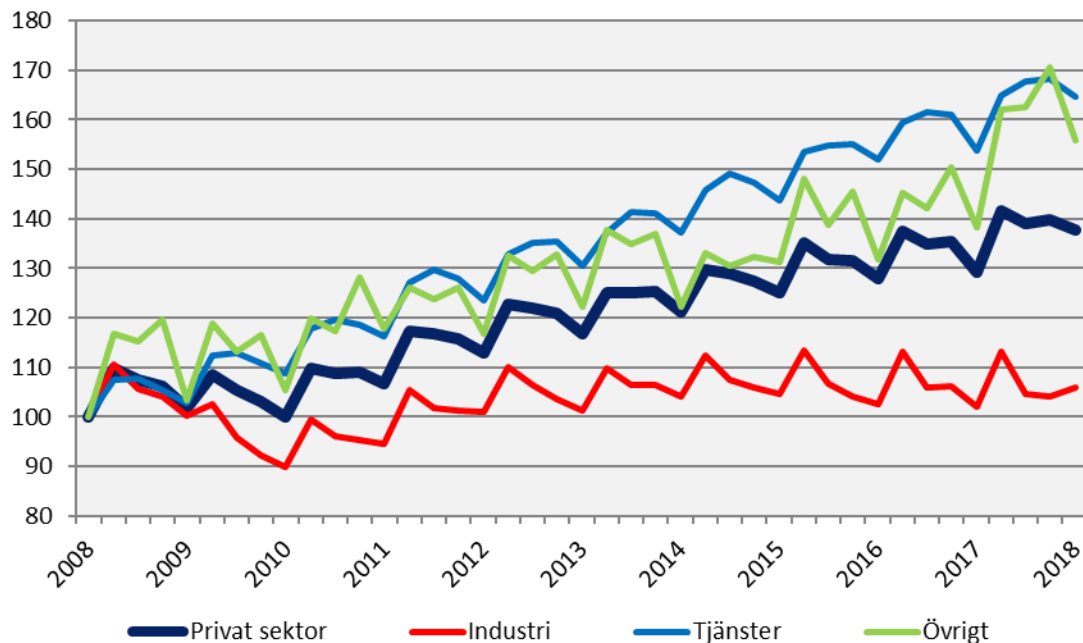
	2018 kv1 mdkr	Förändring -1 år (mdkr)	Förändring -1 år	Förändring (%) -5 år
Sverige	87,2	2,5	3,0	14,3
Stockholmsregionen	93,5	1,8	1,9	14,4
<b>Västmanlands län</b>	<b>82,9</b>	<b>-3,3</b>	<b>-3,8</b>	<b>6,9</b>

### Lönesumma per invånare

	2018 kv1 mdkr	Förändring -1 år (mdkr)	Förändring -1 år	Förändring (%) -5 år
Sverige	43,2	1,6	3,9	17,7
Stockholmsregionen	47,3	1,6	3,5	17,9
<b>Västmanlands län</b>	<b>38,4</b>	<b>-0,8</b>	<b>-2,0</b>	<b>7,5</b>

# Lönesumma efter sektor

**Lönesumma i privat sektor efter näringsgren, Västmanlands län**  
Index 100 = 2008 kv1

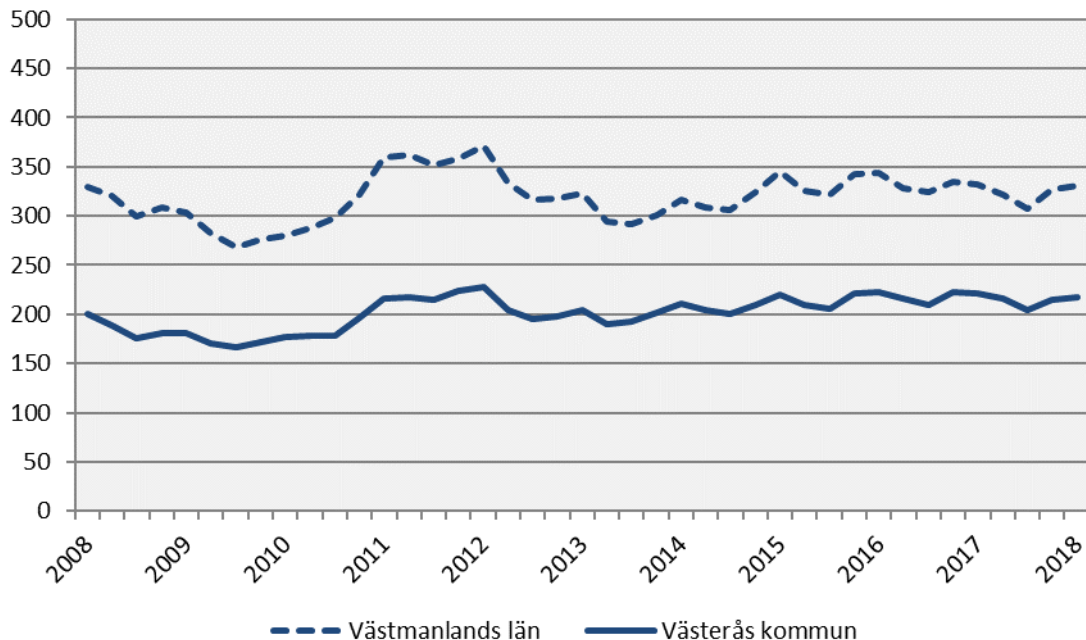


	2018 kv1 mdkr	Förändring -1 år (mdkr)	Förändring (%) -1 år	Förändring (%) -5 år
<b>Sverige</b>				
Privat sektor	316,2	15,6	5,2	24,5
Industri	64,4	3,4	5,5	7,9
Tjänster	218,7	8,9	4,3	28,9
Övrigt*	33,2	3,3	11,1	34,7
Offentlig sektor	121,2	4,8	4,1	24,2
Totalt	437,4	20,4	4,9	24,4
<b>Stockholmsregionen</b>				
Privat sektor	164,1	7,4	4,7	26,2
Industri	25,0	-0,8	-3,2	1,2
Tjänster	123,7	7,0	6,0	31,3
Övrigt*	15,4	1,3	9,1	38,2
Offentlig sektor	51,8	2,2	4,5	24,2
Totalt	215,9	9,6	4,7	25,7
<b>Västmanlands län</b>				
Privat sektor	7,4	0,5	6,5	17,9
Industri	2,6	0,1	3,9	4,7
Tjänster	4,1	0,3	7,2	26,1
Övrigt*	0,8	0,1	12,6	27,4
Offentlig sektor	3,0	0,1	4,6	28,3
Totalt	10,4	0,6	6,0	20,7

\* I övrigt ingår jordbruk, skogsbruk och fiske, byggverksamhet samt okänd näringsgren

## Nyregistrerade företag

Säsongrensade värden (glidande medelvärde)

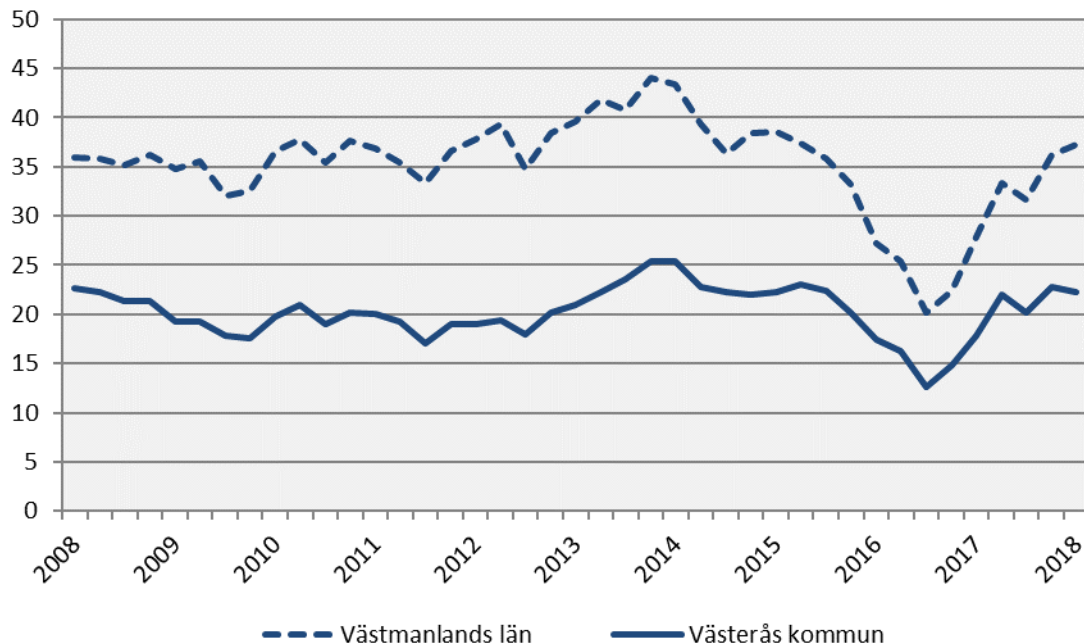


	Antal	Förändring (%)		R12*	
	2018 kv1	-1 år	-5 år	Antal	Utv., %
Sverige	17 421	-10,3	-0,1	66 105	-4,6
Stockholmsregionen	9 083	-11,7	0,0	34 944	-4,7
<b>Västmanlands län</b>	<b>367</b>	<b>2,5</b>	<b>5,2</b>	<b>1 294</b>	<b>-0,2</b>
<b>Västerås kommun</b>	<b>258</b>	<b>6,6</b>	<b>10,3</b>	<b>846</b>	<b>-3,6</b>

\*De fyra senaste kvartalen

## Företagskonkurser

Säsongrensade värden (glidande medelvärde)

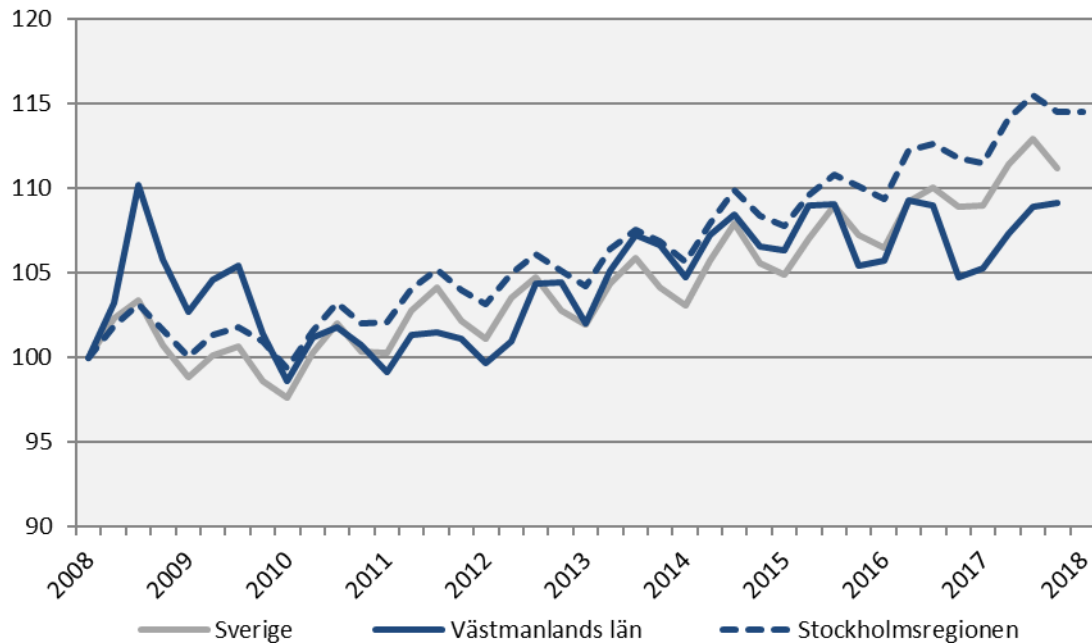


	Antal 2018 kv1	Förändring (%)		R12*	
		-1 år	-5 år	Antal	Utv., %
Sverige	1 561	-3,6	-24,8	6 335	1,9
Stockholmsregionen	744	-11,1	-27,4	3 221	0,3
<b>Västmanlands län</b>	<b>37</b>	<b>-22,9</b>	<b>-24,5</b>	<b>138</b>	<b>10,4</b>
<b>Västerås kommun</b>	<b>20</b>	<b>-25,9</b>	<b>-28,6</b>	<b>84</b>	<b>6,3</b>

\*De fyra senaste kvartalen

## Sysselsatta invånare

Index 100 = 2008 kv1



	Antal	Förändring	Förändring (%)	
	2018 kv1	-1 år (antal)	-1 år	-5 år
Sverige	5 017 100	92 700	1,9	8,9
Stockholmsregionen	2 308 300	60 200	2,7	9,9
Västmanlands län	125 400	3 500	2,9	6,2

\*De fyra senaste kvartalen



# Sysselsättning efter bransch

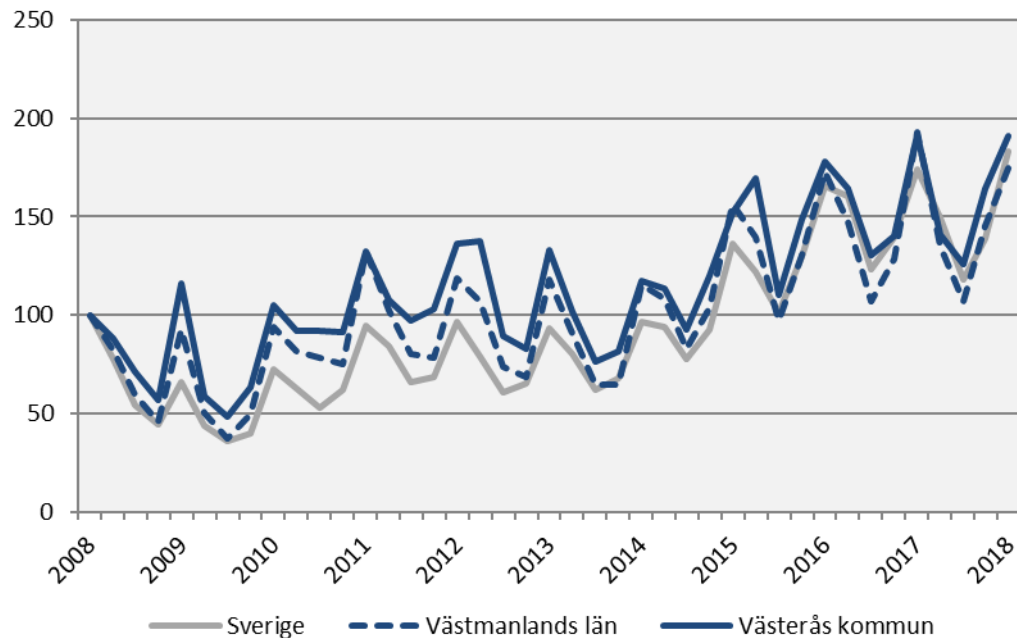
## Västmanlands län

	Antal	Förändring	Förändring (%)	
	2018 kv1	-1 år (antal)	-1 år	-5 år
<b>Total</b>	<b>125 400</b>	<b>3 500</b>	<b>2,9</b>	<b>6,2</b>
Jordbruk, skogsbruk & fiske	0	0	i.u.	i.u.
Tillverkn. & utvinning, energi och miljö	19 000	0	0,0	-7,3
därav Tillverkn. Av verkstadsvaror	13 400	200	1,5	-4,3
Byggverksamhet	9 400	600	6,8	5,6
Handel	12 500	-800	-6,0	-8,1
Transport	5 800	300	5,5	-14,7
Hotell och restaurang	3 400	300	9,7	-2,9
Information & kommunikation	3 400	200	6,3	9,7
Personliga & kulturella tjänster	6 900	2 200	46,8	50,0
Finansiell verksamhet, företagstjänster	20 500	1 500	7,9	5,1
Offentlig förvaltning	9 200	1 400	17,9	13,6
Utbildning	13 700	2 900	26,9	24,5
Vård och omsorg	19 800	-3 500	-15,0	16,5
Uppgift saknas	i.u.	i.u.	i.u.	i.u.
Sysselsatta i Sverige	125 400	4 100	3,4	6,3
Sysselsatta utomlands	i.u.	i.u.	i.u.	i.u.

\*De fyra senaste kvartalen

## Nyanmälda platser på arbetsförmedlingen

Index 100 = 2008 kv1



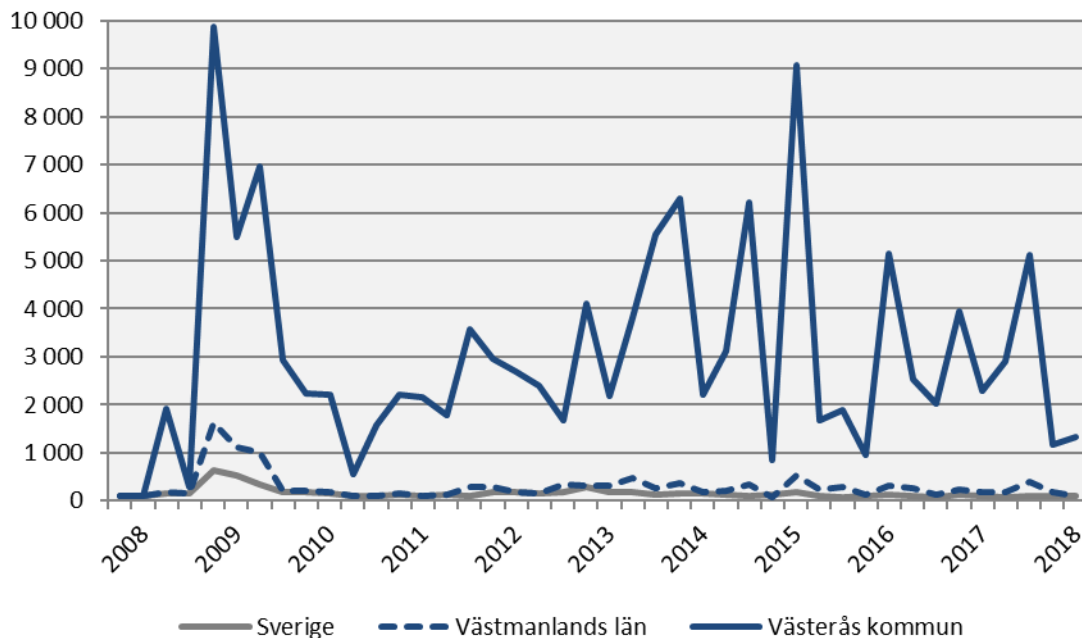
	Antal 2018 kv1	Förändring (%)		R12*	
		-1 år	-5 år	Antal	Utv., %
Sverige	404 158	5,4	96,1	1 299 314	-1,4
Stockholmsregionen	187 437	4,1	93,4	599 407	-6,6
<b>Västmanlands län</b>	<b>8 217</b>	<b>-9,4</b>	<b>47,9</b>	<b>26 420</b>	<b>-2,4</b>
<b>Västerås kommun</b>	<b>5 115</b>	<b>-0,6</b>	<b>43,5</b>	<b>16 648</b>	<b>-0,9</b>

\*De fyra senaste kvartalen

# Varslade personer

## Varslade personer

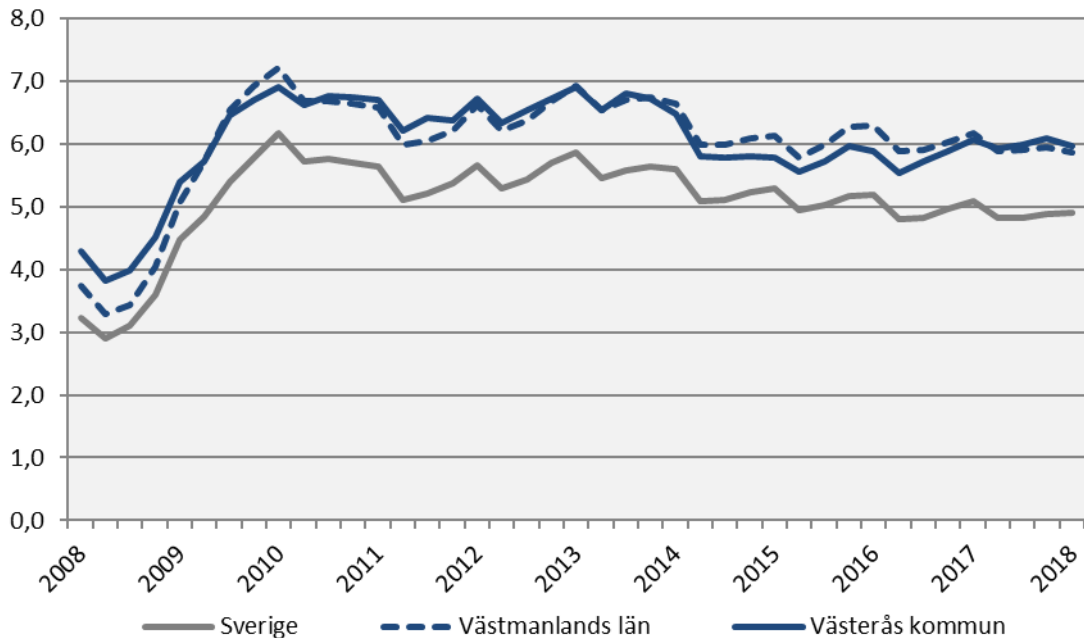
Index 100 = 2008 kv1



	Antal	Förändring (%)		R12*	
		-1 år	-5 år	Antal	Utv., %
Sverige	8 317	-11,0	-51,7	33 549	-10,3
Stockholmsregionen	4 178	-4,5	-49,5	16 099	-10,4
<b>Västmanlands län</b>	<b>119</b>	<b>-45,9</b>	<b>-71,9</b>	<b>1 135</b>	<b>9,9</b>
Västerås kommun	80	-42,0	-38,9	631	-2,5

\*De fyra senaste kvartalen

## Arbetslöshet i förhållande till befolkningen (%), 15-74 år



	Antal	Förändring	Arbetslösa i förh. till befolkningen, 15-74 år		
			2018 kv1	-1 år	-5 år
Sverige	365 499	-11 253	4,9	5,1	5,9
Stockholmsregionen	159 915	-3 947	4,7	4,9	5,5
<b>Västmanlands län</b>	<b>11 565</b>	<b>-547</b>	<b>5,9</b>	<b>6,2</b>	<b>6,9</b>
<b>Västerås kommun</b>	<b>6 583</b>	<b>-36</b>	<b>6,0</b>	<b>6,1</b>	<b>6,9</b>

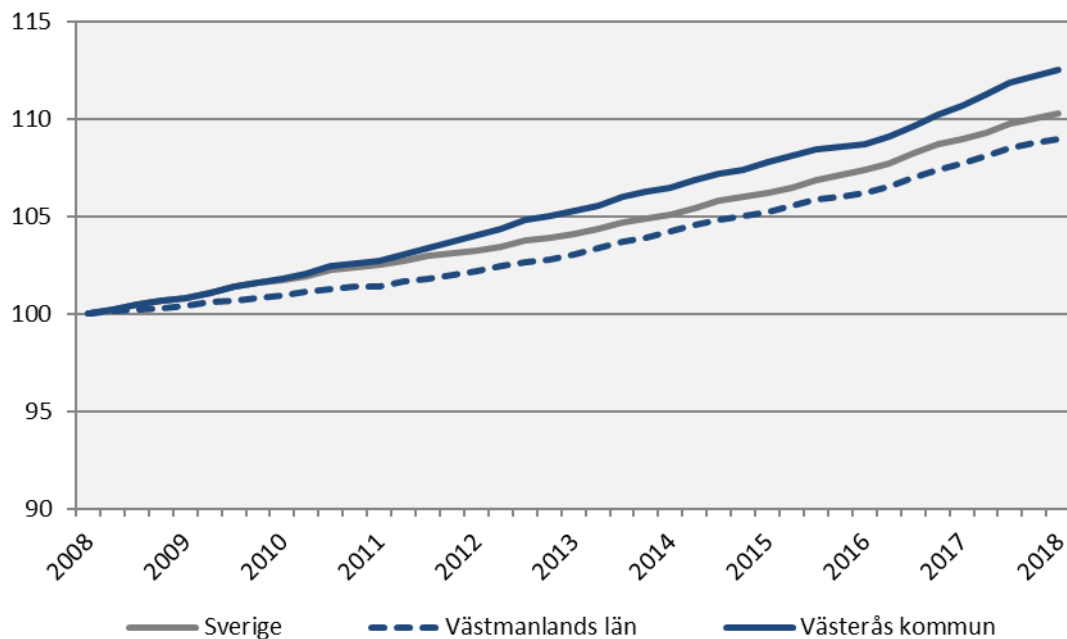
\*De fyra senaste kvartalen

# Ungdomsarbetslöshet och långtidsarbetslöshet

	Antal	Förändring	Förändring (%)	
Västmanlands län	2018 kv1	-1 år (antal)	-1 år	-5 år
<b>Totalt antal arbetslösa</b>	<b>11 565</b>	<b>-547</b>	<b>-4,5</b>	<b>-12,7</b>
Öppet arbetslösa	5 068	-892	-15,0	-25,2
varav långtidsarbetslösa	1 440	-343	-19,2	-28,9
varav ungdomsarbetslösa	661	-194	-22,7	-47,2
Aktivitetsstöd	6 497	344	5,6	0,3
varav ungdomsarbetslösa m. aktivitetsstöd	1 098	-131	-10,6	-50,5
<b>Västerås kommun</b>				
<b>Totalt antal arbetslösa</b>	<b>6 583</b>	<b>-36</b>	<b>-0,5</b>	<b>-9,7</b>
Öppet arbetslösa	3 124	-436	-12,2	-19,1
varav långtidsarbetslösa	1 005	-138	-12,1	-20,1
varav ungdomsarbetslösa	399	-114	-22,2	-40,9
Aktivitetsstöd	3 459	399	13,1	1,0
varav ungdomsarbetslösa m. aktivitetsstöd	571	-47	-7,6	-47,8

## Befolkningsutveckling

Index 100 = 2008 kv1

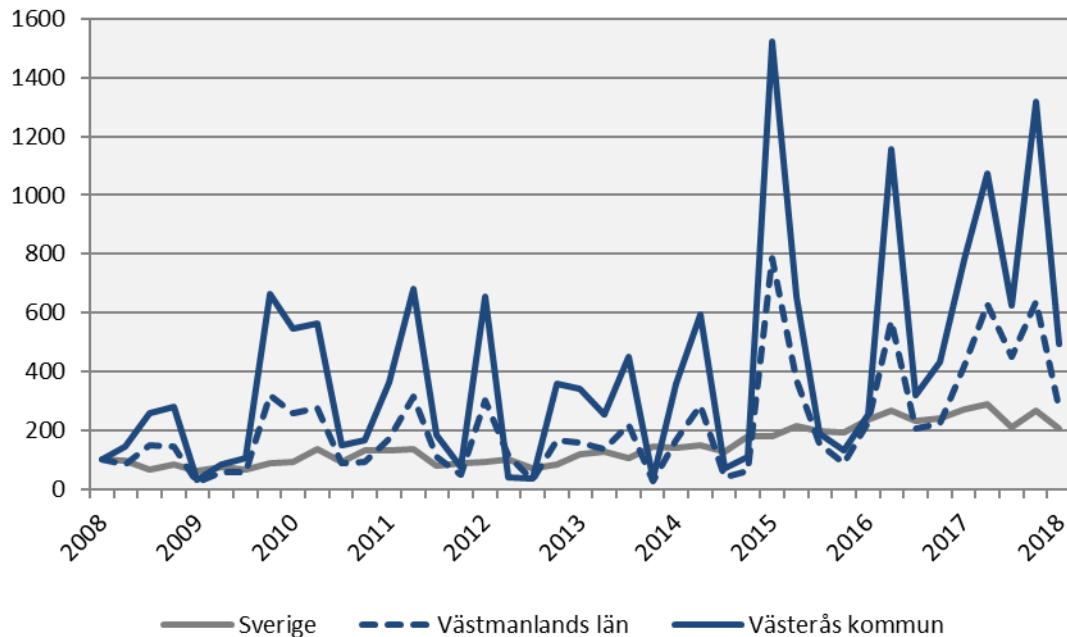


	2018 kv1 (i tusental)	Förändring -	
		1 år	Förändring (%)
		-1 år	-5 år
Sverige	10 142,7	118,8	1,2 5,9
Stockholmsregionen	4 579,8	62,4	1,4 6,9
<b>Västerås kommun</b>	<b>150,6</b>	<b>2,5</b>	<b>1,7 6,9</b>

\*Utveckling de fyra senaste kvartalen

## Påbörjade lägenheter

Index 100 = 2008 kv1



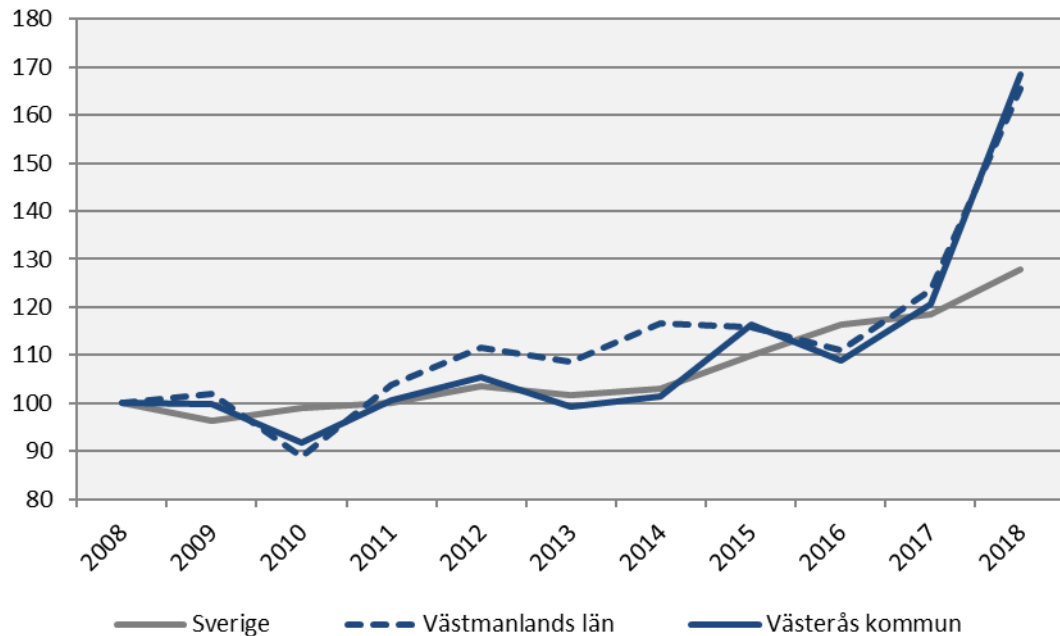
	Antal 2018 kv1	Förändring (%)		R12*	
		-1 år	-5 år	Antal	Utv., %
Sverige	12 672	-23,5	72,3	59 687	-3,3
Stockholmsregionen	5 610	-31,2	25,7	31 060	-3,0
<b>Västmanlands län</b>	<b>247</b>	<b>-34,1</b>	<b>75,2</b>	<b>1 776</b>	<b>39,7</b>
<b>Västerås kommun</b>	<b>197</b>	<b>-36,9</b>	<b>44,9</b>	<b>1 403</b>	<b>30,4</b>

\*De fyra senaste kvartalen

# Kommersiella övernattningar

## Kommersiella övernattningar (för staden hotell, vandrarhem, stugbyar och för län även camping)

Index 100 = 2008 kv1



	2018 kv1 (i tusental)	Förändring (%) -1 år	Förändring (%) -5 år	R12* (i tusental)	Utv., %
Sverige	12 512	7,8	25,6	64 112	3,4
Stockholmsregionen	6 151	6,5	23,8	26 672	3,2
<b>Västmanlands län</b>	<b>167</b>	<b>34,0</b>	<b>52,4</b>	<b>939</b>	<b>28,9</b>
<b>Västerås kommun</b>	<b>101</b>	<b>39,5</b>	<b>69,5</b>	<b>387</b>	<b>22,9</b>

\*Utveckling de fyra senaste kvartalen



# Företagande

## Kommunerna i Västmanlands län

	Nyregistrerade företag		Företagskonkurser	
	Antal	Förändring (%)	Antal	Förändring (%)
	2018 kv1	-1 år	2018 kv1	-1 år
Västmanlands län	367	2,5	37	-22,9
Skinnskatteberg	2	0,0	0	-100,0
Surahammar	7	-12,5	0	-100,0
Kungsör	8	-20,0	0	i.u.
Hallstahammar	18	5,9	3	0,0
Norberg	8	33,3	0	-100,0
Västerås	258	6,6	20	-25,9
Sala	26	23,8	1	-66,7
Fagersta	8	33,3	5	66,7
Köping	22	-21,4	6	200,0
Arboga	10	-44,4	2	-33,3

# Arbetsmarknad och befolkning

## Kommunerna i Västmanlands län

	Nyanmälda platser		Varslade personer		Arbetslöshet (antal pers)		Befolkning	
	Antal	Förändring (%)	Antal	Förändring (%)	Antal	Förändring (%)	Antal	Förändring (%)
	2018 kv1	-1 år	2018 kv1	-1 år	2018 kv1	-1 år	2018 kv1	-1 år
Västmanlands län	9 073	-9,4	119	-45,9	12 112	-4,5	271 628	1,1
Skinnskatteberg	104	82,5	0	i.u.	138	-16,4	4 438	-0,5
Surahammar	168	84,6	0	-100,0	319	-17,5	10 000	-0,2
Kungsör	168	44,8	0	i.u.	442	-1,0	8 614	1,3
Hallstahammar	301	-69,5	7	i.u.	568	-2,9	16 052	1,3
Norberg	105	4,0	0	i.u.	258	-9,0	5 839	0,5
Västerås	5 115	-0,6	80	-42,0	6 583	-0,5	150 564	1,7
Sala	559	-25,5	5	i.u.	804	-6,5	22 636	0,8
Fagersta	664	14,7	0	i.u.	792	-7,0	13 413	-0,3
Köping	611	-29,3	0	-100,0	1 078	-11,4	26 122	0,3
Arboga	422	10,5	0	i.u.	584	-16,6	13 950	0,4

# Stockholm Business Alliance, SBA

Inom ramen för partnerskapet Stockholm Business Alliance – 55 kommuner i Stockholmsregionen – tas det fram kvartalsvisa konjunkturrapporter för länen; Stockholms län, Uppsala län, Södermanlands län, Östergötlands län, Örebro län, Västmanlands län, Dalarnas län och Gävleborgs län.

Samtliga rapporter finns tillgängliga på [www.stockholmbusinessalliance.se](http://www.stockholmbusinessalliance.se).

Frågor kan ställas till Stefan Frid på Invest Stockholm.

Ansvarig utgivare: Olle Zetterberg, VD Stockholm Business Region.

Stockholm Business Region  
P.O. Box 16282  
SE-103 25 Stockholm, Sweden  
Phone + 46 8 508 280 00  
[www.visitstockholm.com](http://www.visitstockholm.com)  
[www.investstockholm.com](http://www.investstockholm.com)  
[www.stockholmbusinessregion.se](http://www.stockholmbusinessregion.se)