

Östgötakonjunkturen

Östergötlands län, 2018 kv 1

20 juni 2018

Stockholm Business Region



Om rapporten

Rapporten är utgiven av Stockholm Business Region och publiceras fyra gånger per år. Rapporten omfattar Östergötlands län samt Linköpings och Norrköpings kommun.

Statistiken bygger på uppgifter från Statistiska centralbyrån, Arbetsförmedlingen och Bolagsverket.

I rapporten jämförs främst utvecklingen med samma kvartal föregående år, exempelvis kvartal 1 jämförs med kvartal 1 tidigare år osv. För vissa indikatorer presenteras även totala rullande 12-värden där de fyra senaste kvartalen summeras för att få mer stabilitet i trenden. Dessa jämförs då med föregående fyra kvartal. Diagrammen som visar absoluta värden är säsongrensade för att visa trenden. Övriga diagram har indexerade värden där värdet 100 ofta motsvarar värdet motsvarande kvartal för 10 år sedan.

Rapporten finns tillgänglig på
<http://foretag.stockholm.se/Foretagsservice/Stockholmskonjunkturen1/>

Stockholmsregionen omfattar Stockholms län, Uppsala län, Södermanlands län, Östergötlands län, Örebro län, Västmanlands län, Gävleborgs län och Dalarnas län.

Inom ramen för partnerskapet Stockholm Business Alliance – 55 kommuner i Stockholmsregionen – görs motsvarande rapport för regionens övriga sju län samt en gemensam för länen tillsammans
<http://www.stockholmbusinessalliance.se/konjunkturrapporter/>

Frågor kan ställas till Stefan Frid på Invest Stockholm.
Ansvarig utgivare: Olle Zetterberg.

Konjunkturläget i Östergötland 2018 kv1

Nyckeltal	Östergötlands län		Linköpings kommun		Norrköpings kommun	
	Värde 2018 kv1	Förändring (%) -1 år	Värde	Förändring (%) -1 år	Värde	Förändring (%) -1 år
Lönesumma privat sektor (mdkr)	12	4,8 ↑	-	-	-	-
Nya företag	601	-10,8 ↓	228	-19,1 ↓	210	-1,9 ↓
Företagskonkurser	50	-13,8 ↓	17	-22,7 ↓	16	-15,8 ↓
Sysselsatta	212 900	0,3 ↑	-	-	-	-
Nyanmälda platser	27 926	33,6 ↑	6 780	3,2 ↑	15 598	57,3 ↑
Varsel	619	25,6 ↑	236	96,7 ↑	97	-25,4 ↓
Arbetslöshet (%)	5,6	-0,2 p.e.* ↓	3,9	0 p.e.*	7,9	-0,4 p.e.* ↓
Befolkning (tusental)	458	1,0 ↑	159	1,6 ↑	141	0,7 ↑
Påbörjade lägenheter	567	13,9 ↑	255	-16,1 ↓	160	39,1 ↑
Kommersiella övernatningar (tusental)	233	5,5 ↑	98	-2,9 ↓	81	-7,1 ↓

*Förändring i arbetslösheten visas i procentenheter, ej i procent.

Svalnande konjunktur i Östergötland

Konjunkturen i Östergötland är fortsatt stark men har mattats av jämfört med 2017. Lönesumman och bostadsbyggandet utvecklas väl medan företagandet har en svagare utveckling.

Lönesumman i privat sektor ökade med cirka 5 procent jämfört med motsvarande kvartal 2017 i Östergötlands län. Antalet nystartade företag minskade med knappt 11 procent, samtidigt som antalet konkurser minskade med nästan 14 procent.

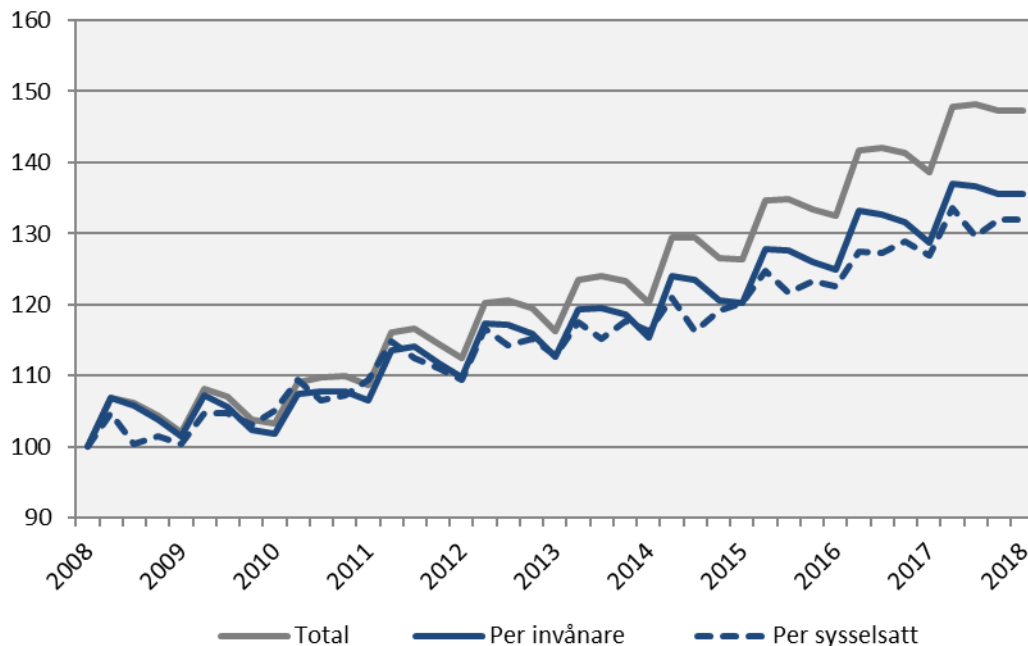
Utvecklingen på arbetsmarknaden har dämpats något då antalet sysselsatta endast ökade med 600 personer, motsvarande en ökning på 0,3 procent. Antalet anställda inom vård och omsorg minskade med 4 000 personer, medan sysselsättningen inom personliga och kulturella tjänster ökade med 4 900 personer. Arbetslösheten i förhållande till befolkningen minskade marginellt i länet och Norrköping, medan den var oförändrad i Linköping jämfört med samma kvartal 2017. Antalet lediga jobb ökade dock i både länet och kommunerna.

Under de senaste fyra kvartalen har antalet invånare ökat med 4 600 personer i länet varav 2 600 i Linköping och 1 000 i Norrköping. Bostadsbyggandet ökade i länet och Norrköping, men minskade i Linköping jämfört med första kvartalet 2017.

Olle Zetterberg
VD Stockholm Business Region

Lönesumma, Östergötlands län

Index 100 = 2008 kv1



	2018 kv1 mdkr	Förändring -1 år (mdkr)	Förändring (%) -1 år	Förändring (%) -5 år
Sverige	437,4	20,4	4,9	24,4
Stockholmsregionen	215,9	9,6	4,7	25,7
Östergötlands län	18,1	0,8	4,9	24,9

Lönesumma per sysselsatt

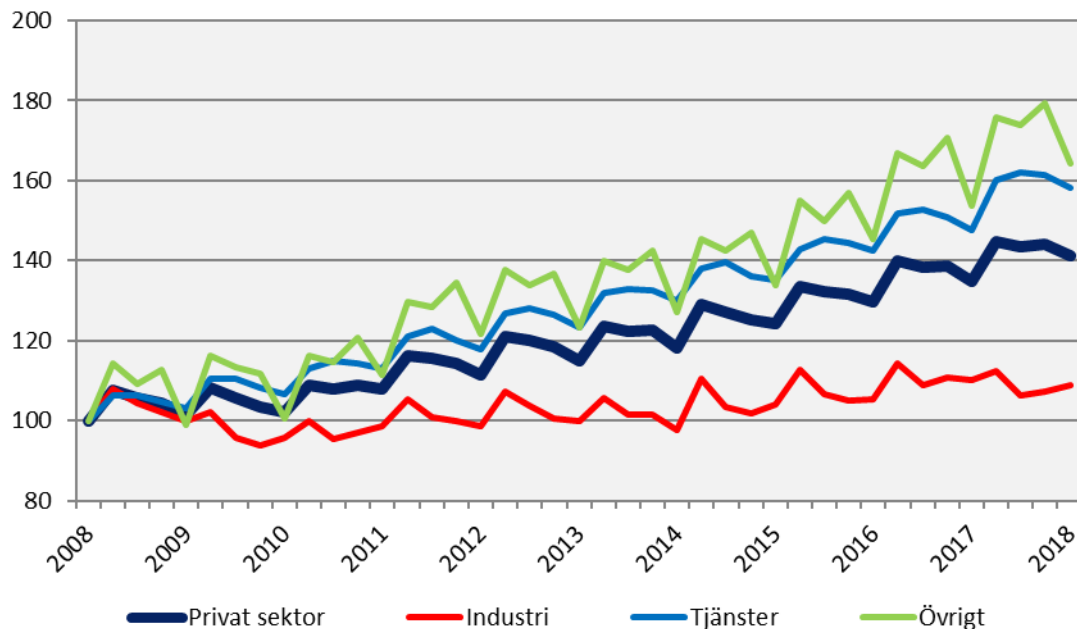
	2018 kv1 mdkr	Förändring -1 år (mdkr)	Förändring (%) -1 år	Förändring (%) -5 år
Sverige	87,2	2,5	3,0	14,3
Stockholmsregionen	93,5	1,8	1,9	14,4
Östergötlands län	85,1	3,7	4,6	17,4

Lönesumma per invånare

	2018 kv1 mdkr	Förändring -1 år (mdkr)	Förändring (%) -1 år	Förändring (%) -5 år
Sverige	43,2	1,6	3,9	17,7
Stockholmsregionen	47,3	1,6	3,5	17,9
Östergötlands län	39,6	1,5	4,0	18,7

Lönesumma efter sektor

Lönesumma i privat sektor efter näringsgren, Östergötlands län
Index 100 = 2008 kv1



	2018 kv1	Förändring	Förändring (%)
	mdkr	-1 år (mdkr)	-1 år -5 år

Sverige

Privat sektor	316,2	15,6	5,2	24,5
Industri	64,4	3,4	5,5	7,9
Tjänster	218,7	8,9	4,3	28,9
Övrigt*	33,2	3,3	11,1	34,7
Offentlig sektor	121,2	4,8	4,1	24,2
Totalt	437,4	20,4	4,9	24,4

Stockholmsregionen

Privat sektor	164,1	7,4	4,7	26,2
Industri	25,0	-0,8	-3,2	1,2
Tjänster	123,7	7,0	6,0	31,3
Övrigt*	15,4	1,3	9,1	38,2
Offentlig sektor	51,8	2,2	4,5	24,2
Totalt	215,9	9,6	4,7	25,7

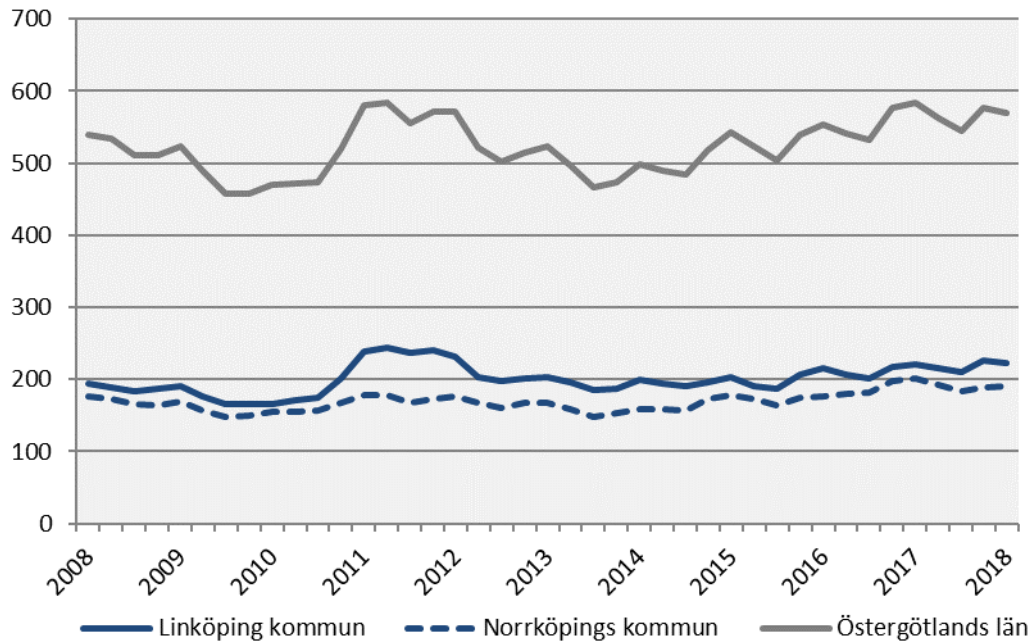
Östergötlands län

Privat sektor	12,3	0,6	4,8	22,9
Industri	3,3	0,0	-1,1	9,0
Tjänster	7,5	0,5	7,2	28,2
Övrigt*	1,4	0,1	6,9	33,4
Offentlig sektor	5,9	0,3	5,0	29,5
Totalt	18,1	0,8	4,9	24,9

* I övrigt ingår jordbruk, skogsbruk och fiske, byggverksamhet samt okänd näringsgren

Nyregistrerade företag

Säsongrensade värden (glidande medelvärde)

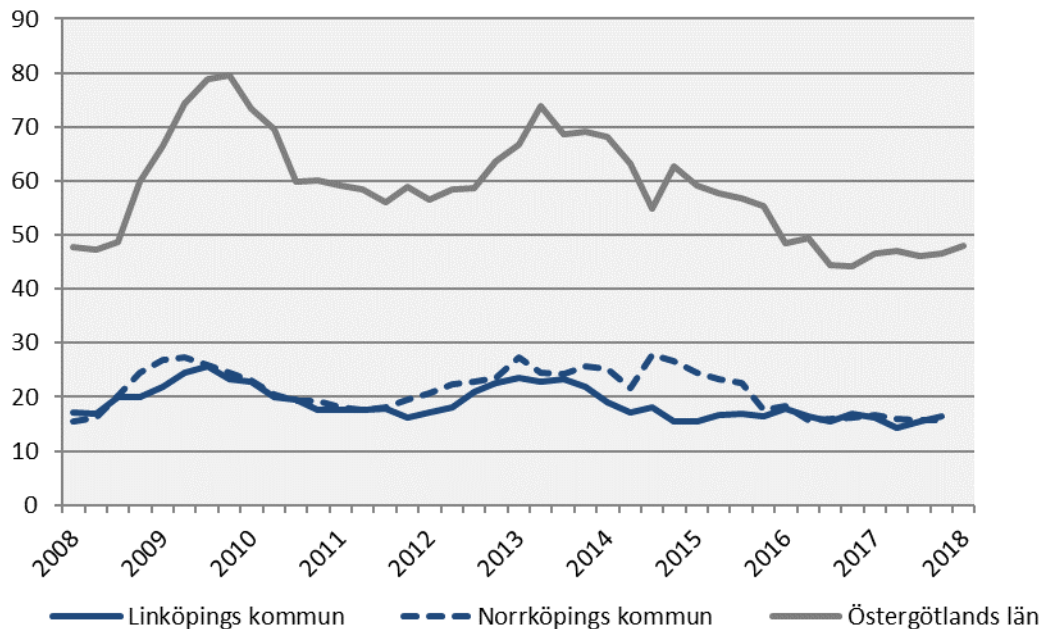


	Antal	Förändring (%)		R12*	
2018 kv1	-1 år	-5 år	Antal	Utv., %	
Sverige	17 421	-10,3	-0,1	66 105	-4,6
Stockholmsregionen	9 083	-11,7	0,0	34 944	-4,7
Östergötlands län	601	-10,8	7,5	2 169	-5,9
Linköping kommun	228	-19,1	9,6	833	-4,0
Norrköpings kommun	210	-1,9	19,3	735	-8,4

*De fyra senaste kvartalen

Företagskonkurser

Säsongrensade värden (glidande medelvärde)

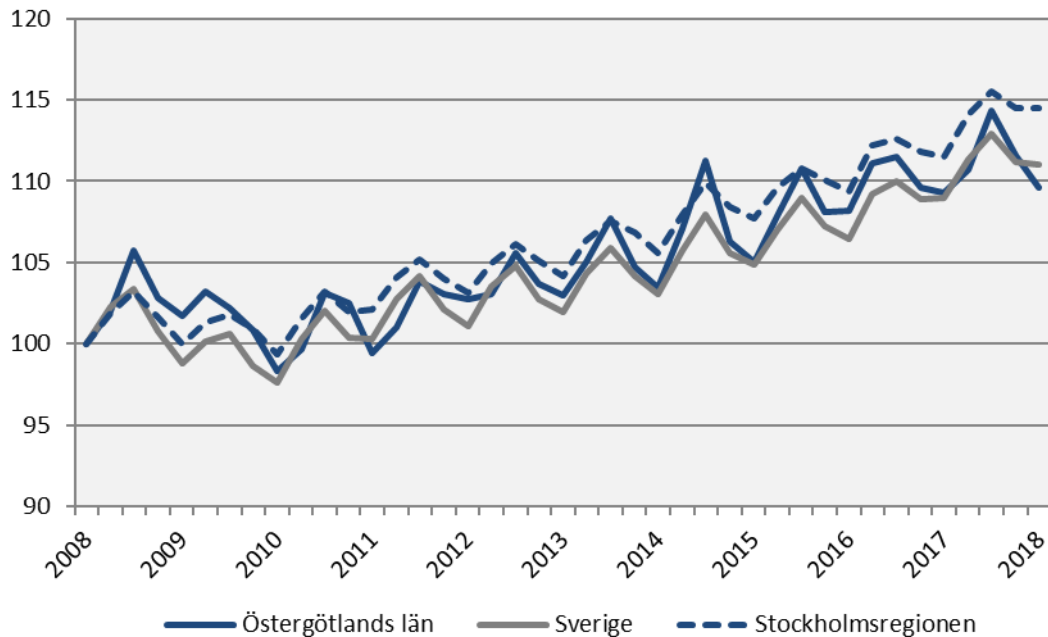


	Antal	Förändring (%)		R12*	
	2018 kv1	-1 år	-5 år	Antal	Utv., %
Sverige	1 561	-3,6	-24,8	6 335	1,9
Stockholmsregionen	744	-11,1	-27,4	3 221	0,3
Östergötlands län	50	-13,8	-31,5	182	-2,7
Linköpings kommun	17	-22,7	-37,0	60	-9,1
Norrköpings kommun	16	-15,8	-30,4	60	-9,1

*De fyra senaste kvartalen

Sysselsatta invånare

Index 100 = 2008 kv1



	Antal	Förändring	Förändring (%)	
	2018 kv1	-1 år (antal)	-1 år	-5 år
Sverige	5 017 100	92 700	1,9	8,9
Stockholmsregionen	2 308 300	60 200	2,7	9,9
Östergötlands län	212 900	600	0,3	6,4

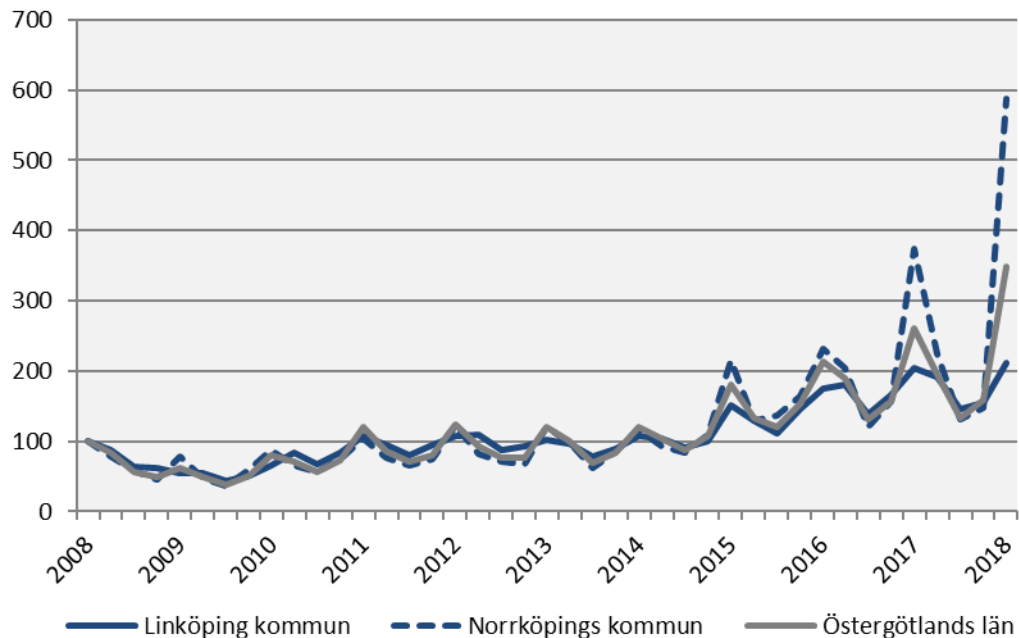
*De fyra senaste kvartalen

	Antal	Förändring	Förändring (%)	
	2018 kv1	-1 år (antal)	-1 år	- 5 år
Total	212 900	600	0,3	6,4
Jordbruk, skogsbruk & fiske	7 500	1 100	17,2	15,4
Tillverkn. & utvinning, energi och miljö	31 100	700	2,3	8,0
därav Tillverkn. Av verkstadsvaror	19 600	1 400	7,7	5,9
Byggverksamhet	11 800	-800	-6,3	1,7
Handel	19 200	-1 700	-8,1	-0,5
Transport	9 800	1 200	14,0	18,1
Hotell och restaurang	4 400	-1 300	-22,8	-27,9
Information & kommunikation	10 100	700	7,4	14,8
Personliga & kulturella tjänster	12 300	4 900	66,2	-2,4
Finansiell verksamhet, företagstjänster	34 500	200	0,6	25,0
Offentlig förvaltning	13 500	-1 300	-8,8	7,1
Utbildning	27 700	700	2,6	22,0
Vård och omsorg	30 000	-4 000	-11,8	-11,8
Uppgift saknas	i.u.	i.u.	i.u.	i.u.
Sysselsatta i Sverige	212 000	200	0,1	6,4
Sysselsatta utomlands	i.u.	i.u.	i.u.	i.u.

*De fyra senaste kvartalen

Nyanmälda platser på arbetsförmedlingen

Index 100 = 2008 kv1



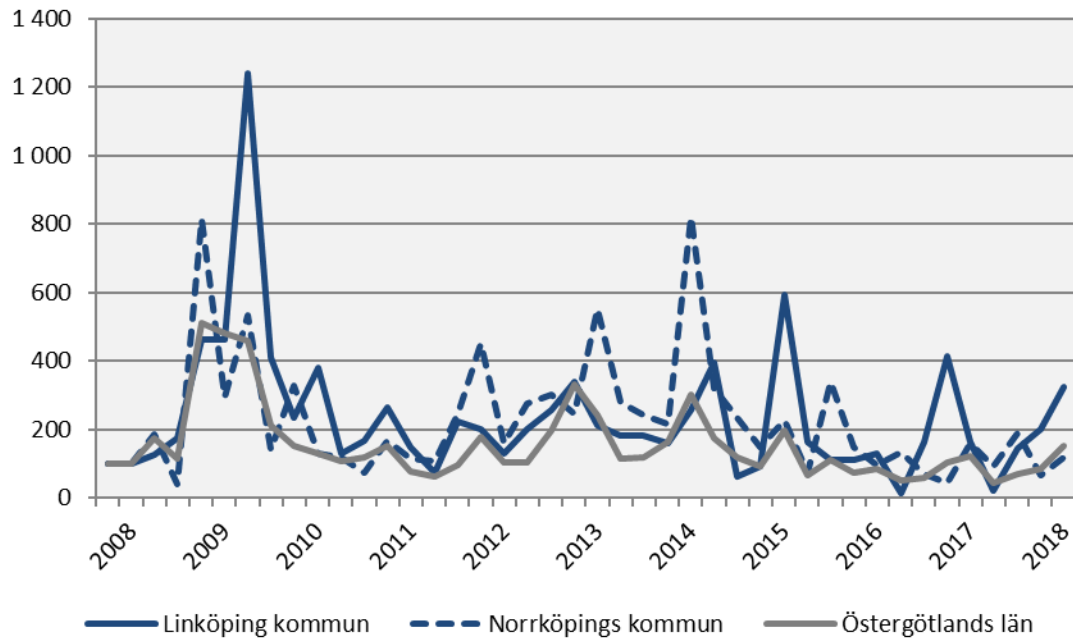
	Antal	Förändring (%)		R12*	
		-1 år	-5 år	Antal	Utv., %
2018 kv1				1 299	
Sverige	404 158	5,4	96,1	314	-1,4
Stockholmsregionen	187 437	4,1	93,4	599 407	-6,6
Östergötlands län	27 926	33,6	191,7	66 800	12,9
Linköping kommun	6 780	3,2	105,6	22 509	1,9
Norrköpings kommun	15 598	57,3	386,1	28 979	27,5

*De fyra senaste kvartalen

Varslade personer

Varslade personer

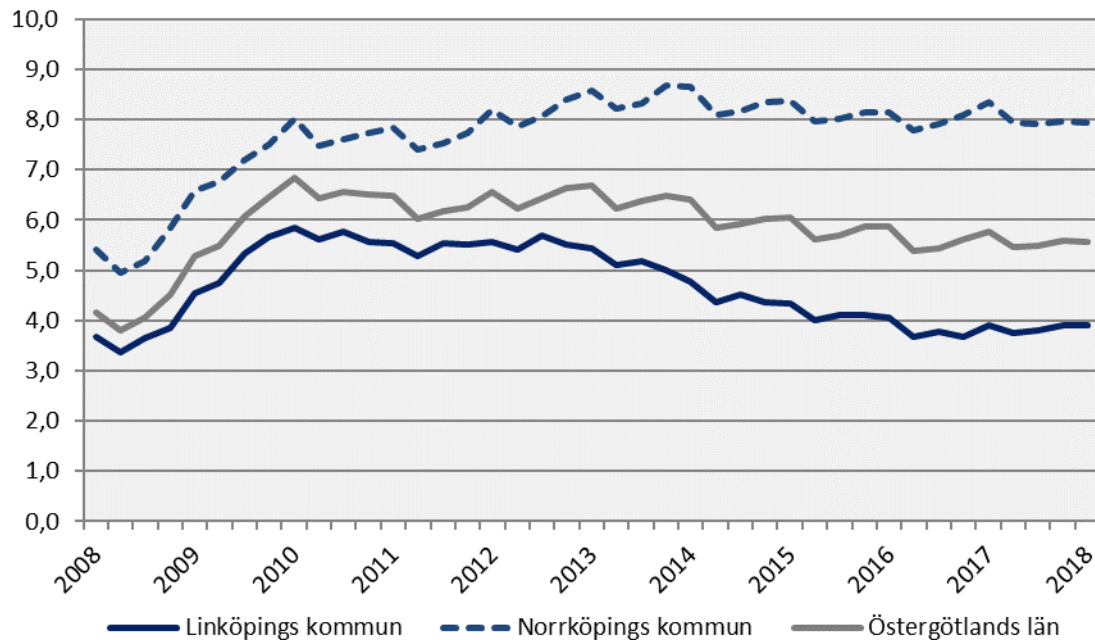
Index 100 = 2008 kv1



	Antal	Förändring (%)		R12*	
2018 kv1		-1 år	-5 år	Antal	Utv., %
Sverige	8 317	-11,0	-51,7	33 549	-10,3
Stockholmsregionen	4 178	-4,5	-49,5	16 099	-10,4
Östergötlands län	619	25,6	-37,5	1 424	3,4
Linköping kommun	236	96,7	52,3	503	-8,7
Norrköpings kommun	97	-25,4	-78,6	381	14,1

*De fyra senaste kvartalen

Arbetslöshet i förhållande till befolkningen (%), 15-74 år



	Antal	Förändring	Arbetslösa i förh. till befolkningen, 15-74 år		
	2018 kv1	-1 år (antal)	2018 kv1	-1 år	-5 år
Sverige	365 499	-11 253	4,9	5,1	5,9
Stockholmsregionen	159 915	-3 947	4,7	4,9	5,5
Östergötlands län	18 743	-569	5,6	5,8	6,7
Linköpings kommun	4 620	70	3,9	3,9	5,4
Norrköpings kommun	8 257	-367	7,9	8,3	8,6

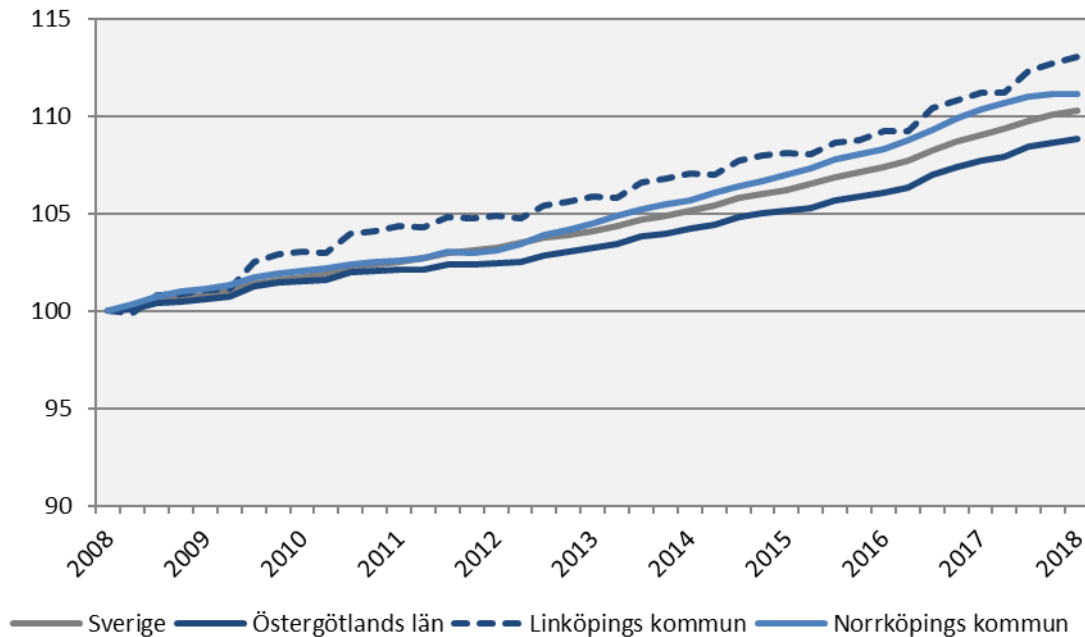
*De fyra senaste kvartalen

Ungdomsarbetslöshet och långtidsarbetslöshet

Östgotakonjunktoren	Antal	Förändring	Förändring (%)	
	2018 kv1	-1 år (antal)	-1 år	-5 år
Östergötlands län	18 743	-569	-2,9	-13,7
Totalt antal arbetslösa	8 551	-93	-1,1	-15,6
Öppet arbetslösa	2 635	303	13,0	-2,8
varav långtidsarbetslösa	1 080	-134	-11,0	-40,8
varav ungdomsarbetslösa	10 193	-476	-4,5	-11,9
Aktivitetsstöd	1 715	-291	-14,5	-53,1
varav ungdomsarbetslösa m. aktivitetsstöd	0	0		
Linköpings kommun				
Totalt antal arbetslösa	4 620	73	1,6	-24,2
Öppet arbetslösa	2 582	91	3,6	-13,2
varav långtidsarbetslösa	831	134	19,3	-1,6
varav ungdomsarbetslösa	317	-41	-11,5	-37,4
Aktivitetsstöd	2 038	-17	-0,8	-34,8
varav ungdomsarbetslösa m. aktivitetsstöd	288	-7	-2,4	-68,6
Norrköpings kommun				
Totalt antal arbetslösa	8 257	-367	-4,3	-3,0
Öppet arbetslösa	3 385	-126	-3,6	-13,9
varav långtidsarbetslösa	1 125	67	6,4	4,6
varav ungdomsarbetslösa	420	-28	-6,3	-35,9
Aktivitetsstöd	4 872	-241	-4,7	6,4
varav ungdomsarbetslösa m. aktivitetsstöd	793	-163	-17,1	-44,0

Befolkningsutveckling

Index 100 = 2008 kv1

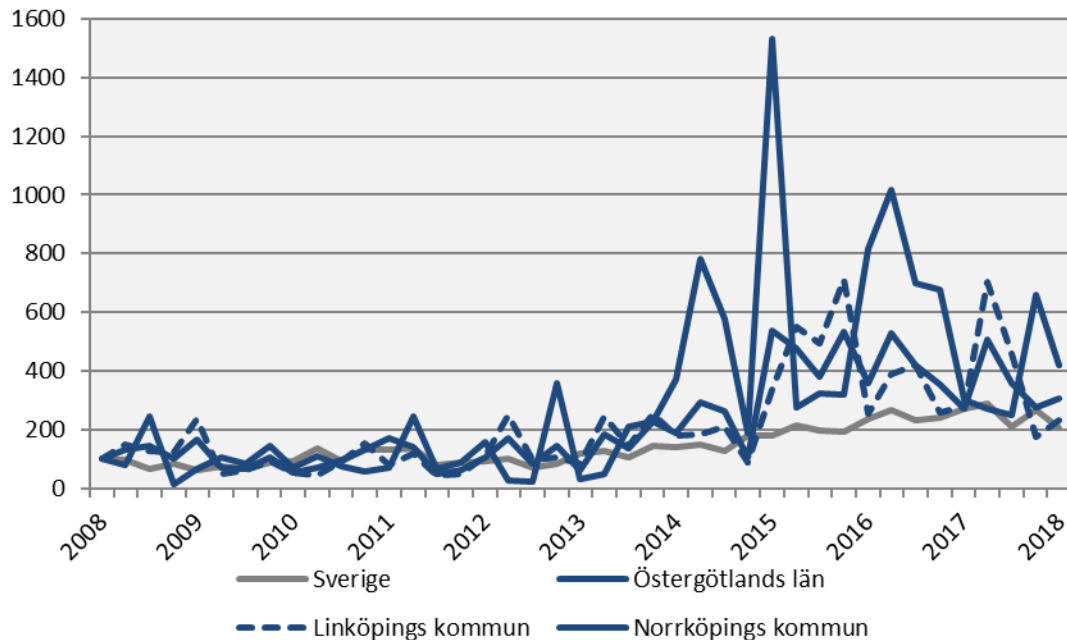


	2018 kv1 (i tusental)	Förändring -	
		1 år	Förändring (%)
Sverige	10 142,7	118,8	1,2 5,9
Stockholmsregionen	4 579,8	62,4	1,4 6,9
Östergötlands län	458,2	4,6	1,0 5,4
Linköpings kommun	159,0	2,6	1,6 6,8
Norrköpings kommun	141,0	1,0	0,7 6,4

*Utveckling de fyra senaste kvartalen

Påbörjade lägenheter

Index 100 = 2008 kv1



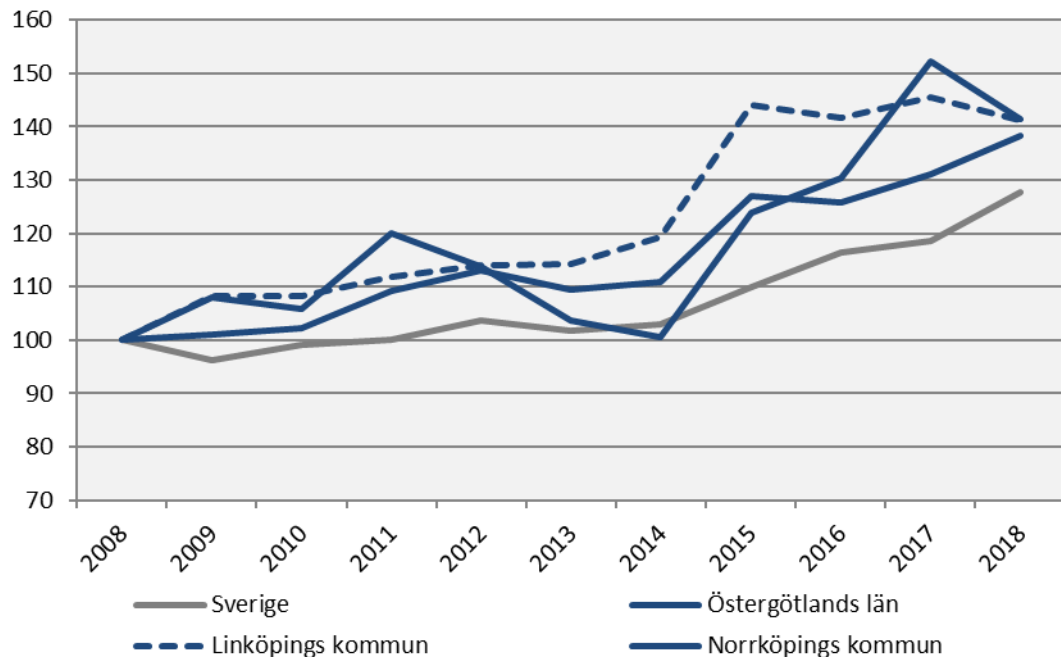
	Antal	Förändring (%)		R12*	
2018 kv1		-1 år	-5 år	Antal	Utv., %
Sverige	12 672	-23,5	72,3	59 687	-3,3
Stockholmsregionen	5 610	-31,2	25,7	31 060	-3,0
Östergötlands län	567	13,9	388,8	2 674	-7,6
Linköpings kommun	255	-16,1	180,2	1 712	16,3
Norrköpings kommun	160	39,1	1 130,8	608	-40,6

*De fyra senaste kvartalen

Kommersiella övernattningar

Kommersiella övernattningar (för staden hotell, vandrarhem, stugbyar och för län även camping)

Index 100 = 2008 kv1



	2018 kv1 (i tusental)	Förändring (%)		R12*	Utv., %
		-1 år	-5 år	(i tusental)	
Sverige	12 512	7,8	25,6	64 112	3,4
Stockholmsregionen	6 151	6,5	23,8	26 672	3,2
Östergötlands län	233	5,5	26,3	1 784	-1,4
Linköpings kommun	98	-2,9	23,5	487	-0,9
Norrköpings kommun	81	-7,1	36,2	527	-5,6

*Utveckling de fyra senaste kvartalen

Företagande

Kommunerna i Östergötlands län

	Nyregistrerade företag		Företagskonkurser	
	Antal	Förändring (%)	Antal	Förändring (%)
	2018 kv1	-1 år	2018 kv1	-1 år
Östergötlands län	601	-10,8	50	-13,8
Ödeshög	6	200,0	2	100,0
Ydre	4	0,0	0	i.u.
Kinda	1	-90,9	1	0,0
Boxholm	4	100,0	0	i.u.
Åtvidaberg	5	-44,4	2	100,0
Finspång	16	-23,8	0	-100,0
Valdemarsvik	5	-44,4	0	-100,0
Linköping	228	-19,1	17	-22,7
Norrköping	210	-1,9	16	-15,8
Söderköping	23	0,0	1	-50,0
Motala	61	-3,2	4	-20,0
Vadstena	9	-50,0	2	100,0
Mjölby	29	81,3	5	66,7

Arbetsmarknad och befolkning

Kommunerna i Östergötlands län

	Nyanmälda platser		Varslade personer		Arbetslöshet (antal pers)		Befolkning	
	Antal	Förändring (%)	Antal	Förändring (%)	Antal	Förändring (%)	Antal	Förändring (%)
	2018 kv1	-1 år	2018 kv1	-1 år	2018 kv1	-1 år	2018 kv1	-1 år
Östergötlands län	20 905	33,6	619	28,2	19 312	-2,9	458 150	1,0
Ödeshög	128	47,1	19	i.u.	193	-5,9	5 336	-0,5
Ydre	78	-19,6	0	-100,0	76	4,6	3 717	0,7
Kinda	194	12,1	0	i.u.	203	-7,7	9 860	0,1
Boxholm	200	-22,8	0	-100,0	150	13,7	5 444	0,9
Åtvidaberg	198	42,4	0	i.u.	268	-23,1	11 629	0,1
Finspång	994	27,4	0	-100,0	1 081	-0,2	21 626	0,4
Valdemarsvik	130	-38,4	0	-100,0	340	-10,1	7 944	1,2
Linköping	6 780	3,2	236	96,7	4 620	1,6	158 953	1,6
Norrköping	15 598	57,3	97	-25,4	8 257	-4,3	140 991	0,7
Söderköping	368	16,5	0	-100,0	351	2,3	14 549	0,7
Motala	1 383	25,8	95	58,3	2 096	-6,4	43 549	0,4
Vadstena	173	-26,1	0	i.u.	214	8,2	7 445	1,5
Mjölby	1 702	66,0	0	-100,0	894	-3,1	27 107	1,2

Stockholm Business Alliance, SBA

Inom ramen för partnerskapet Stockholm Business Alliance – 55 kommuner i Stockholmsregionen – tas det fram kvartalsvisa konjunkturrapporter för länen; Stockholms län, Uppsala län, Södermanlands län, Östergötlands län, Örebro län, Västmanlands län, Dalarnas län och Gävleborgs län.

Samtliga rapporter finns tillgängliga på www.stockholmbusinessalliance.se.

Frågor kan ställas till Stefan Frid på Invest Stockholm.

Ansvarig utgivare: Olle Zetterberg, VD Stockholm Business Region.

Stockholm Business Region
P.O. Box 16282
SE-103 25 Stockholm, Sweden
Phone + 46 8 508 280 00
www.visitstockholm.com
www.investstockholm.com
www.stockholmbusinessregion.se