

Östgötakonjunkturen
Östergötlands län, 2018 kv 3

17 december 2018
Stockholm Business Region





Om rapporten

Rapporten är utgiven av Stockholm Business Region och publiceras fyra gånger per år. Rapporten omfattar Östergötlands län samt Linköpings och Norrköpings kommun.

Statistiken bygger på uppgifter från Statistiska centralbyrån, Arbetsförmedlingen och Bolagsverket.

I rapporten jämförs främst utvecklingen med samma kvartal föregående år, exempelvis kvartal 1 jämförs med kvartal 1 tidigare år osv. För vissa indikatorer presenteras även totala rullande 12-värden där de fyra senaste kvartalen summeras för att få mer stabilitet i trenden. Dessa jämförs då med föregående fyra kvartal. Diagrammen som visar absoluta värden är säsongrensande för att visa trenden. Övriga diagram har indexerade värden som visar procentuella förändringen från startåret med värde 100, motsvarande kvartal för 10 år sedan.

Rapporten finns tillgänglig på

<http://foretag.stockholm.se/Foretagsservice/Stockholmskonjunkturen1/>

Stockholmsregionen omfattar Stockholms län, Uppsala län, Södermanlands län, Östergötlands län, Örebro län, Västmanlands län, Gävleborgs län och Dalarnas län.

Inom ramen för partnerskapet Stockholm Business Alliance – 55 kommuner i Stockholmsregionen – görs motsvarande rapport för regionens övriga sju län samt en gemensam för länen tillsammans

<http://www.stockholmbusinessalliance.se/konjunkturrapporter/>

Frågor kan ställas till Stefan Frid på Invest Stockholm.

Ansvarig utgivare: Anna Gissler, tf VD Stockholm Business Region.

Konjunkturläget i Östergötland, 2018 kv3

Nyckeltal	Östergötlands län		Linköpings kommun		Norrköpings kommun	
	Värde 2018 kv3	Förändring (%) -1 år	Värde 2018 kv3	Förändring (%) -1 år	Värde 2018 kv3	Förändring (%) -1 år
Lönesumma privat sektor (mdkr)	13	4,0 ↑	-	-	-	-
Nya företag	439	-2,7 ↓	175	12,9 ↑	132	-18,0 ↓
Företagskonkurser	45	-4,3 ↓	12	20,0 ↑	20	-4,8 ↓
Sysselsatta	231 200	4,1 ↑	-	-	-	-
Nyanmålade platser	11 571	8,6 ↑	4 713	1,4 ↑	3 832	10,3 ↑
Varsel	133	-52,8 ↓	72	-32,1 ↓	55	-64,5 ↓
Arbetslöshet (%)	5,2	-0,3 p.e.* ↓	3,9	0,1 p.e.* ↑	7,2	-0,7 p.e.* ↓
Befolkning (tusental)	460	0,9 ↑	160	1,6 ↑	141	0,5 ↑
Påbörjade lägenheter	172	-74,0 ↓	30	-94,0 ↓	53	-44,2 ↓
Kommersiella övernattningar (tusental)	787	0,9 ↑	160	5,0 ↑	194	0,6 ↑

*Förändring i arbetslösheten visas i procentenheter, ej i procent

Stark konjunktur i Östergötland

Konjunkturen i Östergötland utvecklas väl jämfört med motsvarande kvartal 2017. Lönesumman, arbetsmarknaden och befolkningen växer medan bostadsbyggandet och nyföretagandet visar en svagare utveckling.

Lönesumman i privat sektor ökade med 4,0 procent jämfört med motsvarande kvartal 2017 i Östergötlands län. Under samma period minskade antalet nystartade företag med 2,4 procent, samtidigt som antalet konkurser minskade med 4,3 procent.

Utvecklingen på arbetsmarknaden har stärkts då antalet sysselsatta ökade med 9 000 personer, motsvarande en ökning på 4,1 procent. Antalet sysselsatta inom bygg ökade med 3 200 personer, medan sysselsättningen inom vård och omsorg minskade med 2 100 personer. Arbetslösheten i förhållande till befolkningen minskade i såväl länet som Norrköping men ökade marginellt i Linköping jämfört med samma kvartal 2017. Under samma period ökade även antalet lediga jobb samtidigt som antalet varslade personer minskade både i länet och kommunerna.

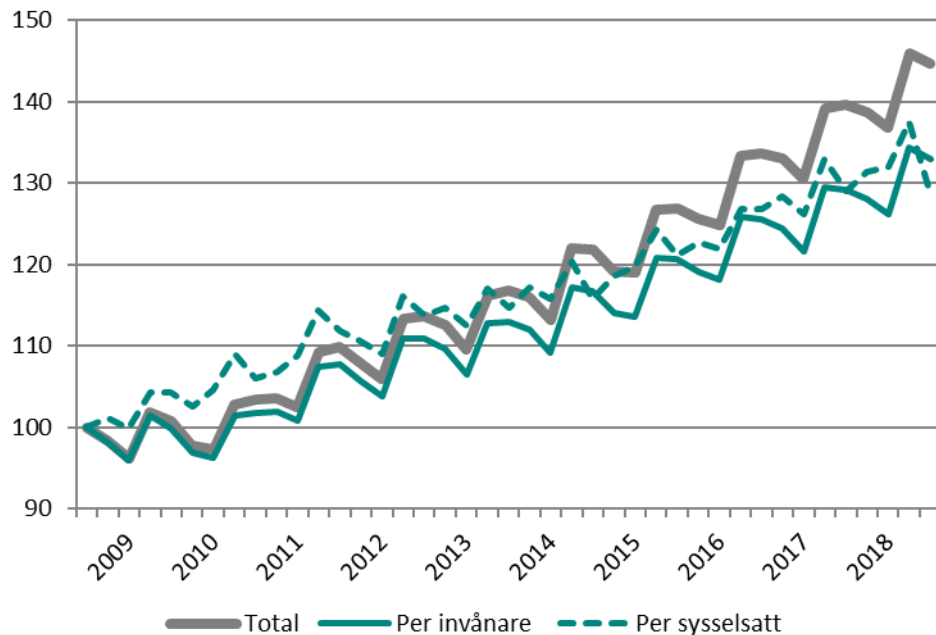
Under de senaste fyra kvartalen har antalet invånare ökat med 3 900 personer i länet varav 2 500 i Linköping och 700 i Norrköping, vilket motsvarar ökning på 0,9 respektive 1,6 och 0,5 procent. Bostadsbyggandet minskade kraftigt i såväl länet som kommunerna jämfört med motsvarande kvartal 2017.

Anna Gissler

tf VD Stockholm Business Region

Lönesumma, Östergötlands län

Index 100 = 2008 kv3



Källa: Statistiska centralbyrån (Lönesummor nattbefolkning, arbetsgivaravgifter och preliminär A-skatt, LAPS)

Lönesumma

Lönesumma, total

	2018 kv3	Förändring	Förändring (%)	
	mdkr	-1 år (mdkr)	-1 år	-5 år
Sverige	462,1	20,9	4,7	24,8
Stockholmsregionen	225,3	11,3	5,3	26,7
Östergötlands län	19,2	0,7	3,7	23,9

Lönesumma per sysselsatt

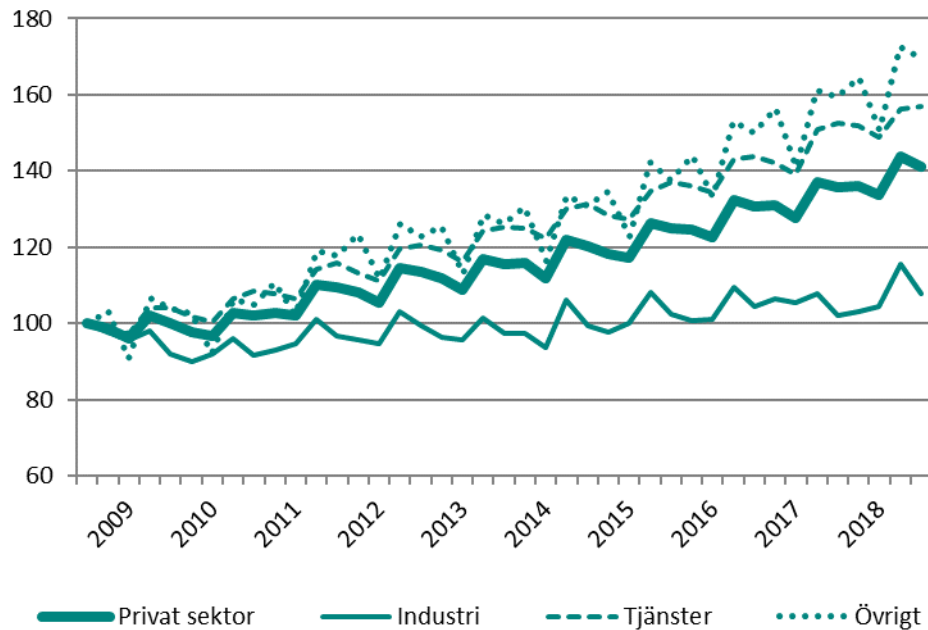
	2018 kv3	Förändring	Förändring (%)	
	mdkr	-1 år (mdkr)	-1 år	-5 år
Sverige	89,2	2,7	3,1	15,3
Stockholmsregionen	94,9	3,0	3,3	15,8
Östergötlands län	82,9	-0,3	-0,3	12,1

Lönesumma per invånare

	2018 kv3	Förändring	Förändring (%)	
	mdkr	-1 år (mdkr)	-1 år	-5 år
Sverige	45,3	1,6	3,6	17,7
Stockholmsregionen	48,8	1,9	3,9	18,5
Östergötlands län	41,6	1,1	2,8	17,6

Lönesumma i privat sektor efter näringsgren, Östergötlands län

Index 100 = 2008 kv3



Källa: Statistiska centralbyrån (Lönesummor, arbetsgivaravgifter och preliminär A-skatt, LAPS)

Lönesumma

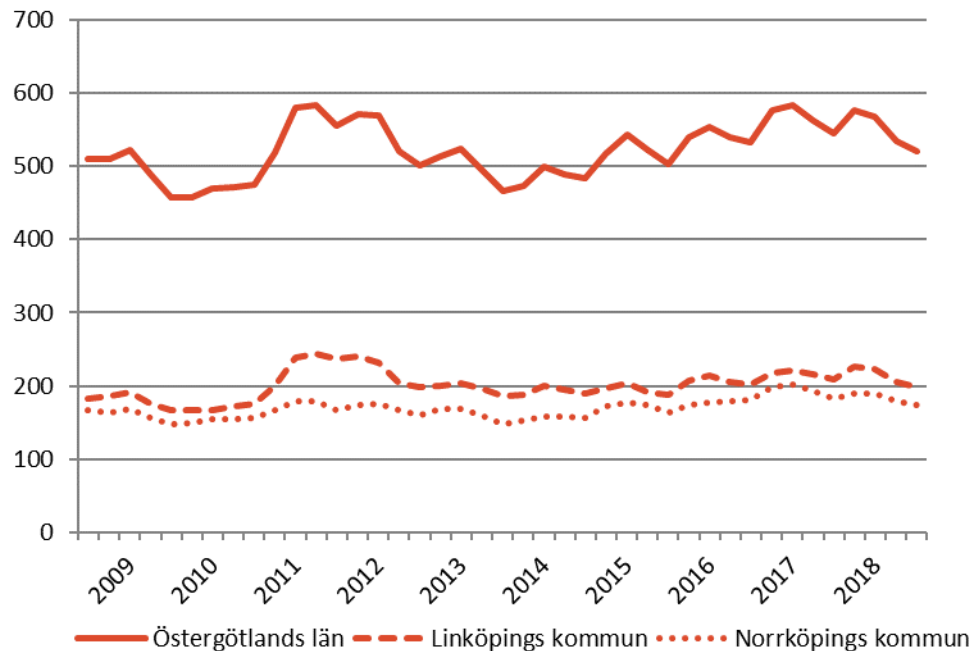
Efter sektor

	2018 kv3	Förändring	Förändring (%)	
	mdkr	-1 år (mdkr)	-1 år	-5 år
Sverige				
Privat sektor	332,8	16,4	5,2	24,9
Industri	66,0	2,6	4,1	8,6
Tjänster	230,1	10,6	4,9	29,0
Övrigt*	36,7	3,1	9,2	34,2
Offentlig sektor	129,3	4,5	3,6	24,6
Totalt	462,1	20,9	4,7	24,8
Stockholmsregionen				
Privat sektor	170,4	9,2	5,7	27,3
Industri	25,3	0,9	3,8	3,2
Tjänster	128,1	7,2	6,0	32,1
Övrigt*	16,9	1,0	6,6	37,5
Offentlig sektor	55,0	2,1	4,0	24,8
Totalt	225,3	11,3	5,3	26,7
Östergötlands län				
Privat sektor	13,0	0,5	4,0	22,0
Industri	3,4	0,2	5,5	10,5
Tjänster	7,9	0,2	3,0	25,4
Övrigt*	1,6	0,1	6,3	34,3
Offentlig sektor	6,2	0,2	3,0	28,0
Totalt	19,2	0,7	3,7	23,9

* Övrigt ingår jordbruk, skogsbruk och fiske, byggverksamhet samt okänd näringsgren

Nyregistrerade företag

Säsongsrensade värden (glidande medelvärde)



Källa: Bolagsverket

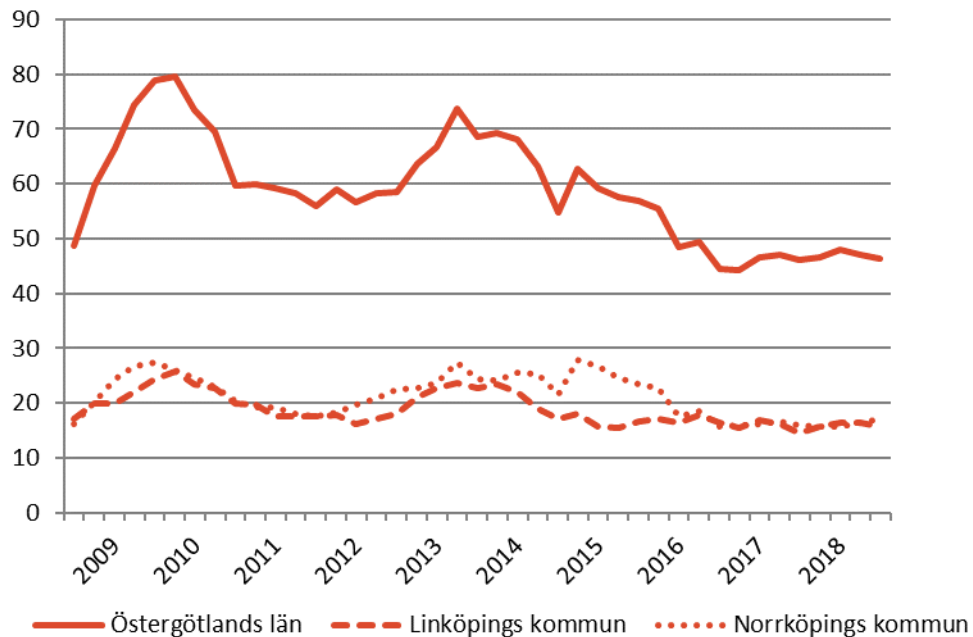
Nyföretagande

	Antal		Förändring (%)		R12*	
	2018 kv3	-1 år	-5 år	Antal	Utv., %	
Sverige	13 555	-6,5	6,5	64 994	-5,0	
Stockholmsregionen	7 176	-6,7	8,4	34 107	-6,1	
Östergötlands län	439	-2,7	16,1	2 149	-5,4	
Linköpings kommun	175	12,9	6,7	838	-6,1	
Norrköpings kommun	132	-18,0	20,0	706	-5,0	

*De fyra senaste kvartalen

Företagskonkurser

Säsongrensade värden (glidande medelvärde)



Källa: Statistiska centralbyrån (Konkurser och offentliga ackord)

Företagskonkurser

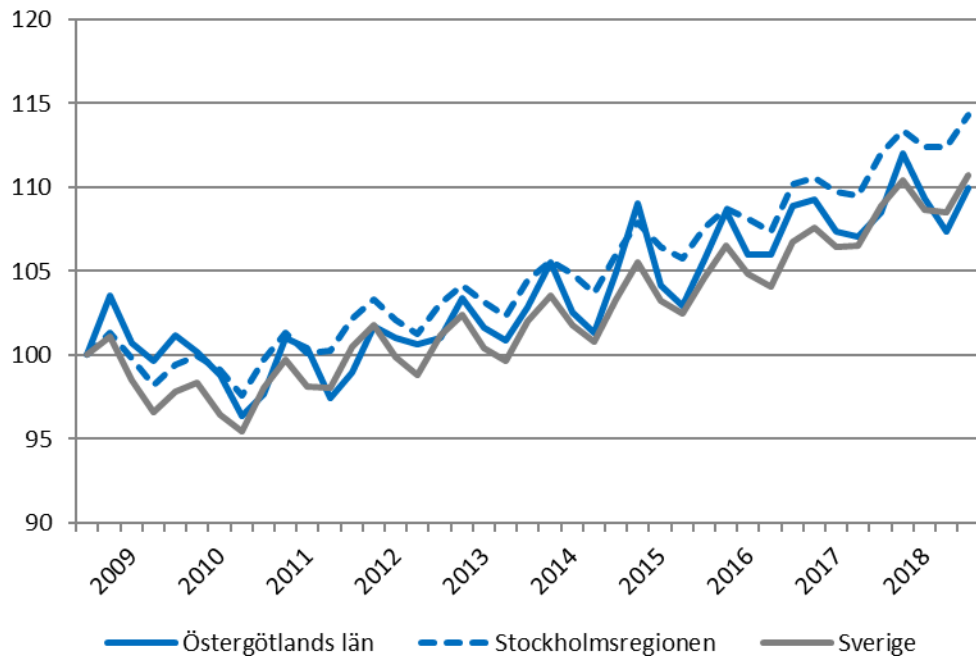
Byggindustri har svarat för flest konkurser i länet under det senaste kvartalet.

	Antal		Förändring (%)		R12*	
	2018 kv3	-1 år	-5 år	Antal	Utv., %	
Sverige	1 649	34,3	10,1	6 928	9,0	
Stockholmsregionen	879	51,3	21,6	3 600	8,4	
Östergötlands län	45	-4,3	9,8	185	-5,6	
Linköpings kommun	12	20,0	-29,4	69	15,0	
Norrköpings kommun	20	-4,8	122,2	64	-12,3	

*De fyra senaste kvartalerna

Sysselsatta invånare

Index 100 = 2008 kv3



Källa: Statistiska centralbyrån (Arbetskraftsundersökningarna, AKU)

Sysselsättning

Hotell och restaurang har haft den starkaste utvecklingen i länet under de fyra senaste kvartalen.

	Antal	Förändring	Förändring (%)	
	2018 kv3	-1 år (antal)	-1 år	-5 år
Sverige	5 183 000	79 200	1,6	8,3
Stockholmsregionen	2 373 900	44 900	1,9	9,5
Östergötlands län	231 200	9 000	4,1	10,5

*De fyra senaste kvartalen

Sysselsättning efter bransch Östergötlands län

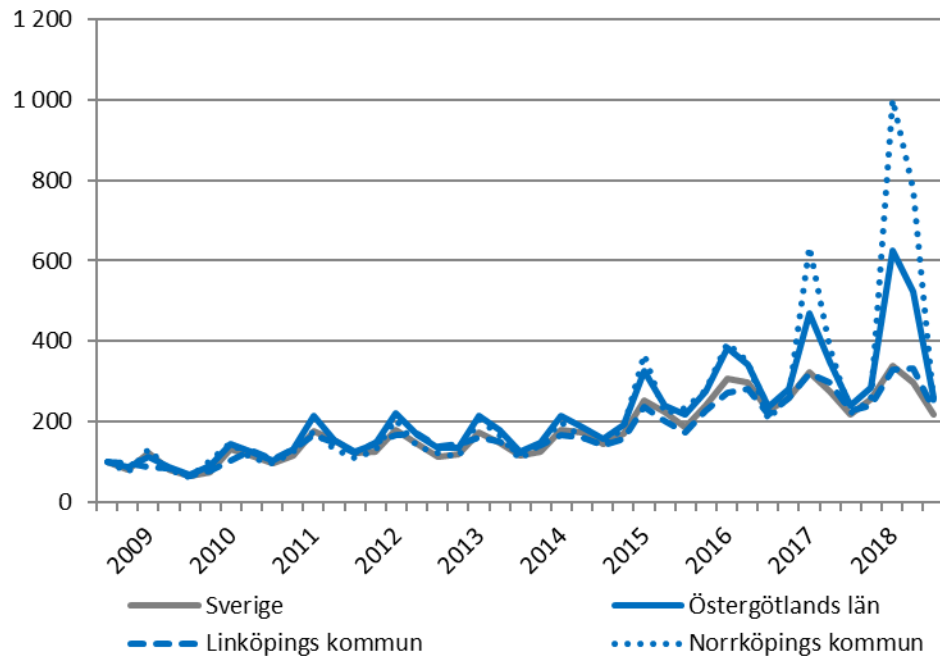
	Antal	Förändring	Förändring (%)	
	2018 kv3	-1 år (antal)	-1 år	- 5 år
Jordbruk, skogsbruk & fiske	6 000	9,1	500	-10,4
Tillverkn. & utvinning, energi och miljö	32 300	-1,5	-500	8,4
därav Tillverkn. Av verkstadsvaror	20 700	4,0	800	9,5
Byggverksamhet	15 100	26,9	3 200	12,7
Handel	20 000	-7,4	-1 600	-4,3
Transport	12 500	23,8	2 400	33,0
Hotell och restaurang	8 300	31,7	2 000	10,7
Information & kommunikation	11 700	7,3	800	25,8
Personliga & kulturella tjänster	12 000	9,1	1 000	11,1
Finansiell verksamhet, företagstjänster	36 200	5,5	1 900	20,3
Offentlig förvaltning	14 300	-6,5	-1 000	5,9
Utbildning	26 800	5,5	1 400	21,8
Vård och omsorg	34 400	-5,8	-2 100	1,2
Uppgift saknas	i.u.	i.u.	i.u.	i.u.
Sysselsatta i Sverige	229 800	3,6	7 900	10,6
Sysselsatta utomlands	i.u.	i.u.	i.u.	i.u.
Total	231 200	4,1	9 000	10,5

Sysselsättning efter yrke Östergötlands län

	Antal	Förändring	Förändring (%)
	2018 kv3	-1 år (antal)	-1 år
Militärt arbete	i.u.	i.u.	i.u.
Chefsyrken	8 900	-1 400	-13,6
Yrken med krav på fördjupad högskolekompetens	63 400	2 500	4,1
Yrken med krav på högskolekompetens eller motsvarande	36 900	-4 400	-10,7
Yrken inom administration och kundtjänst	17 900	200	1,1
Service-, omsorgs- och försäljningsarbete	45 400	1 300	2,9
Yrken inom lantbruk, trädgård, skogsbruk och fiske	4 200	-200	-4,5
Yrken inom byggverksamhet och tillverkning	22 700	6 100	36,7
Yrken inom maskinell tillverkning och transport med mera	15 800	600	3,9
Yrken med krav på kortare utbildning eller introduktion	13 200	3 000	29,4
Uppgift saknas	i.u.	i.u.	i.u.
Sysselsatta i Sverige	229 800	7 900	3,6
Sysselsatta utomlands	i.u.	i.u.	i.u.
Total	231 200	9 000	4,1

Nyanmälda platser på arbetsförmedlingen

Index 100 = 2008 kv3



Källa: Arbetsförmedlingen

Lediga jobb

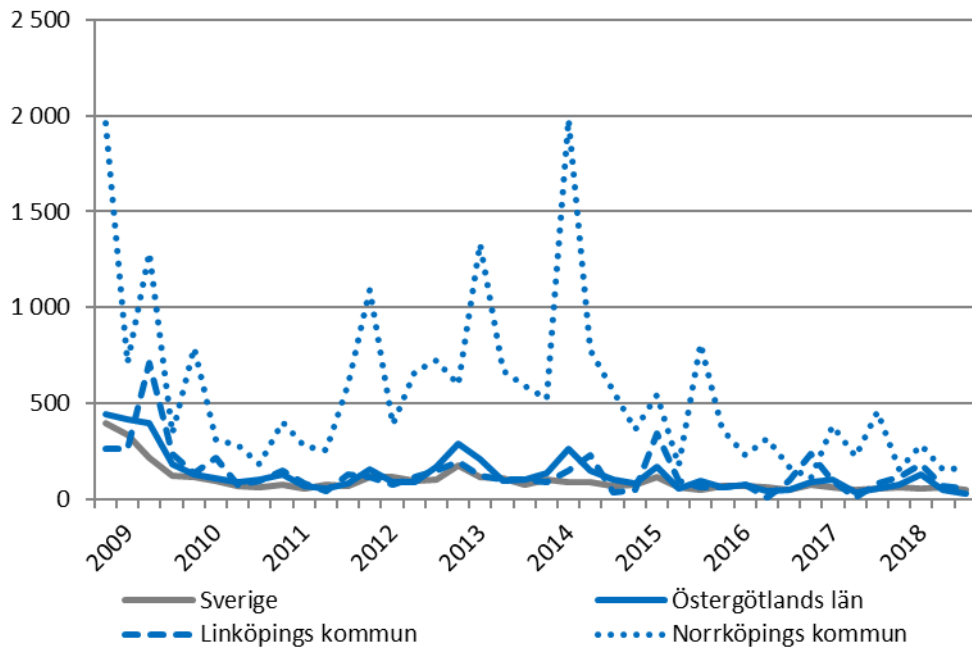
Transportindustrin har svarat för den starkaste utvecklingen i länet.

	Antal		Förändring (%)		R12*	
	2018 kv3	-1 år	-5 år	Antal	Utv., %	
Sverige	259 155	-0,3	89,5	1 324 980	3,5	
Stockholmsregionen	126 231	1,7	79,3	617 546	1,9	
Östergötlands län	11 571	8,6	108,6	75 433	26,3	
Linköpings kommun	4 713	1,4	86,7	23 266	2,7	
Norrköpings kommun	3 832	10,3	130,3	35 492	50,9	

*De fyra senaste kvartalen

Varslade personer

Index 100 = 2008 kv3



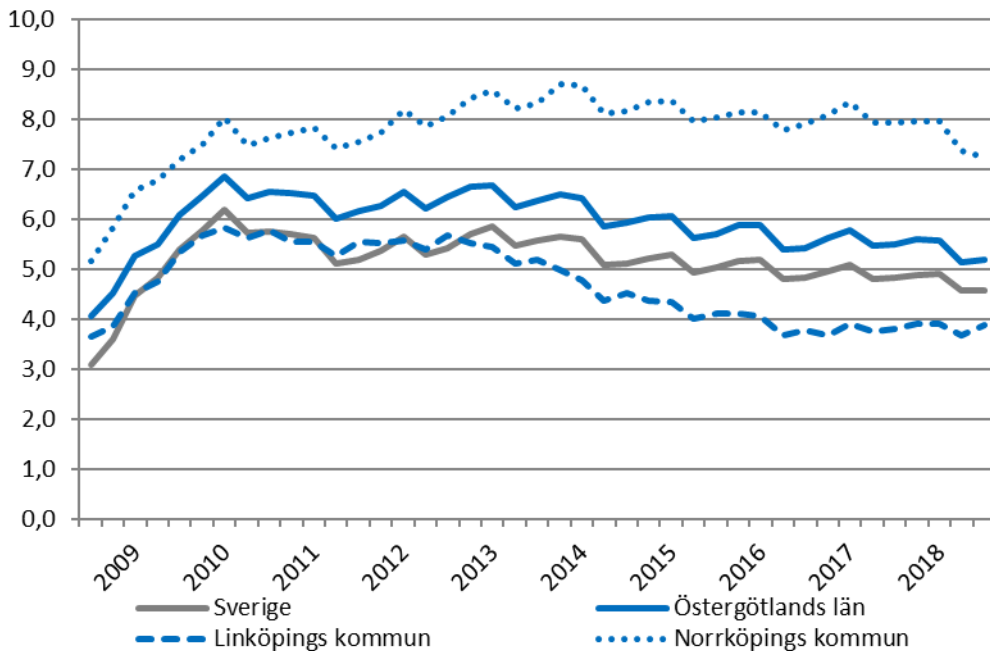
Källa: Arbetsförmedlingen

Varslade personer

	2018 kv3		Förändring (%)		R12*	
	Antal	2018 kv3	-1 år	-5 år	Antal	Utv., %
Sverige	7 041	-16,4	-38,6	34 039	-7,8	
Stockholmsregionen	3 803	-17,4	-29,7	17 168	-5,2	
Östergötlands län	133	-52,8	-72,4	1 341	-2,8	
Linköpings kommun	72	-32,1	-46,3	542	0,0	
Norrköpings kommun	55	-64,5	-72,5	260	-34,5	

*De fyra senaste kvartalerna

Arbetslöshet i förhållande till befolkningen (%), 15-74 år



Källa: Arbetsförmedlingen och Statistiska centralbyrån

Arbetslöshet

Andelen öppet arbetslösa och andelen med aktivitetsstöd har minskat i länet under det senaste året.

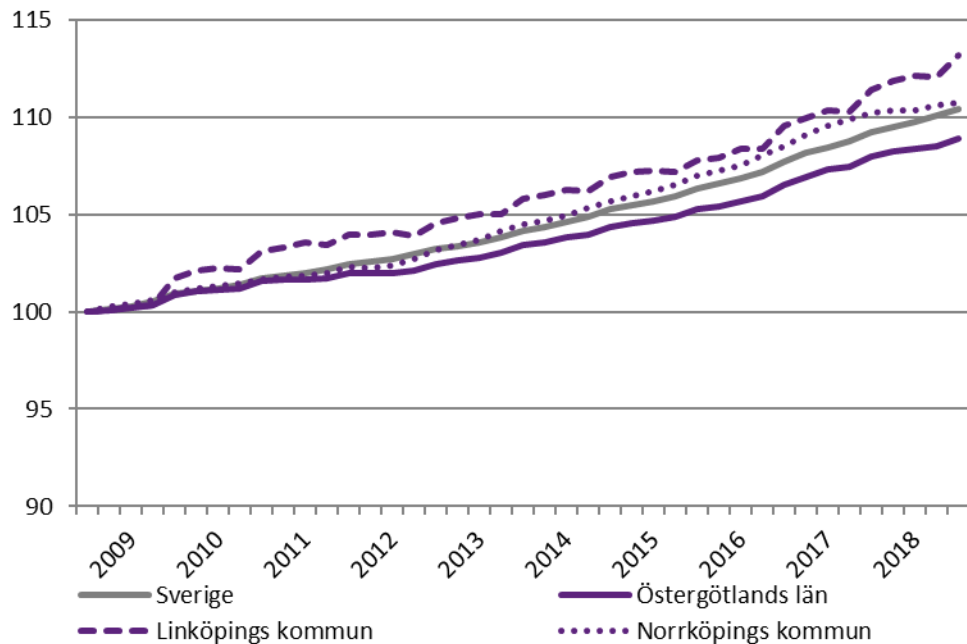
	Antal	Förändring	Arbetslösa i förh. till befolkningen, 15-74 år		
			2018 kv3	-1 år (antal)	2018 kv3
Sverige	341 662	-16 216	4,6	4,8	5,6
Stockholmsregionen	152 108	-7 136	4,5	4,7	5,4
Östergötlands län	17 466	-981	5,2	5,5	6,4
Linköpings kommun	4 620	139	3,9	3,8	5,2
Norrköpings kommun	7 506	-710	7,2	7,9	8,3

Arbetslöshet per kategori

	Antal	Förändring	Förändring (%)	
	2018 kv3	-1 år (antal)	-1 år	-5 år
Östergötlands län				
Öppet arbetslösa	8 198	-354	-4,1	-20,4
varav långtidsarbetslösa	2 767	192	7,4	4,3
varav ungdomsarbetslösa	1 225	-147	-10,7	-50,3
Aktivitetsstöd	9 268	-628	-6,3	-11,3
varav ungdomsarbetslösa m. aktivitetsstöd	1 327	-235	-15,0	-53,5
Totalt antal arbetslösa	17 466	-981	-5,3	-15,8
Linköpings kommun				
Öppet arbetslösa	2 666	140	5,6	-14,7
varav långtidsarbetslösa	944	142	17,8	22,5
varav ungdomsarbetslösa	412	30	7,8	-43,4
Aktivitetsstöd	1 953	-5	-0,3	-28,3
varav ungdomsarbetslösa m. aktivitetsstöd	260	-13	-4,8	-60,6
Totalt antal arbetslösa	4 620	135	3,0	-21,0
Norrköpings kommun				
Öppet arbetslösa	3 142	-269	-7,9	-21,1
varav långtidsarbetslösa	1 070	23	2,2	-9,2
varav ungdomsarbetslösa	403	-137	-25,4	-55,0
Aktivitetsstöd	4 364	-441	-9,2	1,3
varav ungdomsarbetslösa m. aktivitetsstöd	555	-150	-21,3	-52,5
Totalt antal arbetslösa	7 506	-710	-8,6	-9,5

Befolkningsutveckling

Index 100 = 2008 kv3



Källa: Statistiska centralbyrån

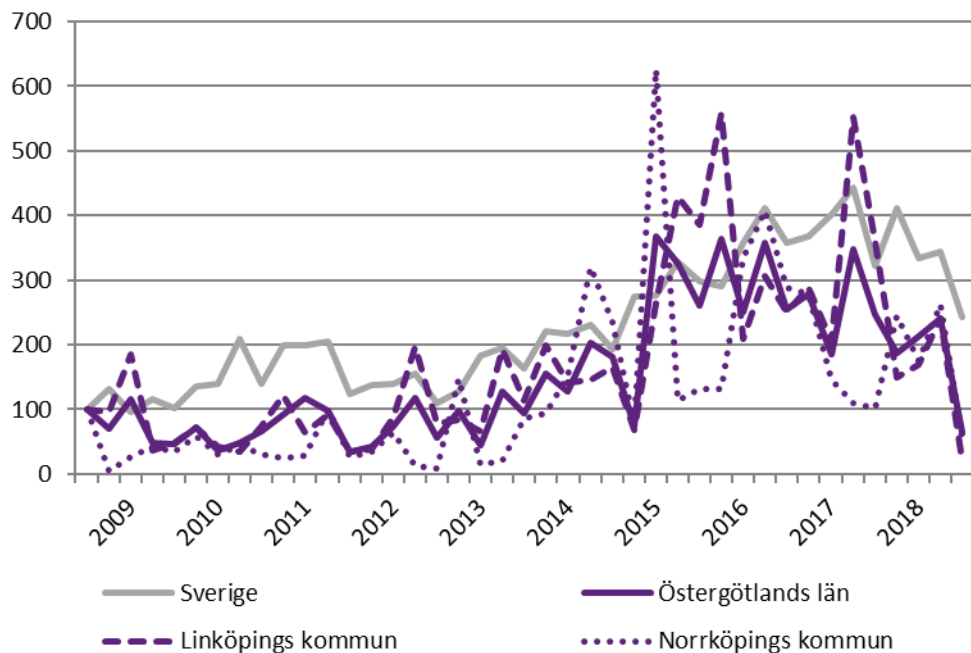
Befolkning

Av länets befolkningsökning har 64 procent varit i Linköping det senaste året.

	2018 kv3	Förändring -		
		1 år	Förändring (%)	
	(i tusental)	- 1 år	- 5 år	
Sverige	10 207,1	113,4	1,1	6,0
Stockholmsregionen	4 613,3	59,3	1,3	7,0
Östergötlands län	460,5	3,9	0,9	5,3
Linköpings kommun	160,4	2,5	1,6	7,0
Norrköpings kommun	141,4	0,7	0,5	6,0

Påbörjade lägenheter

Index 100 = 2008 kv3



Källa: Statistiska centralbyrån

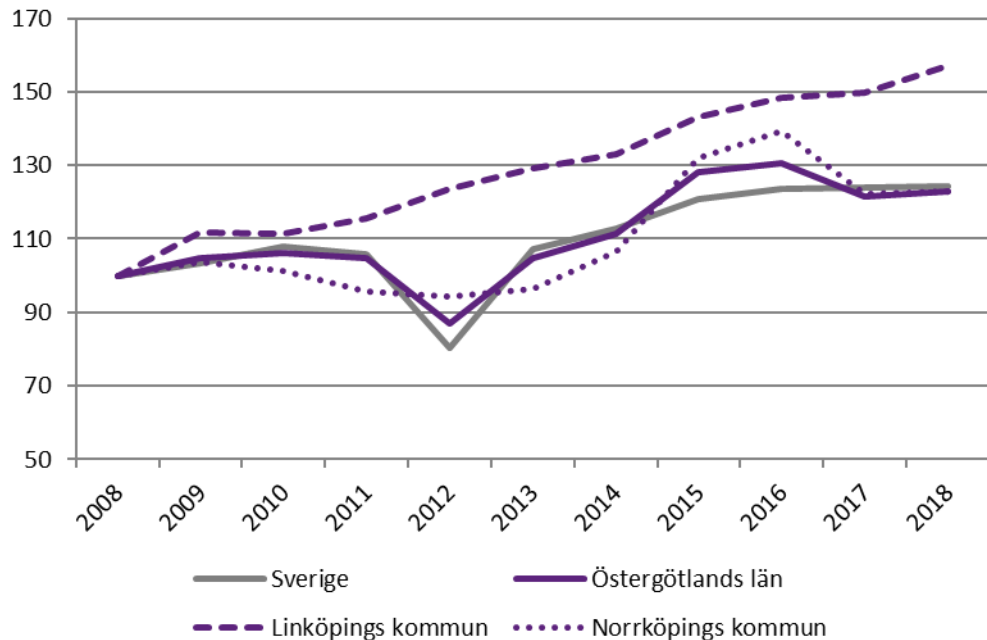
Bostadsbyggande

Bygandet minskar i såväl länet som kommunerna men för småhus går det ändå uppåt i Norrköping jämfört med samma kvartal föregående år.

	Antal		Förändring (%)		R12*	
	2018 kv3	-1 år	-5 år	Antal	Utv., %	
Sverige	9 716	-24,8	49,2	53 392	-13,1	
Stockholmsregionen	3 669	-44,3	-3,8	25 248	-19,9	
Östergötlands län	172	-74,0	-32,5	1 891	-33,6	
Linköpings kommun	30	-94,0	-81,0	809	-58,6	
Norrköpings kommun	53	-44,2	-33,8	687	15,9	

*De fyra senaste kvartalen

Kommersiella övernattningar
(för staden hotell, vandrarhem, stugbyar och för län även camping)
Index 100 = 2008 kv3 (kv3, 2008-2018)



Källa: Statistiska centralbyrån och Tillväxtverket

Kommersiella övernattningar

	2018 kv3 (i tusental)	Förändring (%) -1 år	Förändring (%) -5 år	R12* (i tusental)	Utv., %
Sverige	25 711	0,3	15,9	64 529	2,6
Stockholmsregionen	8 946	0,1	18,4	26 762	2,6
Östergötlands län	787	0,9	17,2	1 809	2,4
Varav utländska**	87	8,7	41,5	231	4,2
Linköpings kommun	160	5,0	21,7	510	3,1
Varav utländska**	37	13,0	-	113	26,9
Norrköpings kommun	194	0,6	27,5	522	-1,1
Varav utländska**	30	15,5	27,5	79	11,9

*De fyra senaste kvartalen



Företagande

Kommunerna i Östergötlands län

	Nyregistrerade företag		Företagskonkurser	
	Antal	Förändring (%)	Antal	Förändring (%)
	2018 kv3	-1 år	2018 kv3	-1 år
Östergötlands län	439	-1,6	45	-4,3
Ödeshög	5	66,7	0	i.u.
Ydre	6	50,0	0	i.u.
Kinda	8	-11,1	0	i.u.
Boxholm	5	150,0	0	i.u.
Åtvidaberg	7	-22,2	3	i.u.
Finspång	17	13,3	2	i.u.
Valdemarsvik	11	83,3	0	-100,0
Linköping	175	12,9	12	20,0
Norrköping	132	-18,0	20	-4,8
Söderköping	17	6,3	0	-100,0
Motala	28	-30,0	5	-37,5
Vadstena	9	12,5	0	-100,0
Mjölby	19	5,6	3	0,0



Arbetsmarknad

Kommunerna i Östergötlands län

	Nyanmälda platser		Varslade personer	
	Antal	Förändring (%)	Antal	Förändring (%)
	2018 kv3	-1 år	2018 kv3	-1 år
Östergötlands län	11 571	8,6	133	-52,8
Ödeshög	61	-4,7	0	i.u.
Ydre	23	-28,1	0	i.u.
Kinda	256	166,7	0	i.u.
Boxholm	131	92,6	0	i.u.
Åtvidaberg	114	-2,6	0	i.u.
Finspång	260	-11,9	0	-100,0
Valdemarsvik	325	339,2	0	-100,0
Linköping	4 713	1,4	72	-32,1
Norrköping	3 832	10,3	55	-64,5
Söderköping	168	2,4	0	i.u.
Motala	922	31,7	0	i.u.
Vadstena	157	112,2	0	i.u.
Mjölby	609	-27,8	0	i.u.



Arbetsmarknad

Kommunerna i Östergötlands län

	Arbetslöshet (antal pers)		Andel arbetslösa	
	Antal	Förändring (%)	Andel (%)	Förändring (p.e.)
	2018 kv3	-1 år	2018 kv3	-1 år
Östergötlands län	17 466	-5,3	5,2	-0,3
Ödeshög	159	-17,9	4,2	-0,8
Ydre	69	-0,5	2,6	0,0
Kinda	208	2,0	3,0	0,0
Boxholm	139	-0,7	3,5	0,0
Åtvidaberg	249	-10,5	3,0	-0,3
Finspång	1 001	-5,2	6,4	-0,4
Valdemarsvik	272	-19,7	4,7	-1,1
Linköping	4 620	3,0	3,9	0,1
Norrköping	7 506	-8,6	7,2	-0,7
Söderköping	292	2,7	2,8	0,1
Motala	1 903	-10,4	6,0	-0,7
Vadstena	203	-1,1	3,8	-0,1
Mjölby	846	-1,0	4,3	-0,1



Befolkning och bostäder

Kommunerna i Östergötlands län

	Befolkning		Bostadsbyggande	
	Antal	Förändring (%)	Antal	Förändring (%)
	2018 kv3	-1 år	2018 kv3	-1 år
Östergötlands län	460 471	0,9	172	-74,0
Ödeshög	5 316	-1,0	1	i.u.
Ydre	3 746	0,1	0	-100,0
Kinda	9 895	0,4	3	-25,0
Boxholm	5 452	-0,2	0	-100,0
Åtvidaberg	11 557	-0,5	4	i.u.
Finspång	21 728	1,0	20	566,7
Valdemarsvik	7 955	0,6	1	0,0
Linköping	160 407	1,6	30	-94,0
Norrköping	141 441	0,5	53	-44,2
Söderköping	14 611	0,5	2	0,0
Motala	43 662	0,4	43	616,7
Vadstena	7 466	0,8	13	116,7
Mjölby	27 235	1,0	2	-95,0



Besöksnäring

Kommunerna i Östergötlands län

Besöksnäring		
	Antal (tusental)	Förändring (%)
	2018 kv3	-1 år
Östergötlands län	787	0,9
Ödeshög	9	-4,1
Ydre	5	-15,4
Kinda	11	6,1
Boxholm	i.u.	i.u.
Åtvidaberg	11	31,9
Finspång	9	-12,8
Valdemarsvik	5	-5,3
Linköping	160	5,1
Norrköping	194	0,6
Söderköping	15	-8,6
Motala	30	14,8
Vadstena	27	9,3
Mjölby	10	-0,2

*Länstotal inkl. camping.
 Kommunvärden exkl. camping.
 i.u. = Av SCB censurerat värde till följd av
 färre än fem öppna anläggningar.

Stockholm Business Region

Stockholm Business Region har till uppgift att utveckla och marknadsföra Stockholm som etablerings- och besöksdestination under varumärket Stockholm – The Capital of Scandinavia. Målet är att Stockholm ska bli Europas ledande hållbara tillväxtregion.

Bolaget ägs av Stockholms stad och har två dotterbolag, Invest Stockholm och Visit Stockholm.

Samtliga rapporter finns tillgängliga på www.stockholmbusinessregion.se

Frågor kan ställas till Stefan Frid på Invest Stockholm.

Ansvarig utgivare: Anna Gissler, tf VD Stockholm Business Region.

Stockholm Business Region

P.O. Box 16282

SE-103 25 Stockholm, Sweden

Telefon + 46 8 508 280 00

www.visitstockholm.com

www.investstockholm.com

www.stockholmbusinessregion.se

