

Östgöta konjunkturen
Östergötlands län, 2018 kv 4

20 mars 2019
Stockholm Business Region





Om rapporten

Rapporten är utgiven av Stockholm Business Region och publiceras fyra gånger per år. Rapporten omfattar Östergötlands län samt Linköpings och Norrköpings kommun.

Statistiken bygger på uppgifter från Statistiska centralbyrån, Arbetsförmedlingen och Bolagsverket.

I rapporten jämförs främst utvecklingen med samma kvartal föregående år, exempelvis kvartal 1 jämförs med kvartal 1 tidigare år osv. För vissa indikatorer presenteras även totala rullande 12-värden där de fyra senaste kvartalen summeras för att få mer stabilitet i trenden. Dessa jämförs då med föregående fyra kvartal. Diagrammen som visar absoluta värden är säsongrensande för att visa trenden. Övriga diagram har indexerade värden som visar procentuella förändringen från startåret med värde 100, motsvarande kvartal för 10 år sedan.

Rapporten finns tillgänglig på
<http://foretag.stockholm.se/Foretagsservice/Stockholmskonjunkturen1/>

Stockholmsregionen omfattar Stockholms län, Uppsala län, Södermanlands län, Östergötlands län, Örebro län, Västmanlands län, Gävleborgs län och Dalarnas län.

Inom ramen för partnerskapet Stockholm Business Alliance – 55 kommuner i Stockholmsregionen – görs motsvarande rapport för regionens övriga sju län samt en gemensam för länen tillsammans
<http://www.stockholmbusinessalliance.se/konjunkturrapporter/>

Frågor kan ställas till Stefan Frid på Invest Stockholm.
Ansvarig utgivare: Anna Gissler, tf VD Stockholm Business Region.

Konjunkturläget i Östergötland, 2018 kv4

Nyckeltal	Östergötlands län		Linköpings kommun		Norrköpings kommun	
	Värde 2018 kv4	Förändring (%) -1 år	Värde 2018 kv4	Förändring (%) -1 år	Värde 2018 kv4	Förändring (%) -1 år
Lönesumma privat sektor (mdkr)	13	3,8 ↑	-	-	-	-
Nya företag	584	-4,1 ↓	205	-13,5 ↓	212	4,4 ↑
Företagskonkurser	66	78,4 ↑	25	38,9 ↑	28	366,7 ↑
Sysselsatta	225 100	3,8 ↑	-	-	-	-
Nyanmälda platser	16 580	31,1 ↑	6 816	37,5 ↑	5 650	43,7 ↑
Varsel	389	11,8 ↑	117	-19,9 ↓	151	179,6 ↑
Arbetslöshet (%)	5,2	-0,4 p.e.* ↓	3,9	0 p.e.*	7,2	-0,7 p.e.* ↓
Befolkning (tusental)	462	0,9 ↑	161	1,6 ↑	142	0,5 ↑
Påbörjade lägenheter	305	-39,2 ↓	196	-6,7 ↓	51	-77,5 ↓
Kommersiella övernattningar (tusental)	301	7,5 ↑	126	14,3 ↑	102	-5,4 ↓

*Förändring i arbetslösheten visas i procentenheter, ej i procent

Ökad sysselsättning i Östergötland

Konjunktoren i Östergötland är överlag fortsatt god under det fjärde kvartalet. Lönesumman, sysselsättningen och befolkningen utvecklas överlag väl, medan varsel, företagande och bostadsbyggandet uppvisar en svagare utveckling.

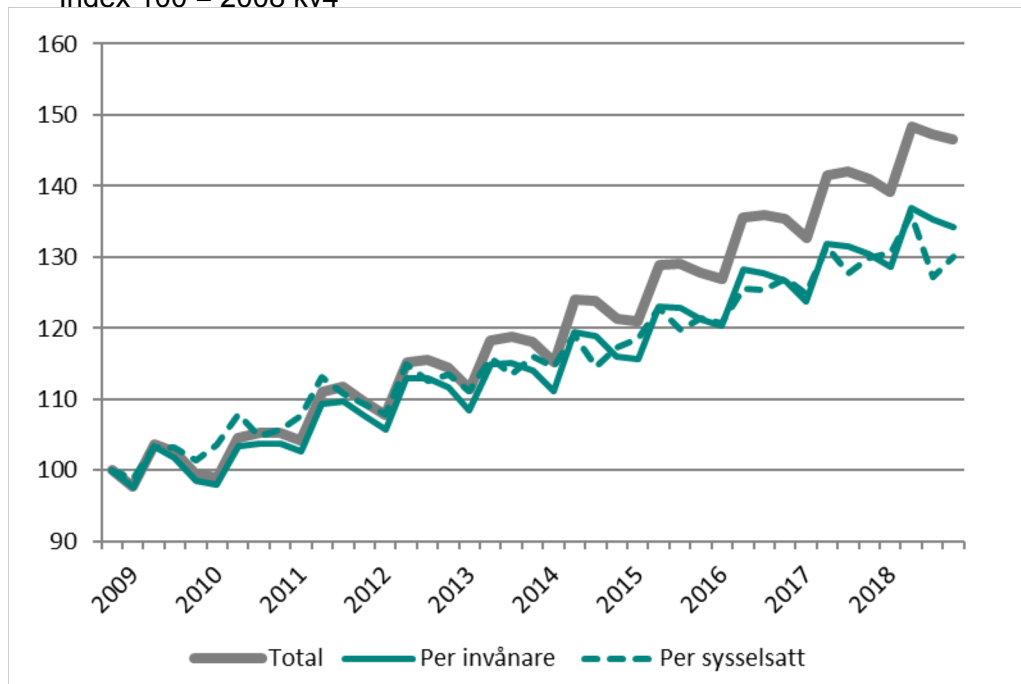
Lönesumman i privat sektor ökade med 3,8 procent jämfört med motsvarande kvartal 2017 i Östergötlands län. Under samma period minskade antalet nystartade företag med 4,1 procent, samtidigt som antalet konkurser ökade med 78 procent.

Utvecklingen på arbetsmarknaden har stärkts då antalet sysselsatta ökade med 8 300 personer, motsvarande en ökning på 3,8 procent. Antalet sysselsatta inom byggindustrin ökade med 3 200 personer och med 2 200 personer inom information och kommunikation. Arbetslösheten i förhållande till befolkningen minskade i såväl länet som Norrköping och var oförändrad i Linköping jämfört med samma kvartal 2017. Under samma period ökade även antalet lediga jobb i både länet och kommunerna samtidigt som varslen ökade i länet och Norrköping, men minskade i Linköping.

Under de senaste fyra kvartalen har antalet invånare ökat med 4 100 personer i länet varav 2 500 i Linköping och 700 i Norrköping, vilket motsvarar ökning på 0,9 respektive 1,6 och 0,5 procent. Bostadsbyggandet minskade i såväl länet som kommunerna jämfört med motsvarande kvartal 2017.

Anna Gissler
tf VD Stockholm Business Region

Lönesumma, Östergötlands län
Index 100 = 2008 kv4



Källa: Statistiska centralbyrån (Lönesummor nattbefolkning, arbetsgivaravgifter och preliminär A-skatt, LAPS)

Lönesumma

Lönesumma, total

	2018 kv4	Förändring	Förändring (%)	
	mdkr	-1 år (mdkr)	-1 år	-5 år
Sverige	459,7	18,8	4,3	25,0
Stockholmsregionen	225,5	10,0	4,6	26,1
Östergötlands län	19,1	0,7	3,9	24,1

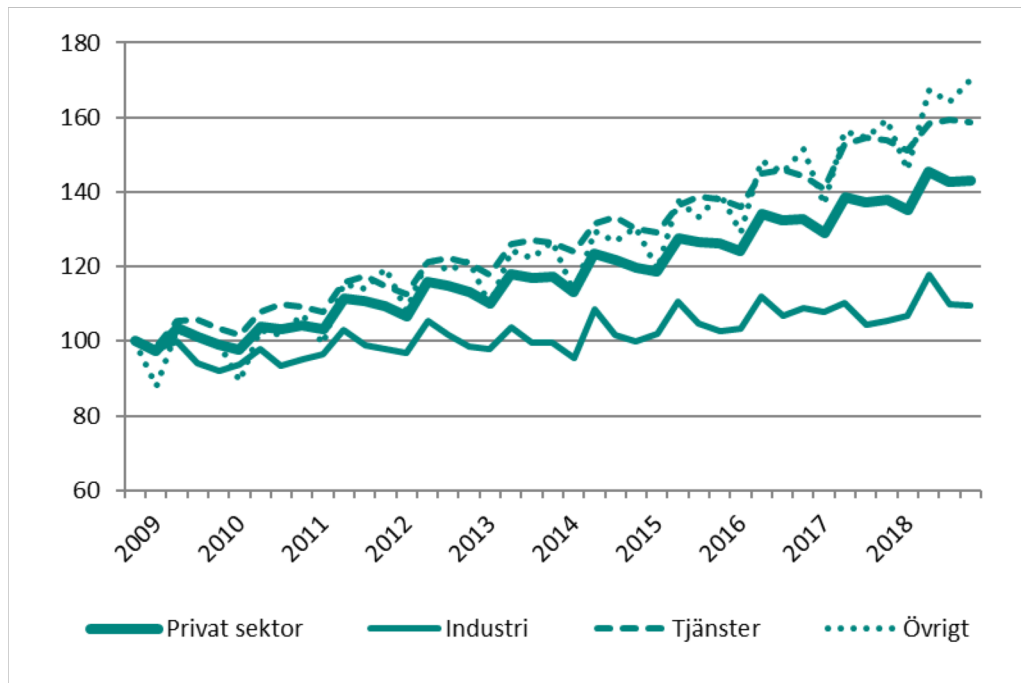
Lönesumma per sysselsatt

	2018 kv4	Förändring	Förändring (%)	
	tkr	-1 år (mdkr)	-1 år	-5 år
Sverige	89,6	1,9	2,1	14,7
Stockholmsregionen	95,2	1,8	2,0	14,7
Östergötlands län	84,8	0,0	0,0	12,1

Lönesumma per invånare

	2018 kv4	Förändring	Förändring (%)	
	tkr	-1 år (mdkr)	-1 år	-5 år
Sverige	44,9	1,4	3,2	17,8
Stockholmsregionen	48,7	1,6	3,3	17,9
Östergötlands län	41,3	1,2	3,0	17,7

Lönesumma i privat sektor efter näringsgren, Östergötlands län
Index 100 = 2008 kv4



Källa: Statistiska centralbyrån (Lönesummor, arbetsgivaravgifter och preliminär A-skatt, LAPS)

Lönesumma

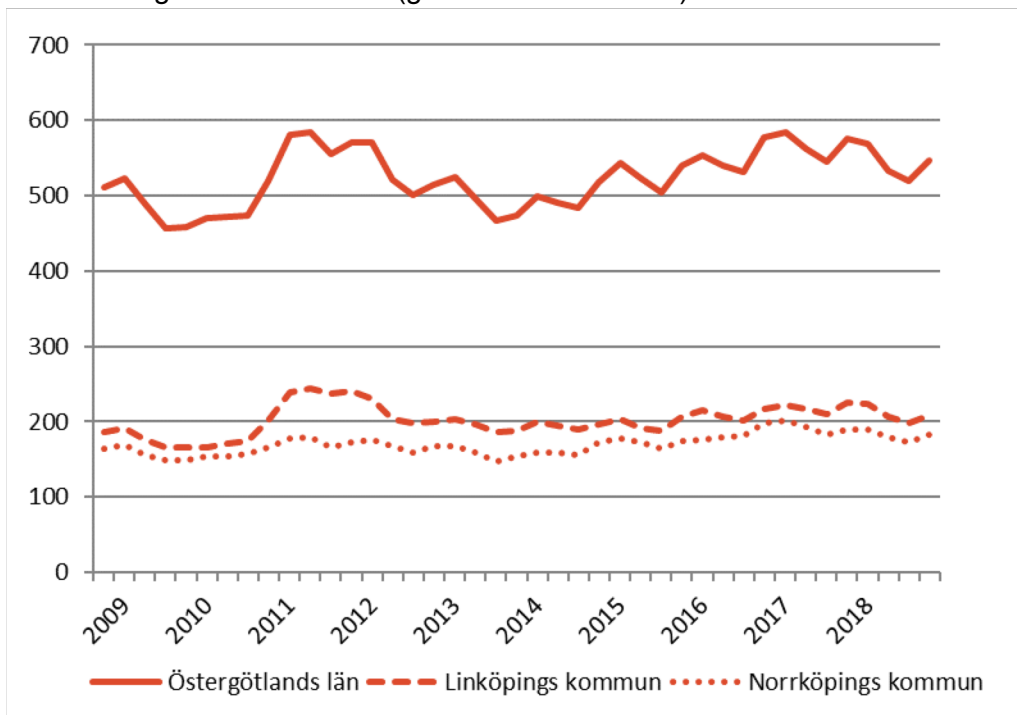
Efter sektor

	2018 kv4 mdkr	Förändring -1 år (mdkr)	Förändring (%)	
			-1 år	-5 år
Sverige				
Privat sektor	333,6	13,8	4,3	24,9
Industri	65,6	2,1	3,3	9,2
Tjänster	230,0	8,9	4,0	28,7
Övrigt*	38,0	2,8	8,0	34,4
Offentlig sektor	126,2	5,0	4,1	25,2
Totalt	459,7	18,8	4,3	25,0
Stockholmsregionen				
Privat sektor	171,4	7,5	4,6	26,3
Industri	25,0	0,7	2,8	2,3
Tjänster	128,7	6,0	4,9	31,0
Övrigt*	17,6	0,8	4,9	36,4
Offentlig sektor	54,1	2,5	4,8	25,5
Totalt	225,5	10,0	4,6	26,1
Östergötlands län				
Privat sektor	13,0	0,5	3,8	21,9
Industri	3,4	0,1	4,1	10,1
Tjänster	7,9	0,2	3,0	25,4
Övrigt*	1,6	0,1	6,6	34,3
Offentlig sektor	6,1	0,2	4,1	28,8
Totalt	19,1	0,7	3,9	24,1

I övrigt ingår jordbruk, skogsbruk och fiske, byggverksamhet samt okänd näringsgren

Nyregistrerade företag

Säsongsrensade värden (glidande medelvärde)



Källa: Bolagsverket

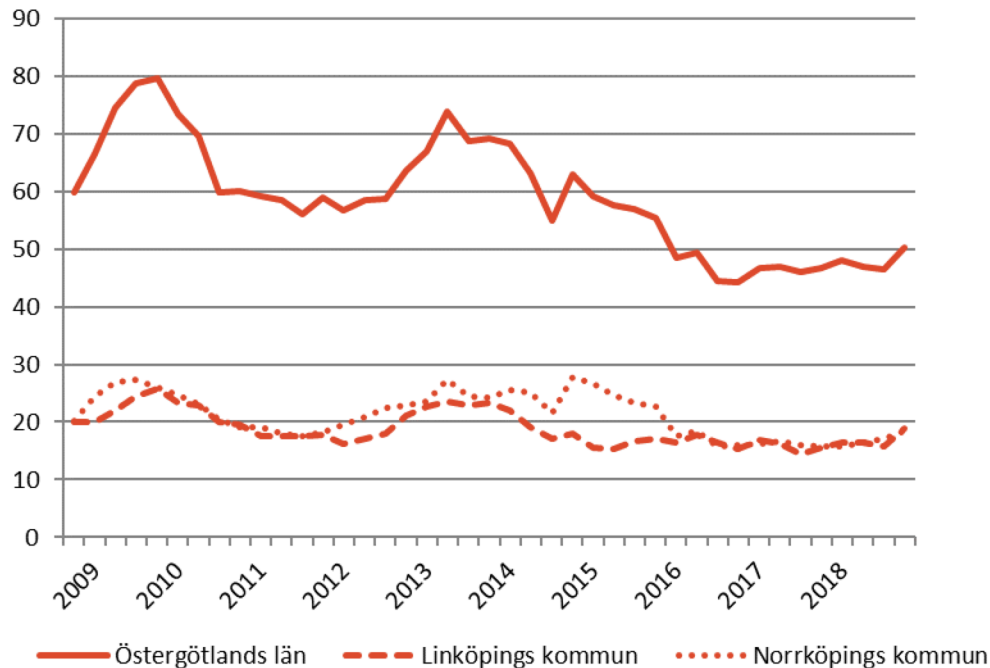
Nyföretagande

	Antal		Förändring (%)		R12*	
	2018 kv4	-1 år	-5 år	Antal	Utv., %	
Sverige	17 036	-7,5	8,4	63 620	-6,6	
Stockholmsregionen	8 921	-7,5	7,7	33 385	-7,6	
Östergötlands län	584	-4,1	21,7	2 124	-5,3	
Linköpings kommun	205	-13,5	4,1	806	-9,1	
Norrköpings kommun	212	4,4	27,7	715	-3,2	

*De fyra senaste kvartalen

Företagskonkurser

Säsongrensade värden (glidande medelvärde)



Källa: Statistiska centralbyrån (Konkurser och offentliga ackord)

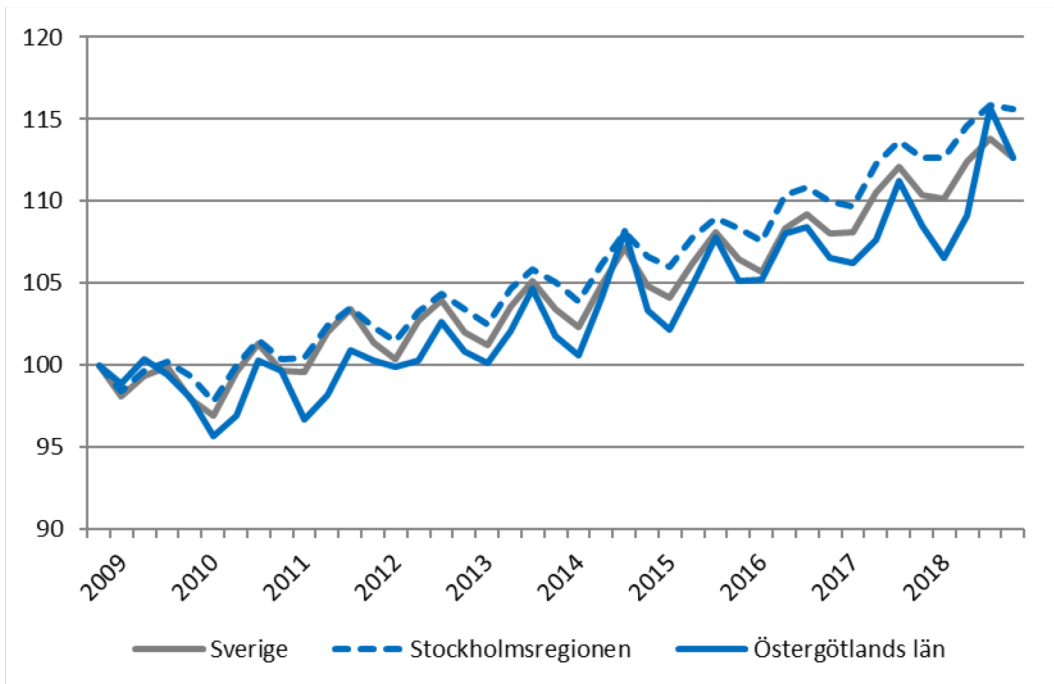
Företagskonkurser

Byggindustrin har svarat för flest konkurser i länet under senaste kvartalet.

	Förändring (%)			R12*	
	Antal	-1 år	-5 år	Antal	Utv., %
	2018 kv4	-1 år	-5 år	Antal	Utv., %
Sverige	1 928	18,1	-0,2	7 223	13,0
Stockholmsregionen	970	16,0	-3,7	3 734	12,7
Östergötlands län	66	78,4	1,5	214	12,6
Linköpings kommun	25	38,9	4,2	76	16,9
Norrköpings kommun	28	366,7	7,7	86	36,5

*De fyra senaste kvartalen

Sysselsatta invånare
Index 100 = 2008 kv4



Källa: Statistiska centralbyrån (Arbetskraftsundersökningarna, AKU)

Sysselsättning

I Östergötlands län har sysselsättningen relativt sett ökat mest inom byggindustrin under de fyra senaste kvartalen.

	Antal	Förändring	Förändring (%)	
	2018 kv4	-1 år (antal)	-1 år	-5 år
Sverige	5 131 100	105 900	2,1	9,0
Stockholmsregionen	2 369 000	60 200	2,6	10,0
Östergötlands län	225 100	8 300	3,8	10,7

*De fyra senaste kvartalen

Sysselsättning efter bransch

Östergötlands län

	Antal	Förändring	Förändring (%)	
	2018 kv4	-1 år (antal)	-1 år	- 5 år
Jordbruk, skogsbruk & fiske	4 900	-1 700	-25,8	-21,0
Tillverkn. & utvinning, energi och miljö	32 400	-500	-1,5	6,9
därav Tillverkn. Av verkstadsvaror	20 500	300	1,5	9,6
Byggverksamhet	15 100	3 200	26,9	23,8
Handel	20 600	-300	-1,4	-0,5
Transport	10 800	0	0,0	30,1
Hotell och restaurang	6 400	800	14,3	4,9
Information & kommunikation	12 300	2 200	21,8	53,8
Personliga & kulturella tjänster	12 300	-700	-5,4	25,5
Finansiell verksamhet, företagstjänster	34 900	400	1,2	13,7
Offentlig förvaltning	16 700	3 400	25,6	34,7
Utbildning	25 300	0	0,0	5,9
Vård och omsorg	32 100	1 000	3,2	-2,7
Uppgift saknas	i.u.	i.u.	i.u.	i.u.
Sysselsatta i Sverige	223 700	7 500	3,5	10,6
Sysselsatta utomlands	i.u.	i.u.	i.u.	i.u.
Total	225 100	8 300	3,8	10,7

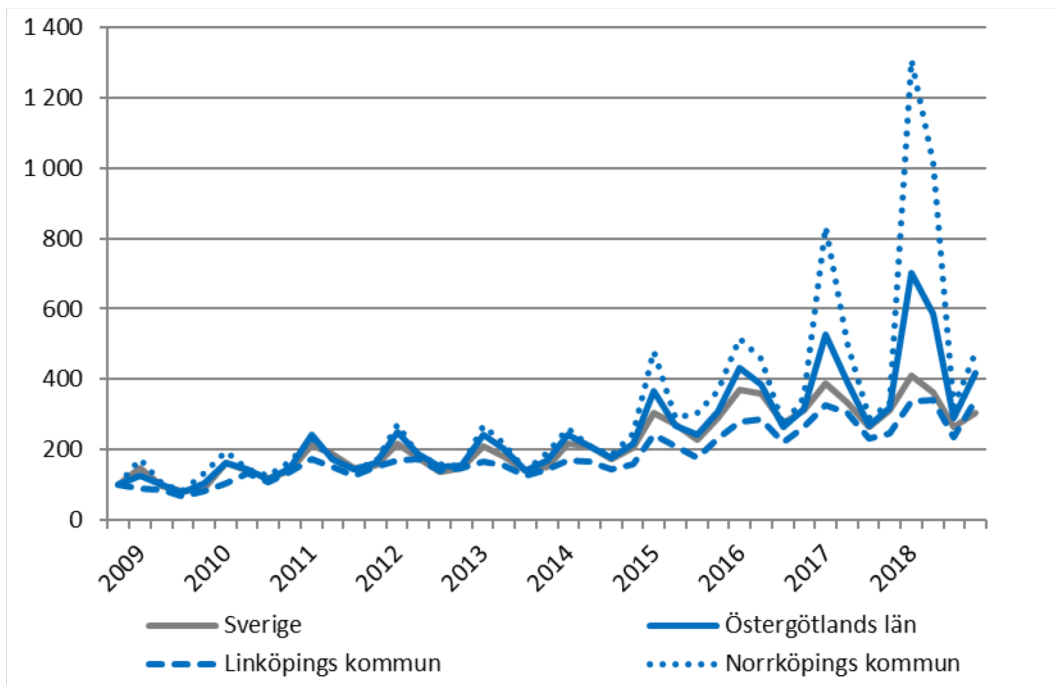
Sysselsättning efter yrke

Östergötlands län

	Antal	Förändring	Förändring (%)
	2018 kv4	-1 år (antal)	-1 år
Militärt arbete	i.u.	i.u.	i.u.
Chefsyrken	10 600	1 000	10,4
Yrken med krav på fördjupad högskolekompetens	63 900	4 800	8,1
Yrken med krav på högskolekompetens eller motsvarande	37 000	-4 300	-10,4
Yrken inom administration och kundtjänst	17 600	-1 000	-5,4
Service-, omsorgs- och försäljningsarbete	40 700	0	0,0
Yrken inom lantbruk, trädgård, skogsbruk och fiske	4 100	0	0,0
Yrken inom byggverksamhet och tillverkning	21 600	3 600	20,0
Yrken inom maskinell tillverkning och transport med mera	15 200	1 600	11,8
Yrken med krav på kortare utbildning eller introduktion	11 300	1 500	15,3
Uppgift saknas	i.u.	i.u.	i.u.
Sysselsatta i Sverige	223 700	7 500	3,5
Sysselsatta utomlands	i.u.	i.u.	i.u.
Total	225 100	8 300	3,8

Nyanmälda platser på arbetsförmedlingen

Index 100 = 2008 kv4



Källa: Arbetsförmedlingen

Lediga jobb

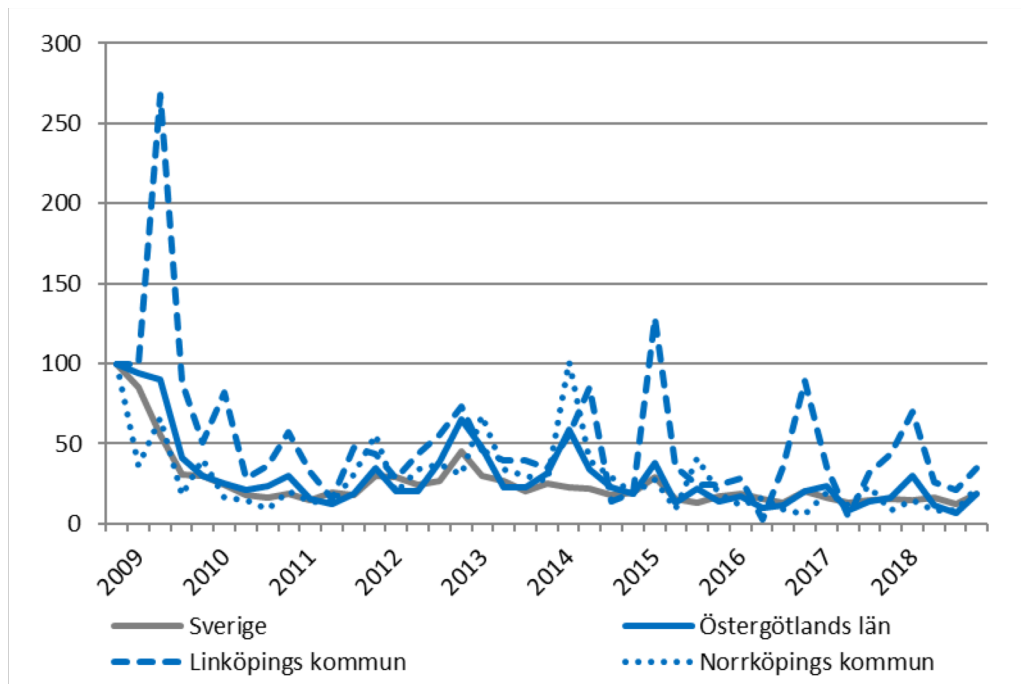
Procentuellt sett har ökningen av antalet lediga jobb i länet varit störst inom vård & omsorg.

	Antal		Förändring (%)		R12*	
	2018 kv4	-1 år	-5 år	Antal	Utv., %	
Sverige	300 962	-1,7	101,2	1 319 662	3,2	
Stockholmsregionen	142 438	1,9	93,9	620 239	4,8	
Östergötlands län	16 580	31,1	148,8	79 369	32,8	
Linköpings kommun	6 816	37,5	136,7	25 125	12,7	
Norrköpings kommun	5 650	43,7	149,6	37 209	59,7	

*De fyra senaste kvartalen

Varslade personer

Index 100 = 2008 kv4



Källa: Arbetsförmedlingen

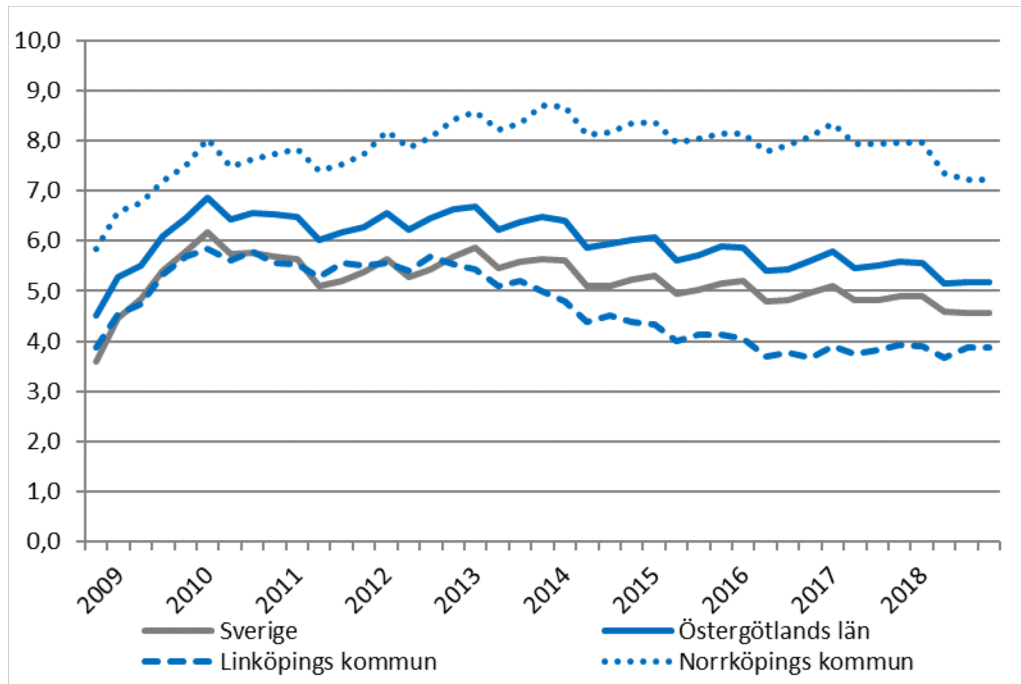
Varslade personer

Av länets varsel har 30 procent inträffat i Linköping och 39 procent i Norrköping under det senaste kvartalet.

	Antal	Förändring (%)		R12*	
	2018 kv4	-1 år	-5 år	Antal	Utv., %
Sverige	10 841	19,0	-25,3	35 769	3,4
Stockholmsregionen	4 925	18,8	-29,7	17 948	10,1
Östergötlands län	389	11,8	-41,1	1 382	6,5
Linköpings kommun	117	-19,9	0,0	513	32,6
Norrköpings kommun	151	179,6	-15,2	357	-13,8

*De fyra senaste kvartalen

Arbetslöshet i förhållande till befolkningen (%), 15-74 år



Källa: Arbetsförmedlingen och Statistiska centralbyrån

Arbetslöshet

Såväl andelen öppet arbetslösa som andelen med aktivitetsstöd har minskat i länet under det senaste året.

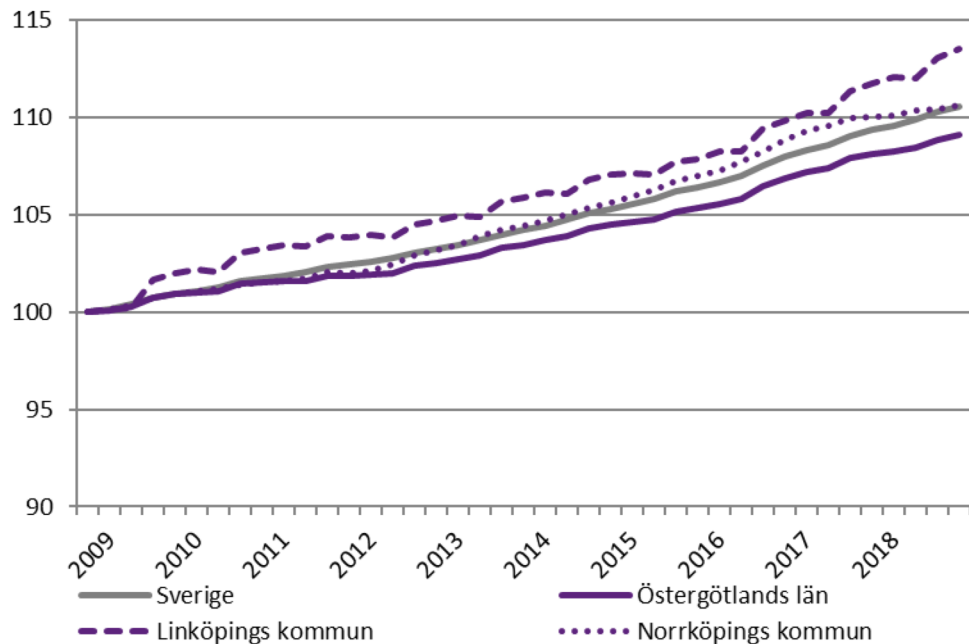
	Antal	Förändring	Arbetslösa i förh. till befolkningen, 15-74 år		
			2018 kv4	-1 år	-5 år
Sverige	3 418 833	-21 208	4,6	4,9	5,6
Stockholmsregionen	1 506 442	-9 057	4,4	4,7	5,4
Östergötlands län	17 505	-1 265	5,2	5,6	6,5
Linköpings kommun	4 630	13	3,9	3,9	5,0
Norrköpings kommun	7 502	-754	7,2	8,0	8,7

Arbetslöshet per kategori

	Antal	Förändring	Förändring (%)	
Östergötlands län	2018 kv4	-1 år (antal)	-1 år	-5 år
Öppet arbetslösa	7 978	-573	-6,7	-19,3
varav långtidsarbetslösa	2 707	123	4,7	0,8
varav ungdomsarbetslösa	1 052	-126	-10,7	-47,1
Aktivitetsstöd	9 526	-693	-6,8	-15,4
varav ungdomsarbetslösa m. aktivitetsstöd	1 437	-298	-17,2	-57,7
Totalt antal arbetslösa	17 505	-1 265	-6,7	-17,2
Linköpings kommun				
Öppet arbetslösa	2 559	9	0,4	-11,3
varav långtidsarbetslösa	934	116	14,1	23,0
varav ungdomsarbetslösa	338	-11	-3,2	-38,0
Aktivitetsstöd	2 071	4	0,2	-24,5
varav ungdomsarbetslösa m. aktivitetsstöd	292	-9	-2,9	-56,8
Totalt antal arbetslösa	4 630	13	0,3	-17,7
Norrköpings kommun				
Öppet arbetslösa	3 115	-256	-7,6	-20,7
varav långtidsarbetslösa	1 071	8	0,7	-12,4
varav ungdomsarbetslösa	392	-28	-6,6	-48,7
Aktivitetsstöd	4 387	-498	-10,2	-7,1
varav ungdomsarbetslösa m. aktivitetsstöd	554	-266	-32,5	-61,0
Totalt antal arbetslösa	7 502	-754	-9,1	-13,3

Befolkningsutveckling

Index 100 = 2008 kv4



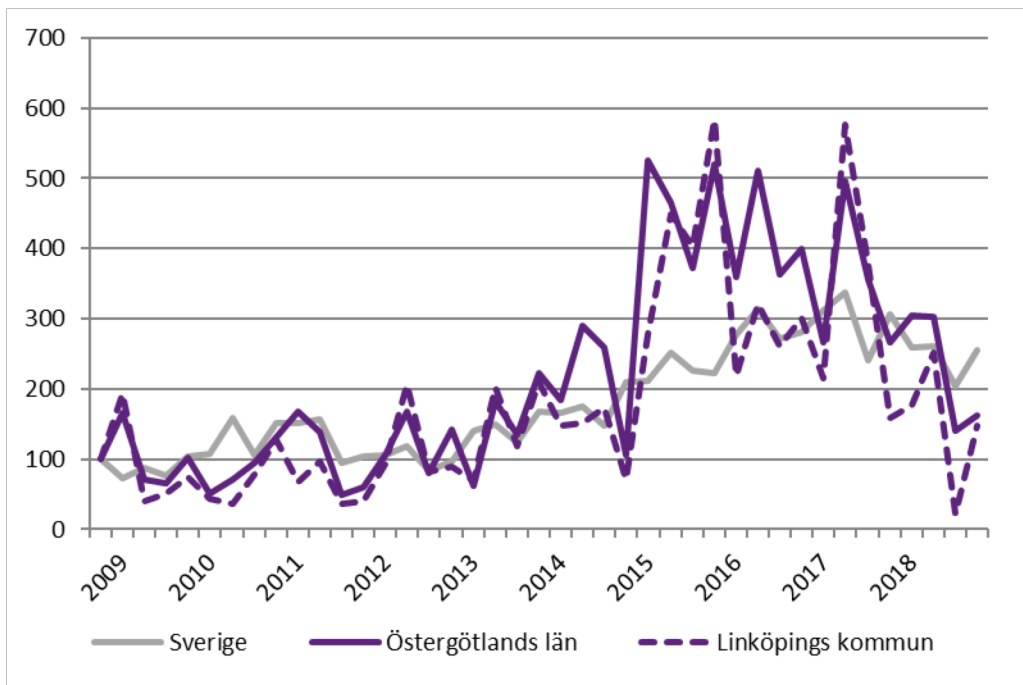
Källa: Statistiska centralbyrån

Befolkning

Av länets folkökning har 61 procent skett i Linköping och 18 procent i Norrköping under det senaste året.

	2018 kv4	Förändring - 1 år	Förändring (%)	
	(i tusental)	-1 år	-5 år	
Sverige	10 230,2	109,9	1,1	6,1
Stockholmsregionen	4 626,7	58,9	1,3	7,0
Östergötlands län	461,6	4,1	0,9	5,4
Linköpings kommun	161,0	2,5	1,6	7,2
Norrköpings kommun	141,7	0,7	0,5	5,9

Påbörjade lägenheter
Index 100 = 2008 kv4



Källa: Statistiska centralbyrån

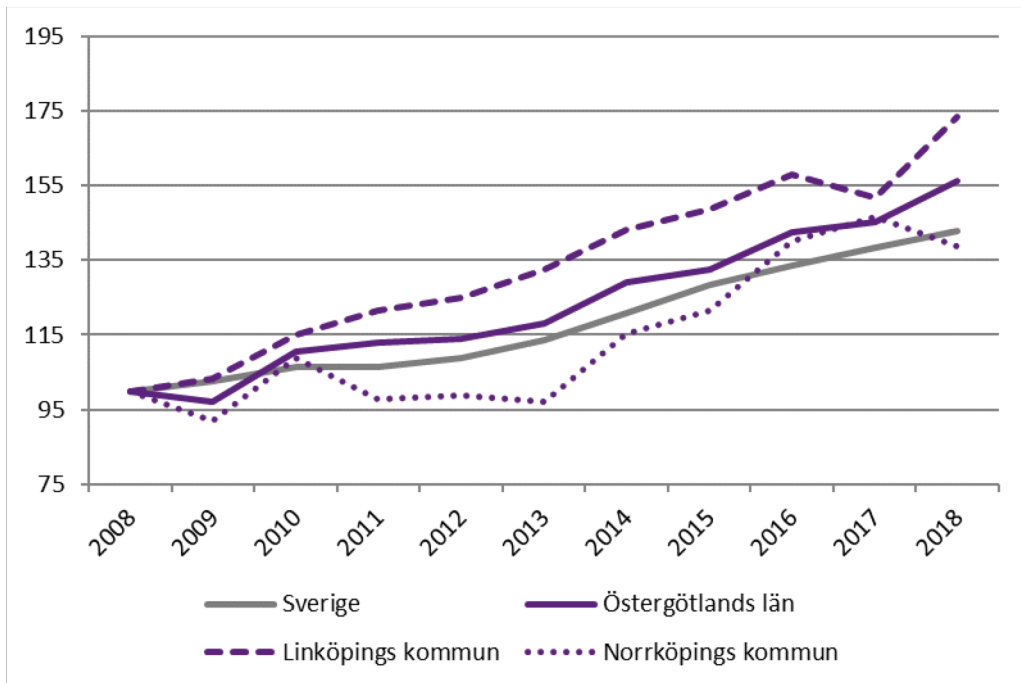
Bostadsbyggande

Bostadsbyggandet minskar i såväl länet som kommunerna och beror främst på färre flerbostadshus jämfört med samma kvartal föregående år.

	Antal	Förändring (%)		R12*	
	2018 kv4	-1 år	-5 år	Antal	Utv., %
Sverige	13 412	-16,6	52,2	51 438	-18,2
Stockholmsregionen	7 149	-20,2	38,2	23 333	-29,8
Östergötlands län	305	-39,2	-27,2	1 711	-34,3
Linköpings kommun	196	-6,7	-29,5	796	-54,9
Norrköpings kommun	51	-77,5	-41,4	515	-8,2

*De fyra senaste kvartalen

Kommersiella övernattningar
(för staden hotell, vandrarhem, stugbyar och för län även camping)
Index 100 = 2008 kv4 (kv4, 2008-2018)



Källa: Statistiska centralbyrån och Tillväxtverket

Kommersiella övernattningar

	2018 kv4 (i tusental)	Förändring (%) -1 år	-5 år	R12* (i tusental)	Utv., %
Sverige	10 875	3,4	25,7	65 050	2,9
Stockholmsregionen	5 374	3,8	26,3	27 190	3,4
Östergötlands län	301	7,5	32,4	1 836	3,6
Varav utländska**	39	0,2	35,8	231	5,9
Linköpings kommun	126	14,3	31,0	526	7,3
Varav utländska**	20	0,6	-	113	3,9
Norrköpings kommun	102	-5,4	43,0	516	-3,1
Varav utländska**	13	-12,2	49,8	77	8,3

*De fyra senaste kvartalen



Företagande

Kommunerna i Östergötlands län

	Nyregistrerade företag		Företagskonkurser	
	Antal	Förändring (%)	Antal	Förändring (%)
	2018 kv4	-1 år	2018 kv4	-1 år
Östergötlands län	584	-4,1	66	78,4
Ödeshög	2	-80,0	0	i.u.
Ydre	4	33,3	0	i.u.
Kinda	11	175,0	0	i.u.
Boxholm	4	100,0	0	i.u.
Åtvidaberg	8	-50,0	0	i.u.
Finspång	14	-39,1	2	100,0
Valdemarsvik	11	22,2	0	i.u.
Linköping	205	-13,5	25	38,9
Norrköping	212	4,4	28	366,7
Söderköping	17	-26,1	3	200,0
Motala	54	10,2	4	-33,3
Vadstena	16	100,0	1	0,0
Mjölby	26	18,2	3	50,0



Arbetsmarknad

Kommunerna i Östergötlands län

	Nyanmälda platser		Varslade personer	
	Antal	Förändring (%)	Antal	Förändring (%)
	2018 kv4	-1 år	2018 kv4	-1 år
Östergötlands län	16 580	31,1	389	11,8
Ödeshög	74	-37,8	0	i.u.
Ydre	20	-56,5	0	i.u.
Kinda	269	-12,4	0	i.u.
Boxholm	86	30,3	0	i.u.
Åtvidaberg	141	-5,4	0	-100,0
Finspång	610	40,6	20	i.u.
Valdemarsvik	196	-4,9	0	i.u.
Linköping	6 816	37,5	117	-19,9
Norrköping	5 650	43,7	151	179,6
Söderköping	166	-0,6	8	i.u.
Motala	1 266	22,9	57	1 800,0
Vadstena	207	55,6	0	i.u.
Mjölby	1 079	-1,6	5	i.u.



Arbetsmarknad

Kommunerna i Östergötlands län

	Antal arbetslösa		Andel arbetslösa	
	Antal	Förändring (%)	Andel (%)	Förändring (p.e.)
	2018 kv4	-1 år	2018 kv4	-1 år
Östergötlands län	17 505	-6,7	5,2	-0,4
Ödeshög	157	-21,2	4,1	-1,1
Ydre	65	-10,5	2,4	-0,3
Kinda	201	-5,3	2,8	-0,2
Boxholm	154	-2,3	3,9	-0,1
Åtvidaberg	229	-17,7	2,8	-0,5
Finspång	955	-10,6	6,1	-0,7
Valdemarsvik	276	-21,3	4,8	-1,3
Linköping	4 630	0,3	3,9	0,0
Norrköping	7 502	-9,1	7,2	-0,7
Söderköping	317	-2,7	3,0	-0,1
Motala	1 975	-7,5	6,2	-0,5
Vadstena	206	-6,8	3,8	-0,3
Mjölby	837	-4,5	4,3	-0,2



Befolkning och bostäder

Kommunerna i Östergötlands län

	Befolkning		Påbörjade lägenheter	
	Antal	Förändring (%)	Antal	Förändring (%)
	2018 kv4	-1 år	2018 kv4	-1 år
Östergötlands län	461 583	0,9	305	-39,2
Ödeshög	5 323	-0,4	2	-88,9
Ydre	3 743	0,3	1	-87,5
Kinda	9 915	0,3	8	0,0
Boxholm	5 449	-0,1	1	i.u.
Åtvidaberg	11 537	-0,8	23	2200,0
Finspång	21 758	0,8	0	-100,0
Valdemarsvik	7 956	0,5	0	-100,0
Linköping	161 034	1,6	196	-6,7
Norrköping	141 676	0,5	51	-77,5
Söderköping	14 618	0,7	1	-66,7
Motala	43 687	0,3	12	20,0
Vadstena	7 514	1,3	8	166,7
Mjölby	27 235	1,0	2	-95,0



Besöksnäring

Kommunerna i Östergötlands län

	Kommersiella övernattningar	
	Tusental	Förändring (%)
	2018 kv4	-1 år
Östergötlands län	301	7,5
Ödeshög	..	i.u.
Ydre	..	i.u.
Kinda	4	-6,0
Boxholm	..	i.u.
Åtvidaberg	5	62,6
Finspång	5	-16,6
Valdemarsvik	..	i.u.
Linköping	126	14,4
Norrköping	102	-5,4
Söderköping	4	-6,8
Motala	11	29,0
Vadstena	11	13,0
Mjölby	7	24,1

*Länstotal inkl. camping.
 Kommunvärden exkl. camping.
 .. = Av SCB censurerat värde till följd av färre än fem öppna anläggningar.

Stockholm Business Region

Stockholm Business Region har till uppgift att utveckla och marknadsföra Stockholm som etablerings- och besöksdestination under varumärket Stockholm – The Capital of Scandinavia. Målet är att Stockholm ska bli Europas ledande hållbara tillväxtregion.

Bolaget ägs av Stockholms stad och har två dotterbolag, Invest Stockholm och Visit Stockholm.

Samtliga rapporter finns tillgängliga på www.stockholmbusinessregion.se

Frågor kan ställas till Stefan Frid på Invest Stockholm.

Ansvarig utgivare: Anna Gissler, tf VD Stockholm Business Region.

Stockholm Business Region

P.O. Box 16282

SE-103 25 Stockholm, Sweden

Telefon + 46 8 508 280 00

www.visitstockholm.com

www.investstockholm.com

www.stockholmbusinessregion.se

