

Konjunkturen i Dalarnas län

kv3 2017

December 2017



Konjunkturläget 2017 kv3

Om rapporten

Rapporten är utgiven av Stockholm Business Region och publiceras fyra gånger per år. Rapporten omfattar Dalarnas län och Smedjebackens kommun respektive Ludvika kommun.

Statistiken bygger på uppgifter från Statistiska centralbyrån, Arbetsförmedlingen och Bolagsverket.

Inom ramen för partnerskapet Stockholm Business Alliance – 55 kommuner i Stockholmsregionen – görs motsvarande rapport för regionens åtta län samt en gemensam för länen tillsammans.

Stockholmsregionen omfattar Stockholms län, Uppsala län, Södermanlands län, Östergötlands län, Örebro län, Västmanlands län, Dalarnas län och Gävleborgs län.

Den här och övriga länsrapporter finns tillgängliga på <http://www.stockholmbusinessalliance.se/konjunkturrapporter/>

Frågor kan ställas till Stefan Frid på Invest Stockholm.
Ansvarig utgivare: Olle Zetterberg.

Dalarnas län

Konjunkturen i Dalarnas län är mestadels stark och de flesta konjunkturindikatorer pekar åt rätt håll bortsett från delar av arbetsmarknaden, byggandet och besöksnäringen.

Under årets tredje kvartal ökade lönesumman i länet jämfört med motsvarande kvartal 2016. Tredje kvartalet startades det totalt 347 företag i länet, varav 15 i Ludvika kommun och 8 i Smedjebacken. För länet är det en ökning med 4,8 procent jämfört med motsvarande kvartal 2016. Under samma period ökade även antalet konkurser i länet.

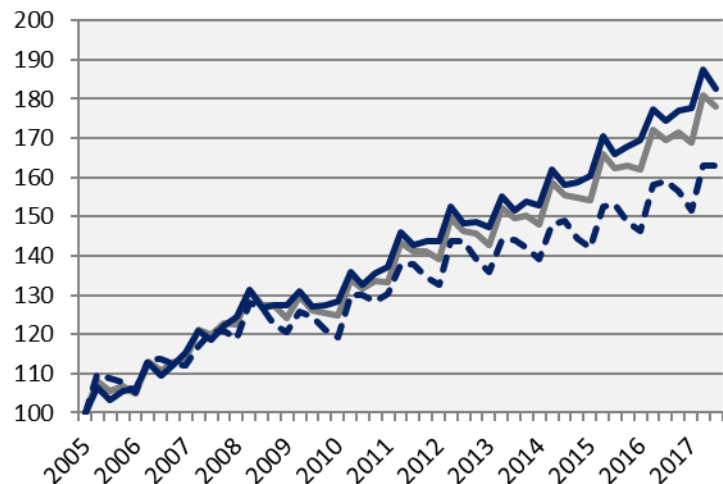
Arbetsmarknadsindikatorerna visar totalt sett på en ganska stark utveckling i Dalarnas län. Sysselsättningen har förbättrats jämfört med tredje kvartalet 2016. Antalet lediga jobb ökade i såväl länet som kommunerna. Dessutom ökade antalet varsel i såväl Dalarnas län som i kommunerna, särskilt Ludvika, jämfört med samma kvartal föregående år. Arbetslösa av befolkningen var oförändrad i länet, ökade i Ludvika och minskade i Smedjebacken jämfört med tredje kvartalet 2016.

Under de senaste fyra kvartalen har länet fått 2 500 fler invånare, motsvarande en befolkningsökning på 0,9 procent. Bostadsbyggandet minskade i länet jämfört med samma kvartal 2016. Totalt har 440 lägenheter påbörjats i länet under de senaste fyra kvartalen, varav 9 i Ludvika och 4 i Smedjebacken.

Olle Zetterberg
VD Stockholm Business Region

Lönesumma i privat sektor

Index 100 = 2005 kv1

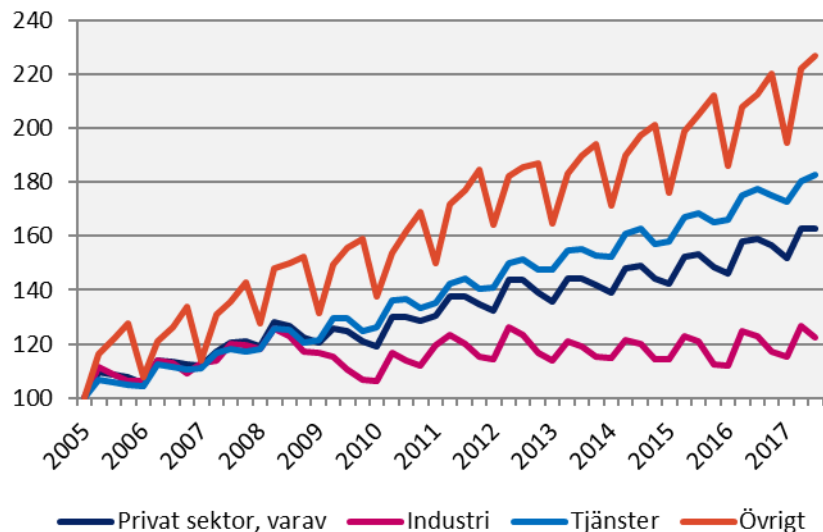


	2017 kv3	Förändring (%) sedan,		
	Mdkr	2005 kv1	2010 kv1	2016 kv3
Sverige	316,5	77,9	42,6	5,0
Stockholmsregionen	161,2	82,7	42,2	4,8
Dalarnas län	7,2	62,9	36,7	2,3

— Sverige
— Stockholmregionen
- - - Dalarnas län

Lönesumma, Dalarnas län

Index 100 = 2005 kv1

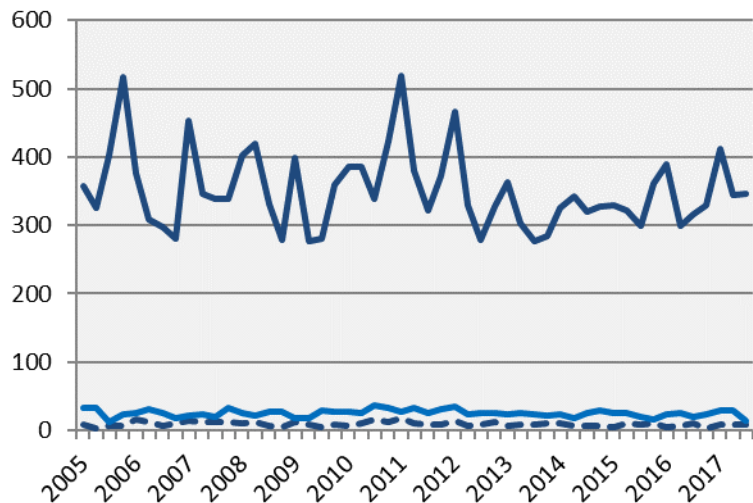


Källa: Statistiska centralbyrån

	2017 kv3 mdkr	Förändring (%) sedan,		
		2005 kv1	2010 kv1	2016 kv3
Sverige				
Privat sektor	316,5	77,9	42,6	5,0
Industri	63,4	19,0	14,8	0,6
Tjänster	219,5	98,7	50,1	6,4
Övrigt*	33,6	136,3	63,5	4,4
Offentlig sektor	124,8	69,9	42,5	5,3
Totalt	441,2	75,5	42,6	5,0
Stockholmsregionen				
Privat sektor	161,2	82,7	42,2	4,8
Industri	24,4	14,3	8,8	-4,2
Tjänster	120,9	100,0	48,1	6,4
Övrigt*	15,9	147,2	71,7	8,9
Offentlig sektor	52,8	66,1	41,5	5,1
Totalt	214,0	78,3	42,1	4,9
Dalarnas län				
Privat sektor	7,2	62,9	36,7	2,3
Industri	2,2	22,6	15,6	-0,4
Tjänster	4,0	82,5	44,9	2,8
Övrigt*	1,0	126,8	64,7	6,6
Offentlig sektor	3,8	62,5	35,8	5,0
Totalt	11,0	62,8	36,4	3,3

*I övrigt ingår jordbruk, skogsbruk och fiske, byggverksamhet samt okänd näringsgren

Nyregistrerade företag



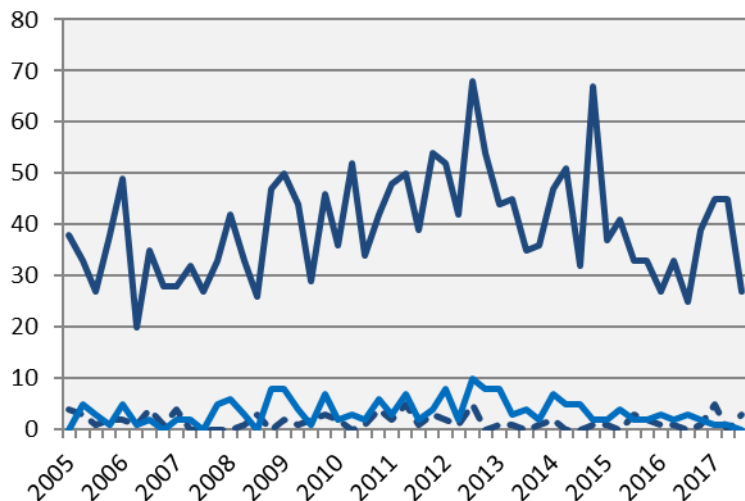
Källa: Bolagsverket

	2017 kv3		Årstakt*	
	Antal	Utv., %	Antal	Utv., %
Sverige	14 504	4,1	68 394	0,0
Stockholmsregionen	7 688	4,6	36 317	0,1
Dalarnas län	347	9,5	1 432	4,8
Smedjebackens kommun	8	-27,3	29	-12,1
Ludvika kommun	15	-21,1	97	15,5

— Dalarnas län
- - - Smedjebackens kommun
— Ludvika kommun

*De fyra senaste kvartalen

Företagskonkurser



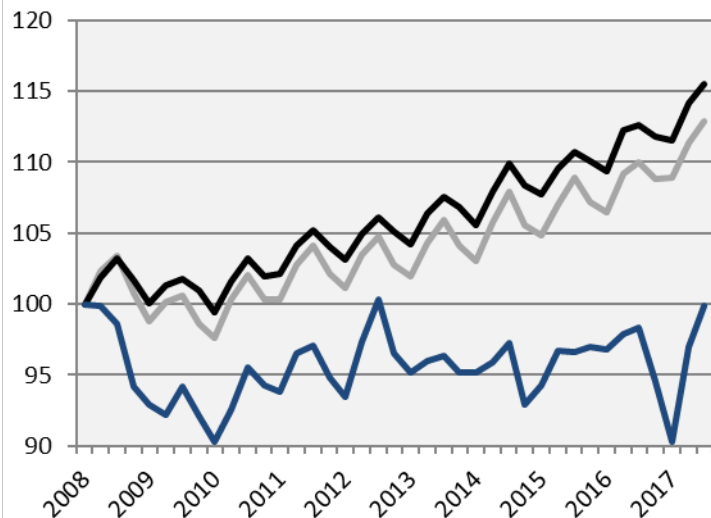
	2017 kv3		Årstakt*	
	Antal	Utv., %	Antal	Utv., %
Sverige	1 228	2,5	6 357	4,2
Stockholmsregionen	581	-4,3	3 322	8,6
Dalarnas län	27	8,0	156	32,2
Smedjebackens kommun	3	i.u.	9	125,0
Ludvika kommun	0	-100,0	4	-60,0

— Dalarnas län
 - - - Smedjebackens kommun
 — Ludvika kommun

*De fyra senaste kvartalen

Sysselsättning




Index 100 = 2008 kv1



Källa: Statistiska centralbyrån

	Antal	Förändring	Förändring (%) sedan,		
	2017 kv3	årstakt*	2008 kv1	2010 kv1	2016 kv3
Sverige	5 103 800	130 200	12,9	15,7	2,6
Stockholmsregionen	2 329 000	58 000	15,5	16,2	2,6
Dalarnas län	137 400	2 100	-0,1	10,5	1,6

*De fyra senaste kvartalen

-  Sverige
-  Stockholmsregionen
-  Dalarnas län

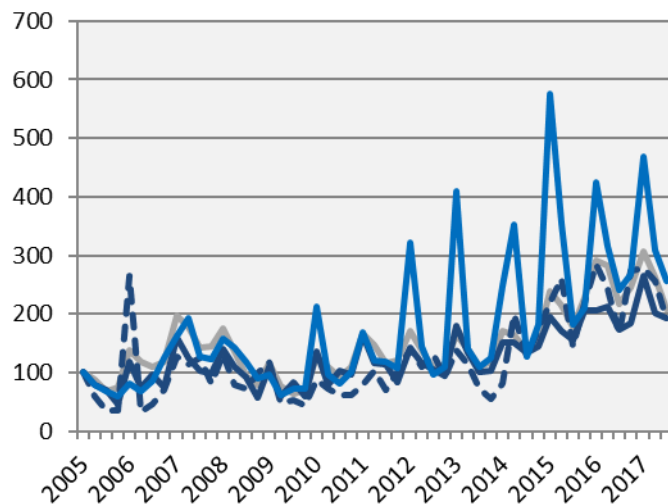
Sysselsättning i Dalarnas län

	Antal 2017 kv3	Förändring årstakt*	Förändring (%) sedan,		
			2008 kv1	2010 kv1	2016 kv3
Total	137 400	2 100	-0,1	10,5	1,6
Jordbruk, skogsbruk & fiske	4 100	i.u.	-16,3	7,9	i.u.
Tillverkn. & utvinning, energi och miljö	23 000	2 100	-21,2	5,5	10,0
därav Tillverkn. Av verkstadsvaror	9 700	1 700	-19,8	24,4	21,3
Byggverksamhet	11 800	600	18,0	22,9	5,4
Handel	14 200	-2 100	-15,0	-4,1	-12,9
Transport	3 500	-1 800	-35,2	-36,4	-34,0
Hotell och restaurang	4 500	-200	-2,2	9,8	-4,3
Information & kommunikation	i.u.	i.u.	i.u.	i.u.	i.u.
Personliga & kulturella tjänster	6 000	400	-32,6	-3,2	7,1
Finansiell verksamhet, företagstjänster	14 000	-1 100	27,3	19,7	-7,3
Offentlig förvaltning	9 500	600	53,2	25,0	6,7
Utbildning	17 900	3 500	30,7	35,6	24,3
Vård och omsorg	26 000	100	17,1	13,5	0,4
Uppgift saknas	i.u.	i.u.	i.u.	i.u.	i.u.
Sysselsatta i Sverige	136 900	2 300	1,4	11,3	1,7
Sysselsatta utomlands	i.u.	i.u.	i.u.	i.u.	i.u.

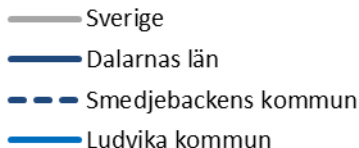
*De fyra senaste kvartalen

Nyanmälda platser på arbetsförmedlingen

Index 100 = 2005 kv1



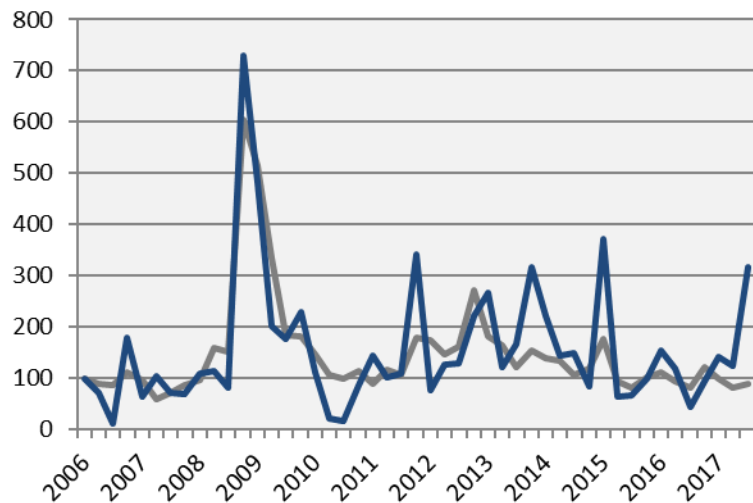
	2017 kv3		Årstakt*	
	Antal	Utv., %	Antal	Utv., %
Sverige	260 024	-4,6	1 280 719	0,3
Stockholmsregionen	124 100	-11,6	605 874	-2,2
Dalarnas län	6 674	11,2	29 293	5,8
Smedjebackens kommun	95	14,5	499	9,4
Ludvika kommun	567	6,2	2 876	9,1



*De fyra senaste kvartalen

Varslade personer

Index 100 = 2006 kv1



Källa: Arbetsförmedlingen

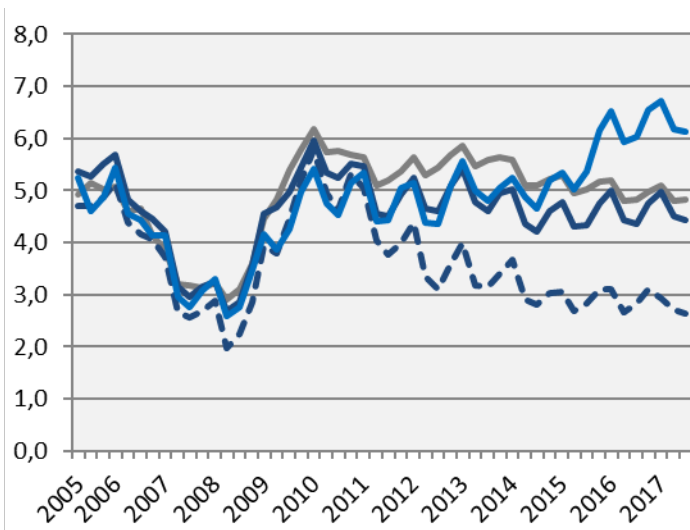
	2017 kv3		Årstakt*	
	Antal	Utv., %	Antal	Utv., %
Sverige	8 420	10,4	36 923	0,3
Stockholmsregionen	4 606	18,6	18 113	1,4
Dalarnas län	756	641,2	1 612	63,7
Smedjebackens kommun	24	i.u.	30	i.u.
Ludvika kommun	496	i.u.	533	319,7

*De fyra senaste kvartalen

— Sverige

— Dalarnas län

Arbetslöshet i förh. till befolkningen (%), 15-74 år

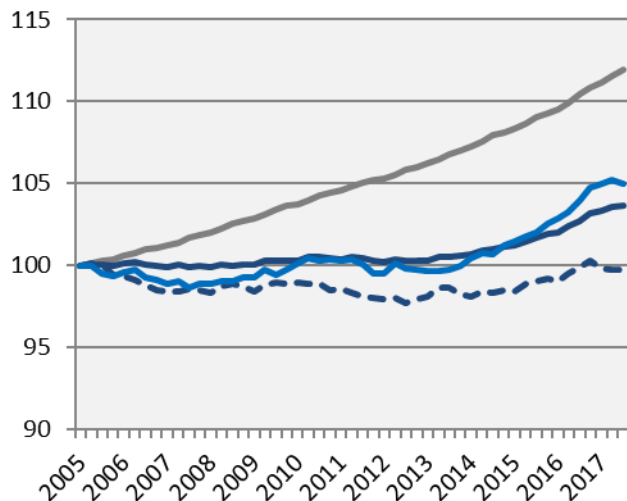


	Antal	Förändring årstakt*	Arbetslösa i förh. till befolkningen, 15-74 år		
			2010 kv1	2016 kv3	2017 kv3
Sverige	357 878	3 474	6,2	4,8	4,8
Stockholmsregionen	159 244	1 957	5,7	4,7	4,7
Dalarnas län	9 187	169	5,9	4,4	4,4
Smedjebackens kommun	208	-17	5,8	2,8	2,6
Ludvika kommun	1 191	26	5,4	6,0	6,1

*De fyra senaste kvartalen

Befolkning

Index 100 = 2005 kv1



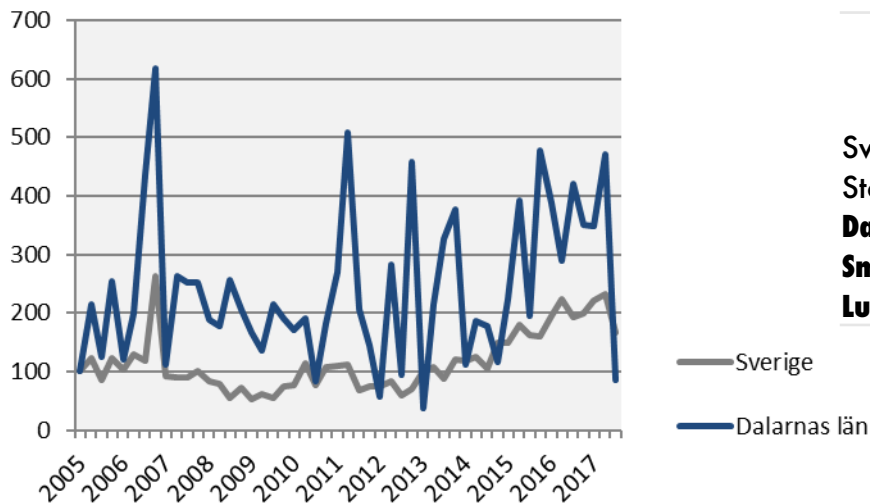
	2017 kv3	Årstakt*	Förändring (%) sedan, 2005		
	(i tusental)		kv1	2010 kv1	2016 kv3
Sverige	10 093,7	139,3	12,0	7,9	1,4
Stockholmsregionen	4 554,0	69,3	15,5	10,0	1,5
Dalarnas län	285,7	2,5	3,6	3,3	0,9
Smedjebackens kommun	10,8	0,0	-0,3	0,8	-0,1
Ludvika kommun	27,0	0,3	5,0	4,9	1,0

— Sverige
— Dalarnas län
- - - Smedjebackens kommun
— Ludvika kommun

*Utveckling de fyra senaste kvartalen

Påbörjade lägenheter

Index 100 = 2005 kv1



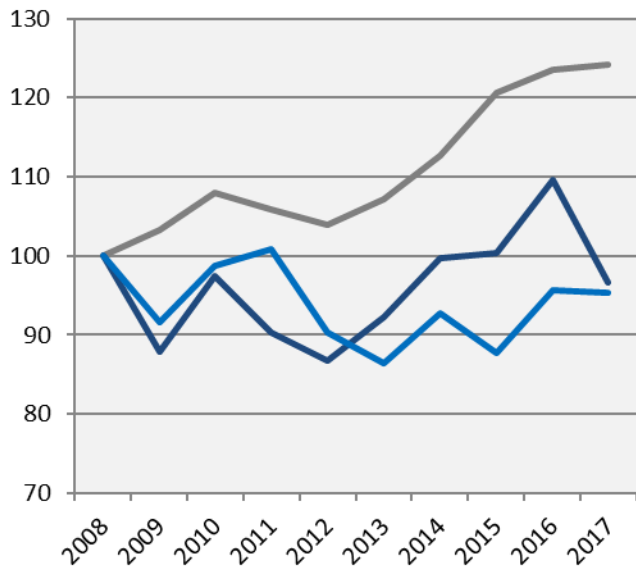
Källa: Statistiska centralbyrån

	2017 kv3		Årstakt*	
	Antal	Utv., %	Antal	Utv., %
Sverige	12		60 319	6,2
Stockholmsregionen	265	-14,0	31 545	0,3
Dalarnas län	30	-79,6	440	-20,1
Smedjebackens kommun	1	i.u.	4	100,0
Ludvika kommun	2	100,0	9	-10,0

*De fyra senaste kvartalen

Kommersiella övernattningar

Index 100 = 2008 kv3 (kv3, 2008 - 2017)



	2017 kv3	Årstakt*	Förändring (%) sedan, 2008		
	(i tusental)		kv3	2010 kv3	2016 kv3
Sverige	25 701	63 193	24,2	15,1	0,6
Stockholmsregionen	8 867	26 077	24,8	16,7	-1,6
Dalarnas län	1 394	4 948	-3,4	-0,8	-11,8
Ludvika kommun	71	243	-4,7	-3,4	-0,4

*Utveckling de fyra senaste kvartalen

OBS: Kommunsiffran är exklusive camping

— Sverige
— Dalarnas län
— Ludvika kommun

Stockholm Business Alliance, SBA

Inom ramen för partnerskapet Stockholm Business Alliance – 55 kommuner i Stockholmsregionen – tas det fram kvartalsvisa konjunkturrapporter för länen; Stockholms län, Uppsala län, Södermanlands län, Östergötlands län, Örebro län, Västmanlands län, Dalarnas län och Gävleborgs län.

Samtliga rapporter finns tillgängliga på www.stockholmbusinessalliance.se.

Frågor kan ställas till Stefan Frid på Invest Stockholm.

Ansvarig utgivare: Olle Zetterberg, VD Stockholm Business Region.

Stockholm Business Region

P.O. Box 16282

SE-103 25 Stockholm, Sweden

Phone + 46 8 508 280 00

www.visitstockholm.com

www.investstockholm.com

www.stockholmbusinessregion.se