

# Konjunkturen i Södermanlands län

**kv3 2017**

**December 2017**



# Konjunkturläget 2017 kv3

## Om rapporten

Rapporten är utgiven av Stockholm Business Region och publiceras fyra gånger per år. Rapporten omfattar Södermanlands län och Eskilstuna kommun.

Statistiken bygger på uppgifter från Statistiska centralbyrån, Arbetsförmedlingen och Bolagsverket.

Inom ramen för partnerskapet Stockholm Business Alliance – 55 kommuner i Stockholmsregionen – görs motsvarande rapport för regionens åtta län samt en gemensam för länen tillsammans.

Stockholmsregionen omfattar Stockholms län, Uppsala län, Södermanlands län, Östergötlands län, Örebro län, Västmanlands län, Gävleborgs län och Dalarnas län.

Den här och övriga länsrapporter finns tillgängliga på <http://www.stockholmbusinessalliance.se/konjunkturrapporter/>

Frågor kan ställas till Stefan Frid på Invest Stockholm.  
Ansvarig utgivare: Olle Zetterberg.

## Södermanlands län

Utvecklingen är fortsatt stark i Södermanlands län och de flesta konjunkturindikatorer pekar åt rätt håll.

Under tredje kvartalet 2017 fortsatte lönesumman visa tillväxt i länet jämfört med motsvarande kvartal 2016. Tredje kvartalet startades det totalt 370 företag i länet, varav 122 i Eskilstuna kommun. För länet är det en ökning med 16,0 procent och för kommunen en ökning med 16,2 procent jämfört med motsvarande kvartal 2016.

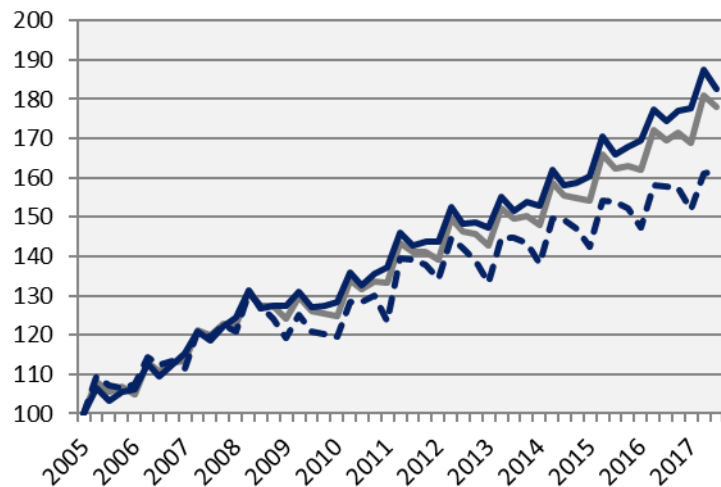
Arbetsmarknaden i Södermanland har gått starkt och sysselsättningen utvecklades även detta kvartal positivt. Antalet varsel minskade i både länet och i kommunen. Dessutom minskade arbetslösheten i både länet och kommunen jämfört med tredje kvartalet 2016. Dock minskade antalet lediga jobb i både länet och kommunen.

Under de senaste fyra kvartalen har länet fått 4 000 fler invånare, varav 1 400 i kommunen motsvarande befolkningsökningar på 1,4 respektive 1,3 procent. Bostadsbyggandet ökade både i länet och i kommunen jämfört med samma kvartal 2016. Totalt har 1 966 lägenheter påbörjats i länet under de senaste fyra kvartalen, varav 653 i kommunen.

Olle Zetterberg  
VD Stockholm Business Region

# Lönesumma i privat sektor

Index 100 = 2005 kv1

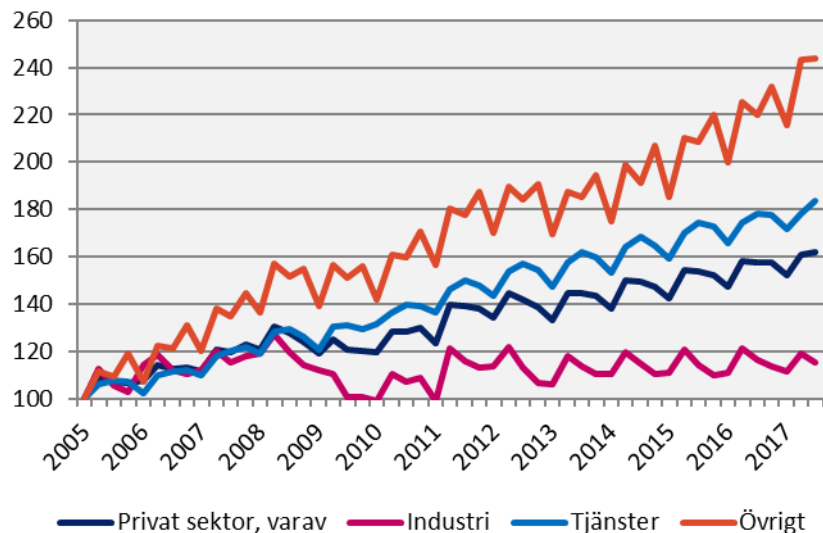


	2017 kv3	Förändring (%) sedan, 2005		
		kv1	2010 kv1	2016 kv3
Sverige	Mdkr 316,5	77,9	42,6	5,0
Stockholmsregionen	161,2	82,7	42,2	4,8
<b>Södermanlands län</b>	<b>6,1</b>	<b>62,1</b>	<b>35,7</b>	<b>2,7</b>

— Sverige  
— Stockholmregionen  
- - Södermanlands län

## Lönesumma, Södermanlands län

Index 100 = 2005 kv1

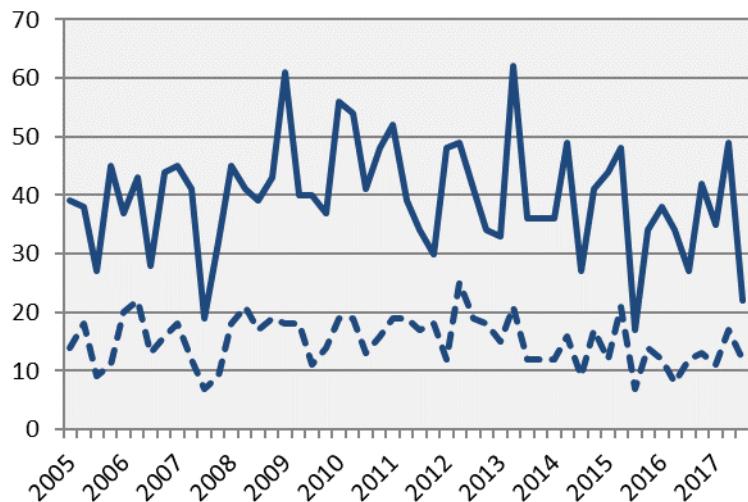


Källa: Statistiska centralbyrån

	2017 kv3 mdkr	Förändring (%) sedan,		
		2005 kv1	2010 kv1	2016 kv3
<b>Sverige</b>				
Privat sektor	316,5	77,9	42,6	5,0
Industri	63,4	19,0	14,8	0,6
Tjänster	219,5	98,7	50,1	6,4
Övrigt*	33,6	136,3	63,5	4,4
Offentlig sektor	124,8	69,9	42,5	5,3
Totalt	441,2	75,5	42,6	5,0
<b>Stockholmsregionen</b>				
Privat sektor	161,2	82,7	42,2	4,8
Industri	24,4	14,3	8,8	-4,2
Tjänster	120,9	100,0	48,1	6,4
Övrigt*	15,9	147,2	71,7	8,9
Offentlig sektor	52,8	66,1	41,5	5,1
Totalt	214,0	78,3	42,1	4,9
<b>Södermanlands län</b>				
Privat sektor	6,1	62,1	35,7	2,7
Industri	1,7	15,2	16,1	-1,3
Tjänster	3,5	83,5	39,7	2,9
Övrigt*	0,9	143,6	71,8	10,7
Offentlig sektor	3,4	68,9	44,1	7,6
Totalt	9,5	64,5	38,6	4,4

\*I övrigt ingår jordbruk, skogsbruk och fiske, byggverksamhet samt okänd näringsgren

# Nyregistrerade företag



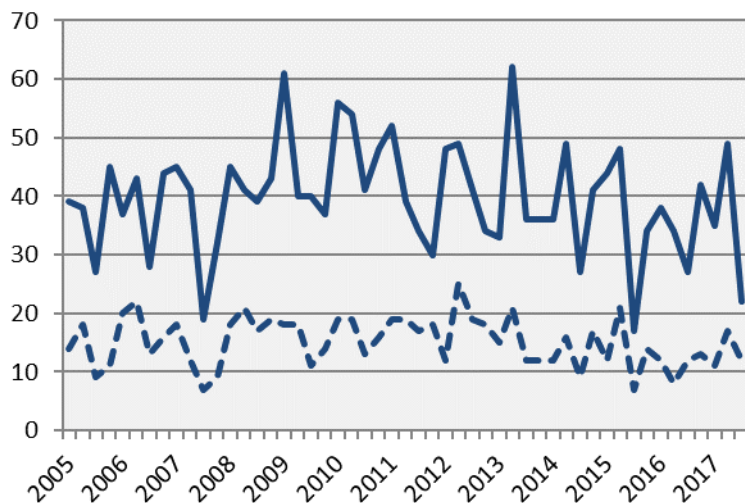
Källa: Bolagsverket

	2017 kv3		Årstakt*	
	Antal	Utv., %	Antal	Utv., %
Sverige	14 504	4,1	68 394	0,0
Stockholmsregionen	7 688	4,6	36 317	0,1
<b>Södermanlands län</b>	<b>370</b>	<b>16,0</b>	<b>1 626</b>	<b>4,4</b>
<b>Eskilstuna kommun</b>	<b>122</b>	<b>16,2</b>	<b>577</b>	<b>11,6</b>

\*De fyra senaste kvartalen

— Södermanlands län  
- - - Eskilstuna kommun

# Företagskonkurser



Källa: Statistiska centralbyrån

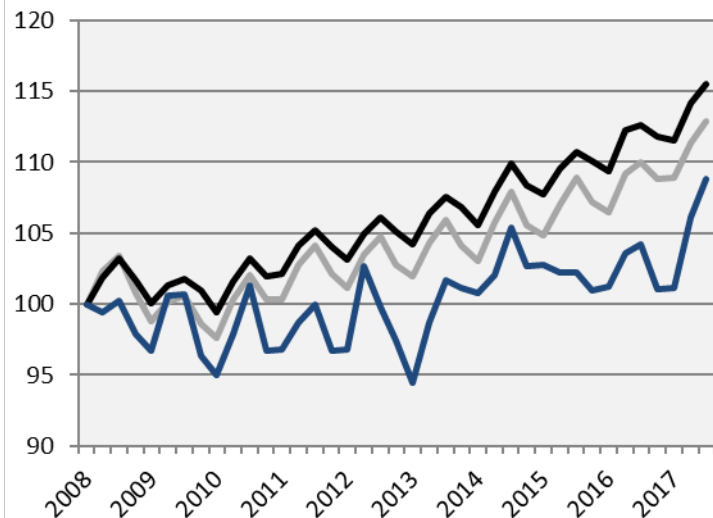
	2017 kv3		Årstakt*	
	Antal	Utv., %	Antal	Utv., %
Sverige	1 228	2,5	6 357	4,2
Stockholmsregionen	581	-4,3	3 322	8,6
<b>Södermanlands län</b>	<b>22</b>	<b>-18,5</b>	<b>148</b>	<b>11,3</b>
<b>Eskilstuna kommun</b>	<b>12</b>	<b>0,0</b>	<b>53</b>	<b>15,2</b>

\*De fyra senaste kvartalen

— Södermanlands län  
- - - Eskilstuna kommun

# Sysselsättning




Index 100 = 2008 kv1



Källa: Statistiska centralbyrån

	Antal	Förändring	Förändring (%) sedan,		
	2017 kv3	årstakt*	2008 kv1	2010 kv1	2016 kv3
Sverige	5 103 800	130 200	12,9	15,7	2,6
Stockholmsregionen	2 329 000	58 000	15,5	16,2	2,6
<b>Södermanlands län</b>	<b>137 900</b>	<b>5 900</b>	<b>8,8</b>	<b>14,6</b>	<b>4,5</b>

\*De fyra senaste kvartalen

-  Sverige
-  Stockholmsregionen
-  Södermanlands län

# Sysselsättning i Södermanlands län

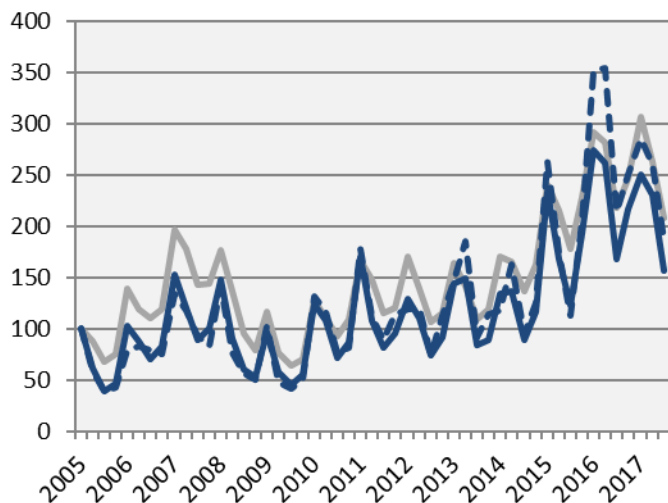
	Antal 2017 kv3	Förändring årstakt*	Förändring (%) sedan,		
			2008 kv1	2010 kv1	2016 kv3
<b>Total</b>	<b>137 900</b>	<b>5 900</b>	<b>8,8</b>	<b>14,6</b>	<b>4,5</b>
Jordbruk, skogsbruk & fiske	i.u.	i.u.	i.u.	i.u.	i.u.
Tillverkn. & utvinning, energi och miljö	19 600	1 200	-19,0	2,1	6,5
därav Tillverkn. Av verkstadsvaror	8 800	-2 000	-38,9	-12,0	-18,5
Byggverksamhet	10 800	1 700	12,5	10,2	18,7
Handel	11 800	-2 300	-19,2	-15,7	-16,3
Transport	5 600	-200	-24,3	-9,7	-3,4
Hotell och restaurang	5 900	1 900	118,5	37,2	47,5
Information & kommunikation	3 000	-200	-23,1	57,9	-6,3
Personliga & kulturella tjänster	6 900	400	40,8	23,2	6,2
Finansiell verksamhet, företagstjänster	20 300	-400	73,5	43,0	-1,9
Offentlig förvaltning	10 100	400	36,5	65,6	4,1
Utbildning	18 100	2 300	23,1	14,6	14,6
Vård och omsorg	23 400	1 200	2,6	21,2	5,4
Uppgift saknas	i.u.	i.u.	i.u.	i.u.	i.u.
Sysselsatta i Sverige	137 700	5 700	8,9	15,2	4,3
Sysselsatta utomlands	i.u.	i.u.	i.u.	i.u.	i.u.

\*De fyra senaste kvartalen



# Nyanmälda platser på arbetsförmedlingen

Index 100 = 2005 kv1



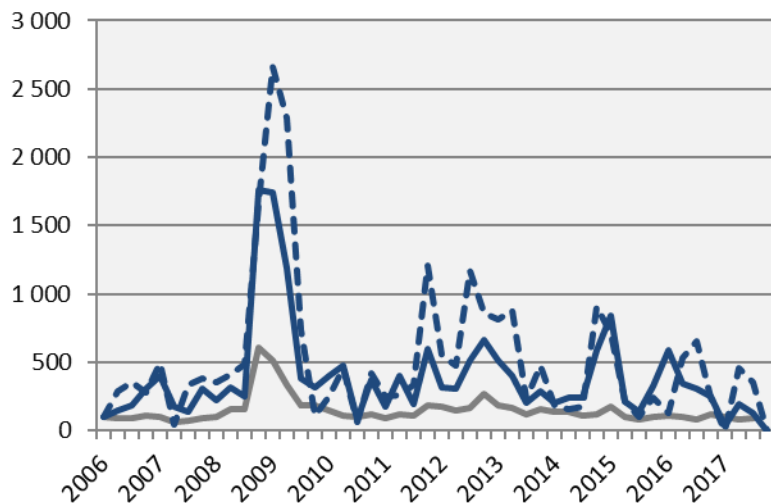
	2017 kv3		Årstakt*	
	Antal	Utv., %	Antal	Utv., %
Sverige	260 024	-4,6	1 280 719	0,3
Stockholmsregionen	124 100	-11,6	605 874	-2,2
<b>Södermanlands län</b>	<b>5 975</b>	<b>-6,7</b>	<b>32 513</b>	<b>-4,7</b>
<b>Eskilstuna kommun</b>	<b>2 939</b>	<b>-13,3</b>	<b>15 520</b>	<b>-12,7</b>

— Sverige  
— Södermanlands län  
- - Eskilstuna kommun

\*De fyra senaste kvartalen

# Varslade personer

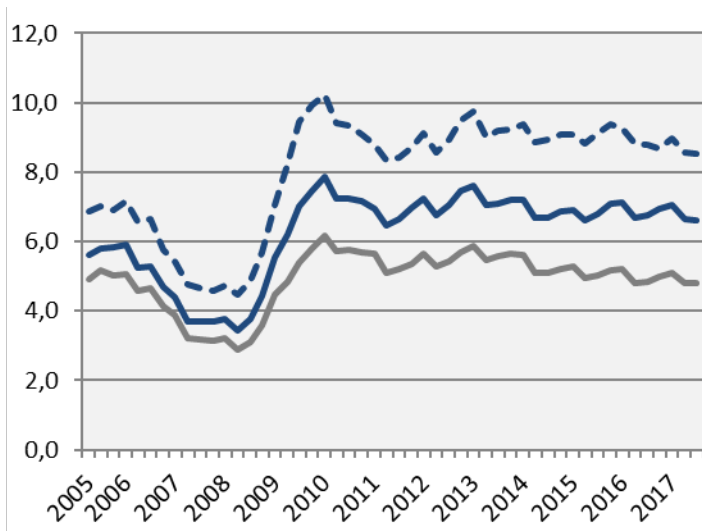
Index 100 = 2006 kv1



	2017 kv3		Årstakt*	
	Antal	Utv., %	Antal	Utv., %
Sverige	8 420	10,4	36 923	0,3
Stockholmsregionen	4 606	18,6	18 113	1,4
<b>Södermanlands län</b>	<b>127</b>	<b>-56,7</b>	<b>593</b>	<b>-60,9</b>
<b>Eskilstuna kommun</b>	<b>94</b>	<b>-46,3</b>	<b>283</b>	<b>-32,5</b>

\*De fyra senaste kvartalen

# Arbetslöshet i förh. till befolkningen (%), 15-74 år



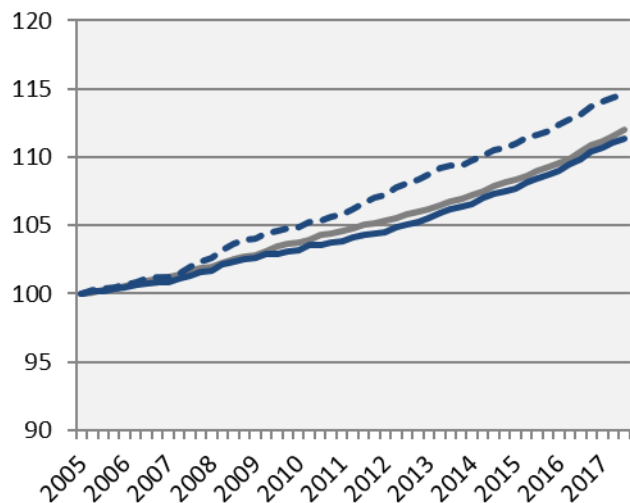
	Antal	Förändring årstakt*	Arbetslösa i förh. till befolkningen, 15-74 år		
			2010 kv1	2016 kv3	2017 kv3
Sverige	357 878	3 474	6,2	4,8	4,8
Stockholmsregionen	159 244	1 957	5,7	4,7	4,7
<b>Södermanlands län</b>	<b>13 871</b>	<b>-234</b>	<b>7,8</b>	<b>6,8</b>	<b>6,6</b>
<b>Eskilstuna kommun</b>	<b>6 490</b>	<b>-144</b>	<b>10,2</b>	<b>8,8</b>	<b>8,5</b>

— Sverige  
— Södermanlands län  
- - - Eskilstuna kommun

\*De fyra senaste kvartalen

# Befolkning

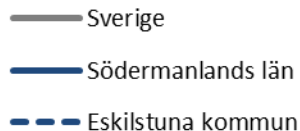
Index 100 = 2005 kv1



Källa: Statistiska centralbyrån

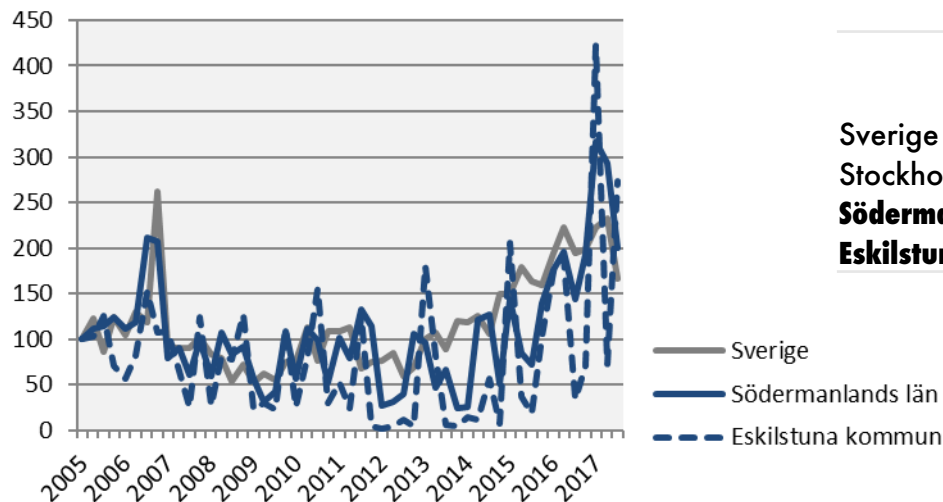
	2017 kv3	Årstakt*	Förändring (%) sedan, 2005		
	(i tusental)		kv1	2010 kv1	2016 kv3
Sverige	10 093,7	139,3	12,0	7,9	1,4
Stockholmsregionen	4 554,0	69,3	15,5	10,0	1,5
<b>Södermanlands län</b>	<b>290,7</b>	<b>4,0</b>	<b>11,4</b>	<b>7,9</b>	<b>1,4</b>
<b>Eskilstuna kommun</b>	<b>104,5</b>	<b>1,4</b>	<b>14,6</b>	<b>9,3</b>	<b>1,3</b>

\*Utveckling de fyra senaste kvartalen



# Påbörjade lägenheter

Index 100 = 2005 kv1

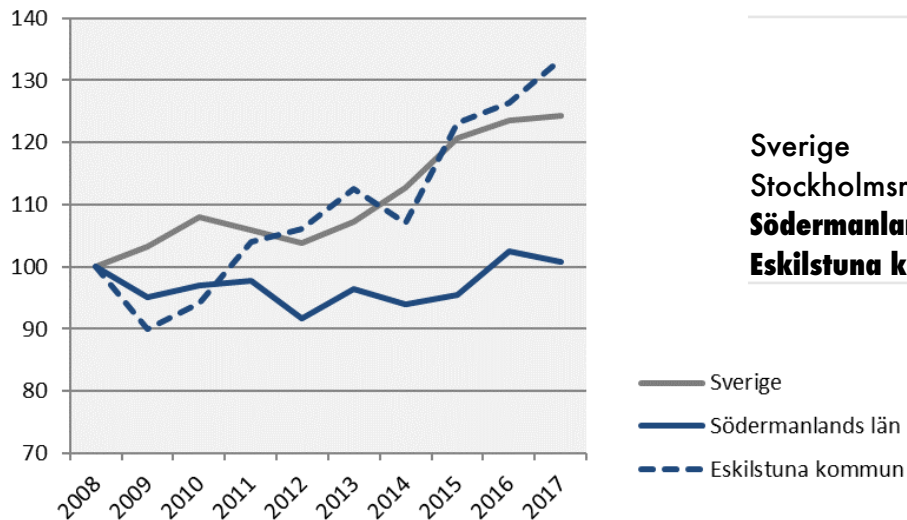


	2017 kv3		Årstakt*	
	Antal	Utv., %	Antal	Utv., %
Sverige	12 265	-14,0	60 319	6,2
Stockholmsregionen	6 563	-16,8	31 545	0,3
<b>Södermanlands län</b>	<b>392</b>	<b>38,5</b>	<b>1 966</b>	<b>52,8</b>
<b>Eskilstuna kommun</b>	<b>213</b>	<b>688,9</b>	<b>653</b>	<b>67,4</b>

\*De fyra senaste kvartalen

# Kommersiella övernattningar

Index 100 = 2008 kv3 (kv3, 2008 - 2017)



	2017 kv3 (i tusental)	Årstakt* 2017	Förändring (%) sedan, 2008		
			kv3 2010	kv3 2016	kv3 2017
Sverige	25 701	63 193	24,2	15,1	0,6
Stockholmsregionen	8 867	26 077	24,8	16,7	-1,6
<b>Södermanlands län</b>	<b>466</b>	<b>1 108</b>	<b>0,7</b>	<b>3,9</b>	<b>-1,8</b>
<b>Eskilstuna kommun</b>	<b>70</b>	<b>220</b>	<b>33,4</b>	<b>41,6</b>	<b>5,6</b>

\*Utveckling de fyra senaste kvartalen

OBS: Kommunsiffran är exklusive camping

## **Stockholm Business Alliance, SBA**

**Inom ramen för partnerskapet Stockholm Business Alliance – 55 kommuner i Stockholmsregionen – tas det fram kvartalsvisa konjunkturrapporter för länen; Stockholms län, Uppsala län, Södermanlands län, Östergötlands län, Örebro län, Västmanlands län, Dalarnas län och Gävleborgs län.**

**Samtliga rapporter finns tillgängliga på [www.stockholmbusinessalliance.se](http://www.stockholmbusinessalliance.se).**

**Frågor kan ställas till Stefan Frid på Invest Stockholm.**

**Ansvarig utgivare: Olle Zetterberg, VD Stockholm Business Region.**

### **Stockholm Business Region**

P.O. Box 16282

SE-103 25 Stockholm, Sweden

Phone + 46 8 508 280 00

[www.visitstockholm.com](http://www.visitstockholm.com)

[www.investstockholm.com](http://www.investstockholm.com)

[www.stockholmbusinessregion.se](http://www.stockholmbusinessregion.se)