

Göran Arnell

Stadsdirektör, Gävle kommun

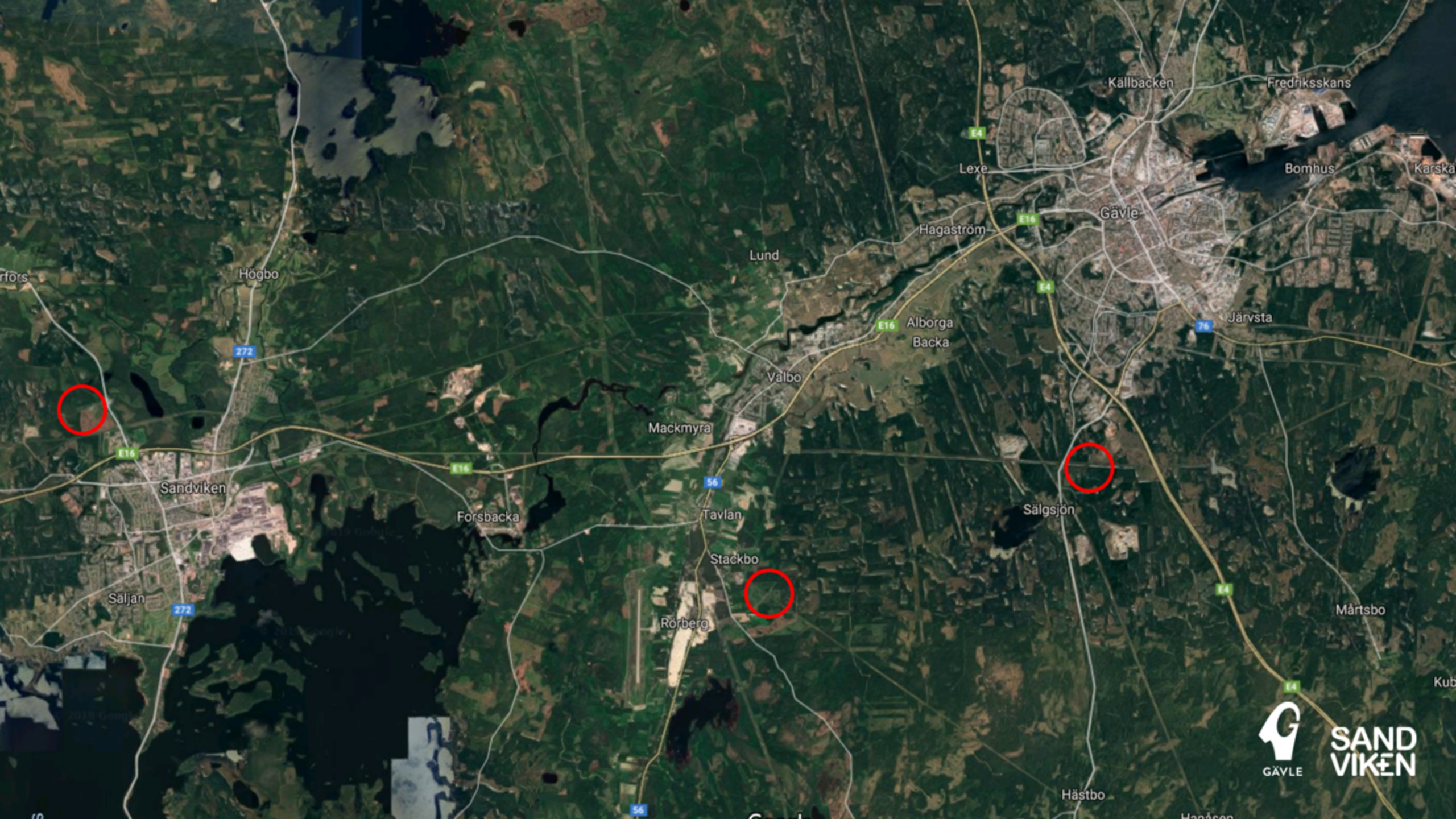


MICROSOFT BUILDS THREE SITES FOR HYPERSCALE DATA CENTER IN GÄVLE-SANDVIKEN



GÄVLE

SAND
VIKEN



GÄVLE

SAND
VIKEN





**SAND
VIKEN**



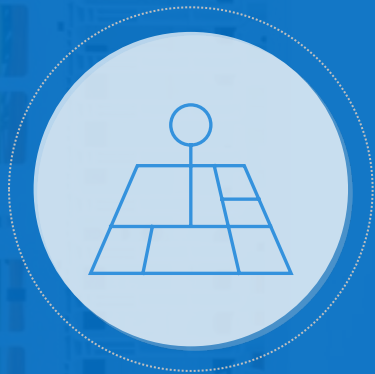
GÄVLE

SAND
VIKEN

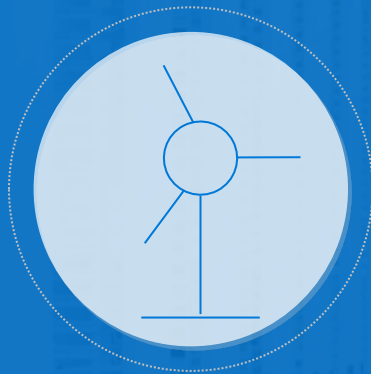


Microsoft

What factors make for a good datacenter location?



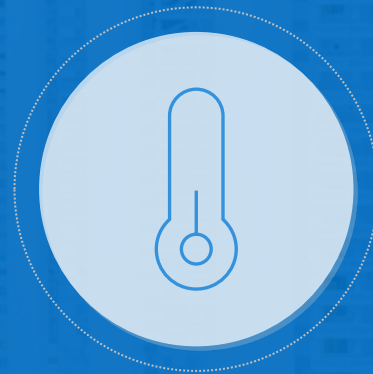
Land



Energy



Network



Climate



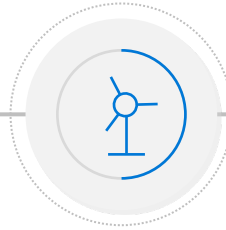
People

Commitment to clean energy and waste reduction



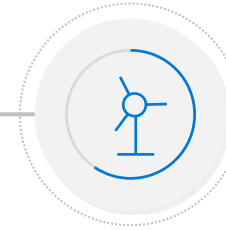
2012

Carbon neutral



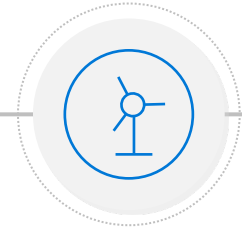
2019

60% energy use
from wind, solar
& hydropower



2023

70% energy
use from wind,
solar & hydropower



Long term goal

100% energy
use from wind,
solar & hydropower

Zero-Waste Design for Sweden Datacenters

Microsoft will use a third-party certification (UL's ECVP 2799, Environmental Claim Validation Procedure for Zero Waste to Landfill) to achieve zero-waste goals. The certification validates and recognizes companies that handle waste in environmentally responsible and innovative ways.



**THE CLOSEST LOCATION TO EUROPE
WITH ACCESS TO
100% FOSSIL FREE POWER**

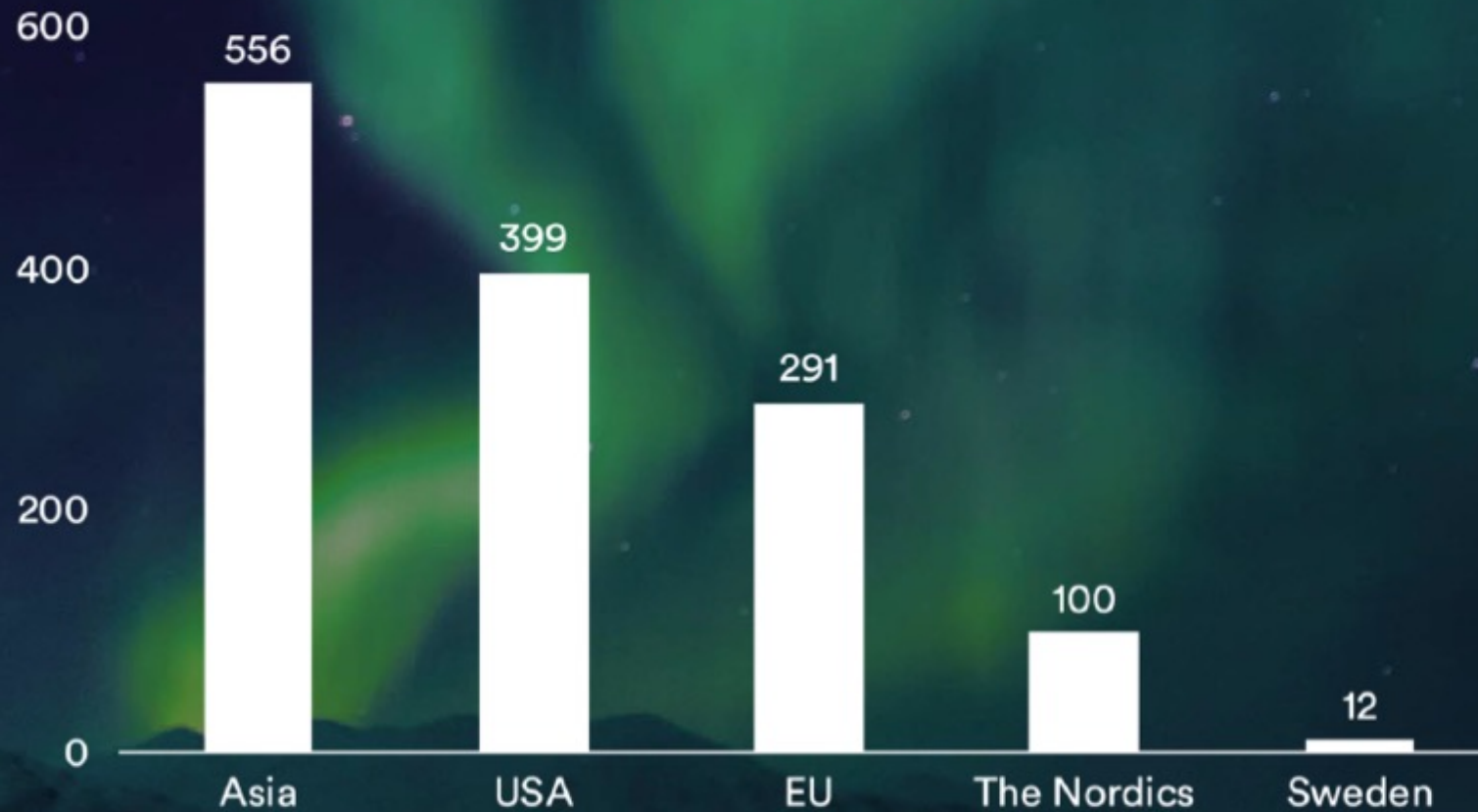


**SAND
VIKEN**

SWEDEN OFFERS LOW CO2 FOOTPRINT....



CO2 emissions from electricity production
Gram CO2 per kWh



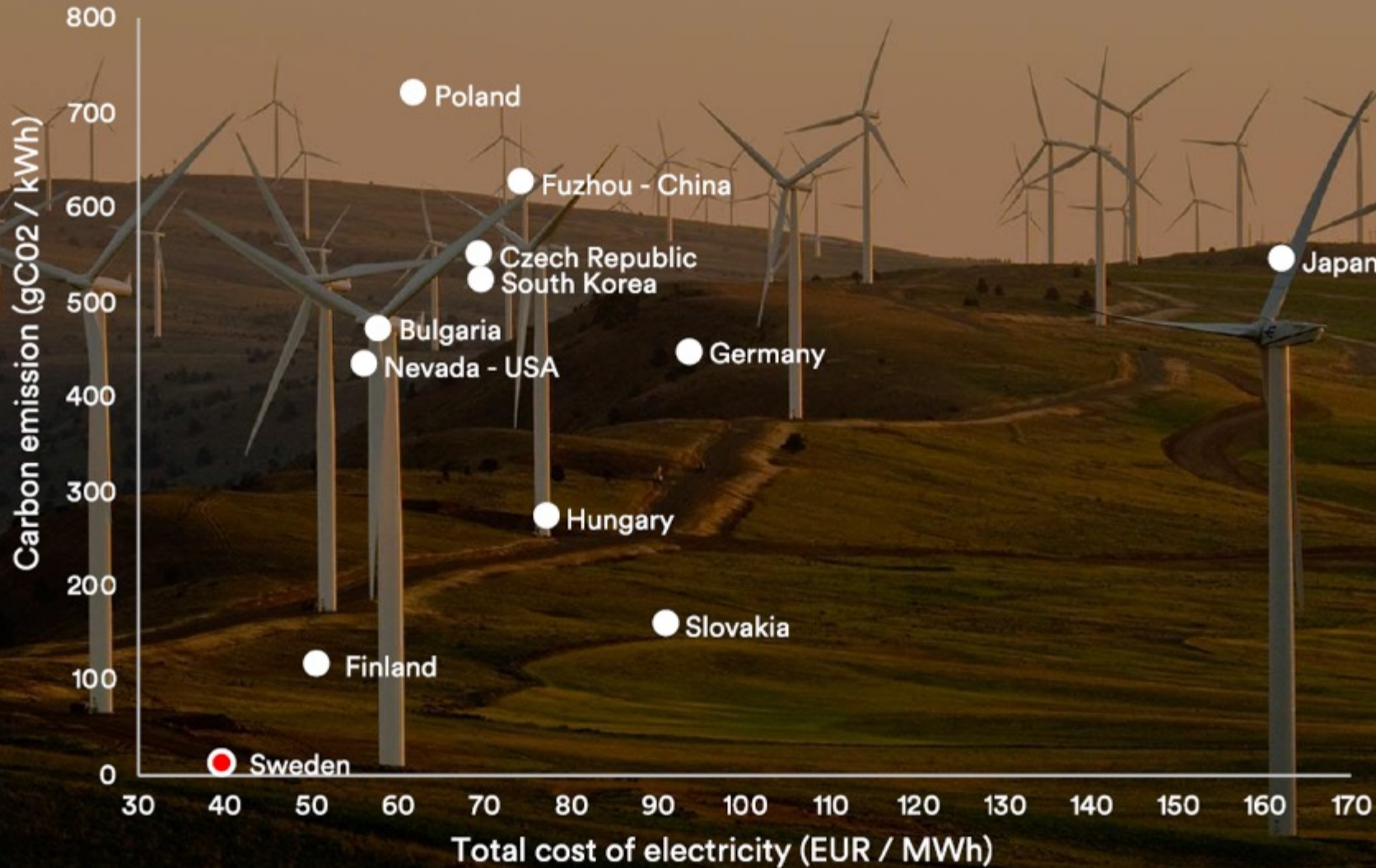
*Asia: OECD Asia and Oceania *USA: OECD *EU: OECD

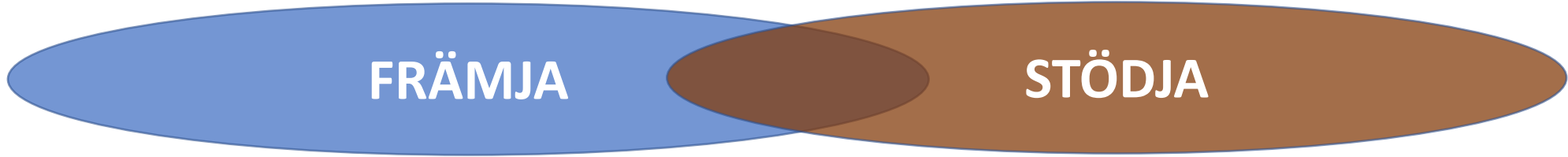
Source: IEA numbers 2016 published 2018

...AND ALSO AN EXCELLENT BUSINESS CASE



Sweden had
EU's lowest Total
Cost of Energy
2014-2016





4. Skörda

- Platsvarumärke
- Besöksnäring
- Följdetableringar
- Start-ups
- FOU

4. Skörda



1. Säkra etableringen

1. Säkra etableringen

- Svara på RFI
- Svara på frågor kring plan, bygg, el, vatten och annan infra
- Starta exploateringsprojekt
- Sälja mark



2. Mottagande

2. Mottagande

- Avsluta exploateringsprojekt
- Bostäder för byggarbetare, mottagarservice
- Planera kompetensförsörjning
- Påbörja community development



3. Utveckla

3. Utveckla

- Community development
- Samarbete Högskolan
- Stötta start-ups, talent attraction
- Kompetensförsörjning
- Kompletterande etableringar/underleverantörer



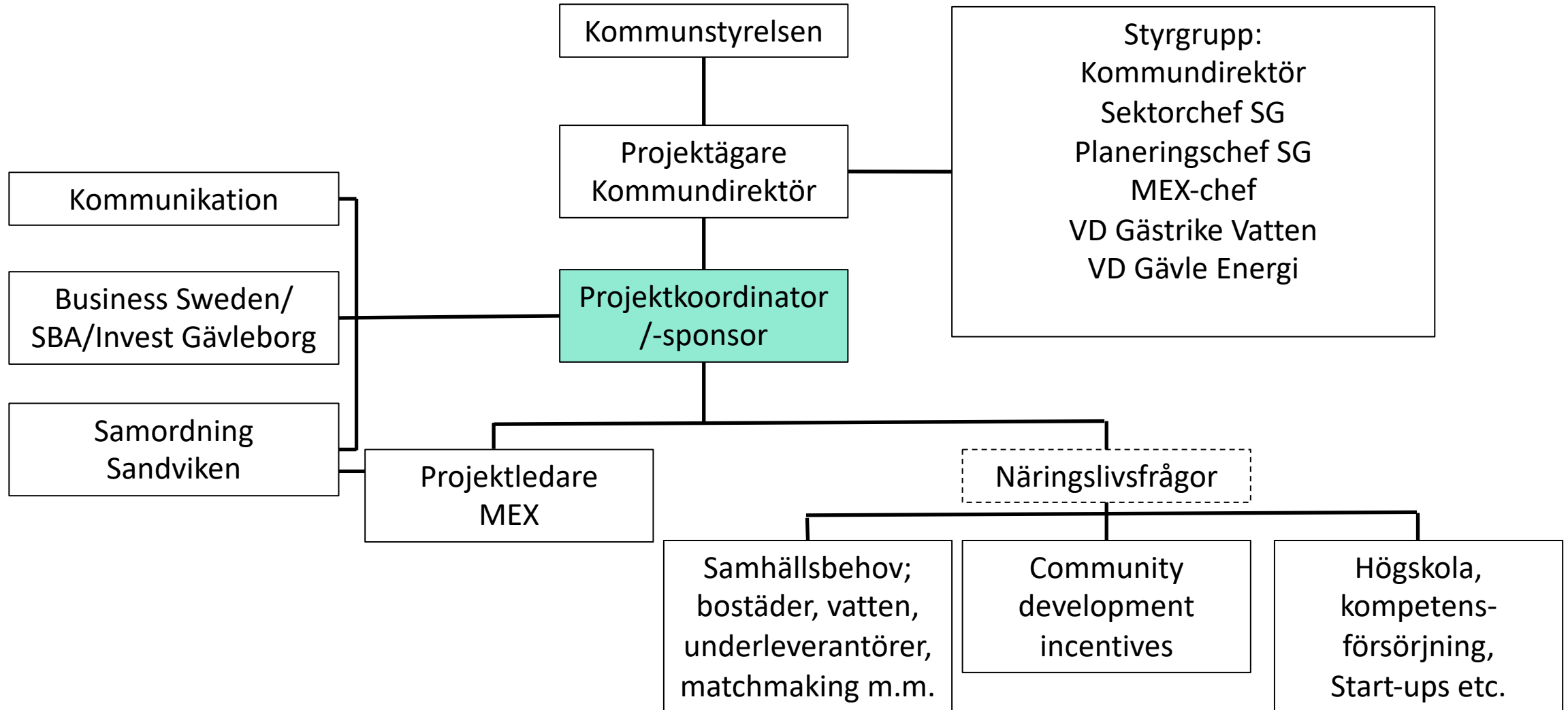
NÄRINGSLIV

ÖVERGRIPANDE PLANERING/MEX

A
N
S
V
A
R

A
N
S
V
A
R

Organisation





SINGLE POINT OF CONTACT

Community engagement is core to who we are

Building strong communities through partnerships and engagement is an essential part of the Microsoft mission to empower every person and every organization on the planet to achieve more



Community empowerment fund

Addressing community priorities through ecosystems of local partnerships, teaming to deliver diverse outcomes — social, economic, and environmental



Community broadband

Building and delivering access to affordable broadband in datacenter communities



Workforce development

Building digital skills and career pathways in the communities in which we operate, enabling participation in the 21st century economy



Environmental sustainability

Serving the needs of a growing population embracing a future based on cloud computing while leaving a positive ecological footprint



COMMUNITY DEVELOPMENT PROGRAM



DATA CENTER AS ENGINE FOR BUSINESS GROWTH



GAVLE

SAND
VIKEN

LÄRDOMAR

Vad har vi lärt oss:

- Vikten av en tydligt process, inkl. ett tydligt gränssnitt mot kund och samarbetspartners (SBA) samt en tydlig intern samordning
- Viktigt med tydlig styrning & effektiva processer för att kunna hantera olika frågor med likvärdig kvalitet
- Vikten av förberedelser för att kunna hantera förfrågningar på kort varsel
- Tänka utanför ”grundaffären”, se följdetableringar och andra positiva följd effekter för regionen

Hur påverkar det vårt framtida arbete med etableringsfrågor:

- En etableringsstrategi ska tas fram
- Utgå från affärsmöjligheter för kund och värdera samverkan/partnerskap före/efter etablering
- Etableringsprocess: Paketera och sälja tillsammans med våra samarbetspartners och ha ett fastställt arbetssätt (med flexibilitet) när vi landar förfrågningar
- Maximera vår utväxling av SBA - utveckla samarbetet ytterligare



David Schubert

Näringslivsdirektör, Nykvarn kommun

Stockholm Syd

attraktivt läge i södra Stockholmsregionen



Nära till allt



Nära storstaden

- Stockholm C: 28 minuter



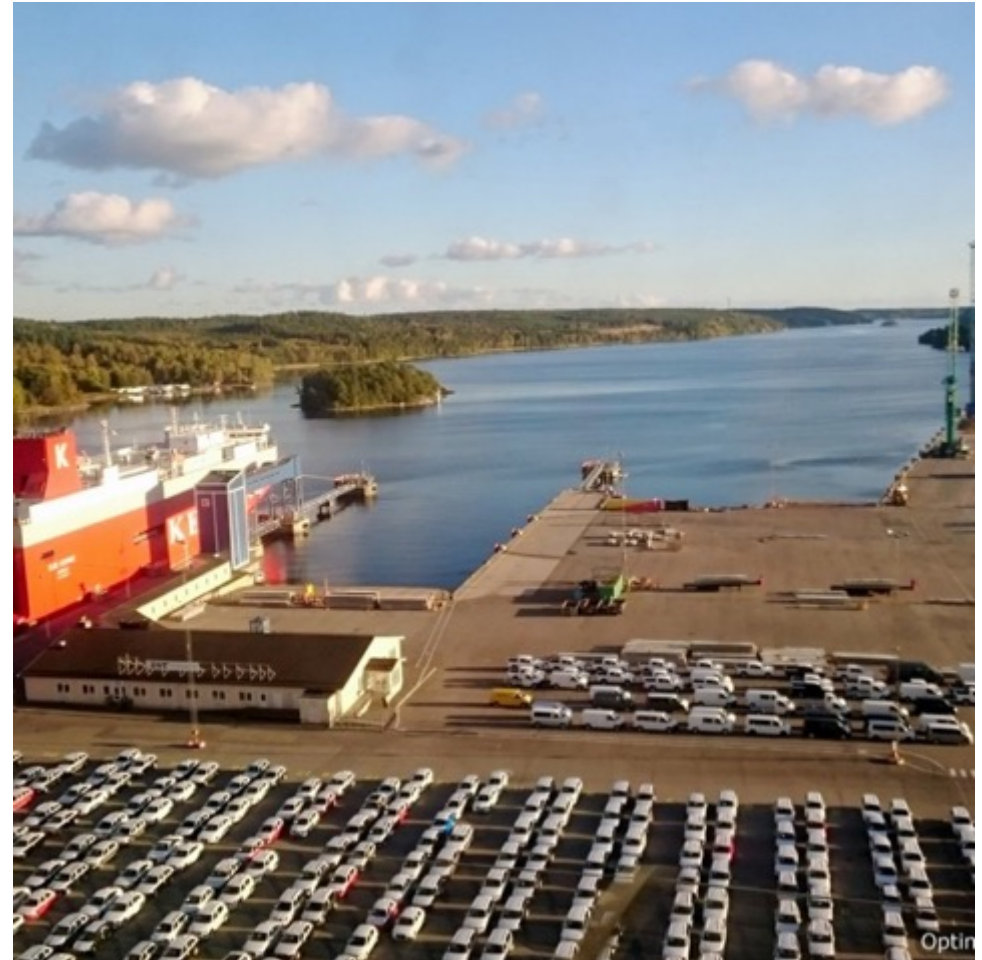


Nära resten av Sverige

- Här möts E4 och E20

Nära världen

- Södertälje hamn – några kilometer



Nära världen

- Två flygplatser inom en timme





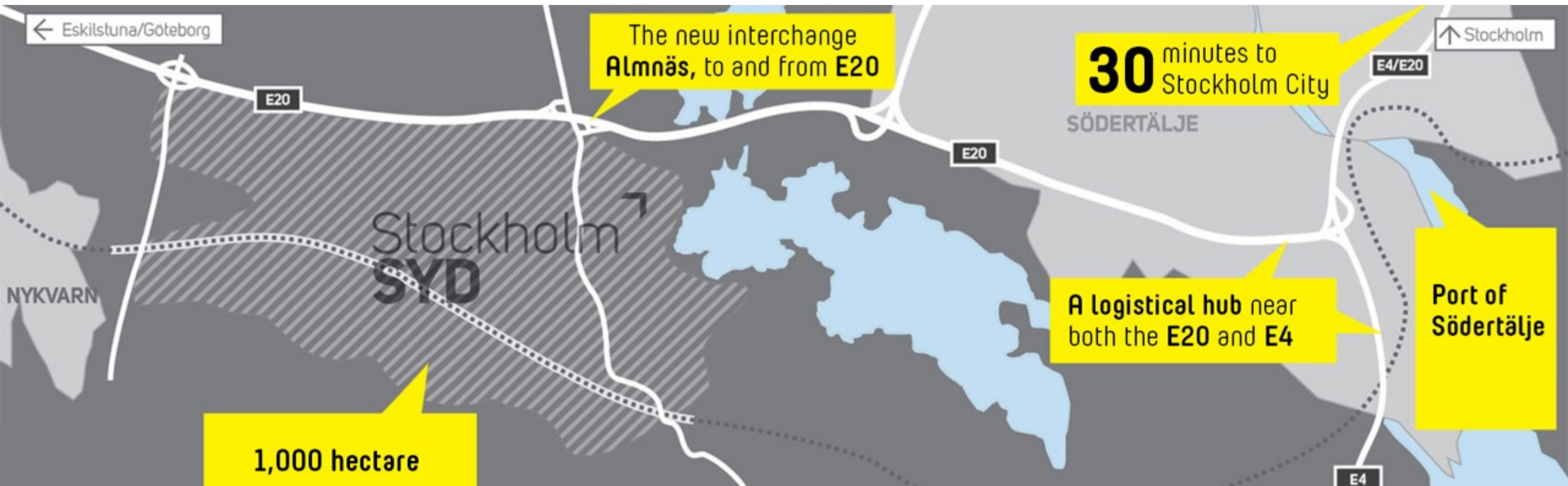
Stockholm syd

Markägare och kommun i samverkan

Stockholms Bästa logistikläge

Tusen hektar

... och tusen möjligheter



Fordonstätt

- En tredjedel av landets fordonsindustri finns i Mälardalen.
- Nu ska den bli fossilfri.



The slide features a solid reddish-orange background. In the top-left corner, there are two squares: a yellow one on the left and a pink one on the right. In the bottom-right corner, there are three overlapping squares: a yellow one at the bottom, an orange one on top, and a reddish-orange one on the right.

Forskning och näringsliv

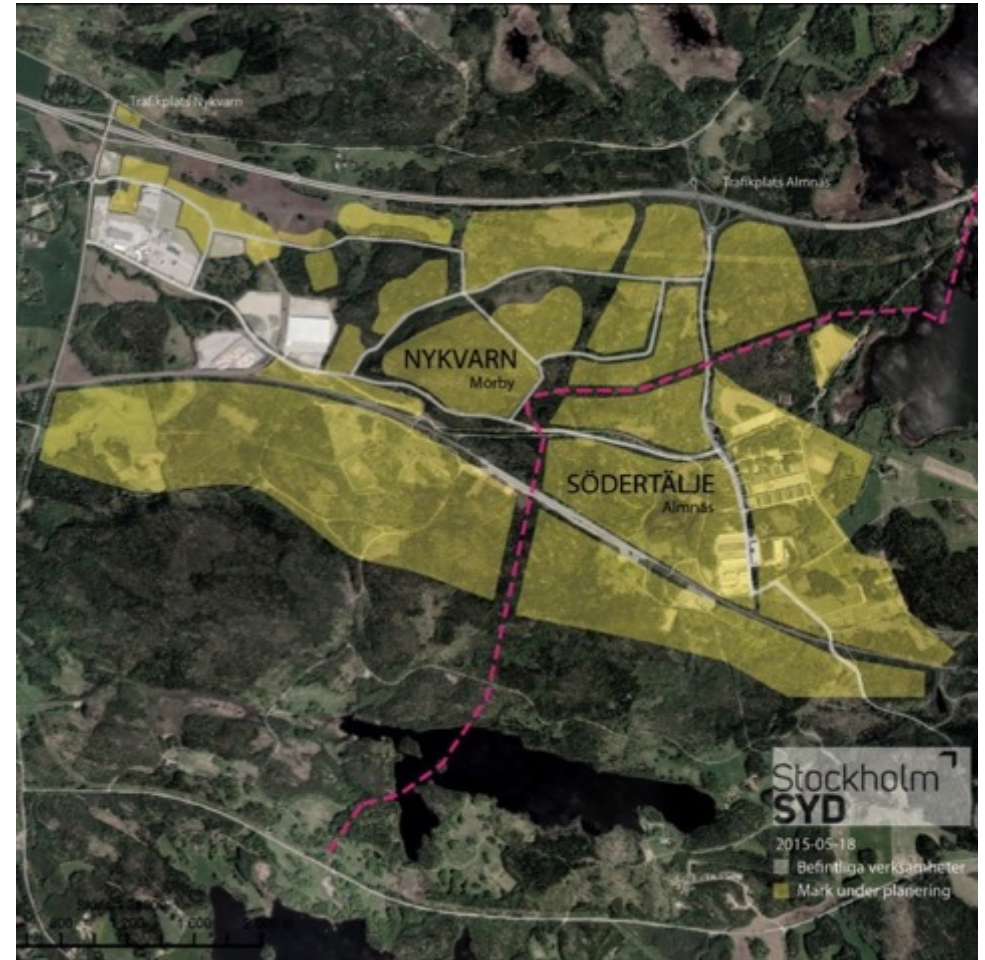
Testanläggning

- Stat, akademi och näringsliv i samverkan.
- Rise bygger testcenter för elektrifierade transporter på Stockholms syd - SEEL
- Ca 200 miljoner kronor investeras i en det nya elektromobilitetslabbet.



Framtidens fordon

- Diskussioner om ytterligare satsningar, testbana mm.
- Planer för över 200 ha i direkt anslutning till RISE/SEEL.
- Campus Nykvarn – Södertälje Science Park.



Redan på plats

- Volkswagen Parts Logistics
- Scania
- BSH Home Appliances
- Aditro Logistics
- Södra Energi



Rum för fler

Kontakt:

David Schubert
david.schubert@nykvarn.se
08-555 010 27





NYKVARNS
KOMMUN



Staffan Ingvarsson

Vd, Stockholm Business Region



Stockholm
The Capital of Scandinavia

Konjunkturanalys

2019-11-19

Stockholm Business Region

Stämningläget i Sverige och Stockholm svagare än normalt

Konsensus att konjunkturläget mattas av och att risk för lågkonjunktur ökar

Inköpschefsindex sjunker och investeringsbeslut skjuts framåt

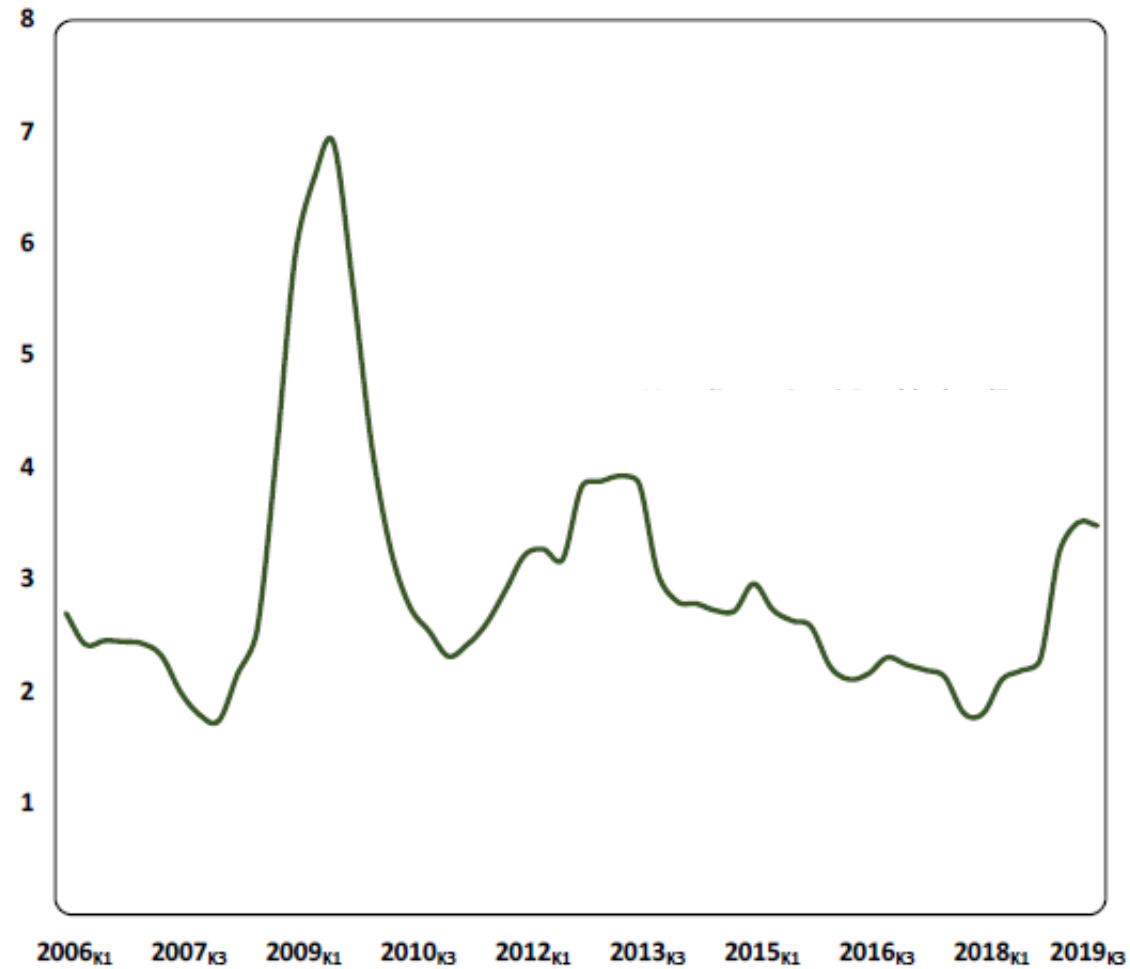
Antal varsel och konkurser ökar

Lönesumman har en lägre tillväxttakt

Arbetsmarknaden sviktar och en lägre jobbtillväxt är att vänta

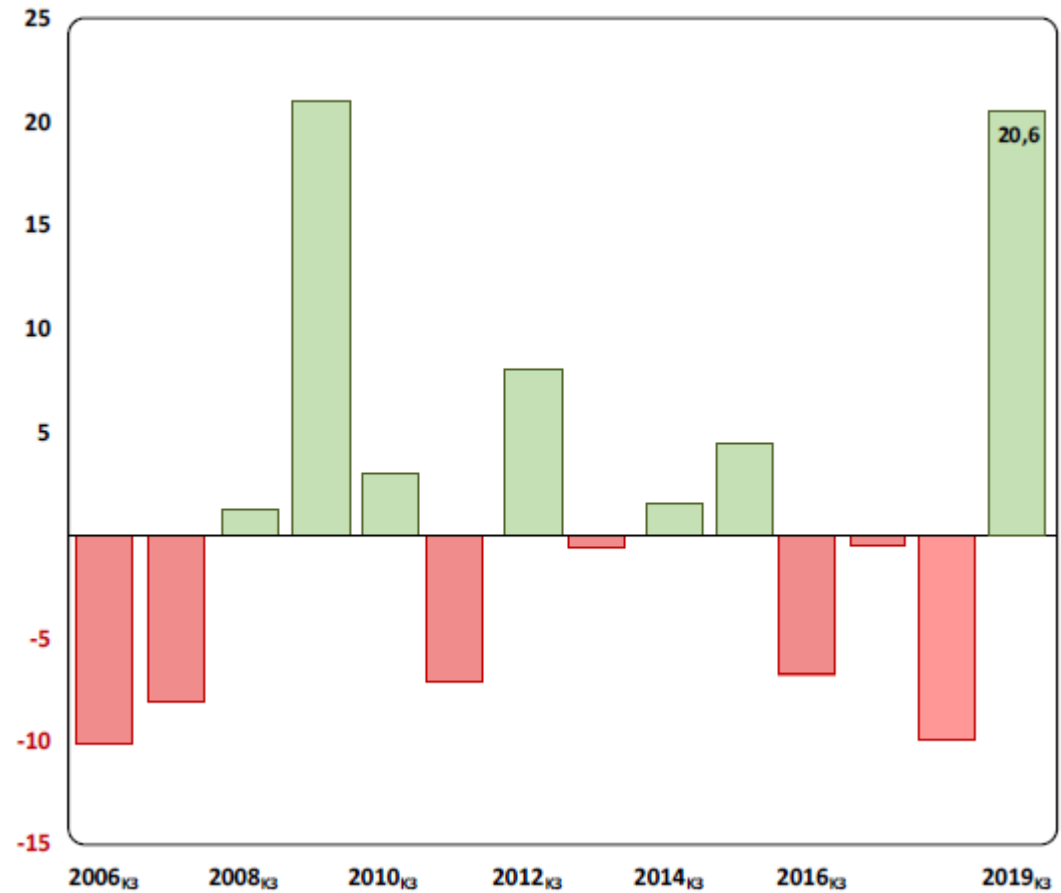
Hushållens tilltro till ekonomin försämras

Varselintensitet i Stockholms län (andel av antalet sysselsatta)



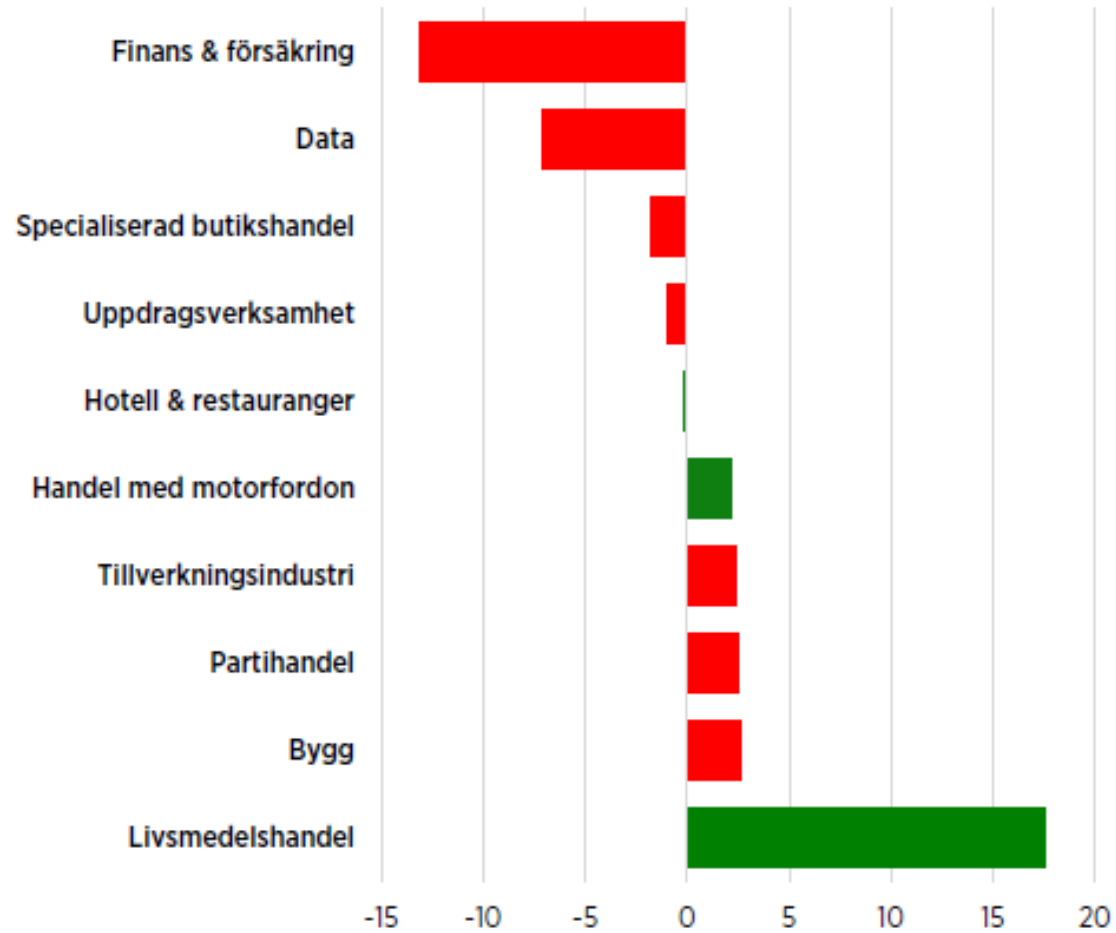
Källa: Arbetsförmedlingen

Förändring antal arbetslösa i Stockholms län (1000-tal)

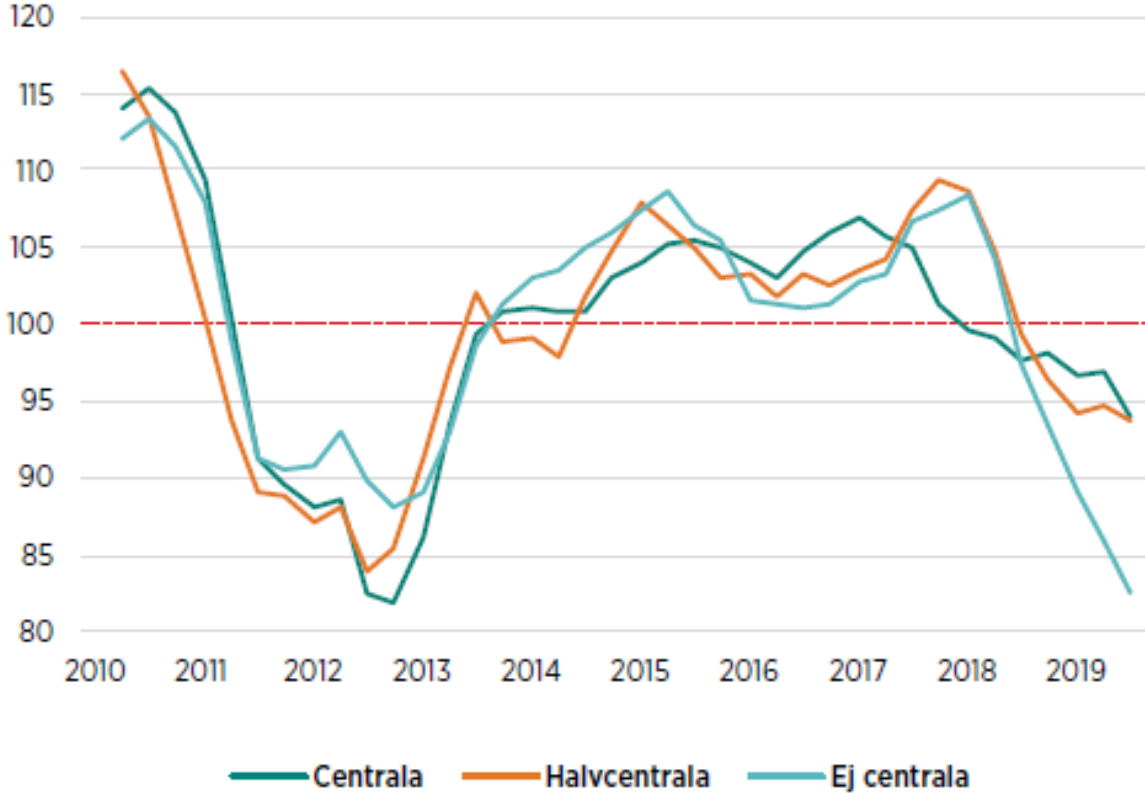


Källa: ACB/AKU

Så går det för utvalda Stockholmsbranscher

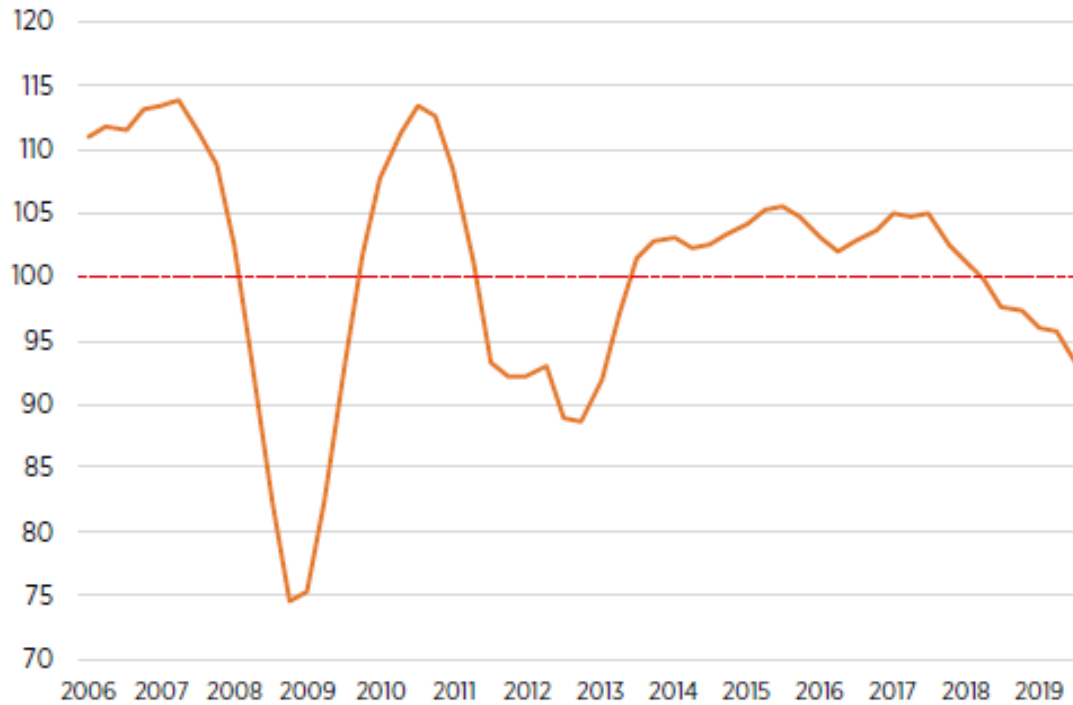


Konfidensindikatorer för hushåll i olika delar av Stockholms län



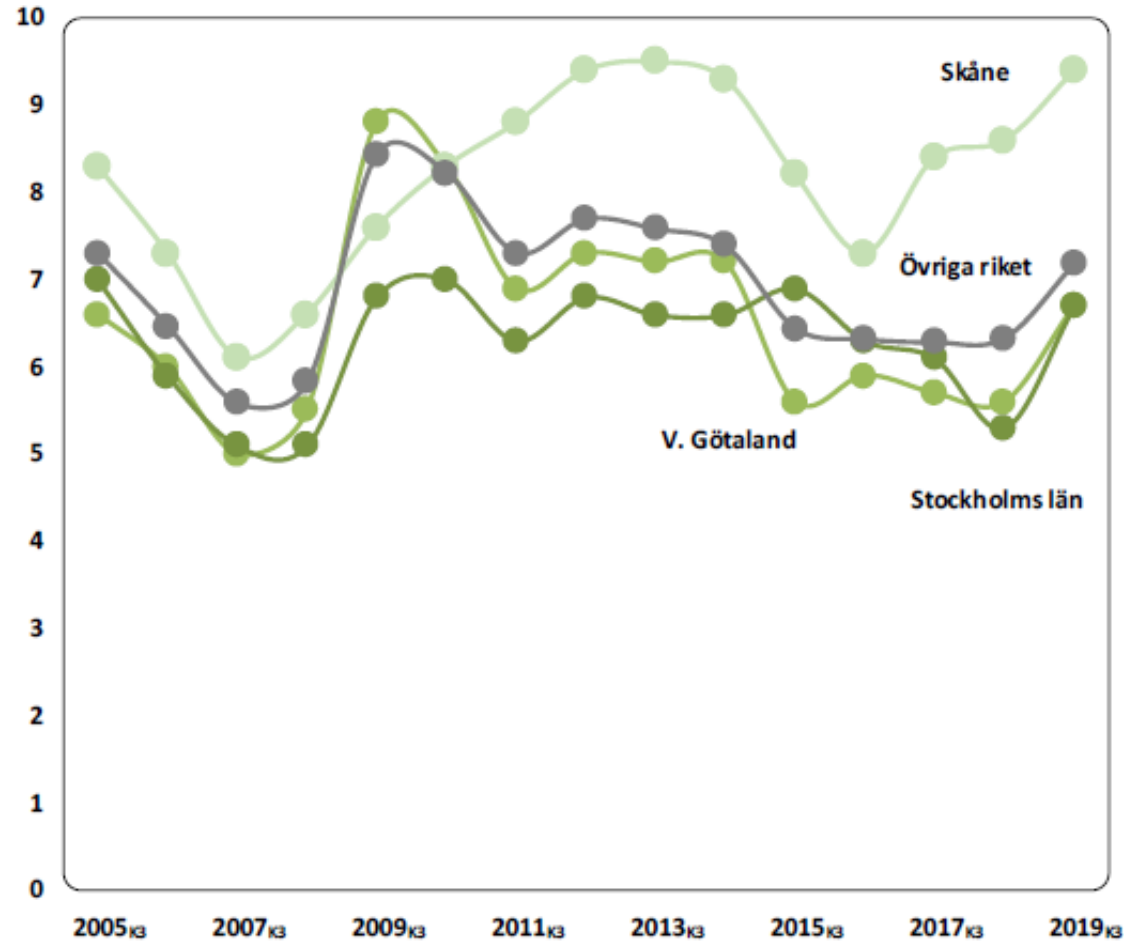
Stockholms Handelskammare

Stockholmsbarometern i ett längre tidsperspektiv



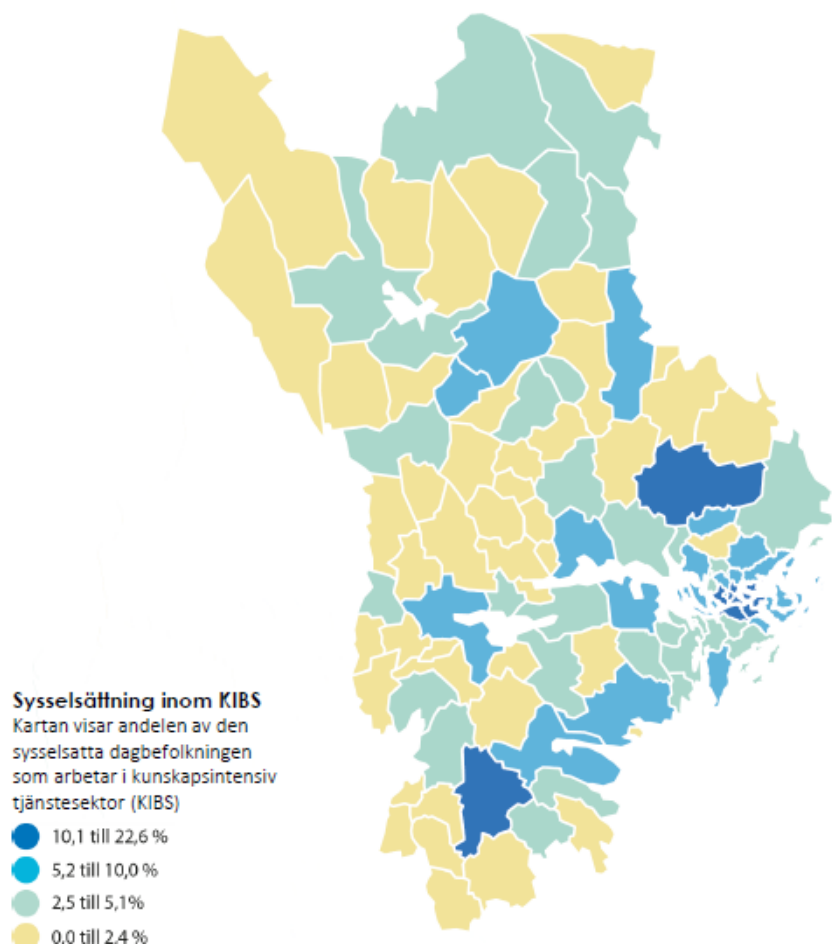
Stockholms Handelskammare

Arbetslösheten i storstadsregionerna (jmför övriga riket)



Källa: ACB/AKU

Strukturomvandling



De kunskapsintensiva jobben blir allt fler

- I takt med att varuproduktionen i allt större utsträckning flyttats till Östeuropa och Asien har etablerade industriländer ökat specialiseringsgraden inom jobb högre upp i näringskedjan
- I Sverige är det idag en tiondel av kommunerna som står för sammantaget 80 procent av den totala sysselsättningen inom KIBS
- I SBA länen är fördelningen av sysselsättningen inom KIBS relativt ojämn. Högst är den i Stockholm (19,6 %), Solna (13,3 %), och Linköping (13,1 %)

Arbetsmarknadseffekter

- Arbetsmarknaden sviktar och arbetslösheten bedöms stiga. Förklaras inte enbart av försämrat konjunkturläge utan även pga fortsatta strukturförändringar
- Sammanfattningsvis 3 huvudsakliga utmaningar
 - ✓ Utrikesföddas inträde på arbetsmarknaden
 - ✓ Effektiv matchning
 - ✓ Motverkande av långa tider i arbetslöshet
- Arbetsförmedlingens roll och uppdrag?

Forts arbetsmarknadseffekter...

- Vid en mer omfattande lågkonjunktur antas fler söka försörjningsstöd och kan därmed bli aktuella för arbetsmarknadsinsatser
 - ✓ personer med ekonomiskt bistånd på grund av arbetslöshet eller andra skäl
 - ✓ personer med utländsk bakgrund (främst kvinnor)
 - ✓ personer med funktionsnedsättningar
 - ✓ unga personer
- Vid en lågkonjunktur förväntas generellt sett fler söka sig till utbildning – både för att kortsiktigt använda tiden väl under en period av högre arbetslöshet – och långsiktigt för att stärka sina förutsättningar på arbetsmarknaden.

Konjunktorens påverkan på kommunal ekonomi

- Skatteunderlagstillväxten dämpas
 - ✓ I Stockholm stads fall förändras generellt stadens intäkter med ca 40 mnkr för varje tiondel som skatteunderlagstillväxten i riket ändras
- Det demografiska trycket anstränger den kommunala ekonomin
- Kostnader för ekonomiskt bistånd ökar när sysselsättningen utvecklas sämre och arbetslösheten stiger
- Risken ökar för minskade markintäkter

Möjliga åtgärder

- Utbildnings- och arbetsmarknadsinsatser
- Ökad samverkan (på arbetsmarknads- och utbildningsområdet)
- Lokala insatser för ett stärkt företagsklimat
- Insatser för ökad näringslivsdiversifiering och nyföretagande
- Ökad regional samverkan





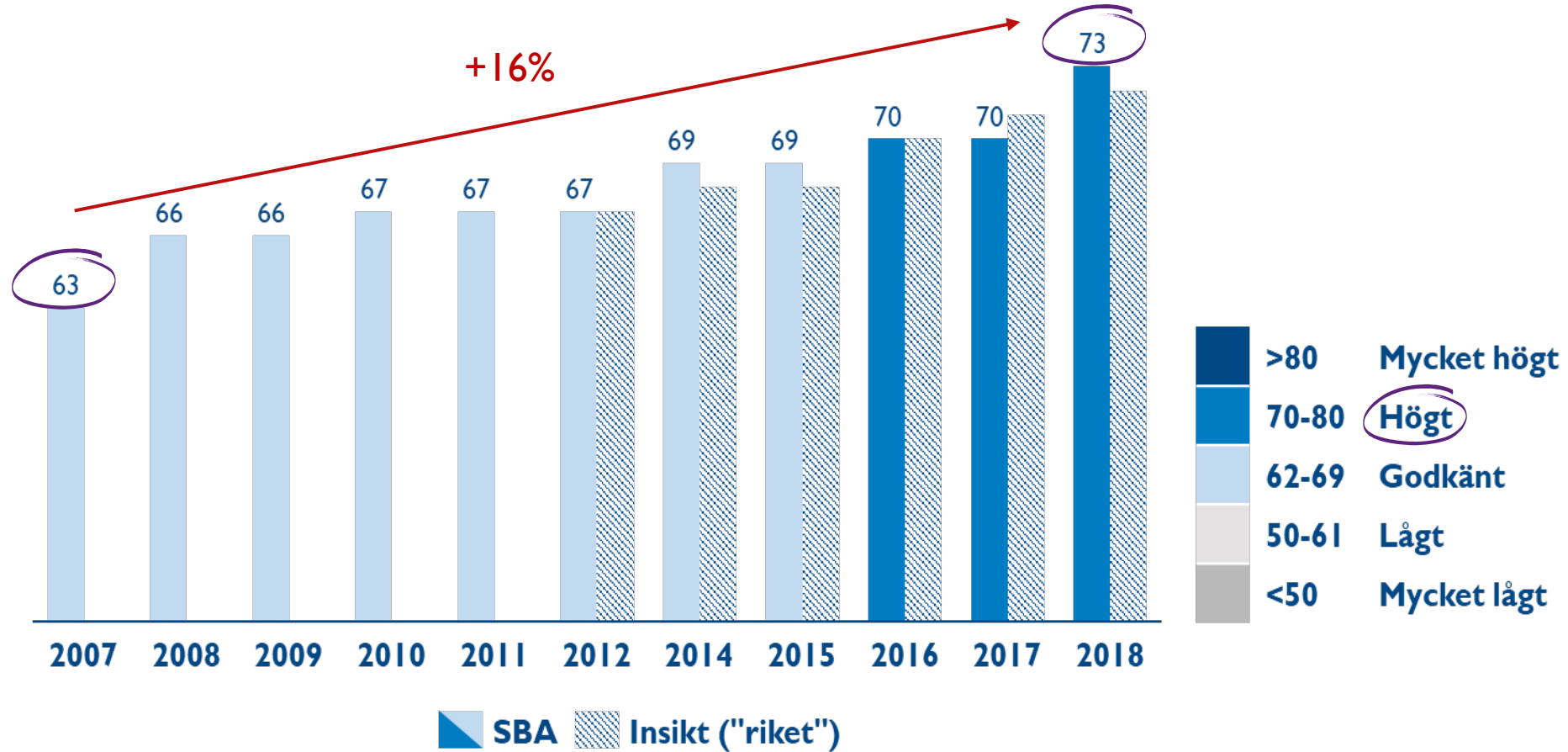


Utveckling av SBA 2021 – 2025

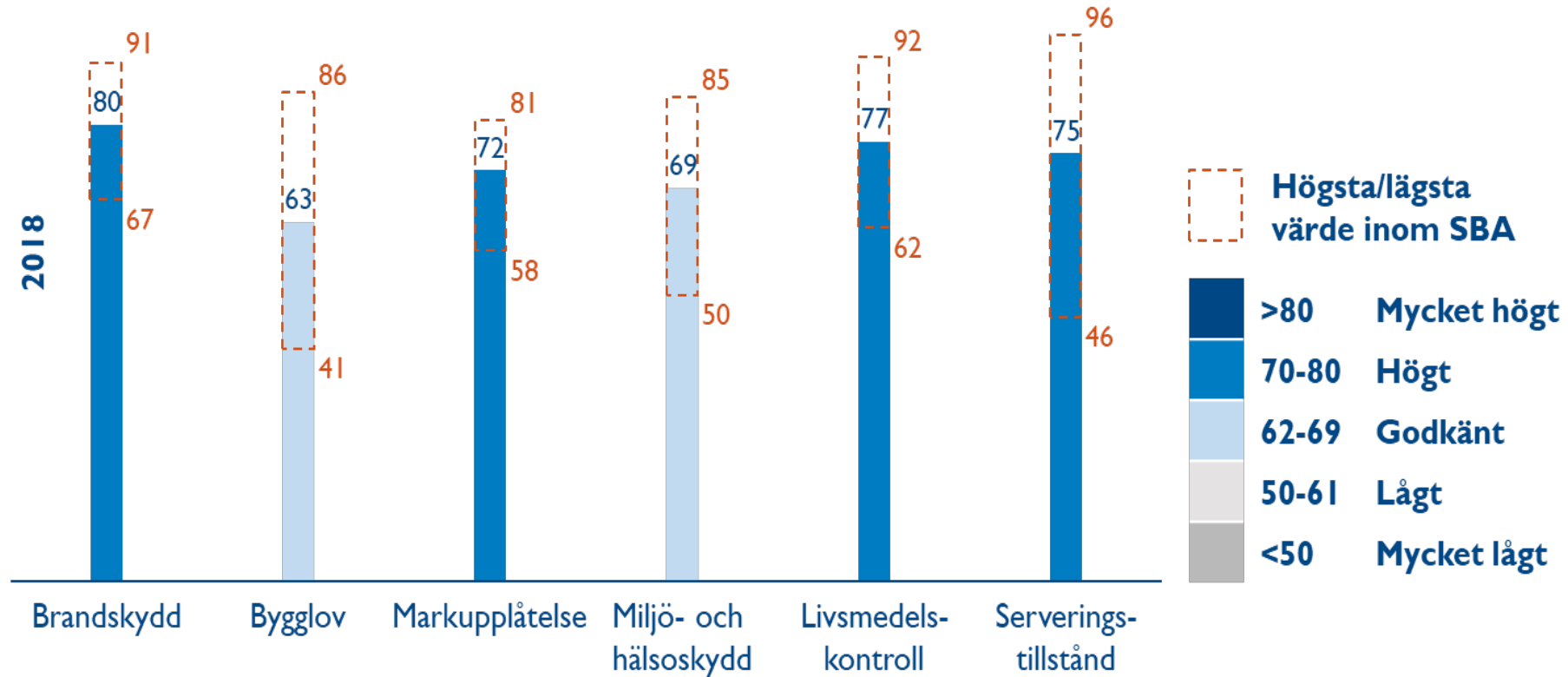
Styrgruppens rekommendationer

Nöjd-kund-index

Tydliga resultat har skapats genom arbetet med Näringslivsservice



Det finns dock fortfarande utrymme för förbättring i många kommuner



Inriktning Nöjd Kund Index 2021-2025

- Fortsätt arbete med NKI.
- Förstärkning av området fr om 2021.
- Påverkansarbete mot de nationella myndigheterna när det gäller normering av vad och hur kommunerna ska rapportera för att förenkla digitalisering.

Internationella arenor



Marché international des professionnels de l'immobilier
10-13 mars 2020 www.mipim.com

Deltagare: 26 800 Utställningsyta: 22 000 kvm
Utställare: 3 800, Investering: 6 380, Länder: 100

Syfte: Visa Stockholmsregionens marknad, konkurrenskraft samt antalet utvecklingsprojekt i syfte att attrahera utländska investerare och företag att investera och etablera verksamheter i regionen



International Trade Fair
for Property and Investment www.exporeal.net
October 5-7, 2020
Building networks

Deltagare: 46 747 Utställningsyta: 72 250 kvm
Utställare: 2 190, Länder: 76

Syfte: attrahera utländska investerare och företag att investera och etablera verksamheter i regionen främst inom logistik, hotell och fastigheter



**tt transport
logistic**

the leading exhibition

May 4-7, 2021
Messe München

www.transportlogistic.de

Deltagare: 64 000 (30 000 från utlandet)
Utställningsyta: 125 000 kvm, Utställare: 2 374, Länder: 63

Syfte: Tillsammans med SBA-kommuner inom logistik delta i förbokade-
samt uppsökande kundmöten.



www.mapic.com

MAPIC - The international retail property market

Deltagare: 8 500 Utställningsyta: 12 000 kvm
Utställare: 750 Länder: 80

Syfte: attrahera utländska investerare och företag att etablera
verksamheter i regionen inom handel

 **Stockholm**
The Capital of Scandinavia



Inriktning mässor/internationella möten 2021-2025

- Översyn av framtida arenor utifrån vad andra storstadsregioner och städer deltar i för sammanhang samt omvärldsanalys och konjunkturläget.
- Tydligare kommunikation och rekommendationer för vilka möten och mässor som borde vara intressanta för respective SBA kommuner att delta på.

Kommunikation

How Sweden became the startup capital of Europe

Stockholm is the second most prolific tech hub in the world on a per capita basis, behind Silicon Valley. How did that happen and where does it go from here?



Sweden is the world's second most prolific tech hub on a per capita basis, behind Silicon Valley



How Stockholm Became A 'Unicorn Factory'



Knowledge @Wharton, CONTRIBUTOR
We offer Wharton research and analysis from global business leaders. [FULL BIO](#)
Opinions expressed by Forbes Contributors are their own.



Why This Tiny European City Is a Hotbed For Entrepreneurship

In recent years, Stockholm has made massive strides in terms of economic growth. Small businesses have become prolific creators of new jobs.

By Zoë Henry [@ZoëLaHenry](#)



Stockholm, Sweden is fast-becoming a hotbed for entrepreneurial activity. CREDIT: Getty Images

FINANCIAL TIMES

Forbes

The Telegraph

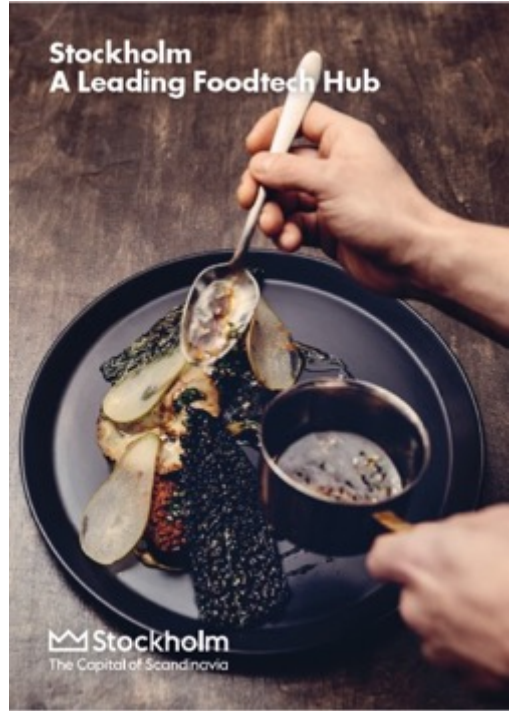
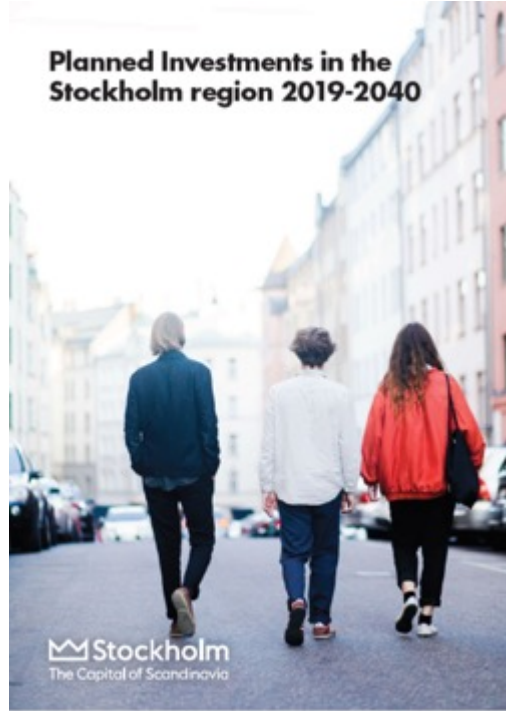
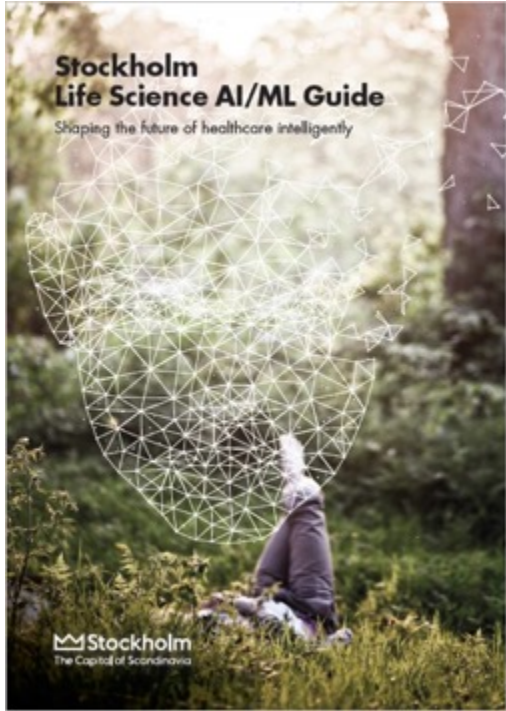
Inc.

The **VentureBeat**

WIRED

POLITICO

Entrepreneur



Inriktning Kommunikation 2021-2025

- Fortsatt kommunikation i olika kanaler och mot olika marknader, huvudfokus i våra egna digitala kanaler.
- Storytelling om framgångsrika etableringar och en bredare storytelling omkring våra aktiviteter internationellt och regionalt.
- Nyhetsbrev för SBA-kommuner.

Etableringskedjan

Sectors within Investment Promotion



ICT

- ▶ Communication systems
- ▶ Mobile terminal software
- ▶ Industrial IT
- ▶ Positioning and GIS
- ▶ Visualization
- ▶ Data Centers
- ▶ IoT
- ▶ Fintech, foodtech etc.



CleanTech

- ▶ Renewable energy
 - ▶ Bio energy
 - ▶ Biofuels
 - ▶ Solar power
 - ▶ Wind power
- ▶ Sustainable technologies
 - ▶ Green buildings
 - ▶ Heating & cooling
 - ▶ Waste & recycling
 - ▶ Water & wastewater
- ▶ Biobased materials
 - ▶ Ligno / Cellulosic fibers
 - ▶ Composites



Life Science

- ▶ Medical technology
 - ▶ Biomaterials
 - ▶ E-health/m-health
 - ▶ Diagnostics
- ▶ Pharmaceuticals
 - ▶ Chronic Inflammation
 - ▶ Neuroscience
 - ▶ Oncology
 - ▶ Regenerative medicine
- ▶ Biotechnology



Hospitality

- ▶ Retails (stores, partner)
- ▶ Tourism industry: related investments such as hotel establishments etc.



Infra/Con/Logistics

- ▶ Infrastructure investments: e.g. highspeed train, metro extension project
- ▶ Real estate development projects
- ▶ Assist foreign suppliers to establish

Advanced manufacturing/Automation

Establishment service/ Expansion

Investment promotion process



Inriktning etableringar/expansion 2021-2025

- Förstärkning av området Expansion, både mot internationella och svenskägda lokala företag
- Ökat samarbete med internationella ambassader, handelskammare och andra aktörer för att nå ett ökat inflöde av möjliga etableringar då Business Swedens inkommande förfrågningar minskar.

Förbättrad struktur/ arbets sätt inom SBA

Inriktning förbättrad struktur för samarbetet 2021-2025

- Lista och kommunicera samtliga aktiviteter under verksamhetsåret.
- Tydligare definera målgrupper samt ansvar centralt och för respektive kommun.
- Effektivare arbete genom tydligare ansvarsfördelning mellan SBA och respective kommun.

Gruppdiskussioner

NKI

-Vilken framtida utveckling av NKI skulle du vilja se?

-Vilket behov av förstärkning ser du i din kommun?

-Vilket stöd av SBA önskar din kommun framledes?

-Vilka samarbetsformer finns att utveckla kommuner emellan?

Etableringar

- På vilket sätt arbetar din kommun med expansion idag?
- Vilka behov av stöd har din kommun inom arbetet med etableringar?
- Ser du möjligheter till kontakter med investerare (leads) utöver det arbete som görs idag? Vilka?
- Vilken framtida inriktning vad gäller arbetet med etableringar skulle du vilja se inom SBA-samarbetet?

SBA-samarbetets struktur

Inför den kommande avtalsperioden är det naturligt att se över samarbetsformer, styrning och aktiviteter i enlighet med gjorda erfarenheter och medlemskommuners önskemål.

- Vilka behov gällande förbättrad struktur av samarbetet ser du inför en ny period?
- Vilket innehåll är viktigast i ett framtida avtal för din kommun?
- Är det någon kommunikation/information som du idag saknar inom SBA?
- Ser du i din kommun ett behov av ökad kommunikation och tydlighet kring SBAs införsäljning och marknadsföring utomlands? På vilket sätt?

Gruppindelning

Grupp 1

Stefan Frid
Christina Hedberg
Lina Pennlert
Madeleine Ahlqvist
Peter Jemtbring
Emma Burstedt
Sharif Pakzad
Anders Börjesson

Grupp 2

Fredrik Persson
Ann-Marie Sundgren
Camilla Broo
Rodrigo Garay
Gunilla Berg
Per-Ola Lindahl
Tommy Fabricis
Magnus Isberg

Grupp 3

Erik Krüger
Stefan Toll
Pernilla Westerback
Jan Lorichs
Birgitta Pettersson
Marcus Nybom
Pia Norstedt
Frida Nilsson

Grupp 4

Staffan Ingvarsson
Niklas Edmark
Camilla Nilsson
Marcus Iliev
Per Törnvall
James Butler
Fredrik Lind
Mattias Forsberg

Grupp 5

Anna Gissler
Malin Rosenqvist
Lars Ekström
Caroline Arenander
Mikaela Lodén
Lars Ingeberg
Kristina Eineborg

Grupp 6

Elisabeth Sjögren
Tobias Gillberg
Pia Forsberg
Jenny Lindberg
David Schubert
Stefan Hollmark
Erik Odens

Grupp 7

Göran Arnell
Ylva Hultman
Johan Elfver
Pontus Lindblom
Jonas Karlsson
Regina Kevius
Ulf Andersson
Paula Jagric

Grupp 8

Joachim Danielsson
Cissi Lööv
Sara Schelin
Lena Dahlstedt
Elisabeth Hansson
Eva Lilja
Petra Kålbäck
Charlotte Skott

Grupp 9

Rickard Sundbom
Johan Lindberg
Mikael Larsson
Åsa Bergström
Magdalena Bosson
Linda Ärlig
Marie Wiklund
Gustav Fridlund



SBA-KONFERENS 2019